



UNIVERSITÄTS-
BIBLIOTHEK
PADERBORN

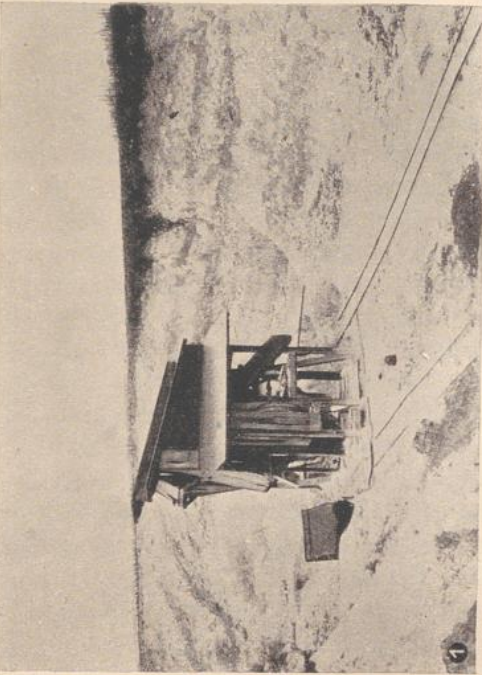
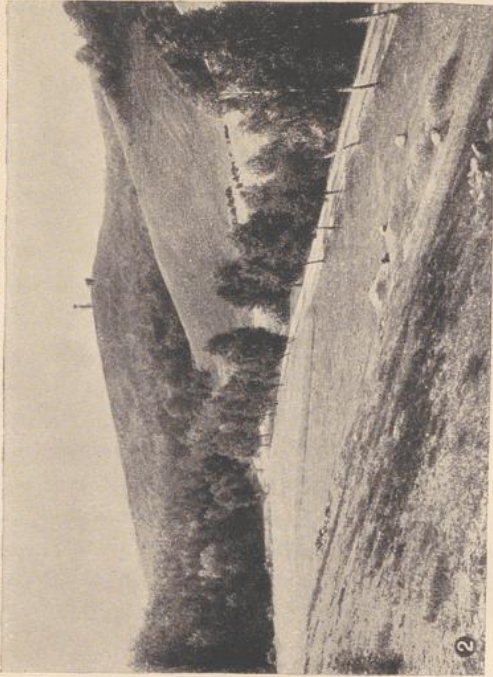
Die deutsche Ostmark

Both, Heinrich von

Lissa i. P., 1913

Illustrationen

[urn:nbn:de:hbz:466:1-77577](https://nbn-resolving.org/urn:nbn:de:hbz:466:1-77577)



Geologie.

2. Der Boden Westpreußens.

1. Kriebebruch Kalwe bei Marienburg.
2. Turmberg (551 m).
3. Dotzgebirge Kirchhöft.
4. Baumfriedhof in den Wäldern an der westpreussisch-pommerschen Grenze.

Die deutsche Wismar

