



UNIVERSITÄTS-
BIBLIOTHEK
PADERBORN

Die deutsche Ostmark

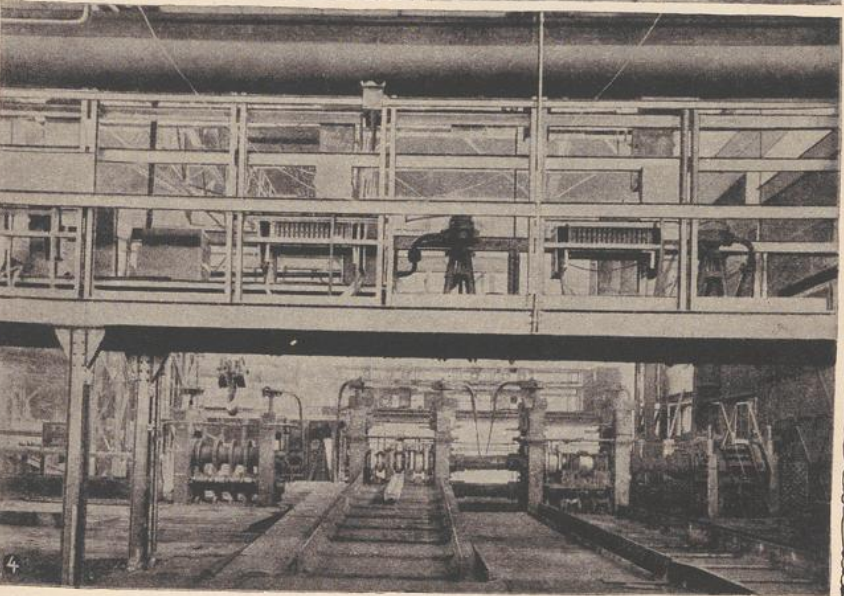
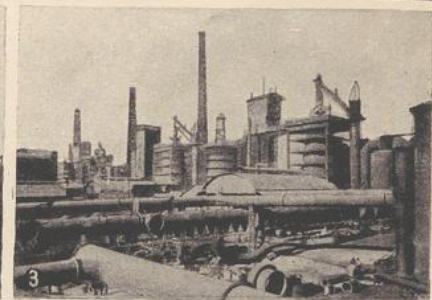
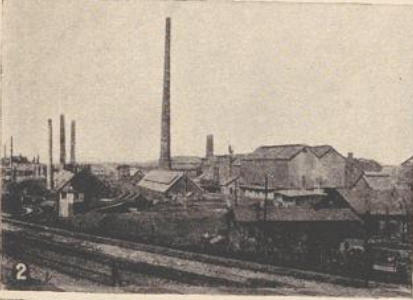
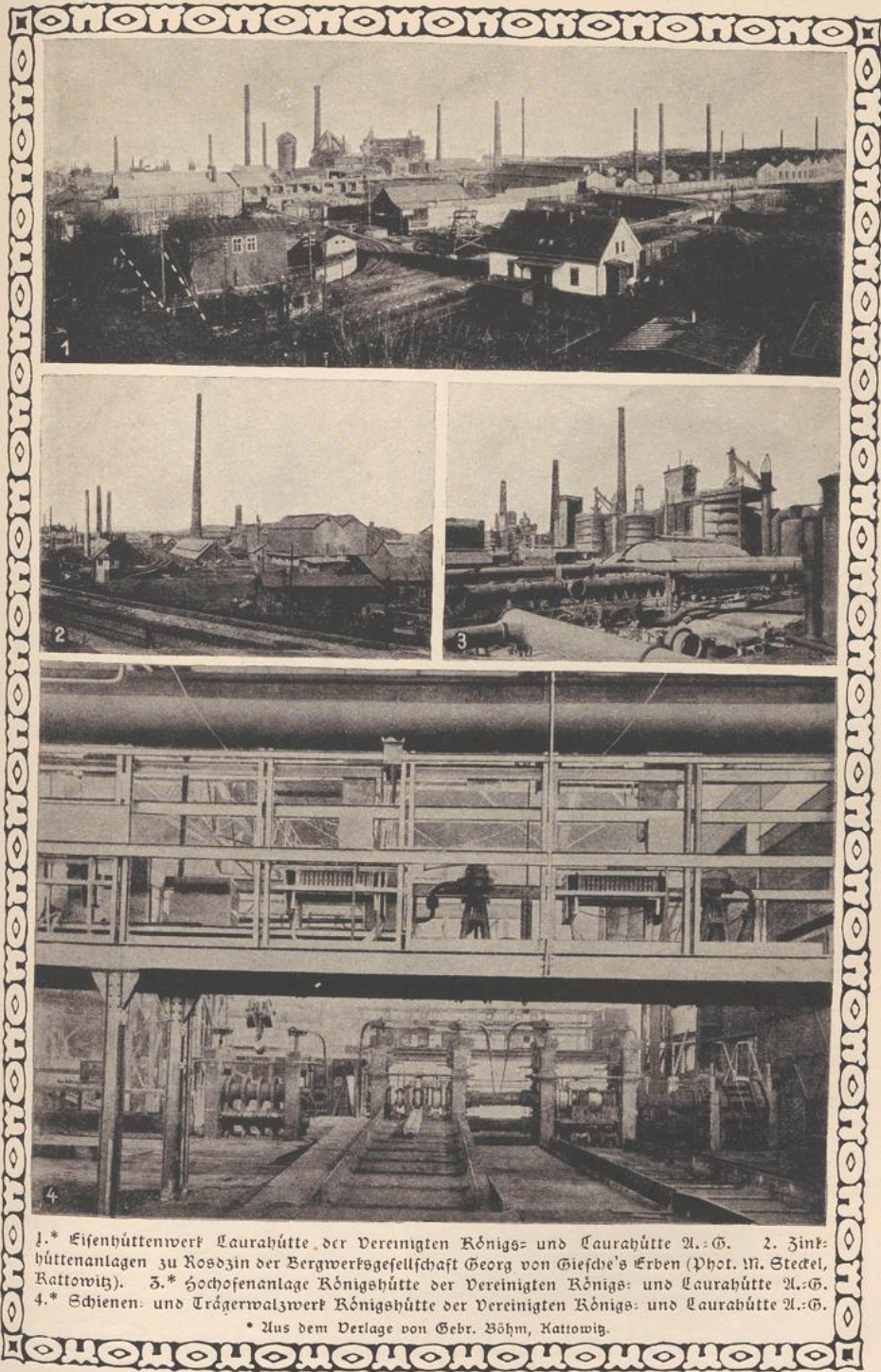
Both, Heinrich von

Lissa i. P., 1913

Illustrationen

[urn:nbn:de:hbz:466:1-77577](https://nbn-resolving.org/urn:nbn:de:hbz:466:1-77577)

Das Berg- und Hüttenwesen des oberschlesischen Industriebezirks.



1.* Eisenhüttenwerk Laurahütte, der Vereinigten Königs- und Laurahütte A.:G. 2. Zinkhüttenanlagen zu Kosdzin der Bergwerksgesellschaft Georg von Giesche's Erben (Phot. M. Steckel, Rattowitz). 3.* Hochofenanlage Königshütte der Vereinigten Königs- und Laurahütte A.:G. 4.* Schienen- und Trägerwalzwerk Königshütte der Vereinigten Königs- und Laurahütte A.:G.

* Aus dem Verlage von Gebr. Böhm, Rattowitz.

