



UNIVERSITÄTS-
BIBLIOTHEK
PADERBORN

Die deutsche Ostmark

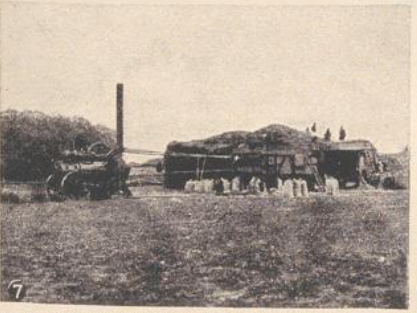
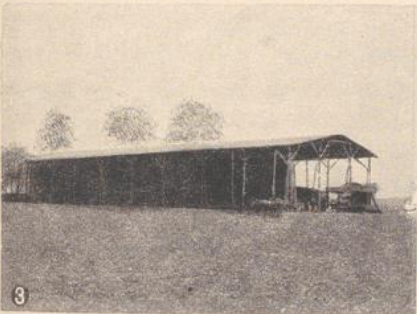
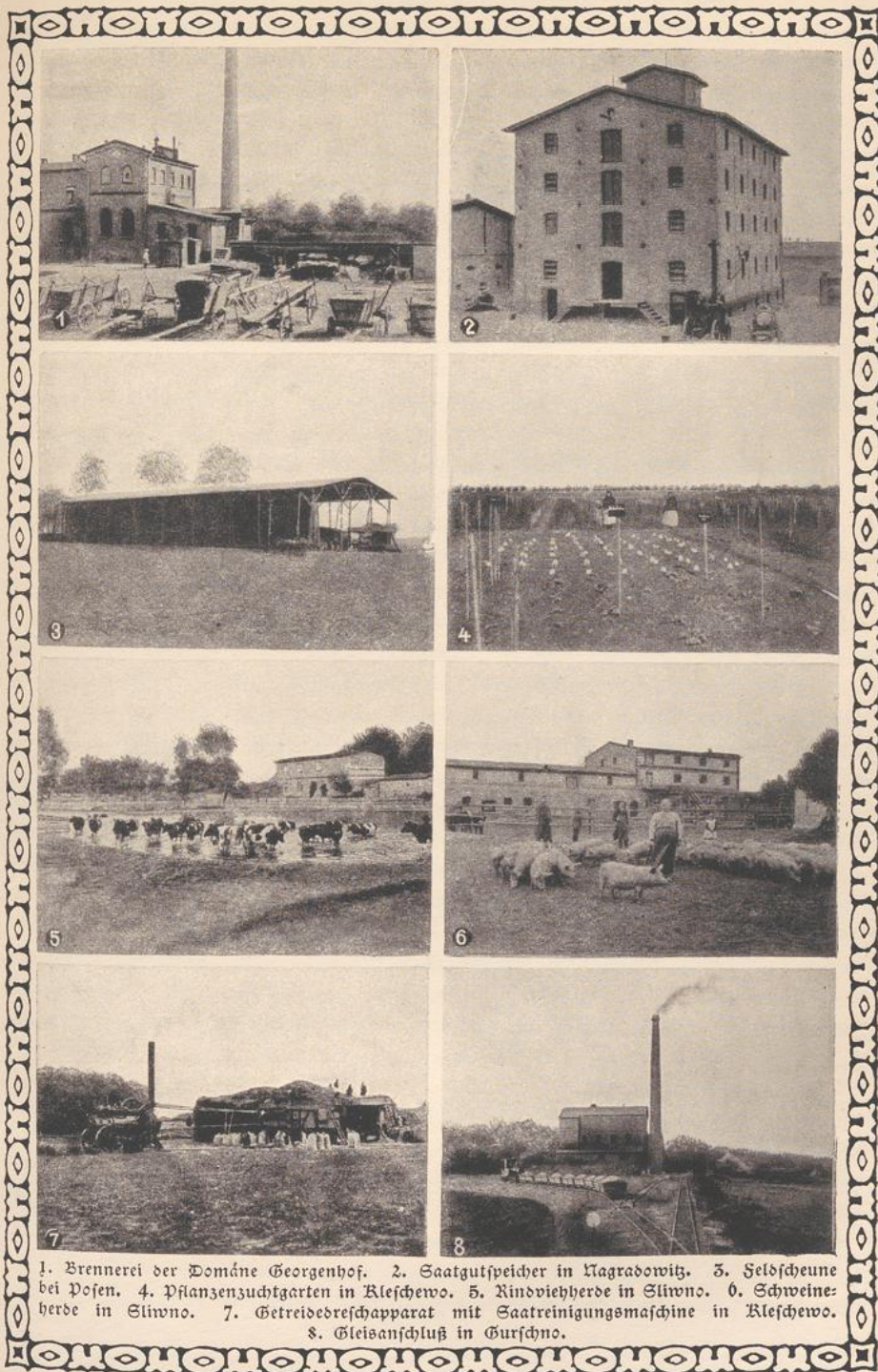
Both, Heinrich von

Lissa i. P., 1913

Illustrationen

[urn:nbn:de:hbz:466:1-77577](https://nbn-resolving.org/urn:nbn:de:hbz:466:1-77577)

Die Land- und Forstwirtschaft.



1. Brennerei der Domäne Georgenhof. 2. Saatgutspeicher in Nagradowitz. 3. Feldscheune bei Posen. 4. Pflanzenzuchtgarten in Kleschewo. 5. Rindviehherde in Slivno. 6. Schweineherde in Slivno. 7. Getreidedreschapparat mit Saatreinigungsmaschine in Kleschewo. 8. Gleisanschluß in Gurschno.

