



UNIVERSITÄTS-
BIBLIOTHEK
PADERBORN

Die deutsche Ostmark

Both, Heinrich von

Lissa i. P., 1913

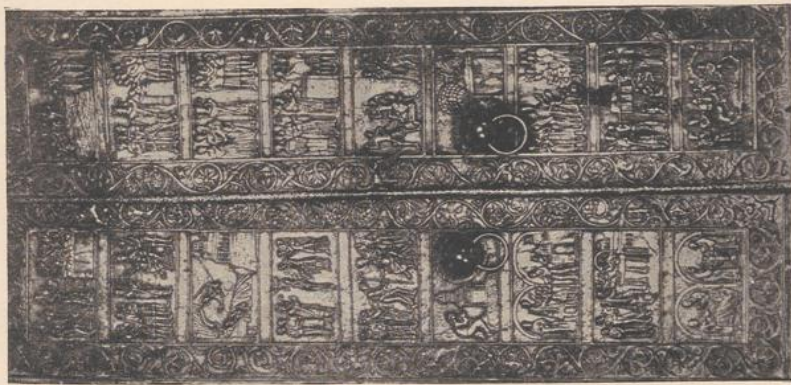
Illustrationen

[urn:nbn:de:hbz:466:1-77577](https://nbn-resolving.org/urn:nbn:de:hbz:466:1-77577)

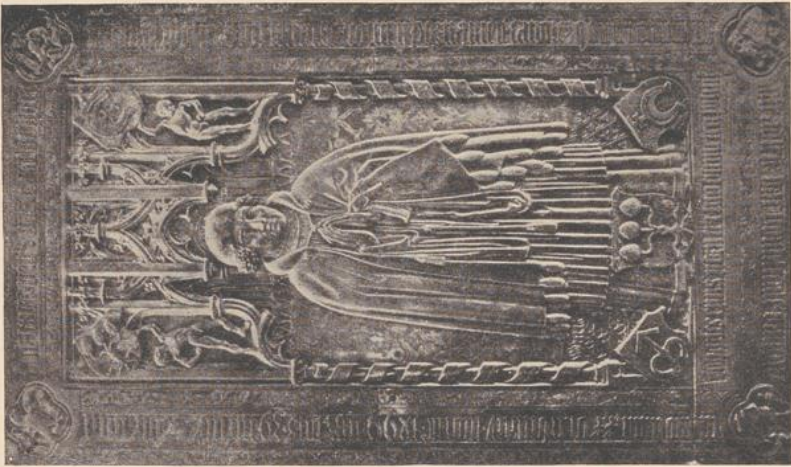
Die
Bau- und Kunstdenkmäler
der Ostmark.

Rechts:
Grabplatte des Bernhards Lubranski
im Dom zu Posen, von Peter Fischer.
Phot. Dr. S. Stoedtner, Berlin.

Links:
Erzählung am Dom zu Gnesen.
Phot. Dr. S. Stoedtner, Berlin.



Die deutsche Ostmark



Tafel 13

