



UNIVERSITÄTS-  
BIBLIOTHEK  
PADERBORN

## **Die deutsche Ostmark**

**Both, Heinrich von**

**Lissa i. P., 1913**

Illustrationen

---

[urn:nbn:de:hbz:466:1-77577](https://nbn-resolving.org/urn:nbn:de:hbz:466:1-77577)



1



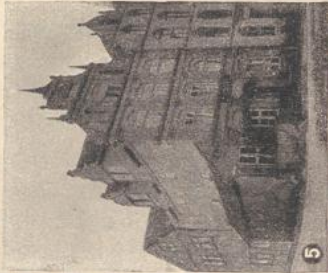
3



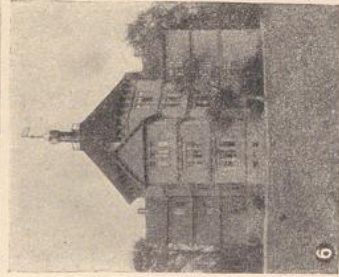
2



4



5



6

Land und Leute in der Provinz Posen und Westpreußen.

- 1. Landschaft aus der Elbinger Höhe (phot. Johl, Elbing).
- 3. Schloß und Park Jablonowo bei Gostershausen (phot. Kusmann, Briesen).
- 5. Elbinger Siebelshäuser (phot. Johl, Elbing).
- 2. Tucheler See am Schwarzwasser bei Klinger (nach einem Bilde im Verlage von C. Büchner, Schwetz a. d. W.).
- 4. Dorf Kischowo an der Warthe (phot. Kusmann, Briesen).
- 6. Jagdschloß Antonin bei Ostrowo (phot. Neumann, Krotoschin).

