



UNIVERSITÄTS-
BIBLIOTHEK
PADERBORN

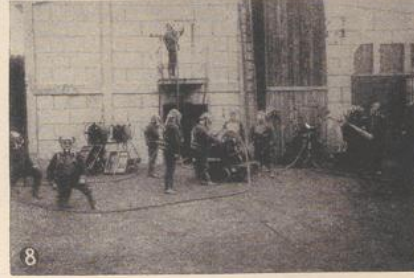
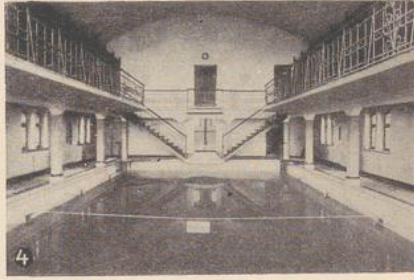
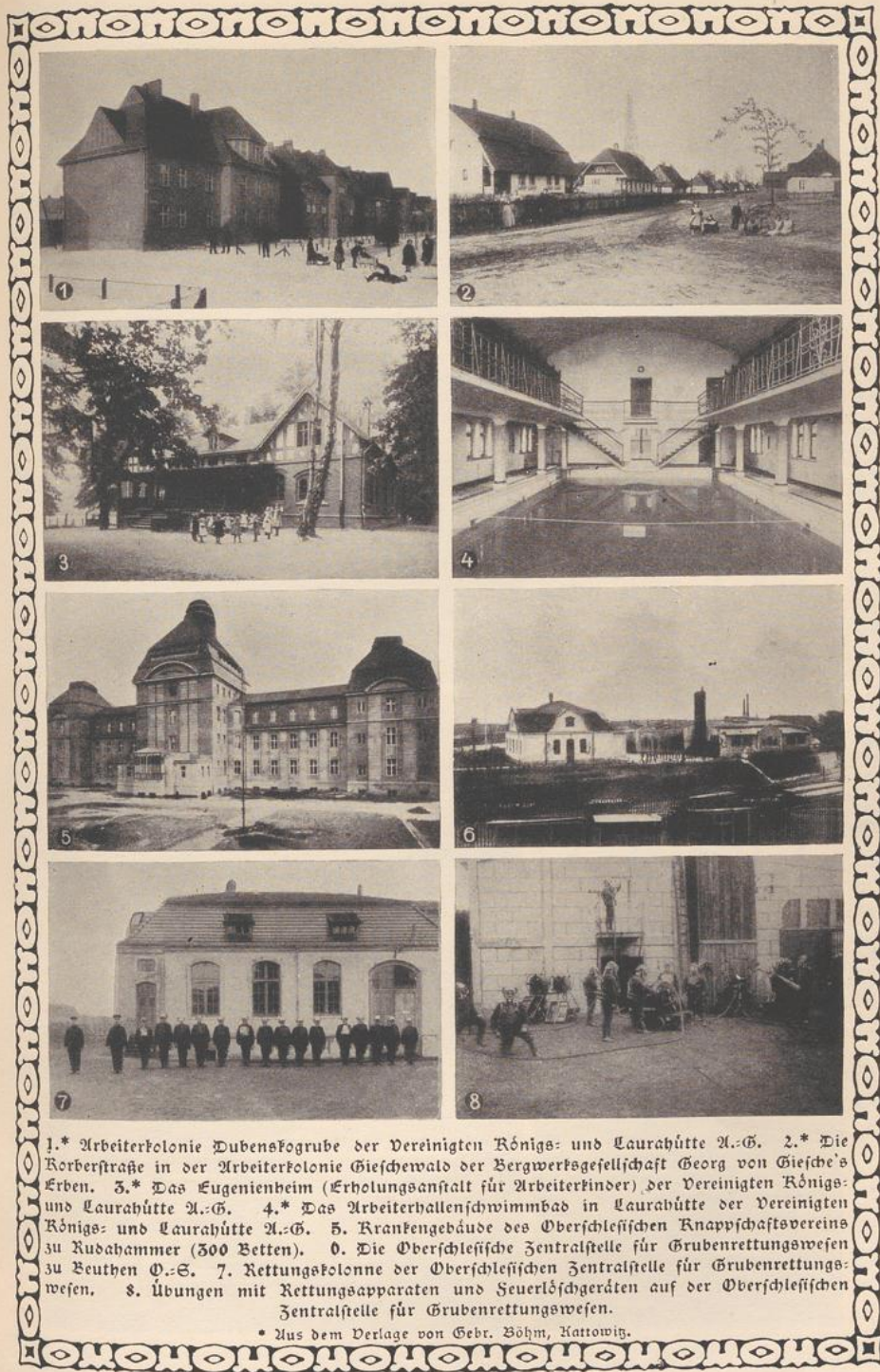
Die deutsche Ostmark

Both, Heinrich von

Lissa i. P., 1913

Illustrationen

[urn:nbn:de:hbz:466:1-77577](https://nbn-resolving.org/urn:nbn:de:hbz:466:1-77577)



1.* Arbeiterkolonie Dubensko-grube der Vereinigten Königs- und Laurahütte A.-G. 2.* Die Korberstraße in der Arbeiterkolonie Gieschewald der Bergwerksgesellschaft Georg von Giesche's Erben. 3.* Das Eugenienheim (Erholungsanstalt für Arbeiterkinder) der Vereinigten Königs- und Laurahütte A.-G. 4.* Das Arbeiterhallenschwimmbad in Laurahütte der Vereinigten Königs- und Laurahütte A.-G. 5. Krankengebäude des Oberschlesischen Knappschaftsvereins zu Rudahammer (500 Betten). 6. Die Oberschlesische Zentralstelle für Grubenrettungswesen zu Beuthen O.-S. 7. Rettungskolonie der Oberschlesischen Zentralstelle für Grubenrettungswesen. 8. Übungen mit Rettungsapparaten und Feuerlöschgeräten auf der Oberschlesischen Zentralstelle für Grubenrettungswesen.

* Aus dem Verlage von Gebr. Böhm, Kattowitz.

