



UNIVERSITÄTS-
BIBLIOTHEK
PADERBORN

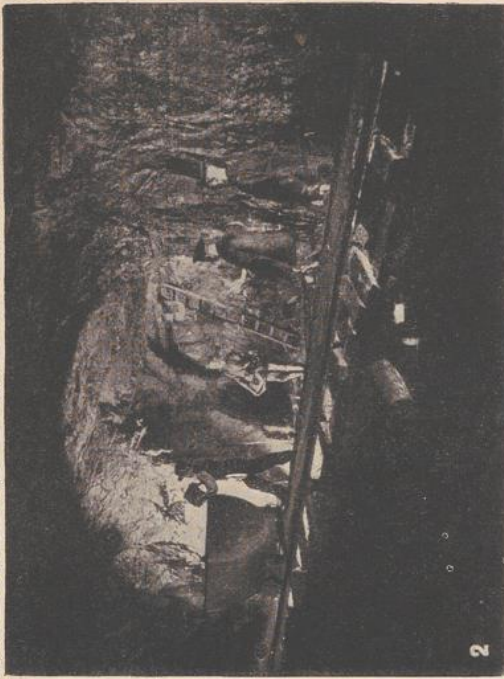
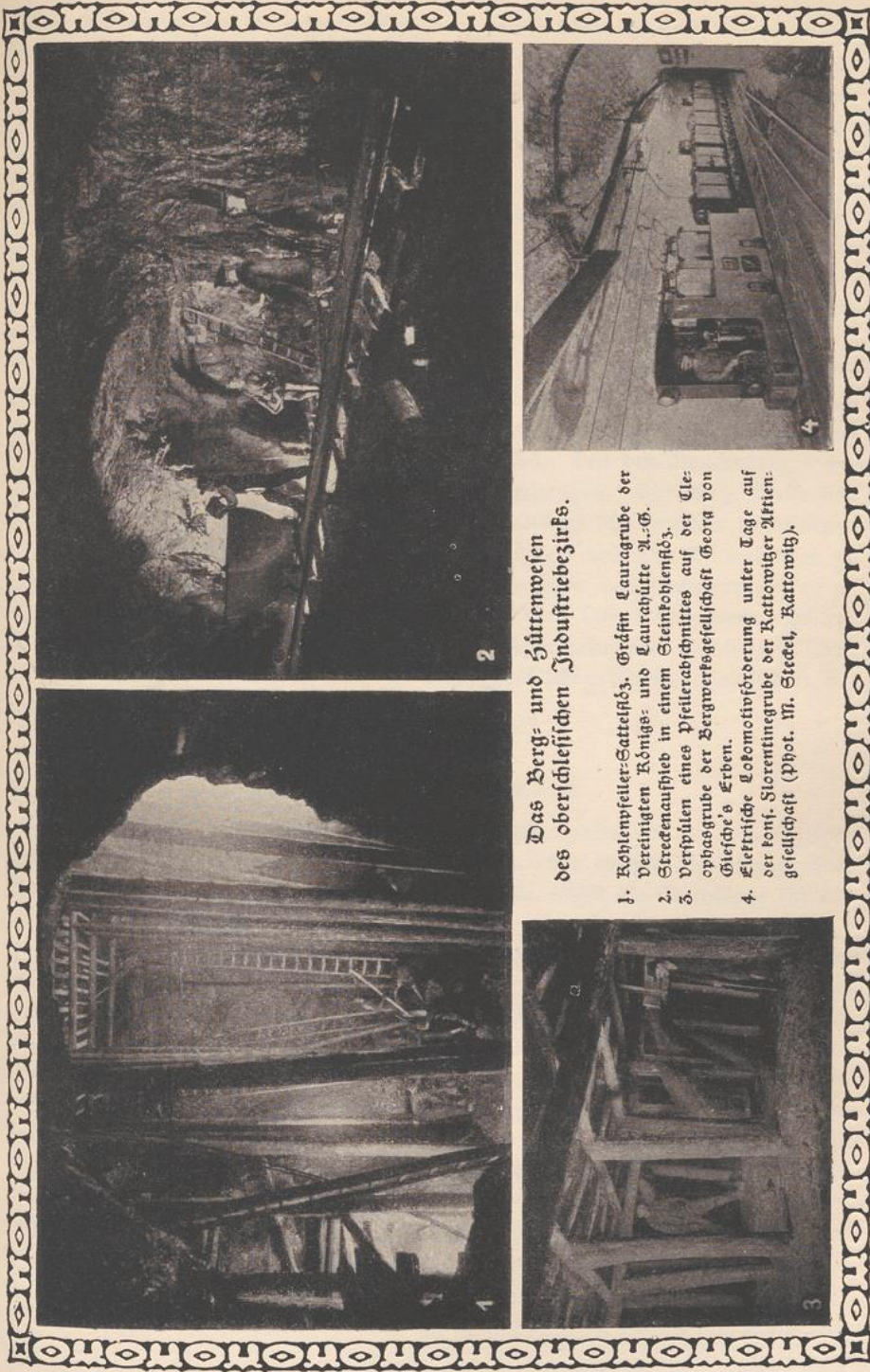
Die deutsche Ostmark

Both, Heinrich von

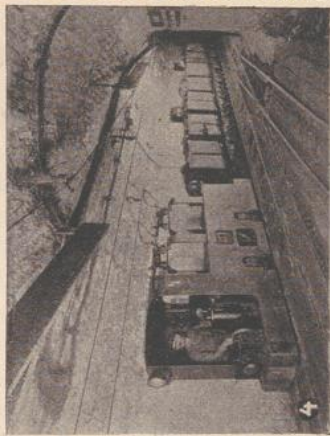
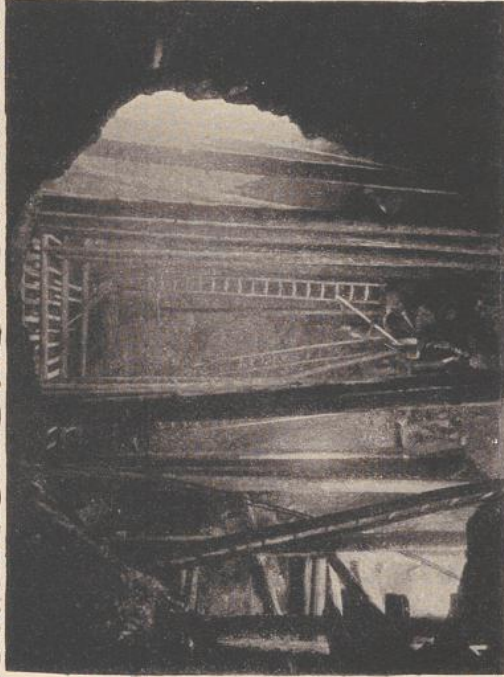
Lissa i. P., 1913

Illustrationen

[urn:nbn:de:hbz:466:1-77577](https://nbn-resolving.org/urn:nbn:de:hbz:466:1-77577)



2



3

Das Berg- und Hüttenwesen
des oberthüringischen Industriebezirks.

1. Kohlenpfeiler-Sattelfeld, Gräfin Lauragruube der Vereinigten Königs- und Laurabhütte A.-G.
2. Streckenauftrieb in einem Steinkohlenfeld.
3. Verpöhlen eines Pfeilerabschnittes auf der Elephasgrube der Bergwerksgesellschaft Georg von Hiesche's Erben.
4. Elektrische Lokomotivförderung unter Tage auf der konf. Florentingruube der Kattowitzer Aktien-gesellschaft (Phot. M. Steack, Kattowitz).

