



UNIVERSITÄTS-  
BIBLIOTHEK  
PADERBORN

# Landwirtschaftliche Gebäude und verwandte Anlagen

Stuttgart, 1884

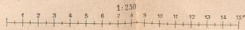
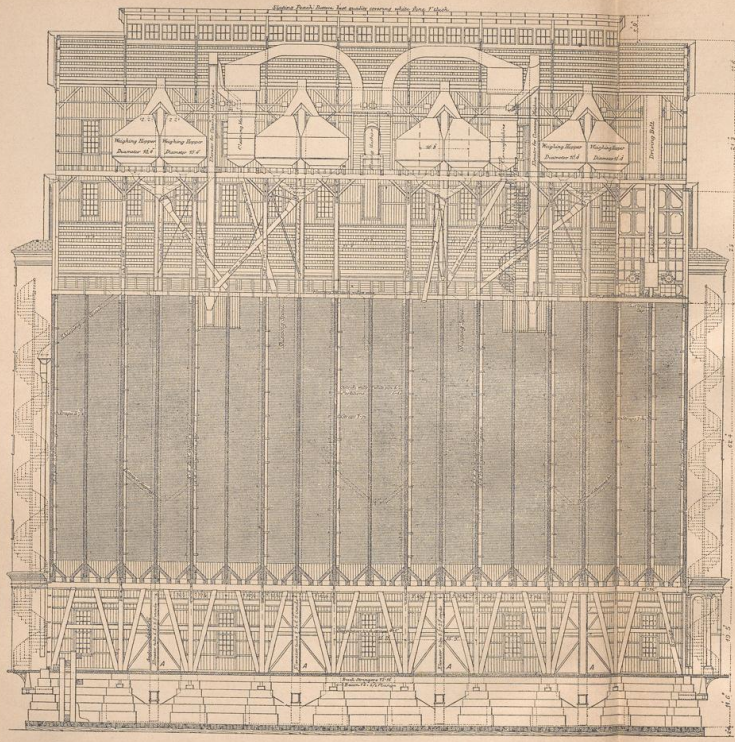
Getreidespeicher zu Canton.

---

[urn:nbn:de:hbz:466:1-77688](https://nbn-resolving.org/urn:nbn:de:hbz:466:1-77688)



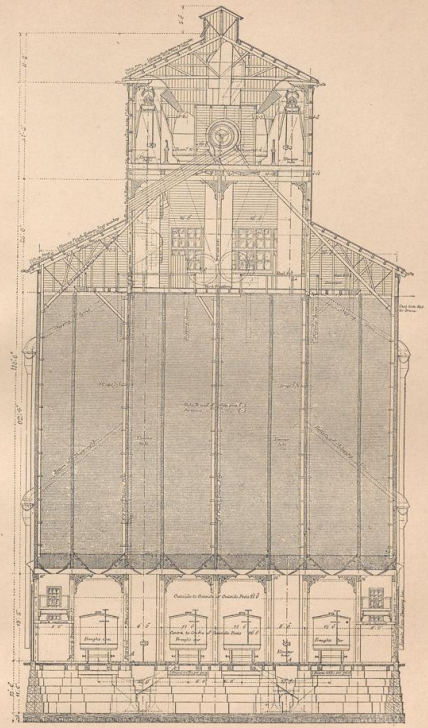




Die Abmessungen sind in engl. Fuß  
und Zollen angegeben.  
1 Fuß engl. = 304,794 mm; 1 Zoll engl. = 25,40 mm.

Getreidespeicher zu Canton.

Handbuch der Architektur. IV. 3.



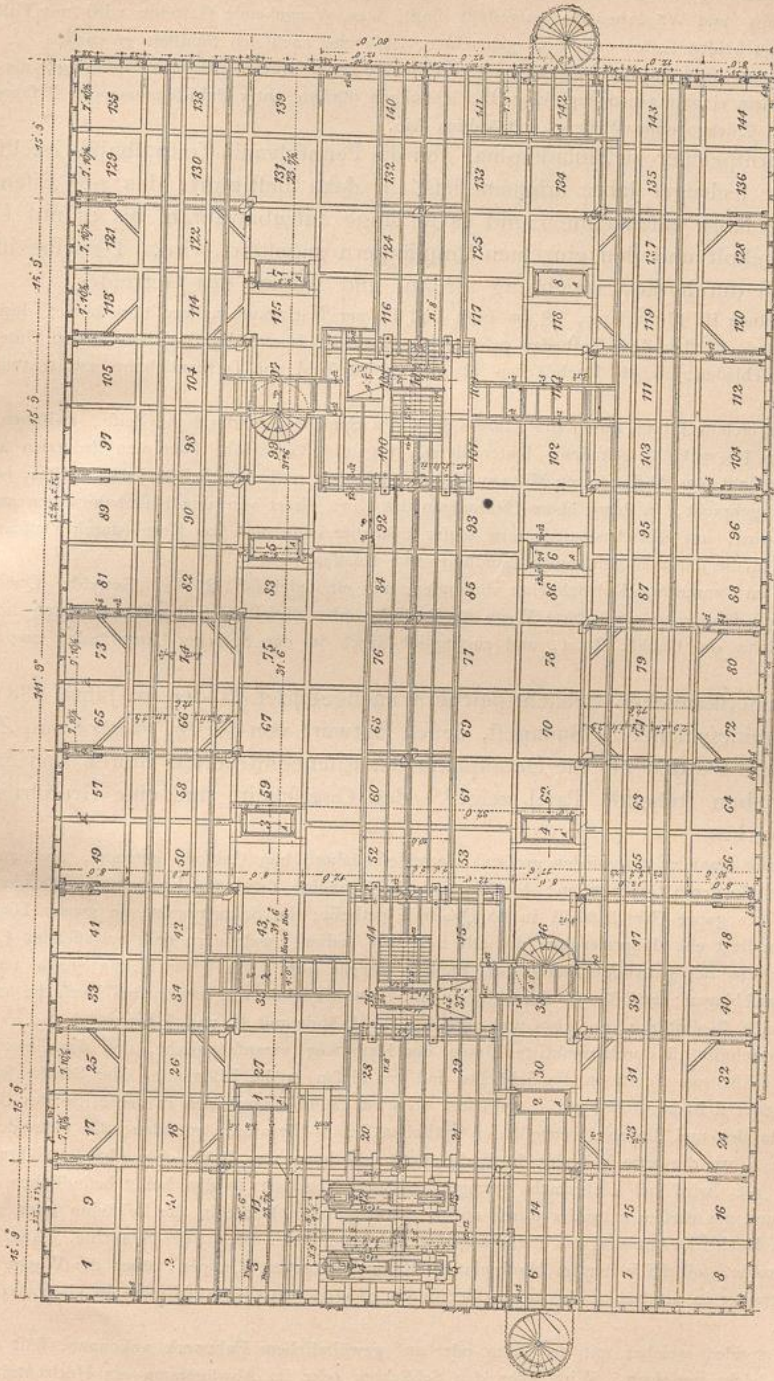
Fac.-Repr. nach: DREDDY, J.  
*The Pennsylvania railroad etc.*  
London 1879. Pl. 30 u. 31.







Fig. 225.



Getreidespeicher zu Canton. — Grundriss (Anordnung der Getreidefächer <sup>72</sup>).

Die Abmessungen sind in engl. Fuß und Zollen angegeben (1 Fuß engl. = 305,79 mm; 1 Zoll engl. = 25,40 mm).