



UNIVERSITÄTS-  
BIBLIOTHEK  
PADERBORN

## **Zeichen-Vorlagen aus dem Gebiete der Stereotomie**

6 Blätter Original-Steinschnitt-Aufgaben mit erläuterndem Text

**Fischer, Ernst**

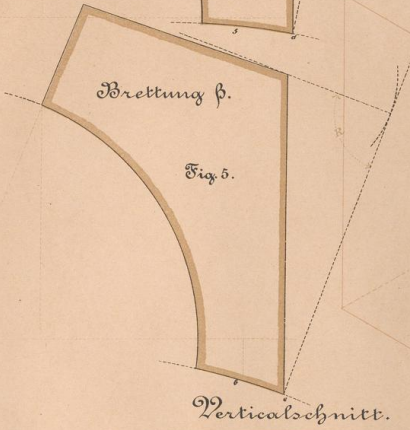
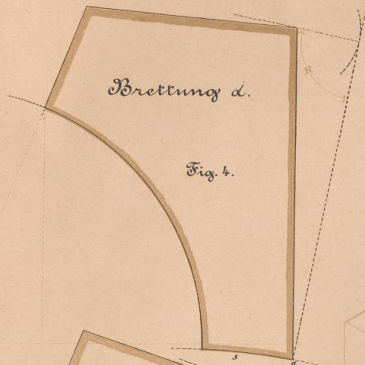
**Nürnberg, 1889**

Taf. V. Kugelnische in einer cylindrischen Wand. (II Blatt.)

---

[urn:nbn:de:hbz:466:1-77533](https://nbn-resolving.org/urn:nbn:de:hbz:466:1-77533)

# Kugelnische in einer cylindrischen Wand zur Aufstellung einer Büste. (II Blatt.)



Verticalschnitt.

Fig. 2.  
Isometrische Projection  
des Steines a.

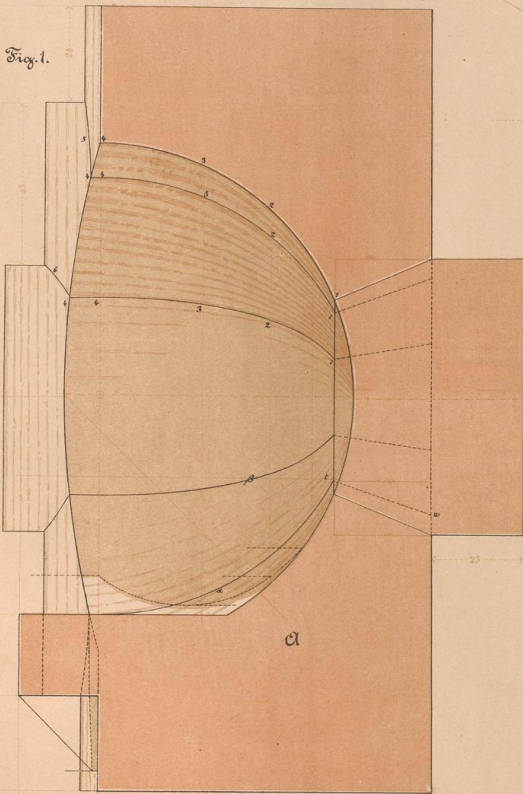
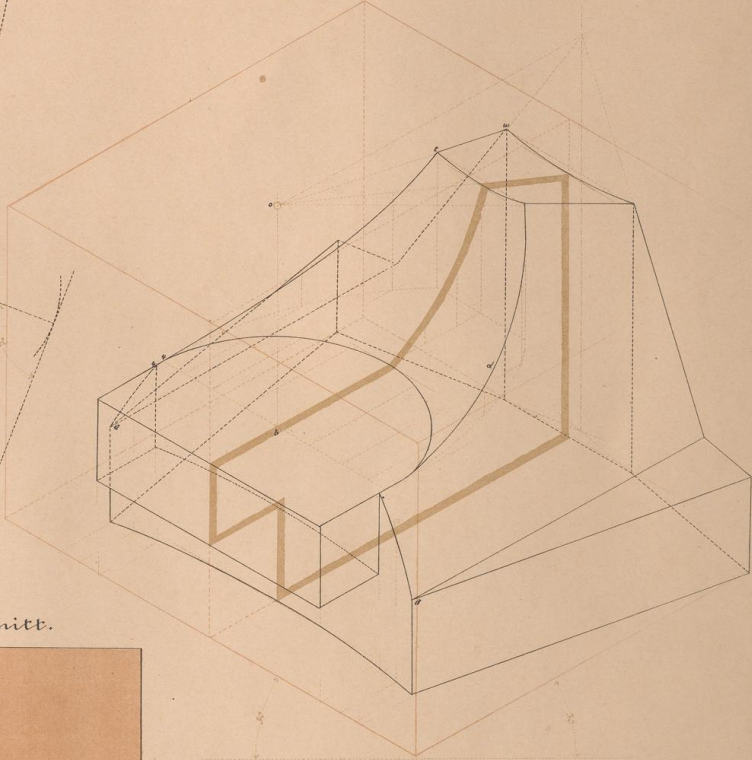
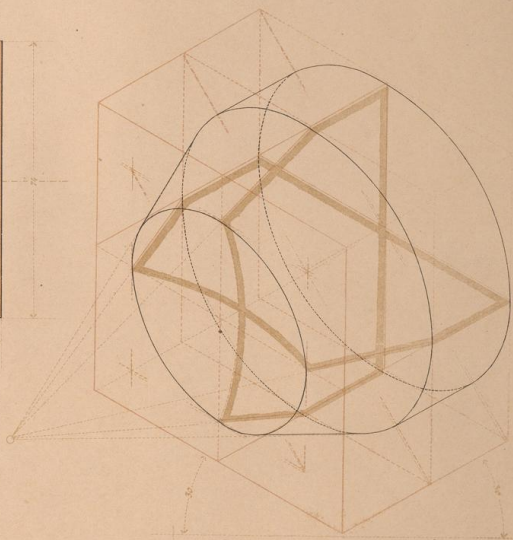


Fig. 3.  
Isometrische Projection  
des Trompillons.



Maßstab = 1 : 10.  
Maße in Millimetern



