



Vorlegeblätter aus dem Gebiete der Stereotomie

zum Gebrauche an technischen und humanistischen Lehranstalten

Sechs Blätter Originalzeichnungen von Eisentheilen und
Eisenverbindungen

Fischer, Ernst

Nürnberg, 1893

III. Theil. Taf. 4. Unterlagsplatten, Schienennägel und Schrauben, bei
Holzschwellen-Oberbau bei den Kgl. Bayer- Staats-Eisenbahnen. (Nach
dem Blatt "Hauptbahnen D. 28." dieser Bahn-Verwaltung).

[urn:nbn:de:hbz:466:1-78144](https://nbn-resolving.org/urn:nbn:de:hbz:466:1-78144)

Unterlagsplatten, Schienennägel und Schrauben, bei Holzschwellen-Oberbau
 bei den kgl. Bayer-Staats-Eisenbahnen,
 (Nach dem Patent, Hauptkabinen D. 28. Dieser Bahn-Vereinigung).

Flachen-Nagel.

Stoßplatte A.

Unterlagsplatte

Zwischenplatte B.

Fig. 3.

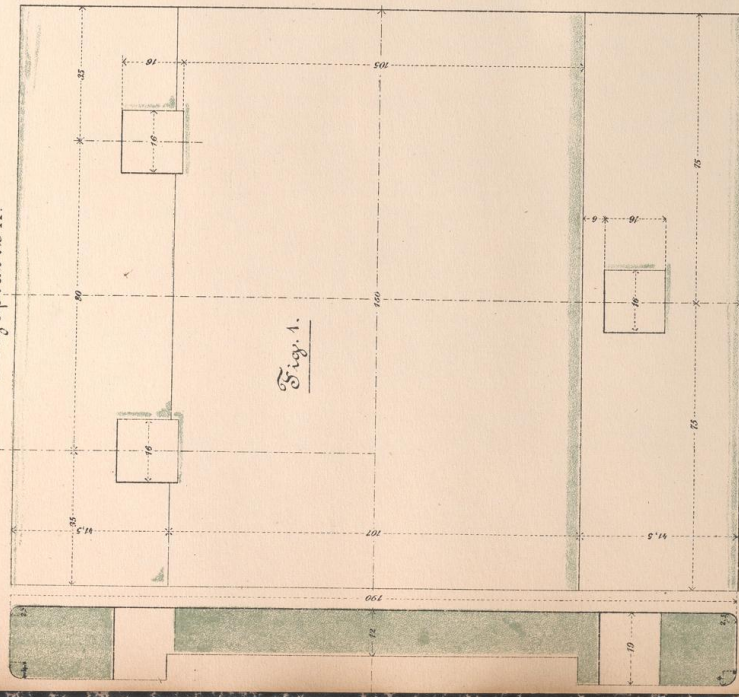


Fig. 1.

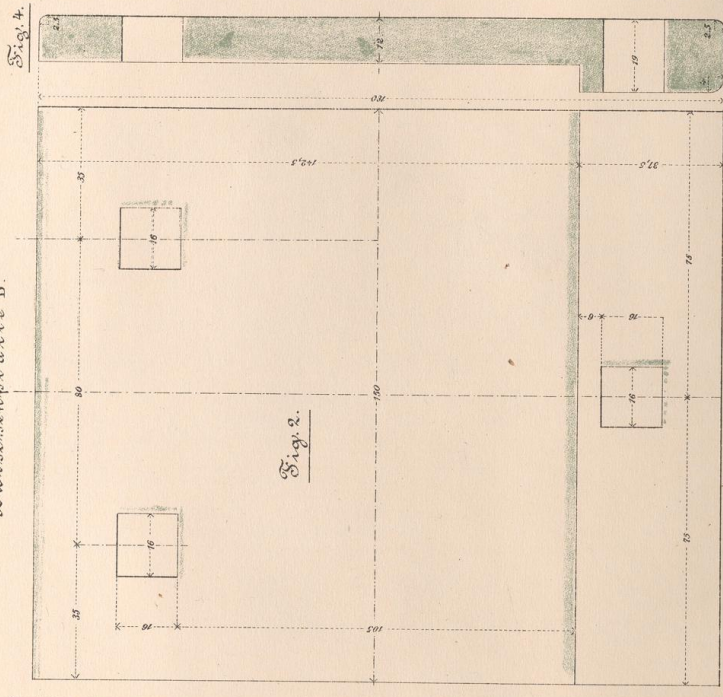


Fig. 2.

Fig. 4.

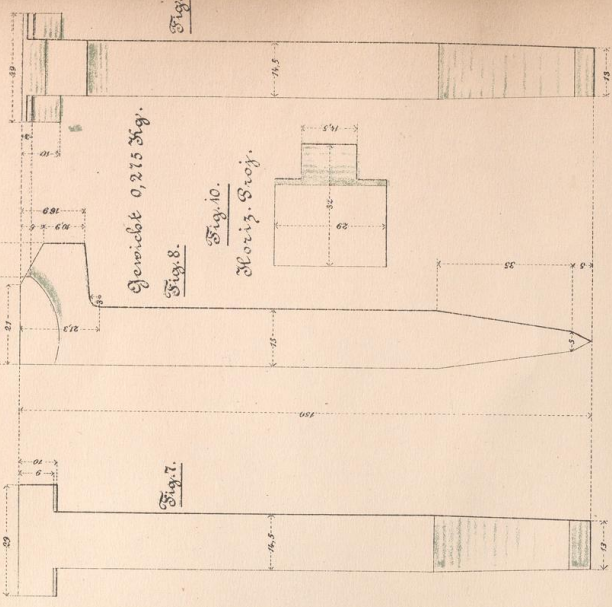


Fig. 7.

Gewicht 0,215 Kgr.

Fig. 8.

Fig. 10.

Flach-Nagel.

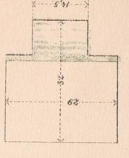
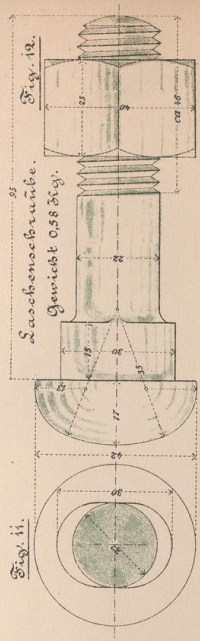


Fig. 11.



Schraubenschraube.

Gewicht 0,58 Kgr.

Fig. 12.

Gewicht 3,20 Kgr.

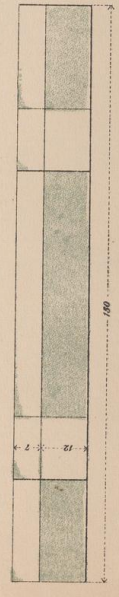


Fig. 5.

Gewicht 2,70 Kgr.

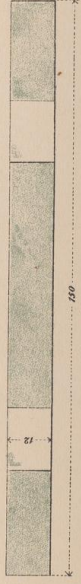


Fig. 6.

Gewicht 0,50 Kgr.

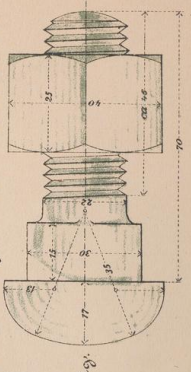


Fig. 13.

Schraube für das Schwellenstück.

Wirkliche Größe.

Die eingeschriebenen Zahlen bedeuten Millimeter.

