



UNIVERSITÄTS-
BIBLIOTHEK
PADERBORN

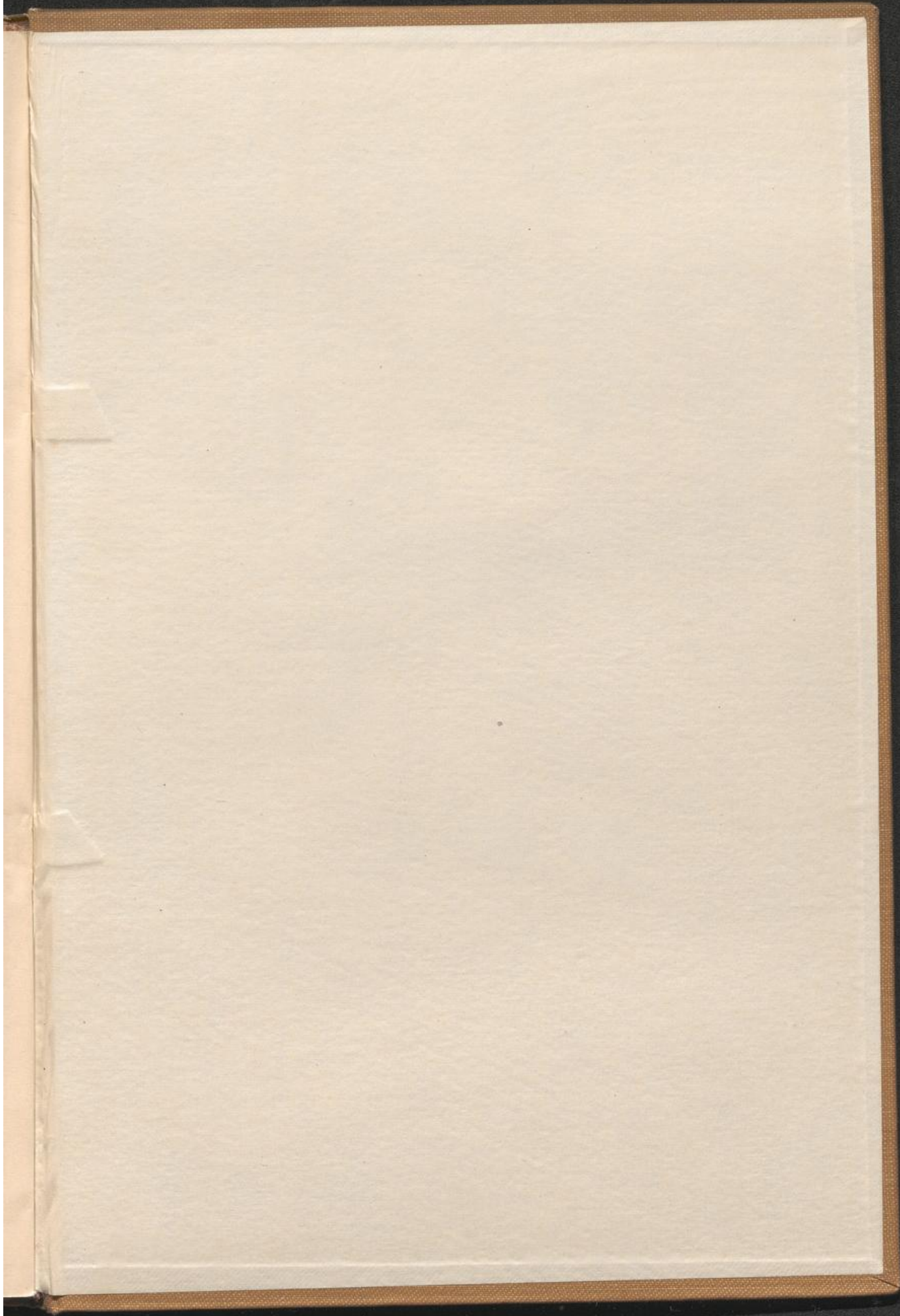
**Das Neuruppiner Bürgerhaus und die Tätigkeit des kgl.
Bauinspektors Bernhard Matthias Brasch**

Neumann, Max

Neuruppin, 1935

Rückdeckel

[urn:nbn:de:hbz:466:1-78229](https://nbn-resolving.org/urn:nbn:de:hbz:466:1-78229)





GHP: 03 M21884