



UNIVERSITÄTS-
BIBLIOTHEK
PADERBORN

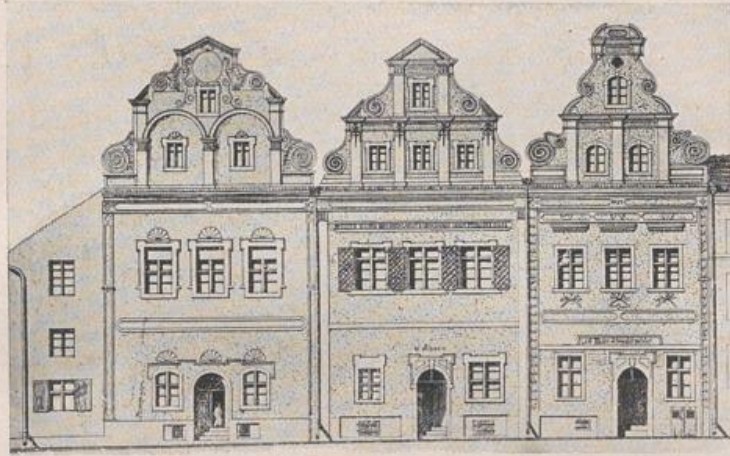
Das Bürgerhaus in den Posener Landen

Grotte, Alfred

Breslau, 1932

Illustrationen

[urn:nbn:de:hbz:466:1-78189](https://nbn-resolving.org/urn:nbn:de:hbz:466:1-78189)



Fraustadt, Renaissance-Giebelhäuser der Predigerstraße 9, 7, 5.
Zeichnung H. Grubel, Fraustadt. (Grundriss hierzu in Abb. 26.)



Fraustadt, Fleischerstraße 8 u. 10.
(Grundrisse in Abb. 30.)

Tafel XIV



Fraustadt, Ansiedlerhäuser der Fischerstraße.
Aufnahme Grosmann. (Grundriß in Abb. 31.)

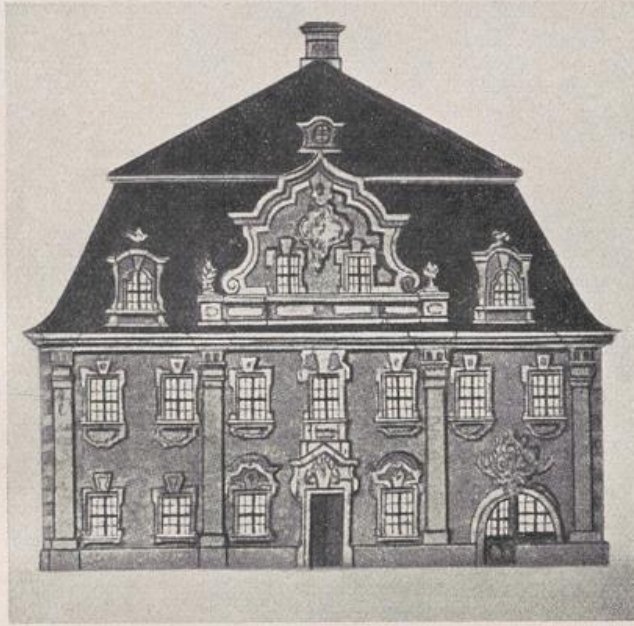


Fraustadt, Markt 2.
(Vgl. Grundriß in Abb. 22.)



Fraustadt, Zwei-Eimergasse 1,
Ecke Markt.

Aufnahmen von Grosmann.



Fraustadt, Breitestraße 25.
Patrizierhaus der Familie Grosmann, abgebrannt 1801.
(Grundriß hierzu in Abb. 29.)



Fraustadt, Am Markt.
Aufnahme Max Adler.



Rakwitz, Laubenhäuser am Markt.
Aufnahme um 1900.

Tafel XVII

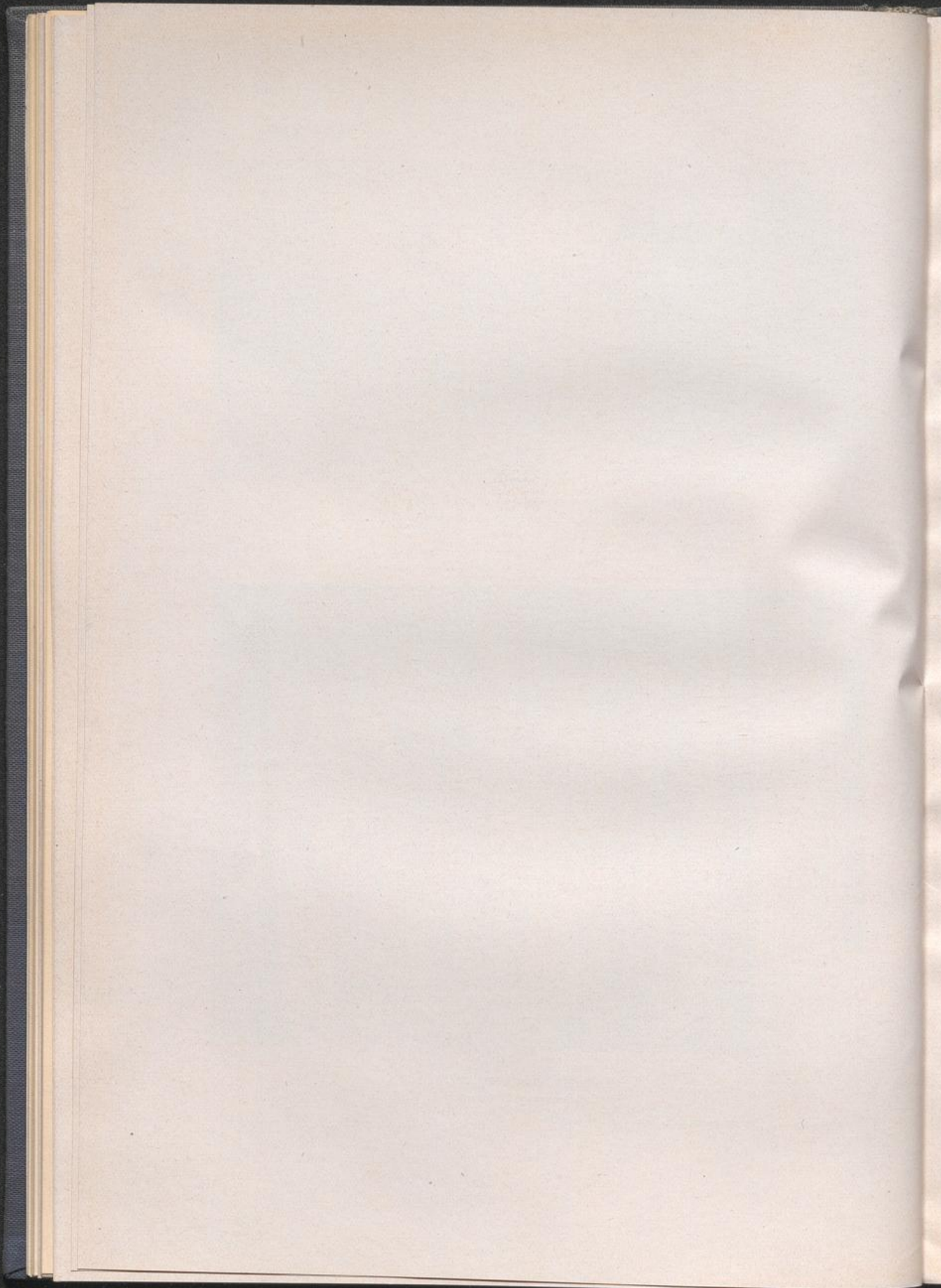


Rakwitz, Laubenhäuser am Markt 124—130.
Aufnahme Regierungsbaumeister Eberhard.
(Vgl. Abb. 43.)



Rakwitz, Laubengang.
Aufnahme vom Verfasser.

Grotte, Das Bürgerhaus in den Posener Landen.

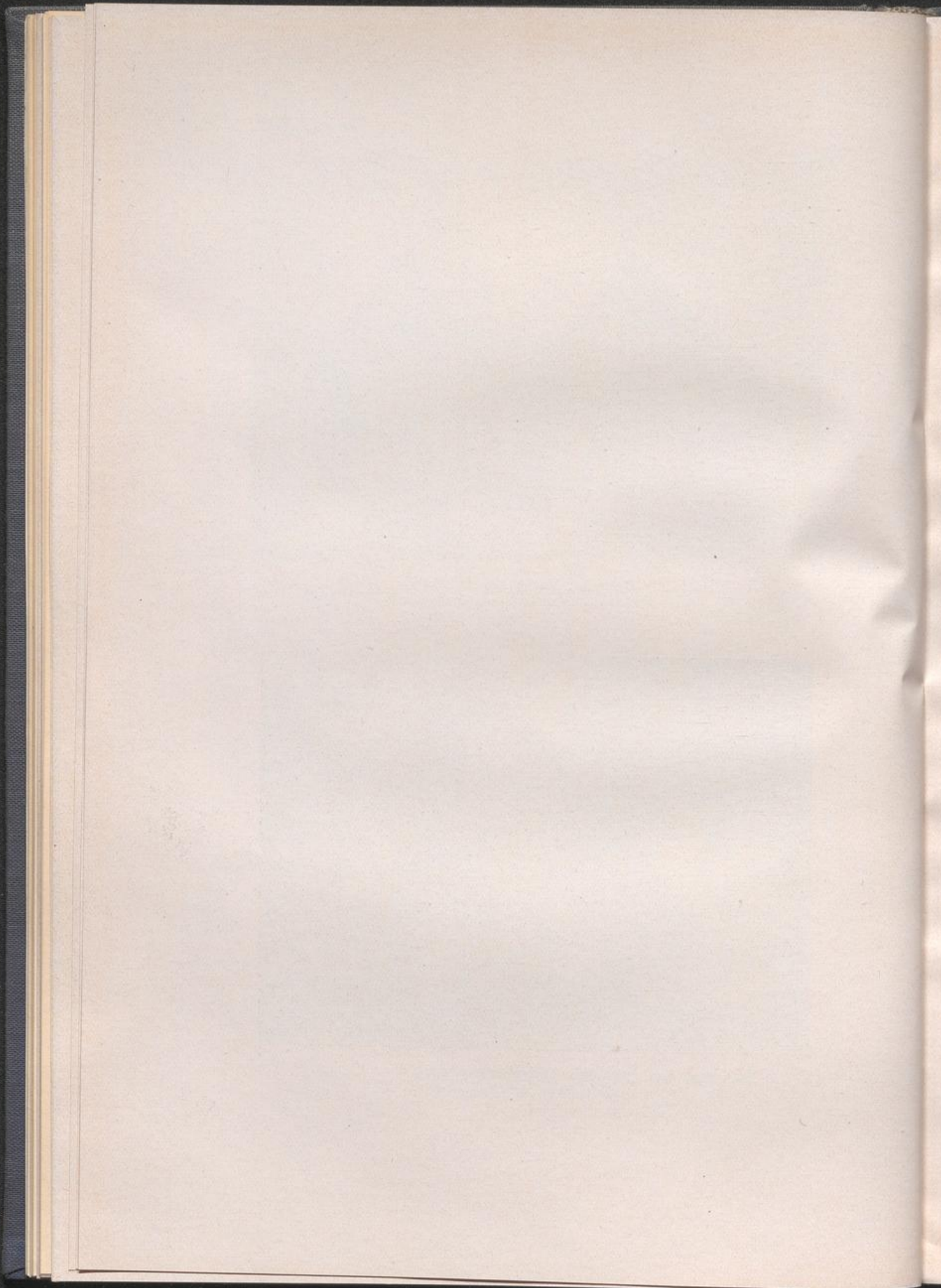




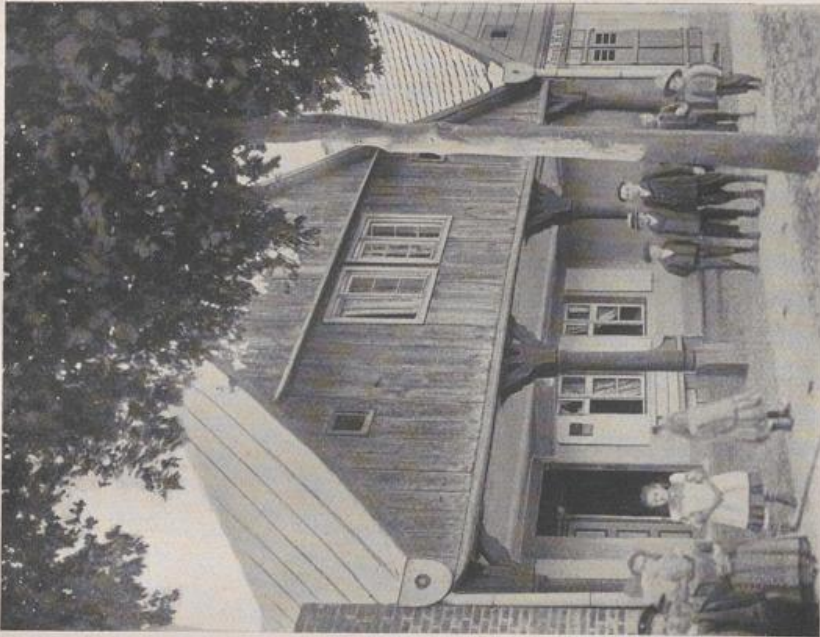
Rakwitz, Markt 124 u. 125.
Aufnahme von Regierungsbaumeister Eberhard.



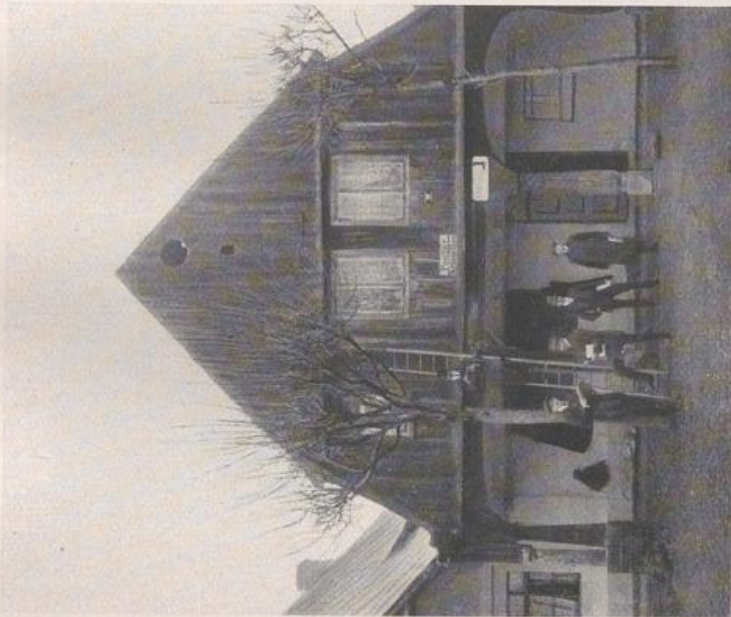
Rakwitz, Laubenhaus in Umgebung neuzeitlicher Häuser.
Aufnahme Stadtbaumeister Kunze, Meseritz.



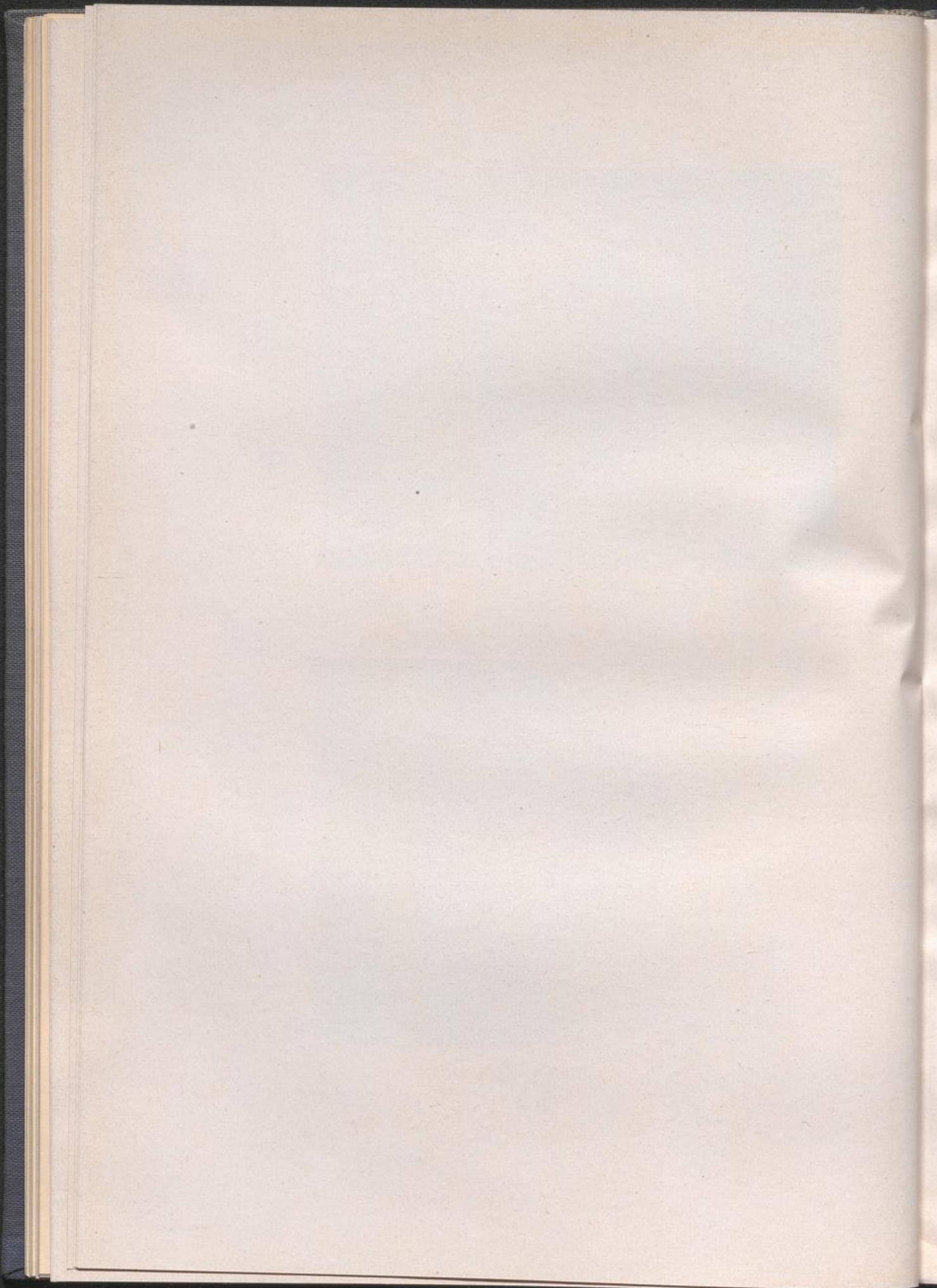
Tafel XIX



Rakwitz, Markt 91.
Haus des Bäckers Schönaich 1754.
Aufnahme Baurat Rambau †.
(Vgl. Abb. 41.)



Rakwitz, Markt 127.
Aufnahme des Verfassers.
(Vgl. die Abb. 39 u. 46.)



Tafel XX



Rakwitz, Laubenhäuser.

Das rechte, eine Schmiede, wohl aus Gründen der Feuersicherheit, massiv.

Photo. A. Jacobi.

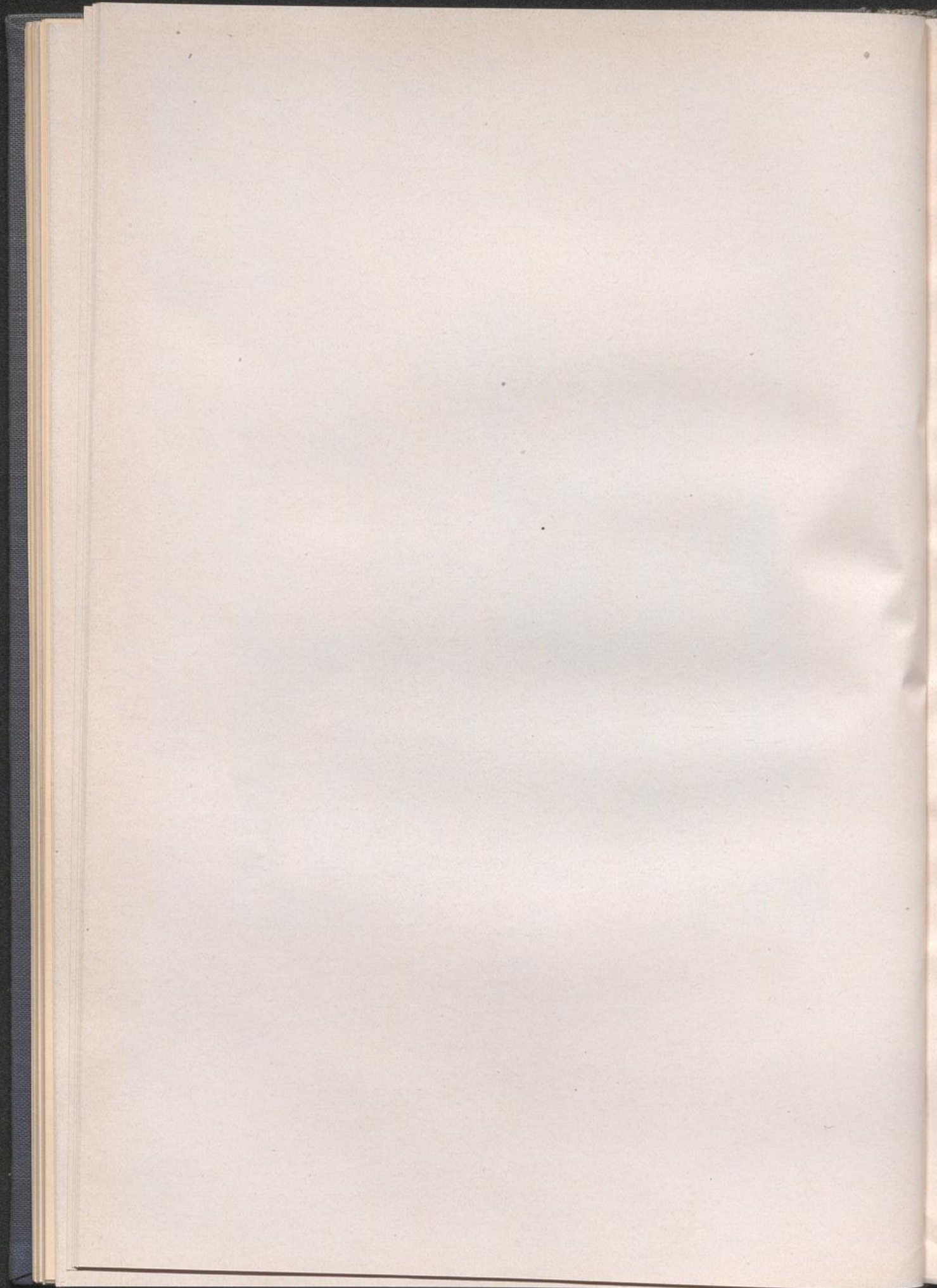


Freiheit (Svoboda) in Böhmen.
Vergleichsbeispiel für Rakwitz.

Photo. M. Thomas.



Rakwitz, Pfarrhaus mit massiver Laube.
Aufnahme Regierungsbaumeister Eberhard.
(Vgl. Abb. 34.)





Punitz, Giebelhaus.
Aufnahme Stadtbaumeister Max Kunze.



Punitz, Haustür.
Aufnahme Stadtbaumeister Max Kunze.



Punitz, Handwerkerhaus.
Aufnahme Stadtbaumeister Kunze, Meseritz.



Unruhstadt, Laubenhaus.
Photo. Royer. (Vgl. Grundriß Abb. 52.)

