



UNIVERSITÄTS-
BIBLIOTHEK
PADERBORN

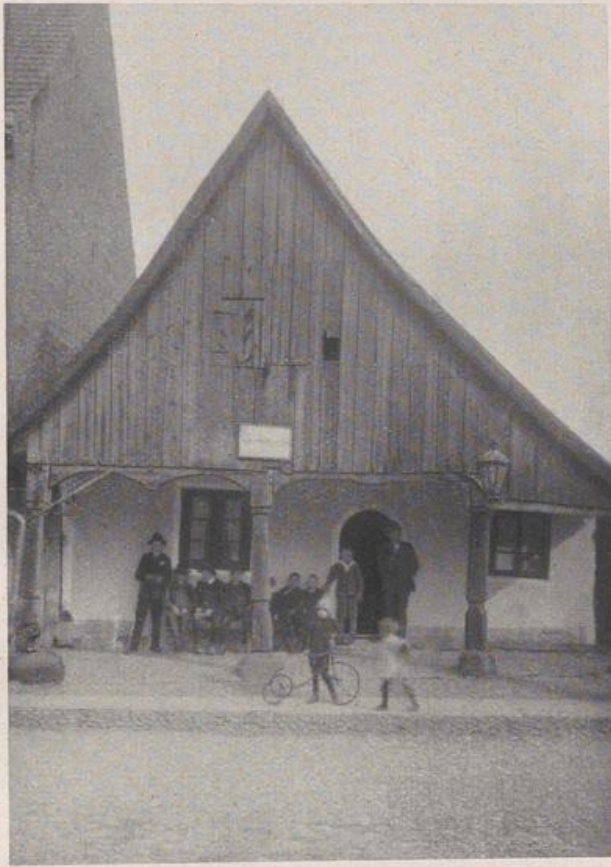
Das Bürgerhaus in den Posener Landen

Grotte, Alfred

Breslau, 1932

Illustrationen

[urn:nbn:de:hbz:466:1-78189](https://nbn-resolving.org/urn:nbn:de:hbz:466:1-78189)



Jutroschin, Laubenhaus.



Schwenten.
(Vgl. Grundriß Abb. 54.)

Grotte, Das Bürgerhaus in den Posener Landen.



Graetz, Häuser am Markt.
Aufnahme Stadtbaumeister Max Kunze.
(Vgl. Grundriß Abb. 55.)



Graetz, Fleischerstraße 124.
Aufnahme Stadtbaumeister Kunze, Meseritz. (Vgl. auch Grundriß Abb. 56.)



Graetz, Breitestraße 192.
Aufnahme Stadtbaumeister Kunze, Meseritz. (Vgl. Grundriß Abb. 56.)

Tafel XXVIII



Graetz, Breitestraße 199, Doppelhaus.
(Vgl. Grundriß Abb. 57.)



Graetz, Krämerstraße 276—278.
Aufnahme Stadtbaumeister Kunze, Meseritz. (Vgl. Abb. 58)

