



UNIVERSITÄTS-  
BIBLIOTHEK  
PADERBORN

# **Kalligraphische Vorlegeblätter für Volksschulen**

Zierschriften

**Langensalza, [1863]**

Illustrationen

---

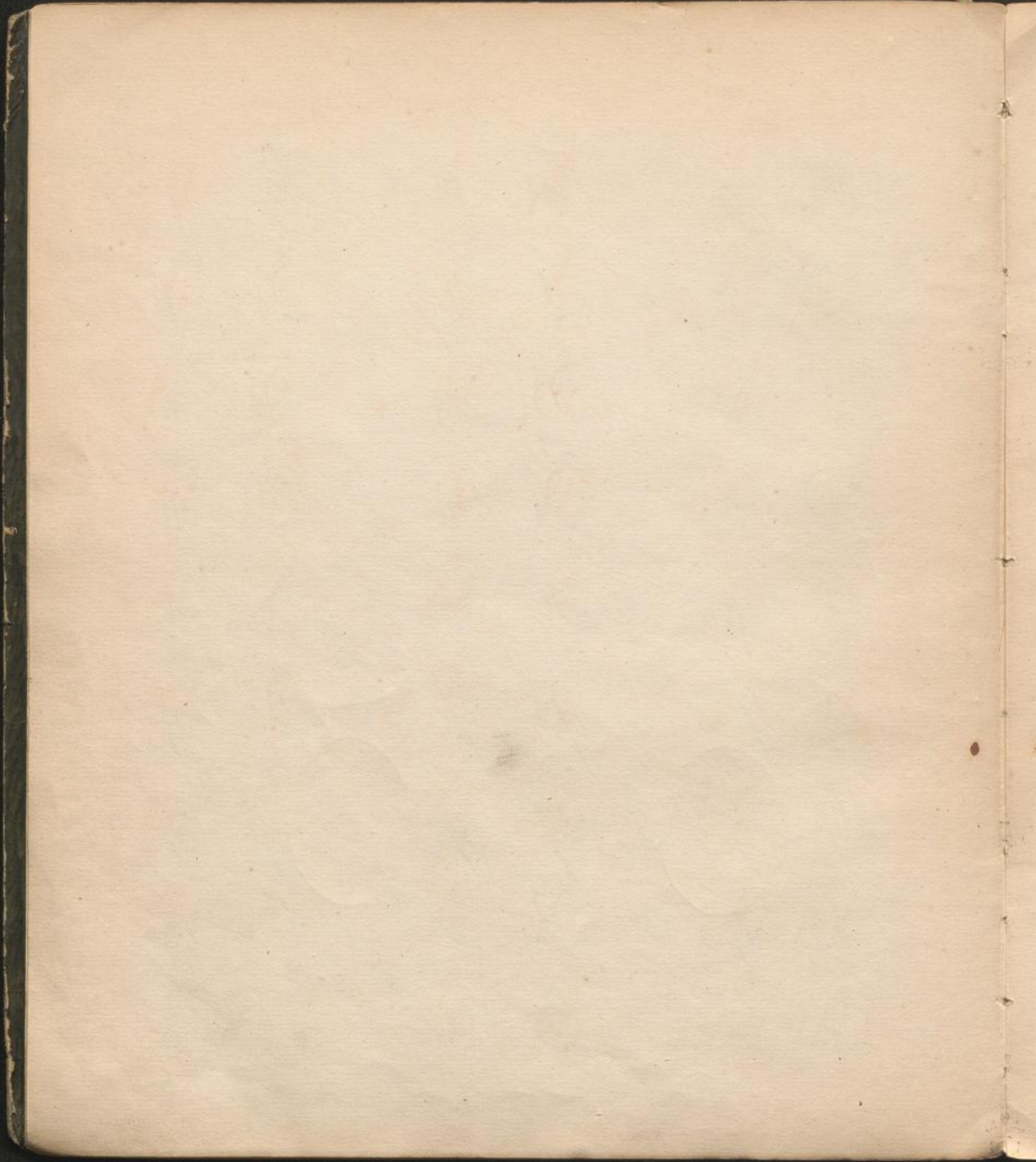
[urn:nbn:de:hbz:466:1-78352](https://nbn-resolving.org/urn:nbn:de:hbz:466:1-78352)

Sängler Schrift.

A a  
 B b  
 C c  
 D d  
 E e  
 F f  
 G g  
 H h  
 I i

K k  
 L l  
 M m  
 N n  
 O o  
 P p  
 Q q  
 R r  
 S s

T t  
 U u  
 V v  
 W w  
 X x  
 Y y  
 Z z  
 1 2 3 4 5  
 6 7 8 9 0





*Cursiv-Schrift.**A a**B b**C c**D d**E e**F f**G g**H h**J j**K k**L l**M m**N n**O o**P p**Q q**R r**S s**T t**U u**V v**W w**X x**Y y**Z z**I.II.III.IV.**VI.VII.VIII.IX.X.*

Römische-Schrift.

A a

B b

C c

D d

E e

F f

G g

H h

I i

K k

L l

M m

N n

O o

P p

Q q

R r

S s

T t

U u

V v

W w

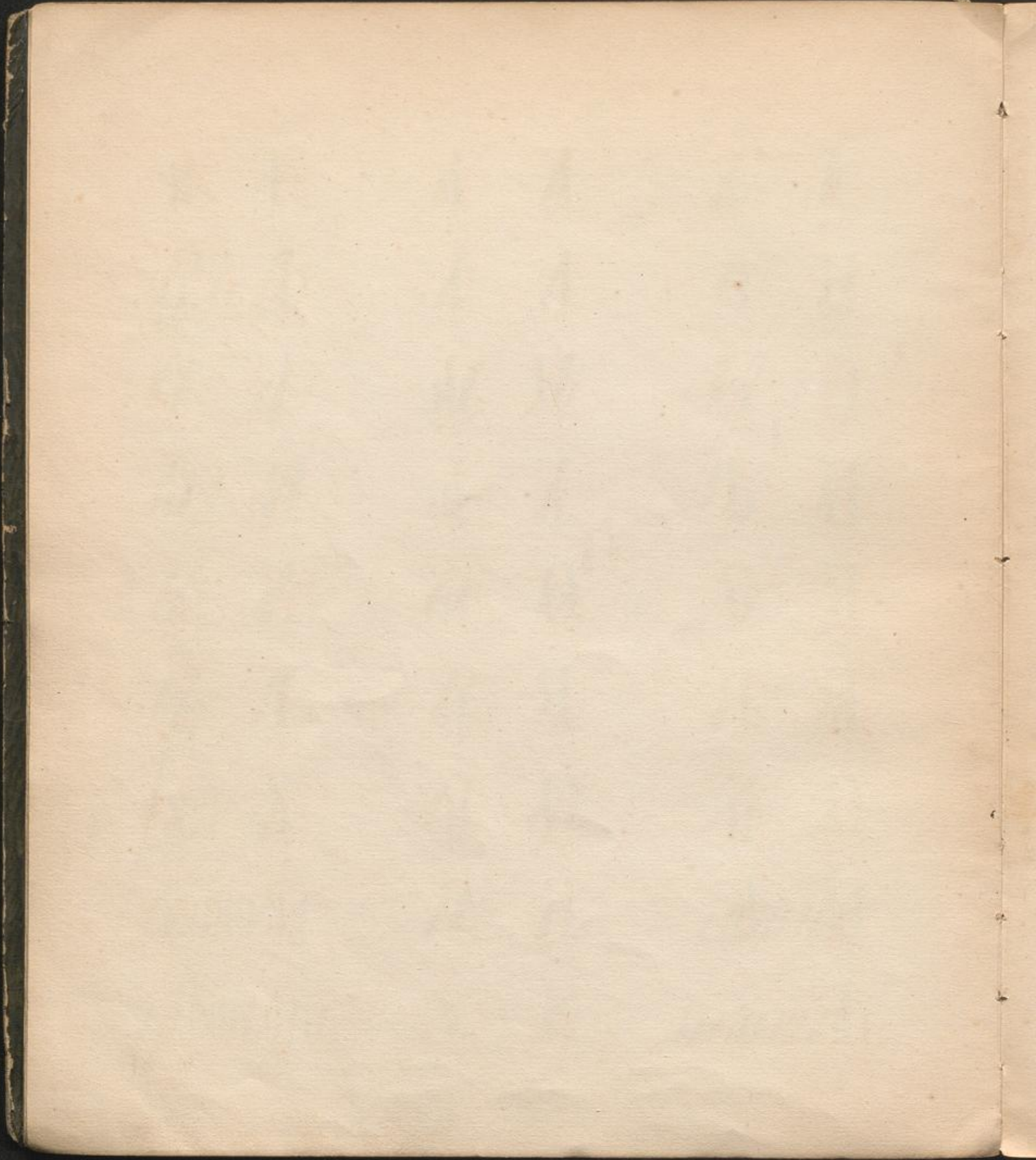
X x

Y y

Z z

I.II.III.IV.V.

VI.VII.VIII.IX.X.







4  
Fraktur.

A a  
B b  
C c  
D d  
E e  
F f  
G g  
H h  
I i

J j  
K k  
L l  
M m  
N n  
O o  
P p  
Q q

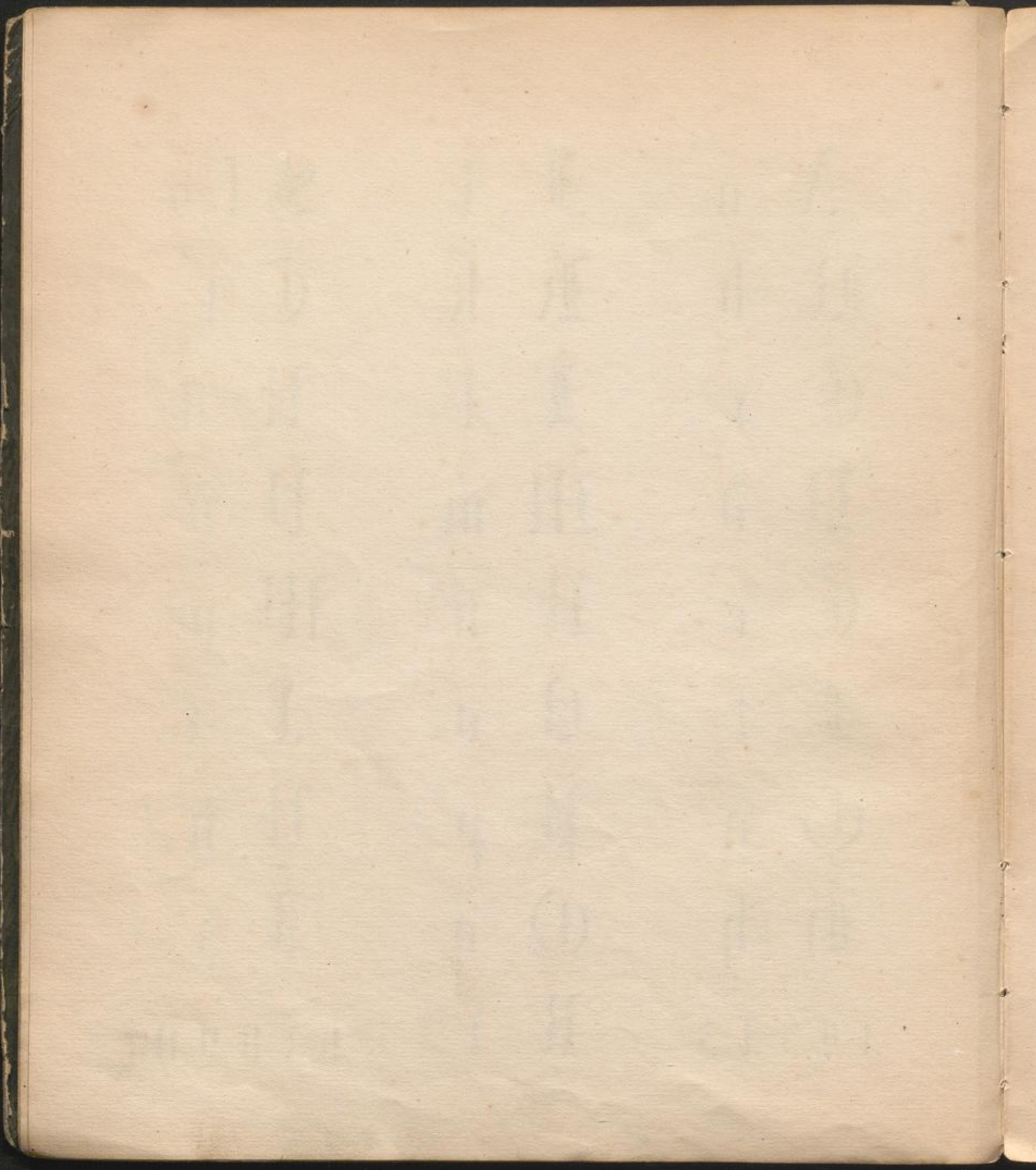
R r  
S s  
T t  
U u  
V v  
W w  
X x  
Y y  
Z z

5.  
Gothisch.

A a  
B b  
C c  
D d  
E e  
F f  
G g  
H h  
1 2 3 4 5

I i  
K k  
L l  
M m  
N n  
O o  
P p  
Q q  
R r

S s  
T t  
U u  
V v  
W w  
X x  
Y y  
Z z  
6 7 8 9 0





Holländiſch Geſchick.

A	a
B	b
C	c
D	d
E	e
F	f
G	g
H	h
1	2
3	4
5	

I	i	j
K	k	
L	l	
M	m	
N	n	
O	o	
P	p	
Q	q	
R	r	

S	s
T	t
U	u
V	v
W	w
X	x
Y	y
Z	z
6	7
8	9
0	

7.  
Ronde.

A a

B b

C c

D d

E e

F f

G g

H h

1 2 3 4 5

I i j

K k

L l

M m

N n

O o

P p

Q q

R r

S s

T t

U u

V v

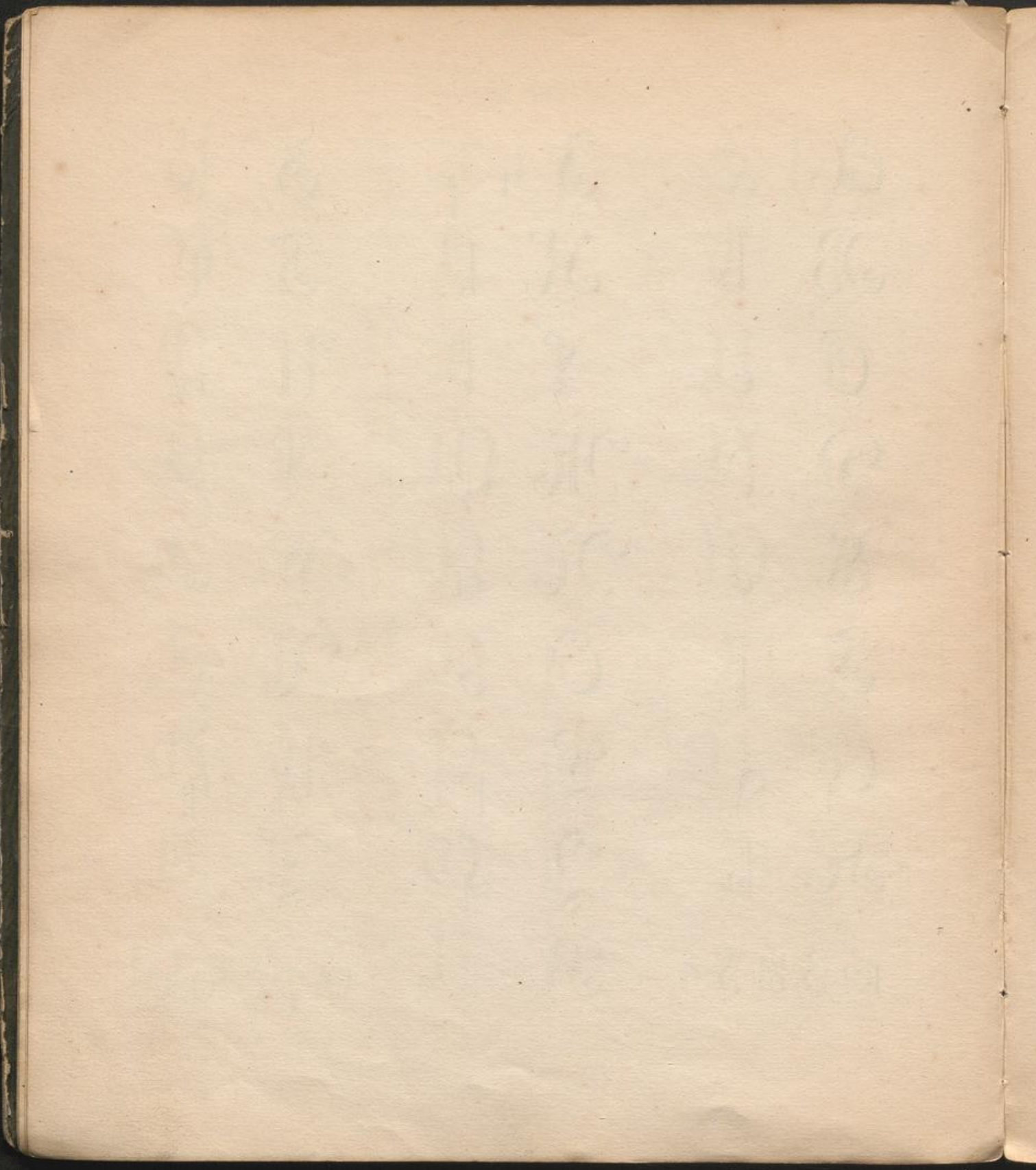
W w

X x

Y y

Z z

6 7 8 9 0







## Lapidar-Schriften.

A a  
 B b  
 C c  
 D d  
 E e  
 F f  
 G g  
 H h  
 I i  
 K k  
 L l  
 M m

N n  
 O o  
 P p  
 R r  
 S s  
 T t  
 U u  
 V v  
 W w  
 X x  
 Y y  
 Z z

A a  
 B b  
 C c  
 D d  
 E e  
 F f  
 G g  
 H h  
 I i  
 K k  
 L l  
 M m

N n  
 O o  
 P p  
 R r  
 S s  
 T t  
 U u  
 V v  
 W w  
 X x  
 Y y  
 Z z

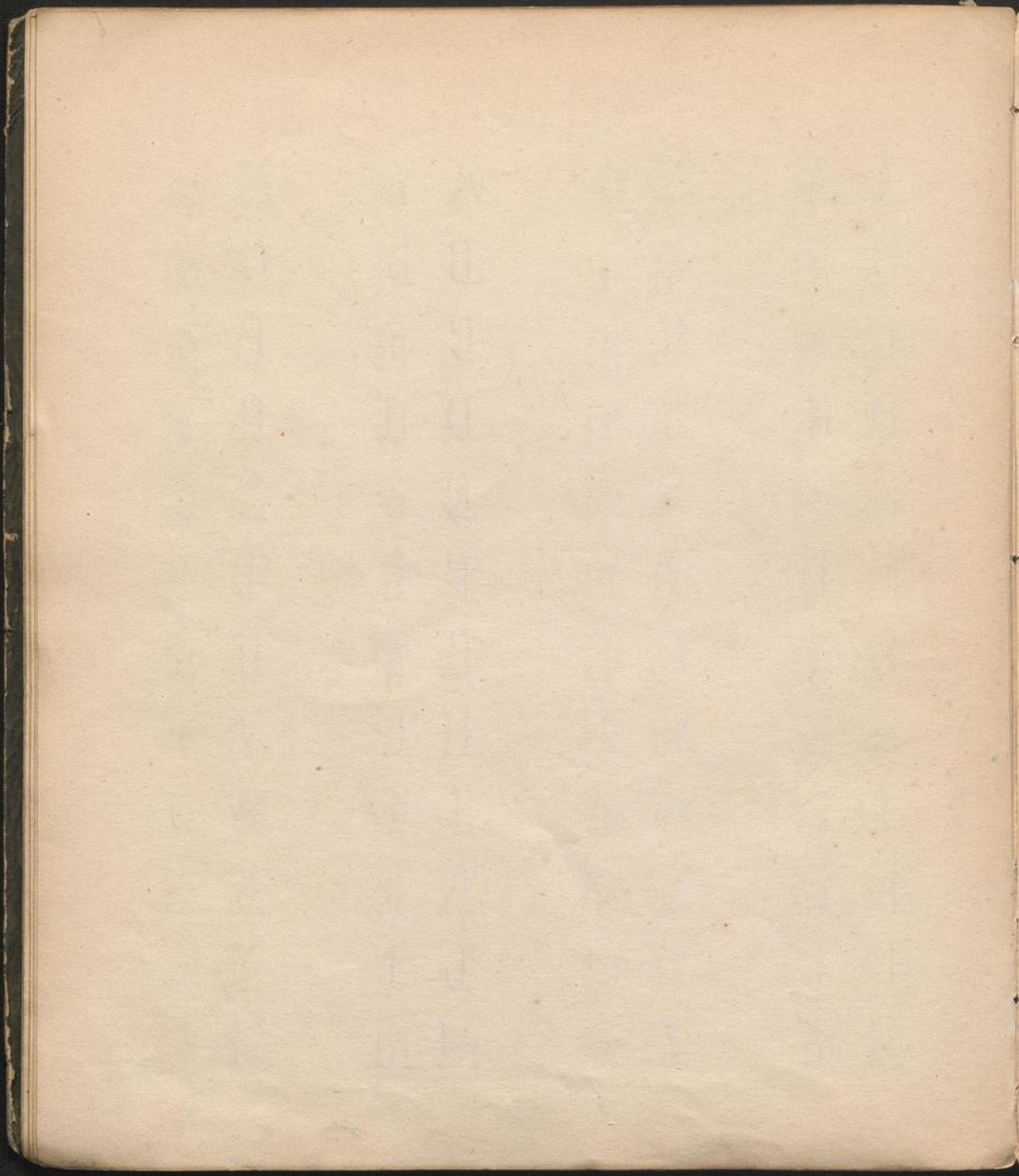
Verziert Römisch.

A a  
 B b  
 C c  
 D d  
 E e  
 F f  
 G g  
 H h  
 I i  
 K k  
 L l  
 M m

N n  
 O o  
 P p  
 R r  
 S s  
 T t  
 U u  
 V v  
 W w  
 X x  
 Y y  
 Z z

A a  
 B b  
 C c  
 D d  
 E e  
 F f  
 G g  
 H h  
 I i  
 K k  
 L l  
 M m

N n  
 O o  
 P p  
 R r  
 S s  
 T t  
 U u  
 V v  
 W w  
 X x  
 Y y  
 Z z





Verziert Gotthisch.

A	a
B	b
C	c
D	d
E	e
F	f
G	g
H	h

1 2 3 4 5

I	i
K	k
L	l
M	m
N	n
O	o
P	p
Q	q
R	r

S	s
T	t
U	u
V	v
W	w
X	x
Y	y
Z	z

6 7 8 9 0

Verziert Fraktur.

A a  
B b  
C c  
D d  
E e  
F f  
G g  
H h  
I i

J j  
K k  
L l  
M m  
N n  
O o  
P p  
Q q  
R r

S s  
T t  
U u  
V v  
W w  
X x  
Y y  
Z z  
& etc.







---

A B C D E

---

F G H I K

---

L M N O P

---

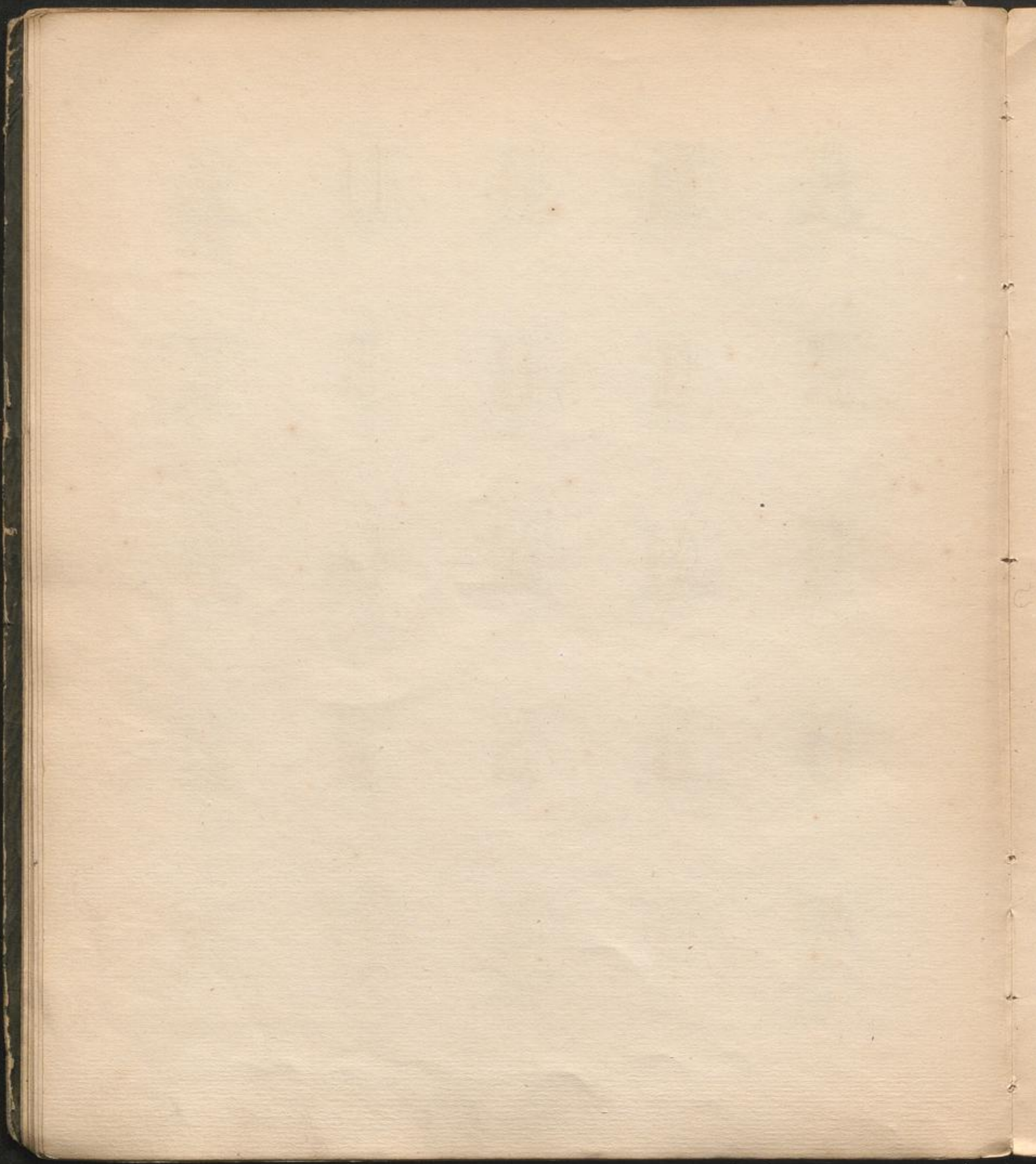
Q R S T U

---

V W X Y Z

---





AD  
DE

A

B

C

D

E

F

G

H

I

K

L

M

N

O

P

Q

R

S

T

U

V

W

X

Y

Z

A B C D E

F G H I K

L M N O P

Q R S T U

V W X Y Z







A B C D E

F G H I K

L M N O P

Q R S T U

V W X Y Z

Die Naturgeschichte der Pflanzenwelt

### 1) Die Pflanzenwelt

Die Pflanzenwelt ist die Gesamtheit aller Pflanzen, die auf der Erde vorkommen. Sie ist in verschiedene Gruppen eingeteilt, die sich in ihrer äußeren Gestalt und in ihrer Lebensweise unterscheiden. Die wichtigsten Gruppen sind die Algen, die Flechten, die Farne, die Samenpflanzen und die Blütenpflanzen. Die Pflanzenwelt ist ein wichtiger Bestandteil der Biosphäre und hat einen großen Einfluss auf das Klima und den Wasserhaushalt der Erde.

### 2) Die Tierwelt

Die Tierwelt ist die Gesamtheit aller Tiere, die auf der Erde vorkommen. Sie ist in verschiedene Gruppen eingeteilt, die sich in ihrer äußeren Gestalt und in ihrer Lebensweise unterscheiden. Die wichtigsten Gruppen sind die Insekten, die Spinnentiere, die Weichtiere, die Fische, die Amphibien, die Reptilien, die Vögel und die Säugetiere. Die Tierwelt ist ein wichtiger Bestandteil der Biosphäre und hat einen großen Einfluss auf das Klima und den Wasserhaushalt der Erde.