



UNIVERSITÄTS-
BIBLIOTHEK
PADERBORN

Geschichte des Nord-Ostsee-Kanals

Loewe, Carl

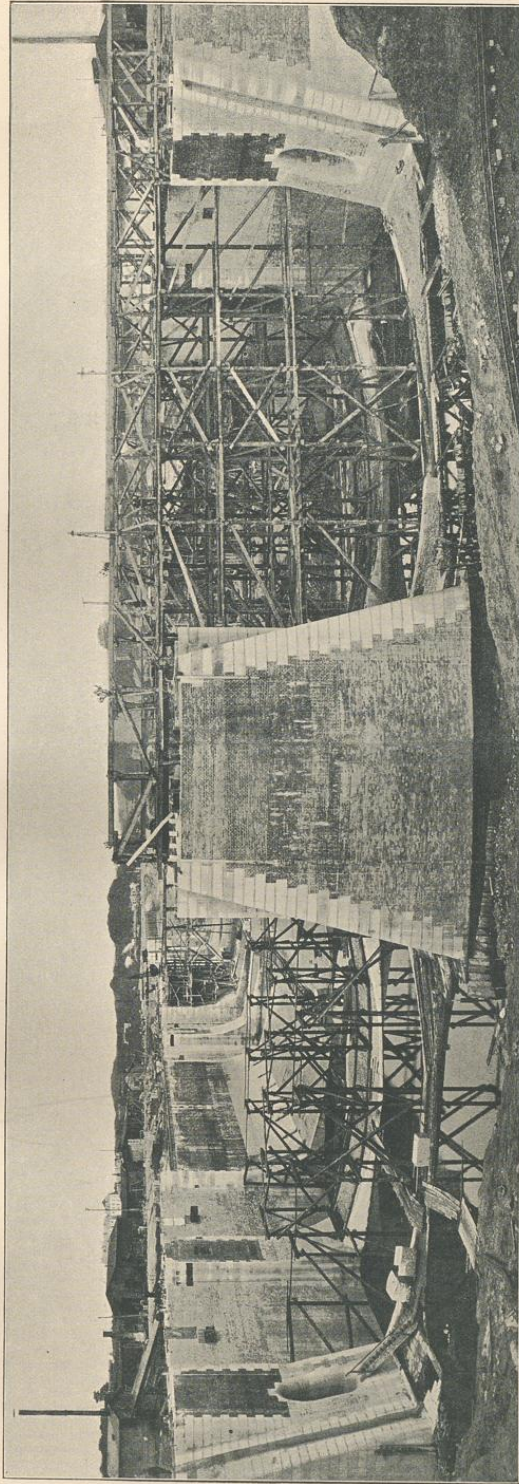
Berlin, 1895

X. Schleusenbau bei Holtenau. Von Osten gesehen, mit
Thor-Aufstellungs-Gerüste

[urn:nbn:de:hbz:466:1-78652](https://nbn-resolving.org/urn:nbn:de:hbz:466:1-78652)

DER NORD-OSTSEE-KANAL.

TAFEL X.



SCHLEUSENBAN BEI HOLTENAU
Von Osten gesehen, mit Thor-Aufstellungs-Gerüste
September 1893.

WILHELM ERNST & SOHN
VERLAG FÜR ARCHITEKTUR UND TECHNISCHE WISSENSCHAFTEN.

UNIVERSITÄT PADERBORN
BIBLIOTHEK

VERGLEICHENDE
LITERATURLEHRE
VON
SCHAMBAULTON BY HOLMSTED

1880

THE UNIVERSITY OF PADERBORN