



UNIVERSITÄTS-  
BIBLIOTHEK  
PADERBORN

## **Perspektive**

**Freyberger, Hans**

**Leipzig, 1897**

§ 5. Schlüsse daraus

---

[urn:nbn:de:hbz:466:1-78607](https://nbn-resolving.org/urn:nbn:de:hbz:466:1-78607)

§ 5. Haben wir eine derartige Zeichnung ausgeführt, und wir untersuchen dieselbe näher, so finden wir daran einige Beobachtungen bestätigt, die wir schon bei unserer ersten Umschau gemacht hatten.

1. Den Abschluß unseres Gesichtskreises bildet eine in Augenhöhe liegende wagrechte Gerade;
2. An sich gleiche Größen erscheinen bei wachsender Entfernung kleiner;
3. Parallele Gerade laufen nach einem Punkt zusammen; für wagrechte Gerade liegt dieser Punkt auf der Augenhöhe und für solche Wagrechte, die parallel mit unserer Sehrichtung gehen, liegt er dem Auge gerade gegenüber auf dem Gesichtskreis. Diesen Punkt nennt man Hauptpunkt.

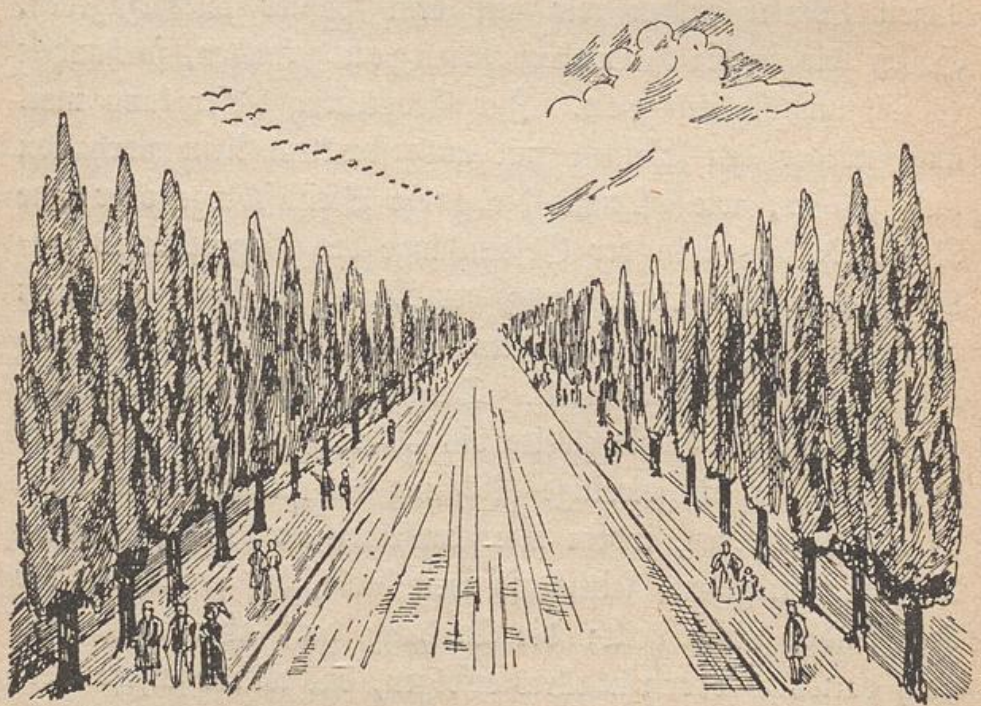


Fig. 3.

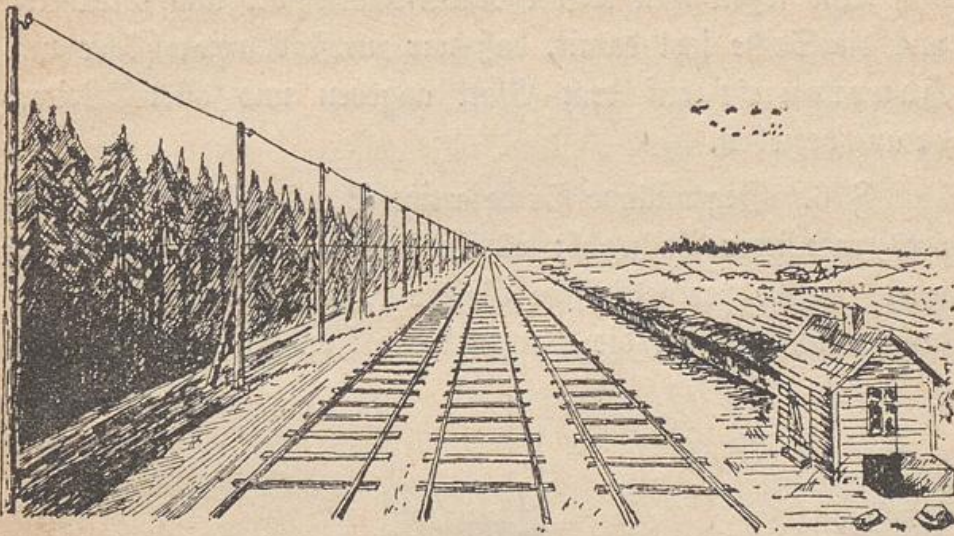


Fig. 4.

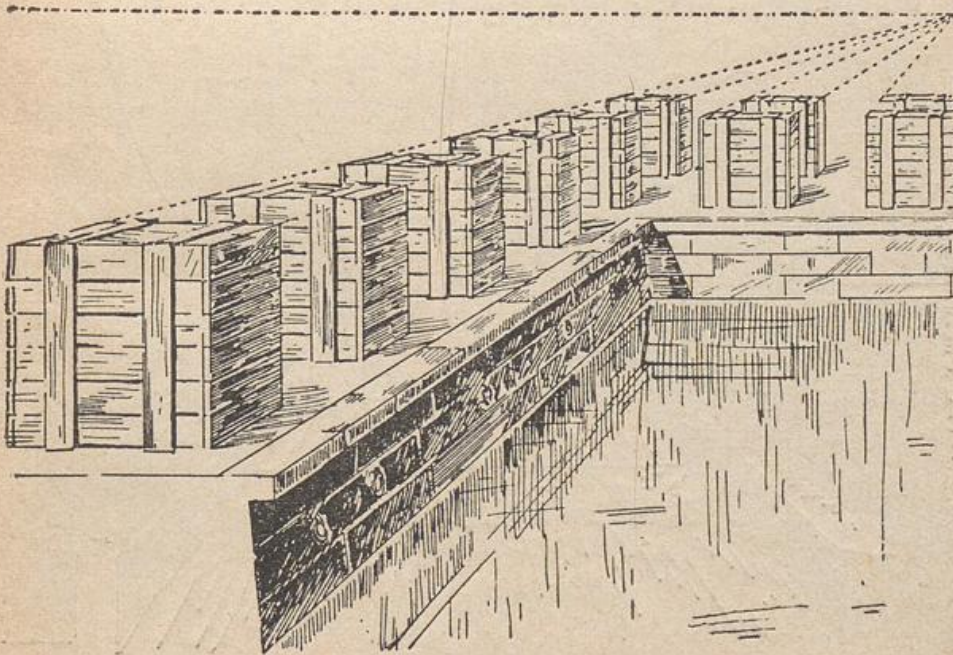


Fig. 5.

Wir setzen nun unsere Naturstudien fort und erleichtern uns die Sache jetzt damit, daß wir zuerst Augenhöhe und Hauptpunkt auf dem Blatt angeben und alles Weitere darauf beziehen.

§ 6. Gegenstände für derartige Studien finden sich allorts in reicher Auswahl; es sind hier einige mit aufgenommen, welche perspektivische Gesetze besonders auffallend veranschaulichen, z. B. die Pappel-Allee Fig. 3, die Eisenbahn-

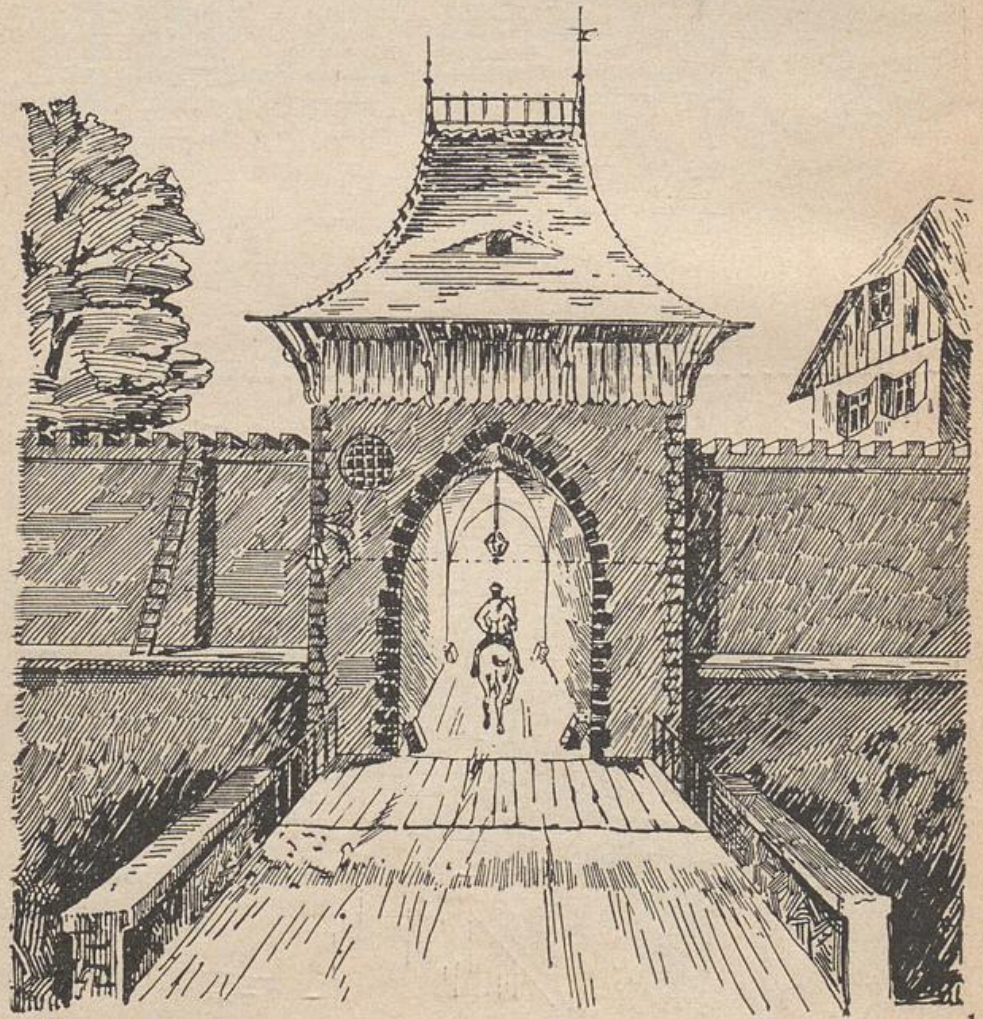


Fig. 6.