



UNIVERSITÄTS-
BIBLIOTHEK
PADERBORN

Perspektive

Freyberger, Hans

Leipzig, 1897

§ 6. Motive

[urn:nbn:de:hbz:466:1-78607](https://nbn-resolving.org/urn:nbn:de:hbz:466:1-78607)

Wir setzen nun unsere Naturstudien fort und erleichtern uns die Sache jetzt damit, daß wir zuerst Augenhöhe und Hauptpunkt auf dem Blatt angeben und alles Weitere darauf beziehen.

§ 6. Gegenstände für derartige Studien finden sich allorts in reicher Auswahl; es sind hier einige mit aufgenommen, welche perspektivische Gesetze besonders auffallend veranschaulichen, z. B. die Pappel-Allee Fig. 3, die Eisenbahn-

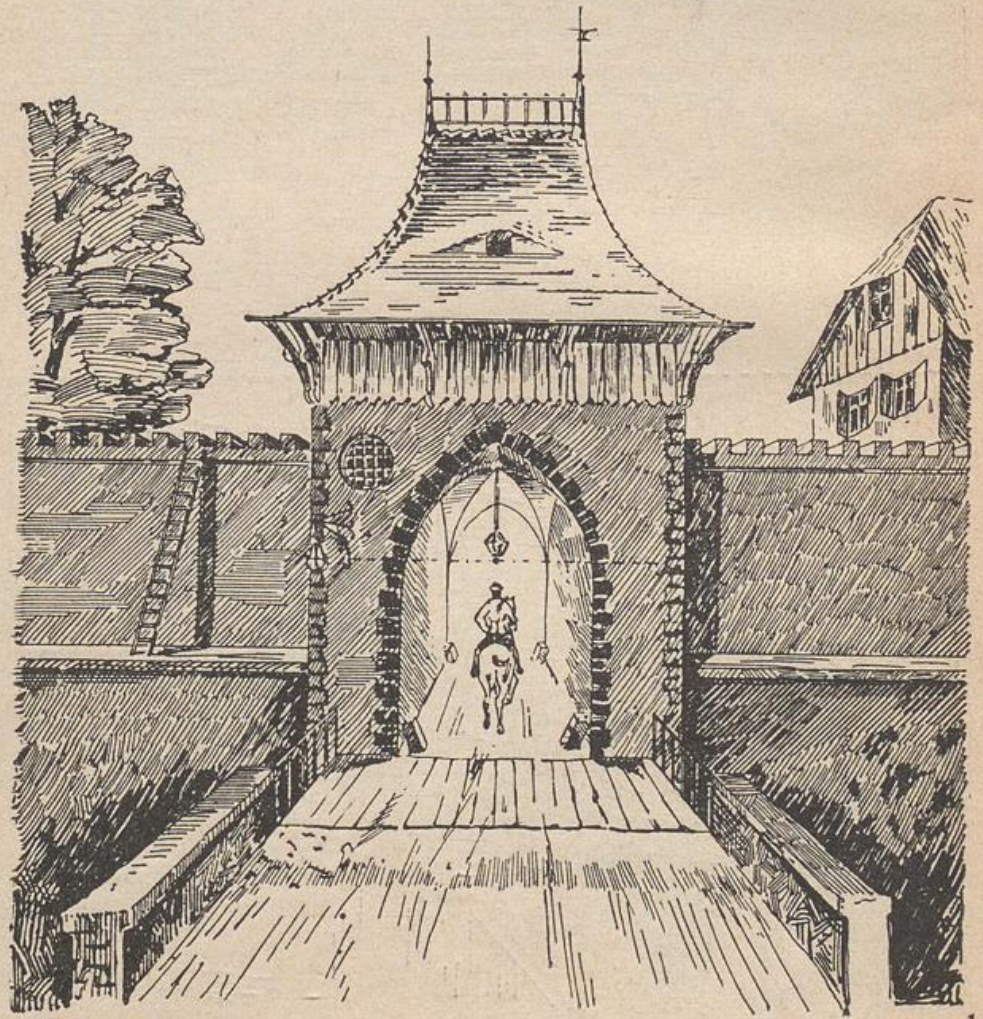


Fig. 6.

schienen Fig. 4, die Kisten-Reihe Fig. 5, das Thor mit Zugangsstraße Fig. 6, das Haus mit der Treppe Fig. 7, die Litfassäule Fig. 8, der runde Brunnen Fig. 9, die Achse mit den Rädern Fig. 10. In den letzten 4 Figuren kommen auch Kreise vor und der Zeichner bemühe sich, solche nach seiner Beobachtung zunächst so gut wie möglich wiederzugeben.

§ 7. Erste Voraussetzung beim Skizzieren nach der Natur ist, daß man sein Auge unverrückt immer wieder auf dieselbe Stelle einrichte, also nicht etwa einmal den Kopf nach links und dann wieder nach rechts wende; denn jede neue Sehrichtung giebt ebenso wie jeder neue Standpunkt ein neues

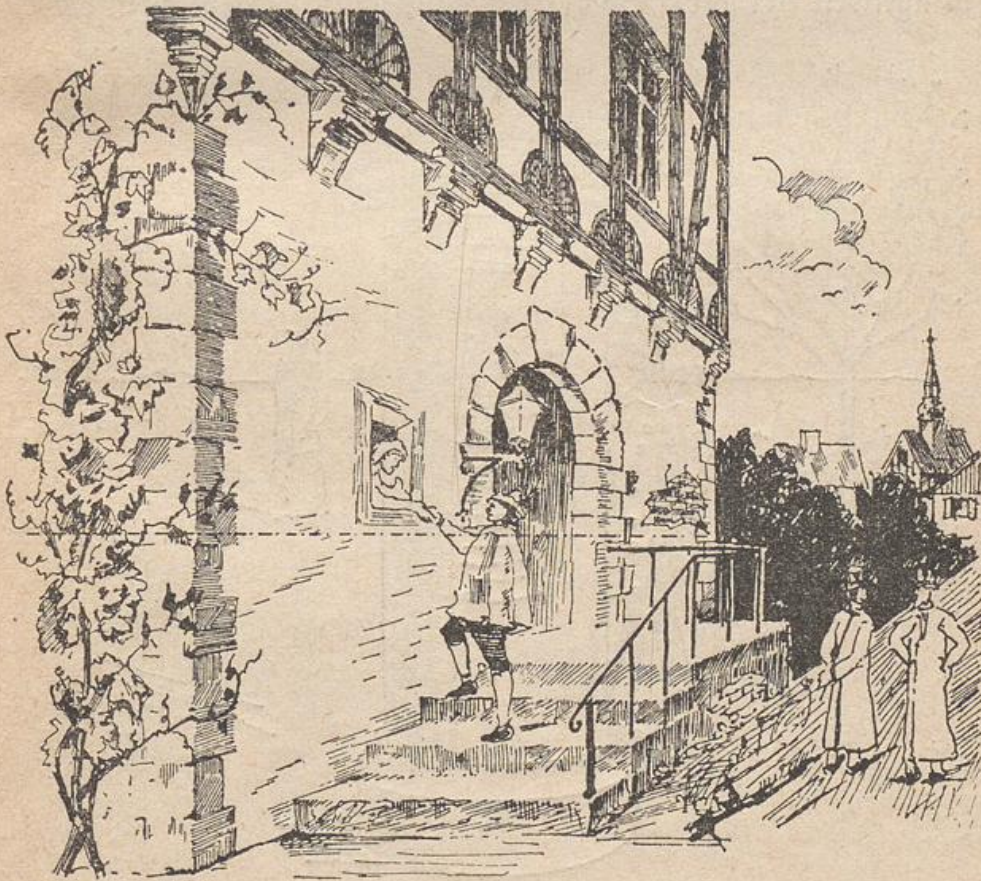


Fig. 7.

Frehberger, Perspektive.