



UNIVERSITÄTS-
BIBLIOTHEK
PADERBORN

Perspektive

Freyberger, Hans

Leipzig, 1897

§ 7. Richtung des Auges auf den Gegenstand

[urn:nbn:de:hbz:466:1-78607](https://nbn-resolving.org/urn:nbn:de:hbz:466:1-78607)

schienen Fig. 4, die Kisten-Reihe Fig. 5, das Thor mit Zugangsstraße Fig. 6, das Haus mit der Treppe Fig. 7, die Litfassäule Fig. 8, der runde Brunnen Fig. 9, die Achse mit den Rädern Fig. 10. In den letzten 4 Figuren kommen auch Kreise vor und der Zeichner bemühe sich, solche nach seiner Beobachtung zunächst so gut wie möglich wiederzugeben.

§ 7. Erste Voraussetzung beim Skizzieren nach der Natur ist, daß man sein Auge unverrückt immer wieder auf dieselbe Stelle einrichte, also nicht etwa einmal den Kopf nach links und dann wieder nach rechts wende; denn jede neue Sehrichtung giebt ebenso wie jeder neue Standpunkt ein neues

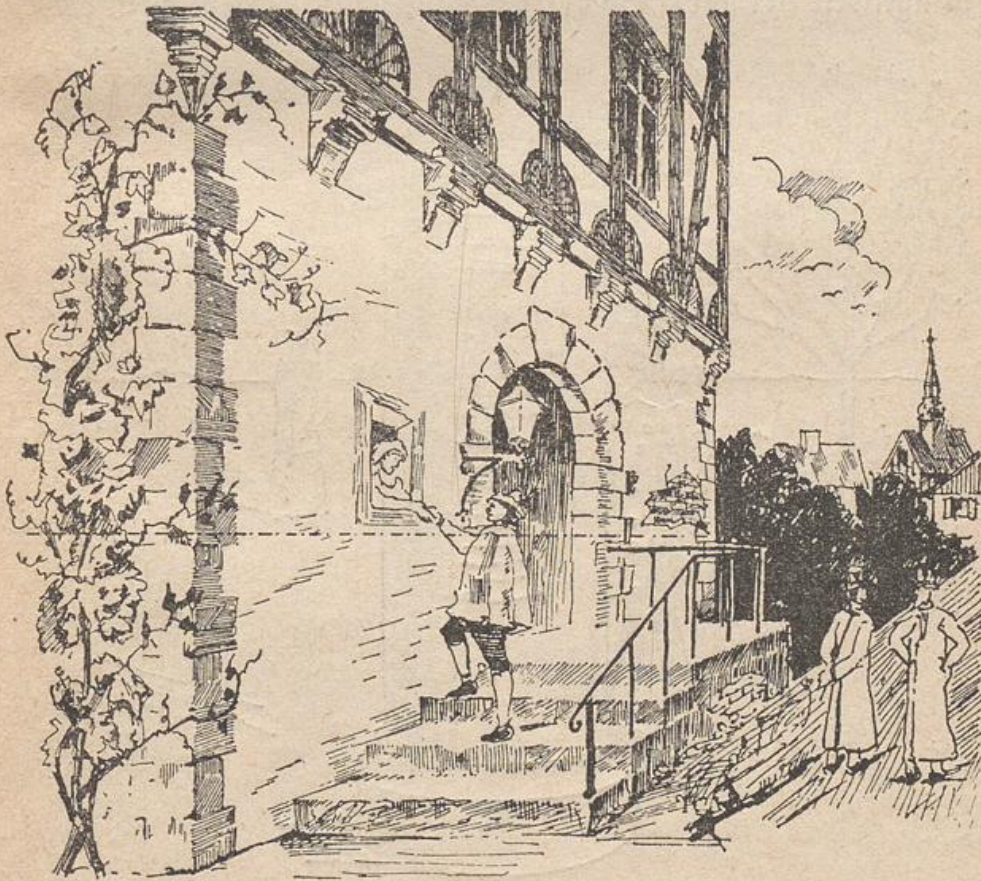


Fig. 7.

Frehberger, Perspektive.

Bild. Für den Anfänger ist unerlässlich, daß sein Gesicht dem abzeichnenden Körper immer gerade zugewendet sei, wie dieser auch stehe oder hänge, gerade oder schief; liegt also der betreffende Gegenstand seitlich, so drehe man seinen Sitz nach dieser Richtung.

§ 8. Die Bedeutung derartiger Studien liegt vor allem darin, daß sie uns mit den wesentlichen Eigenschaften der Perspektive durch eigene Anschauung vertraut machen und uns damit das Verständnis der späteren Konstruktionen erleichtern.

§ 9. Außer dieser, für das zeichnerische Können nutzbringenden Art der freihändigen Aufnahme von Ansichten giebt

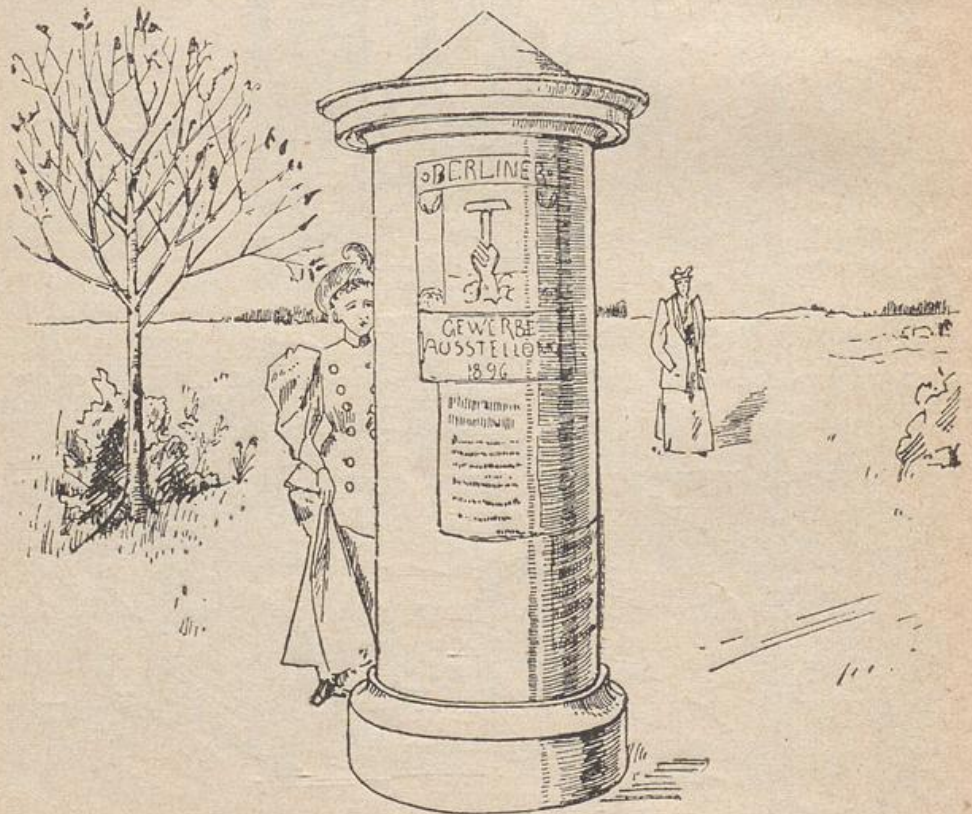


Fig. 8.