



UNIVERSITÄTS-  
BIBLIOTHEK  
PADERBORN

## **Perspektive**

**Freyberger, Hans**

**Leipzig, 1897**

Allgemeine Erklärung

---

[urn:nbn:de:hbz:466:1-78607](https://nbn-resolving.org/urn:nbn:de:hbz:466:1-78607)

Strahl ein kleinerer geworden, allein das Spiegelbild  $k$  ist dasselbe geblieben.

Daraus ergibt sich der Satz: Das Spiegelbild zeigt sich im selben Abstand jenseits der Spiegelfläche, als der Körper sich diesseits befindet.

§ 72. In Fig. 51 haben wir eine ruhige Wasserfläche als Spiegel; das Spiegelbild ist nach obigem Satz konstruiert. Zu bemerken ist nur, daß man für weit entfernt liegende Objekte z. B. Berge am Gesichtskreis, Wolken u. die Augenhöhe  $H H$  als Spur der wagrechten Wasserfläche zum Abtragen des Bildes nach der Tiefe benutzt.

## VIII. Kapitel.

### Luftperspektive.

§ 73. Die unsere Erde umgebende atmosphärische Luft bedingt für die Darstellung von Landschaften, Architekturen u. dergl. eine gewisse Abstufung in den Tönen und zwar so, daß das Näherliegende farbiger und bestimmter in der Form erscheint als das Entferntere.

Der Sehstrahl hat bei naheliegenden Gegenständen nur eine geringe Dicke der Luftschicht zu durchdringen, das Auge sieht daher solch nahe Gegenstände deutlicher, sowohl in ihrer farbigen Erscheinung als auch in ihren Einzelformen.

In sehr weiter Ferne hebt sich (vorausgesetzt, daß die Sonne nicht gerade in der Nähe des Auf- oder Untergangs steht) Himmel und Erde und alles darauf befindliche nur noch leicht Grau in Grau ab. Die Kraft von Licht und Schatten nimmt also scheinbar mit der Entfernung ab. Da hiebei sehr wesentlich ist, ob die Luft rein oder weniger rein ist, ferner



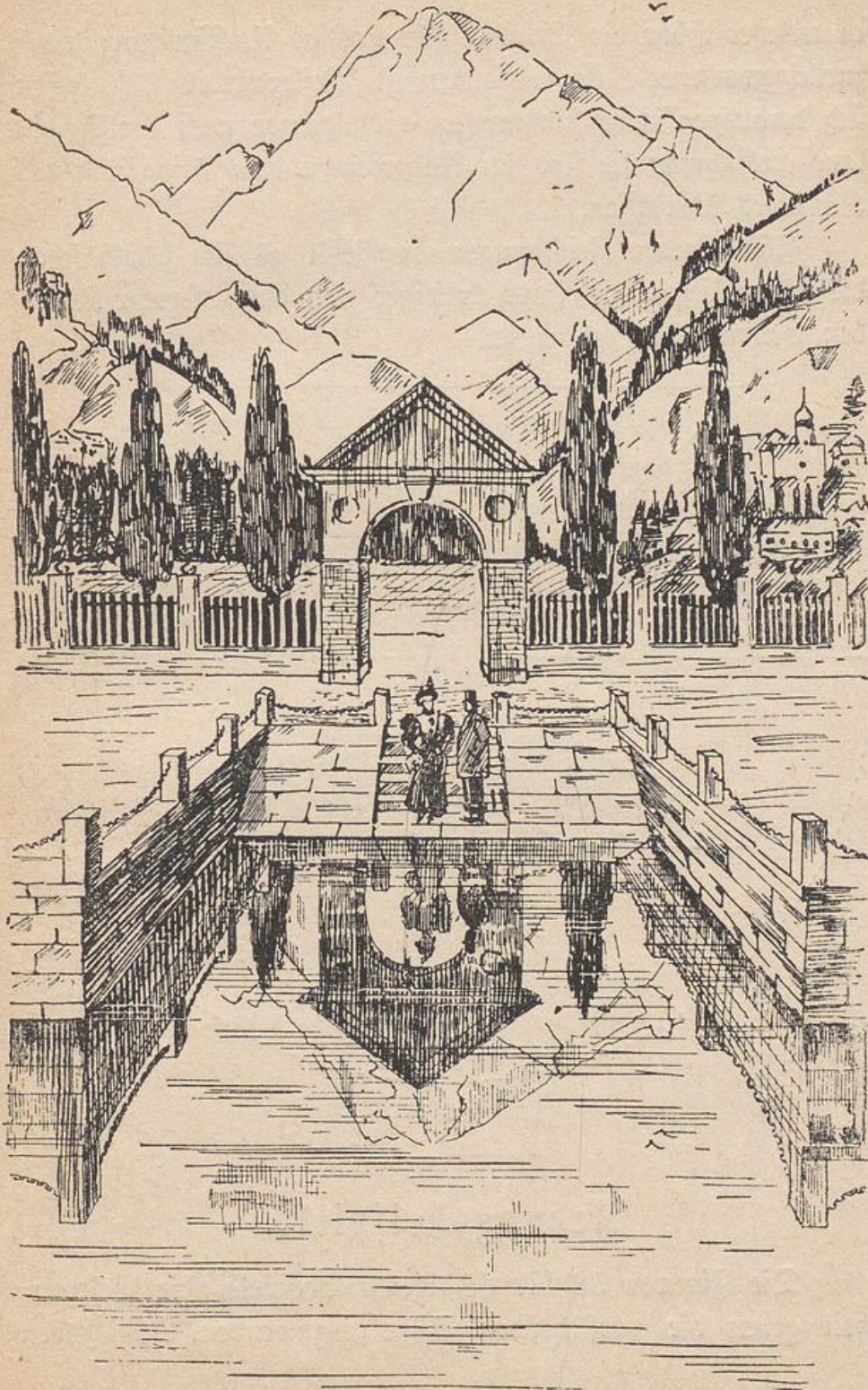


Fig. 51.

Freyberger, Perspektive.



in welcher Höhe die Sonne steht und ob Umstimmung durch zurückgeworfenes Licht entstanden ist (Reflexwirkung), so lassen sich derartige Farbenstimmungen nicht gerade nach der Schablone ausführen; sie sind im Allgemeinen dem Feingefühl des Künstlers überlassen.

Für lineare Zeichnungen empfiehlt es sich jedoch schon die näher liegenden Linien kräftiger und die entfernter liegenden weniger stark zu halten.

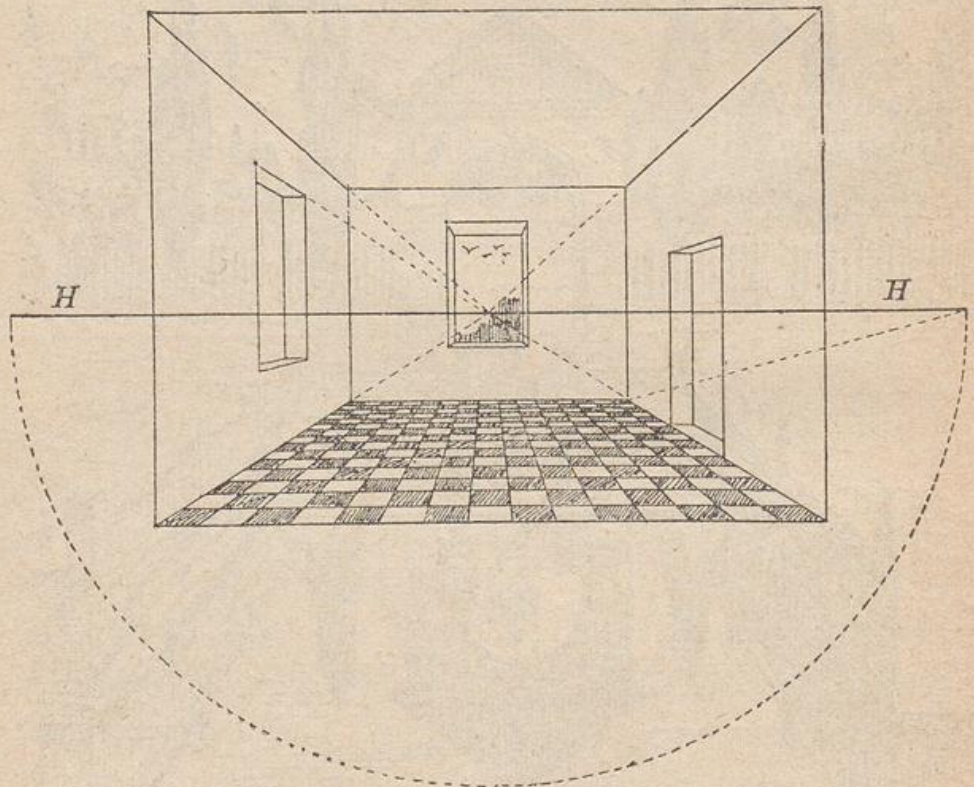


Fig. 52.

### Uebungsbeispiele.

Die Figuren 52 bis 68 bieten Beispiele, die Gelegenheit geben die vorstehenden Sätze anzuwenden. Dieselben