



UNIVERSITÄTS-  
BIBLIOTHEK  
PADERBORN

## **Untergang und Auferstehung von Pompeji und Herculaneum**

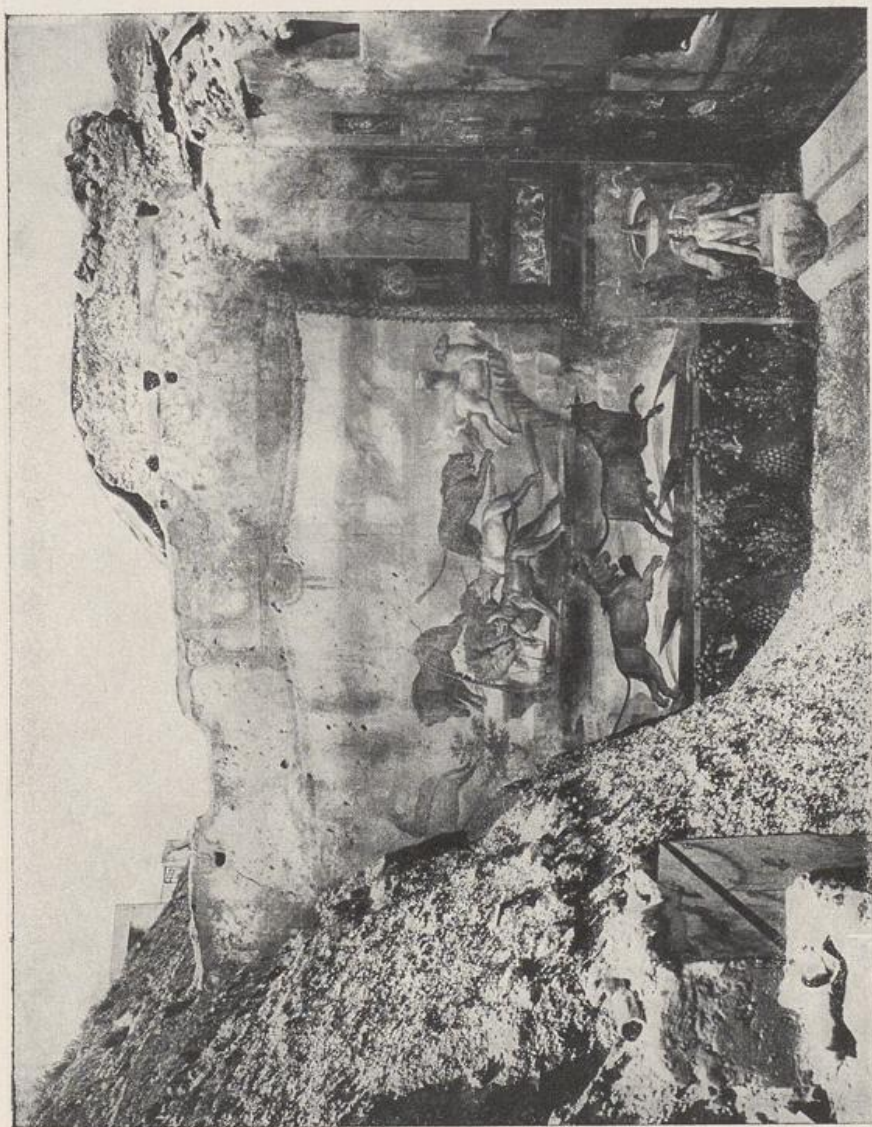
**Corti, Egon Caesar <Conte>**

**München, 1951**

58. Wie bei den Ausgrabungsarbeiten die Wandmalereien zutage treten.

---

[urn:nbn:de:hbz:466:1-78682](https://nbn-resolving.org/urn:nbn:de:hbz:466:1-78682)



58. Wie bei den Ausgrabungsarbeiten die Wandmalereien zutage treten. Links sieht man noch den Berg von Lapilli (kleinen, leichten, vulkanischen Steinchen), in denen das Ganze begraben lag