



UNIVERSITÄTS-
BIBLIOTHEK
PADERBORN

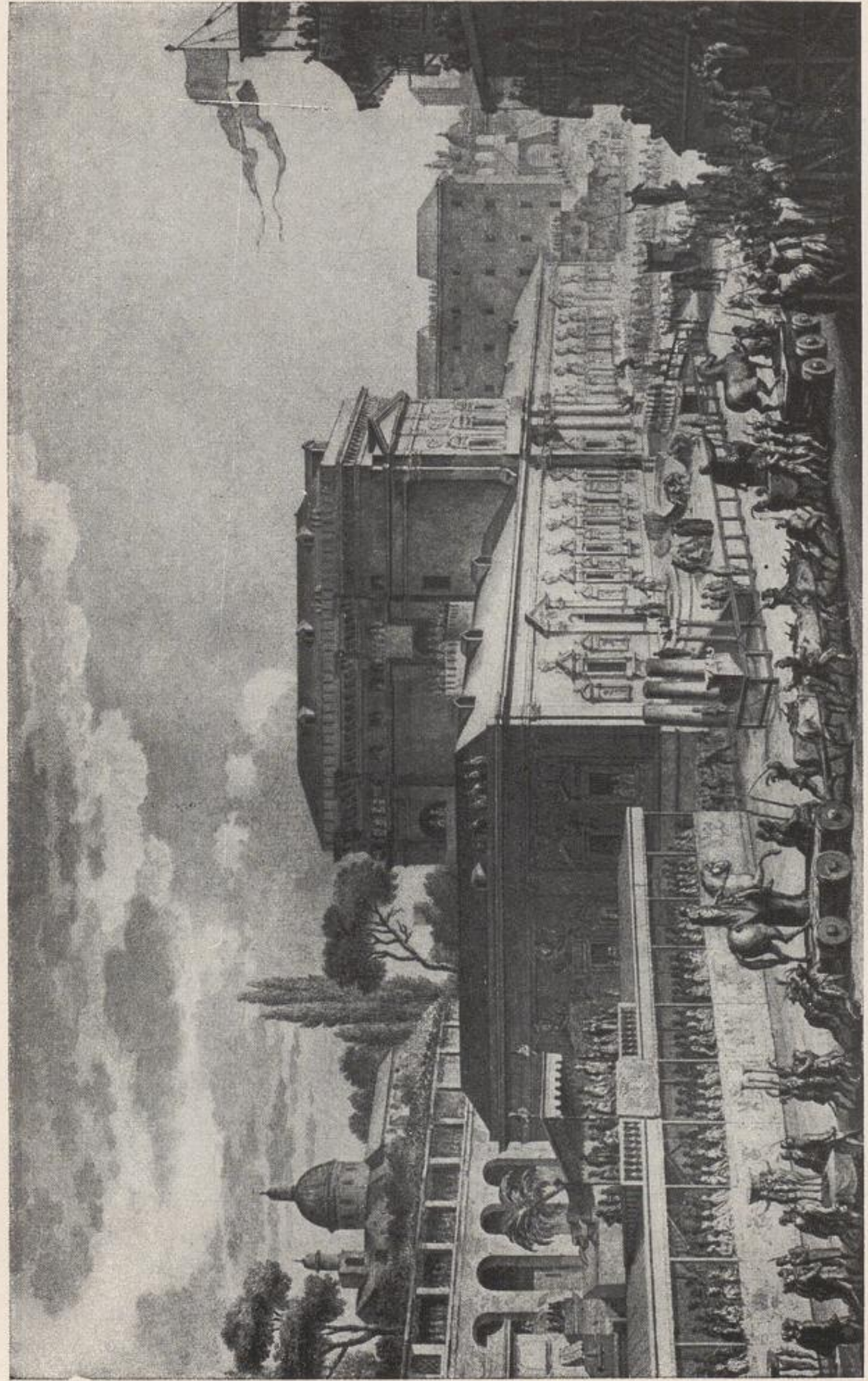
Untergang und Auferstehung von Pompeji und Herculaneum

Corti, Egon Caesar <Conte>

München, 1951

64. Die Überführung der Museumsstücke von Portici nach Neapel.

[urn:nbn:de:hbz:466:1-78682](https://nbn-resolving.org/urn:nbn:de:hbz:466:1-78682)



64. Die Überführung der Museumsstücke von Portici (nächst Herculaneum) in ihr neues und noch heutiges Heim in Neapel
Nach einem Stich von Berteaux