



UNIVERSITÄTS-
BIBLIOTHEK
PADERBORN

**Die Eiskeller, Eishäuser und Lagerkeller sowie die Anlage
von Kühlräumen für Schlachthöfe, Margarinefabriken
usw.**

Schatteburg, Johann Hermann

Halle a. S., 1901

Tafel 12

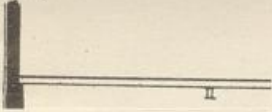
[urn:nbn:de:hbz:466:1-79242](https://nbn-resolving.org/urn:nbn:de:hbz:466:1-79242)

lage

ndlichen Leistu

lein in Köln-

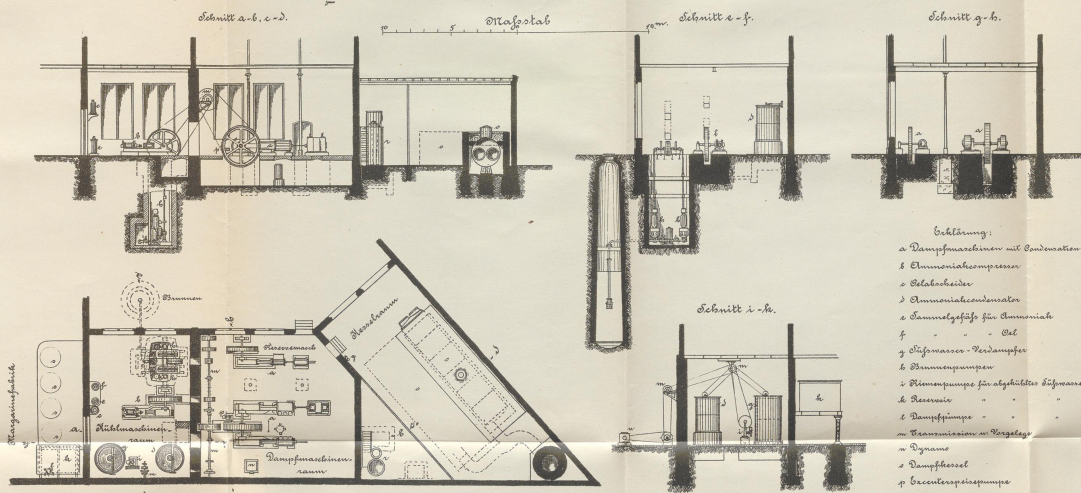
70.m. Schnitt e.



Kühlmaschinen-Anlage

zur Abkühlung von 6 cbm Süßwasser auf +1° Cel., entsprechend einer stündlichen Leistung von 6000-8000 Calorien

für die Margarine-Fabrik des Herrn Benedict Klein in Hölz-Oberefeld.



- Bezeichnung:
- a Dampfmaschinen mit Condensator
 - b Ammoniakkompressor
 - c Schmelzeisener
 - d Ammoniakcondensator
 - e Ammoniakgefäß für Ammoniak
 - f - - - - - Öl
 - g Süßwasser-Verdampfer
 - h Wasserpumpe
 - i Wasserpumpe für abgetheiltes Süßwasser
 - k Wasserpumpe - - - - -
 - l Transmission in Kesselgeh.
 - m Dynamometer
 - n Dampfboiler
 - o Accentrirungspumpe
 - p Digestor
 - q Wassereinigungsapparat
 - r Margarine-Pumpe

Exportschlachterei für 200-250 Schweine pro Tag.

