



UNIVERSITÄTS-
BIBLIOTHEK
PADERBORN

Potsdam

Meier, Burkhard

Berlin, 1926

Die Bilder

[urn:nbn:de:hbz:466:1-80432](https://nbn-resolving.org/urn:nbn:de:hbz:466:1-80432)

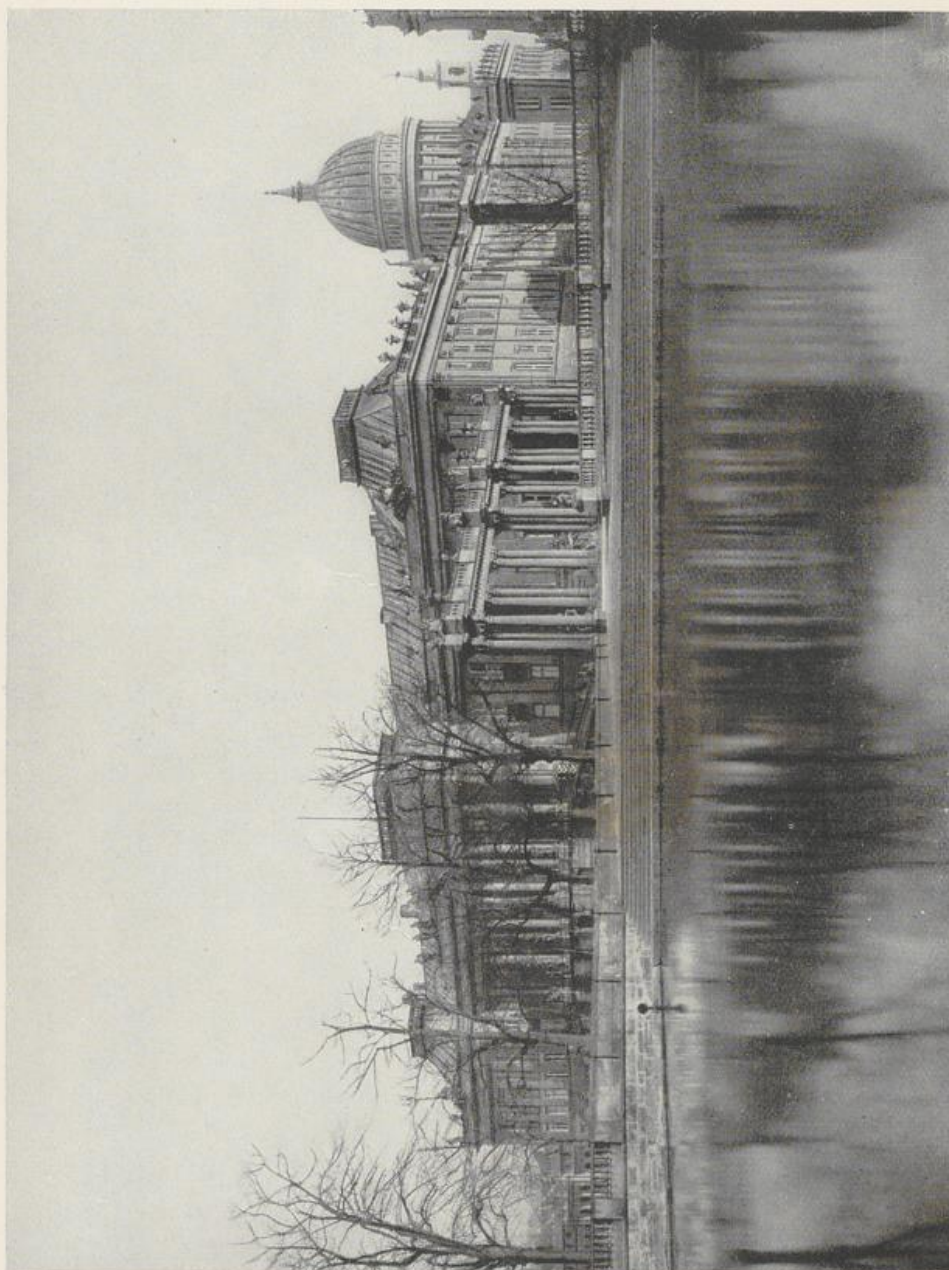
DIE BILDER

DIE BILDER

Die Bilder sind in der Regel in der Mitte des Textes
eingesetzt und dienen dazu, den Lesenden einen
anschaulichen Eindruck von dem Gegenstand zu
verschaffen. Sie können auch dazu dienen, den
Text zu erläutern oder zu ergänzen. In der Regel
sind die Bilder in der Mitte des Textes
eingesetzt und dienen dazu, den Lesenden einen
anschaulichen Eindruck von dem Gegenstand zu
verschaffen. Sie können auch dazu dienen, den
Text zu erläutern oder zu ergänzen.



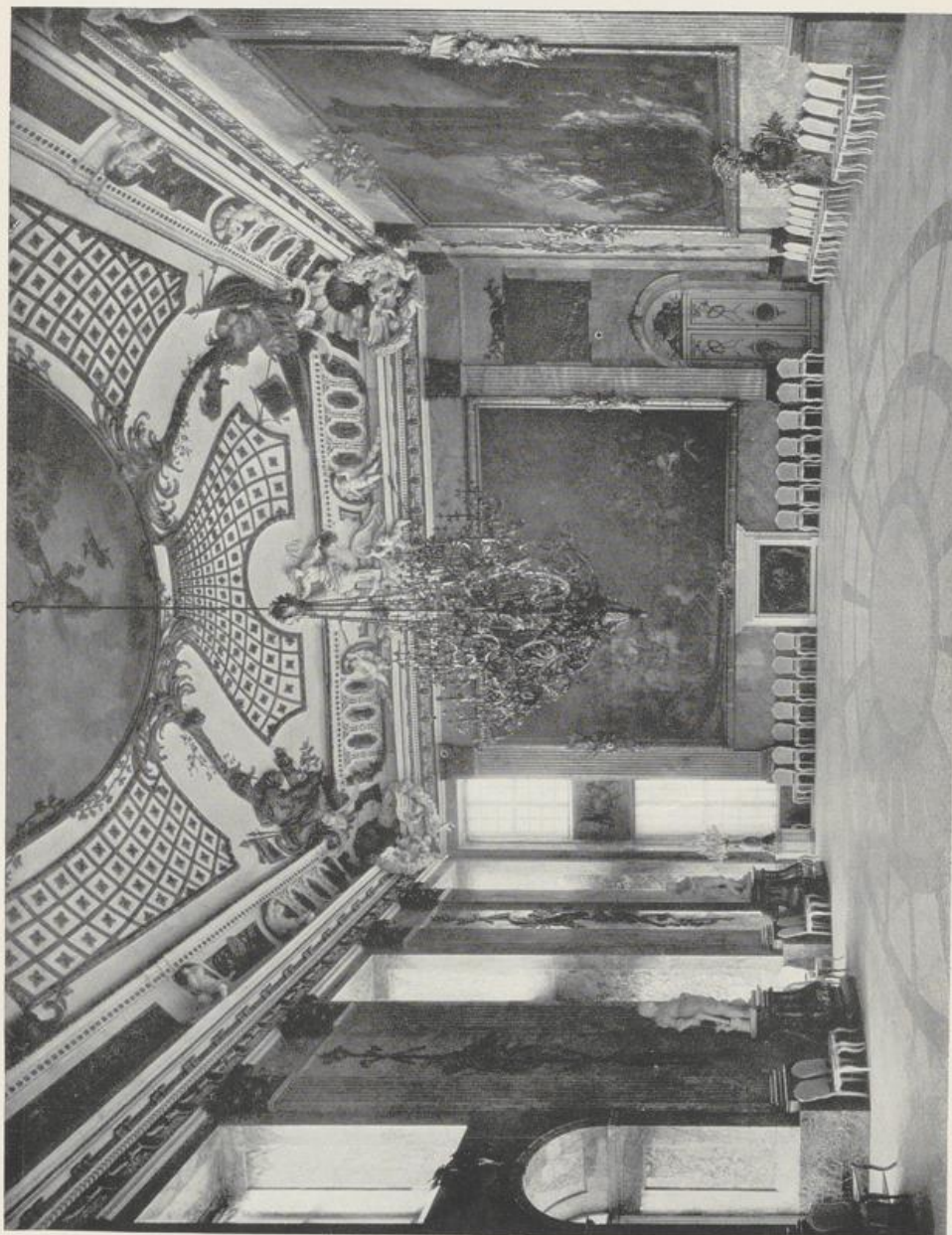
1. DIE KOLONNADEN AM STADTSCHLOSS



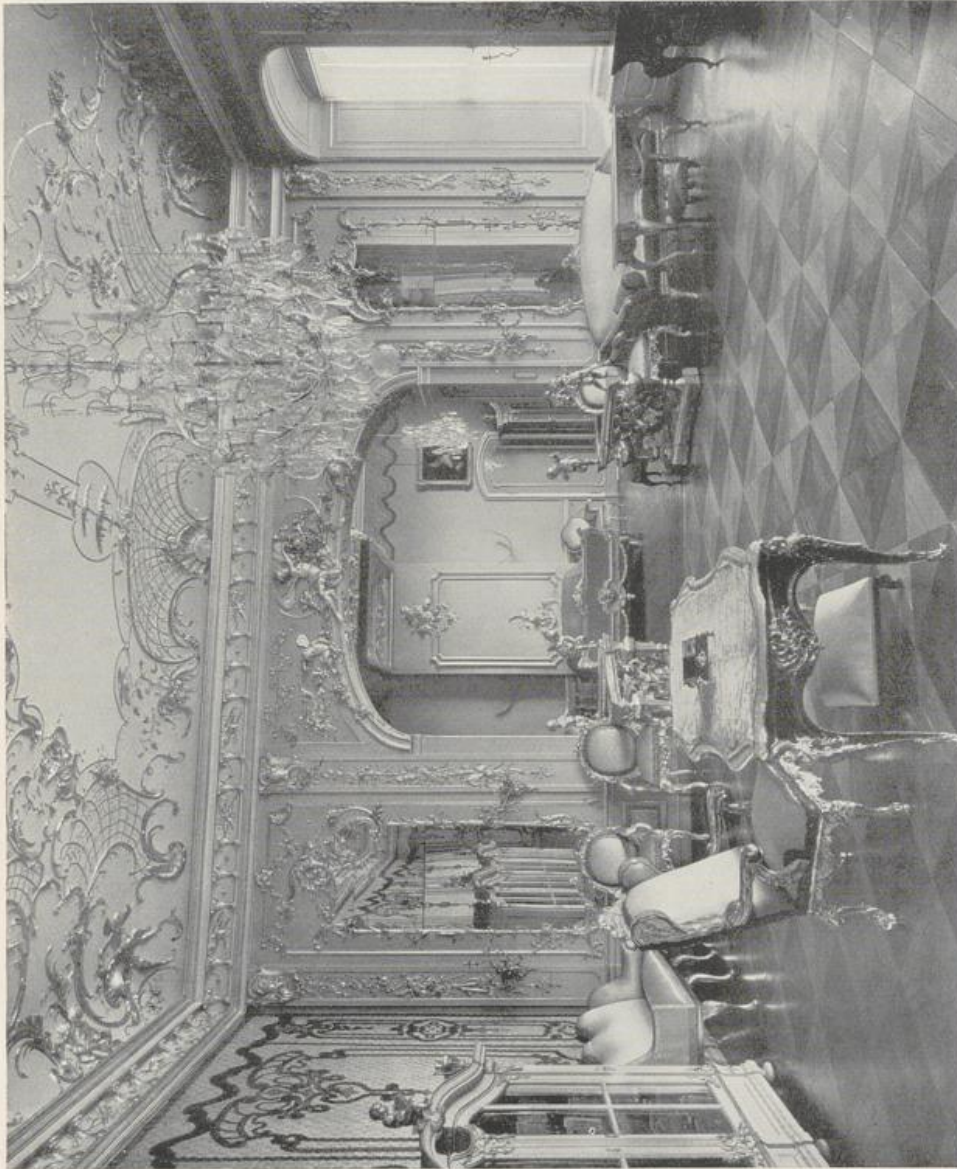
2. STADTSCHLOSS VON DER WASSERSEITE, ÜBERRAGT VON DER KUPPEL DER NIKOLAIKIRCHE



3. STADTSCHLOSS. DER HOF MIT BLICK AUF FORTUNAPORTAL, NIKOLAIKIRCHE UND RATHAUSTURM



4. STADTSCHLOSS. MARMORSAAL.



5. STADTSCHLOSS. SCHLAF- UND ARBEITSZIMMER FRIEDRICHS DES GROSSEN



6. STADTSCHLOSS. KAMINWAND IM BRONZESAAL



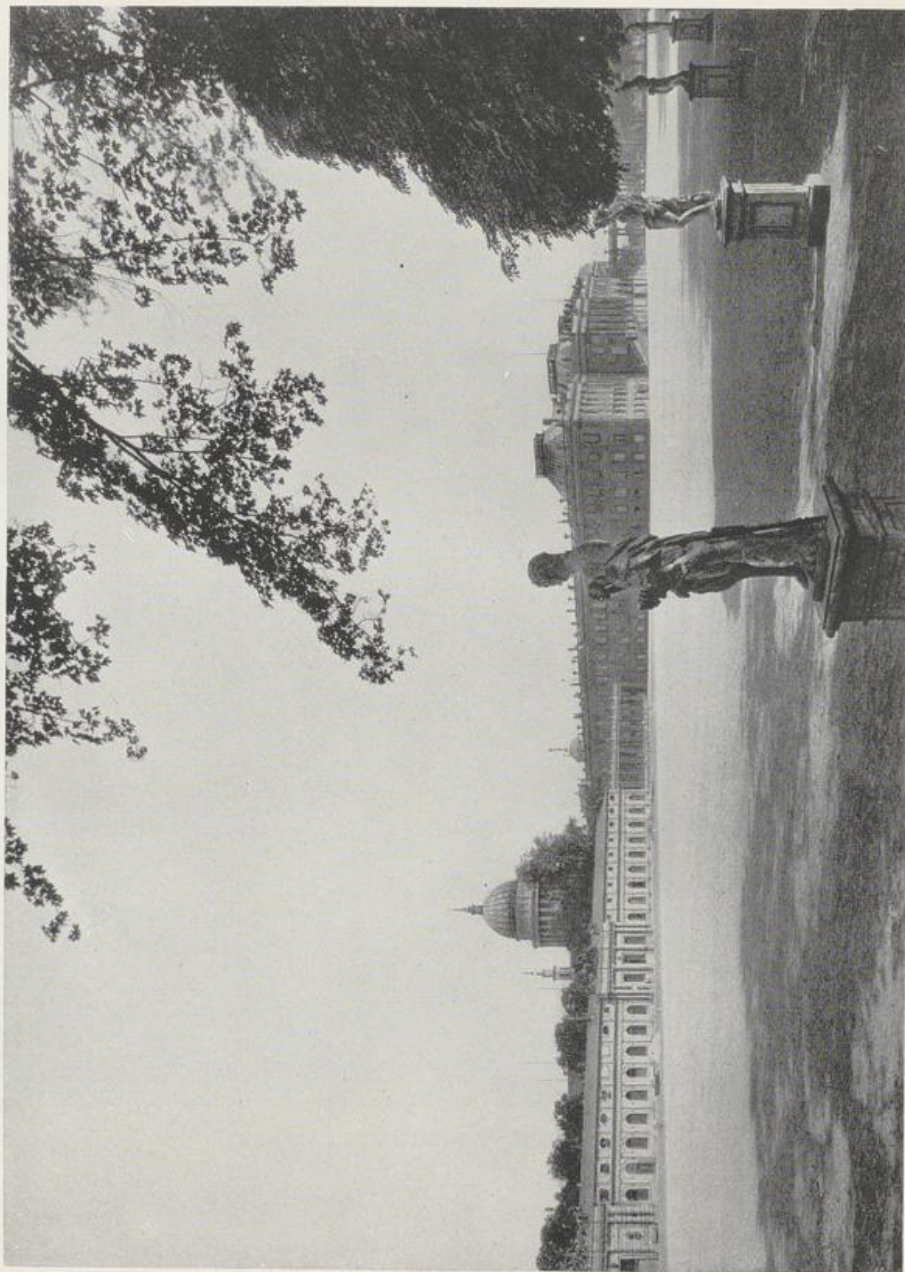
7. STADTSCHLOSS. KONFIDENZTAFELZIMMER



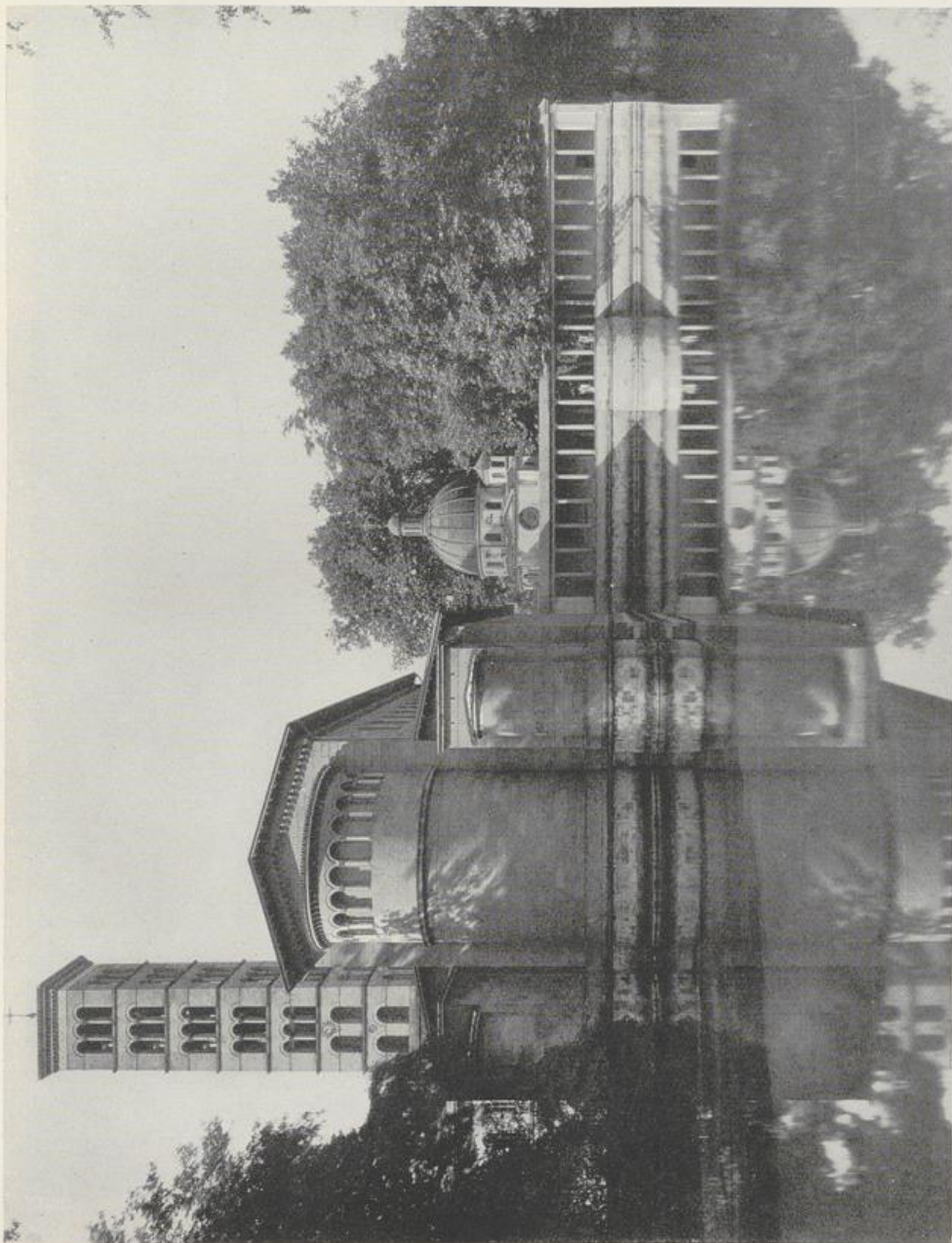
8. STADTSCHLOSS. TREPPENHAUS



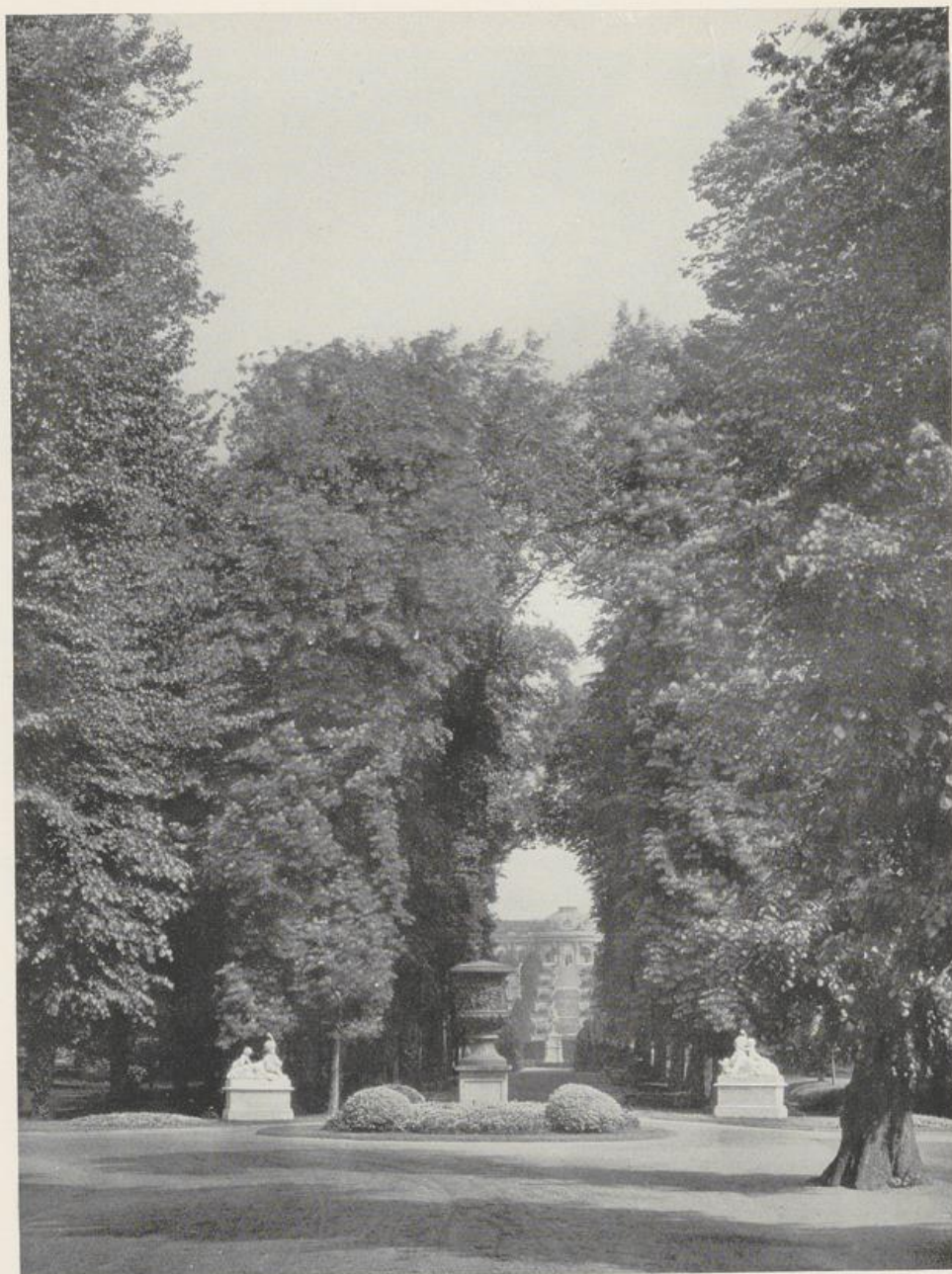
9. STADTSCHLOSS. ETRURISCHES KABINETT



10. BLICK VOM LUSTGARTEN AUF STADTSCHLOSS UND MARSTALL



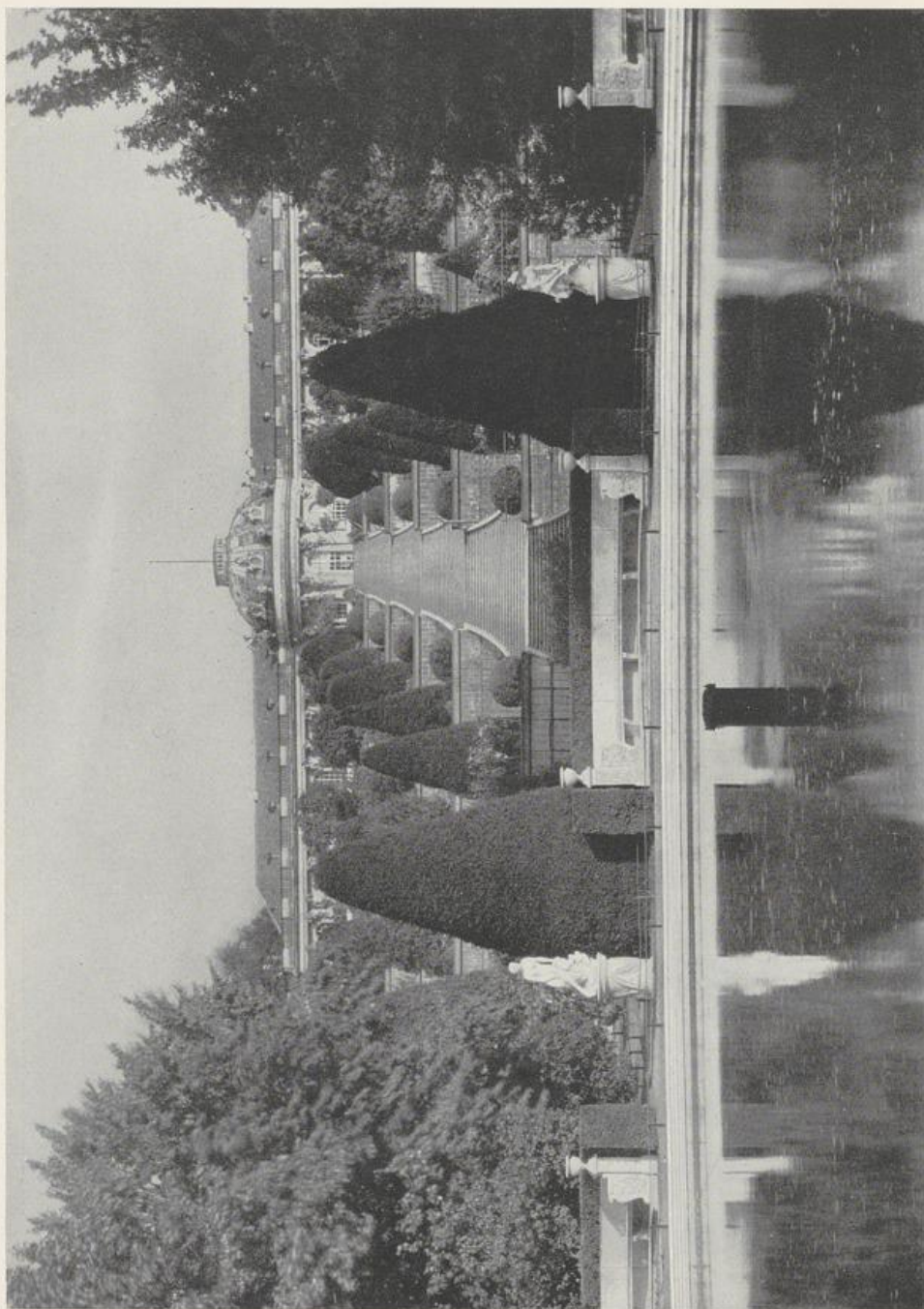
11. FRIEDENSKIRCHE



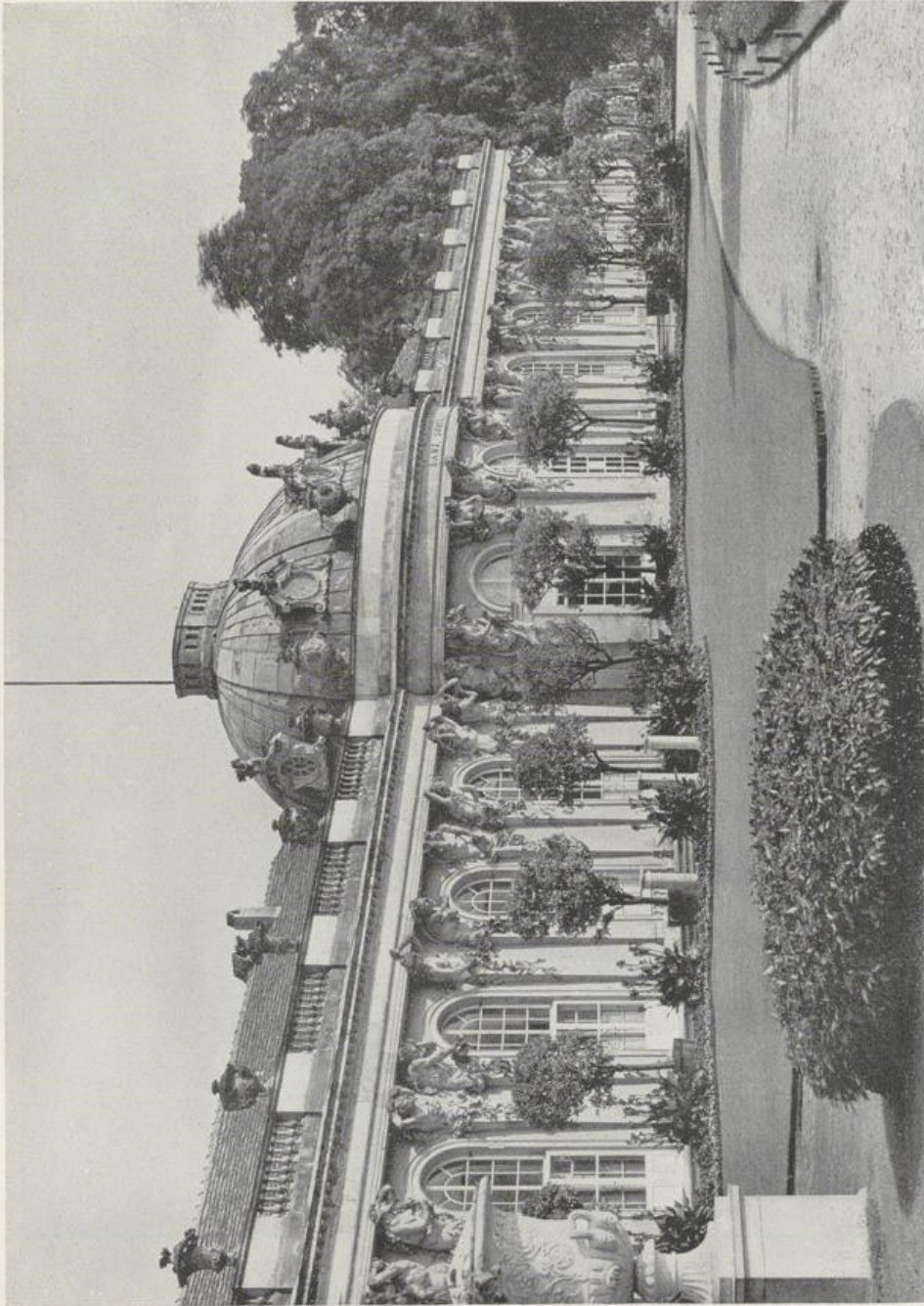
12. BLICK AUF SCHLOSS SANSSOUCI



13. SCHLOSS SANSSOUCL. MITTELBAU



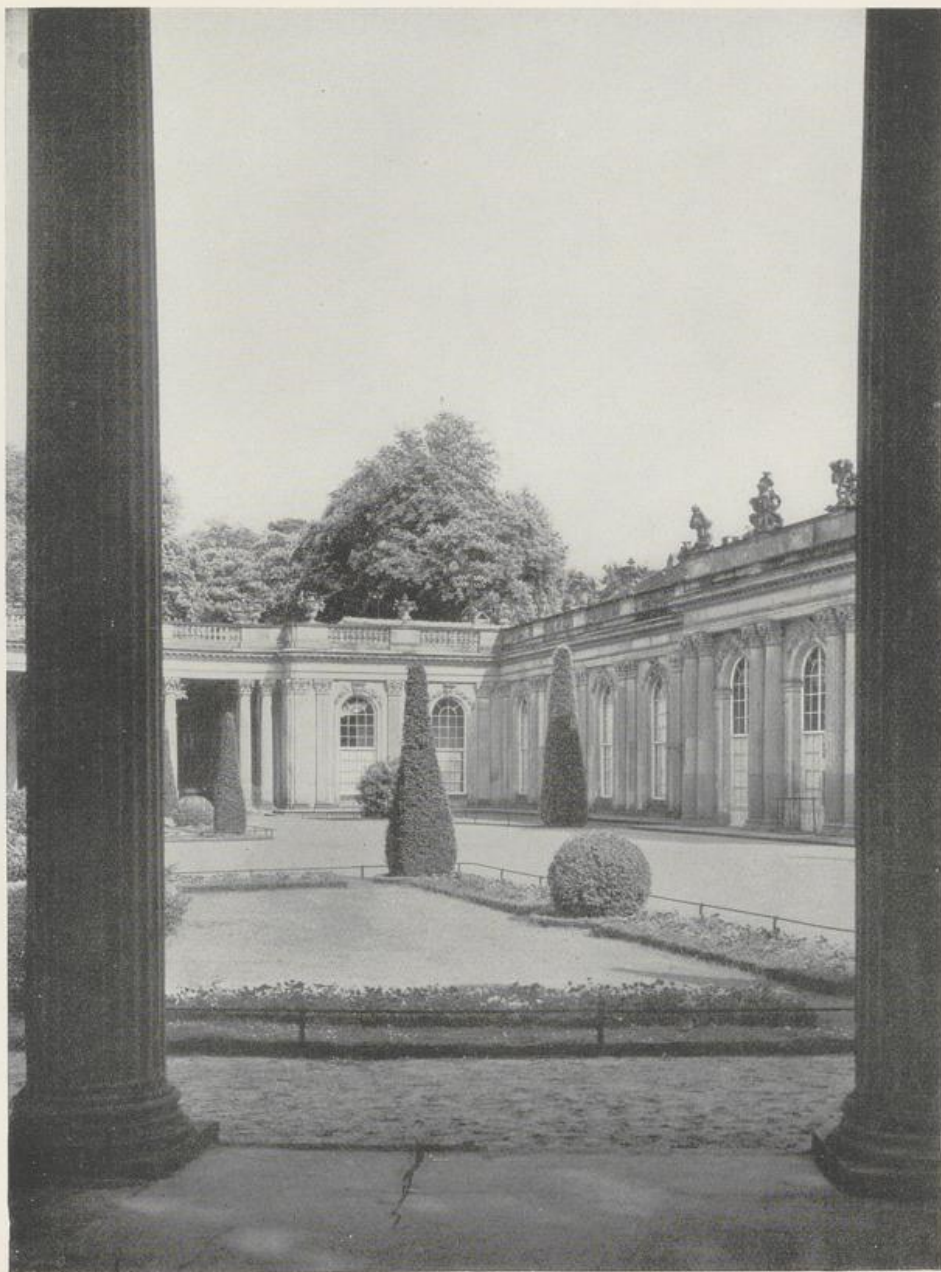
14. DIE TERRASSEN



15. SCHLOSS SANSSOUCI. GARTENFRONT



16. SCHLOSS SANSSOUCI. KOLONNADEN



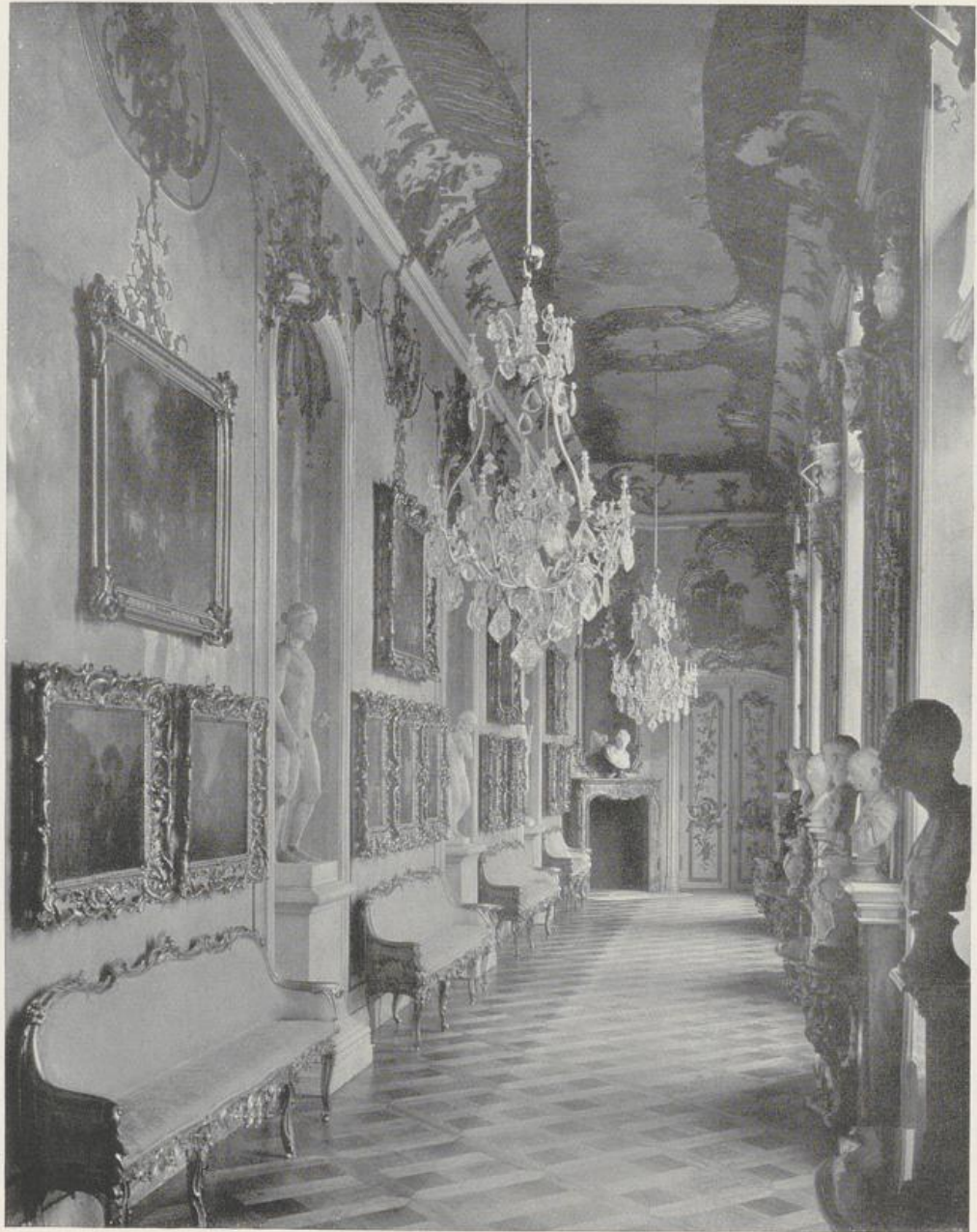
17. BLICK DURCH DIE KOLONNADEN AUF DIE HOFFRONT



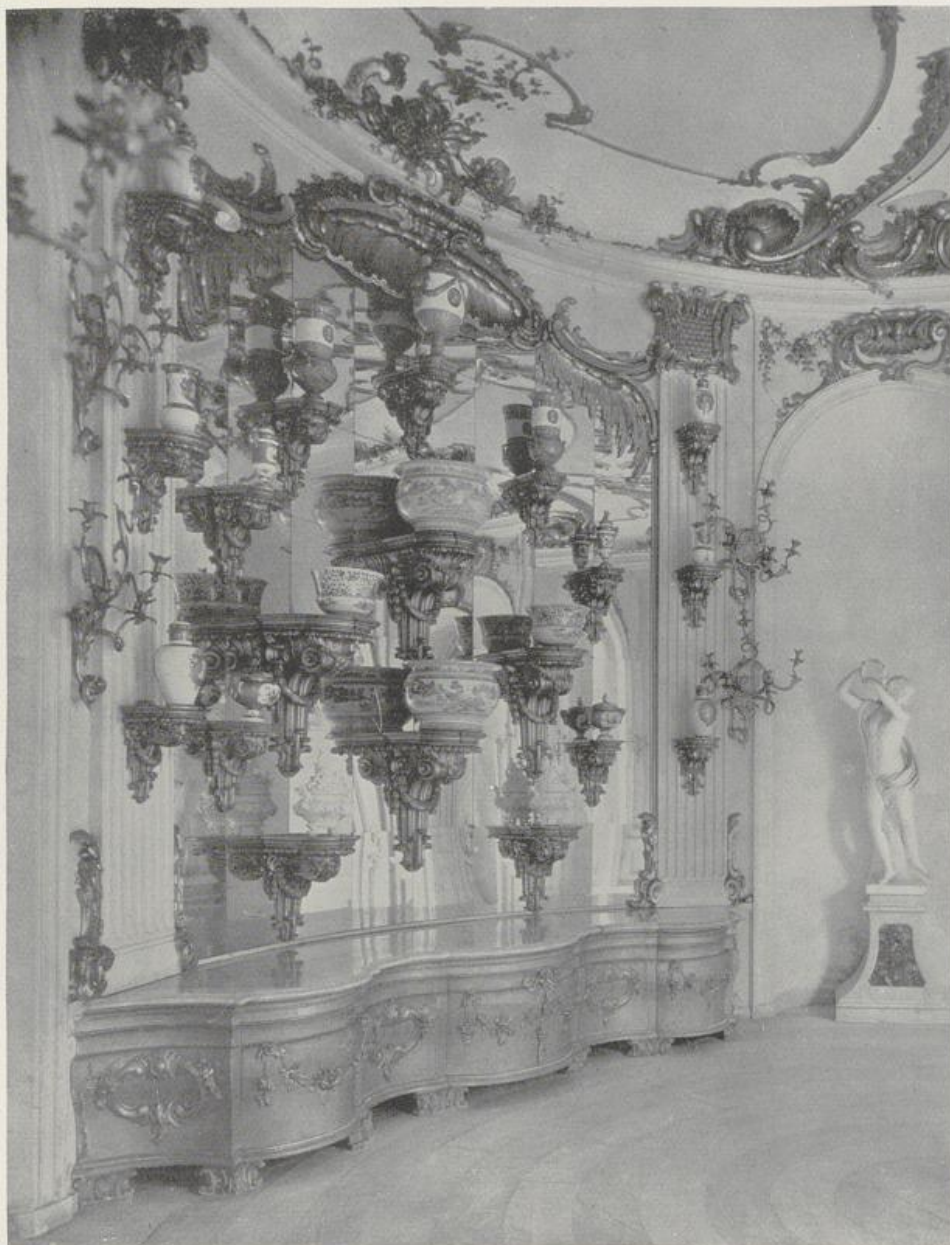
18. SCHLOSS SANSSOUCI. VORSAAL.



19. SCHLOSS SANSSOUCI. MARMORSAAL



20. SCHLOSS SANSSOUCI. KLEINE GALERIE



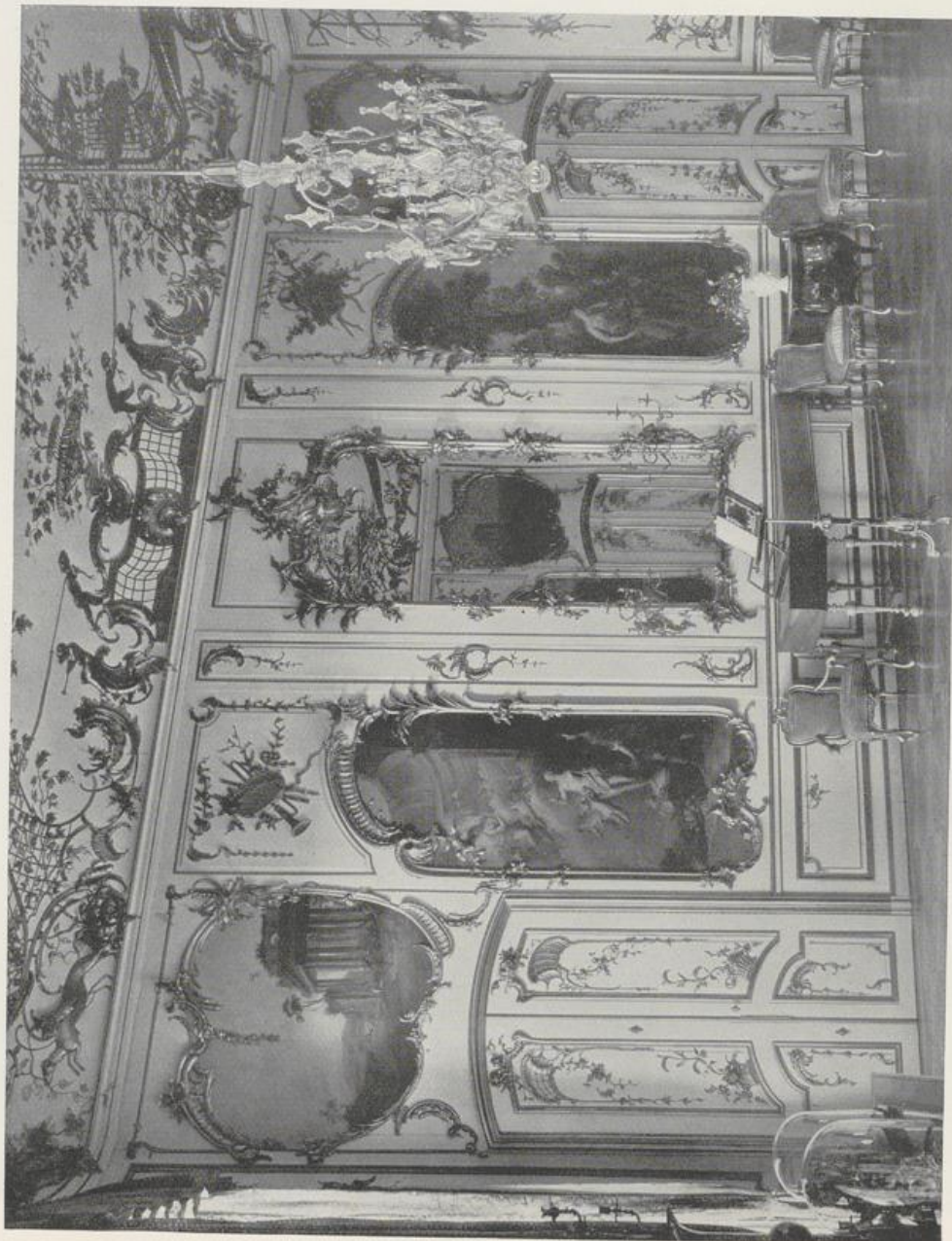
21. DIE NEUEN KAMMERN. DAS BUFFET



22. SCHLOSS SANSSOUCI. BLUMENZIMMER



25. SCHLOSS SANSSOUCI. BIBLIOTHEK



24. SCHLOSS SANSSOUCI. MUSIKZIMMER



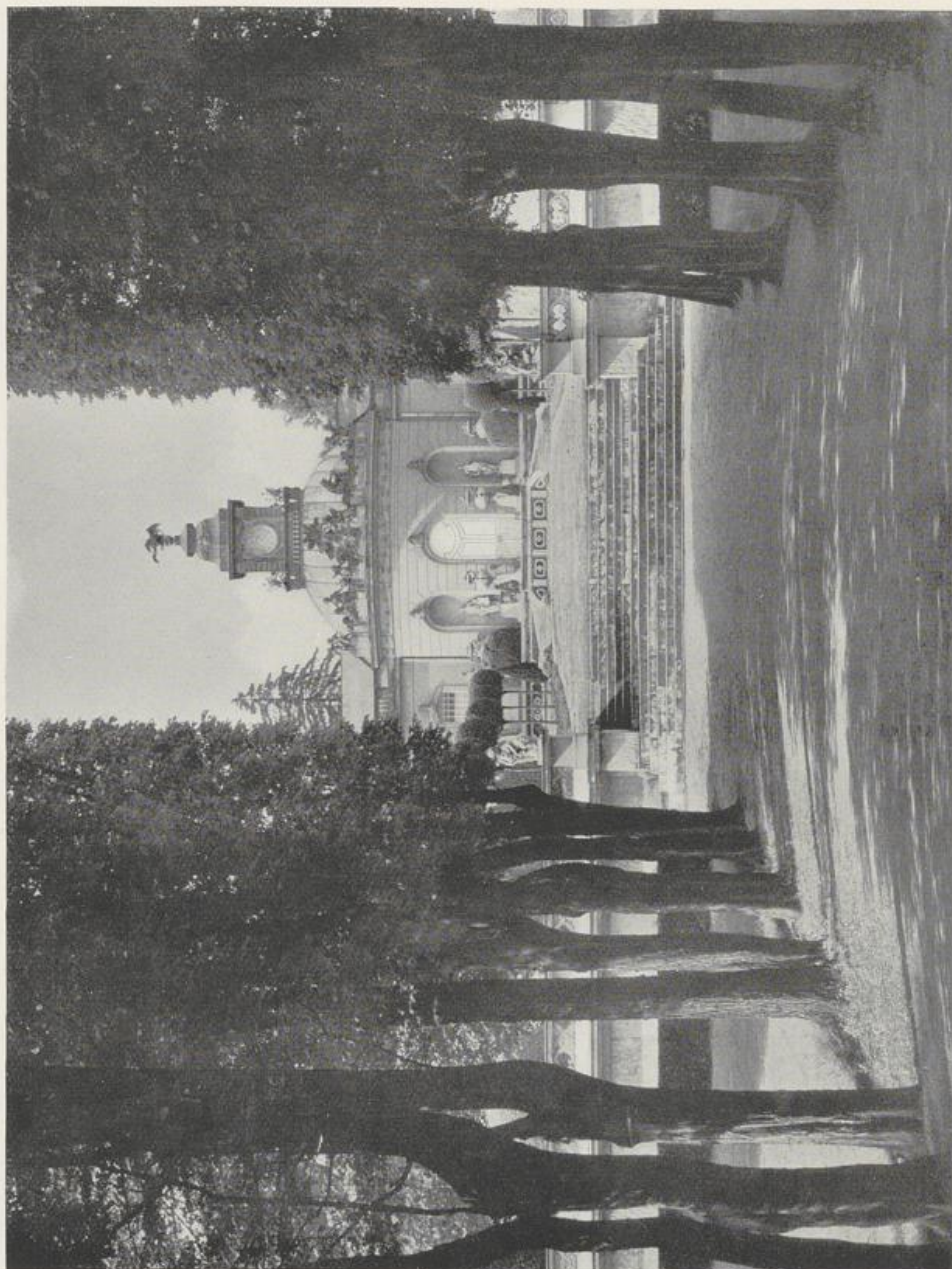
25. SCHLOSS SANSOUCI. TEIL DER DECKE IM MUSIKZIMMER



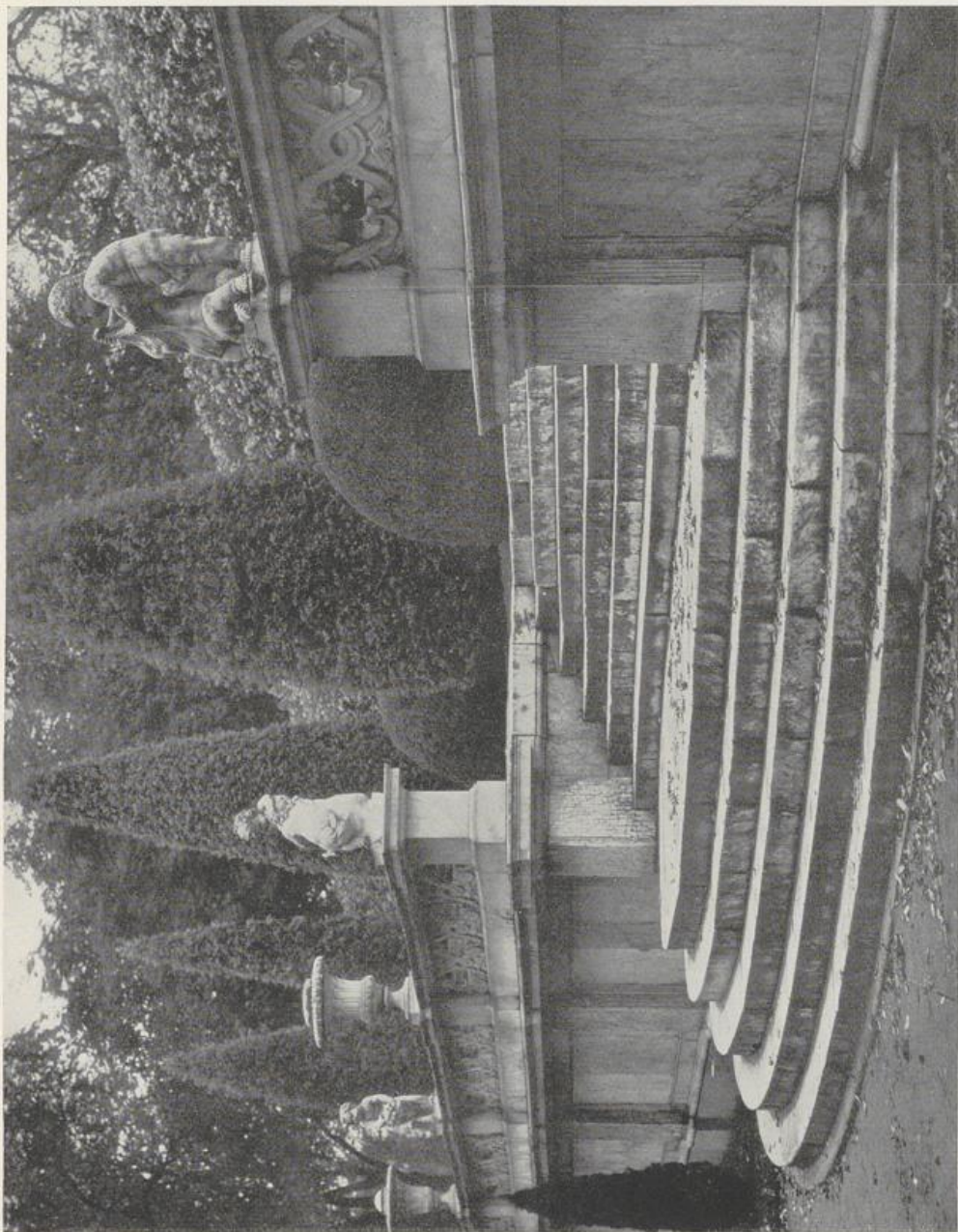
25. SCHLOSS SANSOUCI. STERBEZIMMER



27. BILDERGALERIE



28. BILDERGALERIE. BLICK AUF DEN MITTELBAU



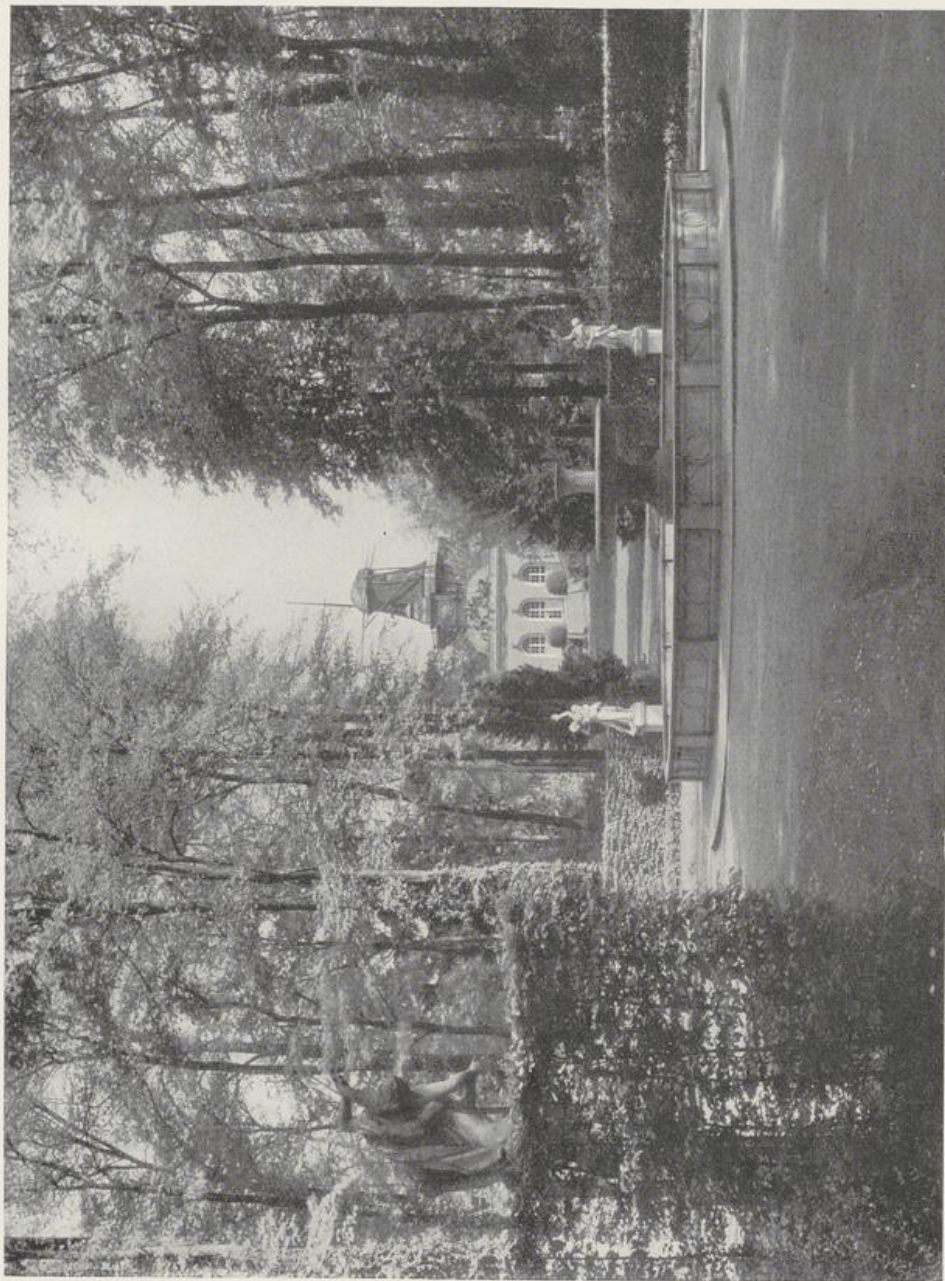
29. BRÜSTUNG VOR DER BILDERGALERIE



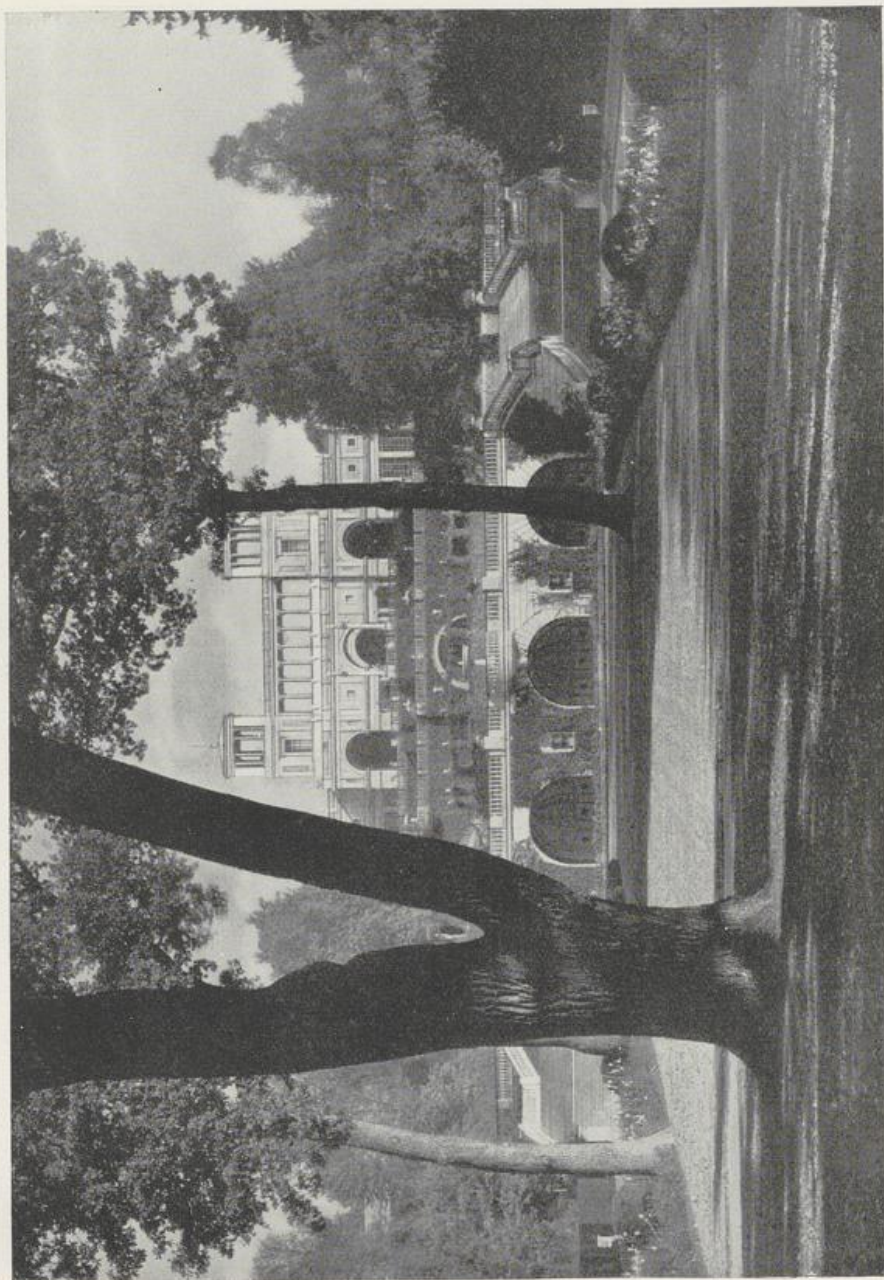
30. BELVEDERE. IM HINTERGRUND DIE KUPPEL DES NEUEN PALAIS



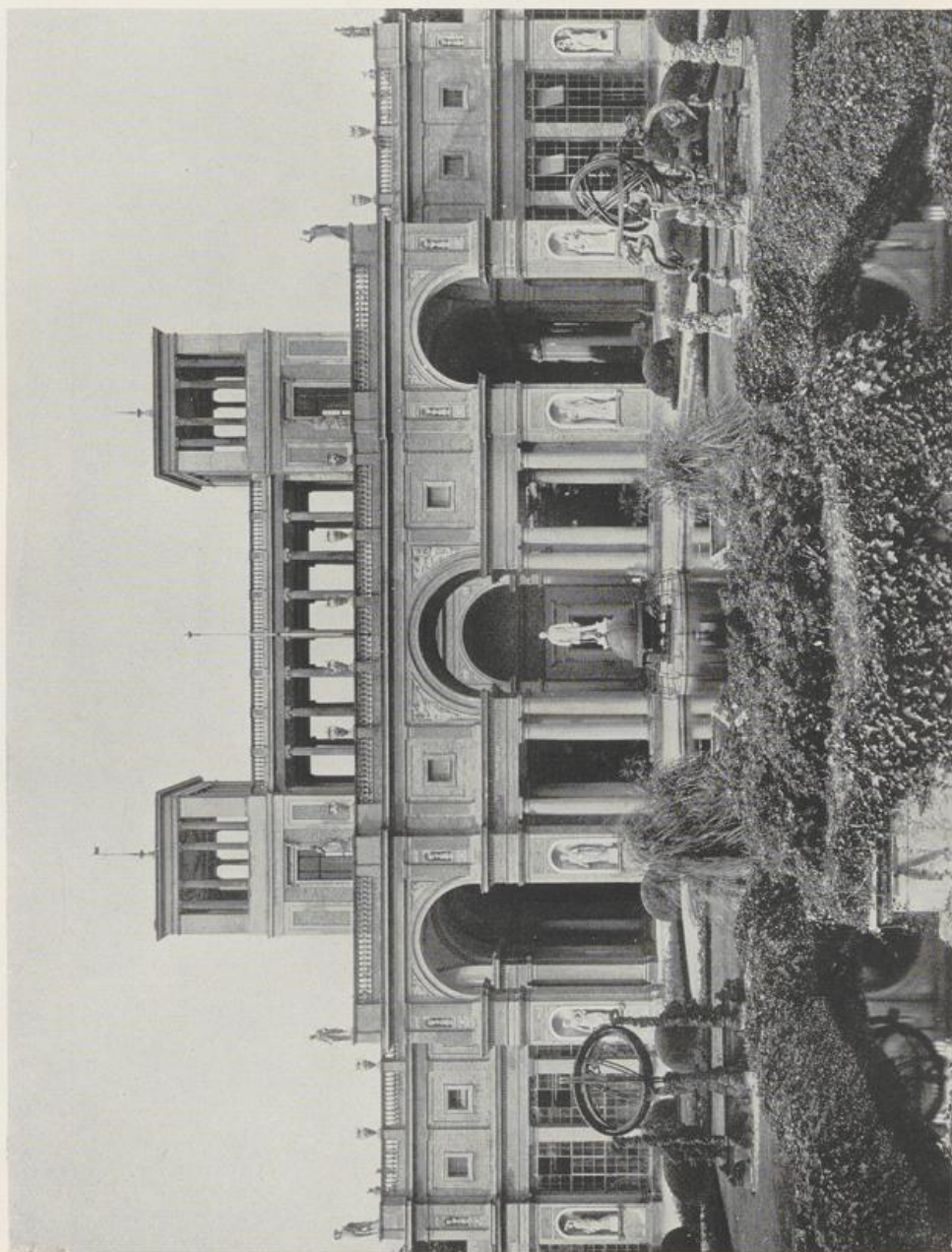
31. HISTORISCHE MÜHLE



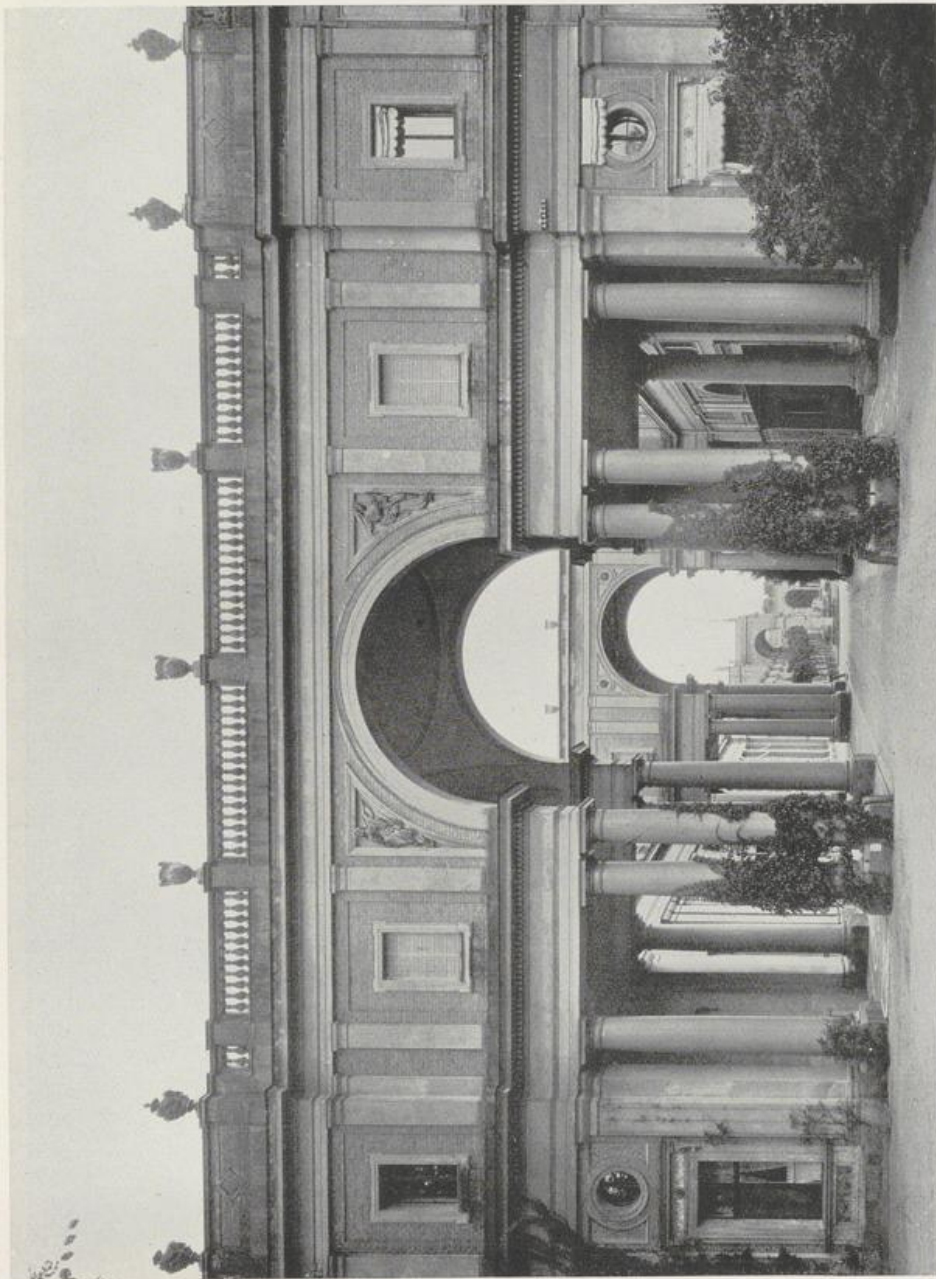
32. BLICK AUF NEUE KAMMERN UND HISTORISCHE MÜHLE



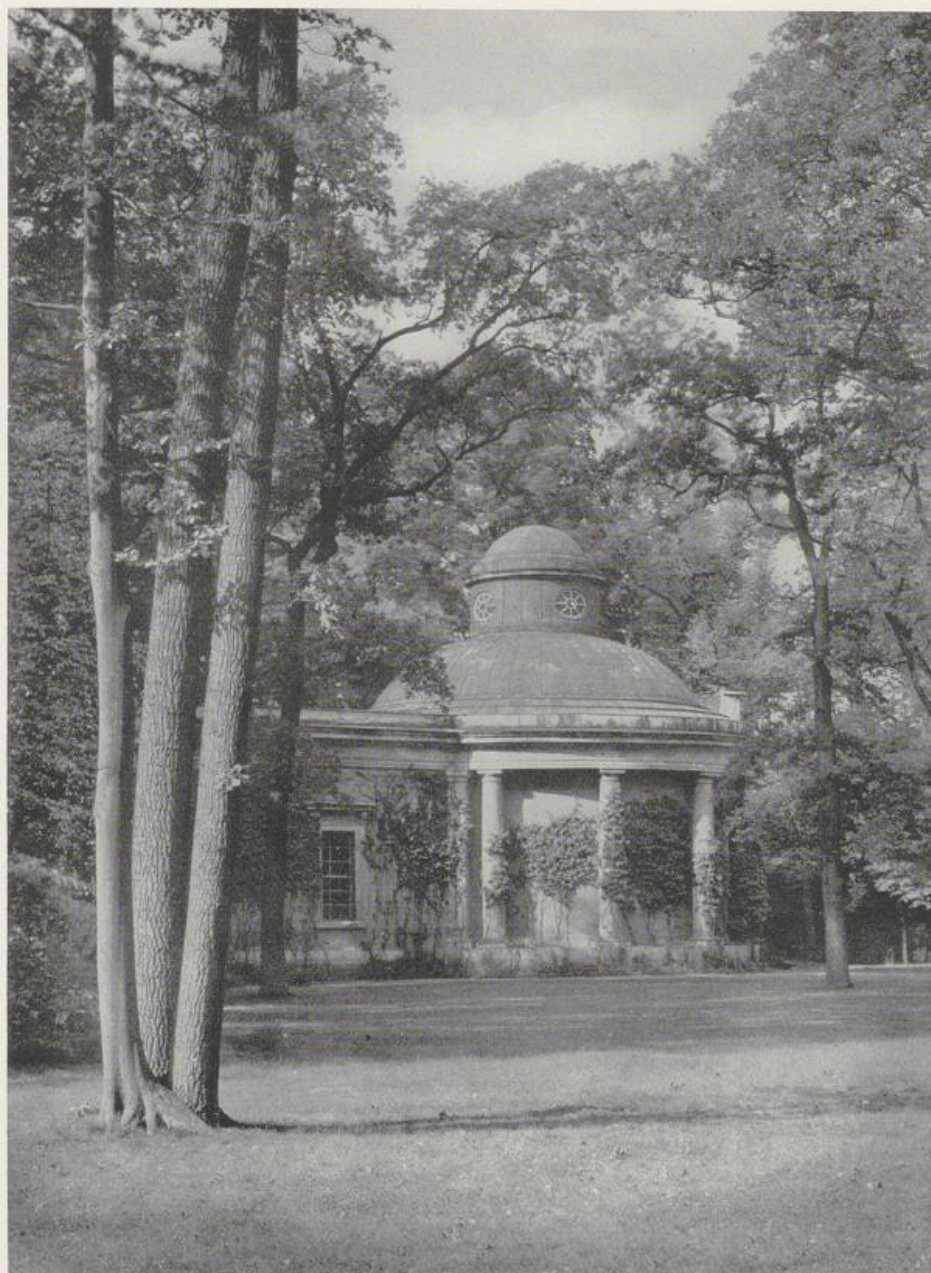
33. ORANGERIE



54. ORANGERIE. MITTELBAU



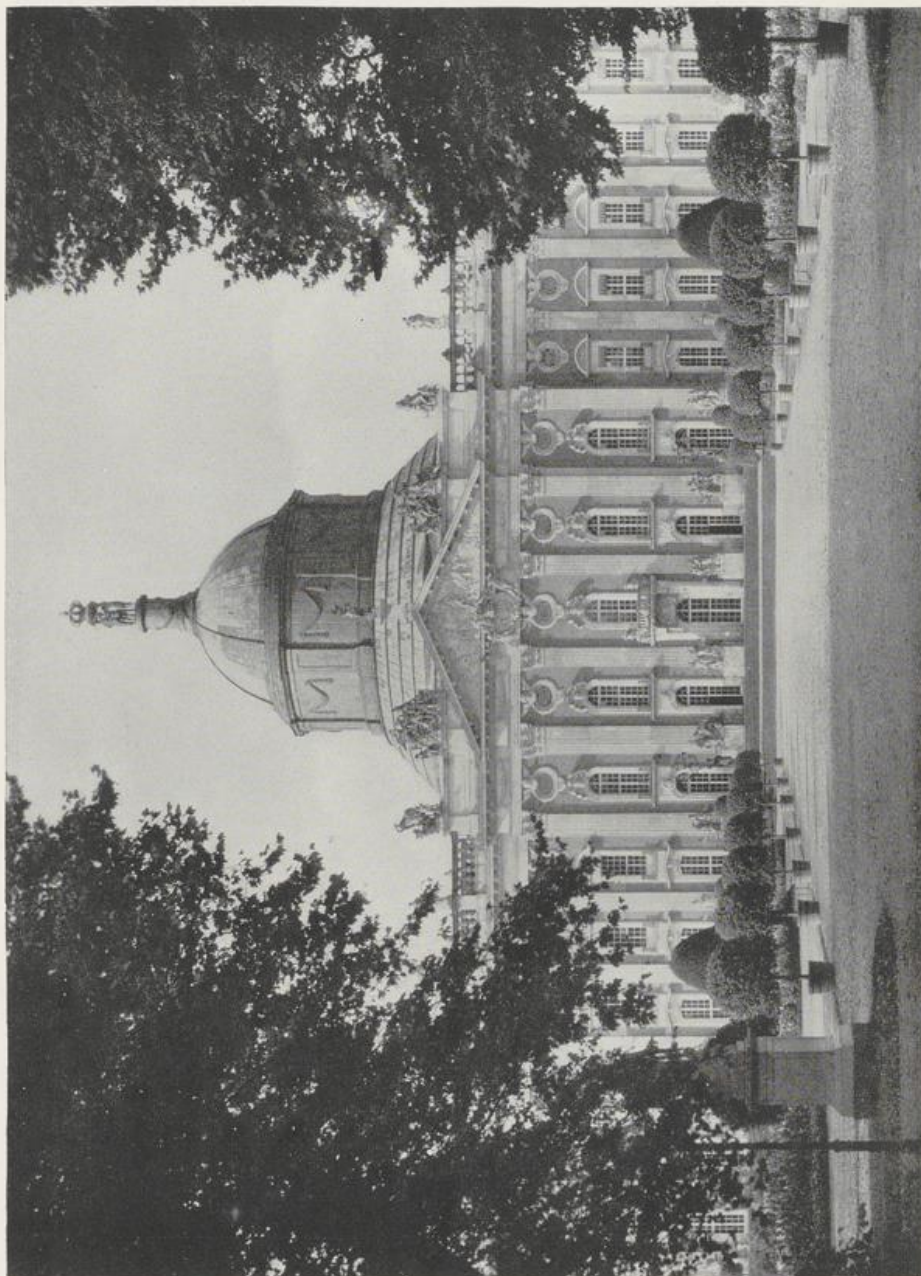
55. ORANGERIE. DURCHBLICK ENTLANG DER GARTENFRONT



36. ANTIKENTEMPEL



57. FREUNDSCHAFTSTEMPEL



38. NEUES PALAIS. BLICK AUS DER HAUPTALLEE AUF DEN MITTELBAU



39. NEUES PALAIS. GARTENFRONT



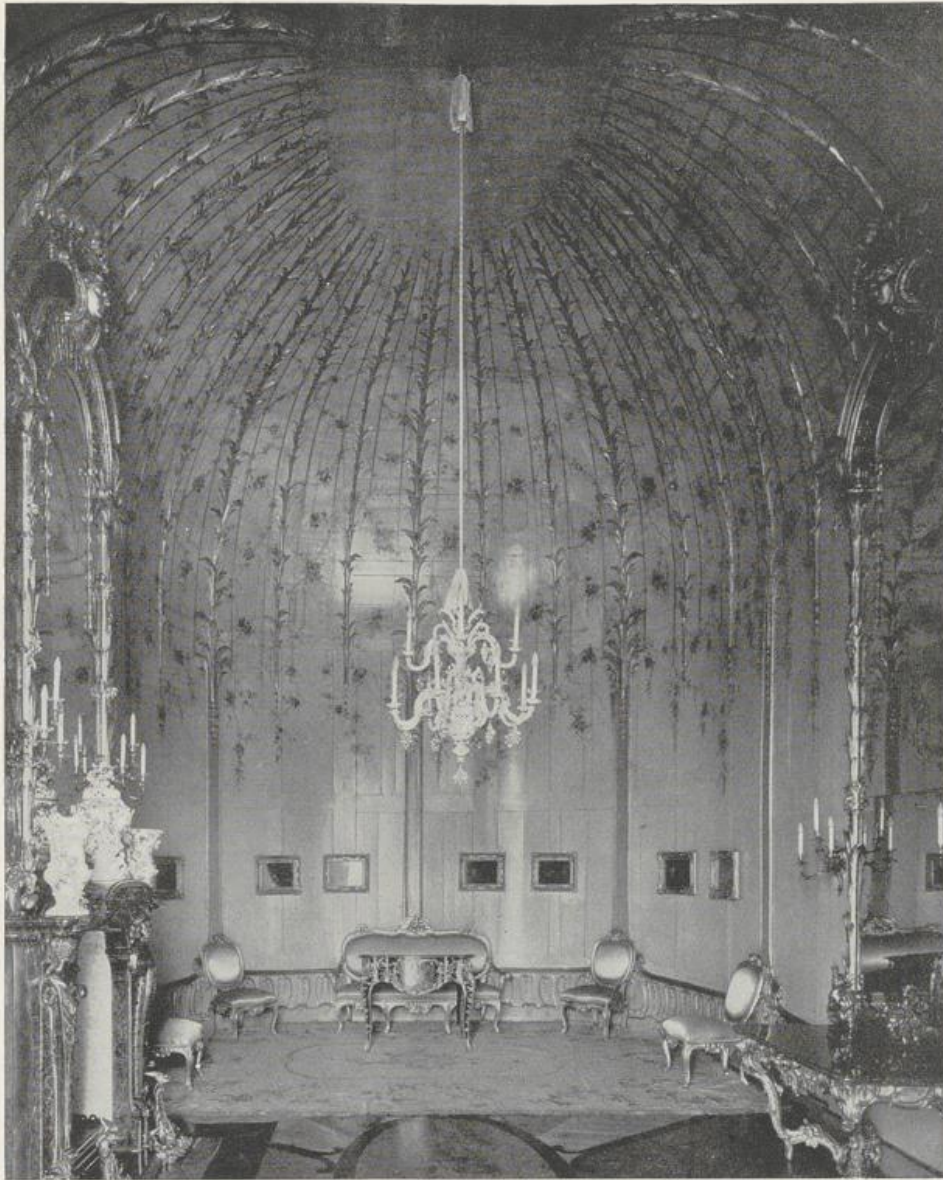
40. NEUES PALAIS. FRONT AN DER MOPKE



41. DIE COMMUNS



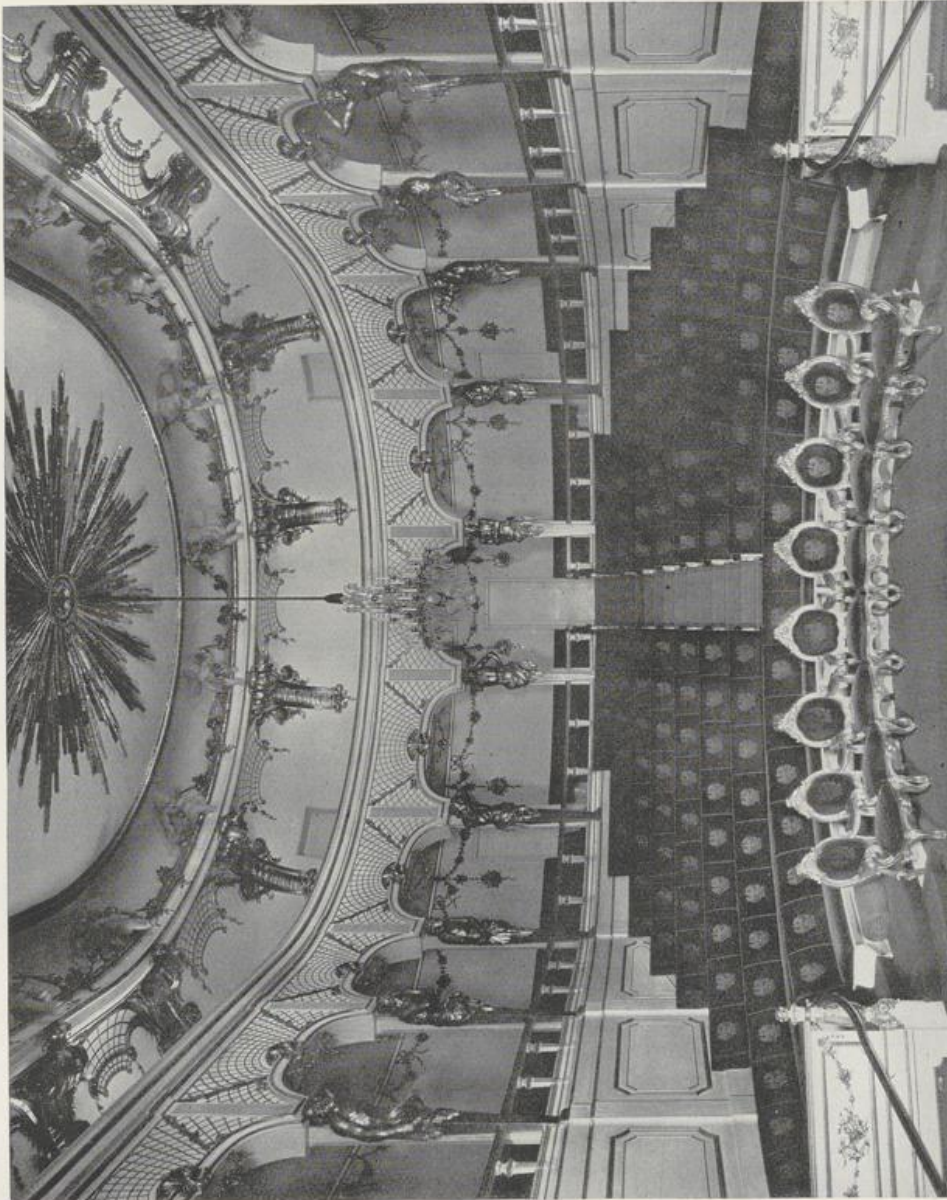
42. NEUES PALAIS. APOLLOSAAL



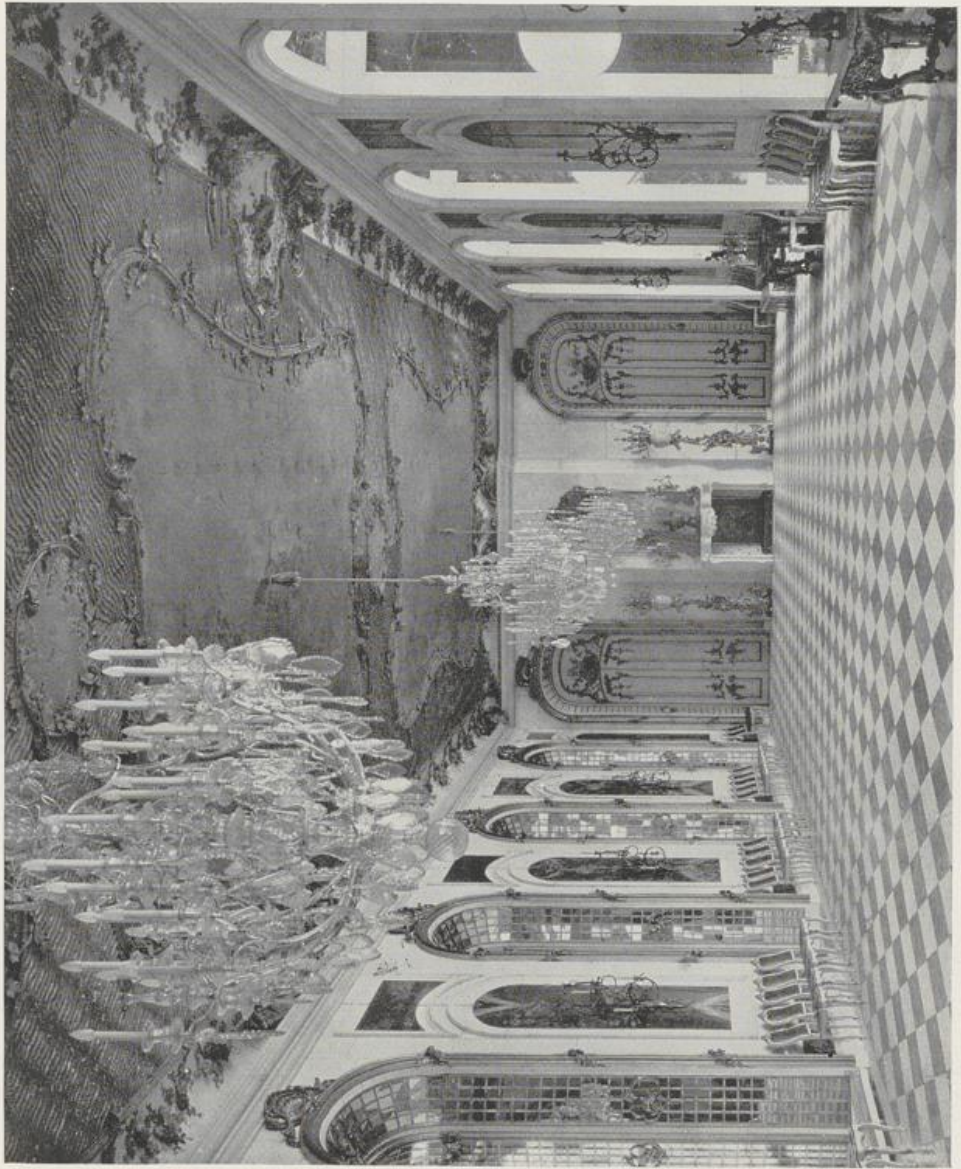
45. NEUES PALAIS. OVALES KABINETT



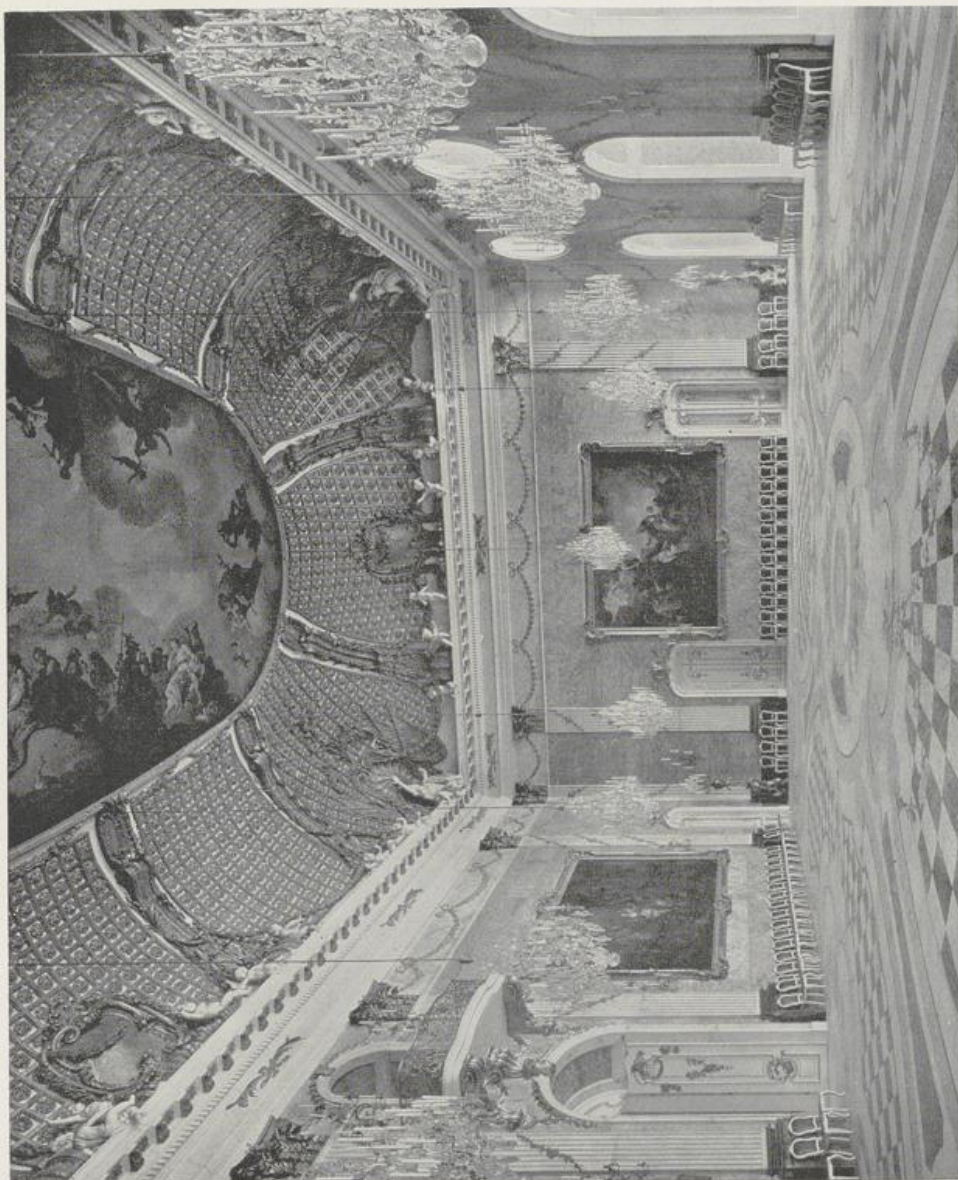
44. NEUES PALAIS. MUSIKZIMMER IN DER WOHNUNG FRIEDRICHS DES GROSSEN



45. NEUES PALAIS. THEATER



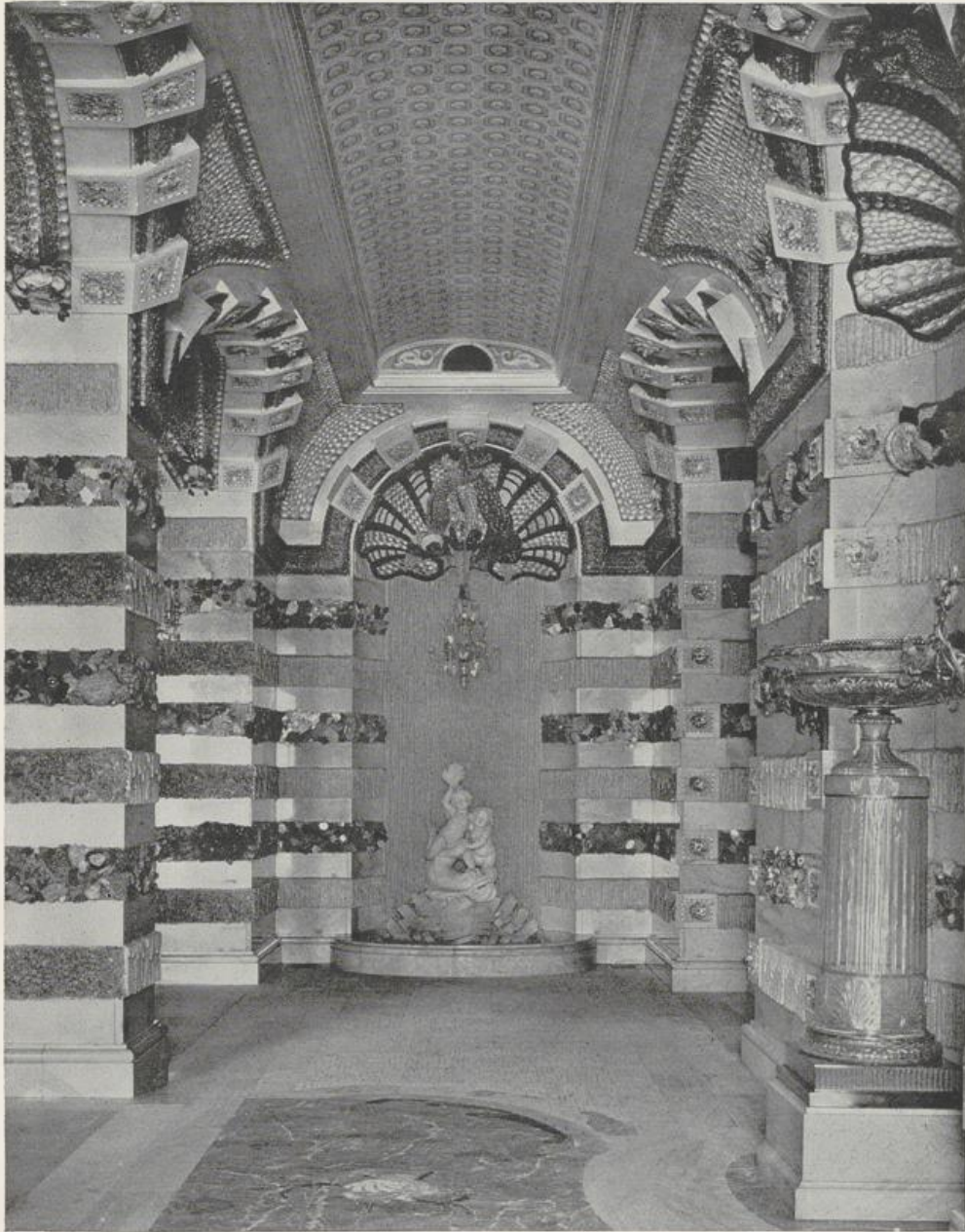
46. NEUES PALAIS. JASPISGALERIE



47. NEUES PALAIS, MARMORSAAL



48. NEUES PALAIS. BIBLIOTHEK



49. NEUES PALAIS. MUSCHELSAAL



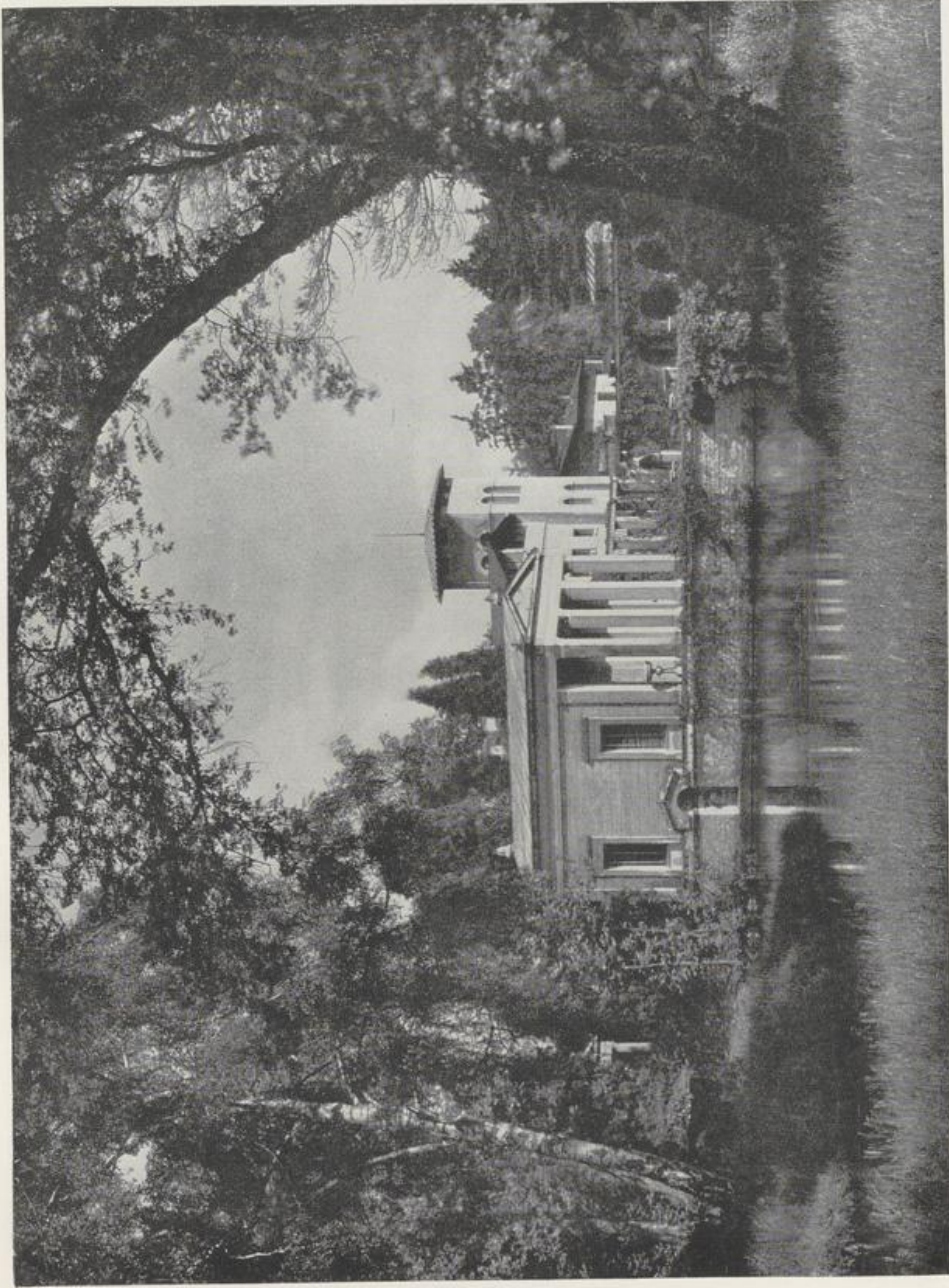
50. BLICK VON CHARLOTTENHOF AUF DAS NEUE PALAIS



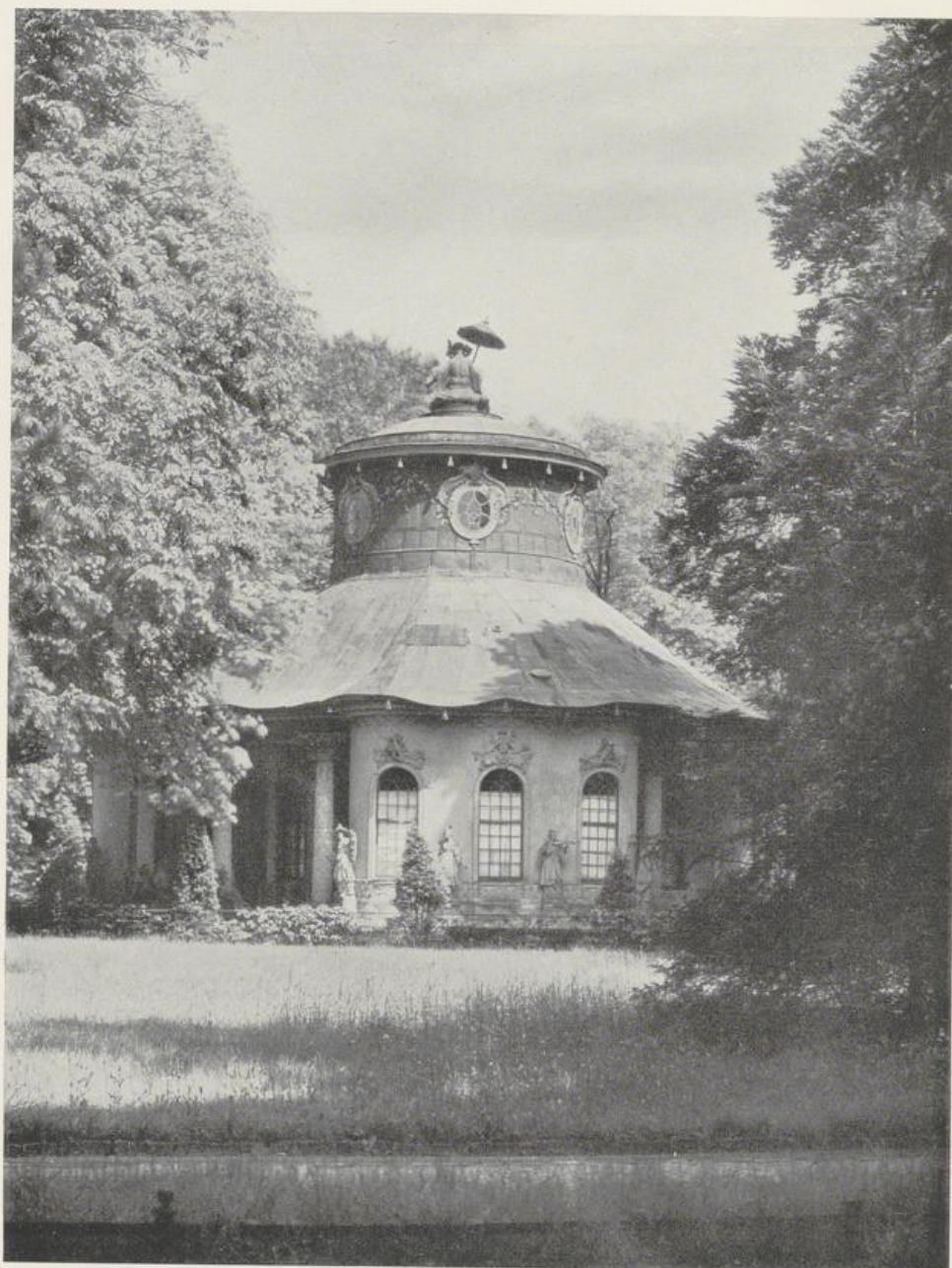
51. BLICK AUF SCHLOSS CHARLOTTENHOF



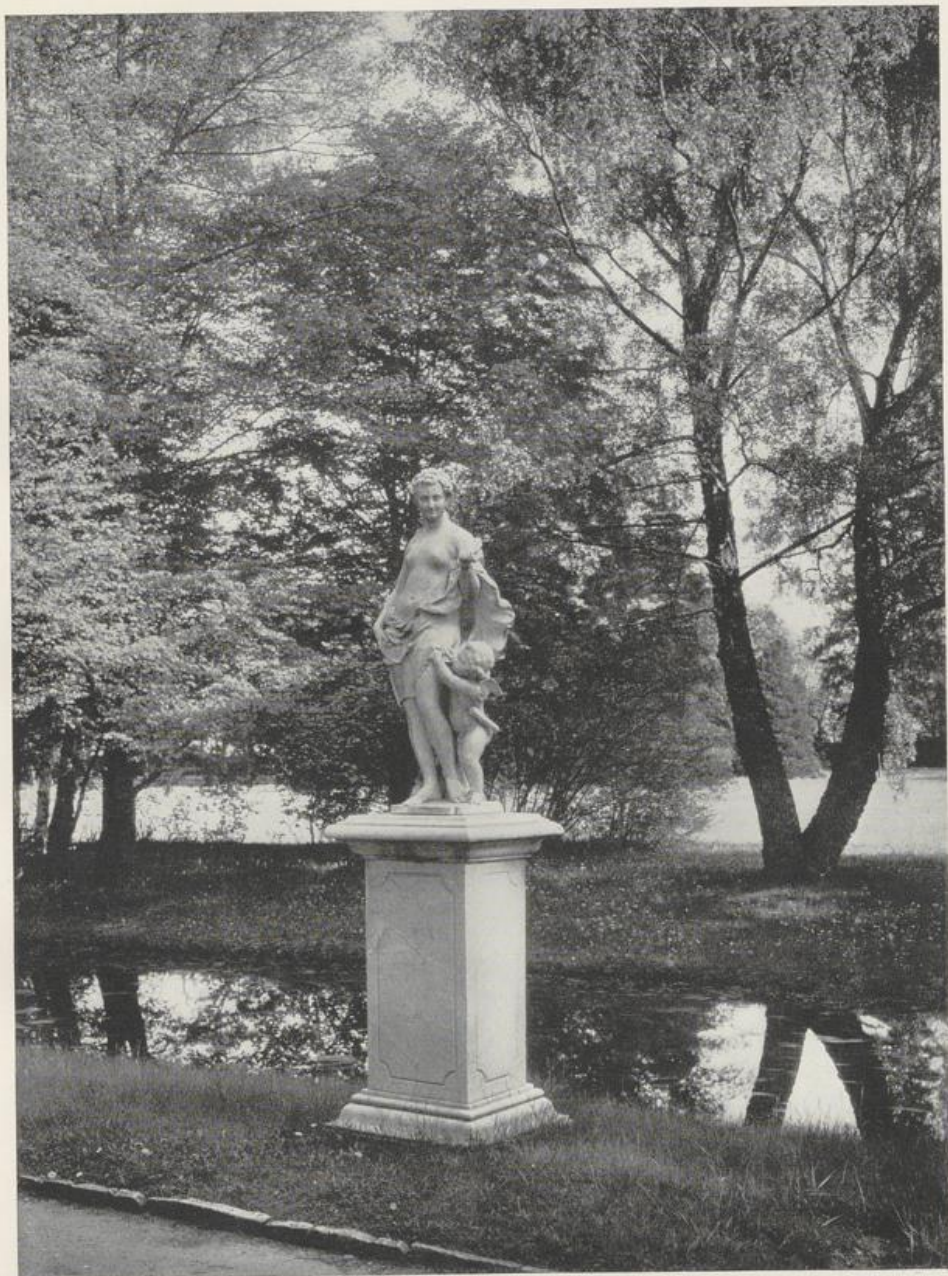
52. SCHLOSS CHARLOTTENHOF



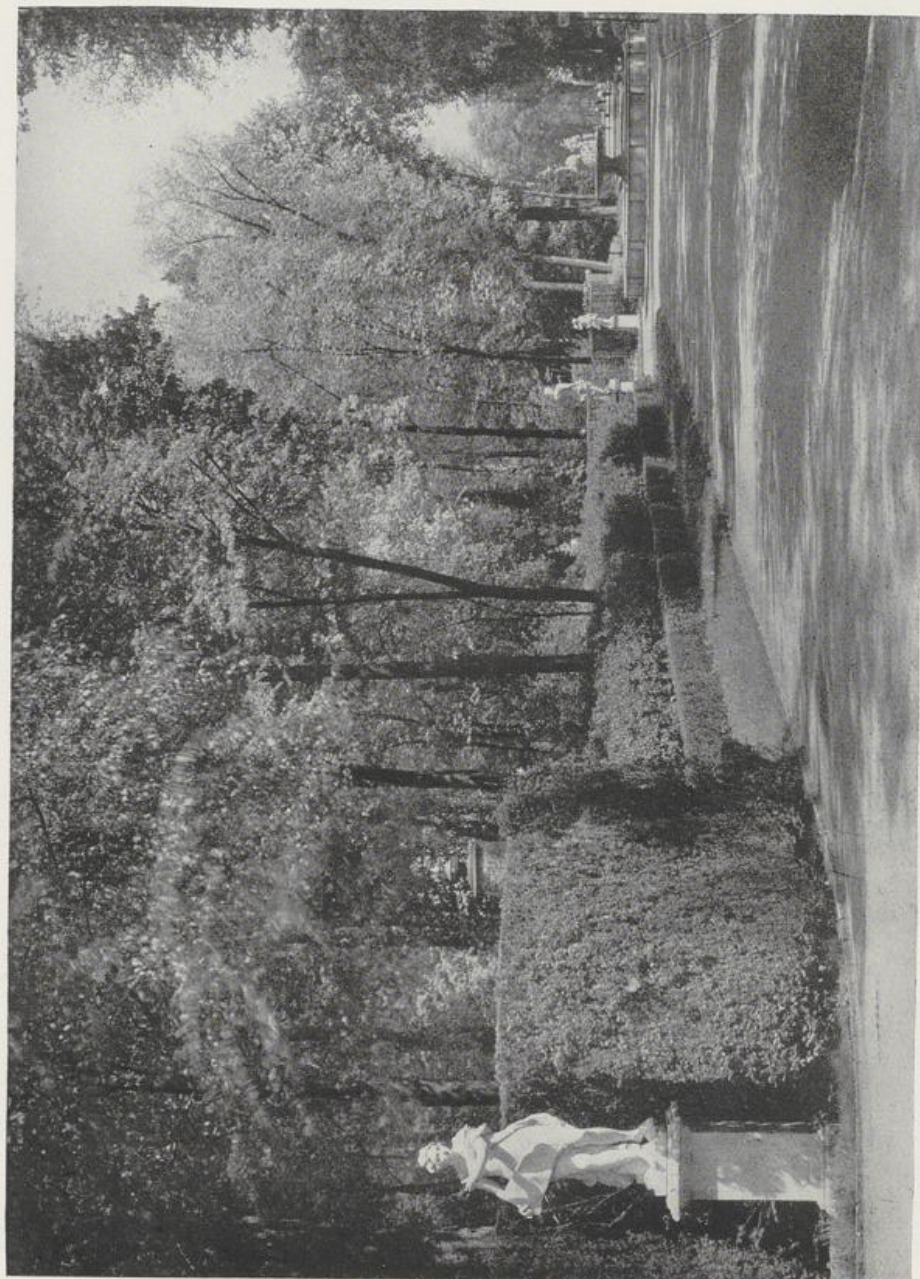
55. RÖMISCHES BAD



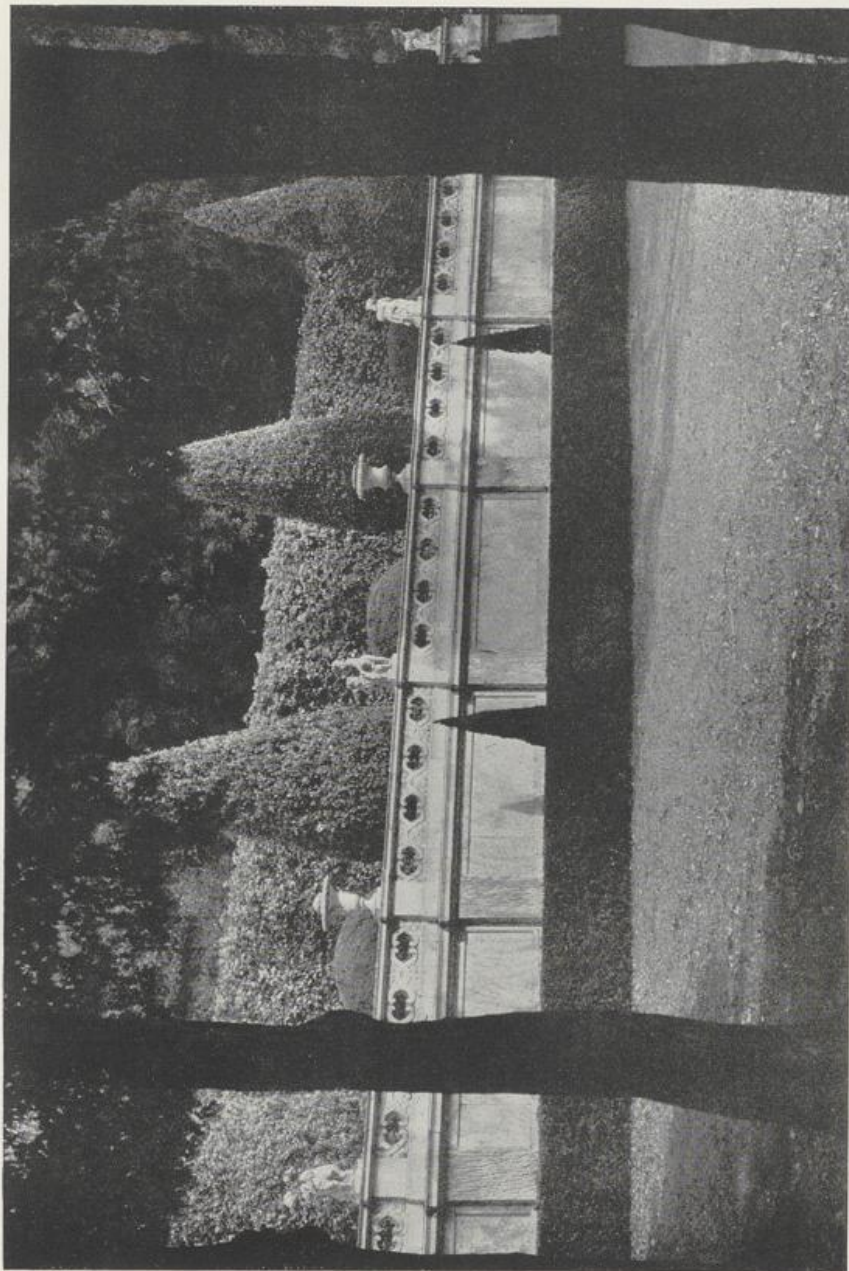
54. JAPANISCHES HAUS



55. VENUS DES ALEXANDER V. PAPENHOFEN



56. DIE HAUPTALLEE



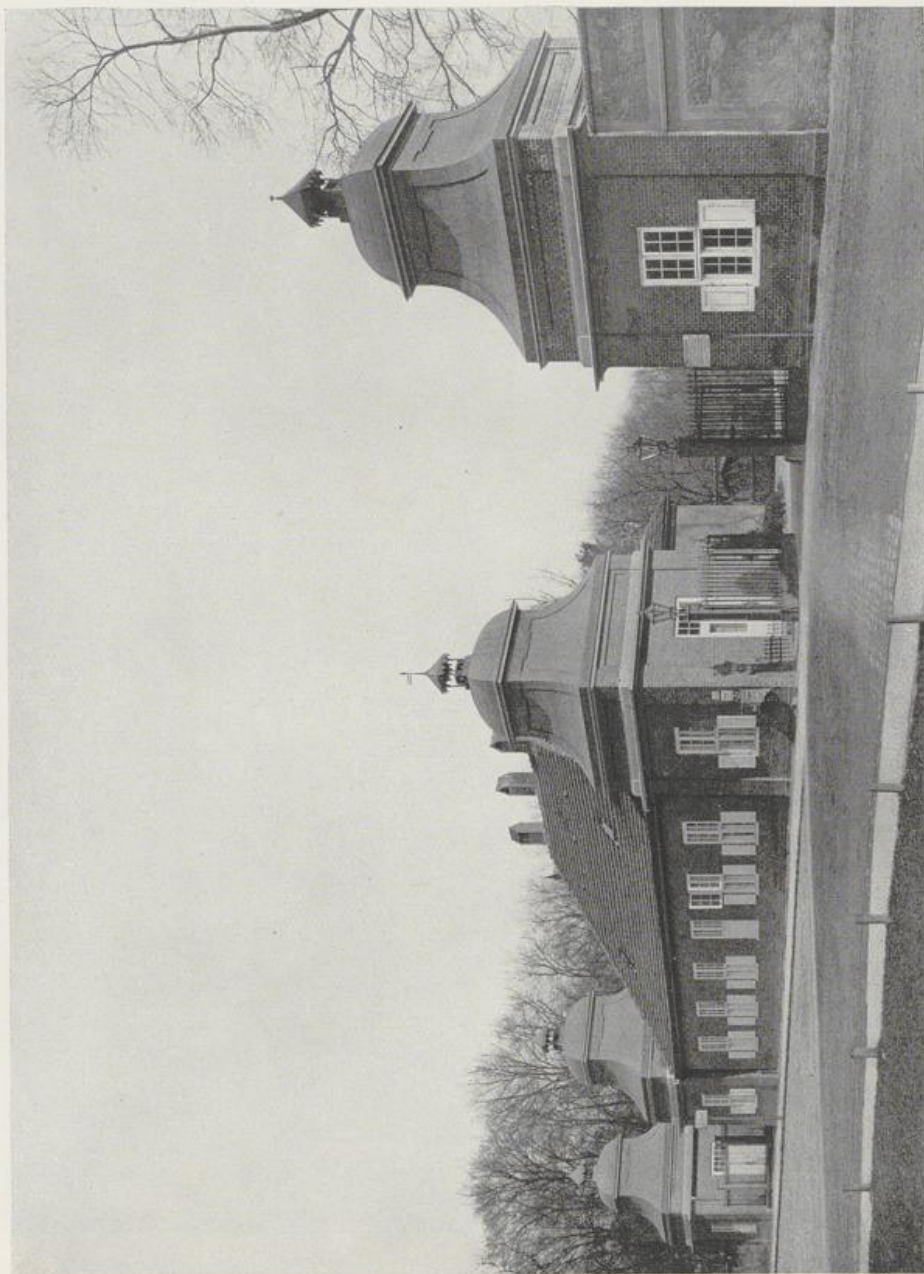
57. BRÜSTUNG MIT DEN UNARTIGEN KINDERN



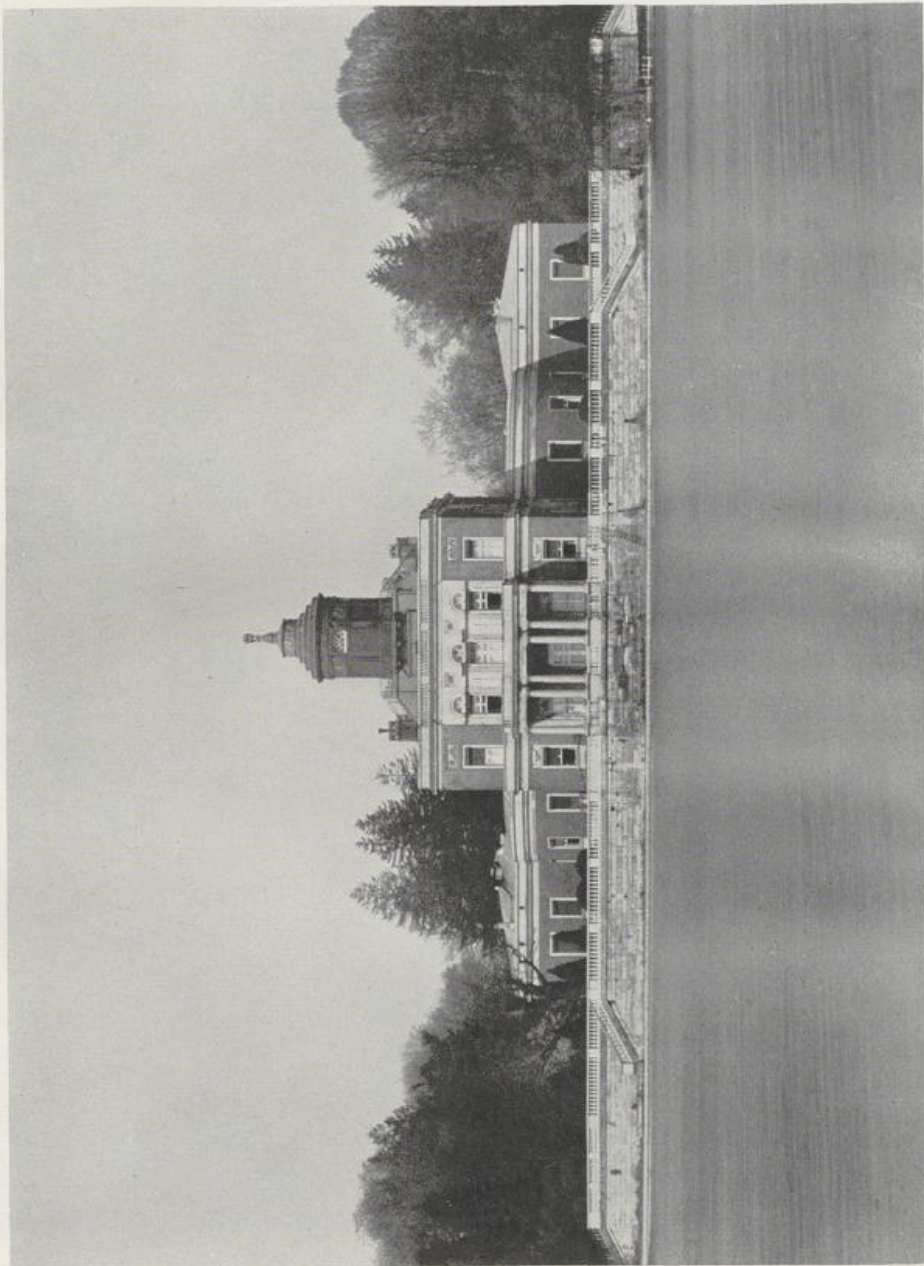
58. NEPTUNSGROTTE



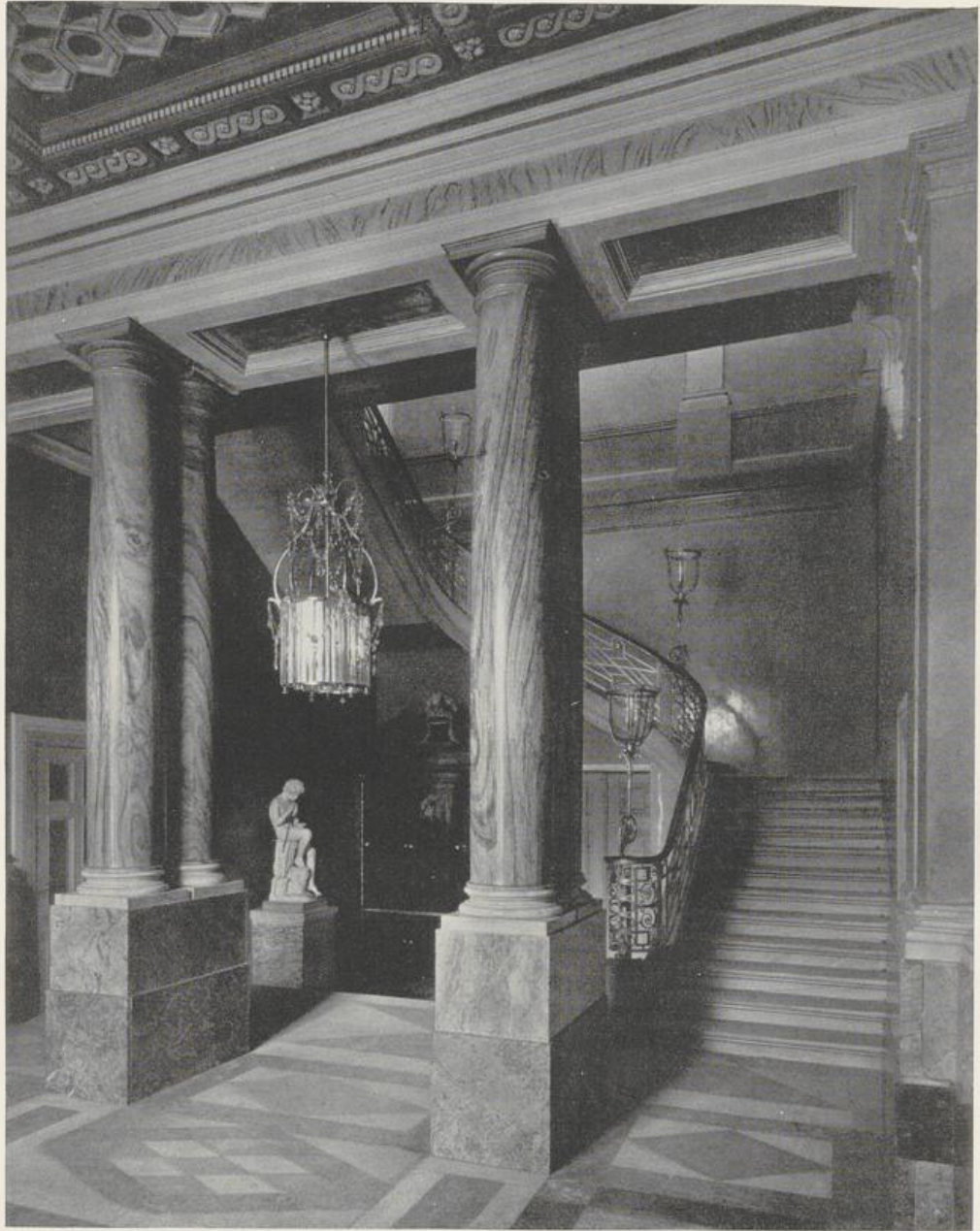
59. HAUPTPORTAL.



60. EINGANG ZUM NEUEN GARTEN



61. MARMORPALAIS



62. MARMORPALAIS. TREPPENHAUS



65. MARMORPALAIS. GRÜNES ZIMMER



64. PESNE: KÖNIGIN SOPHIE DOROTHEE. SCHLOSS SANSSOUCI



65. KNOBELSDORFF: FRIEDRICH WILHELM I. NEUES PALAIS



65. WATTEAU: DIE HIRTEN. NEUES PALAIS



67. WATTEAU: DAS KONZERT. SCHLOSS SANSSOUCI



68. LANCRET: TANZENDES PAAR. SCHLOSS SANSSOUCI



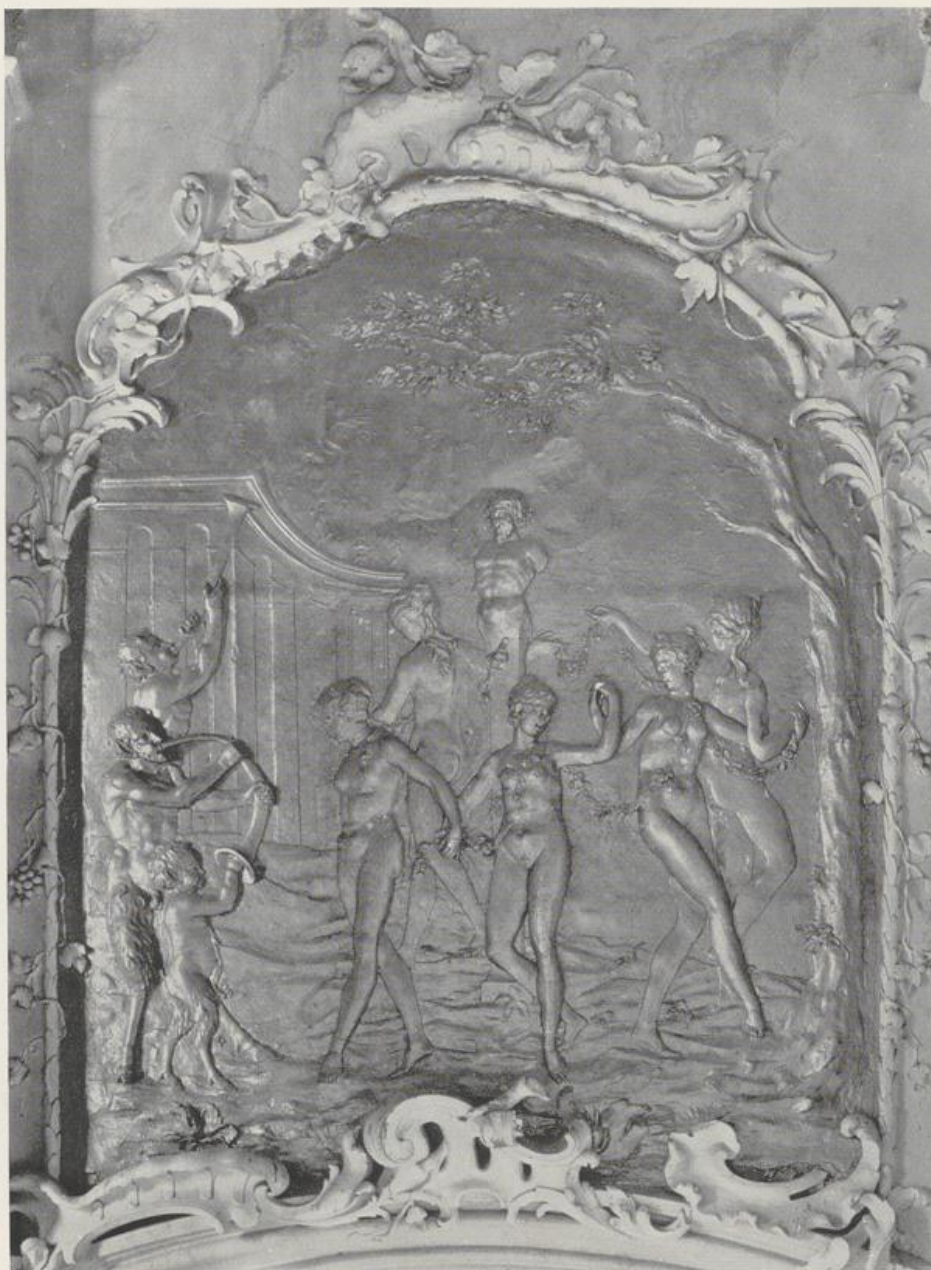
69. PATER: GESELLSCHAFT IM FREIEN. SCHLOSS SANSSOUCI



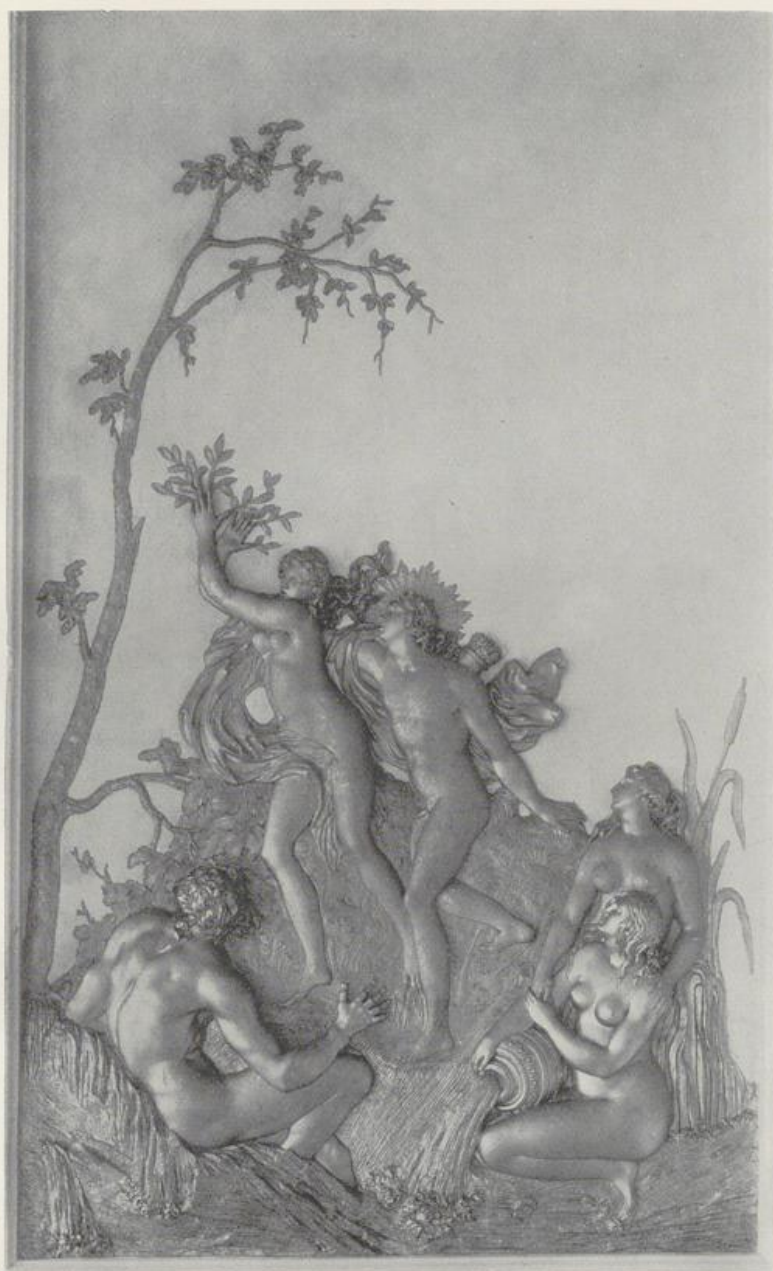
70. CHARDIN: DIE BRIEFSIEGLERIN. NEUES PALAIS



71. CHARDIN: IN DER KÜCHE. NEUES PALAIS



72. EBENHECHT: TANZ DER NYMPHEN UM DIE PANSHERME.
VERGOLDETES STUCKRELIEF IM VORSAAL VON SCHLOSS SANSSOUCI



73. GEBRÜDER RÄNZ: APOLLO UND DAPHNE.
VERGOLDETES STÜCKRELIEF IM OVIDSAAL, NEUE KAMMERN



74 F. C. GLUME: FLORA UND POMONA ZU SEITEN DES HAUPTPORTALS



75. L. S. ADAM. DIE LUFT



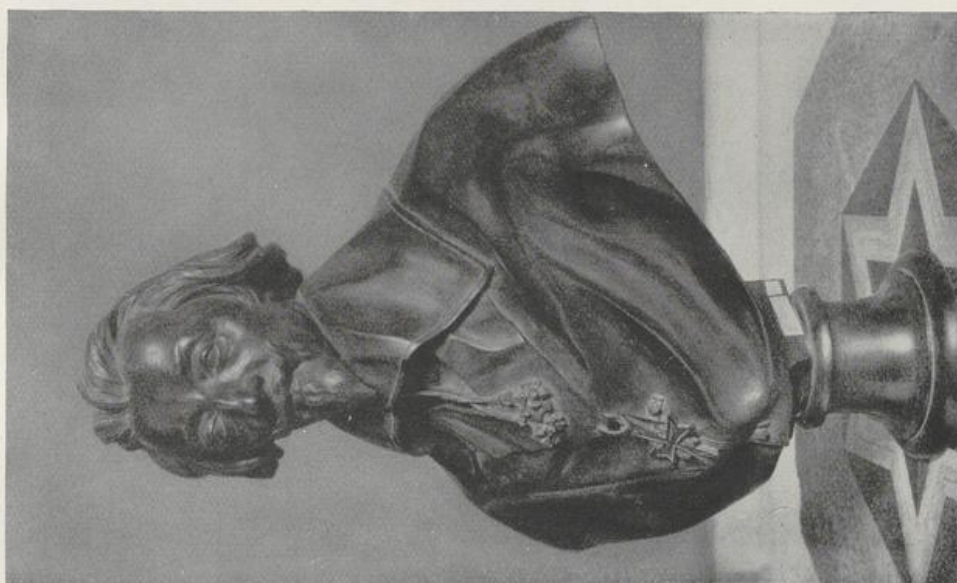
76. F. G. ADAM: MARS



77. BLÄSER: DENKMAL FRIEDRICH WILHELMS IV. VOR DER ORANGERIE.



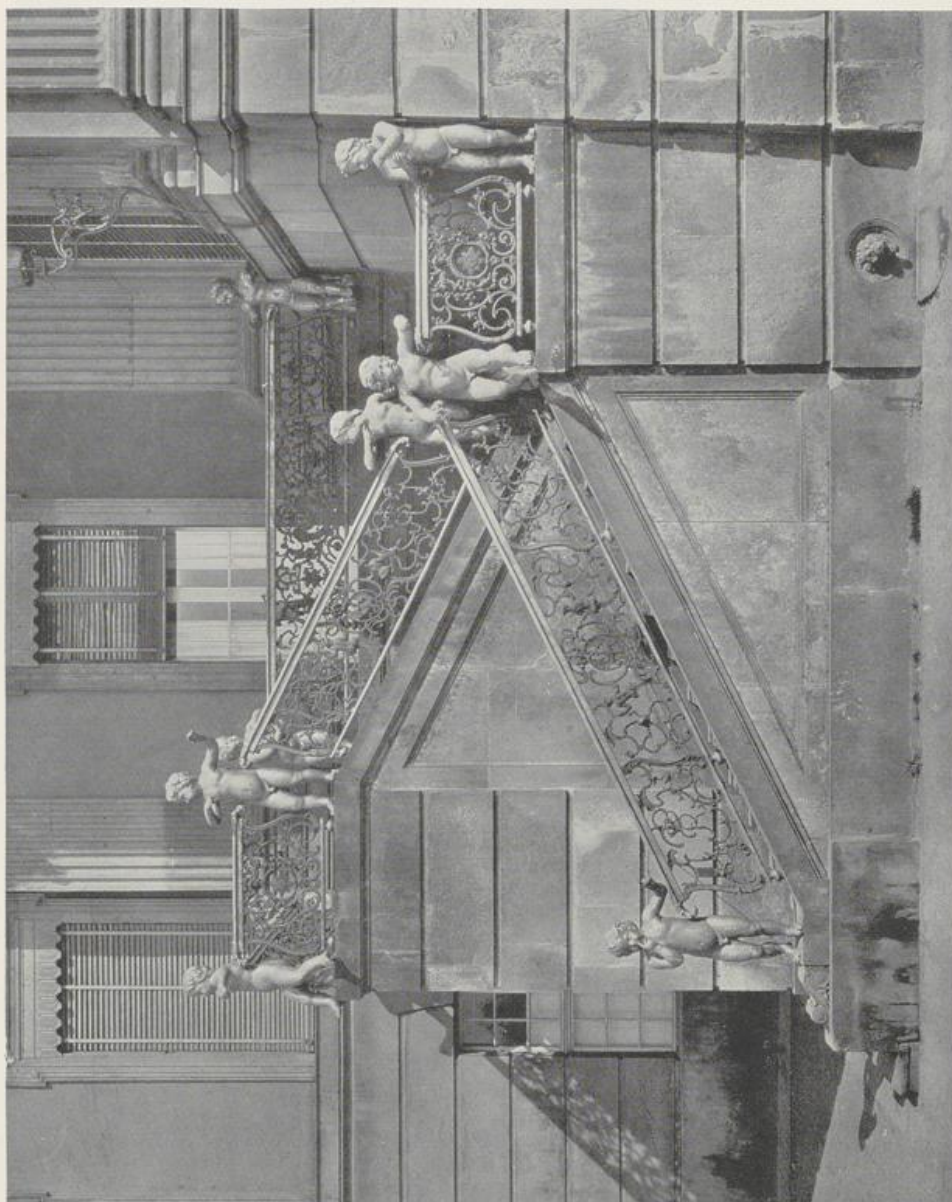
78. EBENHECHT: SPHYNX



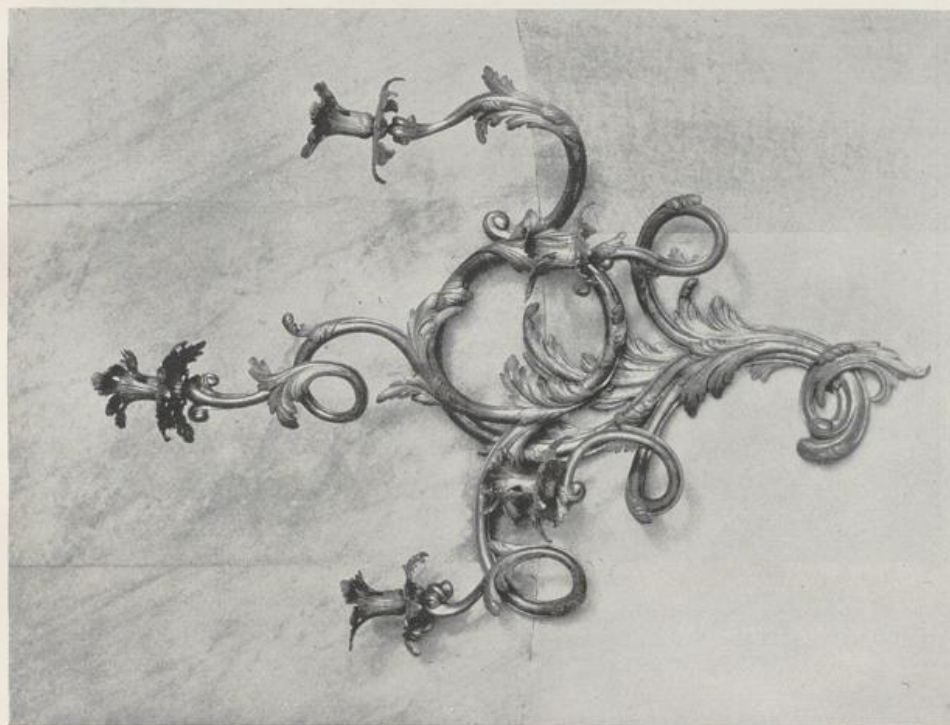
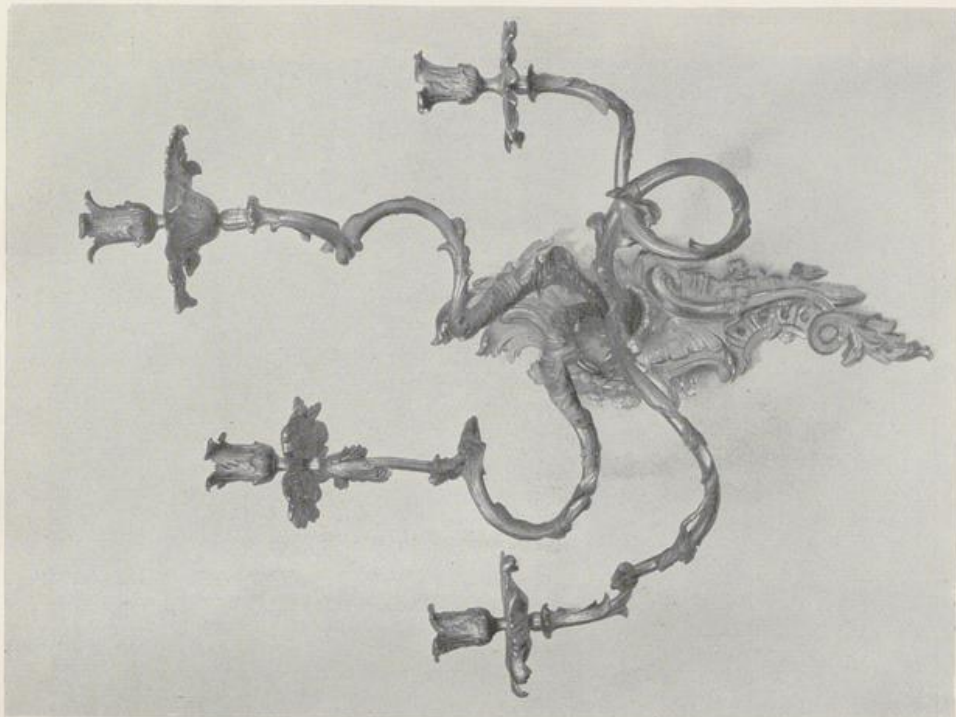
79. BERNINI: KARDINAL RICHELIEU



BOUCHARDON: KARL XII. VON SCHWEDEN



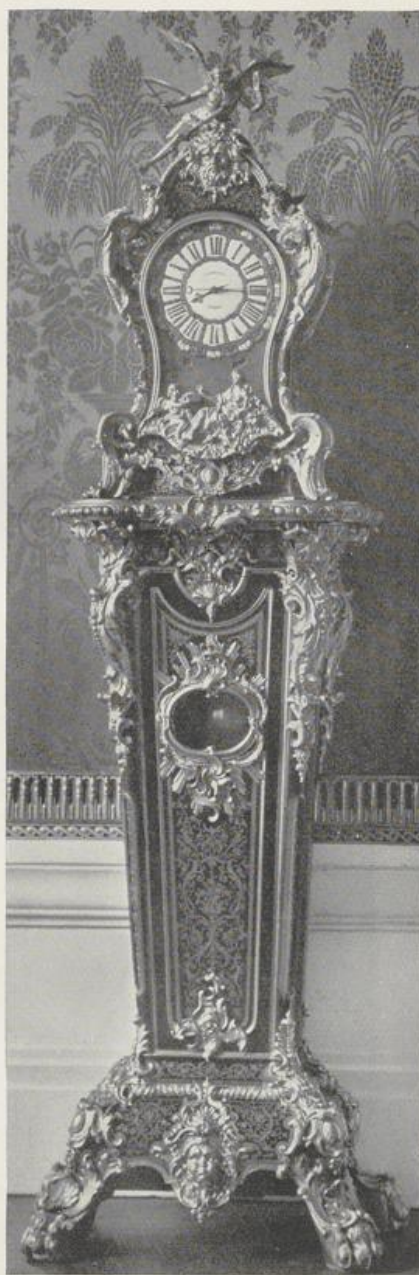
80. KAMBLY: BRONZEGELÄNDER DER FAHNENTREPPPE AM STADTSCHLOSS



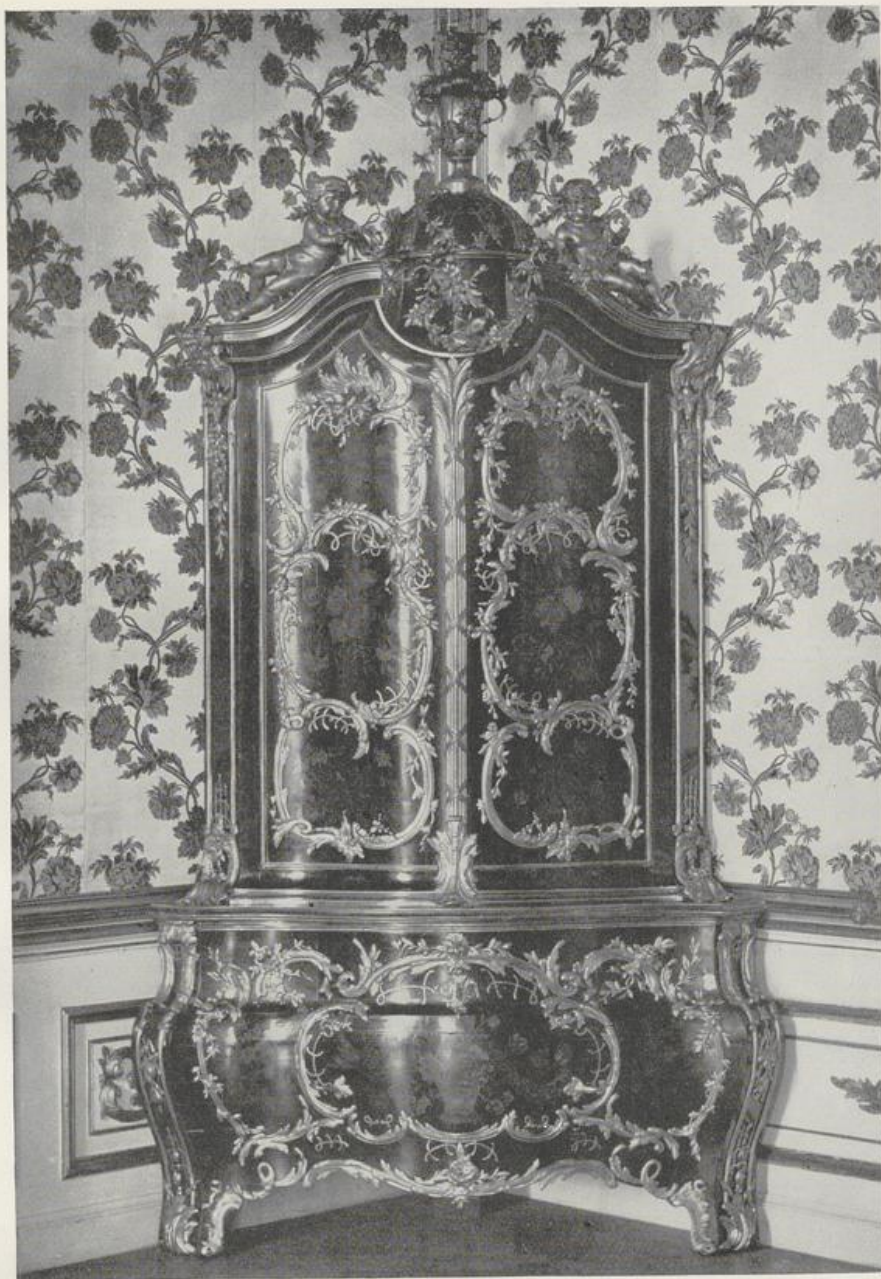
81. BRANCHEN IM SCHLOSS SANSSOUCI UND DEN NEUEN KAMMERN



82. SPINDLER: STANDUHR AUS
PALISANDER MIT FARBIGEN EINLAGEN
NEUES PALAIS



STANDUHR IM
STERBEZIMMER SCHLOSS SANSSOUCI
FRANZÖSISCHE ARBEIT



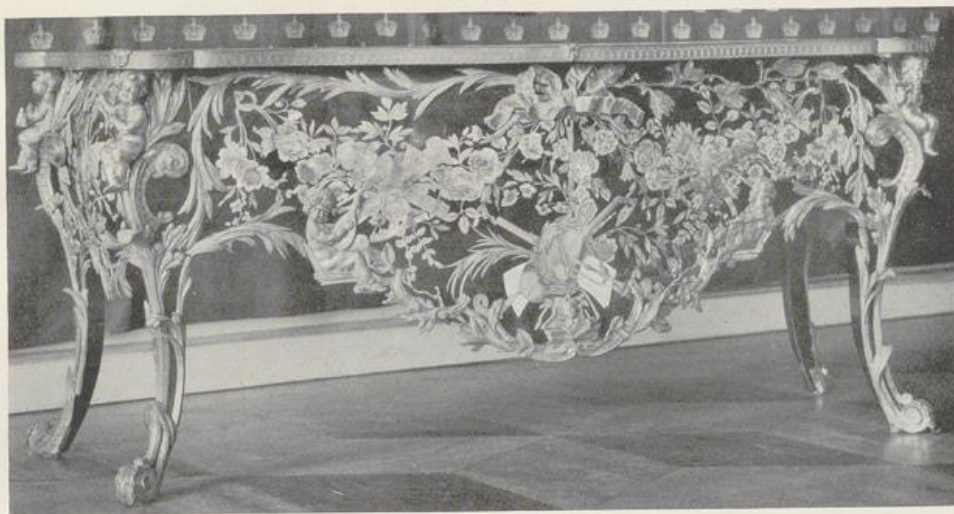
83. KAMBLY: ECKSCHRANK IM NEUEN PALAIS



DER FLÜGEL IM MUSIKZIMMER DES KÖNIGS IM NEUEN PALAIS



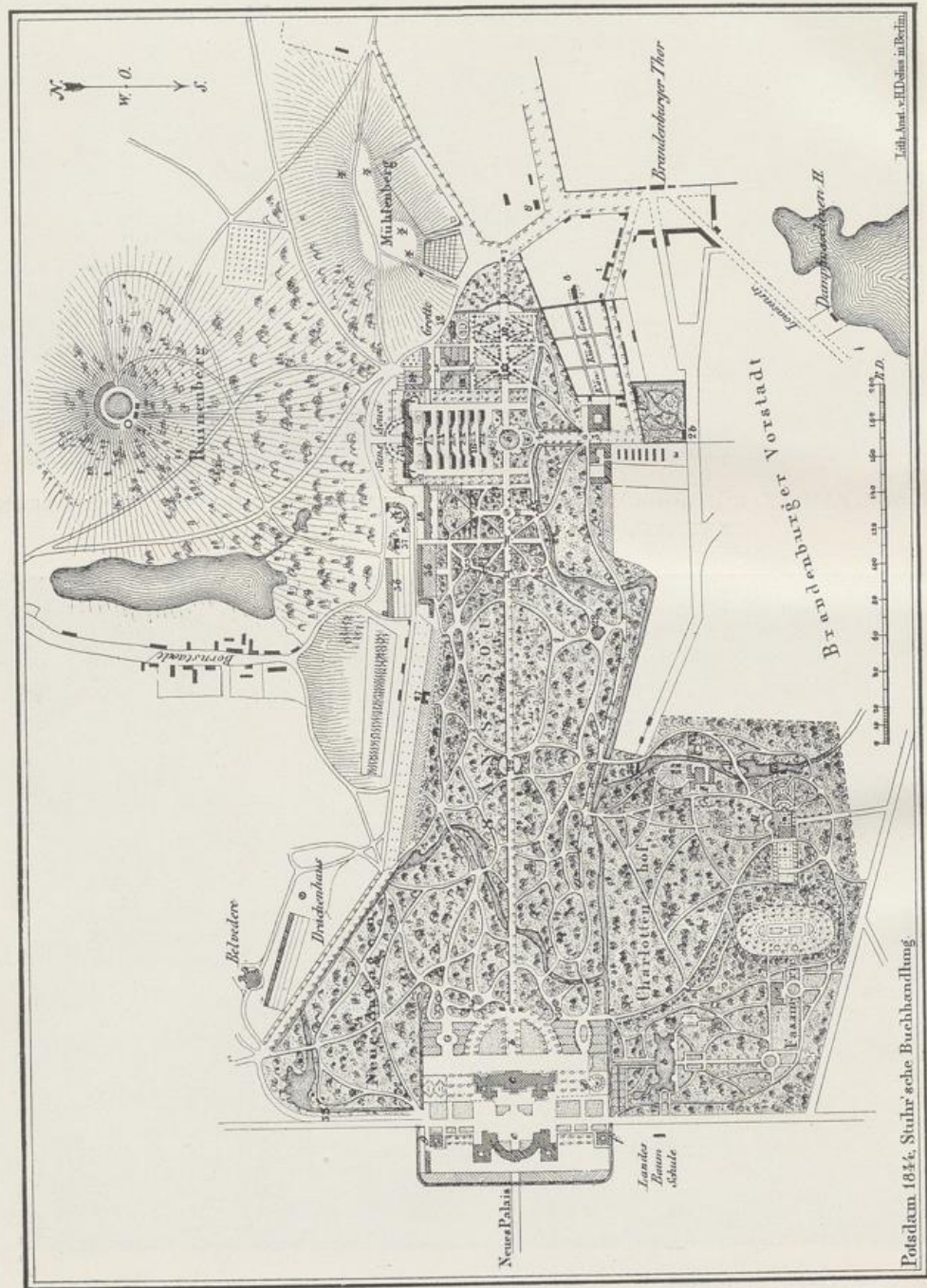
84. KAMBLY: KOMMODE AUS SCHILDPATT MIT VERGOLDETER BRONZE. NEUES PALAIS



SPINDLER U. KAMBLY: KOMMODE MIT SCHILDPATT, PERLMUTTER UND VERGOLDETER BRONZE.
ARBEITSZIMMER DES KÖNIGS IM NEUEN PALAIS



85. KAMBLY: SCHREIBTISCH IM SCHREIBKABINETT DES KÖNIGS. NEUES PALAIS



Verf. v. H. v. d. H. in Berlin