



UNIVERSITÄTS-
BIBLIOTHEK
PADERBORN

Dictionnaire raisonné de l'architecture française du XIe au XVIe siècle

Viollet-le-Duc, Eugène-Emmanuel

Paris, 1863

Grillage

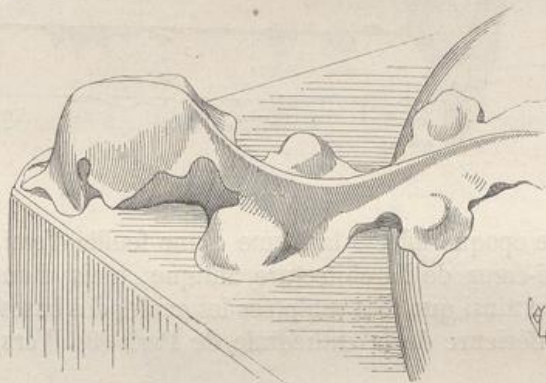
[urn:nbn:de:hbz:466:1-80785](https://nbn-resolving.org/urn:nbn:de:hbz:466:1-80785)

ments du ^{xiv}^e siècle, comme à la cathédrale (ancienne) de Carcassonne (10),



à la cathédrale de Sens (11) ¹. Elle disparaît définitivement au ^{xv}^e siècle.

11

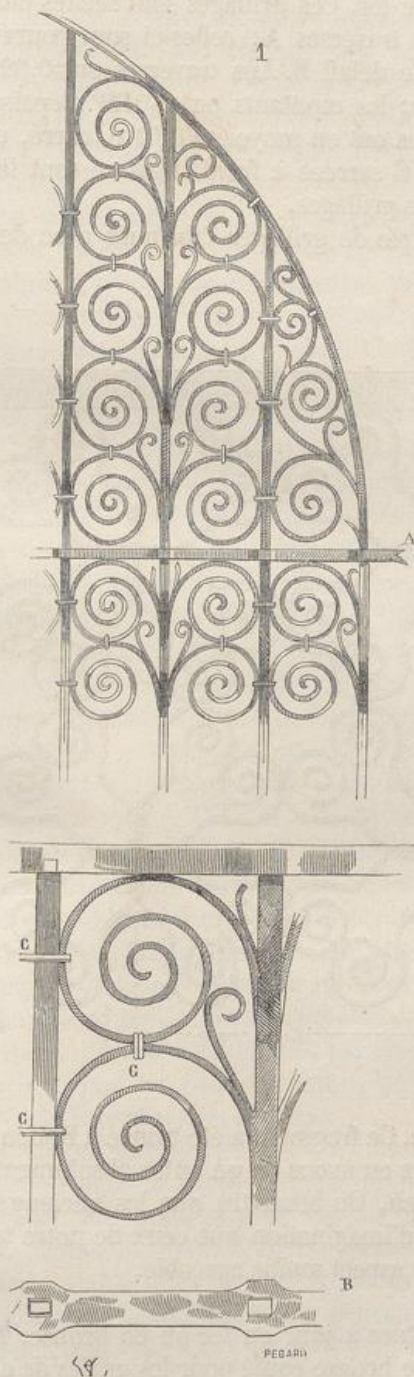


On peut regretter que ce bel ornement ait été complètement abandonné; et bien que si, par aventure, un architecte s'avisait de l'employer de nouveau, comme un appendice nécessaire, rassurant pour l'œil, on ne manquerait pas d'accuser cet architecte de nous faire rétrograder vers les temps barbares. Il ne faut pas désespérer de lui voir reprendre la place qu'il occupait si légitimement.

GRILLAGE, s. m. Réseau en fer mince ou en fil de fer destiné à garantir les vitraux contre la grêle, à préserver des sculptures du contact, quelquefois aussi des objets précieux déposés dans les trésors des églises ou des châteaux. Il reste peu d'exemples de grillages d'une époque ancienne;

¹ Pilier de gauche à l'entrée de la nef, repris au ^{xiv}^e siècle.

cependant nous en possédons encore qui datent du XIII^e siècle. Les

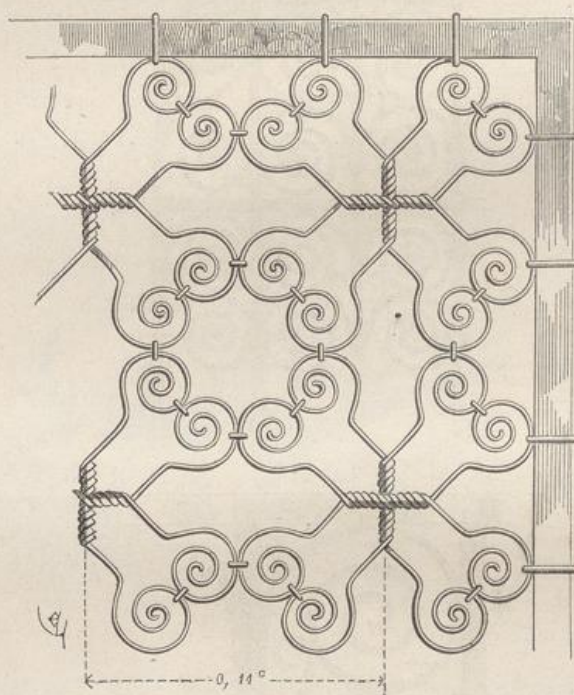


fenêtres du chevet de l'ancienne cathédrale de Béziers conservent leurs grillages, qui sont de jolies pièces de forge. Ils se composent (1) de

montants simples et alternativement de montants auxquels sont soudées de fines brindilles de fer. Ces grillages sont scellés dans les tableaux des baies au moyen des traverses A; celles-ci sont pourvues d'œils renflés, ainsi que l'indique le détail B. Les traverses ont 0,02 c. d'épaisseur sur 0,035^m c. de largeur; les montants ont 0,015^m d'épaisseur sur 0,02 c. de largeur; les brindilles ont en moyenne 0,01 c. carré, et sont retenues au moyen d'embrasses C serrées à froid. Mais ce sont là plutôt des grilles très-déliçates que des grillages.

Voici (2) un exemple de grillages fabriqués avec des fils de fer et qui

2



datent du xiv^e siècle. Ce fragment a été trouvé à Rouen chez un marchand de ferrailles, et nous en avons vu un autre absolument semblable dans la cathédrale de Munich. On admettra que les anciens serruriers ou grillageurs avaient plus d'imagination que ceux de notre temps. Nos grillages modernes sont d'un aspect moins agréable.

GRILLE, s. f. Clôture à jour en fer ou en bronze. L'antiquité romaine employait souvent le bronze coulé pour les grilles de clôture. A l'exemple des anciens, dans les premiers temps du moyen âge, ce procédé fut quelquefois adopté. Tout le monde connaît les belles grilles en cuivre