



UNIVERSITÄTS-
BIBLIOTHEK
PADERBORN

Oberschlesien-Atlas

Geisler, Walter

Berlin, 1938

Blatt 26. Oberschlesische Stadtlandschaften (III) (im Gebiet des
Industriedreiecks)

[urn:nbn:de:hbz:466:1-80943](https://nbn-resolving.org/urn:nbn:de:hbz:466:1-80943)

OBSCHLESISCHE STADTLANDSCHAFTEN III (IM GEBIET DES INDUSTRIEDREIECKS)

Beispiele aus Westoberschlesien

bearbeitet von Dr. Franz Gabruch



Beuthen



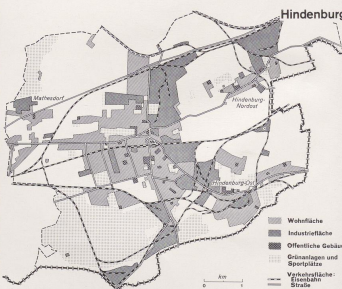
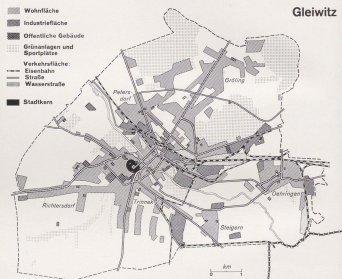
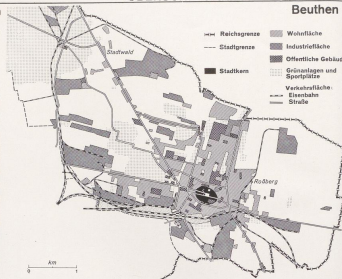
Gleiwitz



Hindenburg



Hindenburg



Gleiwitz

Hindenburg

Kattowitz

Beispiele aus Ostoberschlesien

Nebenstehende Stadtbilder (Kattowitz, Königshütte, Schwientochlowitz) sind eine gezielte Wiedergabe aus dem anlässlich des Intern. Geogr. Tages, Karlsruhe 1964, herausgegebenen Rundreiseführers La. Städt. polenreis.



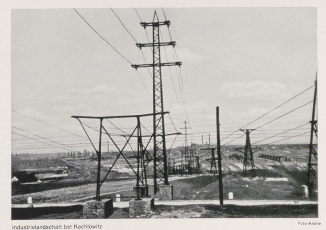
Kattowitz



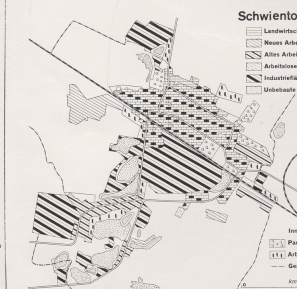
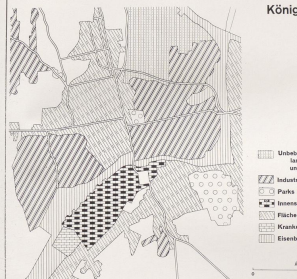
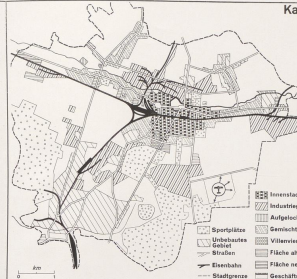
Kattowitz



Kattowitz



Kattowitz



Königshütte

Schwientochlowitz

Landwirtschaftliche Fläche
Neue Arbeiterwohnviertel
Alte Arbeiterwohnviertel
Adelshausen-Straßen
Industriefläche
Unbebaute Fläche (Schuttflächen)

Innenstadt
Parks
Anlagenflächen
Sonderanlagen
Sonderanlagen

Industriearbeiterschaft bei Kattowitz

Industriearbeiterschaft bei Kattowitz

Industriearbeiterschaft bei Kattowitz

Industriearbeiterschaft bei Kattowitz

Industriearbeiterschaft bei Kattowitz

Industriearbeiterschaft bei Kattowitz

Industriearbeiterschaft bei Kattowitz

Industriearbeiterschaft bei Kattowitz

Industriearbeiterschaft bei Kattowitz

Industriearbeiterschaft bei Kattowitz

