



UNIVERSITÄTS-
BIBLIOTHEK
PADERBORN

Fassaden für Frankfurt am Main

Leipzig, [1903]

Tafel 26 - 28. Kennwort: "Altes und Neues, Niemals gereu' es" Claus Mehs,
Architekt in Frankfurt a. M.

[urn:nbn:de:hbz:466:1-79988](https://nbn-resolving.org/urn:nbn:de:hbz:466:1-79988)

FASSADEN FÜR FRANKFURT A. M.



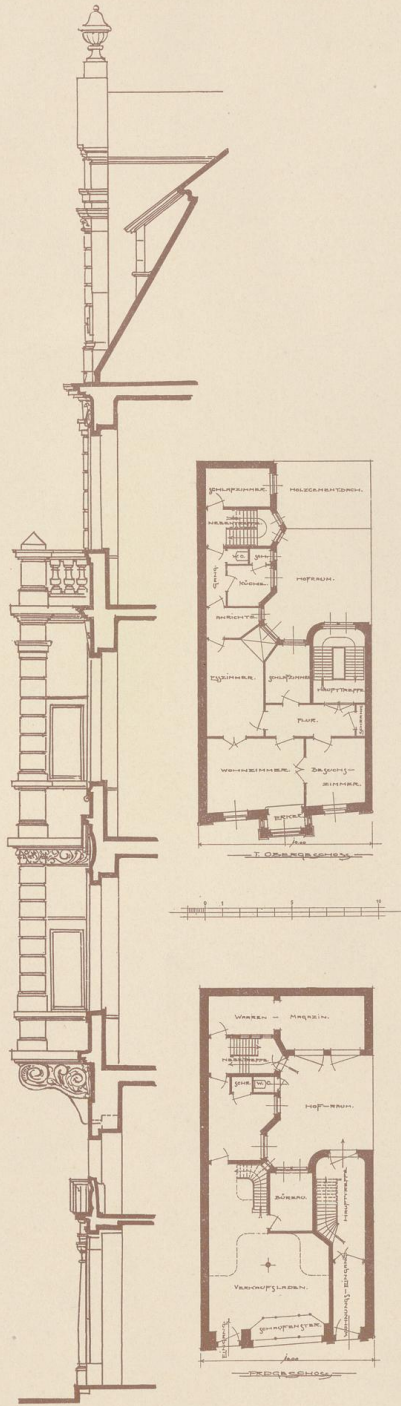
Claus Mehs, Architekt in Frankfurt a. M.

06
WTD
1018



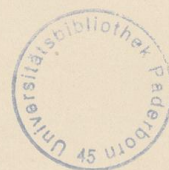
ER 995
K 01/22

FASSADEN FÜR FRANKFURT A. M.



KENNWORT: ALTES UND NEUES, NIEMALS GEREU ES.

Claus Mehs, Architekt in Frankfurt a. M.



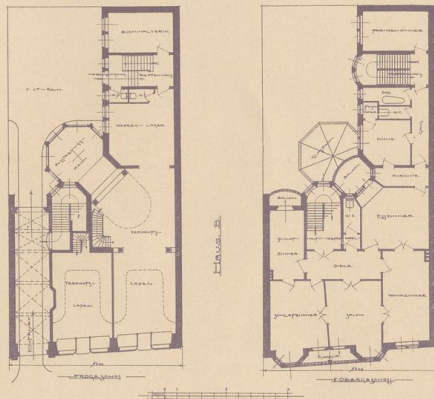
06
WTO
1018

EX 975
K DIX

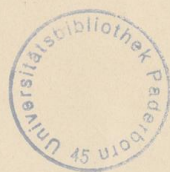
FASSADEN FÜR FRANKFURT A.M.



Claus Mehs,
Architekt in Frankfurt a. M.



KENNWORT:
ALTES UND NEUES, NIEMALS GEREU ES.



06
WTQ
1018

EX 975

α DIX