

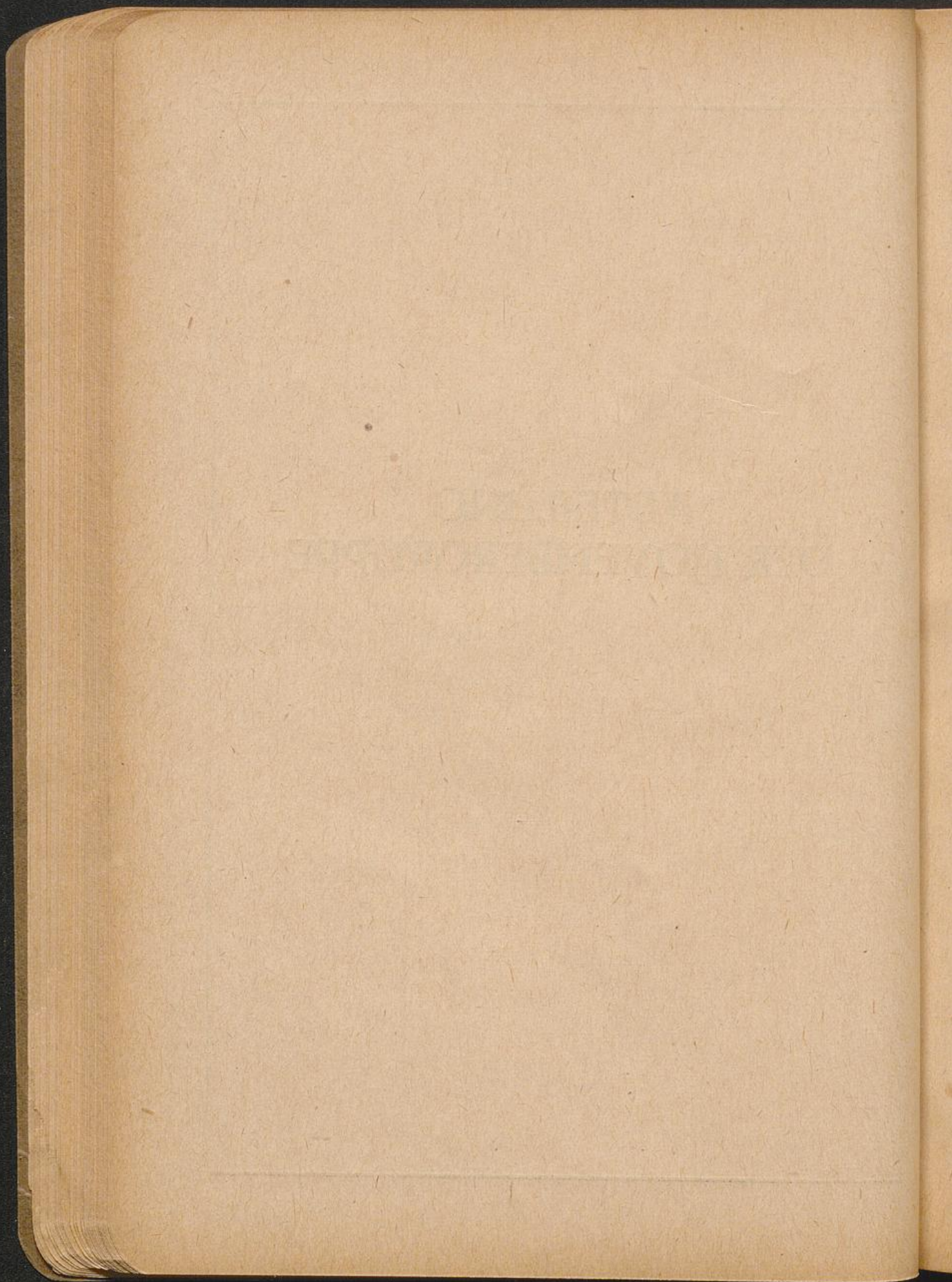


UNIVERSITÄTS-
BIBLIOTHEK
PADERBORN

Abteilung Der Novembergruppe

[urn:nbn:de:hbz:466:1-82045](https://nbn-resolving.org/urn:nbn:de:hbz:466:1-82045)

**ABTEILUNG
DER NOVEMBERGRUPPE**



ABTEILUNG DER NOVEMBERGRUPPE

ACHMANN, Josef,
Regensburg

- 1077 Fenster. *
1078 Schriftsteller Britting. *
1079 Operation. Holz-
schnitt. *

AEREBÖE, Albert,
Lübeck

- 1080 Frau mit Händen vorm
Kopf. *
1081 Liebe. Holzschnitt. *
1082 Schießbude. Holz-
schnitt. *

ANDEXER, Rita,
Steglitz

- 1083 Gutgeartete Welt.
Aquarell. *
1084 Beraufchte Straße.
Aquarell. *
1085 Schwebende Land-
schaft. Aquarell. *
1086 Umsturz. Aquarell. *
1087 Aufbau. Aquarell. *

ANGER, Herbert,
Charlottenburg

- 1088 Die Rote Fahne. *
1089 Familie. *
1090 Porträt. Holzschnitt. *
1091 Schrei der Straße.
Holzschnitt.

AUSLEGER, Rudolf,
Charlottenburg

- 1092 Trieb. Tempera. *
1093 Nocturno. Tempera. *

von BECHTEJEFF, W.,
Rußland

- 1094 Pferdebandiger.

BELLING, Rudolf,
Charlottenburg

- 1095 Brunnen. Für farbige
Ausführung in Beton,
Glas und Mosaik. Gips.
1096 Dreiklang. (J) Original
6 m hoch, in Ziegeln
gemauert und farbig
verputzt. Gips. *
1097 Erotik. Gips. *

BIRCKENBACH,
Oskar, Regensburg

- 1098 Würzburger Hof-
garten. *
1099 Ausflügler. Öl-Tem-
pera. *
1100 Gruppe. Holzschnitt. *

BÖCKSTIEGEL, P. A.,
Dresden

- 1101 Schwangere Frau. *
1102 Stilleben. *

ABTEILUNG DER NOVEMBERGRUPPE

von BODDIEN, Hein-
rich, Berlin

- 1103 An Bergilein.* (J)
- 1104 Erkenntnisbild. *
- 1105 Großes Bild III. *
- 1106 Querbild I. *
- 1107 Großes Bild IV. *
- 1108 Abstraktion VIII.
Aquarell. *

BRAQUE, George,
Paris

- 1109 Landschaft. *

BRASS, Hans, Berlin

- 1110 Bild 19. *
- 1111 Io und Jupiter. * (J)
- 1112 Madonna. *
- 1113 Brücke. *

BREEST, Willy, Char-
lottenburg

- 1114 Christus am Kreuz
Holzschnitt. *
- 1115 Traum. Holzschnitt. *

DIX, Otto, Dresden

- 1116 Der Matrose Fritz Müller
aus Pietschen. *
- 1117 Elektr. Bahn.* (J)
- 1118 Theodor Däubler ge-
widmet. *

von DRESLER, Kinner,
Hamburg

- 1119 Farbkomposition II. *
- 1120 » IV.* (J)
- 1121 » V. *
- 1122 » VII. *

DRESSLER, Wilhelm,
Leipzig

- 1123 Varieté. Radierung. *
- 1124 Damenbildnis. Ra-
dierung. *
- 1125 Männerkopf. Ra-
dierung. *

DUNGERT, Max,
Magdeburg

- 1126 Beweinung. *
- 1127 Mühle. *
- 1128 Konzertkaffee. Litho-
graphie. *
- 1129 Kaffee der Geistigen.
Radierung. *
- 1130 Kaschemme. Ra-
dierung. *
- 1131 Arbeitfucherrinnen.
Radierung. *

DUPERREX, Leli, Char-
lottenburg

- 1132 8 Glasmalereien. *

ABTEILUNG DER NOVEMBERGRUPPE

EHRHARDT, Curt,
Brandenburg a. H.

- 1133 Häuser — Mond. *
- 1134 Totalisator. *
- 1135 Jüdische Stadt im Osten
Rußlands bei Sonnen-
aufgang. *
- 1136 Gebet zur Nacht. *
- 1137 Mann im Schnee. *
- 1138 Die Kaffeemühle. Merz-
relief. *
- 1139 L'homme. machine.
Merzbild. *
- 1140 Interieur. Tiefrelief. *
- 1141 Bantuneger. Tief-
relief. *

FOELL, Marie, Stuttgart

- 1142 Frau mit Trauben. *

FOERSTER, Peter,
Lichterfelde

- 1143 Madonna. *
- 1144 Klagende Frauen. Holz-
schnitt. *
- 1145 Empfängnis. Holz-
schnitt. *

FREESE, Hans, Südende

- 1146 Graphik. *

FREUDENAU, Herm.,
Bielefeld

- 1147 Christus und die Pha-
risäer. *
- 1148 Ernste Stunde. *
- 1149 Kreuzigung. *
- 1150 Madonna. *
- 1151 Erscheinung. *

FUCHS, Heinz, Lichter-
felde

- 1152 Bild XIII. *
- 1153 Stadtbild I—IV. Tusch-
zeichnung. *
- 1154 Häuserphantasie I—III.
Tuschzeichnung. *
- 1155 Russische Stadt. Tusch-
zeichnung. *
- 1156 Stilleben I. Tempera. *
- 1157 Stilleben II. Tempera. *
- 1158 Landschaften. Tempera. *

GALANTE, Nicola,
Rom

- 1159 Graphik. *

GARBE, Herbert,
Schöneberg

- 1160 Porträt der Malerin
Schwichtenberg. Gips. *

(J)

- 1161 Gruppe »Eros I«.
Gips. *

ABTEILUNG DER NOVEMBERGRUPPE

- | | |
|---|---|
| <p style="text-align: center;">GARBE, Herbert,
Schönerberg</p> <p>1162 Gruppe »Eios II«. Gips. *</p> <p>1163 Gruppe des Todes I. (J) Holz. *</p> <p>1164 Gruppe des Todes II. Holz. *</p> <p>1165 Zweieinheit (meiner Frau gewidmet). Gips. *</p> <p style="text-align: center;">GELLHORN, Alfred,
Friedenau</p> <p>1166 Volkstheater. Kohlezeichnung.</p> <p>1167 4 Sakralraum-Studien. Kohlezeichnungen.</p> <p>1168 3 Musikraum-Studien. Kohlezeichnungen.</p> <p style="text-align: center;">GLASER, Hans, Charlottenburg</p> <p>1169 Liebespaar. *</p> <p style="text-align: center;">GLEIZES, Albert, Paris</p> <p>1170 Landschaft. *</p> <p style="text-align: center;">GOESCH, Paul, Friedenau</p> <p>1171 Farben. Tempera. *</p> <p>1172 Familienglück. Tempera. *</p> | <p style="text-align: center;">GOESCH, Paul, Friedenau</p> <p>1173 Weibl. Kopf. Tempera. *</p> <p>1174 Der heilige Franziskus flieht einer Spinne ihr Netz. Tempera. *</p> <p>1175 Dekorativer Entwurf I—V. Tempera. * (J)</p> <p>1176 Entwürfe für Wandmalerei. Tempera. *</p> <p style="text-align: center;">GOETZ, Arthur, Berlin</p> <p>1177 Bild in Blau. *</p> <p>1178 2 Aquarelle. *</p> <p>1179 5 Zeichnungen. *</p> <p>1180 3 Holzschnitte. *</p> <p style="text-align: center;">GOLYSCHIEFF, Iefim, Berlin</p> <p>1181 50 Aquarelle. *</p> <p style="text-align: center;">GRAF, Gottfried, Stuttgart</p> <p>1182 Jagd. Holzschnitt. *</p> <p>1183 Erschaffung des Lichts. Holzschnitt. *</p> <p>1184 Mädchen mit Abendstern. Holzschnitt. *</p> <p>1185 Jüngling, zur Quelle schreitend. Holzschnitt. *</p> |
|---|---|

ABTEILUNG DER NOVEMBERGRUPPE

- | | |
|---|--|
| <p>HAMANN, Paul, Hamburg</p> <p>1186 Verkündigung. Gips. *</p> <p>1187 Porträt Dehmel. Gips. *</p> <p>HARTMANN, Paul, Steglitz</p> <p>1188 Empfangen. Tempera. *</p> <p>HECKROTT, Wilhelm, Dresden</p> <p>1189 Jagd. *</p> <p>1190 Lautensänger Meister Puff. Farbiger Holzschnitt. *</p> <p>1191 Kuhweide. Farbiger Holzschnitt. *</p> <p>1192 Der Kuß. Holzschnitt. *</p> <p>1193 Der Hirt. Holzschnitt. *</p> <p>1194 Liebesgespräch. Holzschnitt. *</p> <p>HEIMANN, Hans Adolf, Wilmersdorf</p> <p>1195 Frauen am Brunnen. *</p> <p>1196 Polnische Frauen im Schnee. *</p> <p>1197 An der Stadtmauer. *</p> <p>HEINRICH-SALZE, Karl L., Berlin</p> <p>1198 2 Köpfe.</p> <p>1199 Frau Lotte Freyhan.</p> | <p>HEISE, Annemarie, Berlin</p> <p>1200 Madonna. *</p> <p>von HEISTER, Hans Siebert, Wilmersdorf</p> <p>1201 Blaue Madonna. *</p> <p>1202 Homo. *</p> <p>1203 Bildnis Fr. G. F. *</p> <p>1204 Triebe. Pastell. *</p> <p>1205 Weib und Hampelmann. Holzschnitt. *</p> <p>1206 Bedrängnis. Holzschnitt. *</p> <p>1207 Verliebtheit. Holzschnitt. *</p> <p>1208 Liebespaar. Holzschnitt. *</p> <p>1209 Trennung. Holzschnitt. *</p> <p>1210 2 Frauen. Holzschnitt. *</p> <p>1211 Wut. Holzschnitt. *</p> <p>HERZOG, Oswald, Steglitz</p> <p>1212 Sturm. *</p> <p>1213 Schmerz. *</p> <p>1214 Traum sentimental. (J) Gips. *</p> <p>1215 Weihe. Kunststein. *</p> <p>1216 Lebenslust. Kunststein. *</p> <p>1217 Tragik. Kunststein. *</p> <p>1218 Genießen. Bronze *</p> |
|---|--|

ABTEILUNG DER NOVEMBERGRUPPE

- | | |
|--|---|
| <p style="text-align: center;">HIRSCH, Karl Jacob,
Westend</p> <p>1219 Herzlandschaft.
Tempera. *</p> <p>1220 Vollendung. Tempera.*</p>
<p style="text-align: center;">HÖCH, Hanna,
Friedenau</p> <p>1221 Bild X. Aquarell. *</p> <p>1222 Bild XI, blau. Aquarell.*</p> <p>1223 Bild XII, Mühle.
Aquarell. *</p> <p>1224 Bild XIII, rot-gelb.
Aquarell. *</p> <p>1225 Geburt. Holzplastik. *</p>
<p style="text-align: center;">HOLZ, Wilhelm,
Berlin</p> <p>1226 Fabel. *</p> <p>1227 Konzentration. *</p> <p>1228 Zwei Seelen. *</p> <p>1229 Marienleben.
Linoleumschnitt. *</p>
<p style="text-align: center;">HOMEYER, Lothar,
Halensee</p> <p>1230 Titel zu „Des tragischen
Affen logo Liebe und
Hochzeit.“ Zeichnung.*</p> <p>1231 Das goldene Herz.
Zeichnung. *</p> | <p style="text-align: center;">HOMEYER, Lothar,
Halensee</p> <p>1232 Studie zum Lasker-
Schüler-Bild.
Zeichnung. *</p> <p>1233 Kleiner Matrose.
Zeichnung. *</p> <p>1234 Mesalliance oder die
Stimme des Herzens.
Zeichnung. *</p> <p>1235 Siefta. Holzschnitt. *</p> <p>1236 Familie. Linoleum-
schnitt. *</p>
<p style="text-align: center;">HOETGER, Bernhard,
Worpswede</p> <p>1237 Weibl. Kopf. Kunst-
stein. (J)</p> <p>1238 Porträt Frau Düllberg.
Kunststein.</p> <p>1239 Die Tänzerin Olga.
Messing getrieben.</p> <p>1240 6 Zeichnungen. *</p> <p>1241 Holzschnitt. *</p> <p>1242 2 Radierungen. *</p>
<p style="text-align: center;">HUTH, W. R.,</p> <p>1243 Komposition. *</p> <p>1244 5 Zeichnungen. *</p>
<p style="text-align: center;">JAWLENSKY, Rußland</p> <p>1245 Männl. Kopf.</p> |
|--|---|

ABTEILUNG DER NOVEMBERGRUPPE

IDELER, Lonni,
Lichterfelde

1246 Illustration zu einem
nordischen Märchen.
Aquarell.

1247 Zwei Menschen und
Kind. Aquarell.

1248 Drei Frauen. Aquarell.*

1249 Flucht nach Ägypten.
Aquarell.

1250 Werbung. Holzschnitt.*

1251 Hafen. Radierung.*

IDELER, Martin,
Lichterfelde

1252 Komposition.*

1253 Skizze. Aquarell.*

1254 Blaues Kamel —
Komposition. Aquar.*

1255 Hochgebirge 1919.
Zeichnung.*

JOHN, Alfred,
Magdeburg

1256 Jesus und der Äserweg.
(Nach Franz Werfel.)
Tempera.* (J)

1257 Die Auferweckung des
Jünglings. Tempera.*

1258 Götzen. Holzschnitt.*

1259 Kaserne. Holzschnitt.*

1260 Dorfkirche. Holz-
schnitt.*

KALLEN, Berlin

1261 Komposition I—III*

KANDINSKY, Moskau

1262 Bild mit weißer Form.*

KINZINGER, Edmund
D., Stuttgart

1263 Materialistisches I.*

1264 Materialistisches II.*

1265 4 Aquarelle.*

KLEIN, Bernhard,
Wilmersdorf

1266 Vorstadtstraße.*

1267 Haus mit Tannen.*

1268 Am Hafen.*

1269 Katzen und Blumen.* (J)

1270 Garten.*

1271 Vom Haus.*

KLEIN, César, Steglitz

1272 Mann mit Pfeife.*

1273 Mädchen mit Katzen.* (J)

1274 Mondfrauen spielen.*

1275 Maske.*

KLUCK, Willy, Char-
lottenburg

1276 Plastik 2. Gips.*

1277 Plastik 3. Gips.*

1278 Plastik 4. Gips.*

ABTEILUNG DER NOVEMBERGRUPPE

KOBBE, Georg, Charlottenburg

- 1279 Anbetung. *
- 1280 Die kleine Stadt. Aquarell. *
- 1281 Warmer Vorstadtmärz. Radierung. *
- 1282 Eine Stadt, die sich vergrößern will. Lithographie. *
- 1283 Nikolassee. Zeichnung. *
- 1284 Nieder-Mulwig. Zeichnung. *
- 1285 Inka. Materienplastik. *

KOBBE, Georg —
BRAMER, Kata, Charlottenburg

- 1286 Fleischfressende Pflanze. Stickerei. *
- 1287 Zerstörung des Traumes. Stickerei. *
- 1288 Mein Urwald. Stickerei. *

KOLDE, Alexander,
Königsberg i. Pr.

- 1289 Spuk. *
- 1290 Letzter Gedanke eines sterbenden Pferdes. *
- 1291 Lebensphasen. *

KOSCHNITZKI, Walter, Königsberg i. Pr.

- 1292 Belfazar. Holzschnitt. *

KRAUSE, Max,
Friedenau

- 1293 Plastik. *

KRAYL, Carl, Melle
in Hannover

- 1294 Baustudie. Zeichnung. *
- 1295 Domstraße. Zeichnung. *
- 1296 Das Haus des Rats Krespel. Zeichnung. *
- 1297 Platz. Zeichnung. *
- 1298 Die lustige Insel. Zeichnung. *

KUPSCH, Felix, Berlin

- 1299 Blumenpflückende. Gips. *

LAU, Hans, Friedenau

- 1300 Graphik. *

LAURENCIN, Marie,
Paris

- 1301 Geigerin. *

LÉGER, Ferd., Paris

- 1302 Kontrast der Formen. *

LESCHNITZER,
Georg, Wilmersdorf

- 1303 Geburt der Eva. Hartmasse. * (J)

ABTEILUNG DER NOVEMBERGRUPPE

- LESCHNITZER,
Georg, Wilmersdorf
- 1304 Junge Menschen. Gips. *
- 1305 Liebespaar (1912). Gips. *

- LEWERENZ, Heinz,
Dresden
- 1306 Christus und die Jünger.
Aquarell. *
- 1307 Arme Familie. Aquarell *

- LIEBENTHAL, Walter,
Friedenau
- 1308 Die Puppe. Holz-
schnitt. *
- 1309 Mondfrau. Holzschnitt. *
- 1310 Mutter. Linoleum-
schnitt. *
- 1311 Bettler. Linoleum-
schnitt. *
- 1312 Das Ehepaar. Linoleum-
schnitt. *

- MELZER, Moriz,
Schöneberg
- 1313 Frosch. * (J)
- 1314 Sonntag, Donnerstag
am Freitag. *
- 1315 Höhentanz. *
- 1316 Häuptling. *

- MENDELSSOHN,
Georg, Hellerau
- 1317 Tischplatte, graviert.
Messing. *

- MENDELSSOHN,
Georg, Hellerau
- 1318 Tischplatte. Messing. *
- 1319 Tischplatte mit Figuren.
Messing. *

- MÖLLER, Otto, Steg-
litz
- 1320 Bild 2. *
- 1321 Bild 4. *
- 1322 Bild 5. *
- 1323 Bild 7. *
- 1324 Bild 8. * (J)
- 1325 7 Holzschnitte. *

- MÖLLER, Rudolf,
Steglitz
- 1326 Komposition. Hirt mit
Kühen. *
- 1327 Komposition. Rund-
format. *
- 1328 Frau mit Kind. * (J)
- 1329 Traum d. Ehebrecherin. *
- 1330 Komposition. *
- 1331 Madonna. Farbiger
Holzschnitt. *
- 1332 Madonna. Holzschnitt. *
- 1333 Einzug in Jerusalem.
Holzschnitt. *
- 1334 Familie. Holzschnitt. *
- 1335 Landschaft. Holzschnitt. *
- 1336 Kuhhirt. Holzschnitt. *

ABTEILUNG DER NOVEMBERGRUPPE

- | | |
|---|---|
| <p style="text-align: center;">MUELLER, Albert,
Stuttgart</p> <p>1337 Kopf I. *</p> <p>1338 Kopf II. * (J)</p> <p style="text-align: center;">MUTZENBECHER,
Franz, Schöneberg</p> <p>1339 Schifferkneipe. *</p> <p>1340 Sonnenaufgang. *</p> <p>1341 Glasdecke. *</p> <p>1342 Glasfenster. * (J)</p> <p>1343 Mosaik. *</p> <p style="text-align: center;">NETZBAND, Georg,
Berlin</p> <p>1344 Nacht. *</p> <p>1345 Straße bei Nacht. Holz-
schnitt. *</p> <p>1346 Kopf. Holzschnitt. *</p> <p>1347 Kranke. Holzschnitt. *</p> <p style="text-align: center;">OEHME, Oscar, Berlin</p> <p>1348 Schuld, Reue, Sühne
und Verzeihung. *</p> <p>1349 Magna Peccatrix. Farb.
Zeichnung. *</p> <p>1350 Seraph. Farb. Zeichn. *</p> <p style="text-align: center;">OPFERMANN, Karl,
Hamburg</p> <p>1351 Madonna. Holzschnitt. *</p> <p>1352 Die Elenden. Holz-
schnitt. *</p> | <p style="text-align: center;">OPPERMANN, Karl,
Hamburg</p> <p>1353 Mädchenakt mit Blume.
Holzschnitt. *</p> <p style="text-align: center;">OTTOLANGE, Dresden</p> <p>1354 Irre im Hofe. * (J)</p> <p>1355 Schriftgelehrte. Radie-
rung. *</p> <p>1356 Mondnacht. Radie-
rung. *</p> <p>1357 Blinde Kinder. Radie-
rung. *</p> <p>1358 Leierkastenmann.
Radierung. *</p> <p style="text-align: center;">PERETTI, Fritz,
Schöneberg</p> <p>1359 Hl. Hildegard. Buche. *</p> <p>1360 Mann und Frau. Linde. *</p> <p>1361 Rosenkranzzyklus.
Federzeichnung. *</p> <p style="text-align: center;">PETRY, Walter, Steglitz</p> <p>1362 Jesus und Magdalena. *</p> <p>1363 Kultivierte Baulich-
keiten. Aquarell. *</p> <p>1364 Die blaue Gasse.
Aquarell. *</p> <p>1365 Porträt H. S. F. Feder-
zeichnung. *</p> <p>1366 Porträt Rita Andexer.
Federzeichnung. *</p> |
|---|---|

ABTEILUNG DER NOVEMBERGRUPPE

- | | |
|--|--|
| <p>PRAMPOLINI, Enrico,
Rom</p> <p>1367 Graphik. *</p> <p>PUXKANDL, Karl,
Gmunden, Ob -Österr.</p> <p>1368 Astrologe. Holzschnitt.*</p> <p>1369 Spaziergang. Holz-
schnitt. *</p> <p>1370 Erwartung. Holzschnitt.*</p> <p>1371 Wandern. Holzschnitt.*</p> <p>1372 Opium. Holzschnitt. *</p> <p>von REBAY, Hilla,
Westend</p> <p>1373 Andante. *</p> <p>1374 Vivace. *</p> <p>1375 Fuge. *</p> <p>1376 Abstraktion. *</p> <p>1377 Larghetto. *</p> <p>REGER, Walter,
Berlin</p> <p>1378 Saul und David.
Eichenholz. *</p> <p>1379 Mutter und Kind.
Eichenholz. *</p> <p>1380 Liebespaar. Beton. *</p> <p>REINMANN, Char-
lotte, Charlottenburg</p> <p>1381 Umarmung. *</p> <p>1382 Liebespaar. *</p> | <p>REUTERS, Bernd,
Friedenau</p> <p>1383 Selbstbildnis. Tempera. *</p> <p>1384 Fabrik. Tempera. *</p> <p>1385 Intellektueller. Tem-
pera. *</p> <p>1386 Broadway. Tempera. *</p> <p>1387 Askefe. Tempera. *</p> <p>RICHTER-BERLIN,
Friedenau</p> <p>1388 Bildnis Dr. Kunehl. J</p> <p>1389 Bildnis Bruno Ziener.</p> <p>1390 Varieté. *</p> <p>1391 Puff in Nisch. *</p> <p>1392 4 Holzschnitte. *</p> <p>ROEDER, Emy,
Schöneberg</p> <p>1393 Schwangere. Gips. *</p> <p>1394 Embryo. Gips. *</p> <p>1395 Pferde I. Gips. *</p> <p>1396 Pferde II. Gips. *</p> <p>1397 Familie. Gips. * J</p> <p>RÖMMLING, Gustav,
Berlin</p> <p>1398 Die Morgensuppe. *</p> <p>ROSENBERG, Kurt
Hermann, Wilmersdorf</p> <p>1399 Landschaft. *</p> |
|--|--|

ABTEILUNG DER NOVEMBERGRUPPE

- | | |
|--|---|
| <p style="text-align: center;">ROSENBERG, Kurt,
Hermann, Wilmersdorf</p> <p>1400 Komposition. *</p> <p>1401 8 Holzschnitte. *</p> <p>1402 Hammerarbeiten in
Silber, Kupfer, Bronze,
Emaill. *</p> <p style="text-align: center;">ROSENKRANZ,
Friedrich, Neukölln</p> <p>1403 Landschaft I. *</p> <p>1404 » II. *</p> <p>1405 » III. *</p> <p>1406 Bücherschrank. *</p> <p>1407 Postament (aus eigener
Werkstatt) mit Plastik.
Gips. *</p> <p style="text-align: center;">SEIDEL, Alfred,
Regensburg</p> <p>1408 Augenweide. *</p> <p>1409 Halkyonisches. Aqua-
rell. *</p> <p>1410 Mädchen. Aquarell. *</p> <p>1411 O Mutter. Aquarell. *</p> <p>1412 Was ist der Mensch?
(Für einen zu bemalen-
den Felsen.) Aquarell. *</p> <p style="text-align: center;">SITTIG, Hans,
Brandenburg a. d. H.</p> <p>1413 Der Gehängte im
Mittelalter. *</p> | <p style="text-align: center;">SITTIG, Hans,
Brandenburg a. d. H.</p> <p>1414 Kirche und Leute. *</p> <p>1415 Irre Mönche reden irr. *</p> <p>1416 Katzen. *</p> <p>1417 Vierklänge. *</p> <p>1418 Zwei kolorierte Zeich-
nungen. *</p> <p style="text-align: center;">SMITH, Eddy, Tempel-
hof. *</p> <p>1419 Selbstbildnis. *</p> <p>1420 Händler. Holzschnitt. *</p> <p>1421 Frau im Sessel. Holz-
schnitt. *</p> <p style="text-align: center;">SOUSZA (DAUS),
Hilde, Nikolassee</p> <p>1422 Der giftige Knaben-
bryll. Kleinplastik. *</p> <p>1423 Bunter Mondherzen-
fang. Kleinplastik. *</p> <p>1424 Träumerisches Ranken.
Kleinplastik. *</p> <p>1425 Wunderlicher Nacht-
goldgarten. *</p> <p style="text-align: center;">SPIEGEL, Hans, Stutt-
gart</p> <p>1426 Kopf. *</p> <p>1427 Klavierspieler. Kreide. *</p> <p>1428 Raucher. Kreide. *</p> <p>1429 Straße. Kreide. *</p> |
|--|---|

ABTEILUNG DER NOVEMBERGRUPPE

- | | |
|---|---|
| <p>STERN, Irma, Charlottenburg</p> <p>1430 Häuser am Meer. *</p> <p>STOCK, Franz, Charlottenburg</p> <p>1431 Kirche und Menschen. *</p> <p>1432 Lebens - Vollgefühl - verlangen - Traumver - sinken. *</p> <p>STOERMER, Curt, Hohwacht bei Lütjenburg in Holstein</p> <p>1433 Die Heiligen. *</p> <p>1434 Mensch auf grüner Wand. *</p> <p>1435 Die schwarze Kugel. *</p> <p>STRAUBE, William, Schöneberg</p> <p>1436 Reiter. *</p> <p>SADLER, C. M. F., Mariendorf</p> <p>1437 Blau - rot. *</p> <p>1438 Komposition. Aquarell. *</p> <p>1439 Heilige Familie. Aquarell. *</p> <p>1440 3 Federzeichnungen. *</p> <p>1441 Bleistiftzeichnung. *</p> | <p>SCHAROUN, Hans, Insterburg</p> <p>1442 Architektur: „Durch tausend Tore Licht. Aquarell. *</p> <p>SCHMID, Wilhelm, Berlin</p> <p>1443 Luna. * (J)</p> <p>1444 Abend. *</p> <p>1445 Gelbe Musikanten. *</p> <p>1446 Klamauk. *</p> <p>1447 Der Traum des Pierrot. *</p> <p>SCHMOLLING, Paul, Brandenburg a. d. H.</p> <p>1448 Maschine. * (J)</p> <p>1449 Hinterhäuser mit Treppen. *</p> <p>1450 Zu Hilfe! *</p> <p>1451 Schwingen und Klingen in Rot. *</p> <p>SCHOLZ, Georg, Grözingen (Baden)</p> <p>1452 Stambul. * (J)</p> <p>1453 Der Irrsinnige. *</p> <p>1454 Gassenlaterne. *</p> <p>SCHUBERT, Otto, Pillnitz a. d. Elbe</p> <p>1455 Heimkehr vom Felde. Farb. Holzschnitt. *</p> |
|---|---|

ABTEILUNG DER NOVEMBERGRUPPE

SCHUBERT, Otto,
Pillnitz a. d. Elbe

- 1456 Kuhmagd.
Farb. Holzschnitt. *
- 1457 Erntegöttin.
Farb. Holzschnitt. *

SCHÜTZ, Ilse, Wannsee

- 1458 Maske. Plastik. *
- 1459 Messingkasten mit
Email. *
- 1460 Dose mit Email. *
- 1461 Blaue Maske im Ur-
wald.
- 1462 Email mit rosa Tönen.
- 1463 Email Halbakt. *
- 1464 Runder Email-Napf. *
- 1465 Anhänger Silber, Email.
- 1466 Kleine Brosche. *

SCHWICHTENBERG,
Martell, Charlottenbg.

- 1467 Stilleben Nr. 2. *
- 1468 Paar. *
- 1469 Angst. *
- 1470 Umarmung. *

STUCKENBERG, Fritz,
Seeshaupt, Oberbayern

- 1471 Schwüle. *
- 1472 Springflut. *

STUCKENBERG, Fritz,
Seeshaupt, Oberbayern

- 1473 Venus. *
- 1474 Umarmung I. *
- 1475 Umarmung II *
- 1476 Konstruktion. * (J)
- 1477 Mechanik. Aquarell. *

STUCKENBERG,
Margot, Berlin

- 1478 Genjibild. Aquarell. *
- 1479 Königsgrab. Aquarell. *
- 1480 Dod. Aquarell. *
- 1481 Bild mit goldenem
Rahmen. *
- 1482 4 Glasbilder. *

TAPPERT, Georg.
Friedenau

- 1483 Groteske. * (J)
- 1484 Tänzerinnen. *
- 1485 2 Chanfonetten. *
- 1486 Artistentisch. *

TREICHEL, Oskar O.,
Südende

- 1487 Katzen. Farbige Kreide. *
- 1488 Zirkusreiterin. Farbige
Kreide. *
- 1489 In Erwartung. Farbige
Kreide. *

ABTEILUNG DER NOVEMBERGRUPPE

VÖLKER, Karl,
Halle a. S.

1490 Beweinung Christi. *

1491 Geburt. * (J)

1492 Nachtwanderer.
Holzschnitt. *

1493 Bildnis. Holzschnitt. *

1494 Geburt. Holzschnitt. *

1495 Pietà. Holzschnitt. *

1496 Aus „Raskolnikow“.
Holzschnitt. *

1497 Geburt. Holzschnitt. *

WADSWORDT, E.,
London

1498 Graphik.

WEIDEMANN, Jakob,
Hanau a. M.

1499 Goldschmiedearbeiten. *

WIETHÜCHTER,
Gustav, Barmen

1500 Kreuzigung in mir. *

WIETHÜCHTER,
Gustav, Barmen

1501 Hallelujah. *

1502 Abschied. *

1503 Kunstgespräch. *

1504 Die Ehe. *

WILKE, Georg,
Berlin

1505 Der Raucher.
Holzschnitt. *

1506 Selbstbildnis.
Holzschnitt. *

1507 Der Verführer. Holz-
schnitt. *

ZIERATH, Willy,
Wilmersdorf

1508 Komposition f. A. H. * (J)

1509 Bild Helga. *

1510 Aufbau. *

1511 Gelbe Kristallisation. *

1512 Schwingen. *

