



UNIVERSITÄTS-
BIBLIOTHEK
PADERBORN

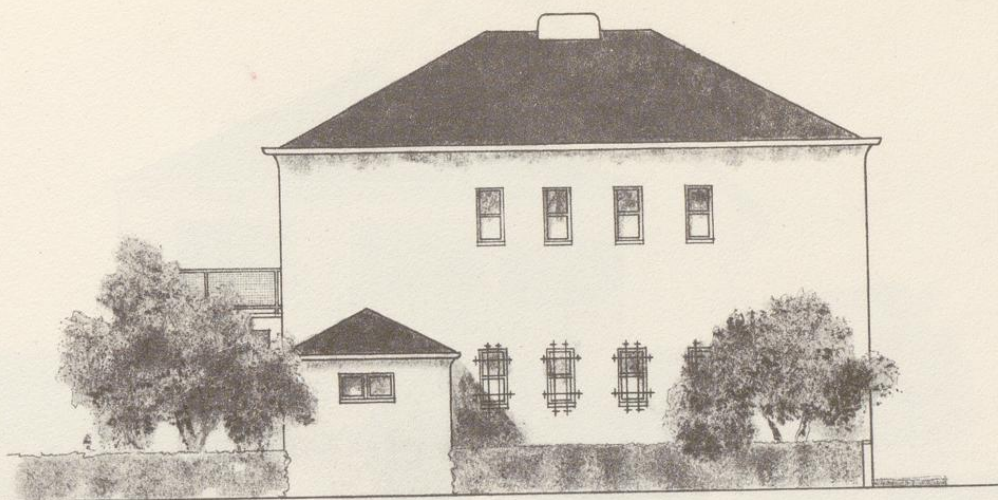
Wohnhausform

Fischer-Essen, Alfred

Ravensburg, 1950

B. Das Zweifamilienhaus, zweigeschossig

[urn:nbn:de:hbz:466:1-81843](https://nbn-resolving.org/urn:nbn:de:hbz:466:1-81843)



Zweifamilienhaus, zweigeschossig. Seitenansicht.

M 1:100

B. Das Zweifamilienhaus, zweigeschossig

In weiteren Entwürfen behandeln wir das Zweifamilienhaus ebenfalls nach vorgeschriebenem Grundriß Seite 90. Jede der beiden Stockwerkwohnungen besteht aus 3 Räumen (2 Zimmer, Küche, Bad, WC, Wandschrank), für jede Wohnung kleine Holzlege im Anbau, gemeinschaftliche Waschküche im Keller. Die Erdgeschoßwohnung hat eine überdeckte Terrasse, die Obergeschoßwohnung einen Balkon. Die Ansichten Seite 91, 92 und 93 sind mit erläuternden Texten versehen.

Auf Seite 90 ist noch derselbe Grundriß M. 1:200, aber in bescheideneren Raumabmessungen aufgezeichnet.

C. Das Zweifamilien-Doppelhaus

Auf Seite 94—96 bringen wir das auf der Grundlage des auf Seite 90 gezeigten Grundrisses spiegelbildmäßig zusammen-

gebaute Doppelhaus, in dem sich vier Familien unterbringen lassen. Zu den Abwandlungen der Wandgliederung und der Dachform bedarf es keiner besonderen Erläuterung. Auch hierbei gilt unsere Meinung von der kaum beschränkten Phantasie des Gestalters, die sich in zahllosen weiteren Varianten zeigen könnte.

D. Das größere Einfamilienhaus

Anschließend der Entwurf eines größeren Einfamilienhauses auf Seite 98, Grundriß Seite 97, als zweigeschossigen Bau mit anschließendem Garagenbau. Die schlichte Form der beiden Hausfronten scheint für ein solches Haus in Stadtnähe gegeben zu sein. Von der Ausarbeitung weiterer Möglichkeiten sahen wir ab, da ähnliche Haustypen im Abschnitt „Haus in der Landschaft“ behandelt werden.