



UNIVERSITÄTS-
BIBLIOTHEK
PADERBORN

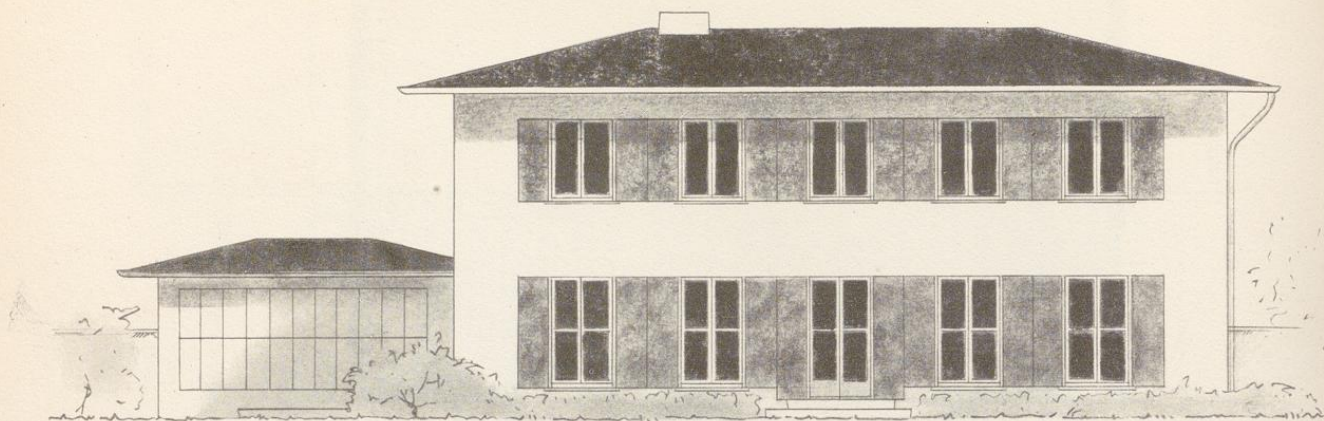
Wohnhausform

Fischer-Essen, Alfred

Ravensburg, 1950

E. Das Kettenhaus, zweigeschossiges Einfamilienhaus

[urn:nbn:de:hbz:466:1-81843](https://nbn-resolving.org/urn:nbn:de:hbz:466:1-81843)



Gartenseite-Südseite.

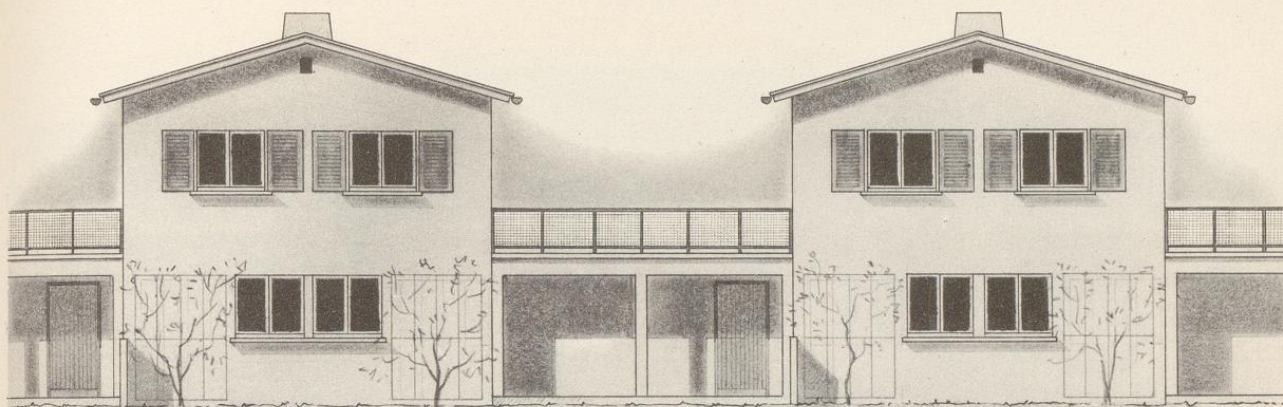
Größeres zweigeschossiges Einfamilienhaus mit angebauter Garage. Grundriß auf Seite 97.

M 1:100.

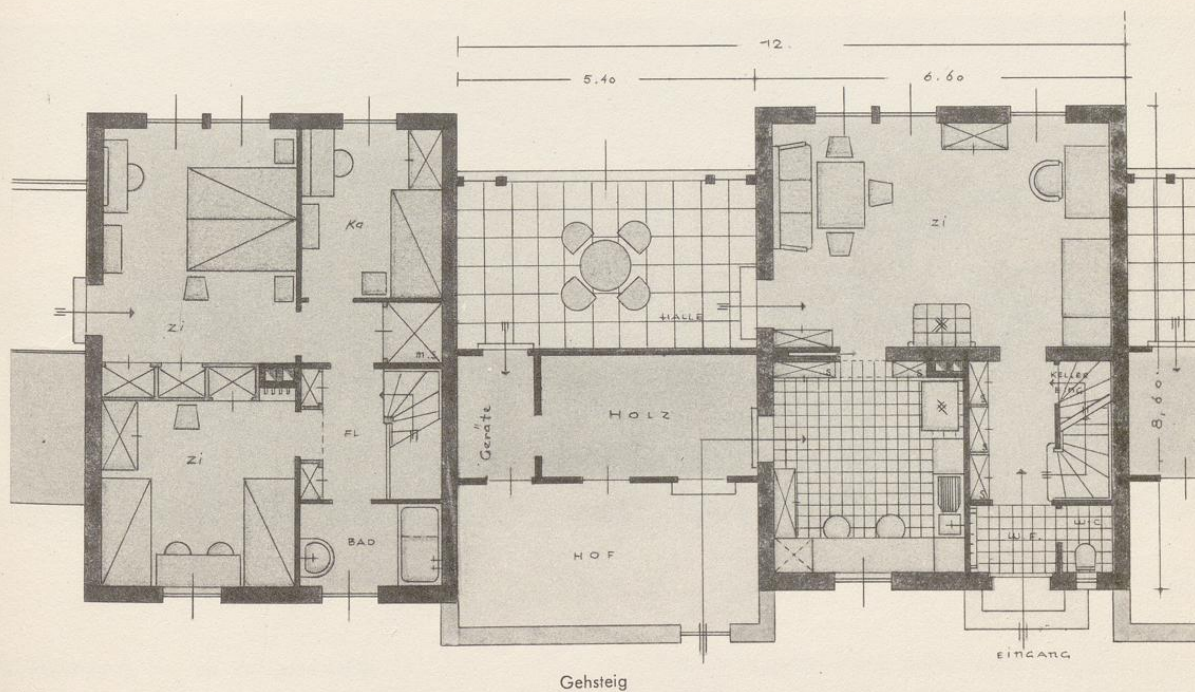
E. Das Kettenhaus, zweigeschossiges Einfamilienhaus

Wir bringen diesen städtebaulich oft bevorzugten Haustyp auf Seite 99. Die Abbildungen, aus denen die Ansichten in Sattel- und Walmdachform zu ersehen sind, stellen den Entwurf klar, weiterer

Erklärungen wird es kaum bedürfen. Anschließend zeigen wir auf Seite 100 die Verwendung dieses Typs als Doppelhaus im Kettenhaus-System. Die verbilligten Ausführungskosten, und die besseren Erwärmungsmöglichkeiten lassen diese Hausform als besonders vorteilhaft erscheinen.



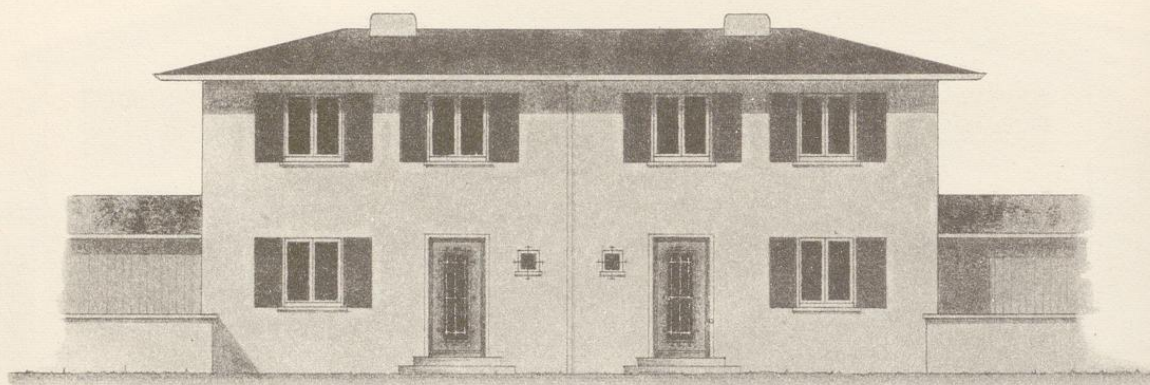
Gartenansicht



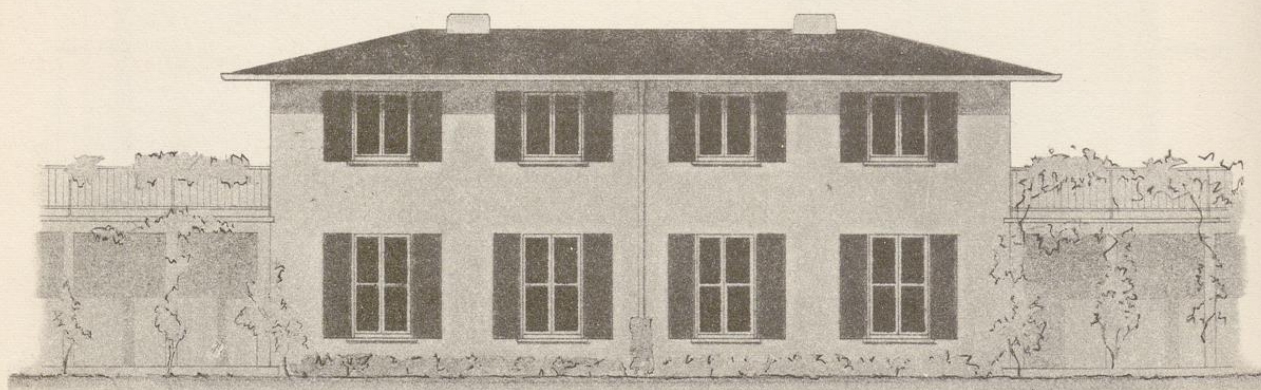
Erdgeschoß

Sondertyp, Kettenhaus.

M 1:100



Straßenansicht



Gartenansicht

Zweigeschossiges Einfamilien-Kettenhaus als Doppelhaus in Nord-Süd-Zeilenbauweise.

M 1:100