



UNIVERSITÄTS-
BIBLIOTHEK
PADERBORN

Die Baudenkmäler in Frankfurt am Main

Wolff, Carl

Frankfurt a.M., 1902

I. Saalhof; Südseite.

[urn:nbn:de:hbz:466:1-82377](https://nbn-resolving.org/urn:nbn:de:hbz:466:1-82377)

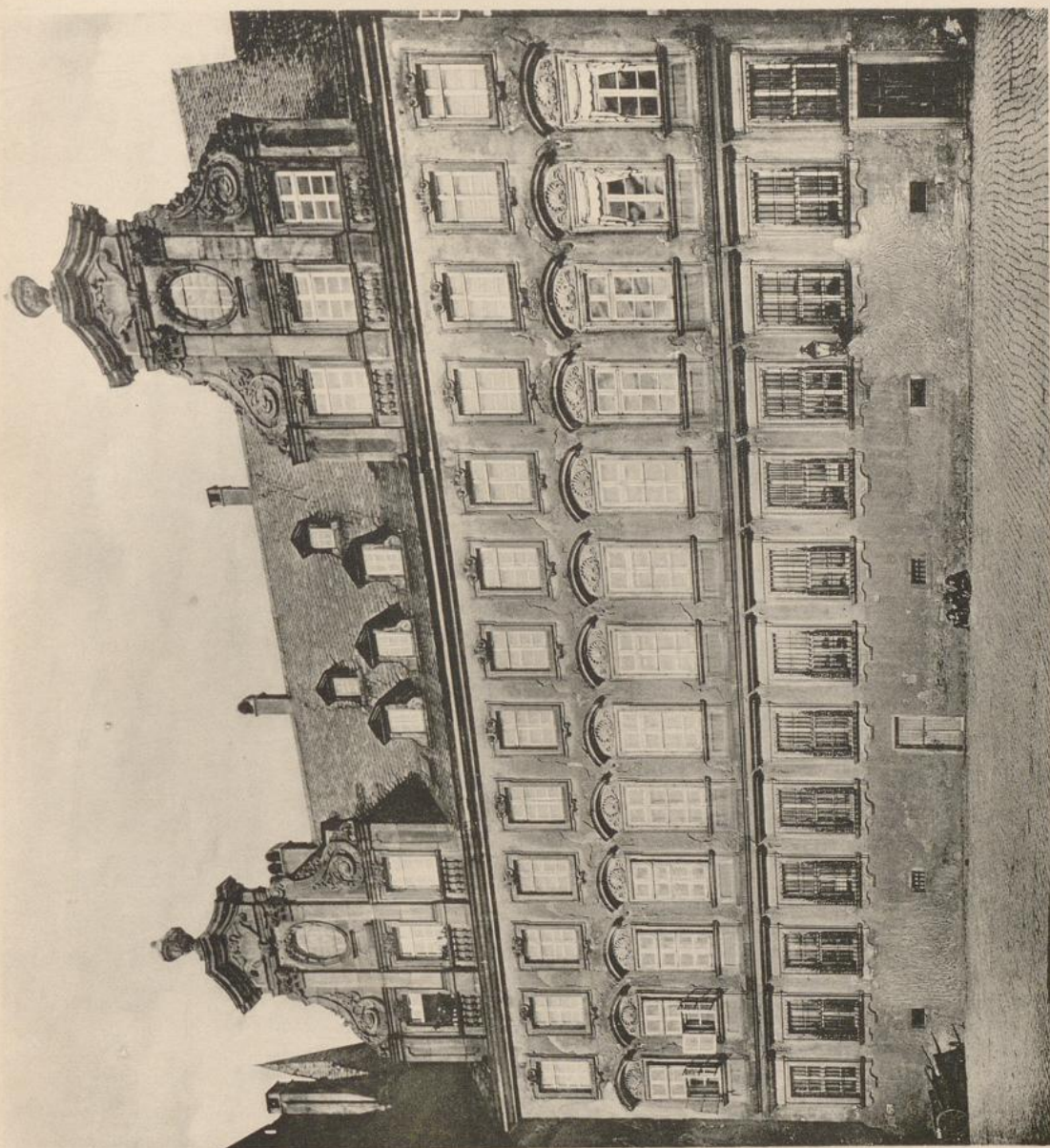


Fig. 23.

SAALHOF; SÜDSEITE.

