



UNIVERSITÄTS-  
BIBLIOTHEK  
PADERBORN

# **Die Kunstdenkmäler des Kreises Mülheim am Rhein**

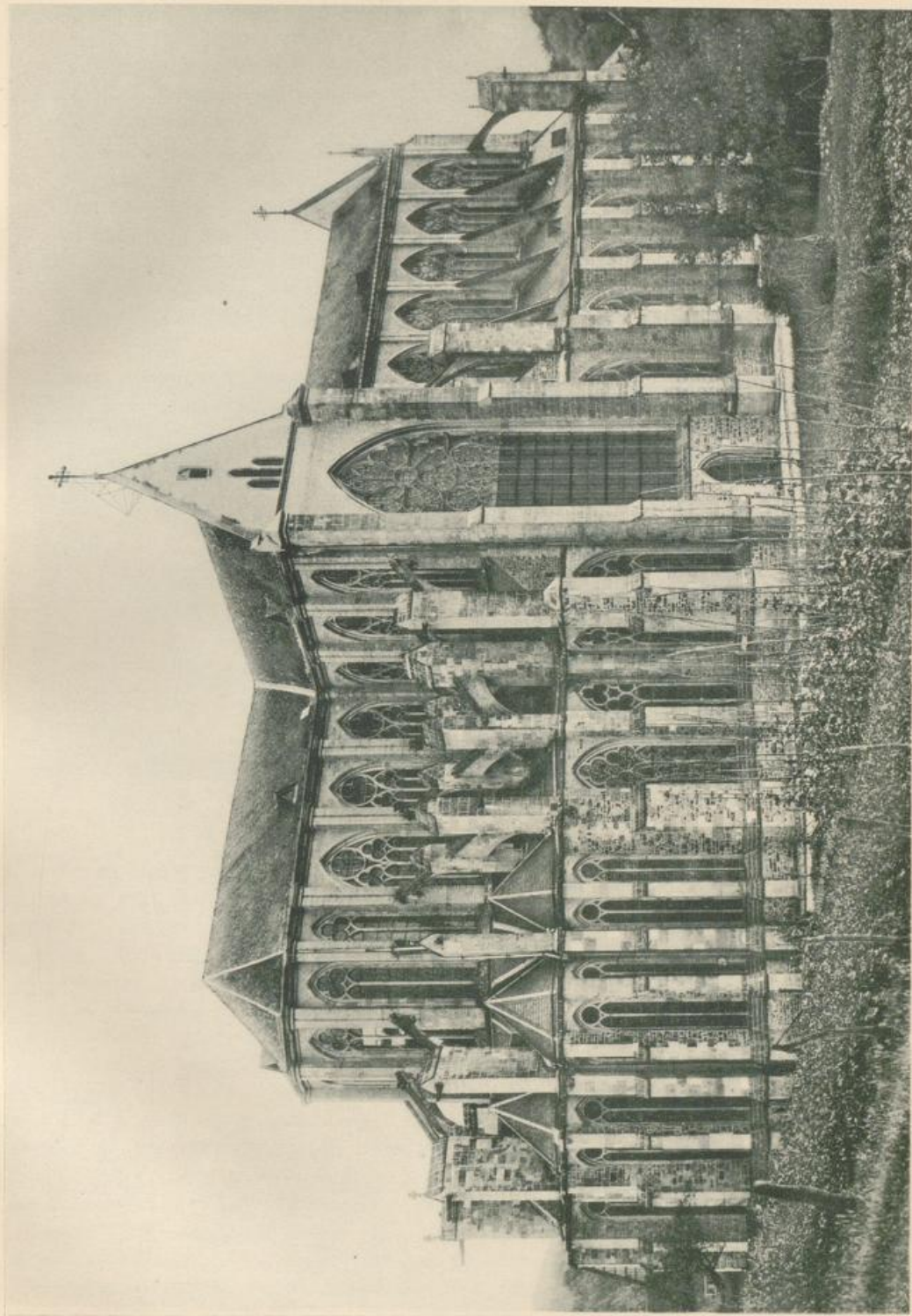
**Clemen, Paul**

**Düsseldorf, 1901**

Altenberg. Ansicht der Abteikirche von Nordosten.

---

[urn:nbn:de:hbz:466:1-82082](https://nbn-resolving.org/urn:nbn:de:hbz:466:1-82082)



Altenberg. Ansicht der Abteikirche von Nordosten.



