



UNIVERSITÄTS-
BIBLIOTHEK
PADERBORN

Wilhelm Kreis

Kreis, Wilhelm

Stuttgart, [1903]

Bildtafeln

[urn:nbn:de:hbz:466:1-82481](https://nbn-resolving.org/urn:nbn:de:hbz:466:1-82481)

WILHELM KREIS.



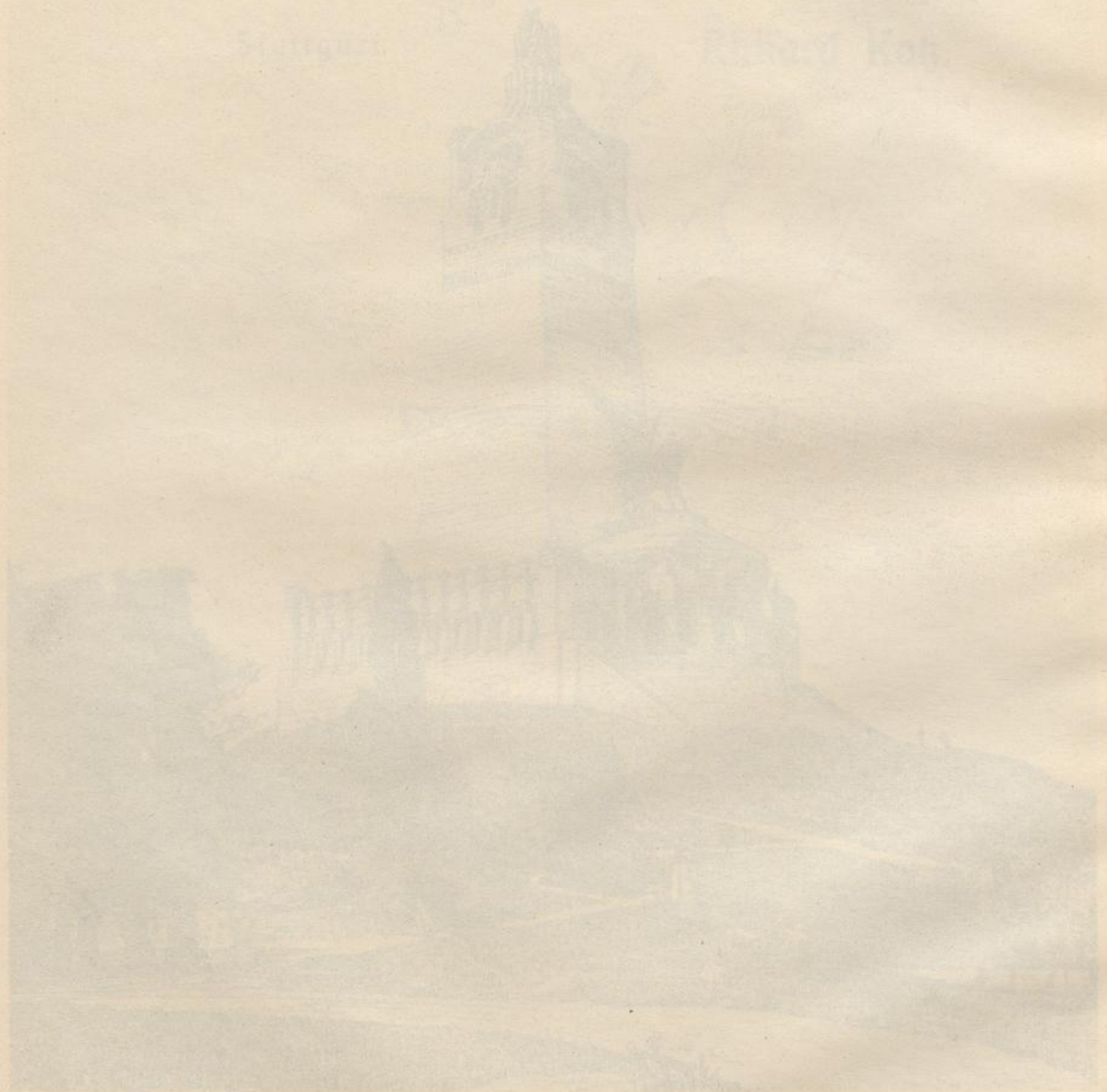
WETTBEWERB VÖLKERSCHLACHT-DENKMAL LEIPZIG.

ERSTER PREIS. 1896.

eigentlich erhabene Reliefs: die Mauerwand gleicht dem Erbe,
 die diese Bilder auf Erden in Felsen des Todes
 gehauen zu der Mauer. Kein Marmor, kein Stein oder Holz
 vermöchte eine solche schaurige Gewalt. Aber es leben jenseits
 des Grabes, Wilhelm I. und seine Gattin, und stehen als Un-
 sterbliche über den Tod und uns kleine Menschen hinweg in
 Ewigkeit. Durch Markt und Hof geht dieser Erhabene
 über der gleich rühmten römischen Mauer.

Stuttgart

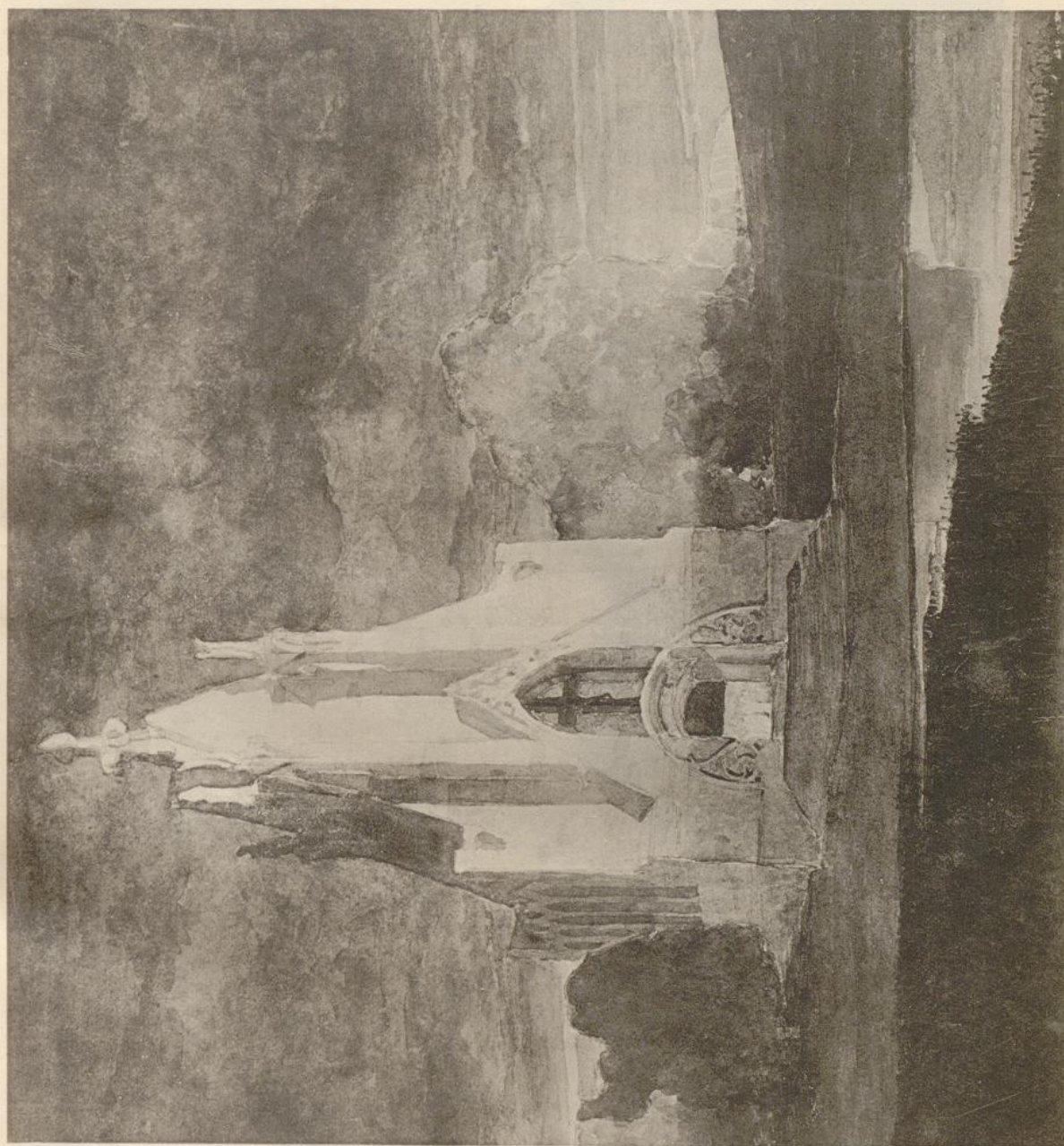
Reich v. Hof.



WETTERSCHE VÖLKERSCHAU DENKMALE LEIPZIG

ERSTER THEIL 1896

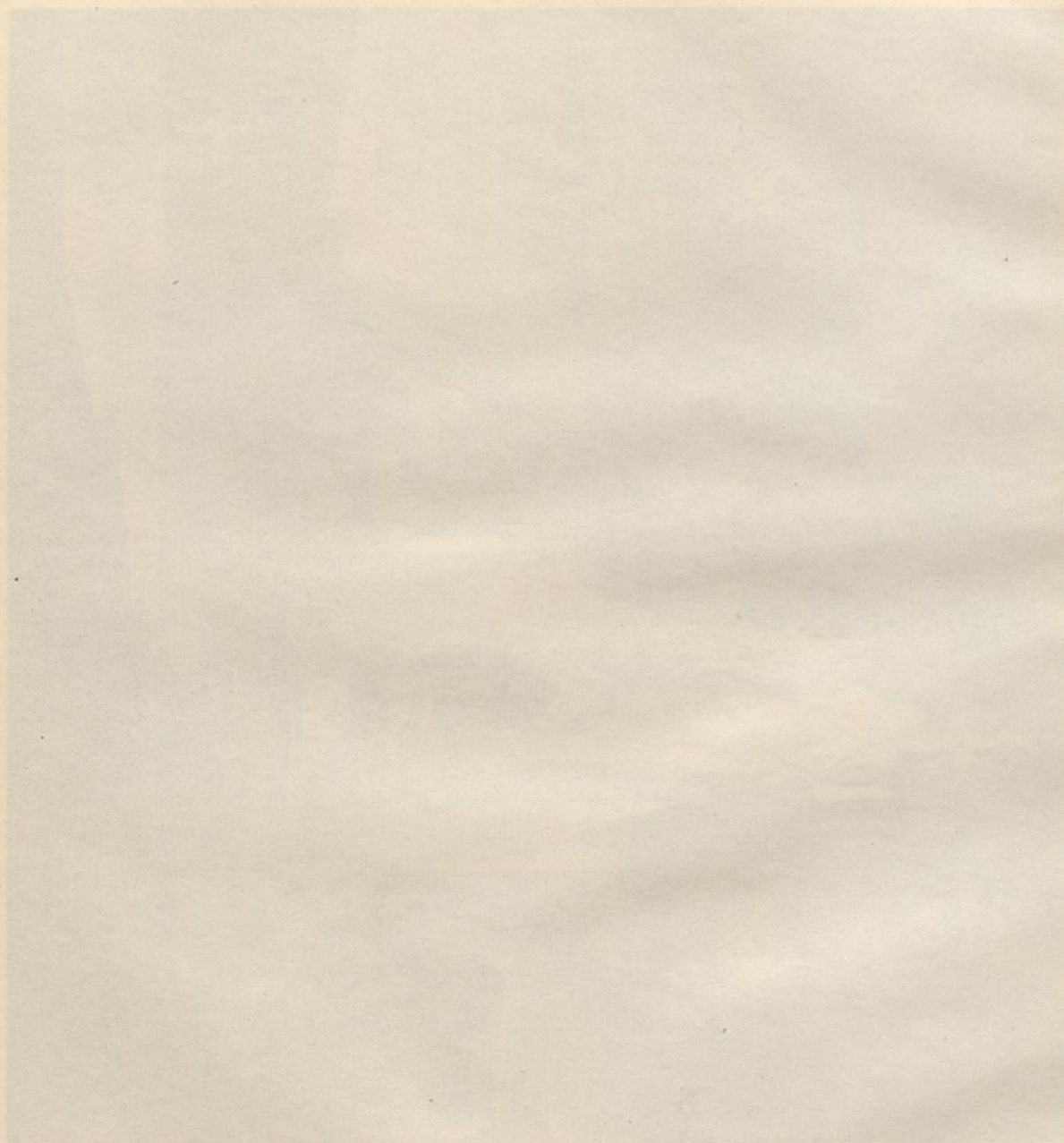
WILHELM KREIS.



ENTWURF EINER KAPELLE 1896.

БЛАГОВЕЩЕНІЕ КНЯЗЬСКОЕ 1838

БЛАГОВЕЩЕНІЕ КНЯЗЬСКОЕ 1838



WILHELM KREIS.

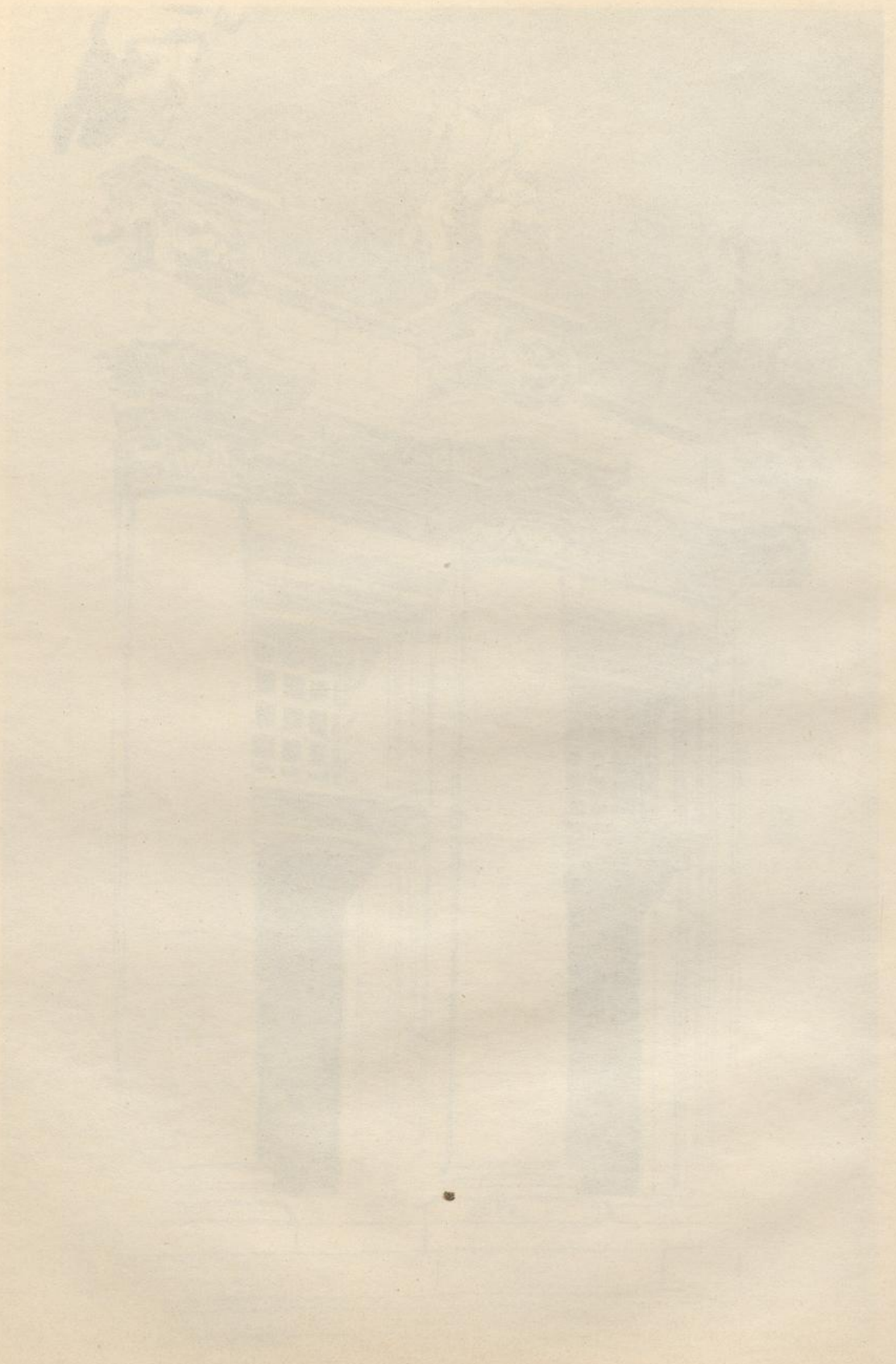
REINGOLD



PALAIS FÜR DIE DEUTSCHE MARINE. ENTWURF. 1898.



PALAIS FÜR DIE DEUTSCHE MARINE. DETAIL. 1898.

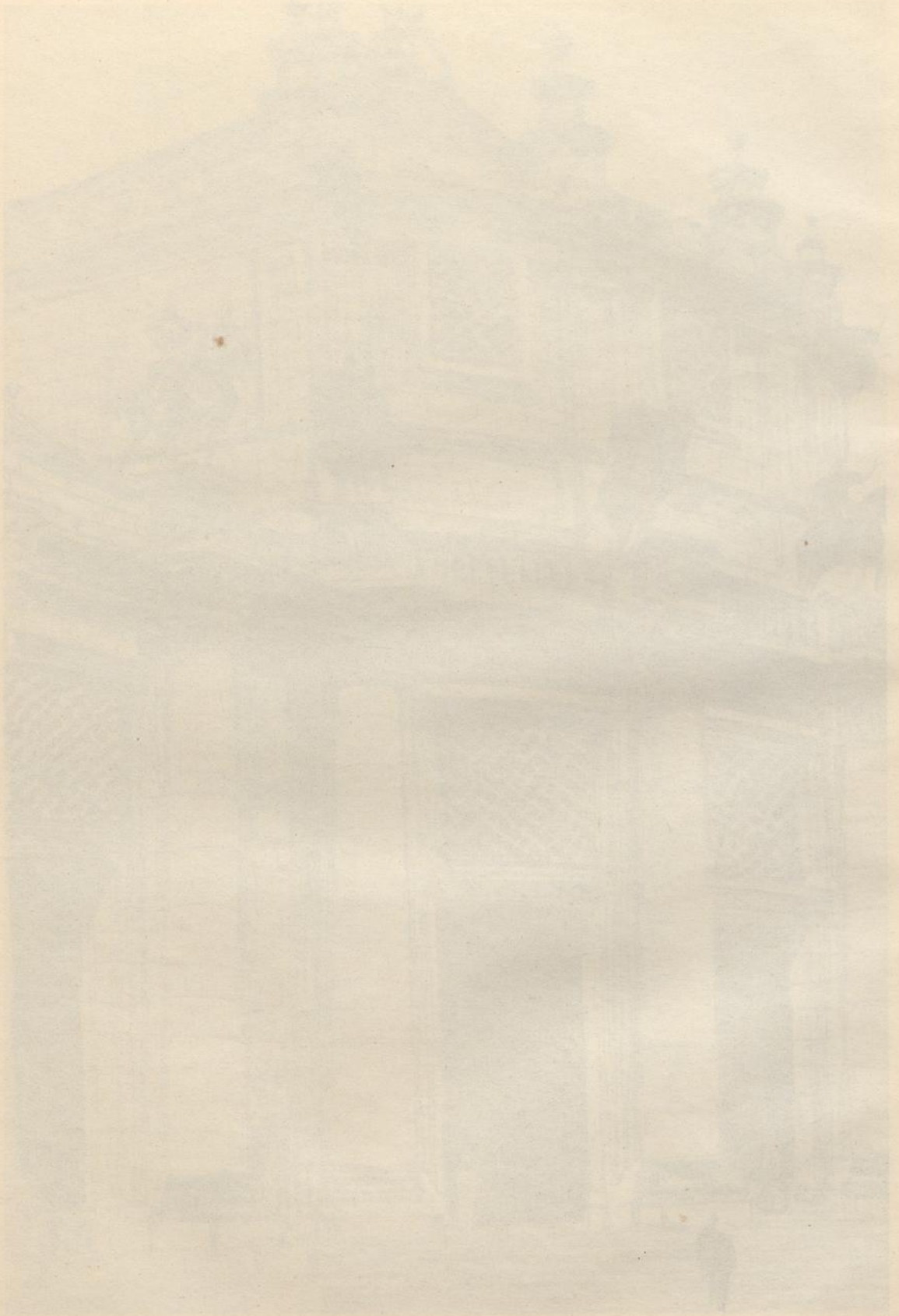


PAULUS FÜR DIE DEUTSCHE MARINE DETAIL 1888

WILHELM KREIS.



PALAIS FÜR DIE DEUTSCHE MARINE. DETAIL. 1898.



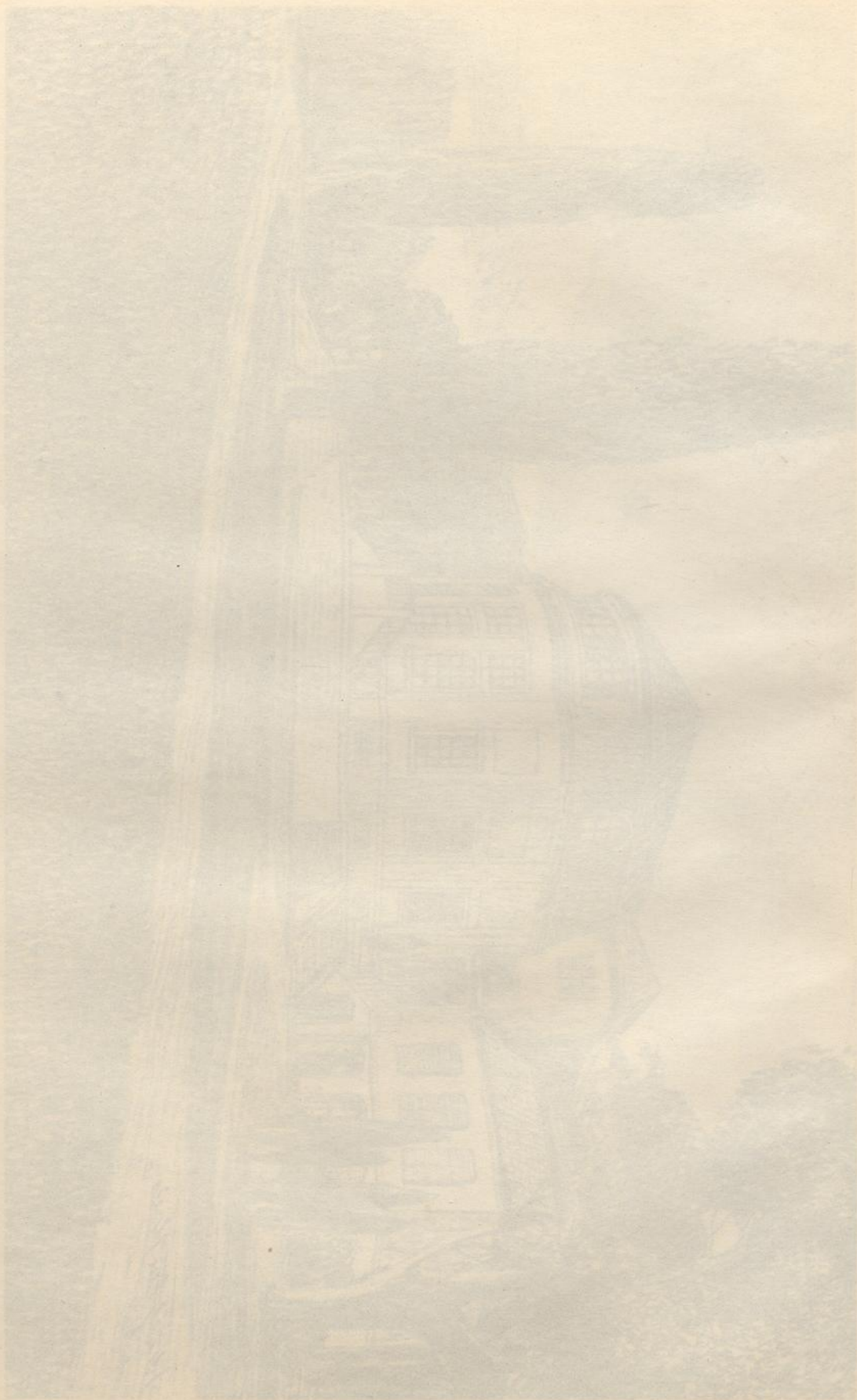
WILHELM KREIS.

PALACE FOR THE ELECTOR OF SAKSIA DETAIL 1898.



BURSCHENSCHAFTSHAUS BEI EISENACH, 1902.

1808. 10. 13. 1808. 10. 13. 1808. 10. 13.



WILHELM KREIS.

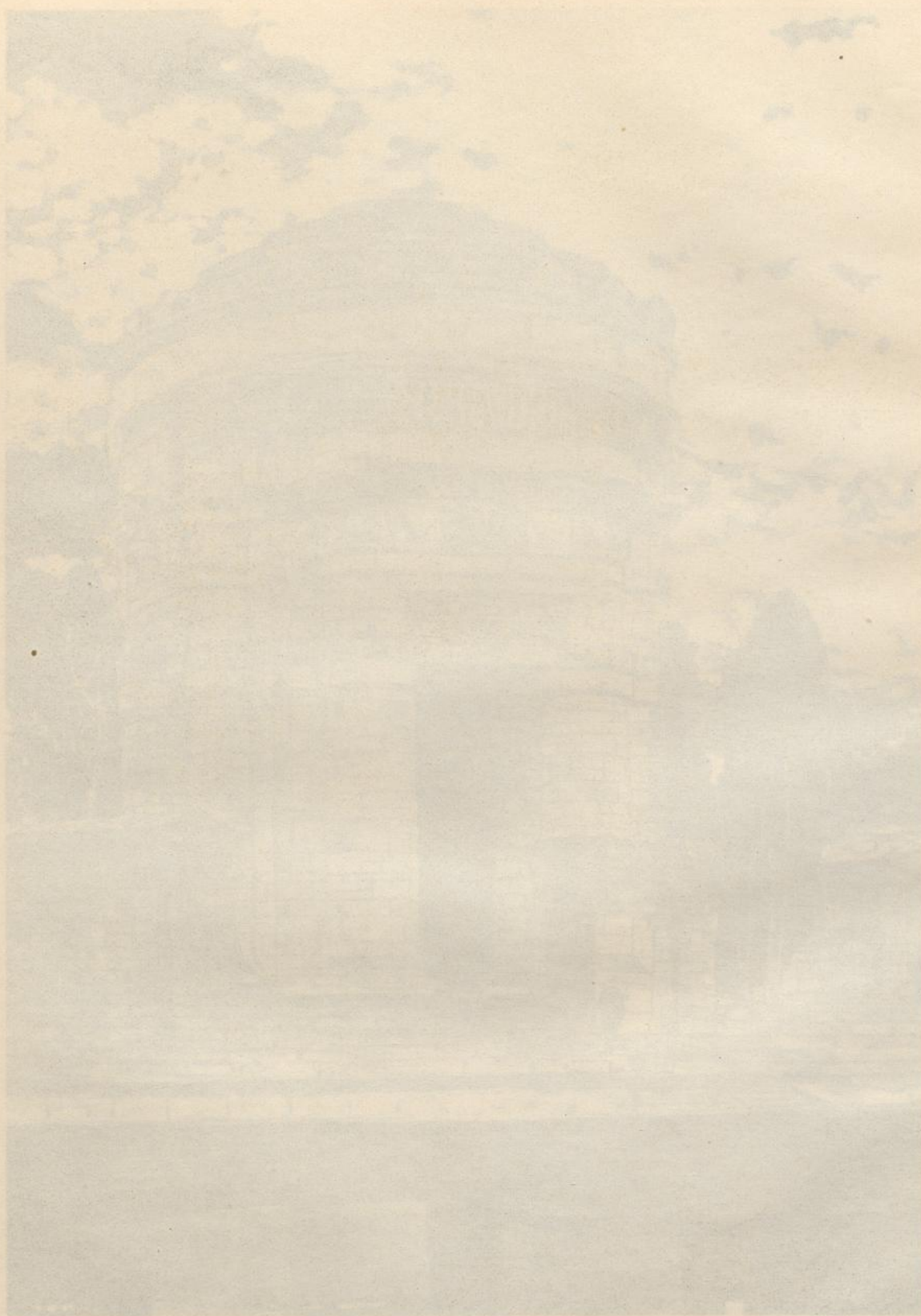


SPEISEZIMMER IM HAUSE WILHELM KREIS.

WILHELM KREIS.



BISMARCK-GRAB. 1898.



BISMARCK STR. 1888



SKIZZE FÜR HOLZGESCHNITZTE BANK, 1898.



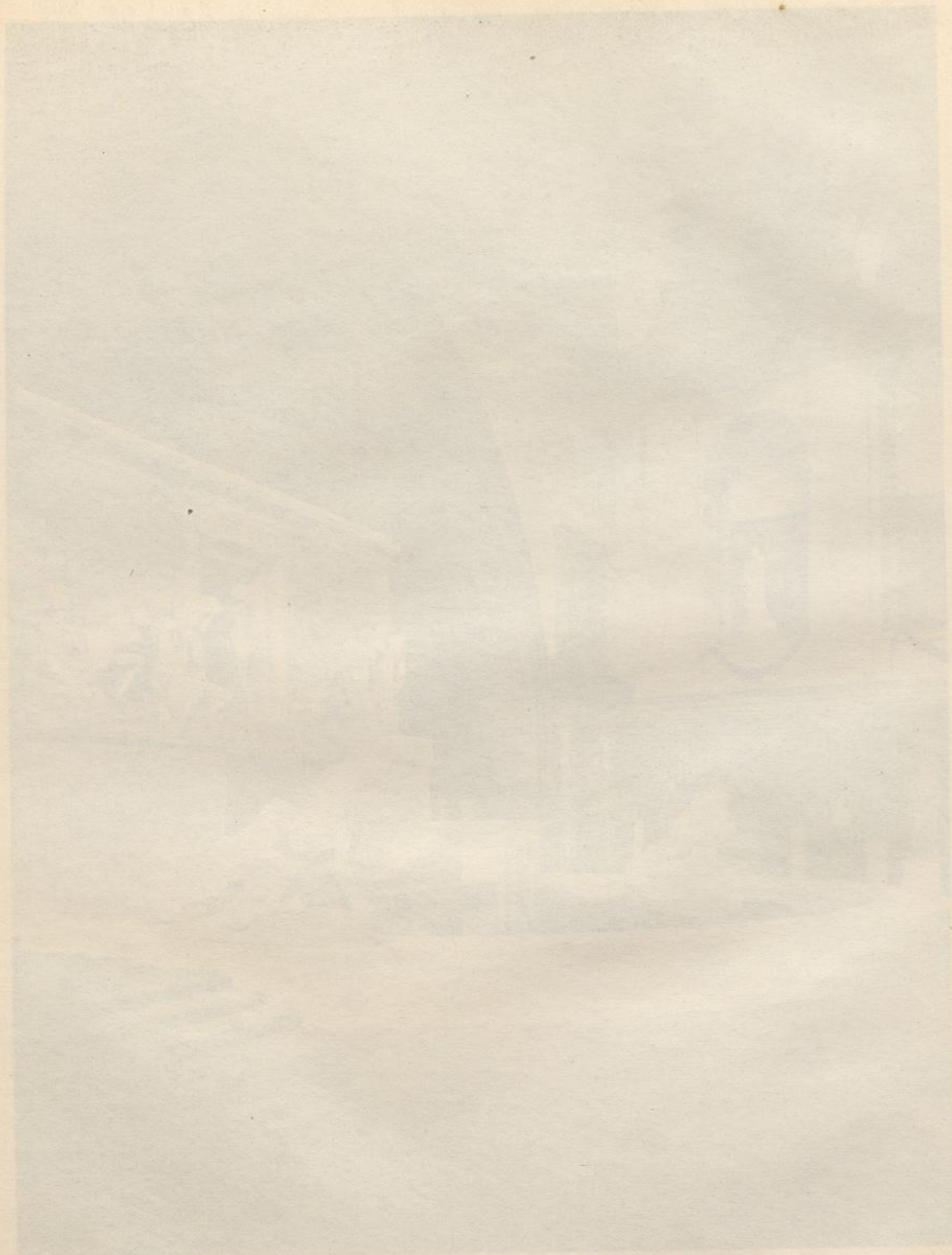
DRUCK VON H. W. KREUZER, 1898

WILHELM KREIS.



INTERNATIONALE KUNSTAUSSTELLUNG DRESDEN. 1901.

GROSSE SKULPTURENHALLE. ENTWURF U. DETAIL.



INTERNATIONALE KUNSTFESTSTELLUNG DRESDEN 1901

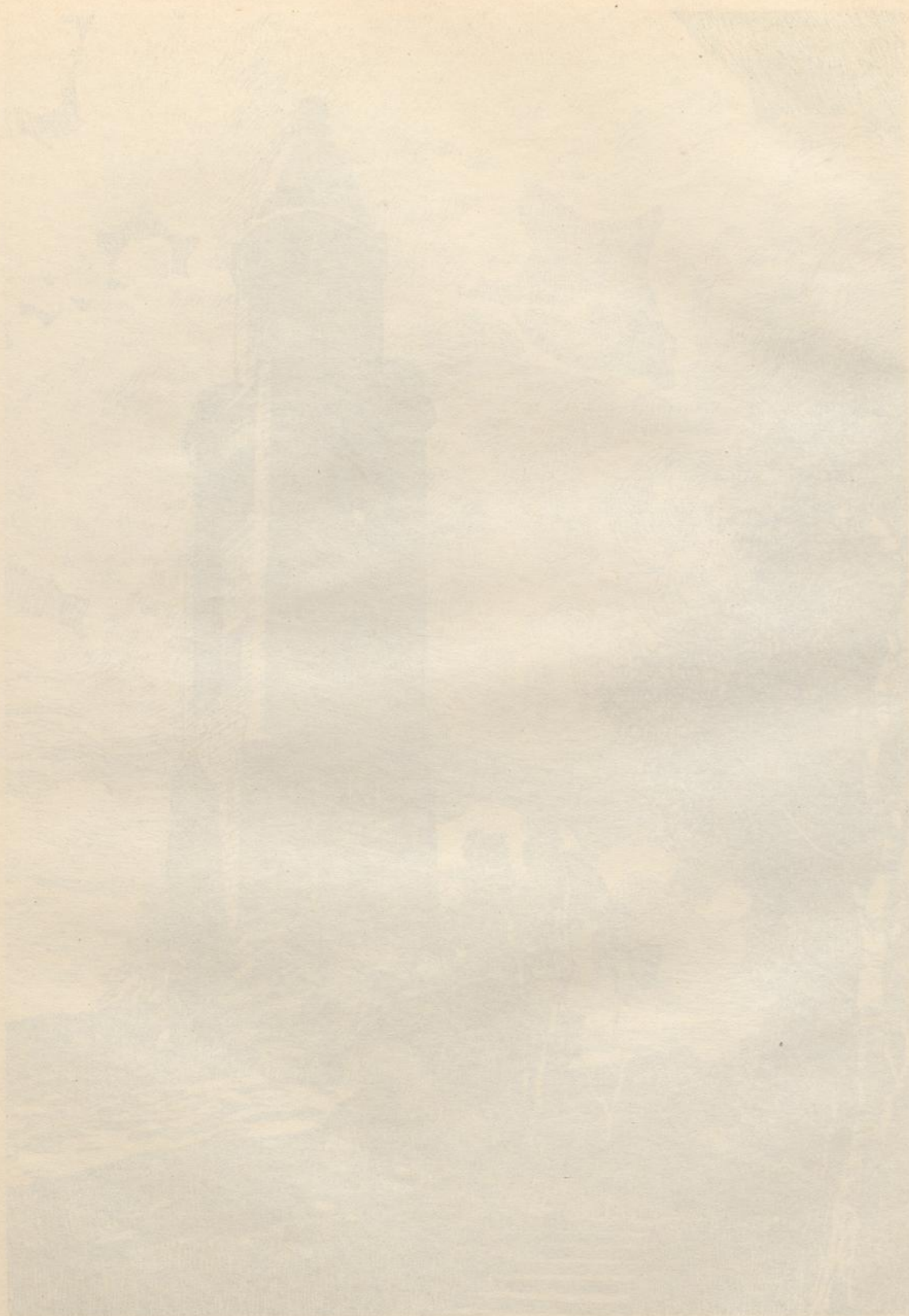
GRÖSSE UND FORM DER KUNSTWERKE

WILHELM KREIS.



AUSSICHTSTHURM BEI ASCH IN BÖHMEN. 1901.
IM BAU BEGRIFFEN.

WILHELM KREIS



RUSSKOSTHUM BEI RASCH IN BÖHMEN 1901

IM BAHN GEBIET

121
WILHELM KREIS.



BISMARCKTHURM. 1901.



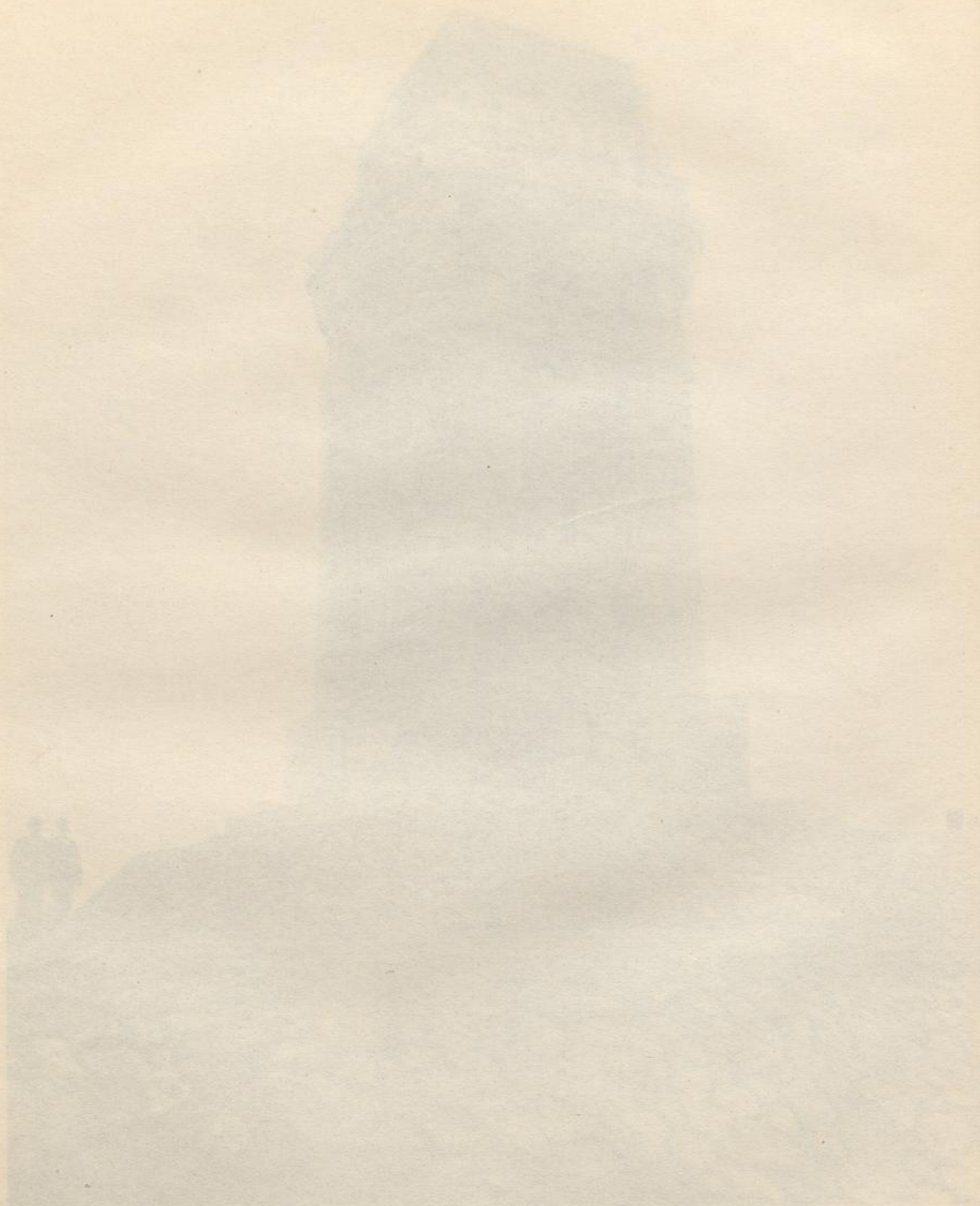
WILHELM KREIS.



BISMARCKSÄULE DER MARK BRANDENBURG BEI ZEHDENICK.

ERBAUT 1900.

WILHELM KREIS



BISMARCKSALLE FÜR MARK-GRÜNDUNG DER ZEITUNG

ERBUNT 1900

WILHELM KREIS.

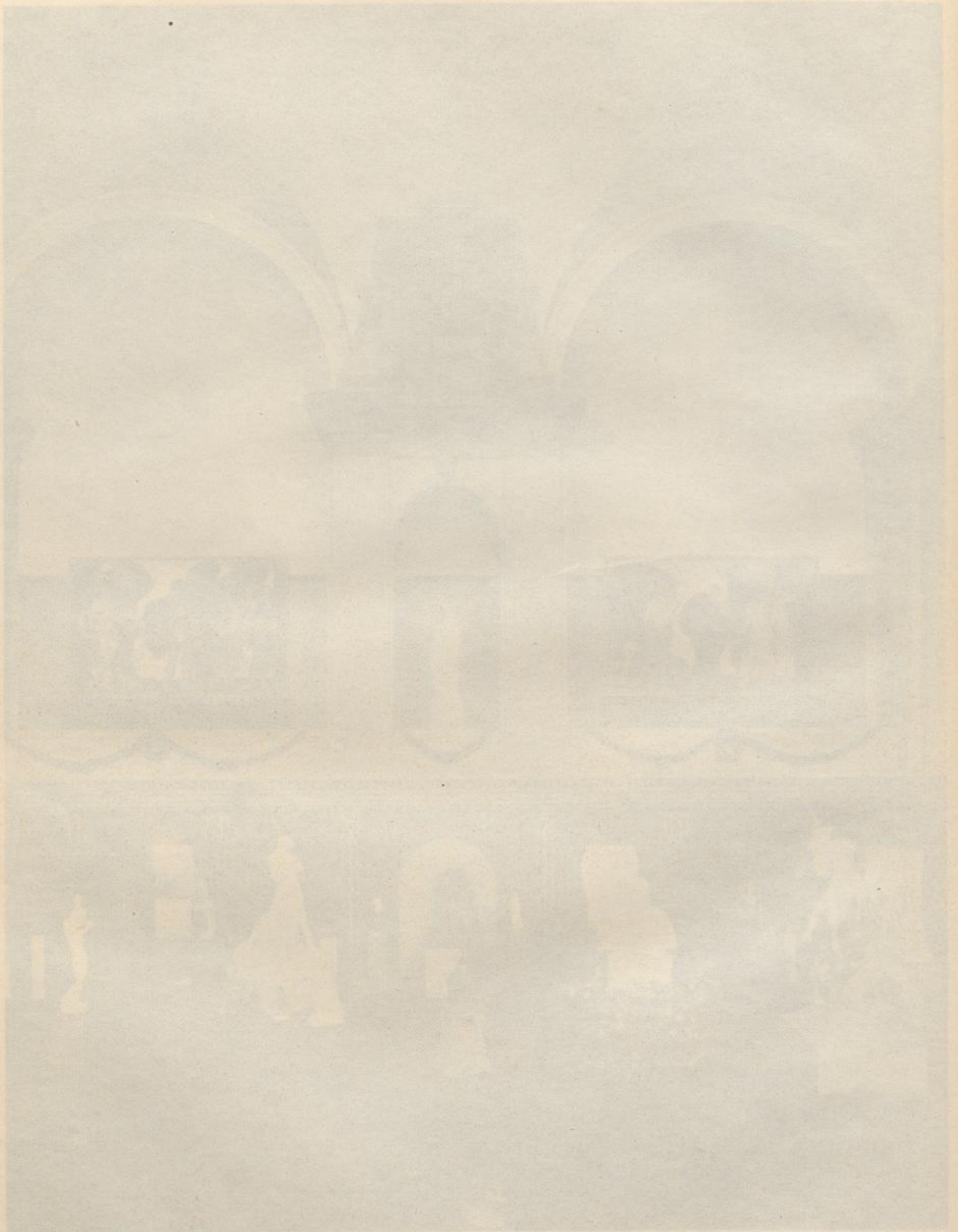


INTERNATIONALE KUNSTAUSSTELLUNG DRESDEN. 1901.

ÖSTLICHER MITTELBAU DER GROSSEN SKULPTURENHALLE.

ENTWURF, DETAIL, AUSFÜHRUNG.

WILHELM KREIS

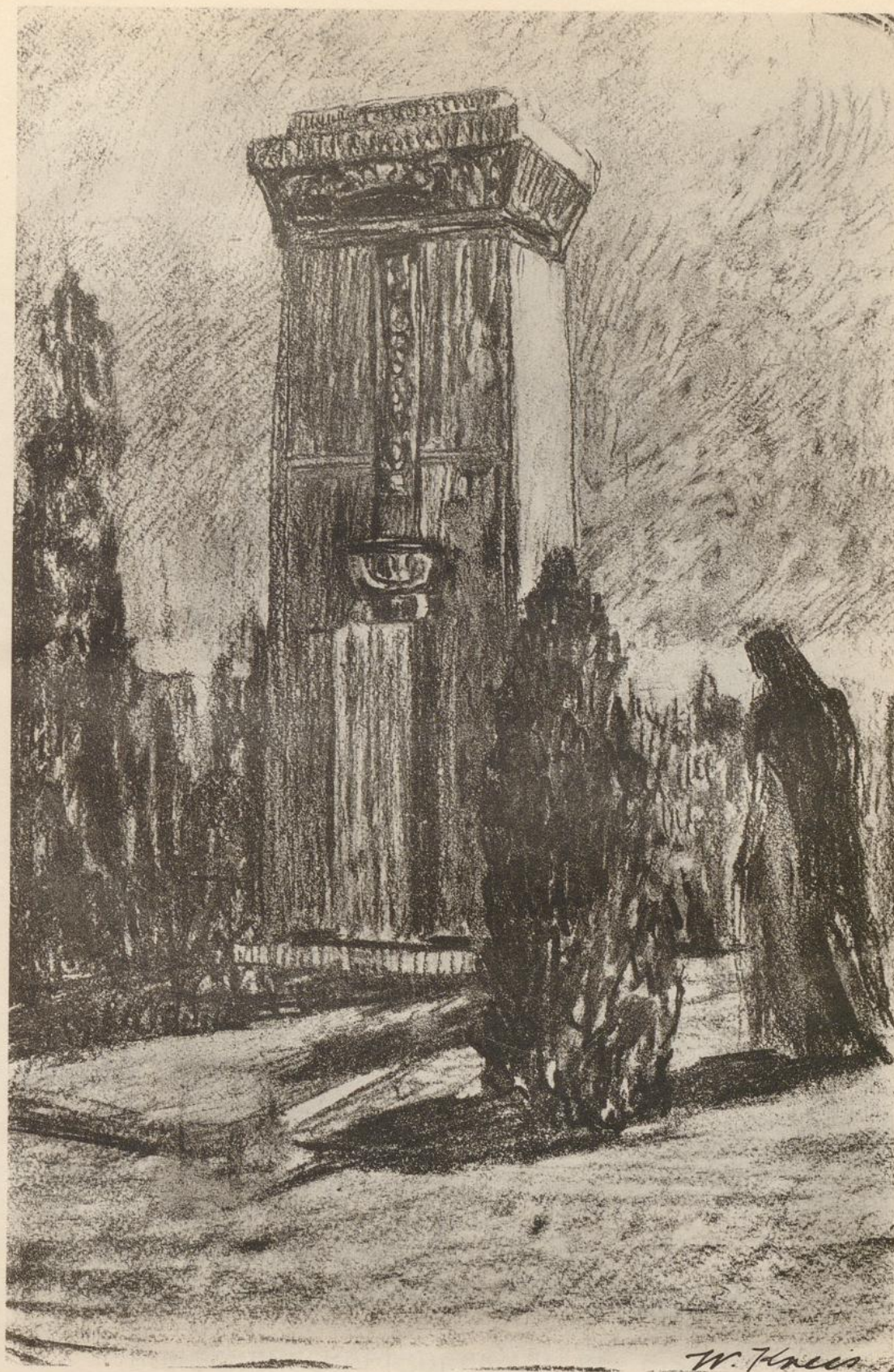


INTERNATIONALE KUNSTAUSSTELLUNG DRESDEN 1901

ÖSTLICHE WINGEN DER GROSSEN SKULPTURENHALLE

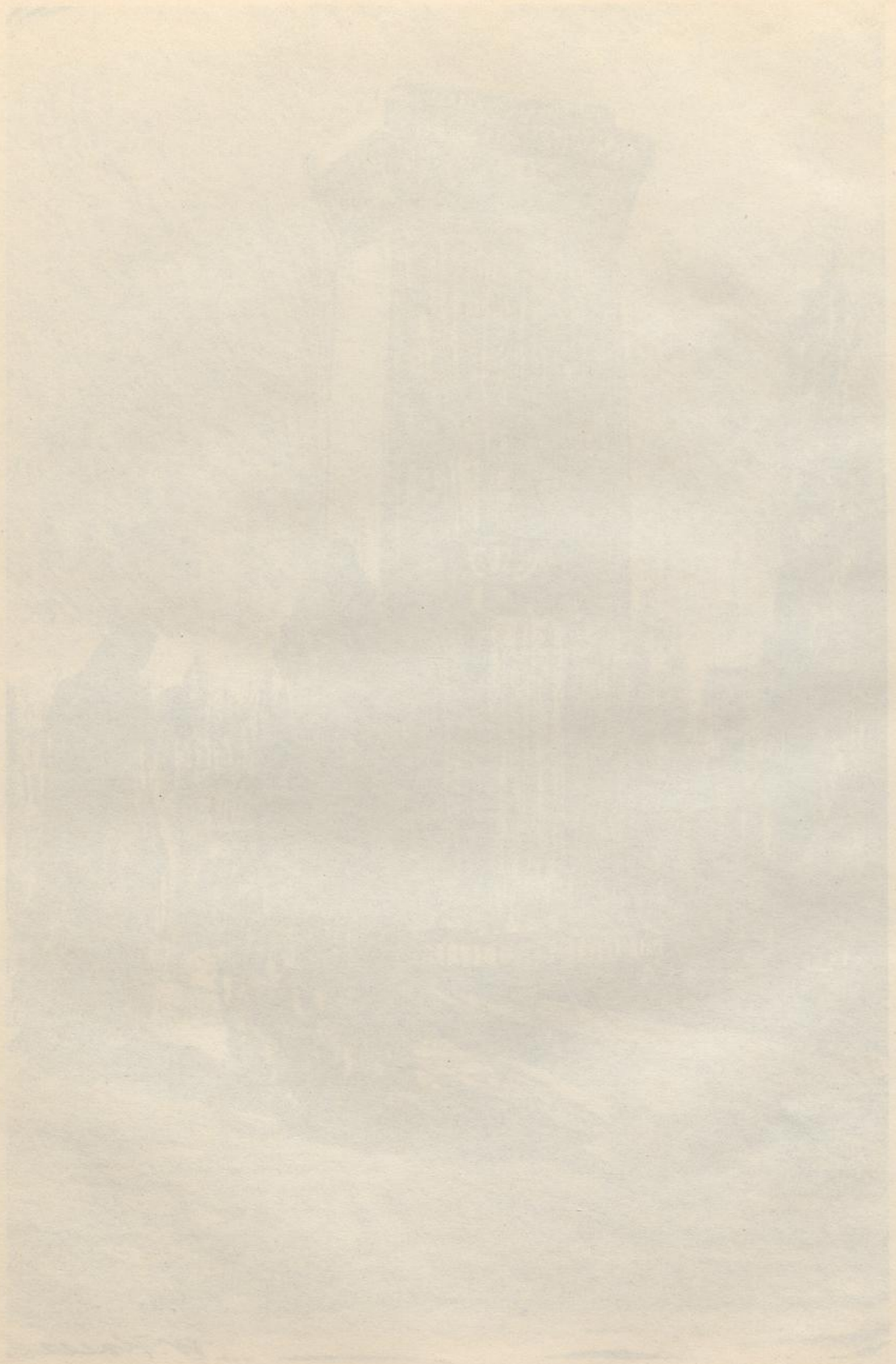
1. WINGEN AUSSTELLUNG

WILHELM KREIS.



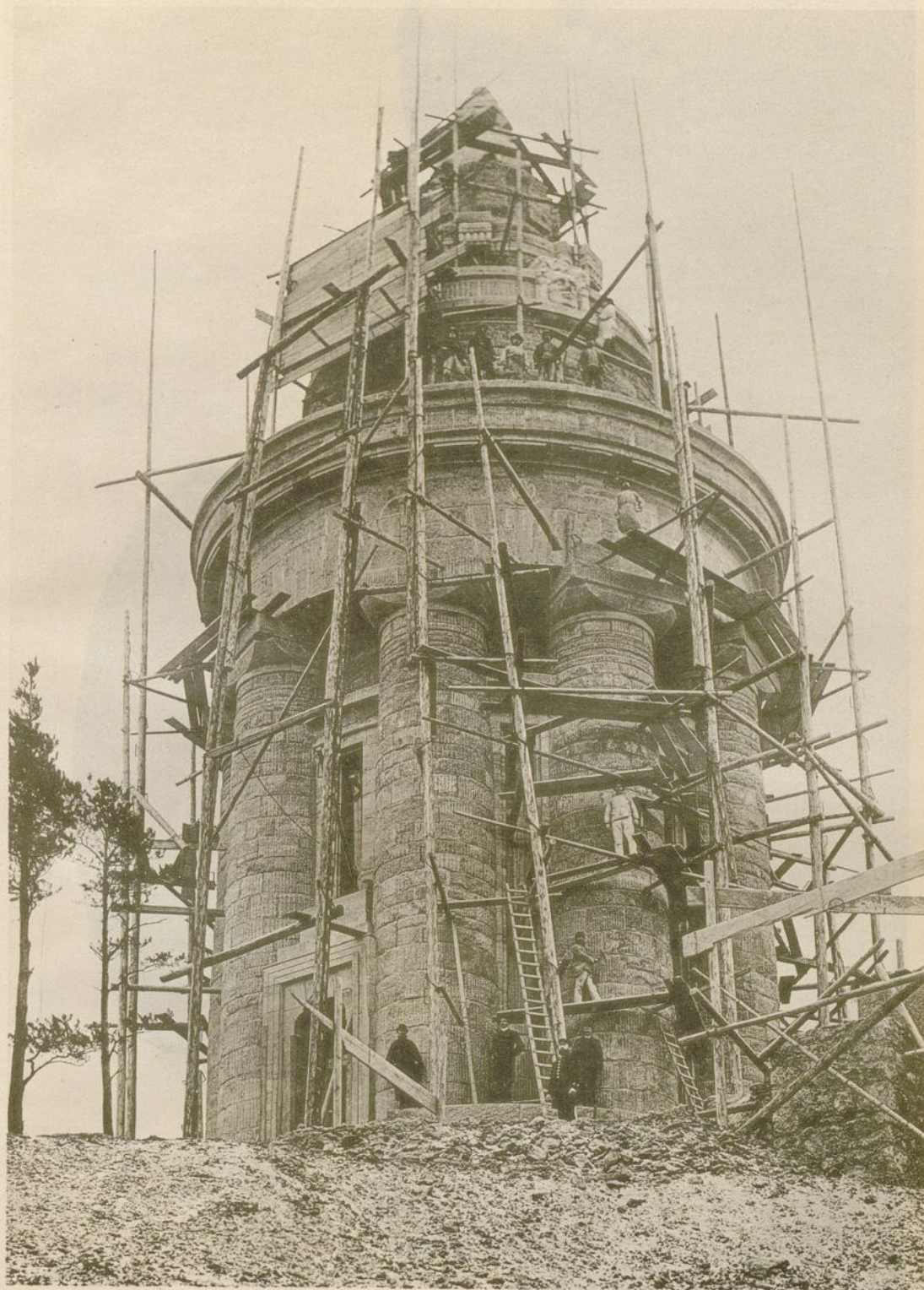
GRABDENKMAL. 1902.

WILHELM KREIS



VERLAG VON J. F. NEBEL

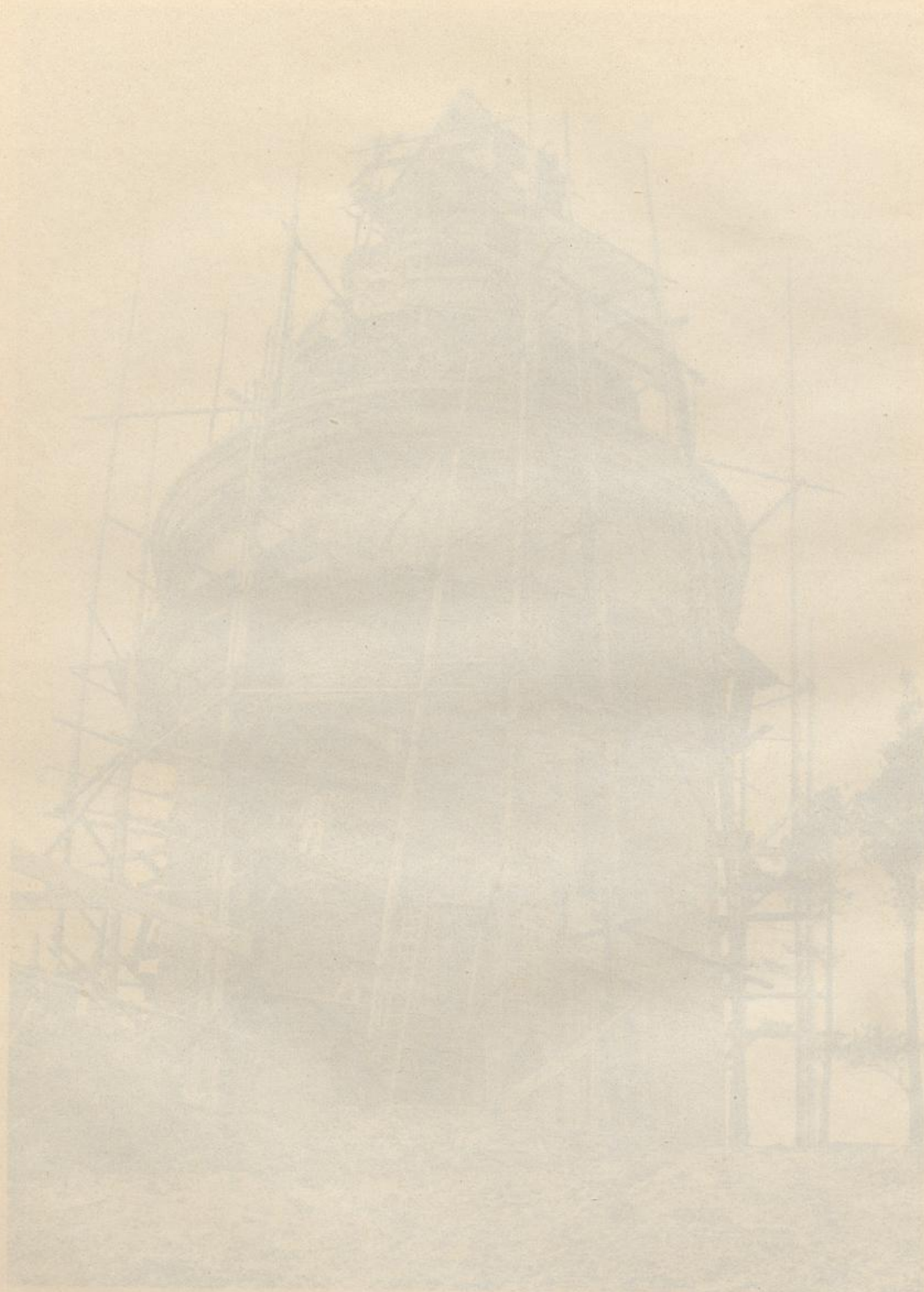
WILHELM KREIS.



BURSCHENSCHAFTSDENKMAL BEI EISENACH.

ERBAUT 1900 - 1902.

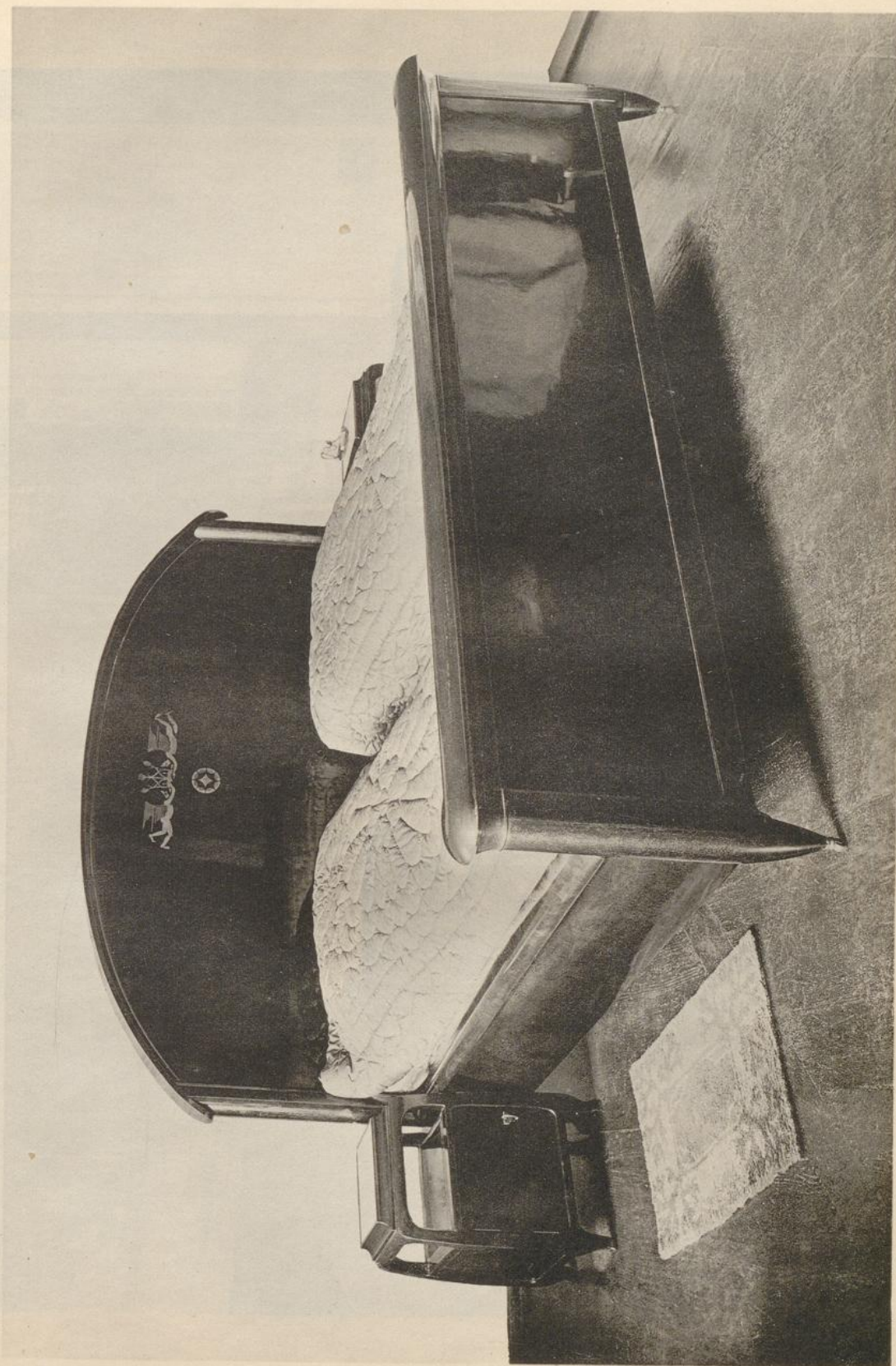
WILHELM KREIS



BURSCHENSCHAFTSFEIERN AM 1. SEPTEMBER

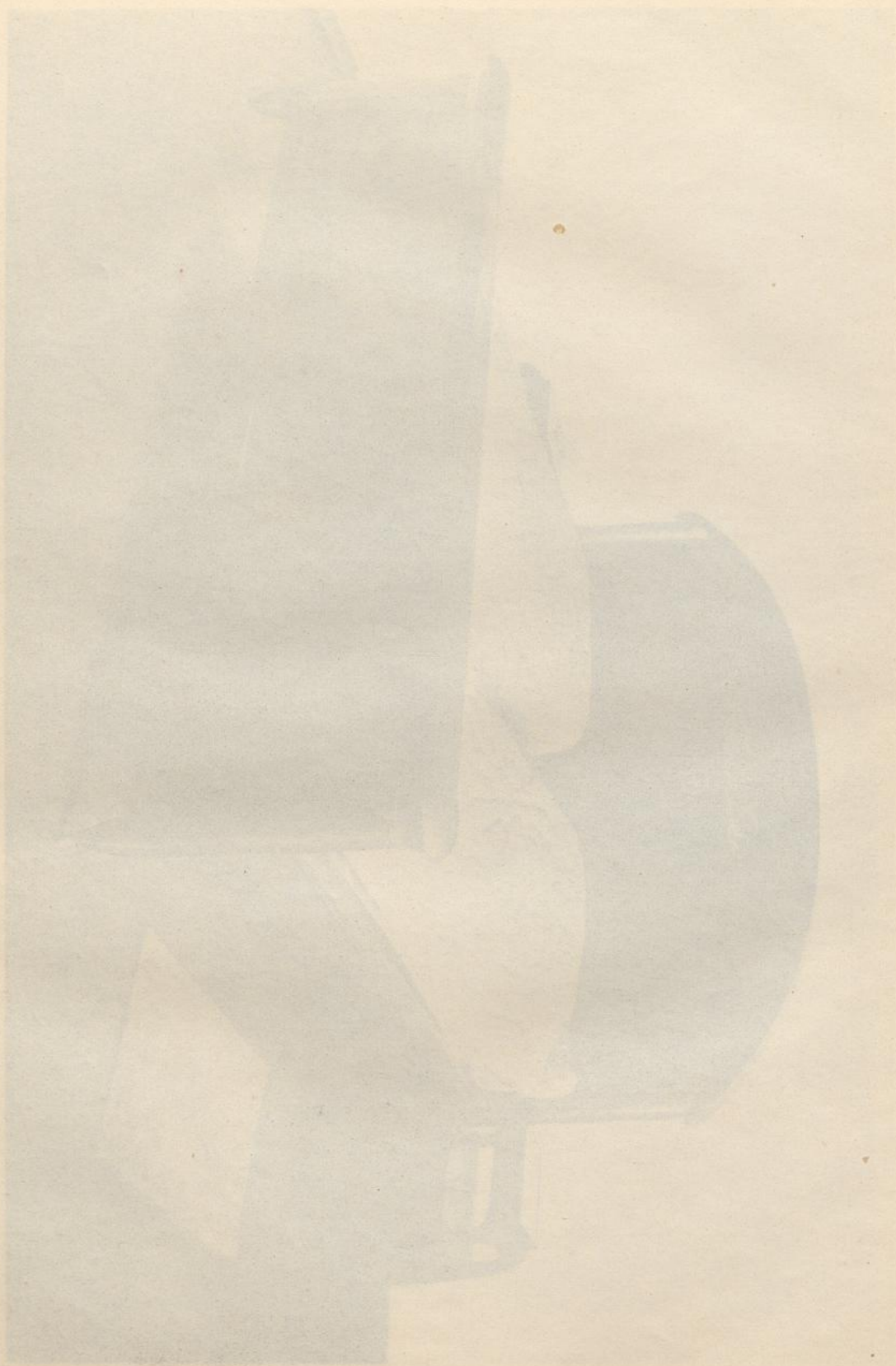
ERHALT 1900-1902

WILHELM KREIS.



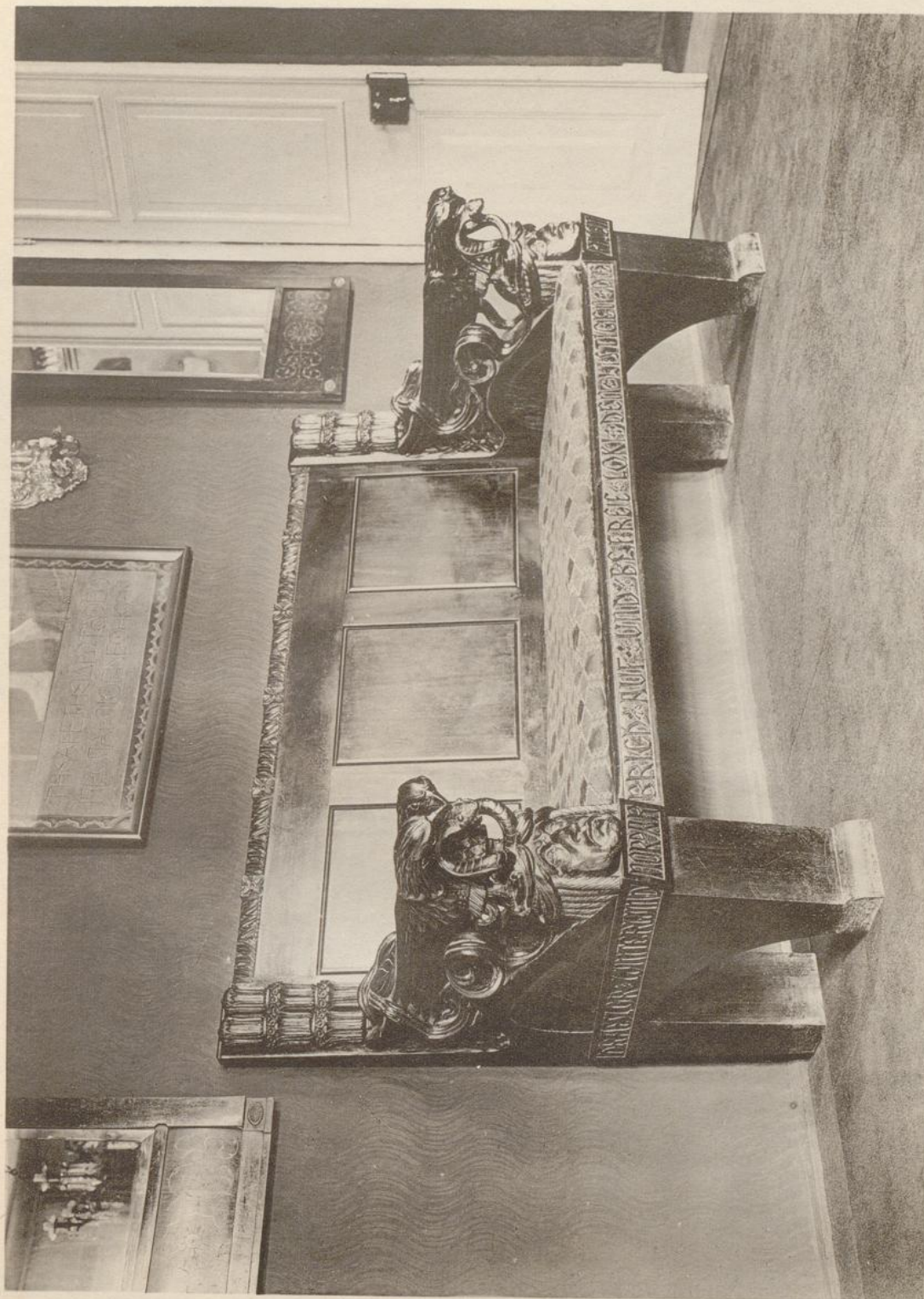
BETT IM HAUSE WILHELM KREIS, 1899.

BELL IN HAIRDE WILHELM KREIS 1883



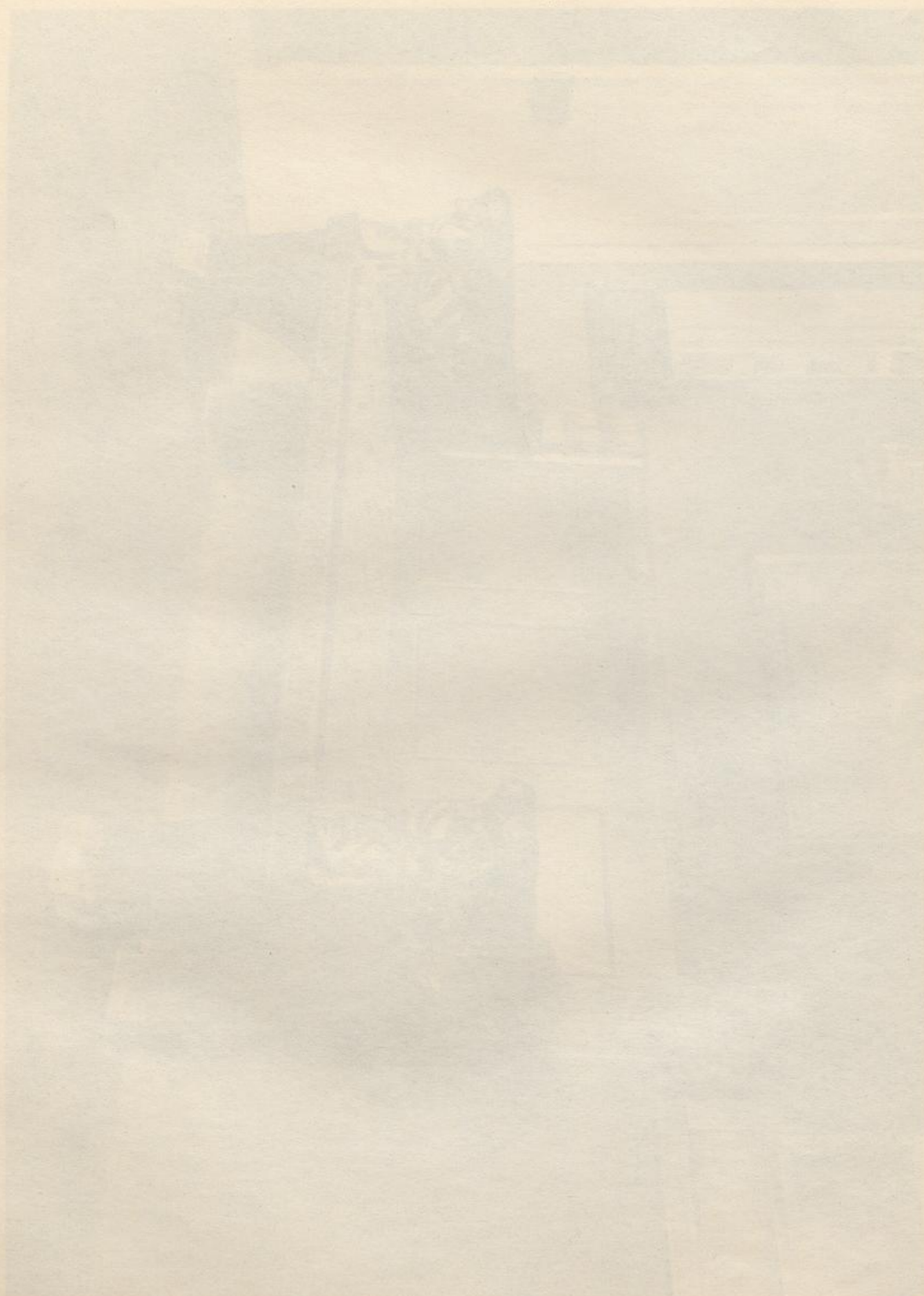
WILHELM KREIS

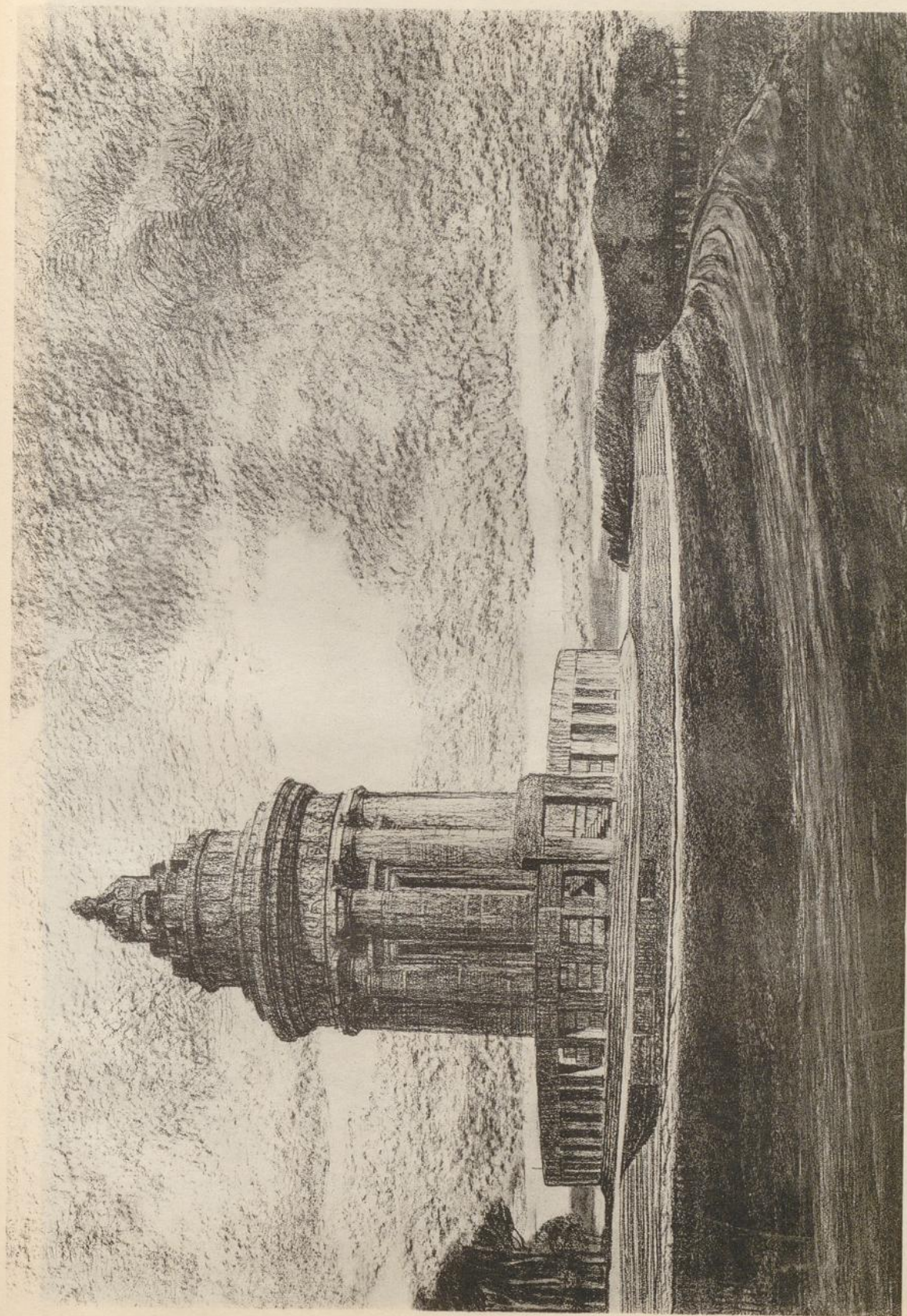
WILHELM KREIS



HOLZGESCHNITZTE BANK. 1899.

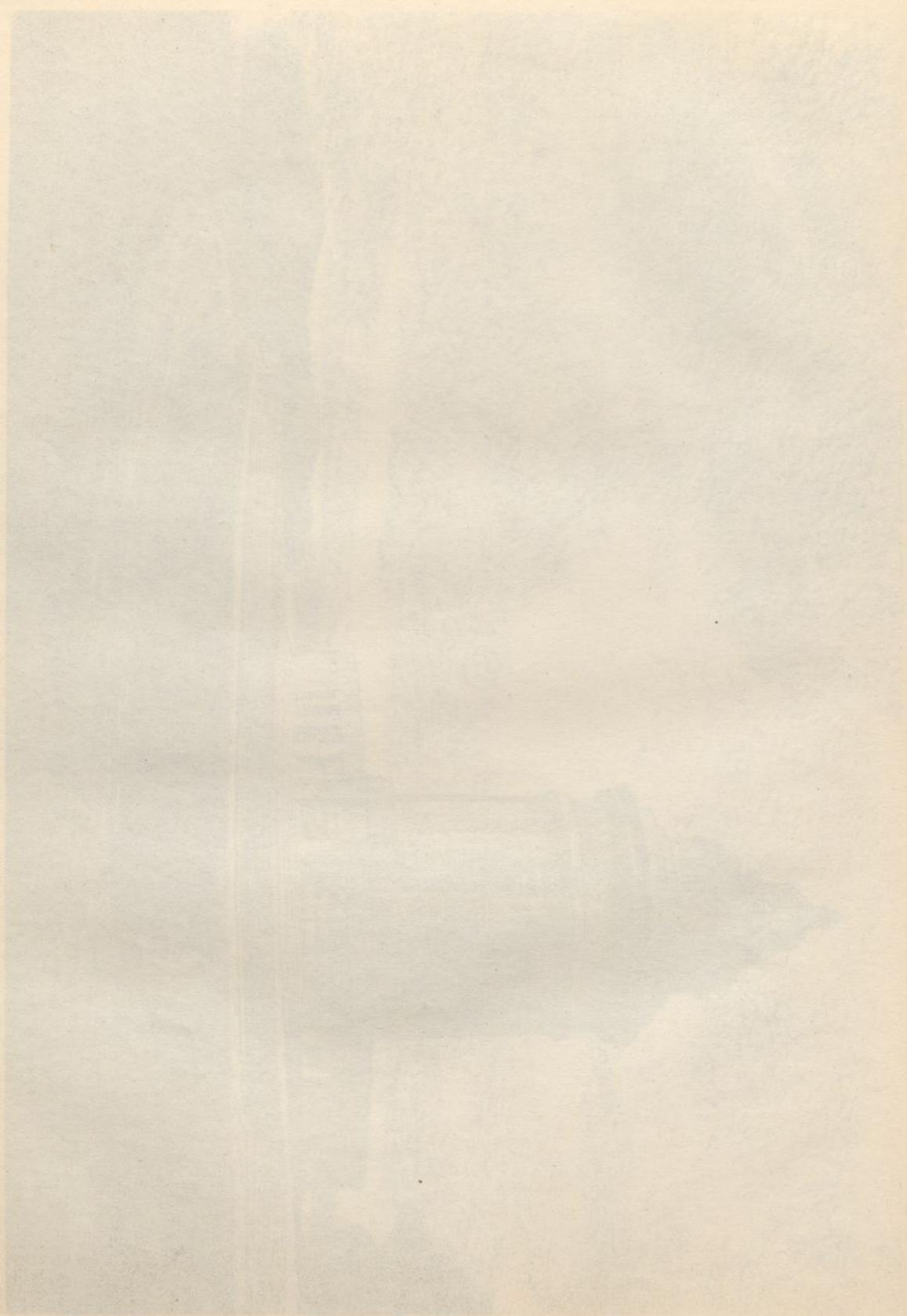
1001022041116 3 JULY 1988





BURSCHENSCHAFTSDENKMAL BEI EISENACH. 1899.

1838. NOVEMBER 18. AM NACHMIDDAG 2. UHR



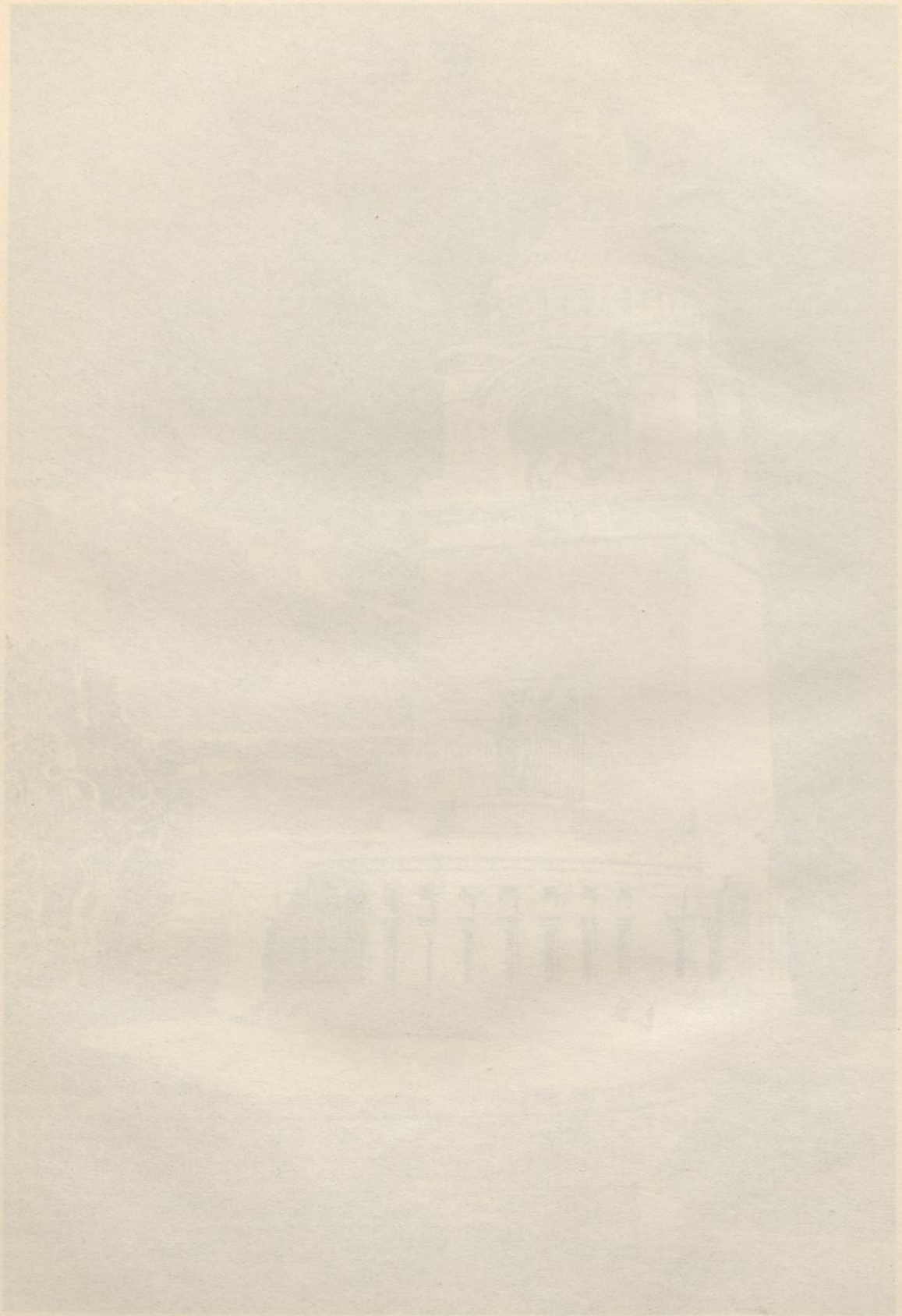
WILHELM KREIS.



VÖLKERSCHLACHT-DENKMAL LEIPZIG. 1897.

• VARIANTE.

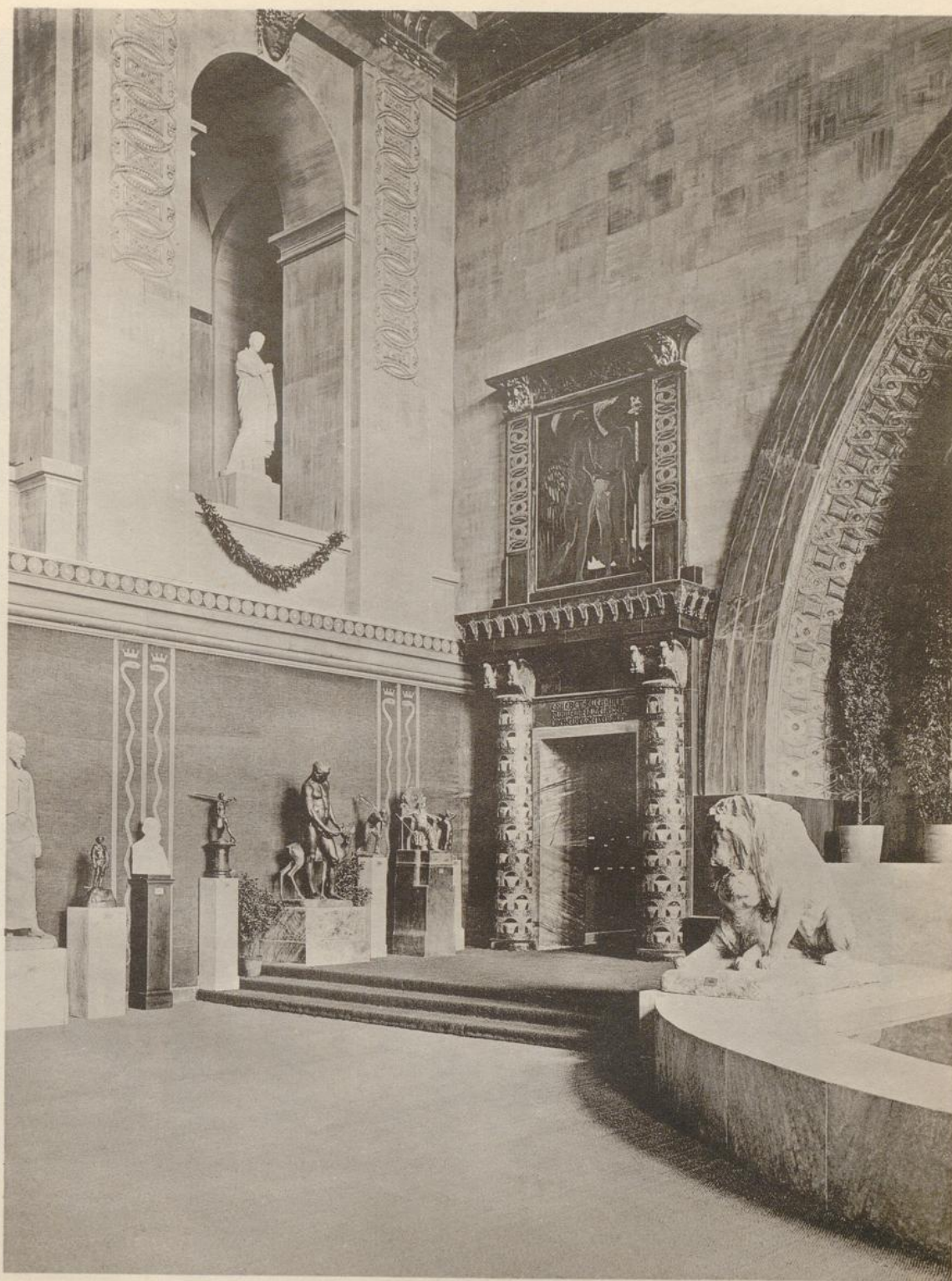
WILHELM KREIS



UNIVERSITÄTS-BIBLIOTHEK PADERBORN

1911

WILHELM KREIS.

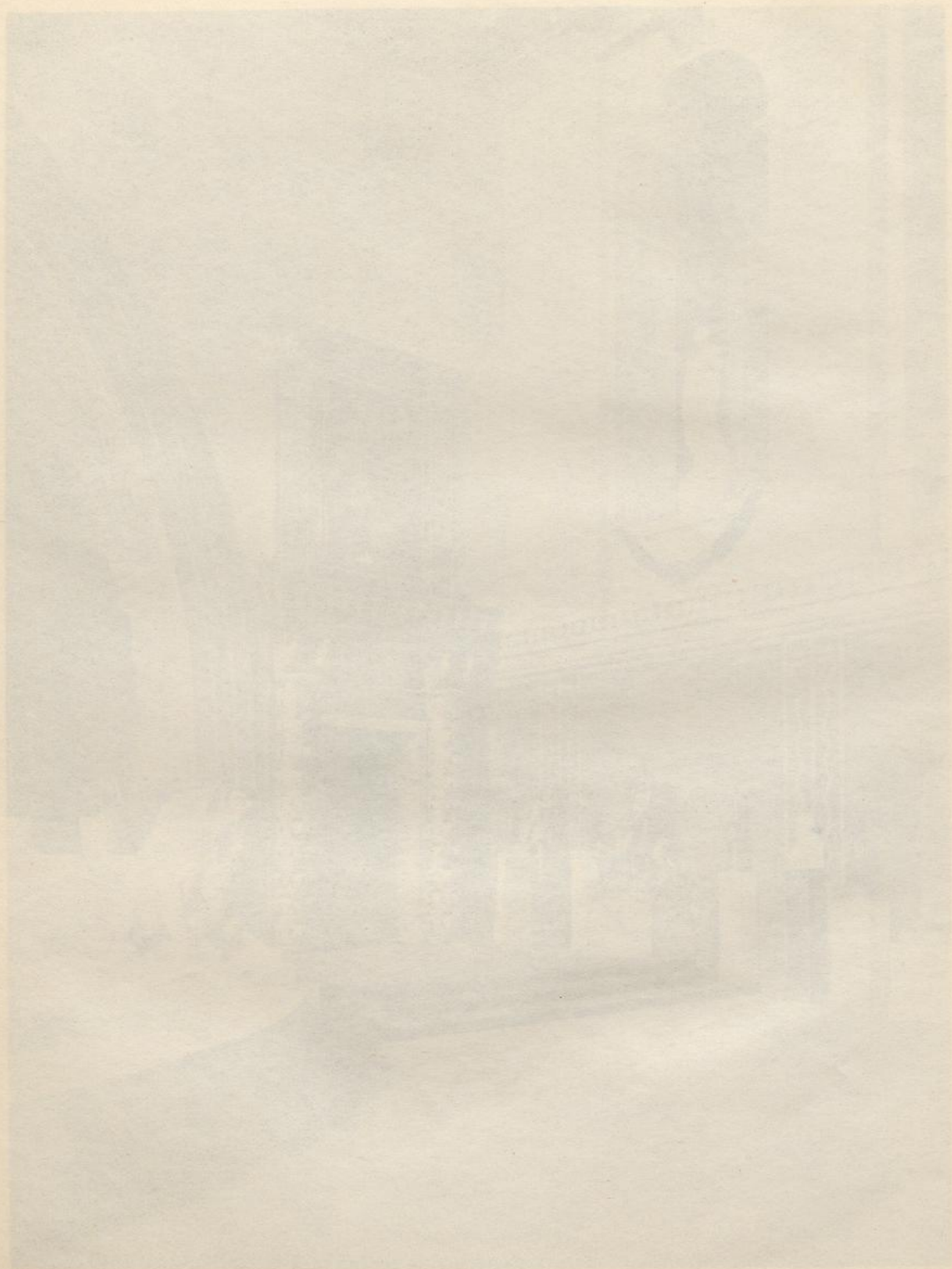


INTERNATIONALE KUNSTAUSSTELLUNG DRESDEN. 1901.

SÜDÖSTLICHE ECKE DER GROSSEN SKULPTURENHALLE.

ENTWURF. DETAIL. AUSFÜHRUNGSLEITUNG.

WILHELM KREIS



INTERNATIONALE KUNSTAUSSSTELLUNG BREMEN 1901

NEUBAU DER GROSSEN KUNSTHALLE

ENTWURF: DETAIL AUS DER KUNSTHALLE

WILHELM KREIS.

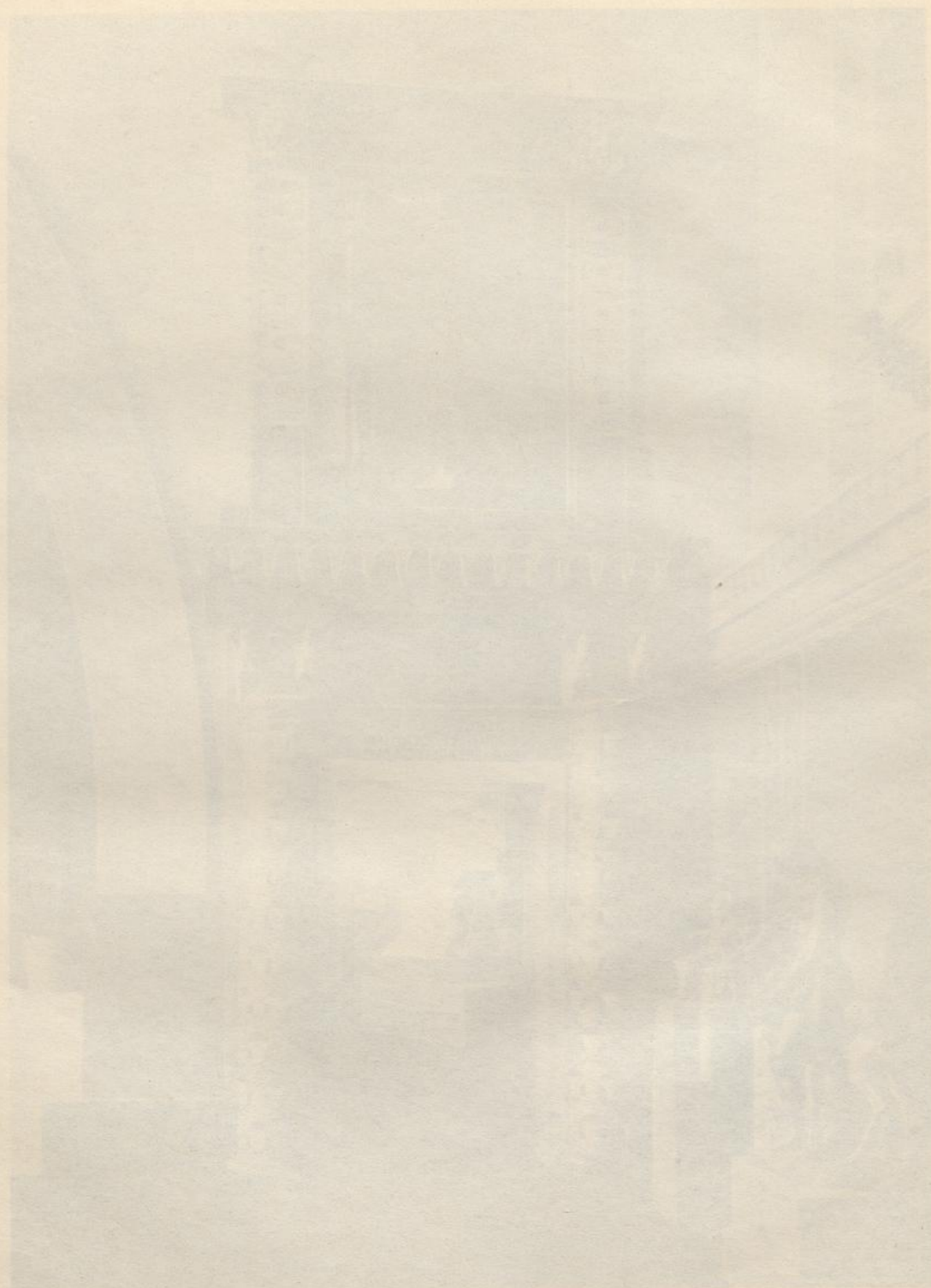


INTERNATIONALE KUNSTAUSSTELLUNG DRESDEN. 1901.

SÜDÖSTLICHES PORTAL DER GROSSEN SKULPTURENHALLE

ENTWURF, DETAIL, AUSFÜHRUNGSLEITUNG.

WILHELM KREIS

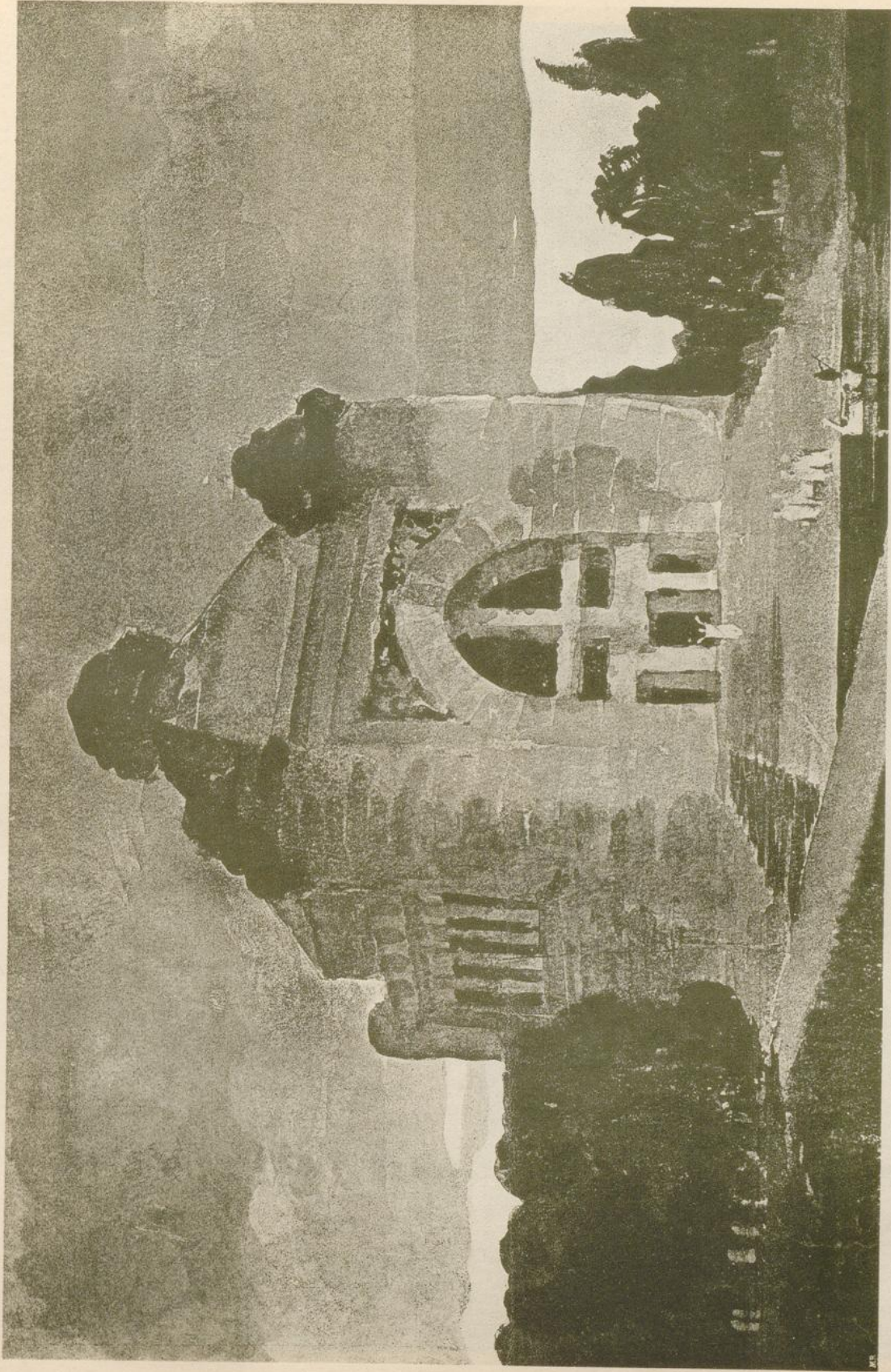


INTERNATIONALE KONGRESS-VEREINIGUNG DER SCHÖNHEIT

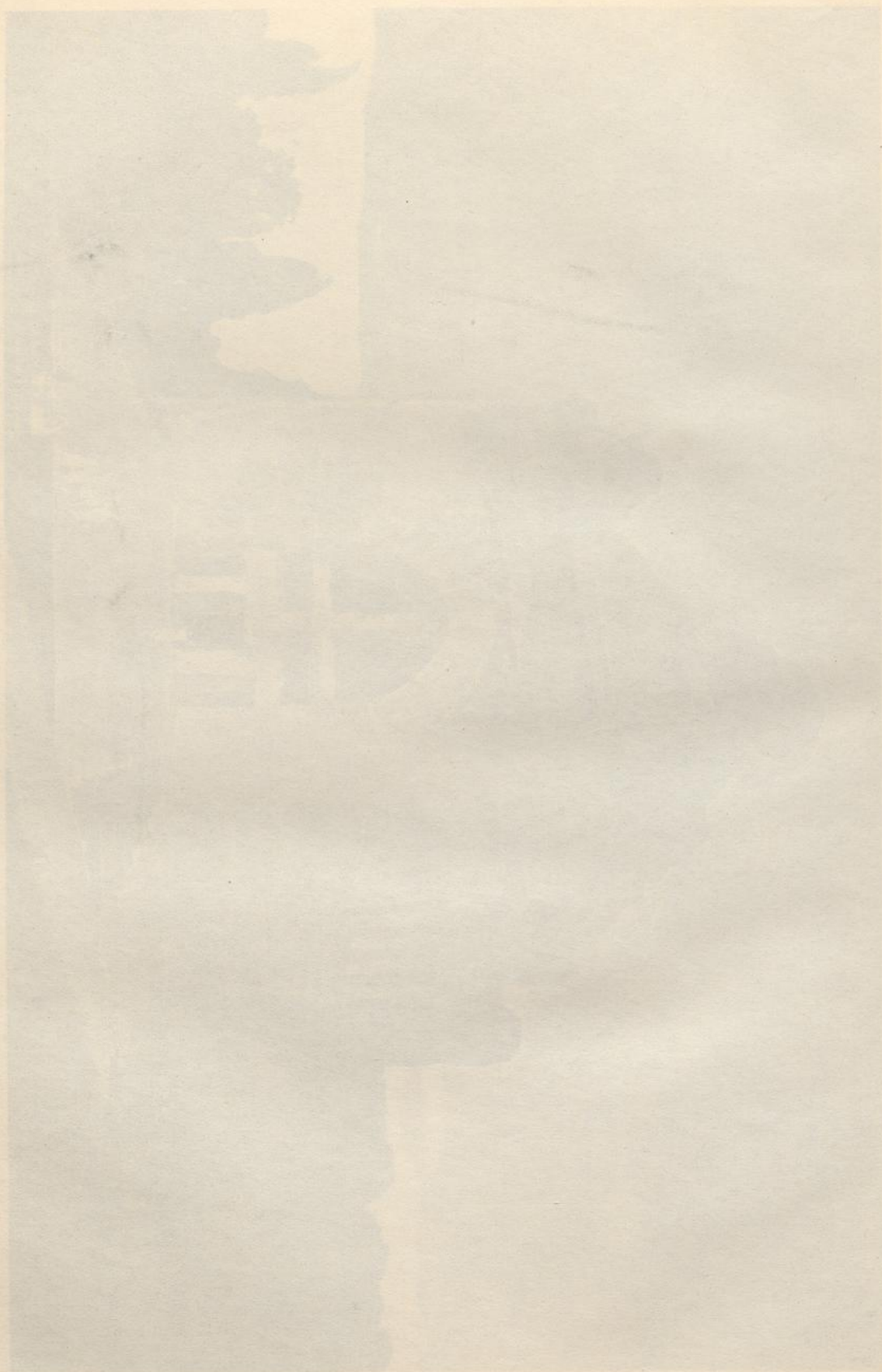
VEREINIGUNG DER KUNST- UND KUNST-VEREINIGUNG

IN DER KUNST-VEREINIGUNG

WILHELM KREIS



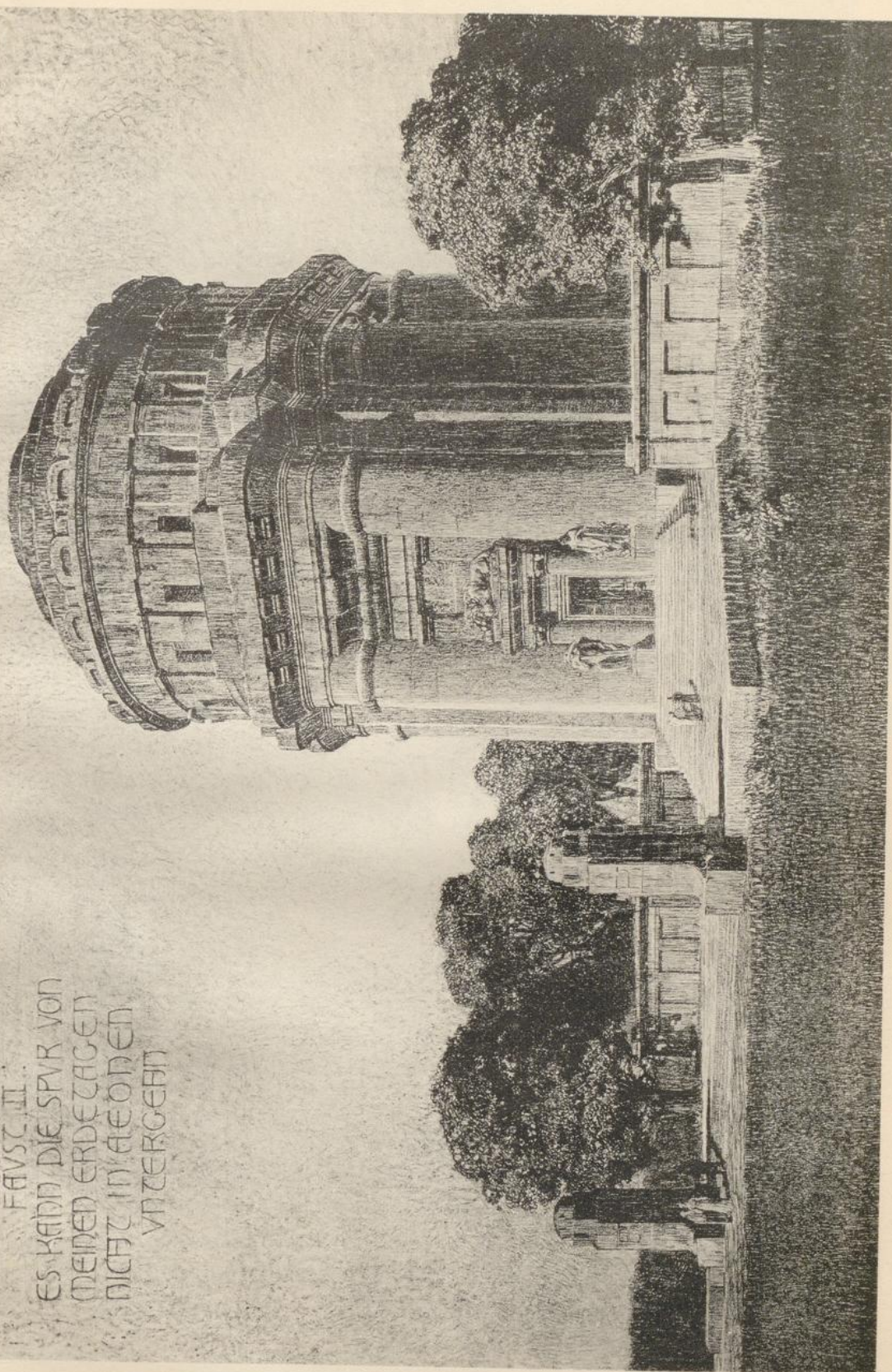
EIN HELDENGAB-STUDIE, 1896.



0881 510075 - 6600000000000000

WILHELM KREIS

FAVST, III.
ES KÄNN DIE SPUR VON
MEINEN ERDEZAGEN
NICHT IN ALLEN
WINTERGEBIRG

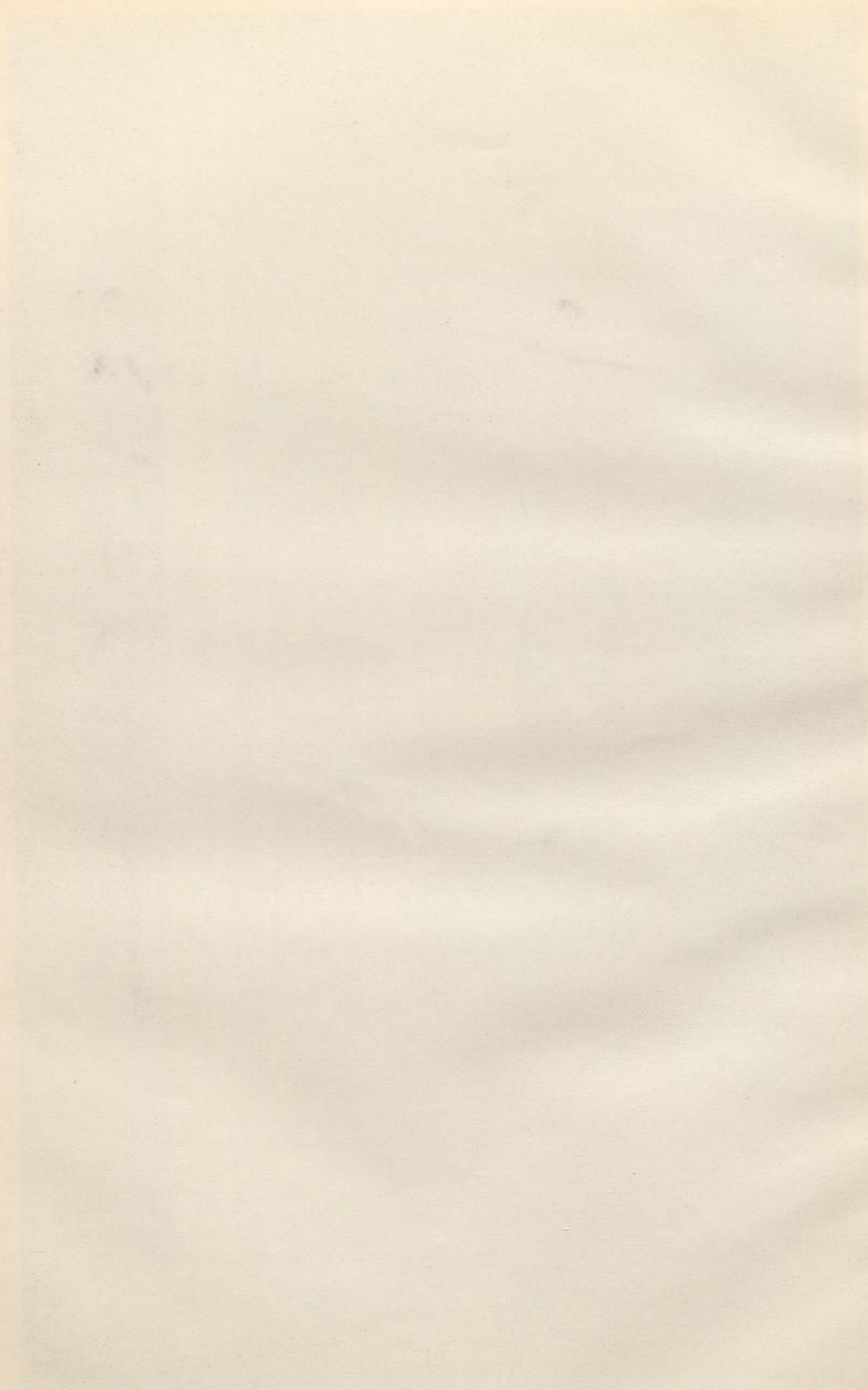


BISMARCKDENKMAL FÜR HAMBURG, KONKURRENZ III. PREIS 1901.



BISMARCKDENKMAL FÜR HAMBURG (FIGUR V. HUDLER)

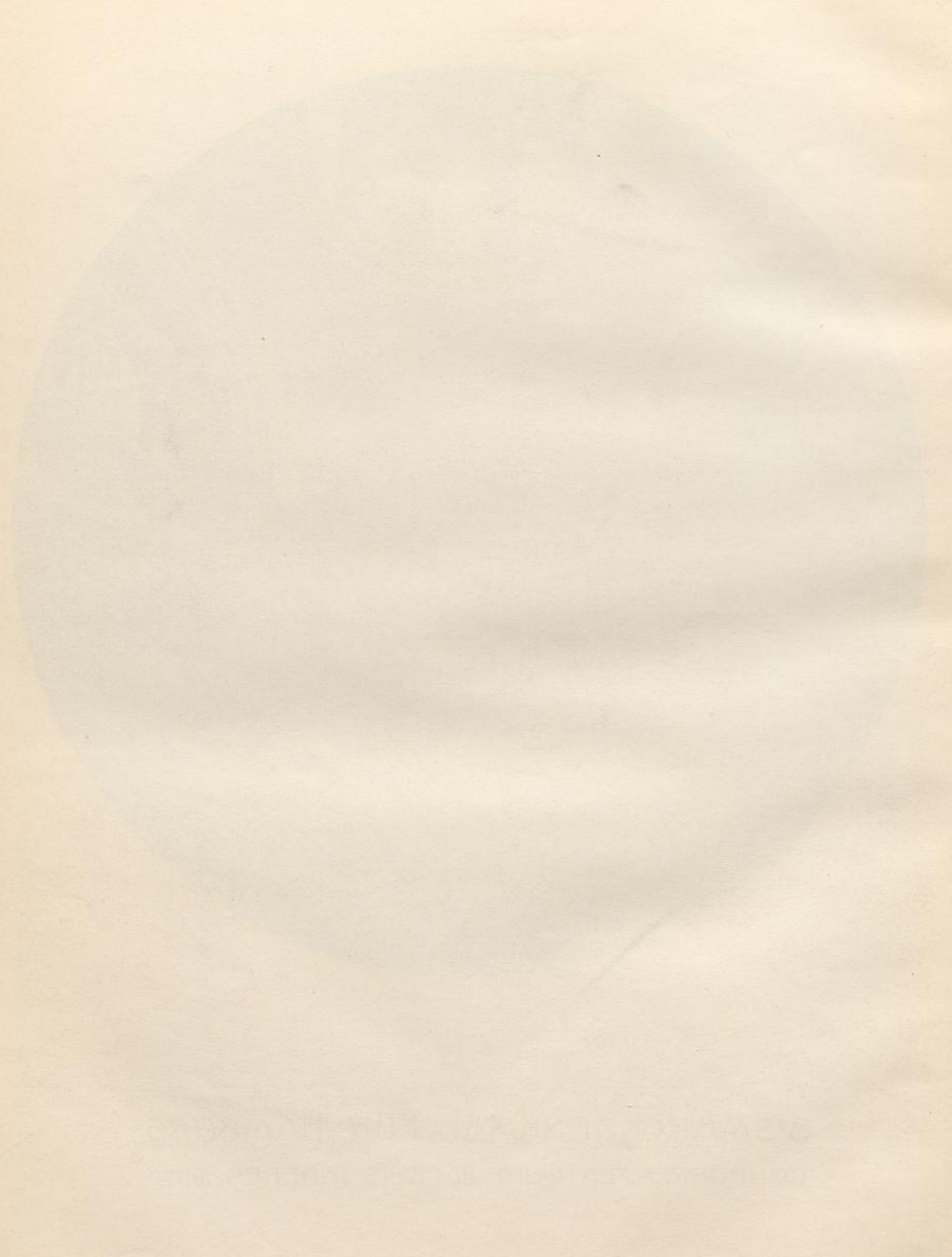
ENTWURF ANGEKAUFT. 1902.



WILHELM KREIS.



BISMARCKDENKMAL FÜR HAMBURG
CONKURRENZENTWURF III. PREIS INNERES 1901.



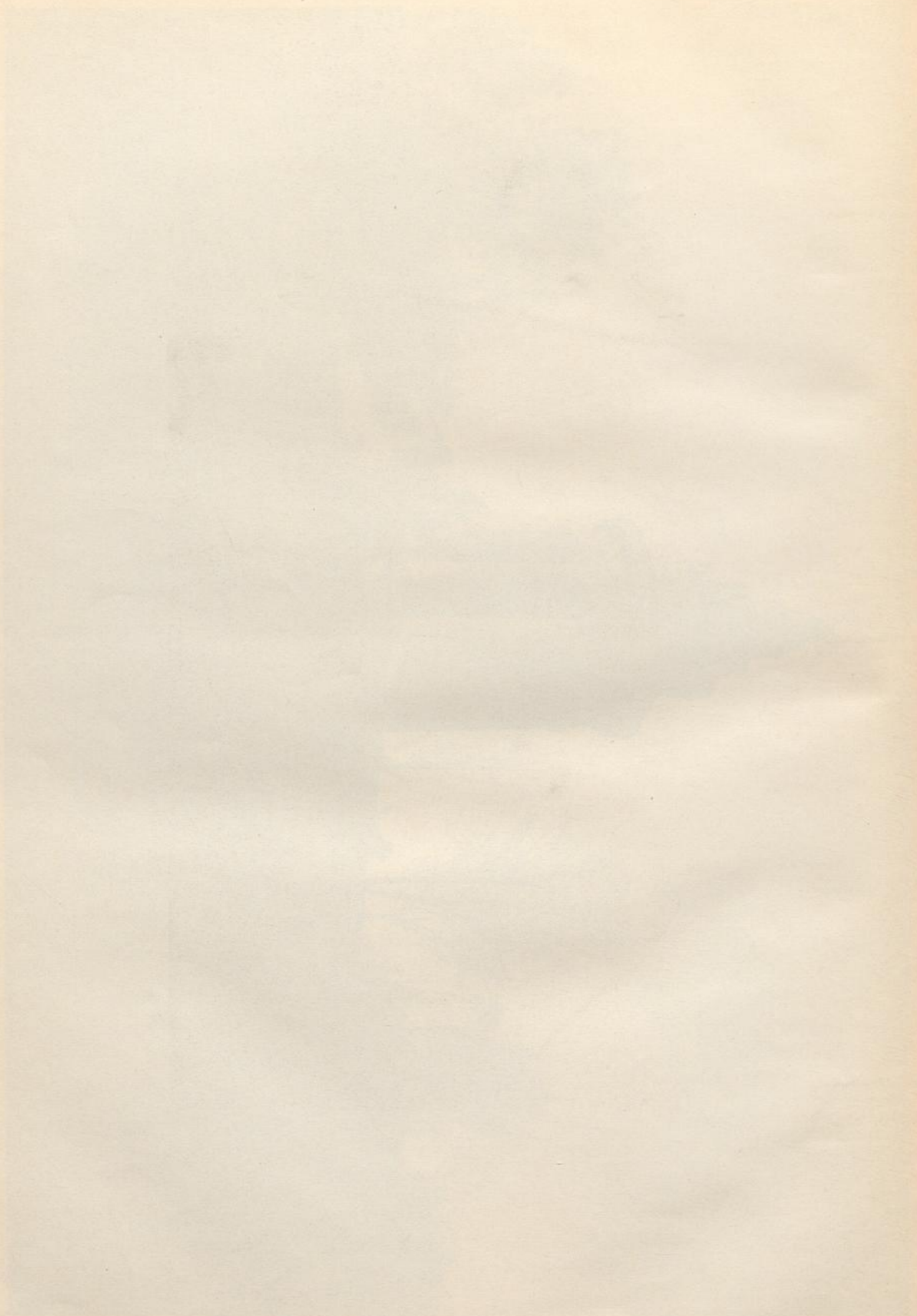
WILHELM KREIS.



BISMARCKSÄULE BEI EISENACH
DAVOR EIN FEUERALTAR 1902.



BURSCHENSCHAFTSDENKMAL BEI EISENACH. 1900 - 1902.



WILHELM KREIS.



BISMARCKSÄULE BEI EISENACH
DÉTAIL 1902.



GRAB EINES HELDEN, SKIZZE. 1899.

