



UNIVERSITÄTS-
BIBLIOTHEK
PADERBORN

Die Werkzeichnungen des Bauhandwerkers

Schmidt, Otto

Berlin, 1890

Tafel 1. Freigebinde.

[urn:nbn:de:hbz:466:1-82644](https://nbn-resolving.org/urn:nbn:de:hbz:466:1-82644)

Teilzeichnung zu einem

Freigebinde

Fig 1

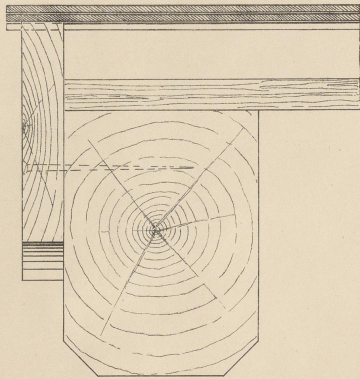


Fig 3

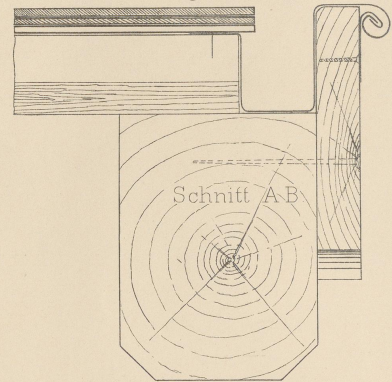


Fig 2

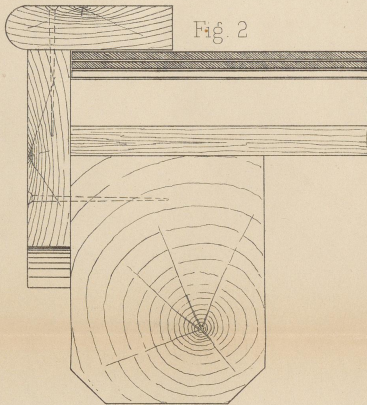
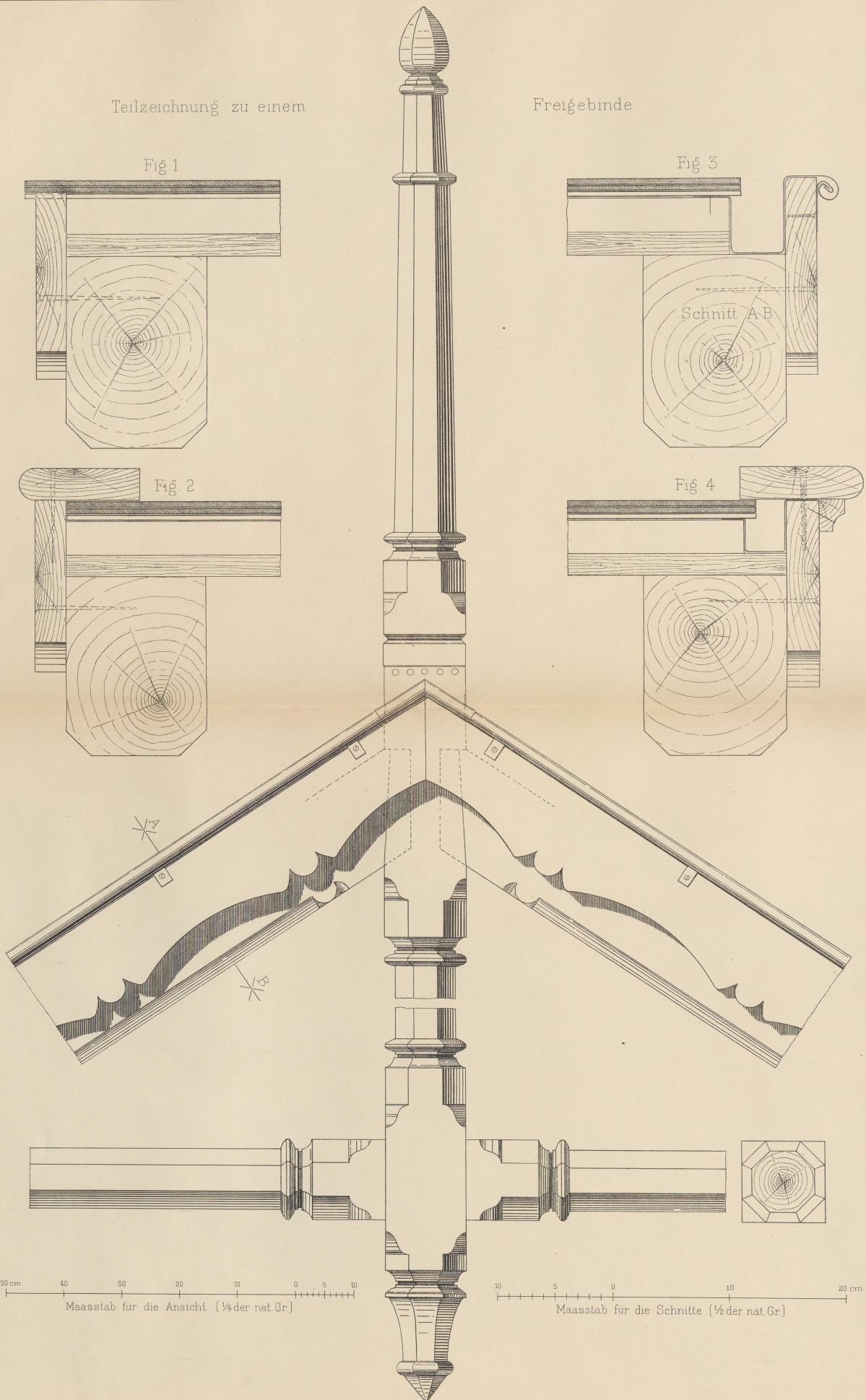
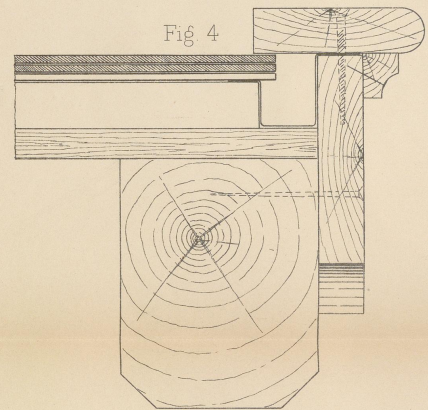


Fig 4



50 cm 40 30 20 10 0 5 10
Maasstab für die Ansicht (1/4 der nat. Gr.)

10 5 0 10 20 cm
Maasstab für die Schnitte (1/2 der nat. Gr.)

