



UNIVERSITÄTS-
BIBLIOTHEK
PADERBORN

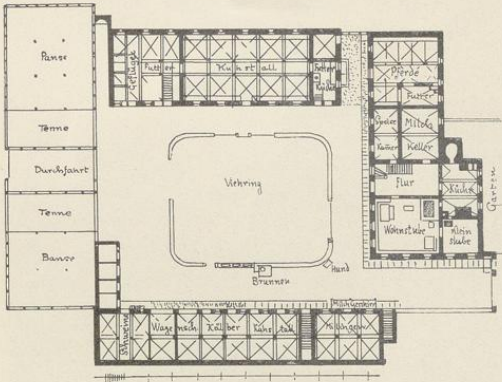
Bilderatlas zur Einführung in die Geschichte der Baukunst

Krahl, Georg

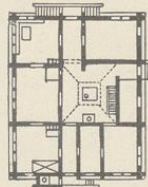
Leipzig, [1911]

12. Das Bauer- und Bürgerhaus.

[urn:nbn:de:hbz:466:1-83303](https://nbn-resolving.org/urn:nbn:de:hbz:466:1-83303)



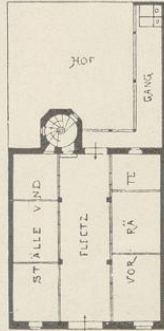
1. Bauernhof in Kauerndorf bei Altenburg (Thüringen).



3. Burgundischer Haustyp (Berner Oberland).



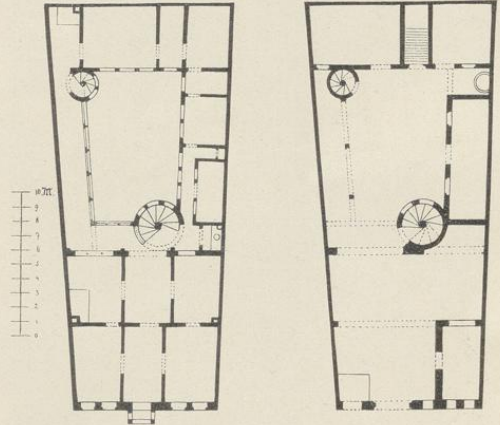
4. Blockbau der Schweizer Urkantone. (Nach Gladbach.)



5. Ackerbürgerhaus in Rottweil.



2. Fränkisches Gehöft in Fronhausen.



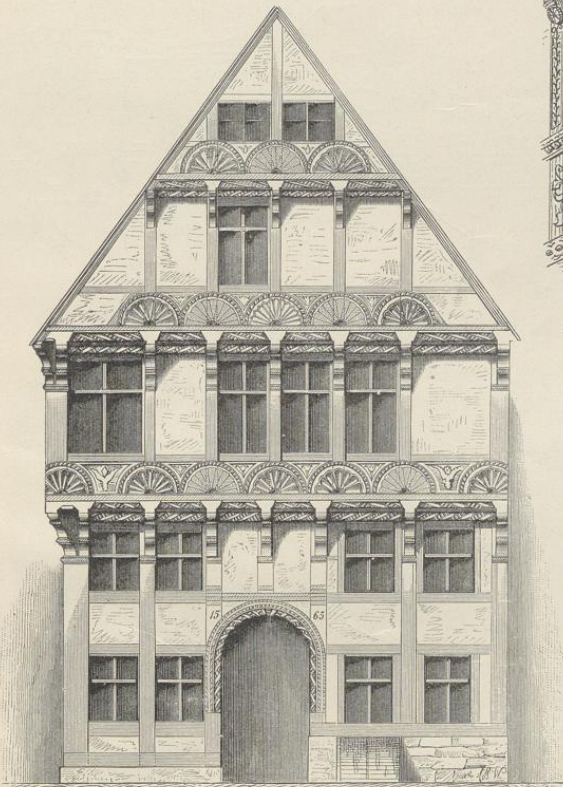
6. Funksches Haus in Nürnberg. 1. Stock und Erdgeschoß.



9. Holzwerk von einem Hause in Halberstadt.



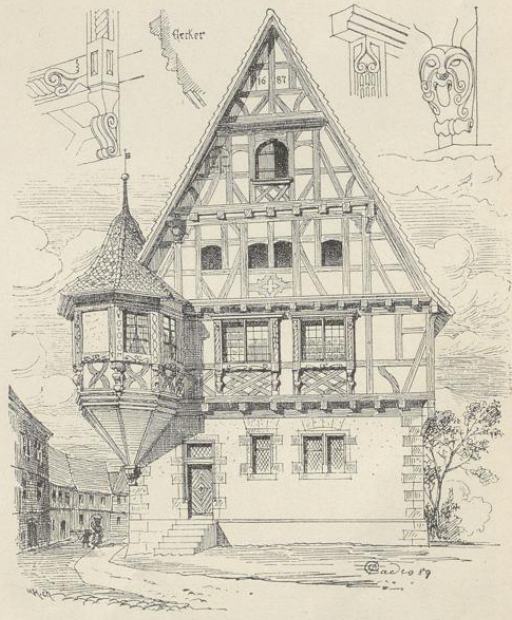
7. Handwerkerhaus in Colmar.



8. Das Hüttesche Haus in Höxter (1565).



11. Eine fränkische Giebelausbildung.



10. Haus in Schwaigern (Schwaben).