



UNIVERSITÄTS-  
BIBLIOTHEK  
PADERBORN

# **Bilderatlas zur Einführung in die Geschichte der Baukunst**

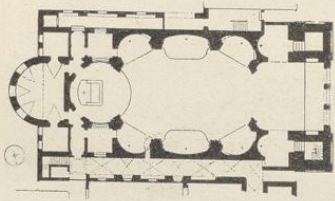
**Krahl, Georg**

**Leipzig, [1911]**

15. Barock, Rokoko, Zopfstil und die Bauweise 1800 - 1850.

---

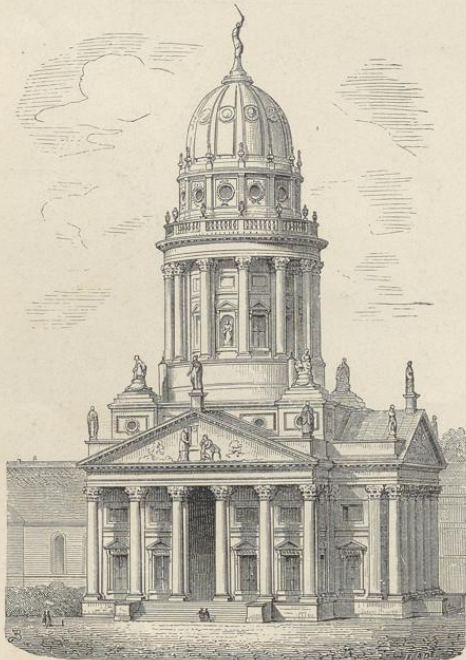
[urn:nbn:de:hbz:466:1-83303](https://nbn-resolving.org/urn:nbn:de:hbz:466:1-83303)



1. Grundriß der Kirche  
St. Anna auf dem Lehel zu  
München. (1727—1737.)  
Von Johann Michael Fischer.  
(Nach den Kunstdenkmälen des  
Königreichs Bayern.)



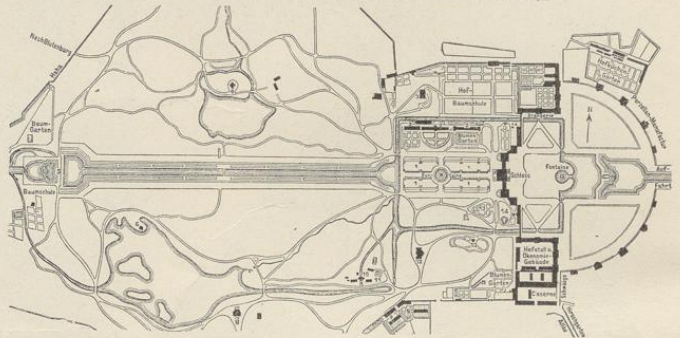
2. St. Cajetan. Theatiner Hofkirche in München.  
(Phot. L. Werner.)



4. Französische Kirche zu Berlin. Von Karl v. Gontard. (1770.)



3. Stiftskirche zu St. Gallen. Von Ferd. Bür. (1756—1767.)

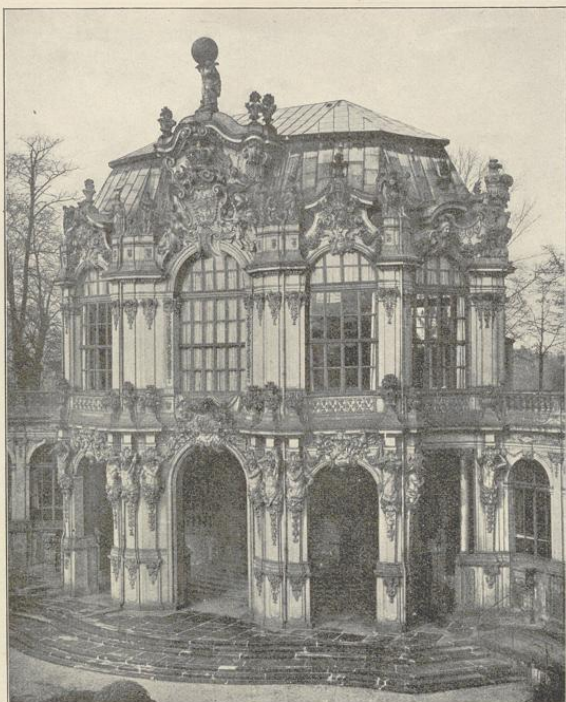


5. Lageplan von Nymphenburg bei München.  
(Nach Streiter, Schleichheim und Nymphenburg.)

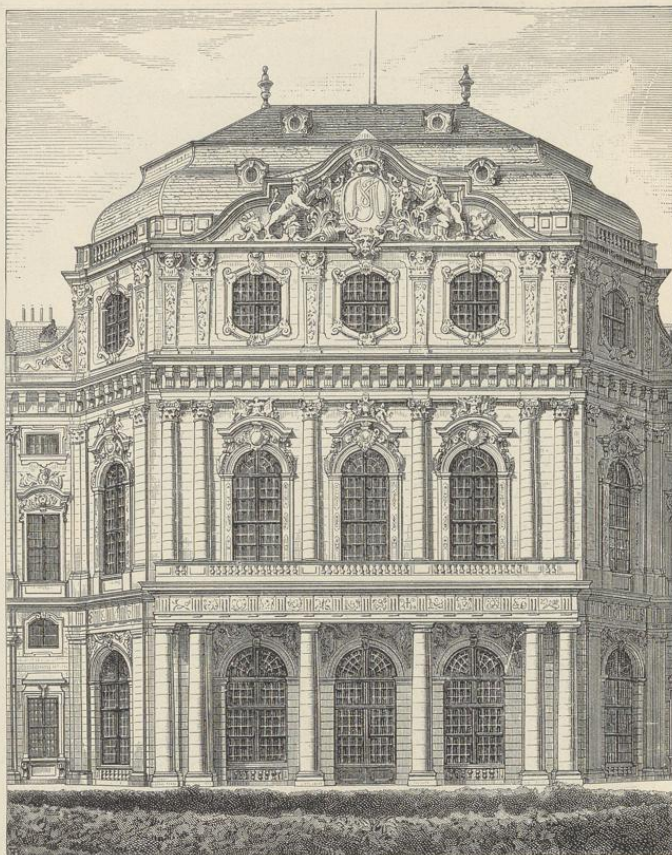


6. Die Königl. Burg in Prag.

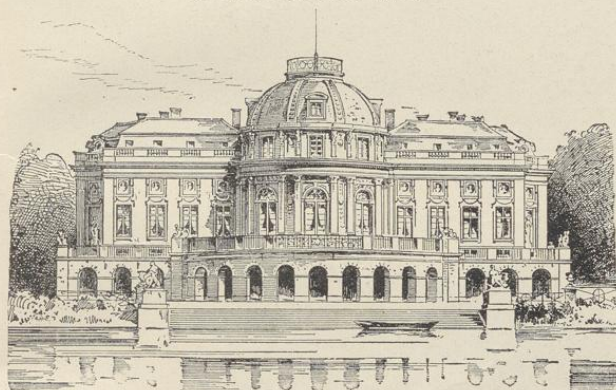




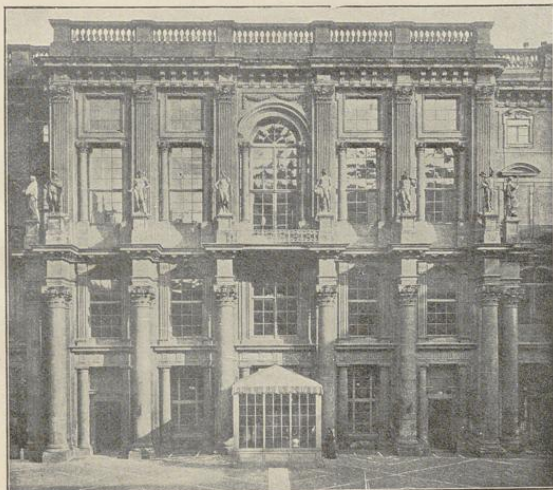
1. Der westliche Pavillon des Dresdener Zwingers.  
Von Daniel Pöppelmann. (1711.)



2. Pavillon vom Schlosse zu Würzburg. Von Balthasar Neumann. (1720—1744.)



3. Schloß Monrepos bei Ludwigsburg.

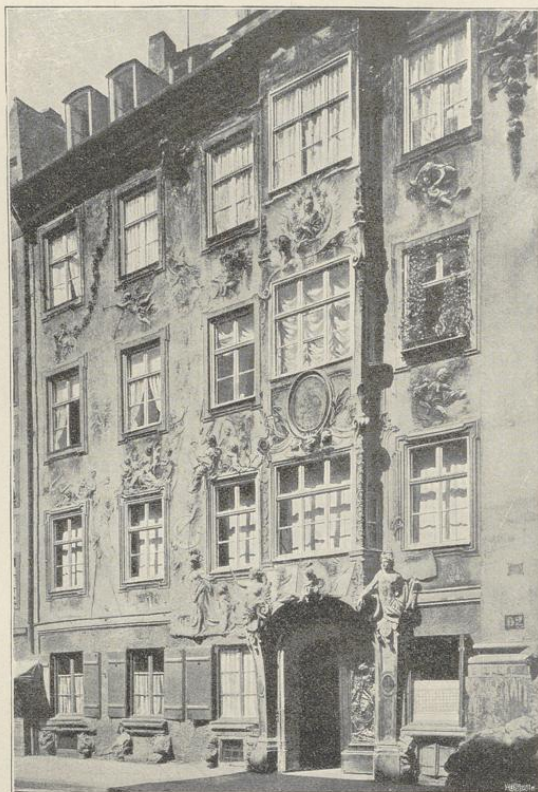


4. Hofseite des Schlosses in Berlin. Von Andreas Schlüter. (1696—1706.)



5. Haus der Lederstraße in München.

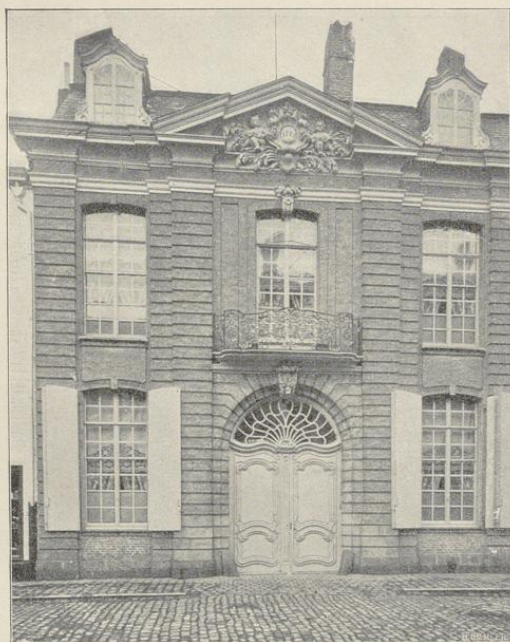




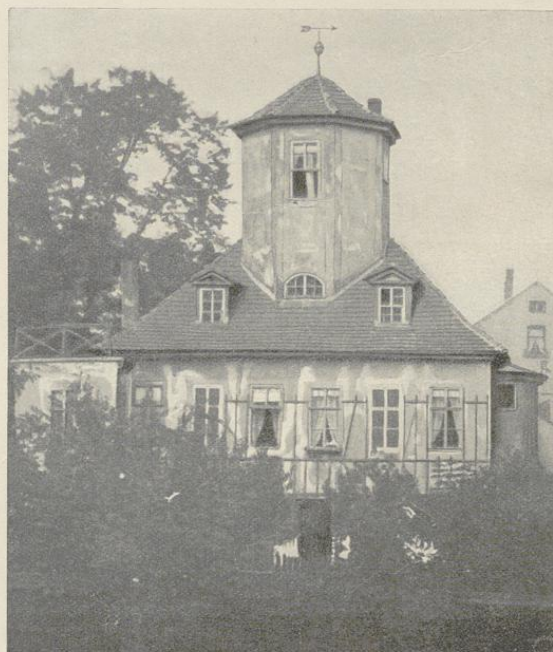
1. Haus des Caspar Damian und Quirin Egidius Asam in München. (Um 1740.)



3. Haus in Potsdam. (Ende des 18. Jahrhunderts.)



2. Eingang des Merghelynck'schen Hauses in Ypern.  
(Belgien.)

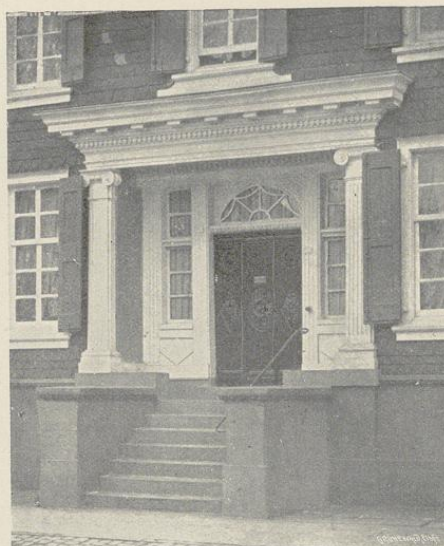


4. Wohnhaus. Anfang des 19. Jahrhunderts.  
(Schulze-Naumburg, Kulturarbeiten Bd. I, Verlag von Georg D. W. Callwey in München.)





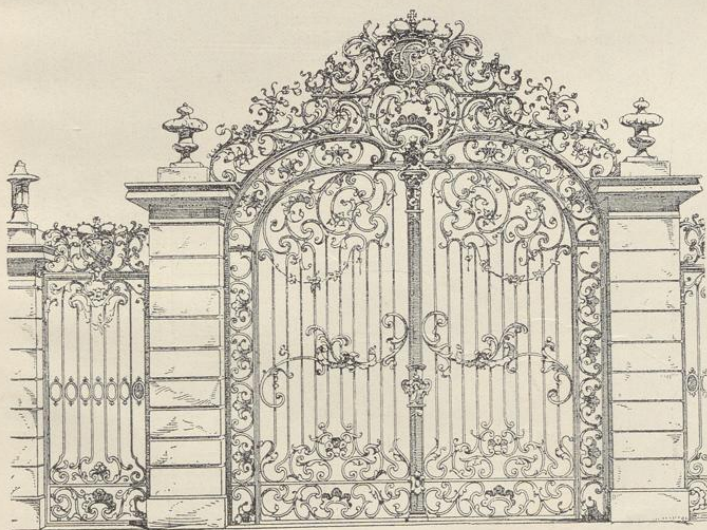
1. Portal des Palais Clam-Gallas in Prag. Von Johann Fischer von Erlach.  
(1707—1719.)



2. Eingang eines bergischen Hauses. Barmen.



3. Eingang des Hauses Schwefel in Kiel.  
(Der Baumeister, Jahrg. 1905, Verlag von Georg D. W. Callwey in München.)

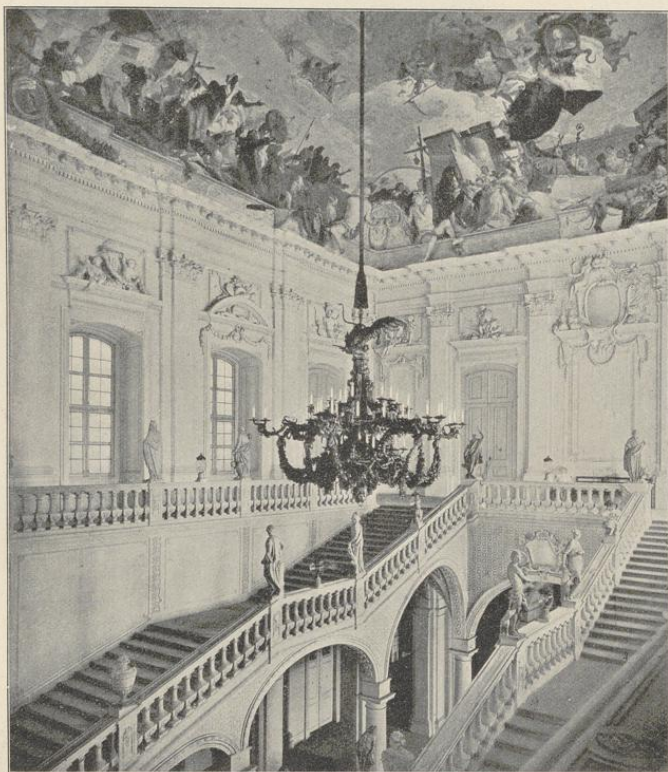


4. Parktor im Schloßgarten zu Karlsruhe.

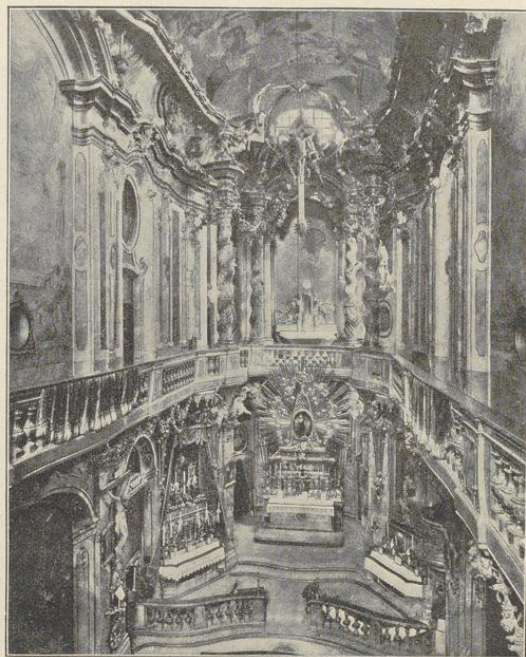


5. Hauseingang, Anfang des 19. Jahrhunderts.  
(Schultze-Naumburg, Kulturarbeiten Bd. I, Verlag von Georg D. W. Callwey in München.)

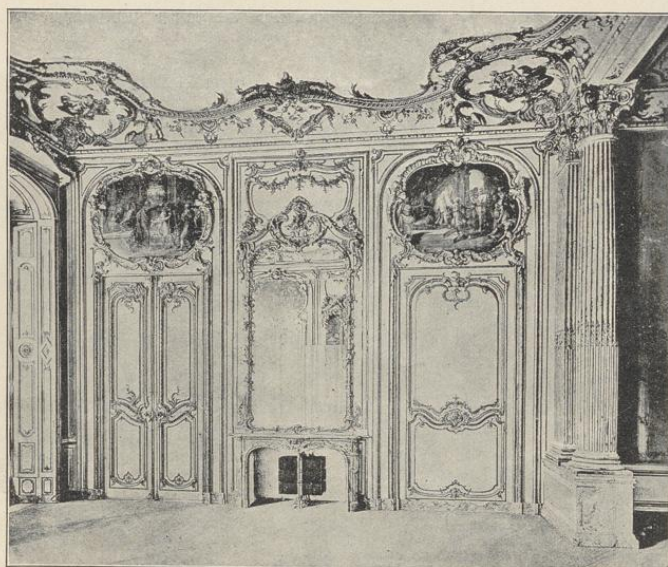




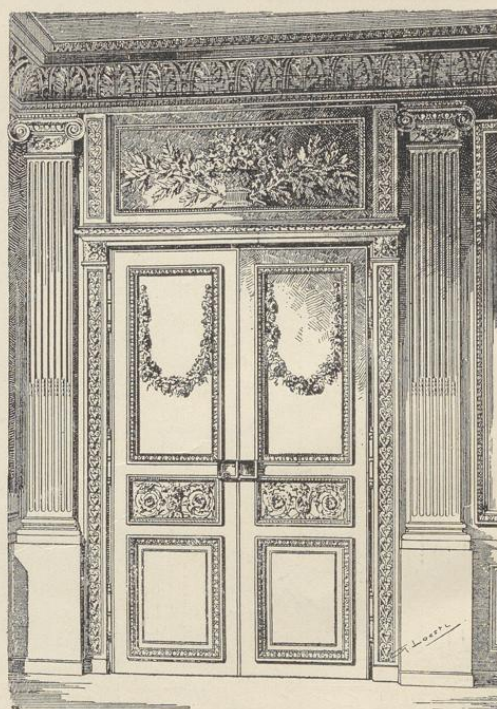
1. Haupttreppenhaus des Würzburger Schlosses.  
Von Johann Balthasar Neumann.  
(Nach Dohme, Barock- und Rokoko-Architektur.)



3. Inneres der St. Johann Nepomuk-Kirche in München.  
Von Caspar Damian und Quirin Egidius Asam.  
(Nach den Kunstdenkmälen des Königreichs Bayern.)



2. Salle du Dais im bischöflichen Schloß zu Straßburg.



4. Innendekoration im Stil Ludwig XVI. in einem Haus in Straßburg.