



UNIVERSITÄTS-
BIBLIOTHEK
PADERBORN

Einführung in die architektonische Formenlehre in ihrer Anwendung auf den Quaderbau

Pannewitz, Artur von

Leipzig, 1895

1) Dorische Bauweise.

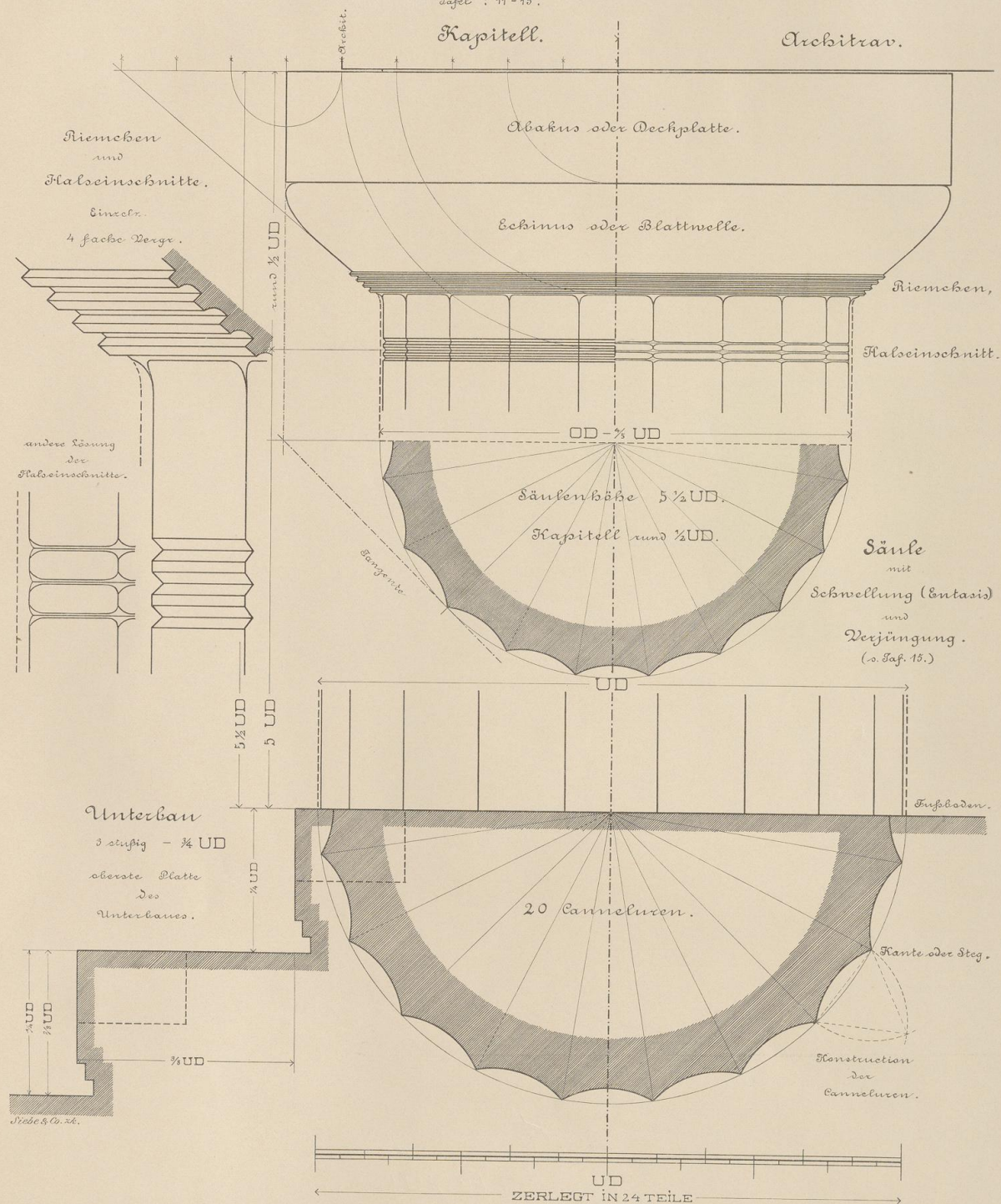
[urn:nbn:de:hbz:466:1-84011](https://nbn-resolving.org/urn:nbn:de:hbz:466:1-84011)

Griechische Bankunst.

Tafel : 11-26.

Dorische Bauweise.

Tafel : 11 - 15 .



v. PAN NEWITZ, FORMENLEHRE.

E. A. SEEMANN, LEIPZIG.



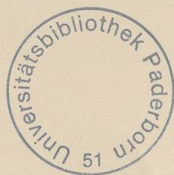
06

WTG

1204

EK 1319

K CII/P1



06

WTG

1204

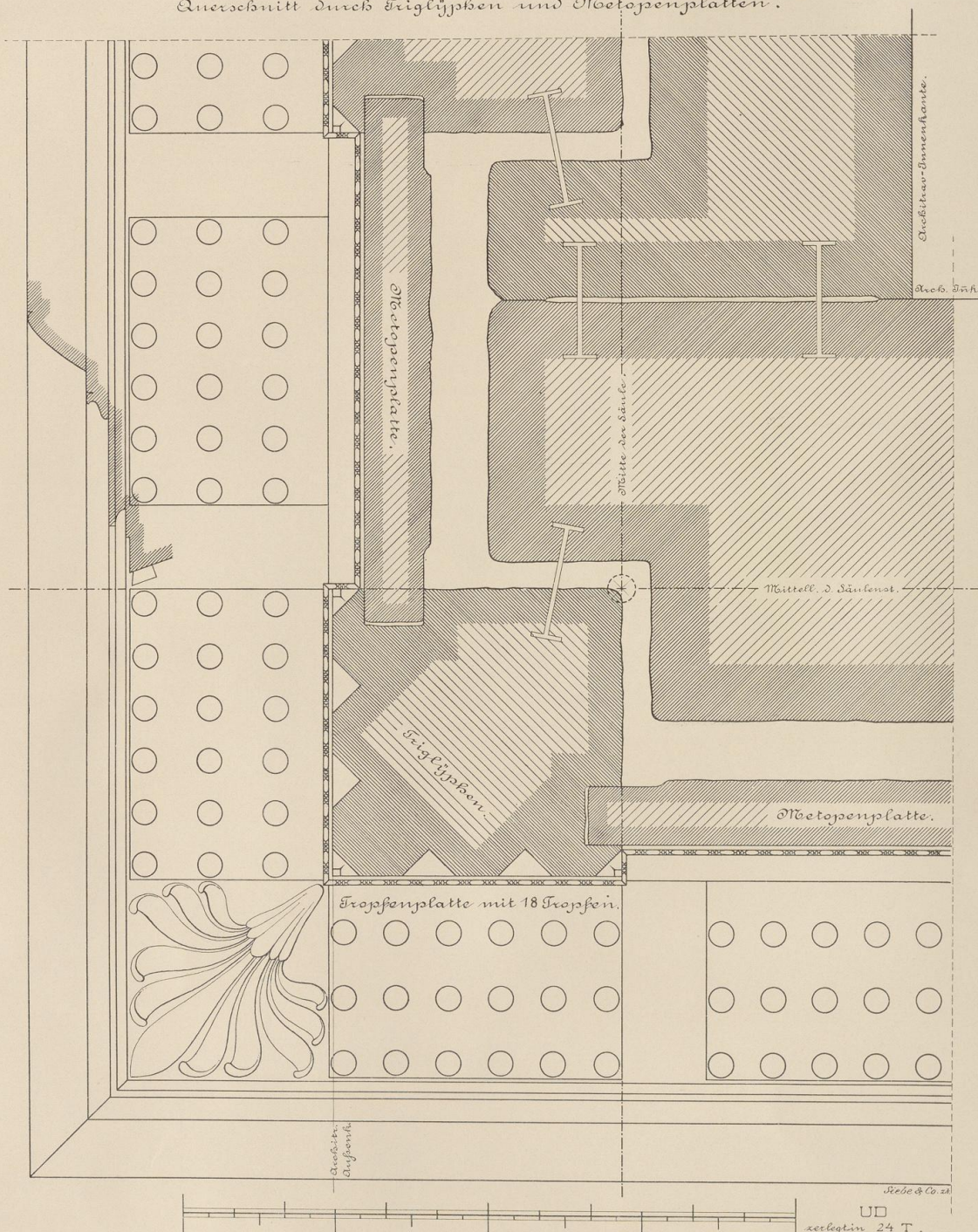
EK 1319

K CII/P1

Dorische Bauweise.

Unteransicht des Gebälks.

Querschnitt durch Triglyphen und Metopenplatten.



v. PANNEWITZ, FORMENLEHRE.

E. A. SEEMANN, LEIPZIG.



06

WTG

1204

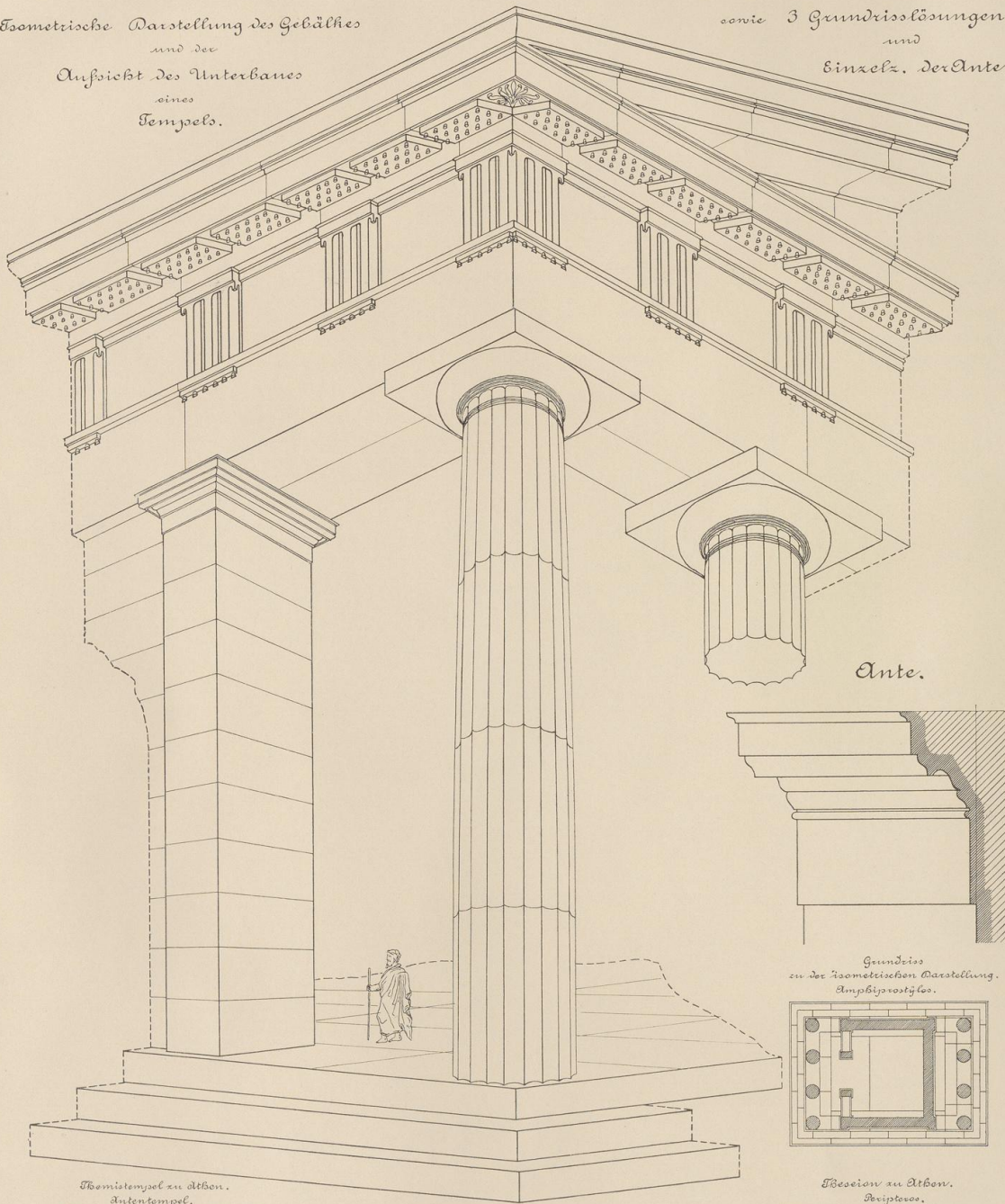
EK 1319

K CII PA

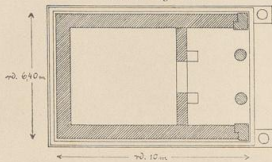
Dorische Bauweise.

Isometrische Darstellung des Gebäudes
und der
Aufricht des Unterbaues
eines
Tempels.

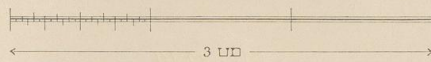
sowie 3 Grundrisslösungen
und
Einzelz. der Ante.



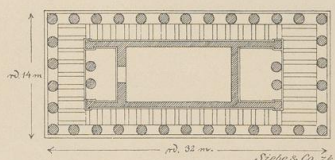
Theristempel zu Alton.
Antentempel.



V. PANNEWITZ, FORMENLEHRE.



Beseion zu Alton.
Peristyl.



E. A. SEEMANN, LEIPZIG.



06

WTG

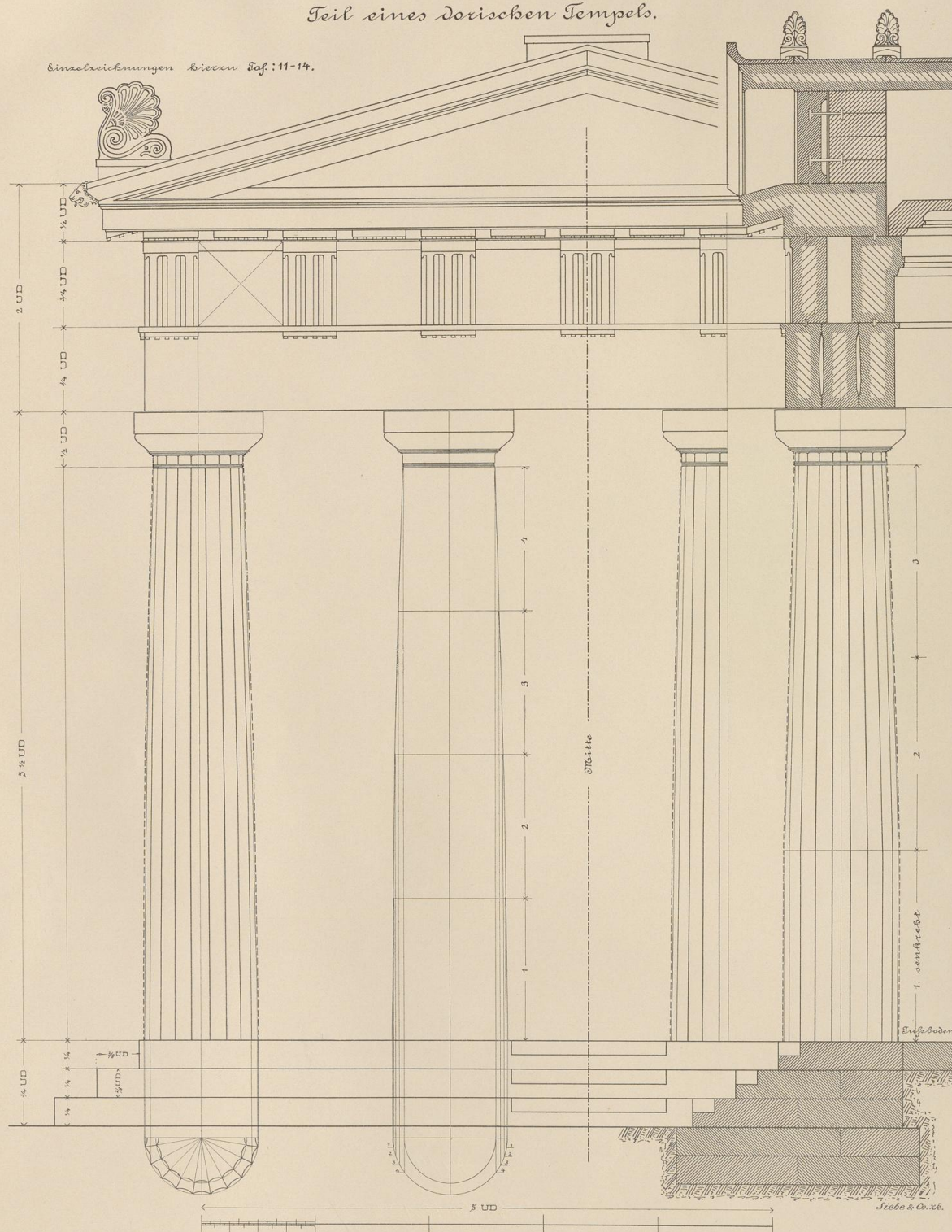
1204

EK 1319

K CII/P1

Dorische Bauweise.
 Teil eines dorischen Tempels.

Einzelzeichnungen hierzu Taf.: 11-14.



v. PANNEWITZ, FORMENLEHRE.

E. A. SEEMANN, LEIPZIG.



06
576
1204

EK 1319
K CII PA