



UNIVERSITÄTS-
BIBLIOTHEK
PADERBORN

Die Treppe des norddeutschen Bürgerhauses

Grantz, Max

Berlin, 1929

Kanzelhäuser und Außentreppe

[urn:nbn:de:hbz:466:1-83883](https://nbn-resolving.org/urn:nbn:de:hbz:466:1-83883)

Eimermacher-Hof erinnert. Die gruppenweise angeordneten Eingangstüren kennzeichnen diesen Haustyp schon von außen. (Abb. 217.)

Am Schlusse sei jener eigenartigen Kanzelhäuser gedacht, deren Vorkommen im Gegensatz zu den vorstehenden auf wenige Städte und Ausnahmefälle beschränkt ist. Aus Sparsamkeit hat man die Treppe nach außen verlegt. Ueber eine offene Galerie führt sie zu den Kleinwohnungen des Obergeschosses. Ein starker Dachüberstand, der die Belichtung der Wohnräume beeinträchtigt, bietet der Galerie Schutz gegen die Witterung. (Abb. 218.)

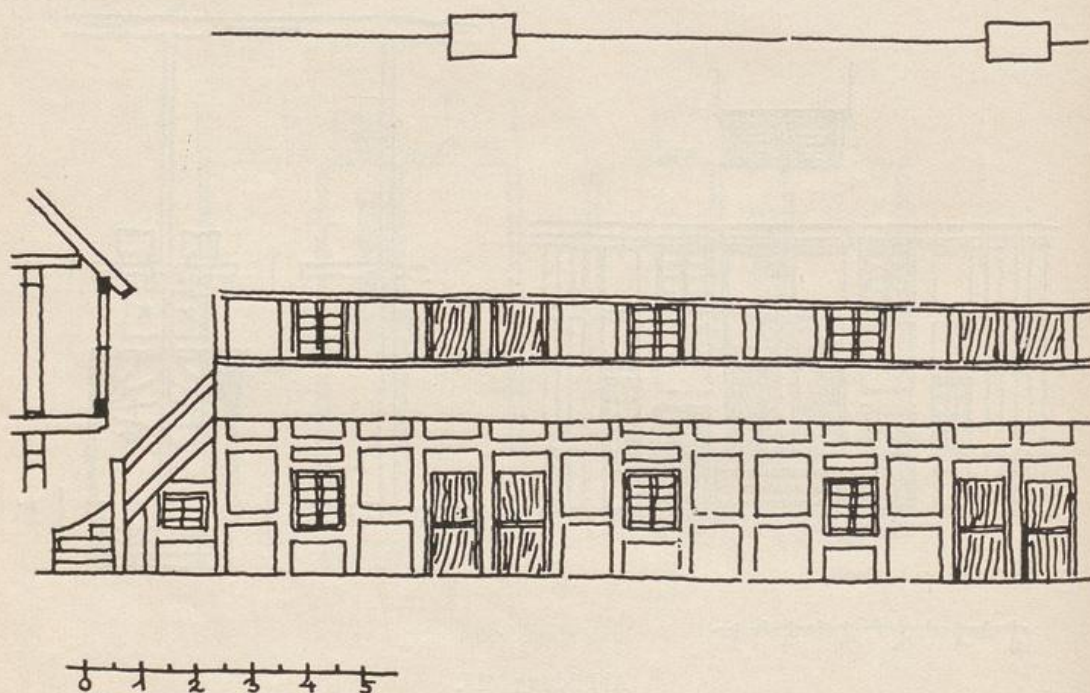
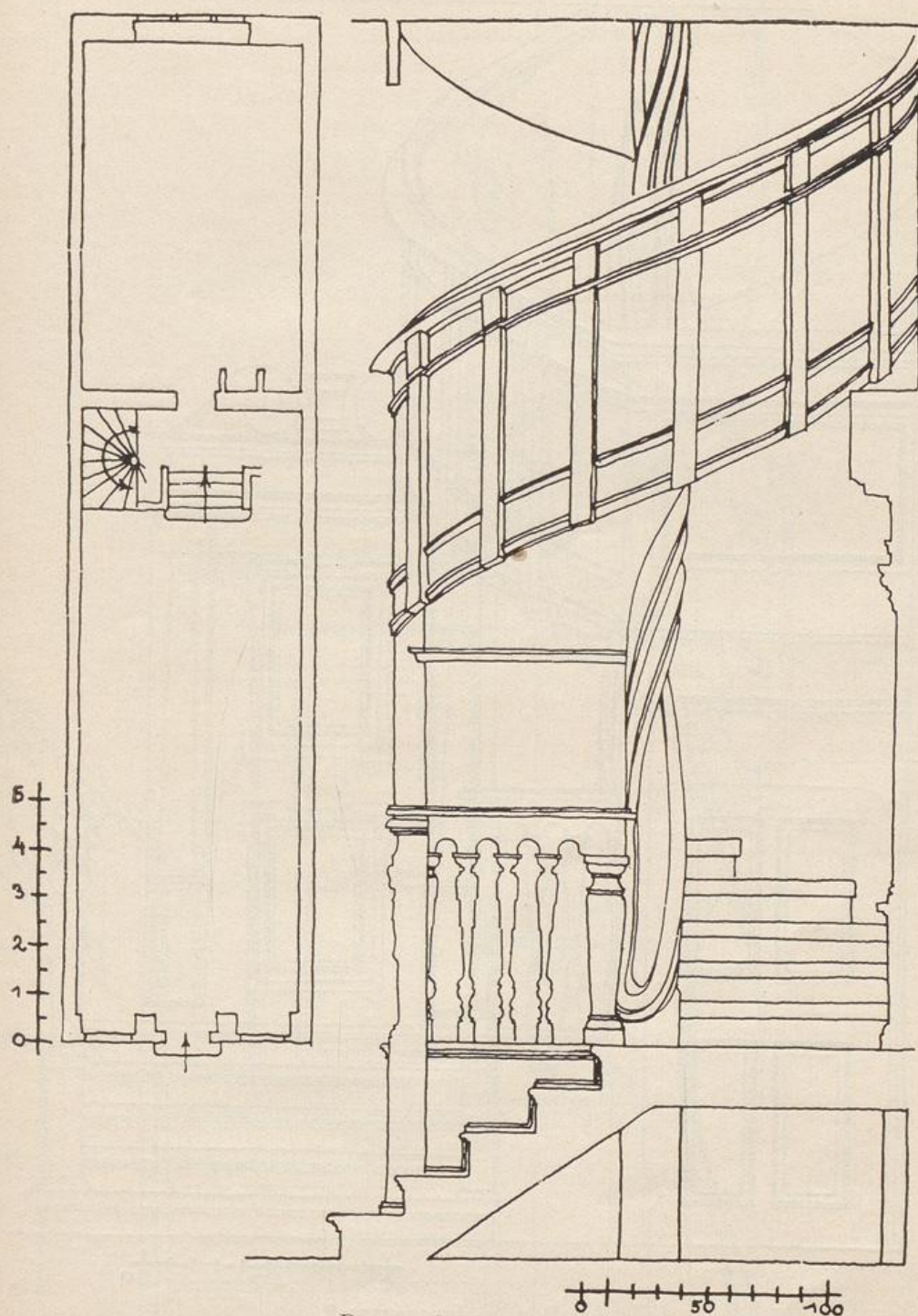
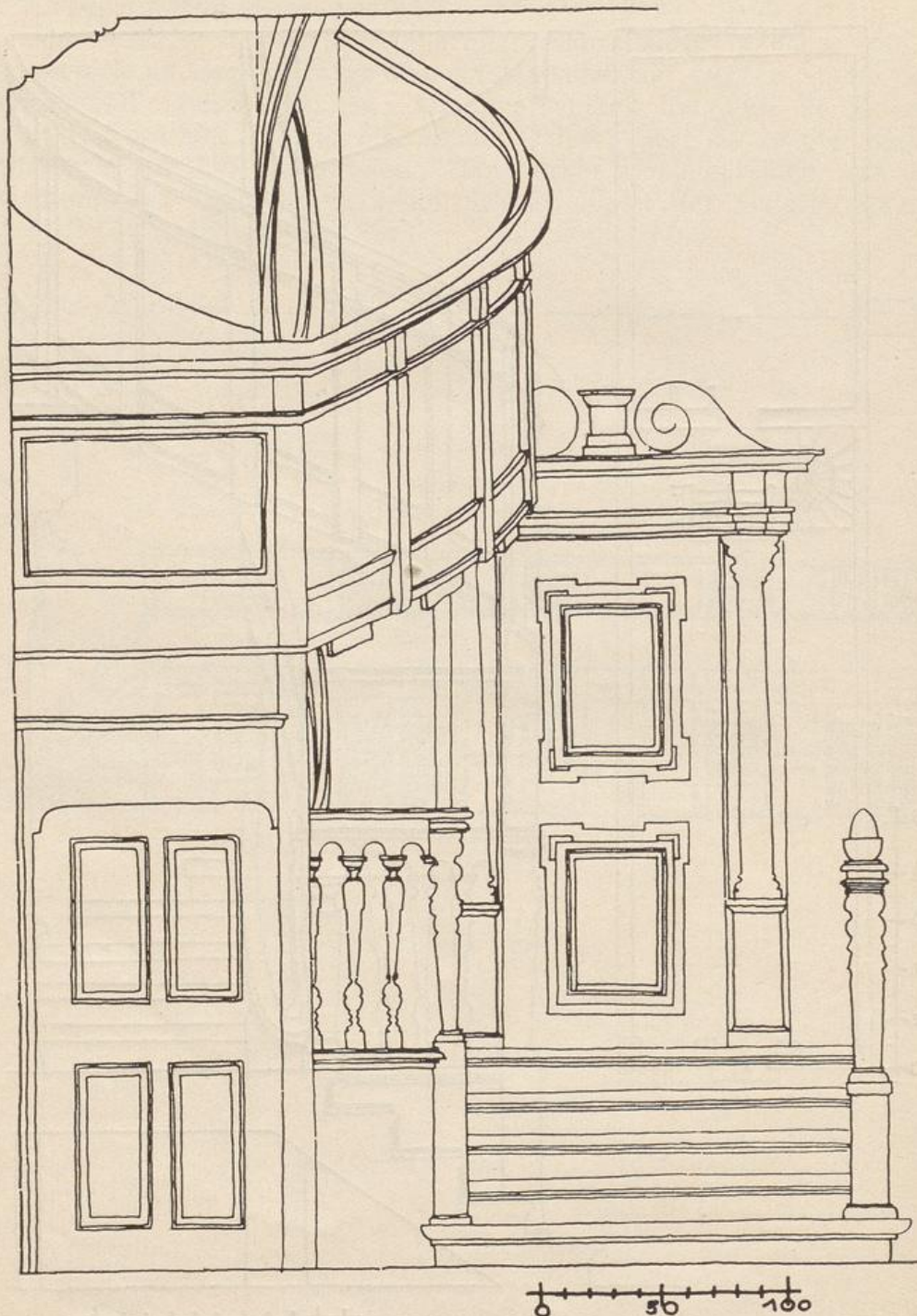


Abbildung 218.

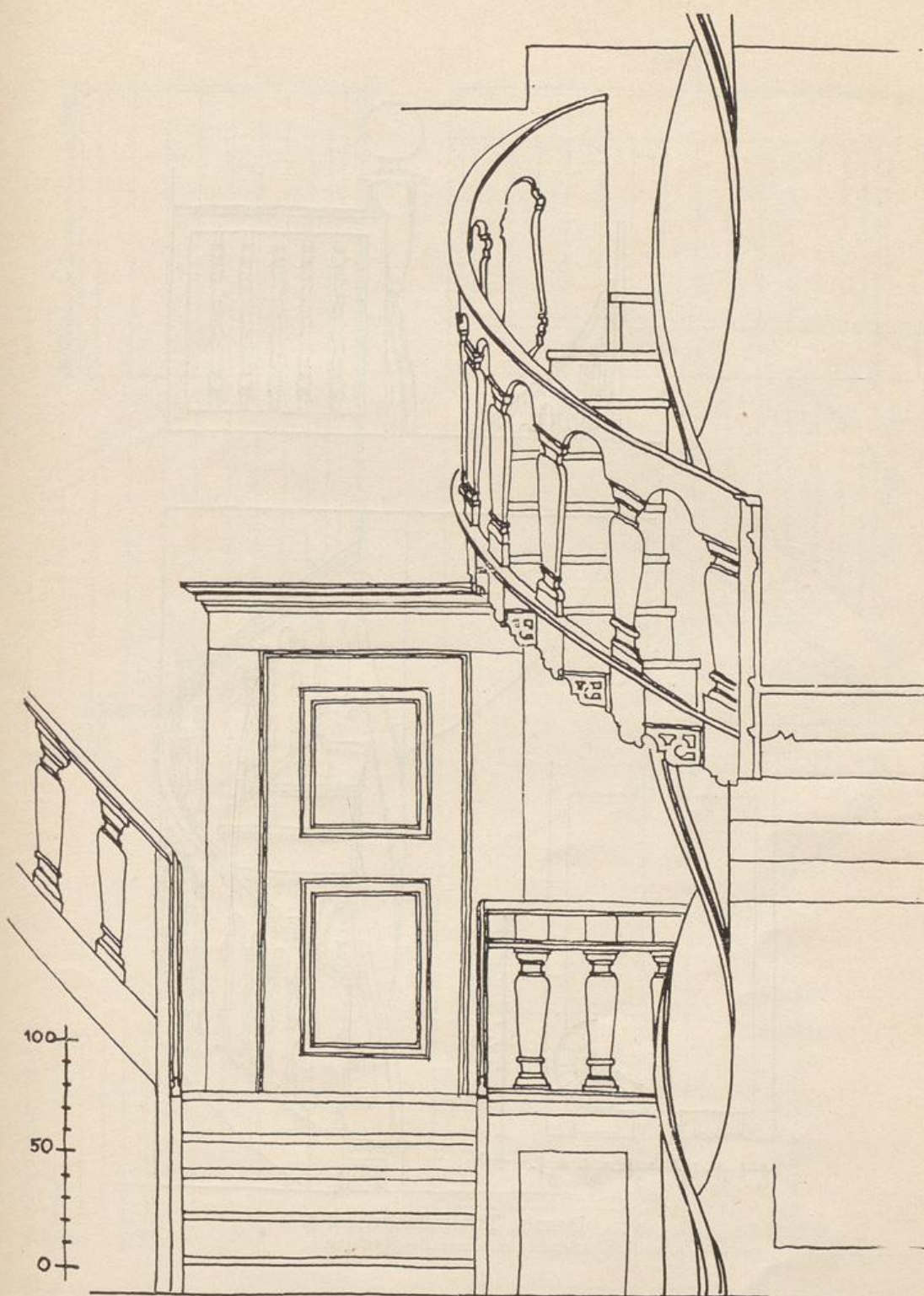


Danzig, Jopengasse 8.
Eigene Aufnahme des Verfassers.

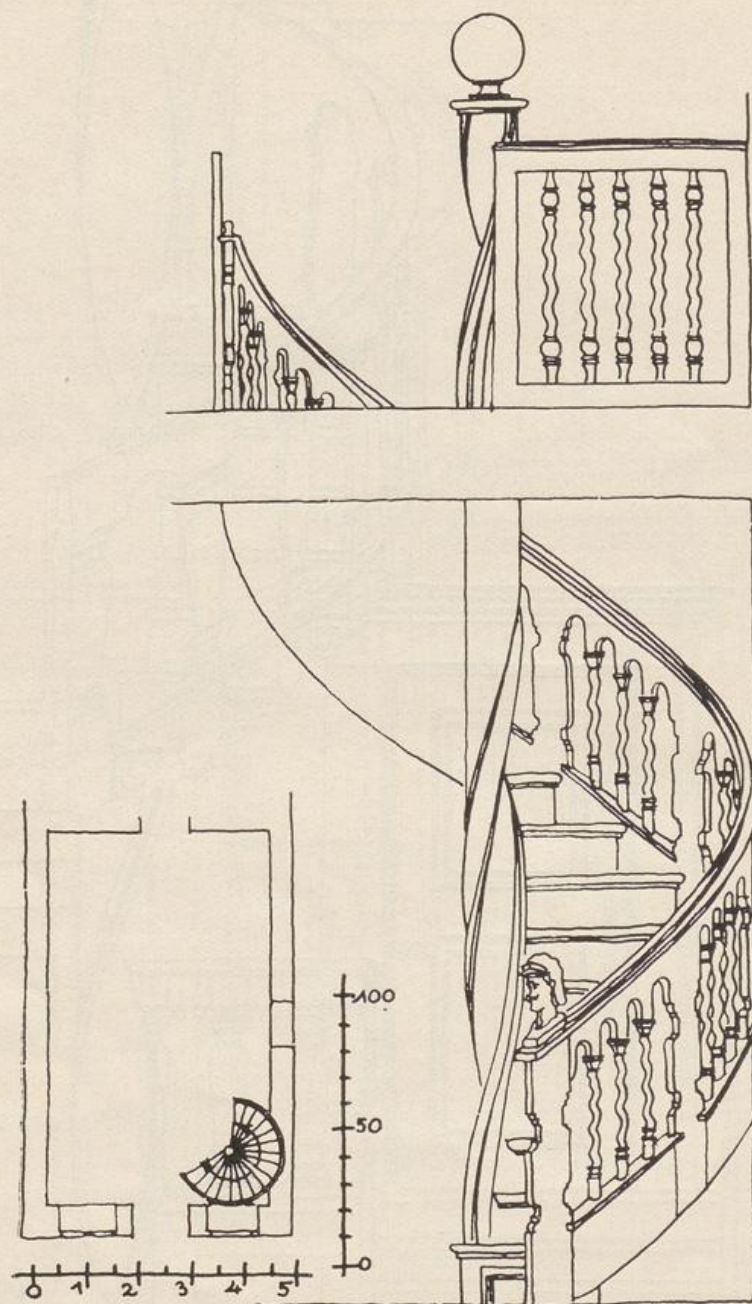


0 50 100

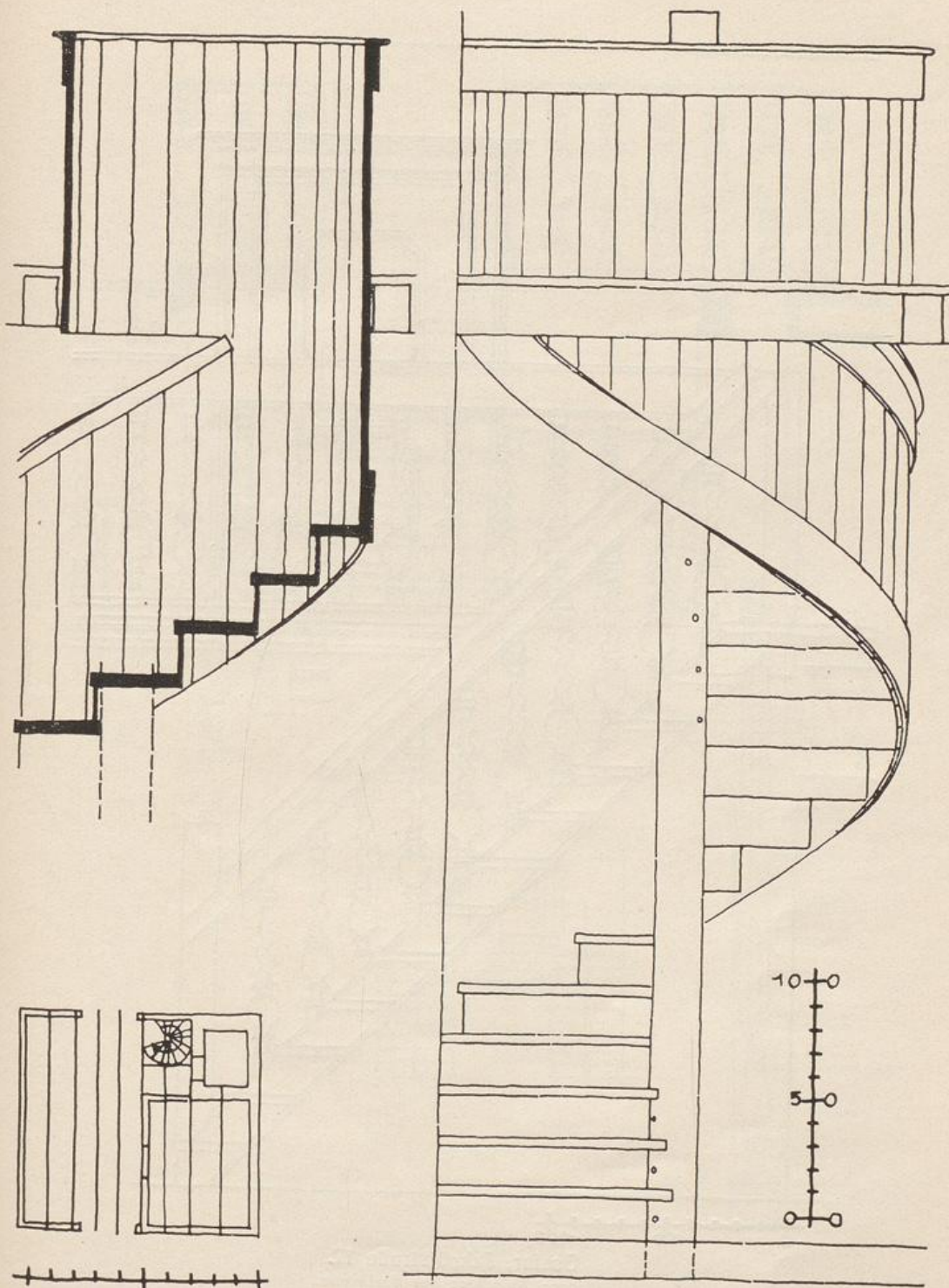
Zu: Danzig, Jopengasse 8.
Eigene Aufnahme des Verfassers.



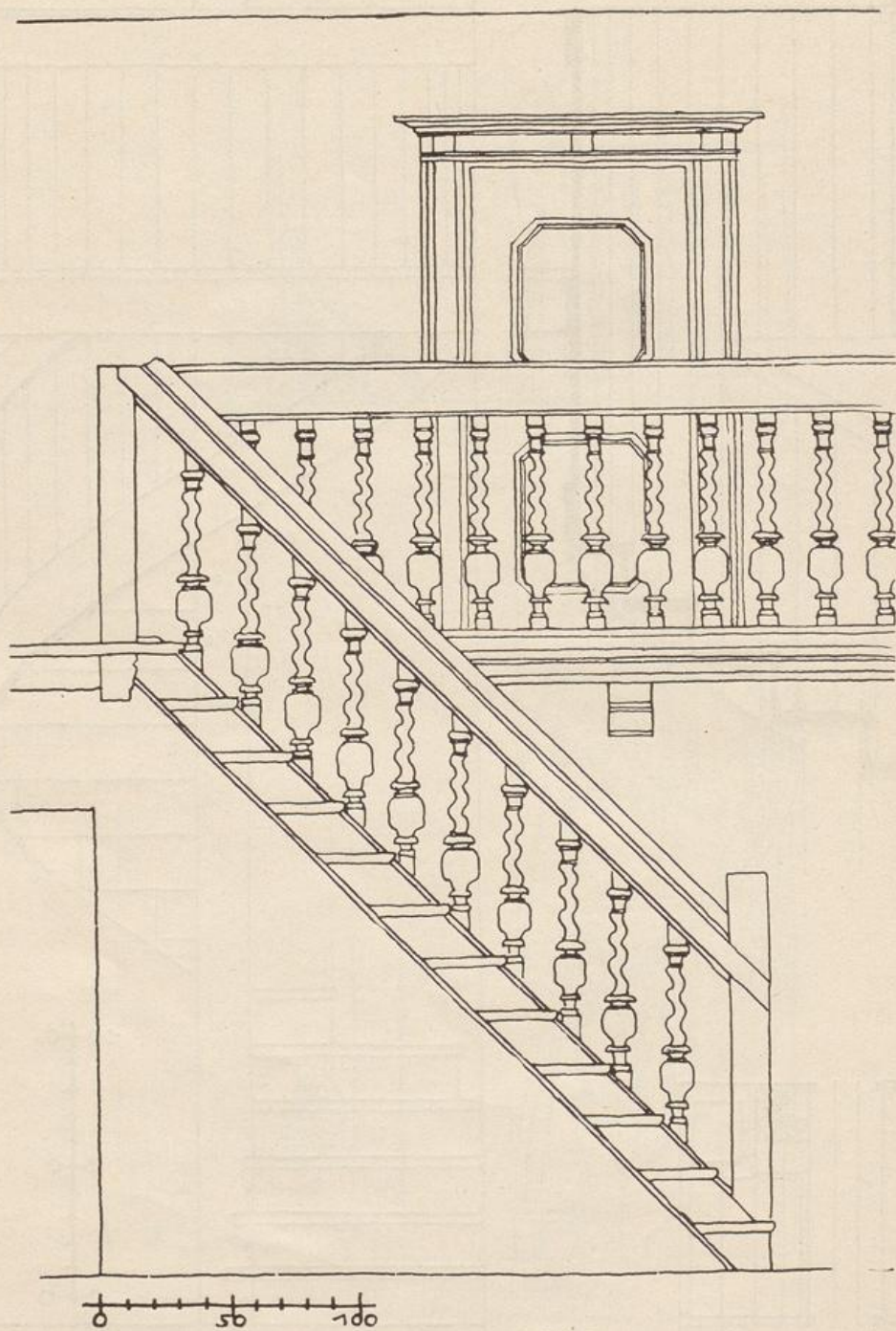
Soest (Brauerei Topp).
Eigene Aufnahme des Verfassers.



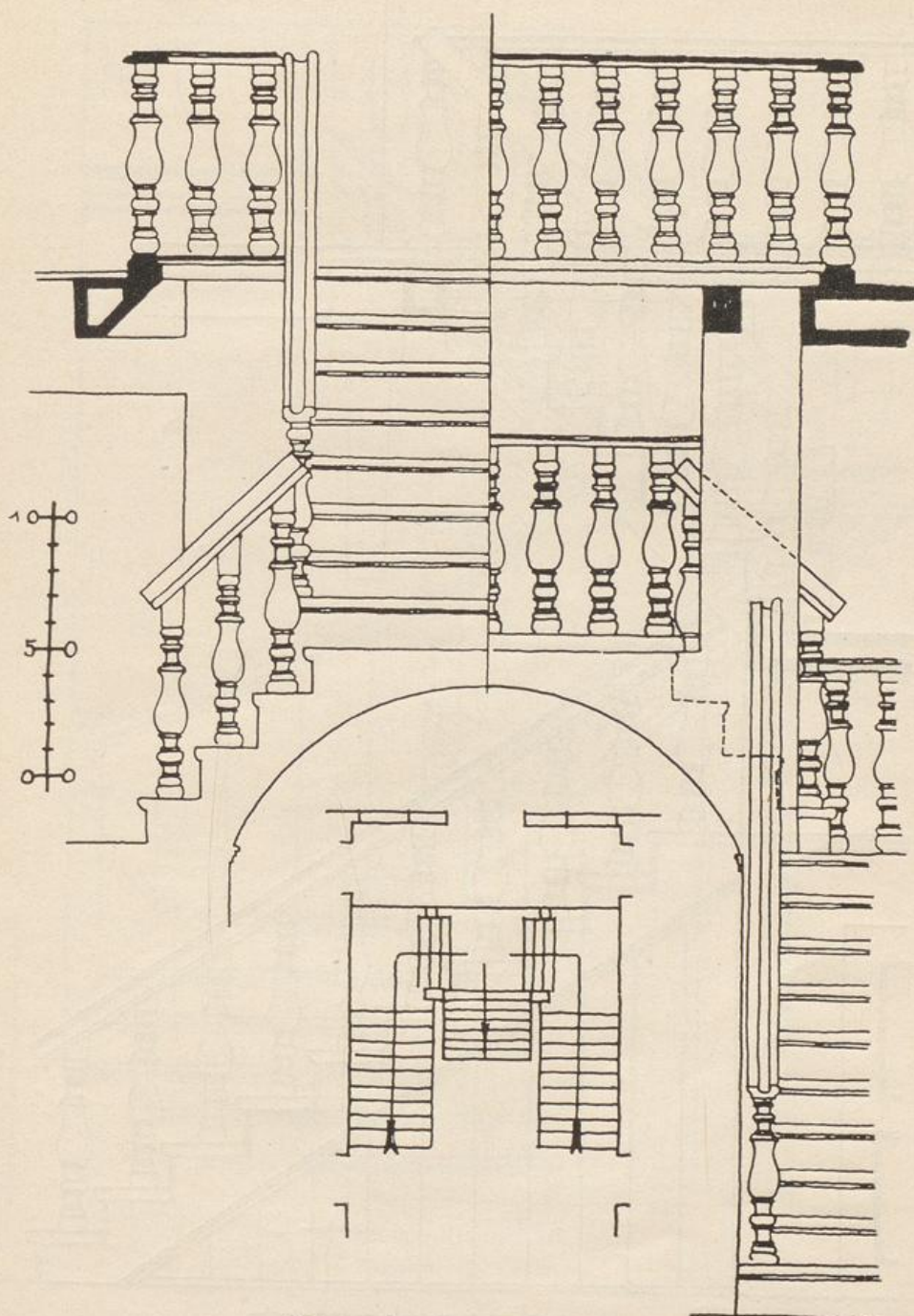
Danzig, Trinitatiskirchhof 5.
Eigene Aufnahme des Verfassers.



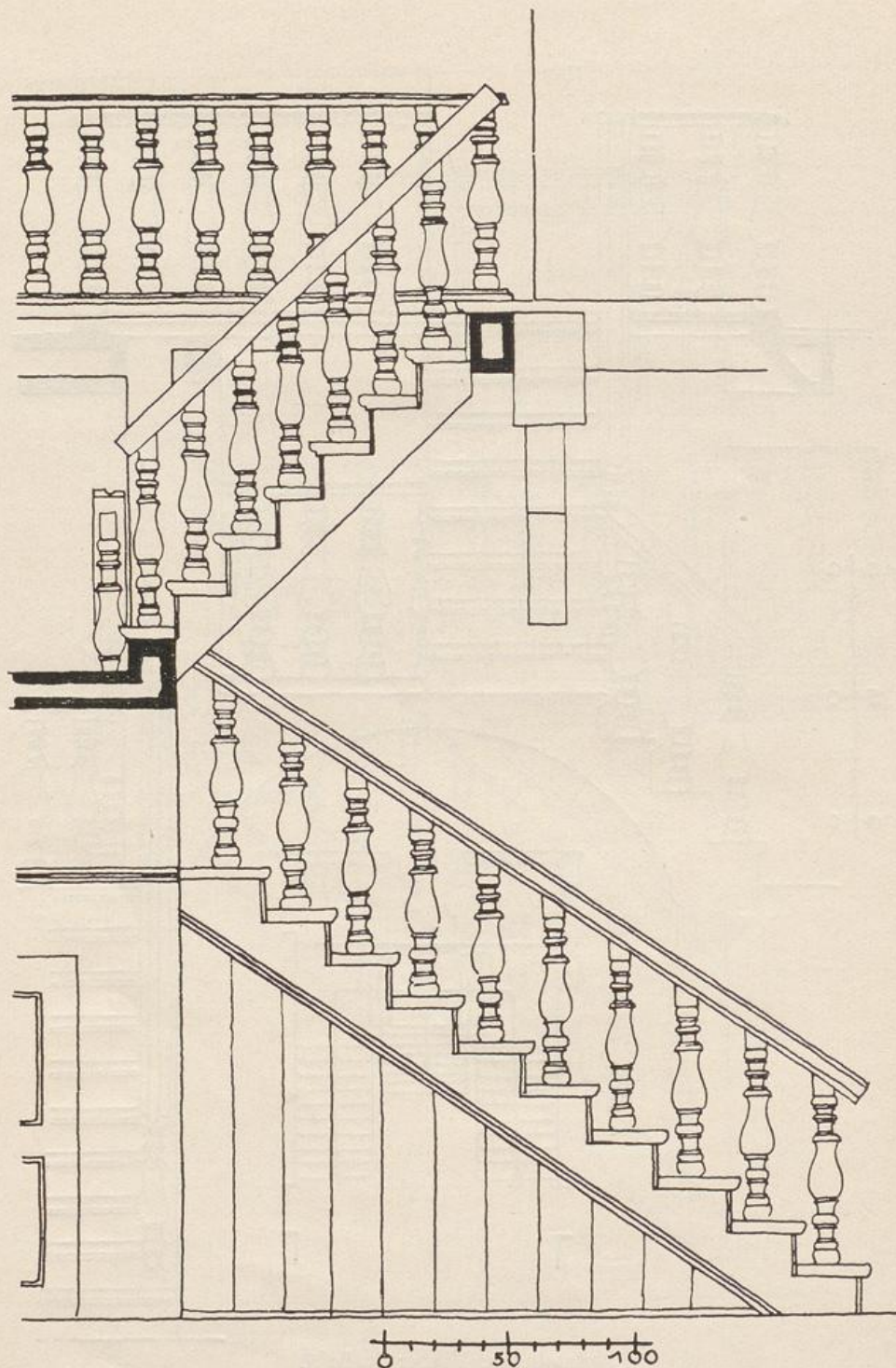
Zerbst, Ankunftsstraße 1.
Nach einer Aufnahme des Verfassers.



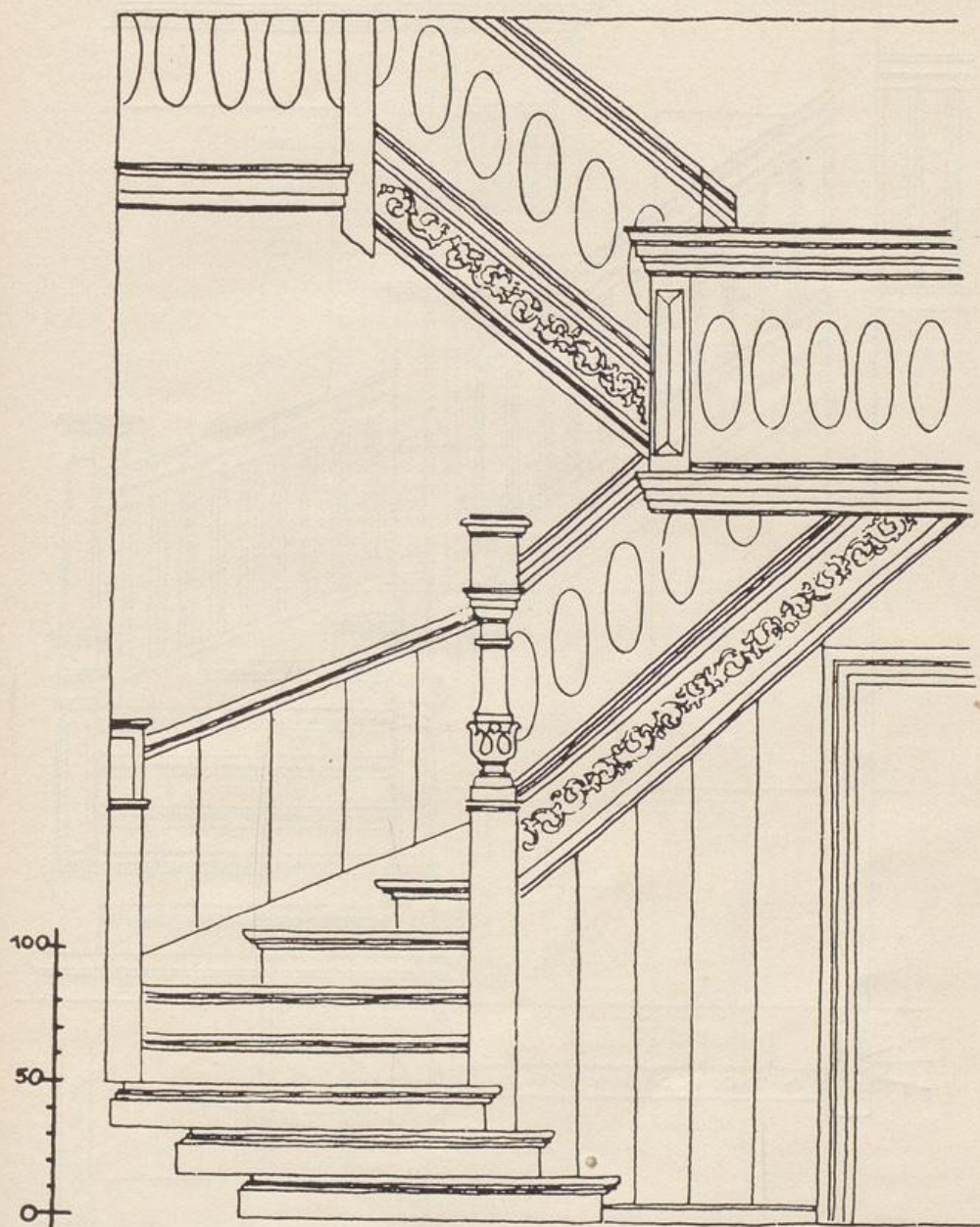
Goslar, Jakobstraße 17.
Eigene Aufnahme des Verfassers.



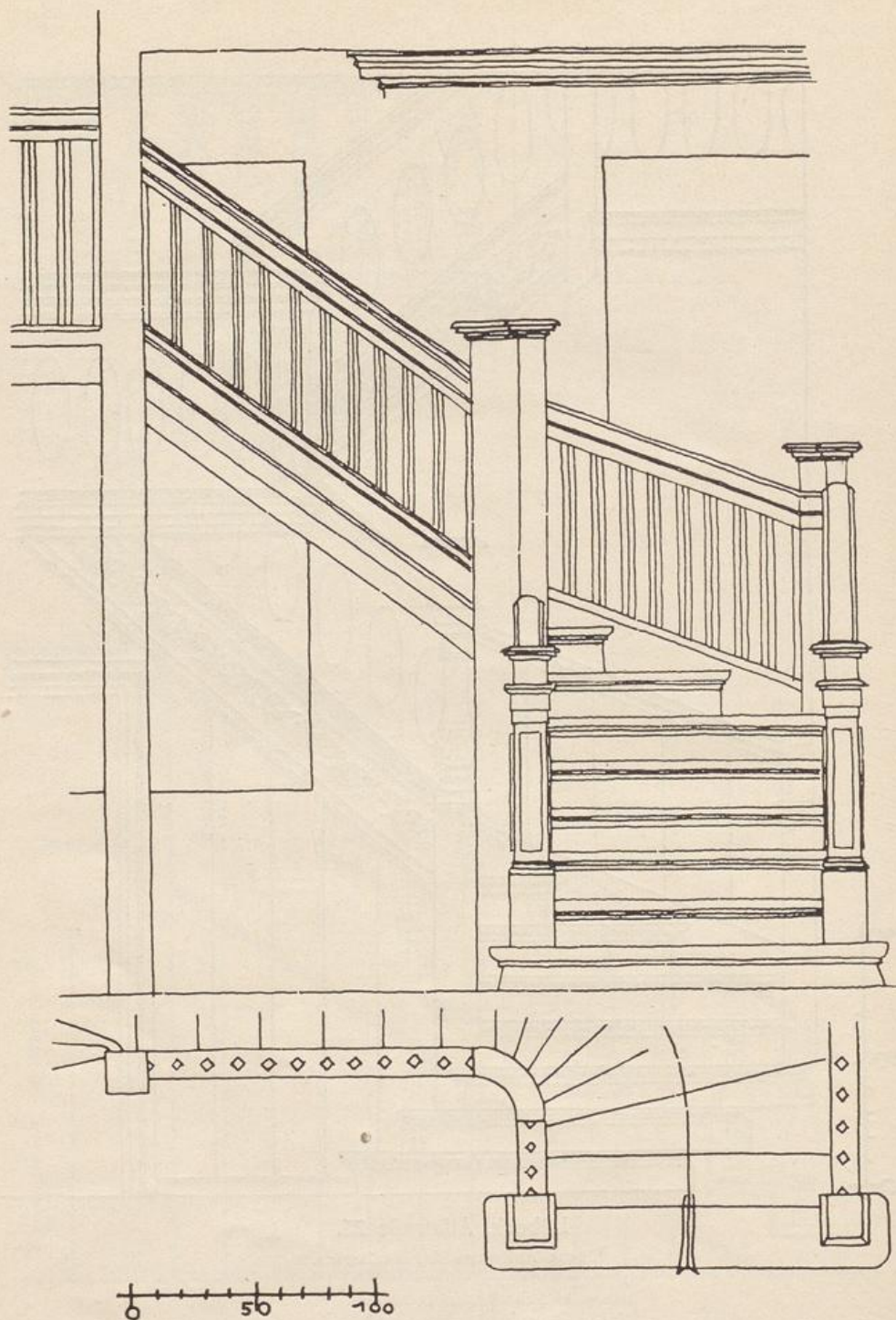
Holzminden, Weberstraße 9.
Eigene Aufnahme des Verfassers.



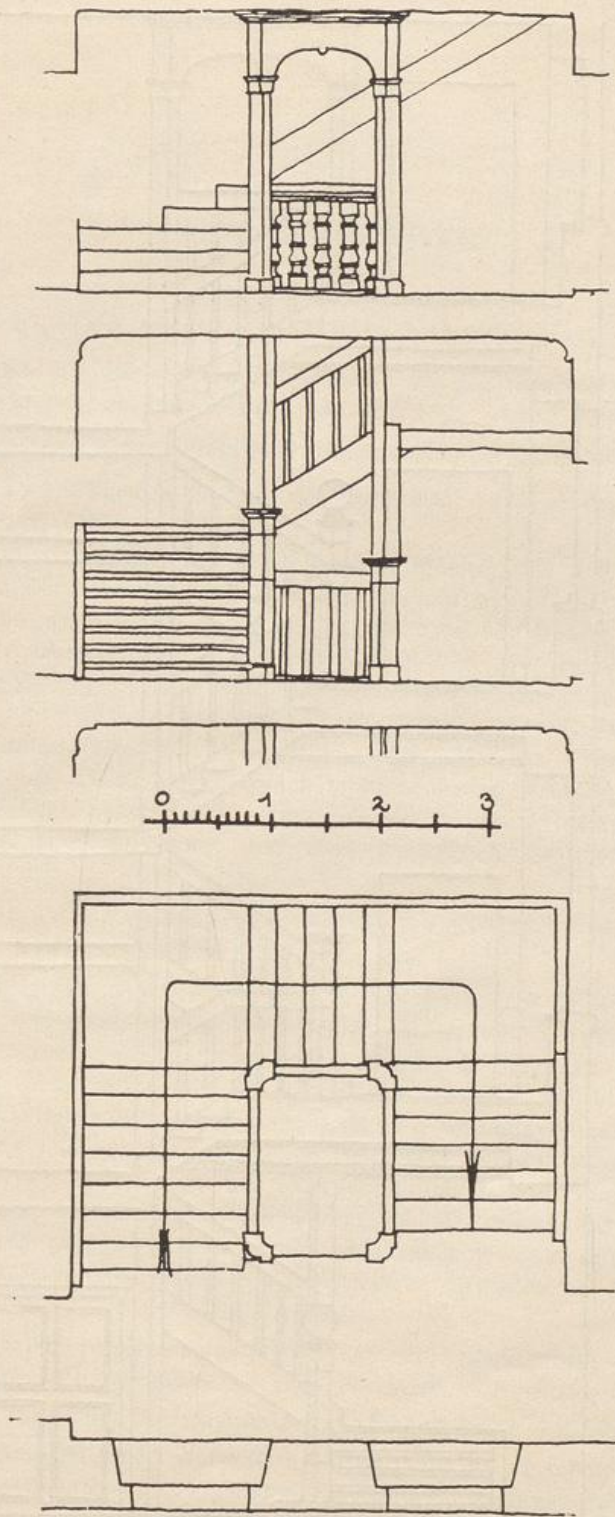
Zu: Holzminden, Weberstraße 9.
Eigene Aufnahme des Verfassers.



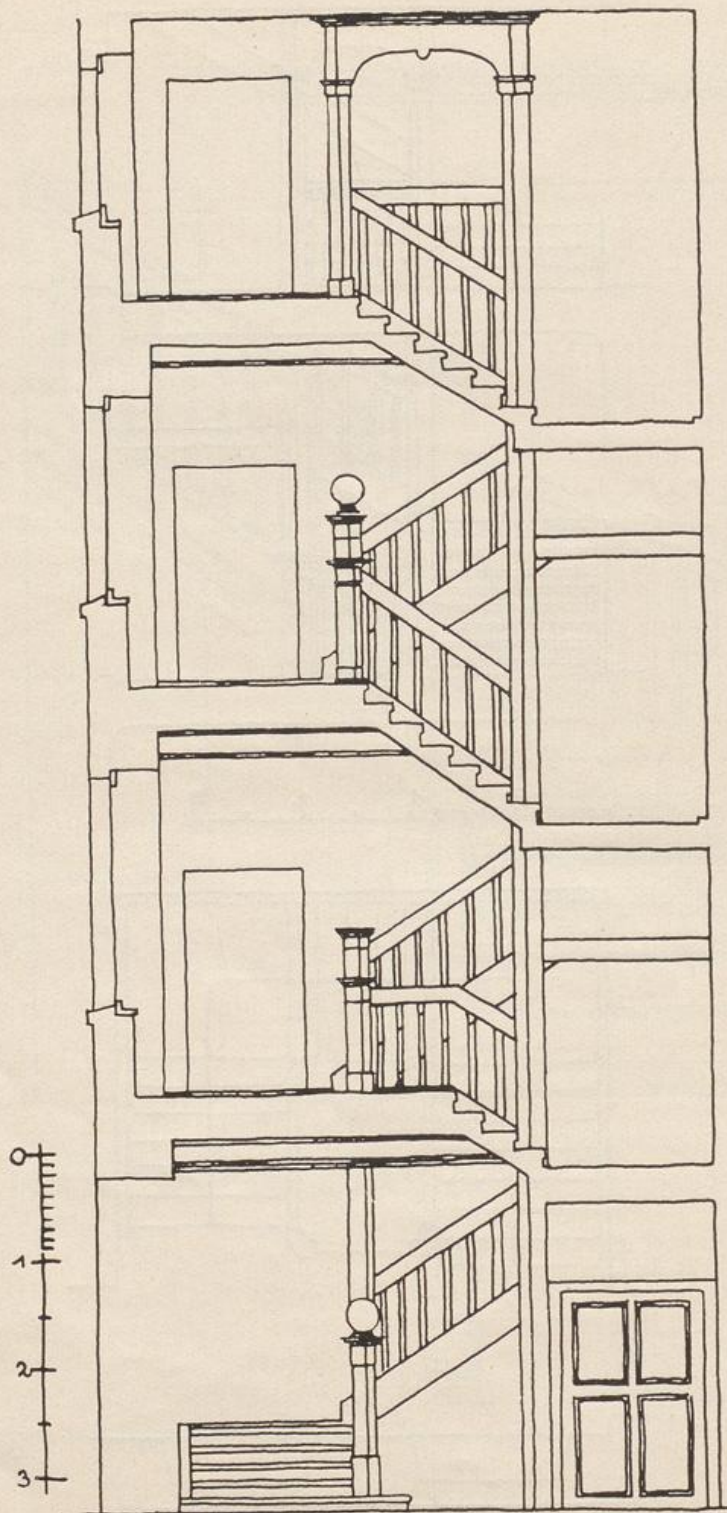
Lübeck, Alfstraße 25.
Eigene Aufnahme des Verfassers.



Königsberg, Magisterstraße 2.
Eigene Aufnahme des Verfassers.



Zu: Breslau, Sandstraße 14.
Eigene Aufnahme des Verfassers.



Breslau, Sandstraße 14.
Eigene Aufnahme des Verfassers.