



UNIVERSITÄTS-
BIBLIOTHEK
PADERBORN

Deutschland, mein Vaterland

Schmid, Karl Friedrich

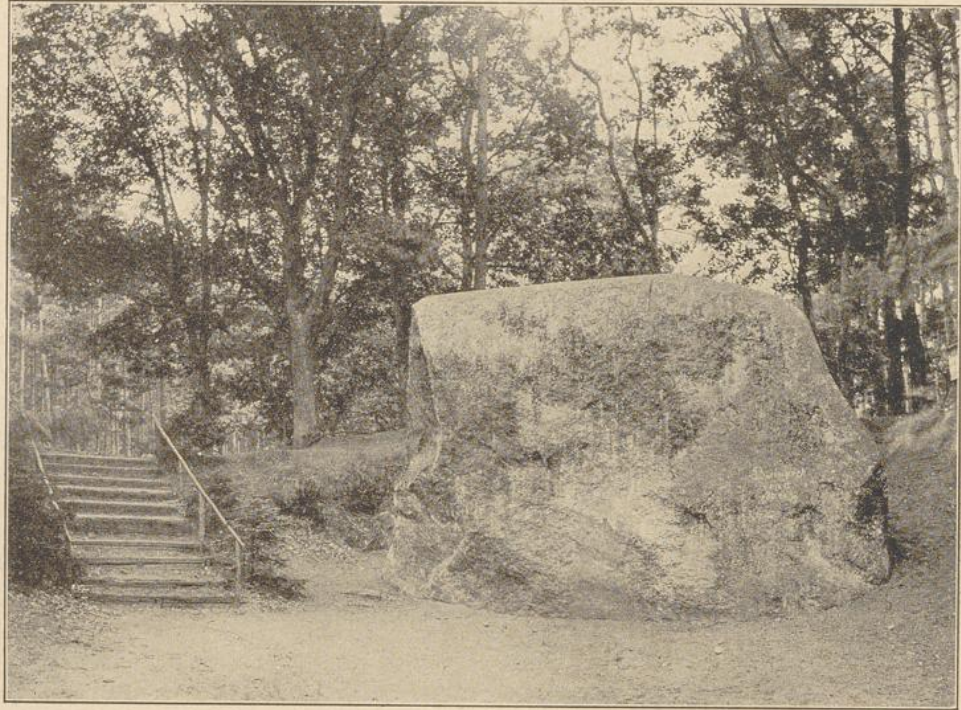
Stuttgart, 1928

Das Vermächtnis der Eiszeit

[urn:nbn:de:hbz:466:1-84385](https://nbn-resolving.org/urn:nbn:de:hbz:466:1-84385)

Das Vermächtnis der Eiszeit

Das bedeutsamste Vermächtnis der Eiszeit oder Sintflutzeit (Diluvium), wie sie auch veralteter und irreführender Weise noch genannt wird, sind die großen deutschen Ebenen in ihrer heutigen Gestaltung. Durch den von den Gletschern mitgeführten Schotter wurden die schwäbisch-bayrische Hochebene, die oberrheinische und die norddeutsche Tiefebene in einer Tiefenlage von 50 bis 200 m und mehr verschüttet. So schreitet der Wanderer der Heide eigentlich auf uraltem skandinavischen,



Einer der beiden „Markgrafensteine“ bei Nauen in der Mark

der Besucher des oberen Rheintales auf schweizerischem Boden, und die Nagelfluh, in welche die bayrischen Flüsse so romantische Täler reißen, ist der betonartig verhärtete und verkittete Schotter der mitteleuropäischen Alpen.

Wenige Menschen, die sich der überaus lieblichen und anmutigen Bilder unserer Moränenlandschaften im Vorgebirgsland der Alpen, wie z. B. an den Osterseen bei München oder im Hegau oder auch im Norden, wie z. B. in Mecklenburg, Pommern, an der Spree bei Fürstenwalde, in der Lüneburger Heide bei Harburg, in Ostpreußen bei Kolberg usw., erfreuen, denken daran, daß diese Moränen die letzten Schutt- und Schmutzkränze sind, welche die schmelzenden Eismassen einer schrecklichen Zeit sich sozusagen selbst aufs Grab legten.

Unsere herrlichen Alpenseen sind nichts anderes als riesige Felsentröge, in denen das Schmelzwasser der Gletscherzeit sich sammelte und schließlich an geeigneten Stellen überlief, sodaß sich Zu- und Abfluß im heutigen Sinne regelten. Auch viele unserer Moore verdanken den Gletscherwassern ihre Entstehung.

Ein anderes interessantes Geschenk des Diluviums sind die Findlinge oder erraticen Blöcke, große vereinzelt Blöcke, die auf den Eismassen aus ihrer Heimat in die fremden Ebenen glitten und dort ein vielbestauntes einsames Dasein führen. Die bekanntesten der nordischen Findlinge sind die beiden „Markgrafensteine“ bei Rauen in der Mark, der Kanzelstein auf Ruhnen bei Frankfurt a. d. O., der erratiche Block bei Midau in Westpreußen, der auf dem Friedhof von Groß-Tychow bei Belgard in Pommern, das 6 m breite und 7 m lange „Holtwielter Ei“ bei Roesfeld (Westf.) und der noch größere Findling bei Rahden (Westf.). Die erraticen Blöcke im Alpenvorland sind massenhaft überall herumgestreut.

Im Dunkel der Vorzeit

Erstes Auftreten des Menschen (Ältere Steinzeit)

Während eines Zeitraumes von 1500 Millionen Jahren hatten die Naturkräfte allein die Entwicklung und Gestaltung der Erde bestimmt, hatten sich Berge und Täler, Meere und Flüsse, Wüsteneien und Eisöden gebildet und waren wieder verschwunden, hatten sich Katastrophen von unfassbaren Ausmaßen abgespielt, waren Pflanzen und Tiere nach den Gesetzen des Lebenskampfes herangewachsen und wieder vergangen. Da tauchte in einer der Zwischeneiszeiten, zum erstenmal wissenschaftlich nachweisbar, jenes Wesen auf, das durch seine überragende Intelligenz später die Erde beherrschen, ihre Oberflächengestaltung fast ausschließlich bestimmen sollte: der Mensch. Noch ist er tierhaft, ein affenähnliches Instinktwesen mit dicht behaartem, ungefügtem Körper und derbknochigen, plumpen Gliedern. Der große Hinter Schädel deutet auf stark entwickelte Sinnesorgane, die flache, fliehende Stirn auf Mangel an Intelligenz. Der Kopf hängt nach vorne, unförmige, vordachartige Knochenwülste schützen die vorstehenden Augen, die Nase ist breit aufgestülpt, dem massigen Unterkiefer fehlt das Kinn, aus dem schnauzenartig vorgeschobenen Mund dringen unartifizierte, tierähnliche Laute.

Die ältesten Reste des Urzeitmenschen auf deutschem Boden

Auf deutschem Boden, in einer Kiesgrube bei dem Dorfe Mauer unweit Heidelberg, wurde 24 m unter der Erdoberfläche am 21. Oktober 1907 der bisher älteste Knochenrest dieses Urzeitmenschen ausgegraben, den man seither nach der Fundstelle als