



UNIVERSITÄTS-
BIBLIOTHEK
PADERBORN

Lichtspieltheater

Schliepmann, Hans

Berlin, 1914

Abbildungen

[urn:nbn:de:hbz:466:1-83752](https://nbn-resolving.org/urn:nbn:de:hbz:466:1-83752)



Abb. 38. U.-T.-LICHTSPIELTHEATER, UNTER DEN LINDEN 21
 VORRAUM AN DER STRASSE
 ARCHITEKT PAUL NEGENDANK



Abb. 39. U.-T.-LICHTSPIELTHEATER, UNTER DEN LINDEN 21
ZUSCHAUERRAUM. BLICK NACH VORN

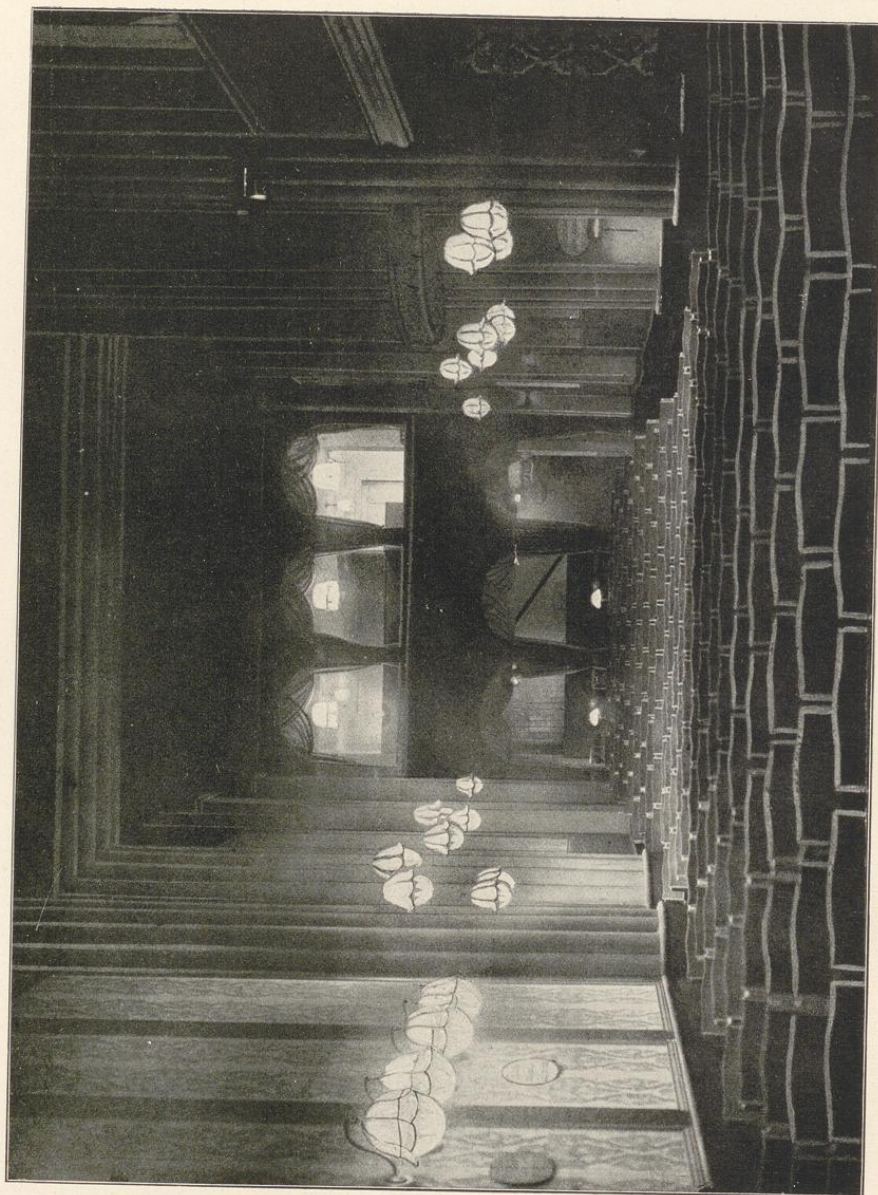


Abb. 40. PRINZESSTHEATER, CHARLOTTENBURG, KANTSTRASSE 136
 ZUSCHAUERRAUM. BLICK NACH HINTEN
 ARCHITEKT LUCIAN BERNHARD

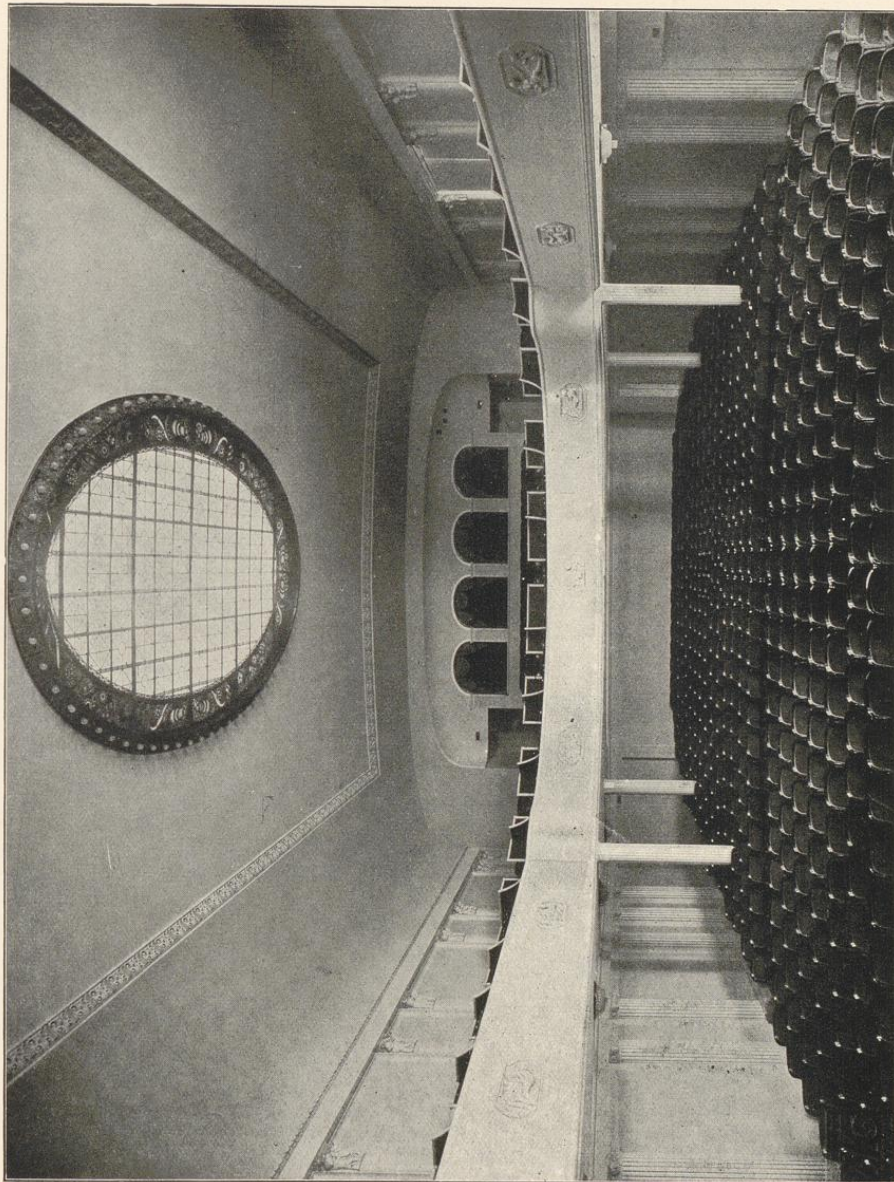


Abb. 41. BIOPHON-THEATER, POTSDAMER STRASSE 38
 ZUSCHAUERRAUM. BLICK NACH HINTEN
 ARCHITEKT ARTHUR WOLFF

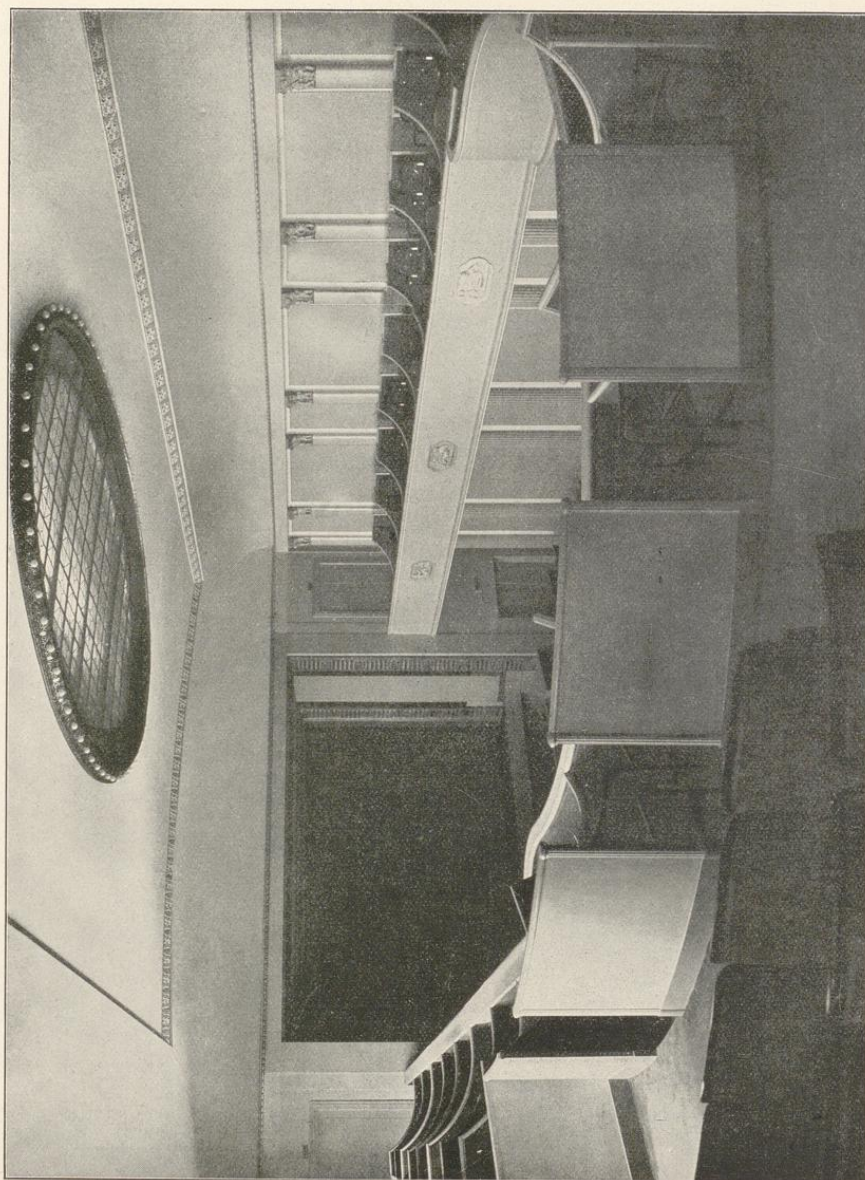


Abb. 42. BIOPHON-THEATER, POTSDAMER STRASSE 38
ZUSCHAUERRAUM. BLICK VOM RANG AUF DEN VORHANG

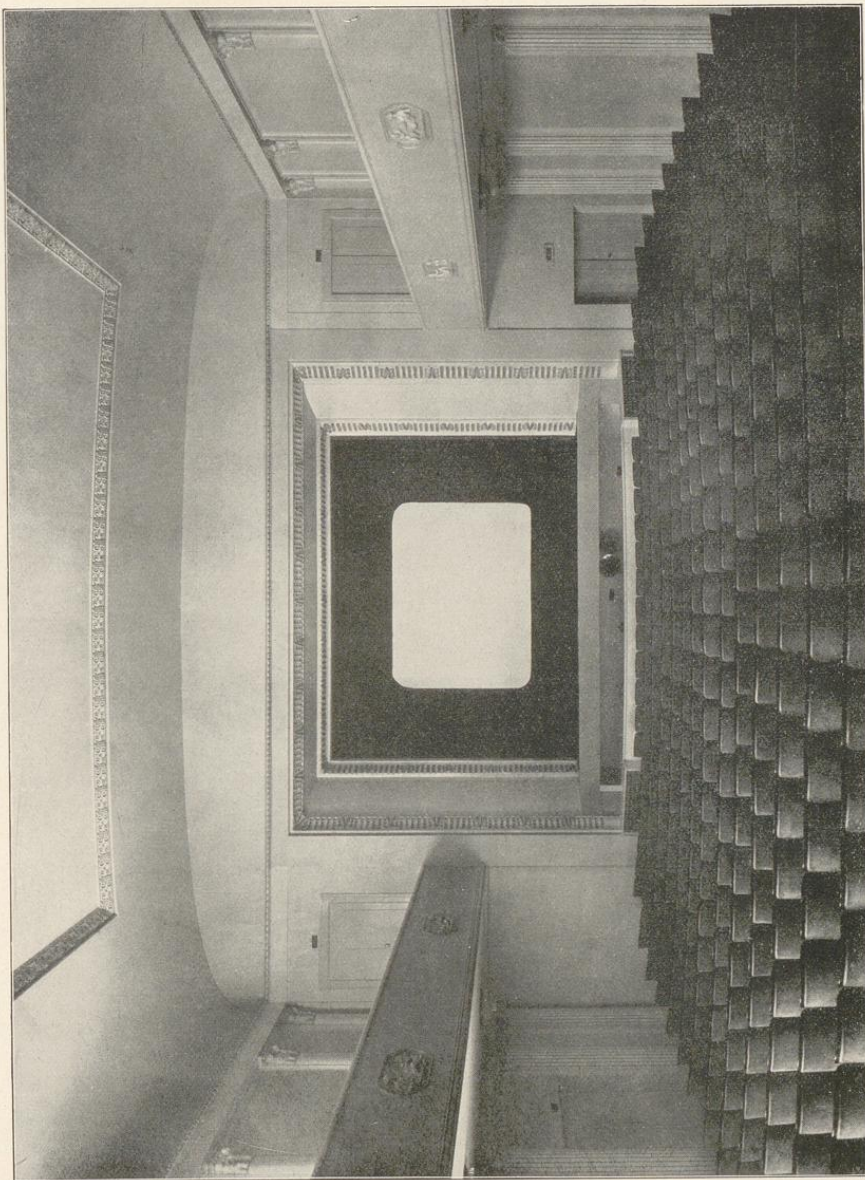


Abb. 43. BIOPHON-THEATER, POTSDAMER STRASSE 38
ZUSCHAUERRAUM. BLICK NACH VORN

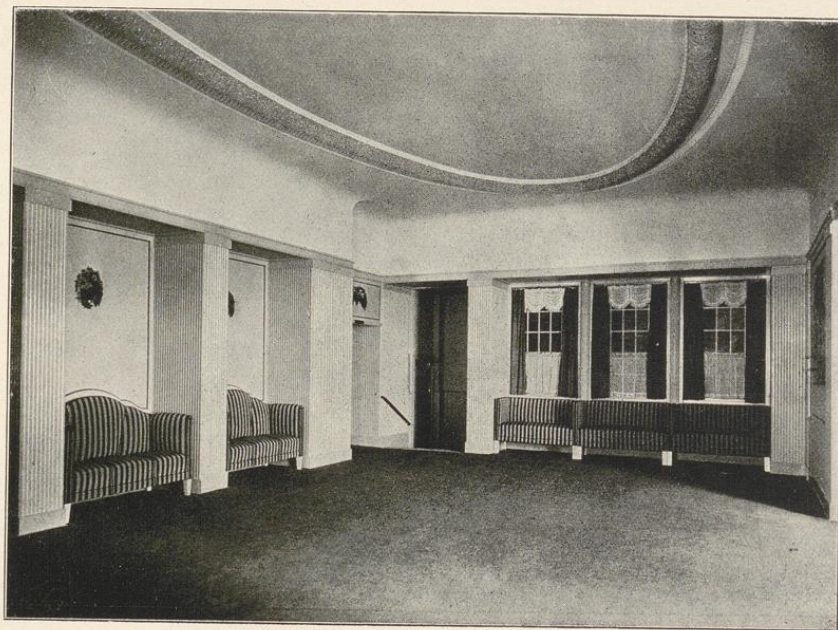
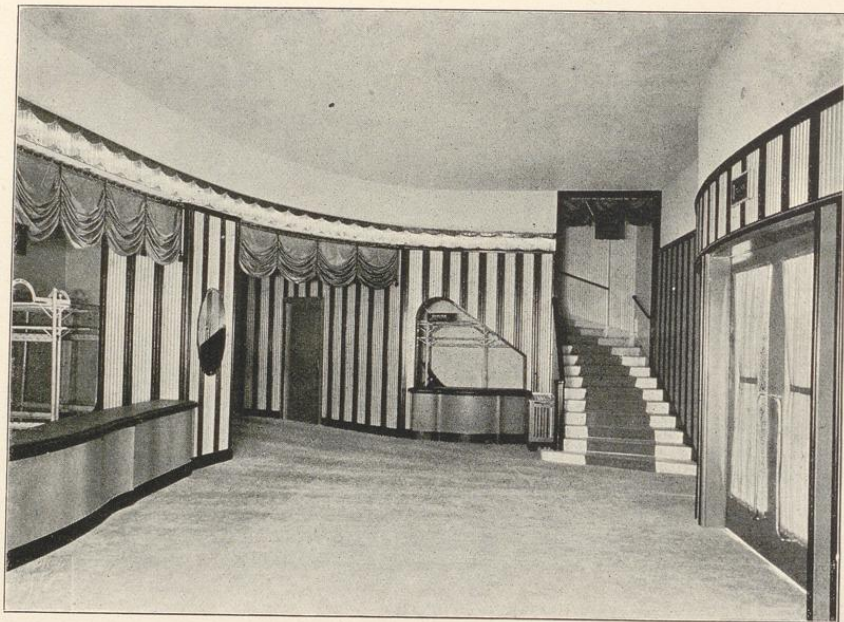


Abb. 44, 45. BIOPHON-THEATER, POTSDAMER STRASSE 38
 OBEN: EINGANGSHALLE MIT KLEIDERABLAGE
 UNTEN: ERFRISCHUNGSRaum IM I. STOCKWERK



Abb. 46. U-T. AM ALEXANDERPLATZ
ERFRISCHUNGSRaum
ARCHITEKTEN SCHLEY UND RÖTHLING

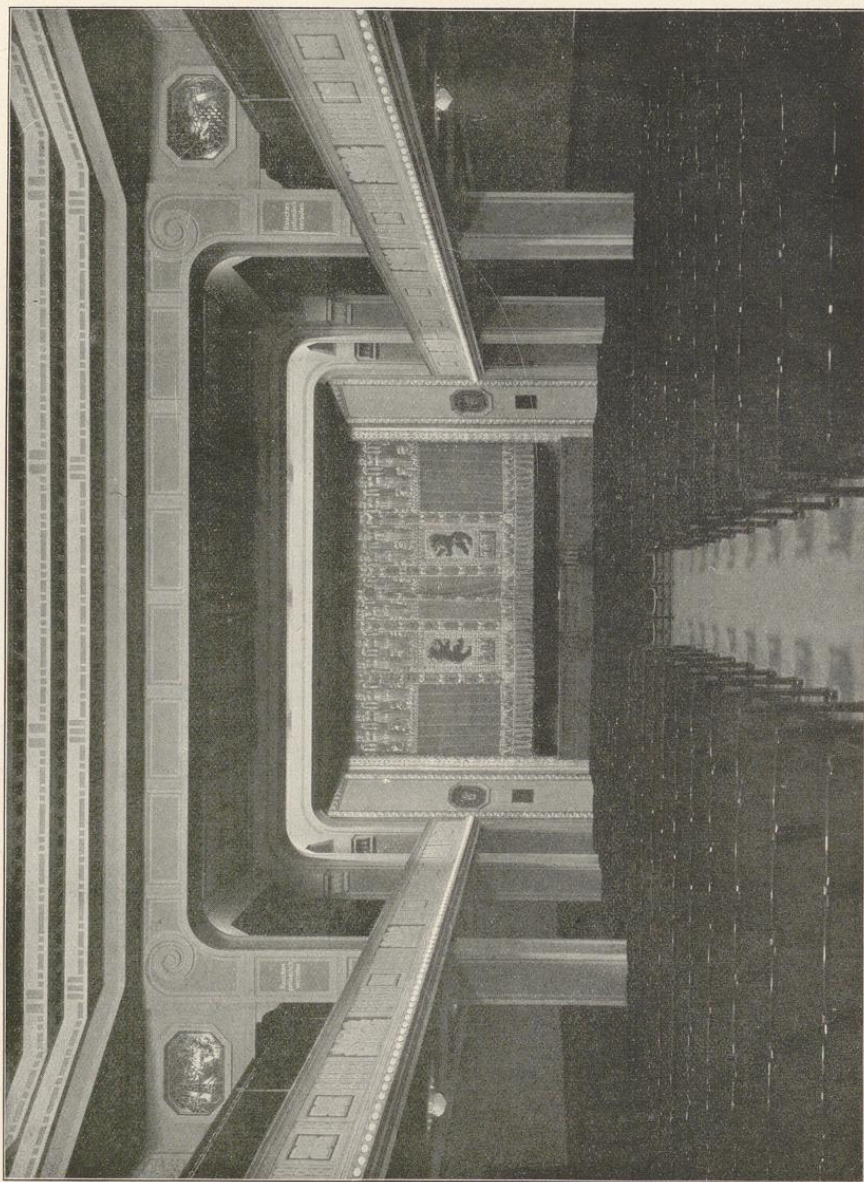


Abb. 47. U.-T. AM ALEXANDERPLATZ
ZUSCHAUERRAUM. BLICK NACH VORN

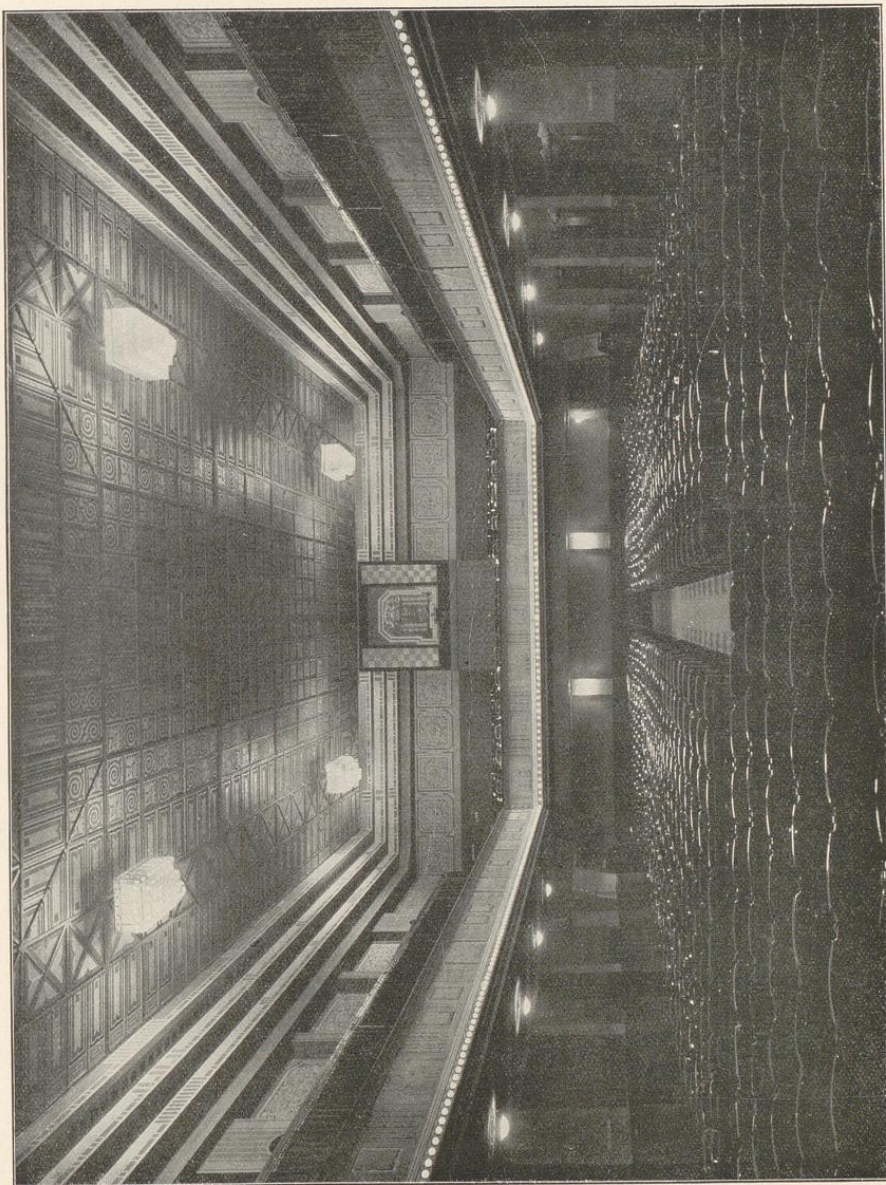


Abb. 48. U.-T. AM ALEXANDERPLATZ
ZUSCHAUERRAUM. BLICK NACH HINTEN

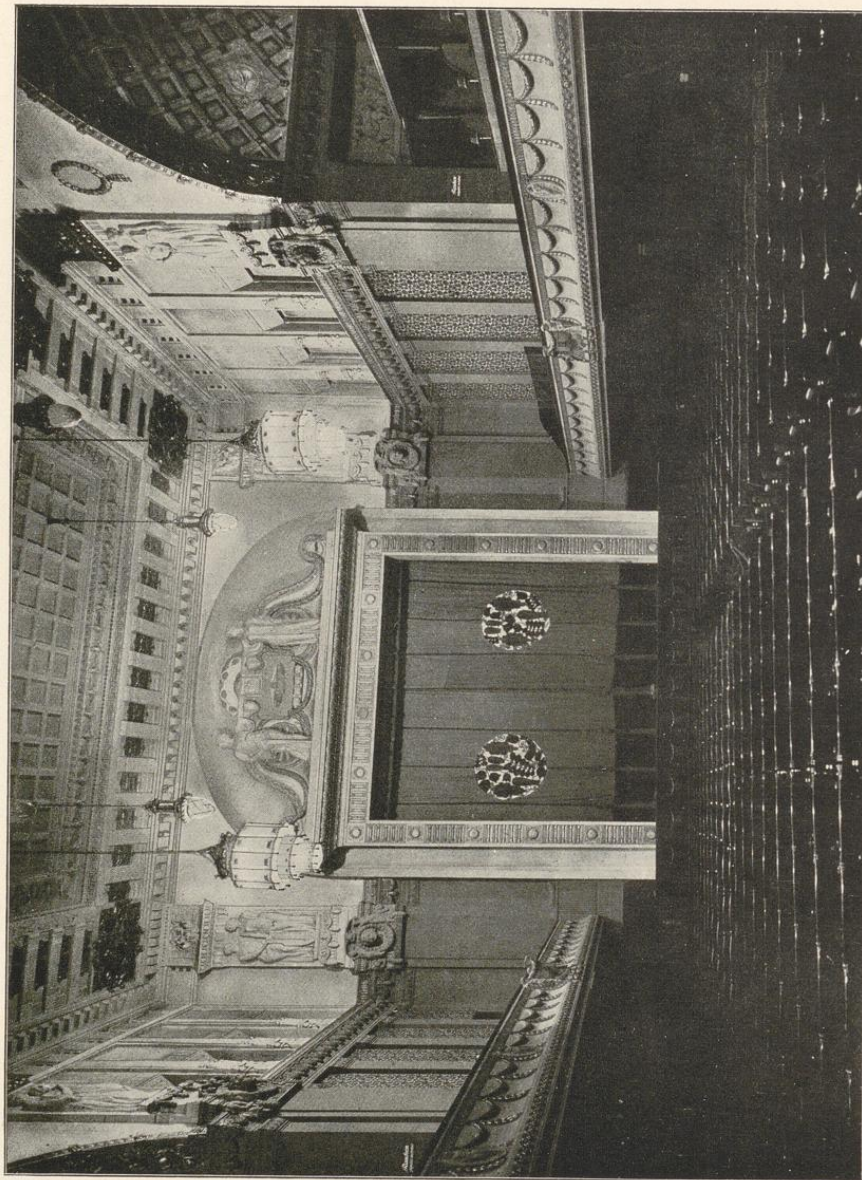


Abb. 49. MOZARTSAAL-LICHTSPIELE AM NOLLENDORFPLATZ
 ZUSCHAUERRAUM. BLICK NACH VORN
 ARCHITEKT ALBERT FRÖHLICH, AUSFÜHRER BOSWAU & KNAUER

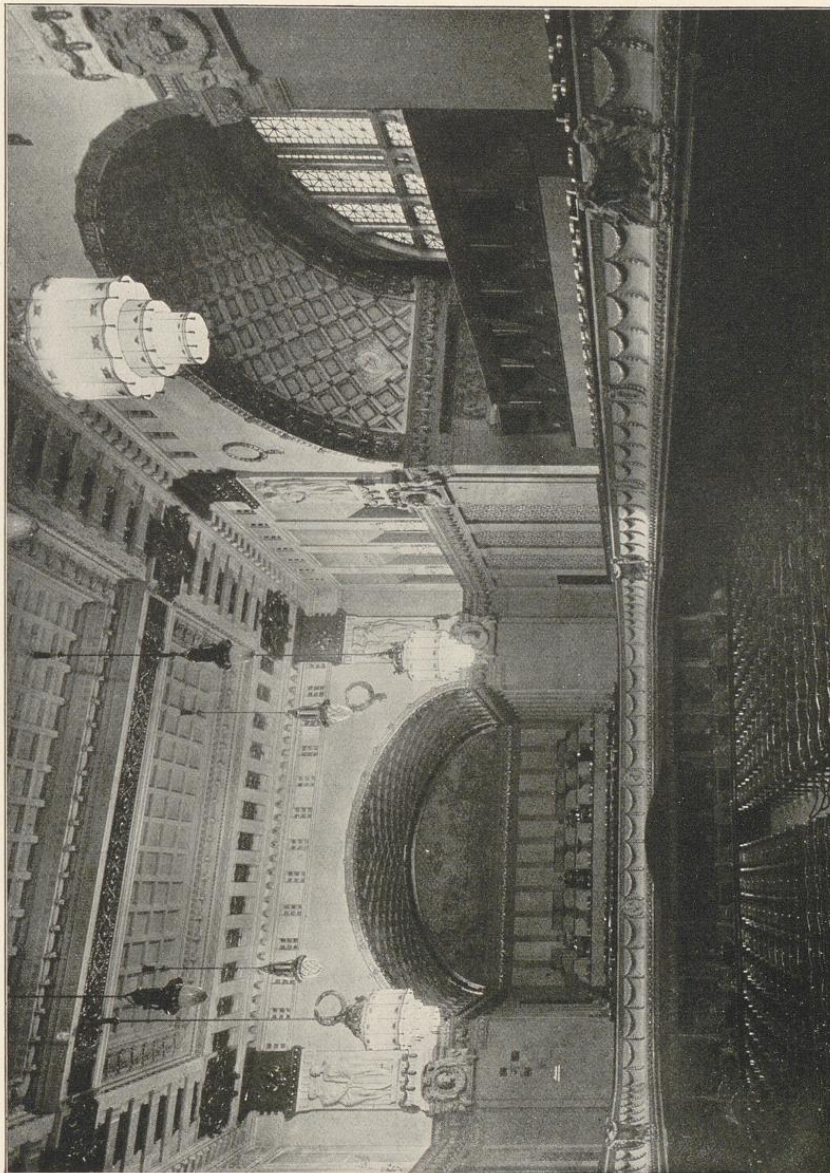


Abb. 50. MOZARTSAAL-LICHTSPIELE AM NOLLENDORFPLATZ
ZUSCHAUERRAUM. BLICK NACH HINTEN

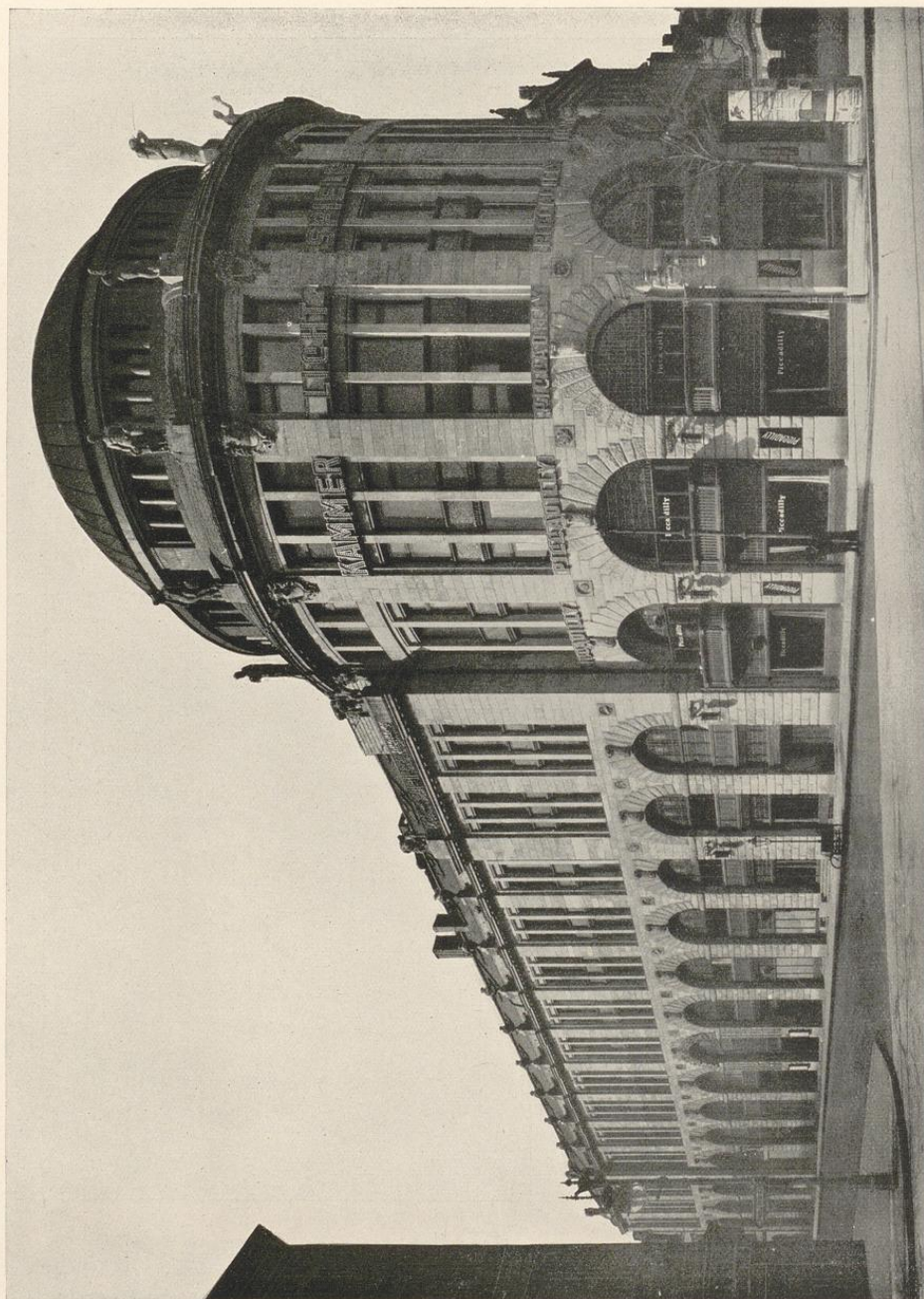


Abb. 51. HAUS POTSDAM AM POTSDAMER PLATZ.
 VORN CAFÉ PICCADILLY, HINTEN KAMMERLICHTSPIELE
 ARCHITEKT FRANZ SCHWECHTEN

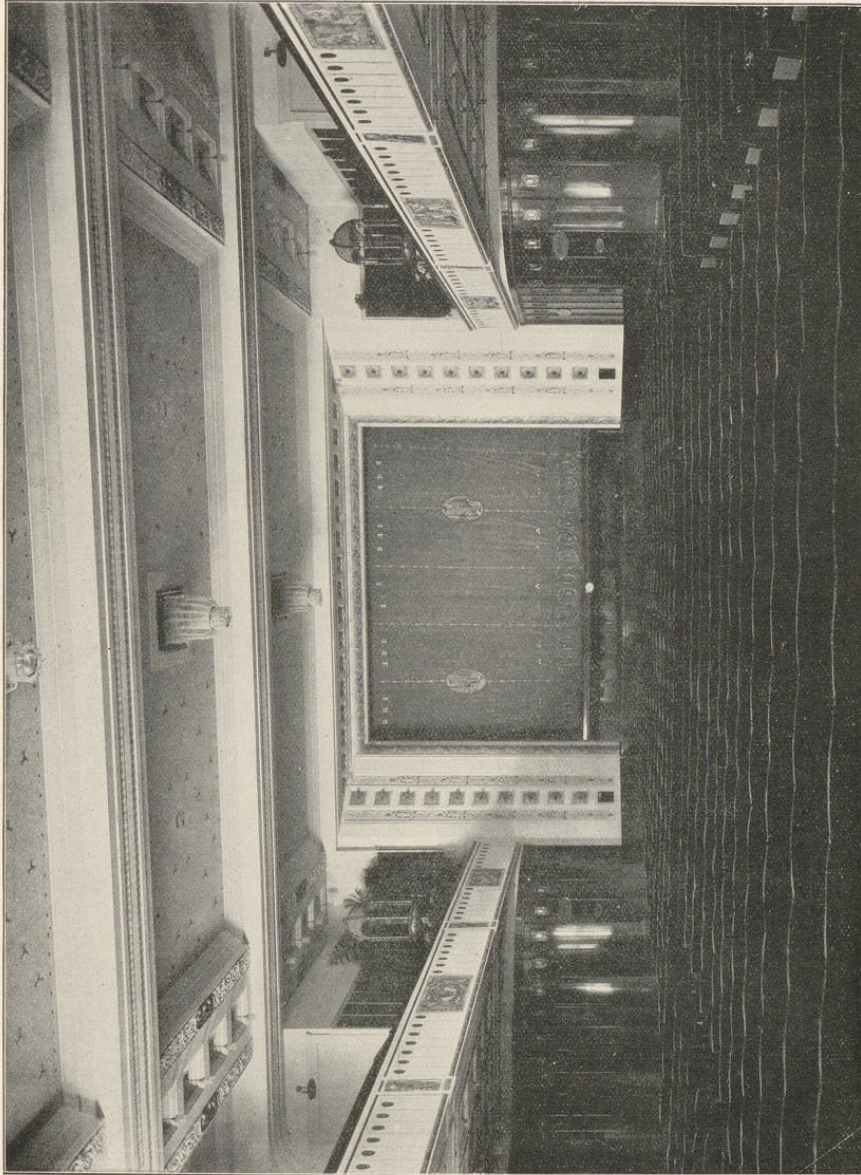


Abb. 52. KAMMERLICHTSPIELE AM POTSDAMER PLATZ
ZUSCHAUERRAUM. BLICK NACH VORN

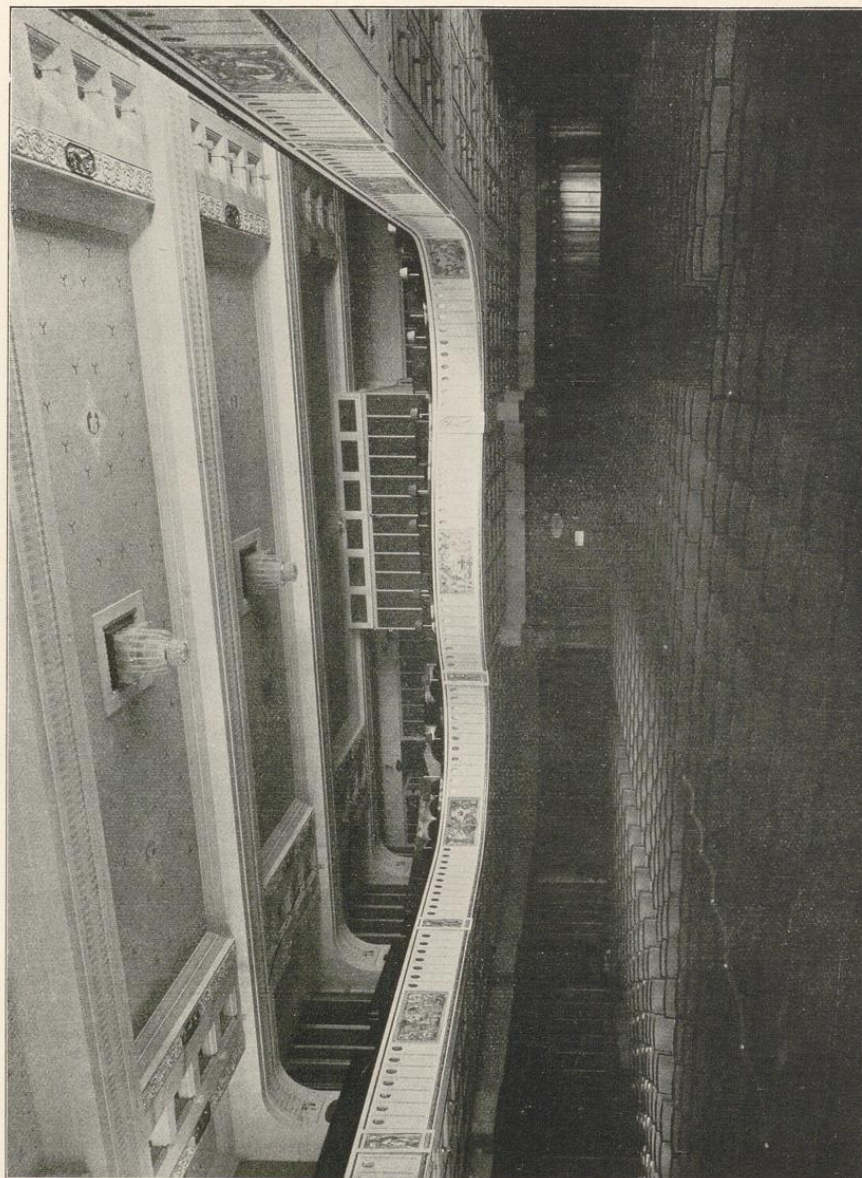


Abb. 53. KAMMERLICHTSPIELE AM POTSDAMER PLATZ
ZUSCHAUERRAUM. BLICK NACH HINTEN



Abb. 54. KAMMERLICHTSPIELE AM POTSDAMER PLATZ
 SOGENANNTES GRAND FOYER IM ERDGESCHOSS
 ARCHITEKT KARL WACHTEL

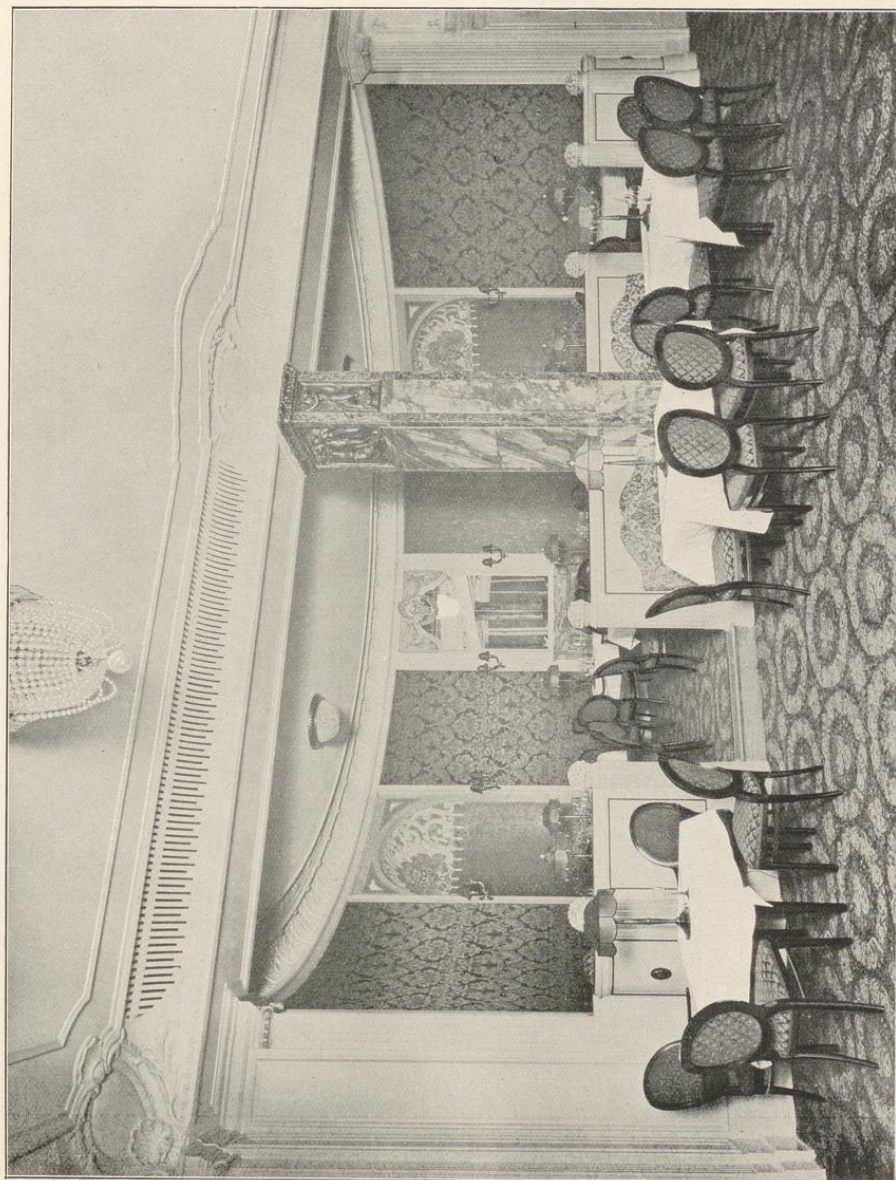


Abb. 55. KAMMERLICHTSPIELE AM POTSDAMER PLATZ
ABSCHLUSSNISCHES DES FOYER

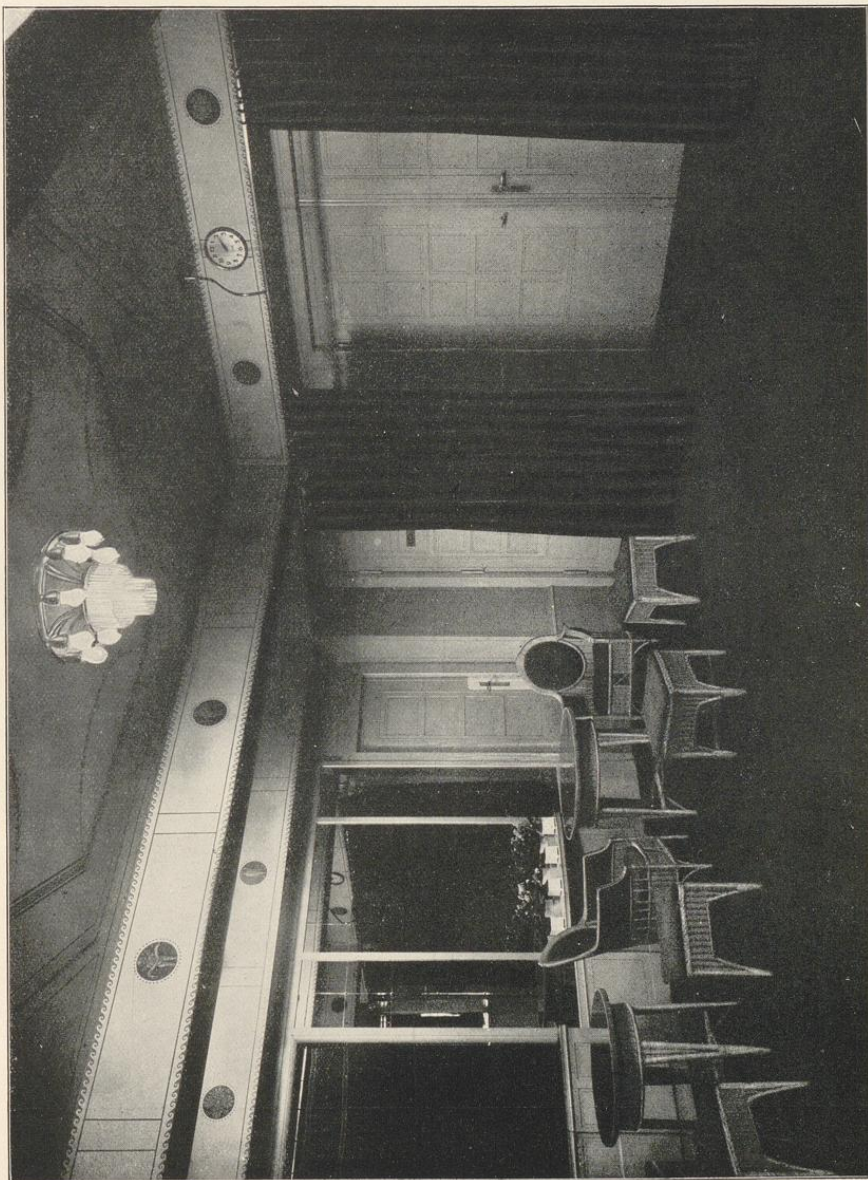


Abb. 56. LICHTSPIELE IM ADMIRALSPALAST
 VORRAUM UND KLEIDERABLAGE
 ARCHITEKT HEINRICH SCHWEITZER

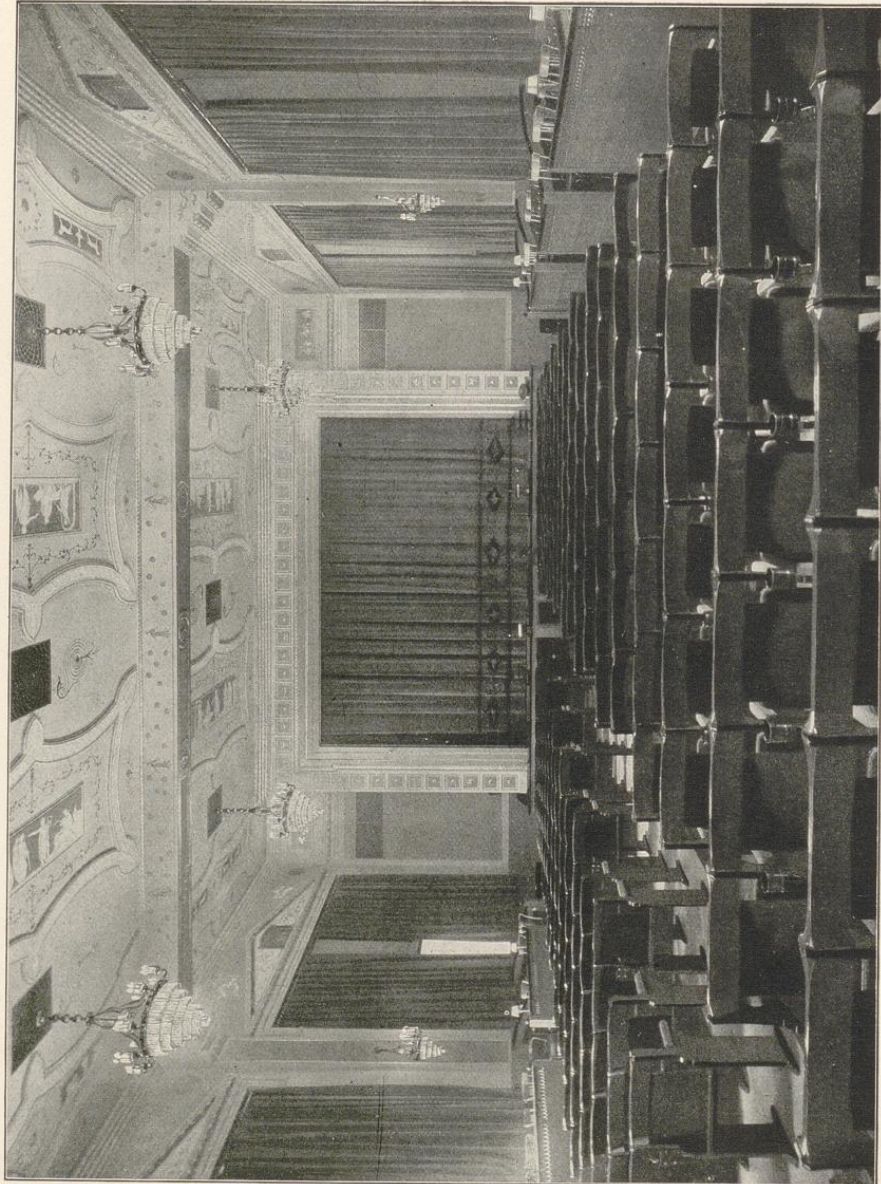


Abb. 57. LICHTSPIELE IM ADMIRALSPALAST
ZUSCHAUERRAUM. BLICK NACH VORN

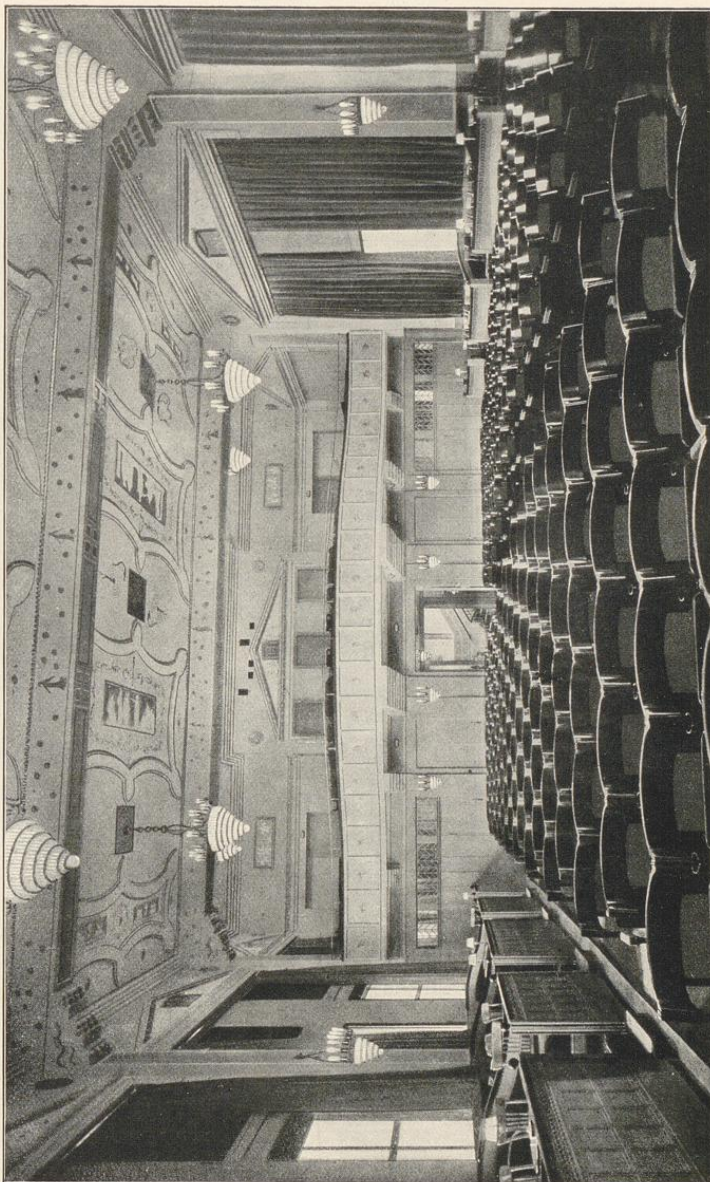


Abb. 58. LICHTSPIELE IM ADMIRALSPALAST
ZUSCHAUERRAUM. BLICK NACH HINTEN



Abb. 59. LICHTSPIELE IM ADMIRALSPALAST
EINZELHEIT VON DER HAUPTTREPPE



Abb. 60. BAVARIAHAUS, FRIEDRICHSTRASSE 130, ECKE TAUBENSTRASSE
ANSICHT IN DER FRIEDRICHSTRASSE MIT HAUPTZUGANG
ARCHITEKT ERNST MORITZ LESSER

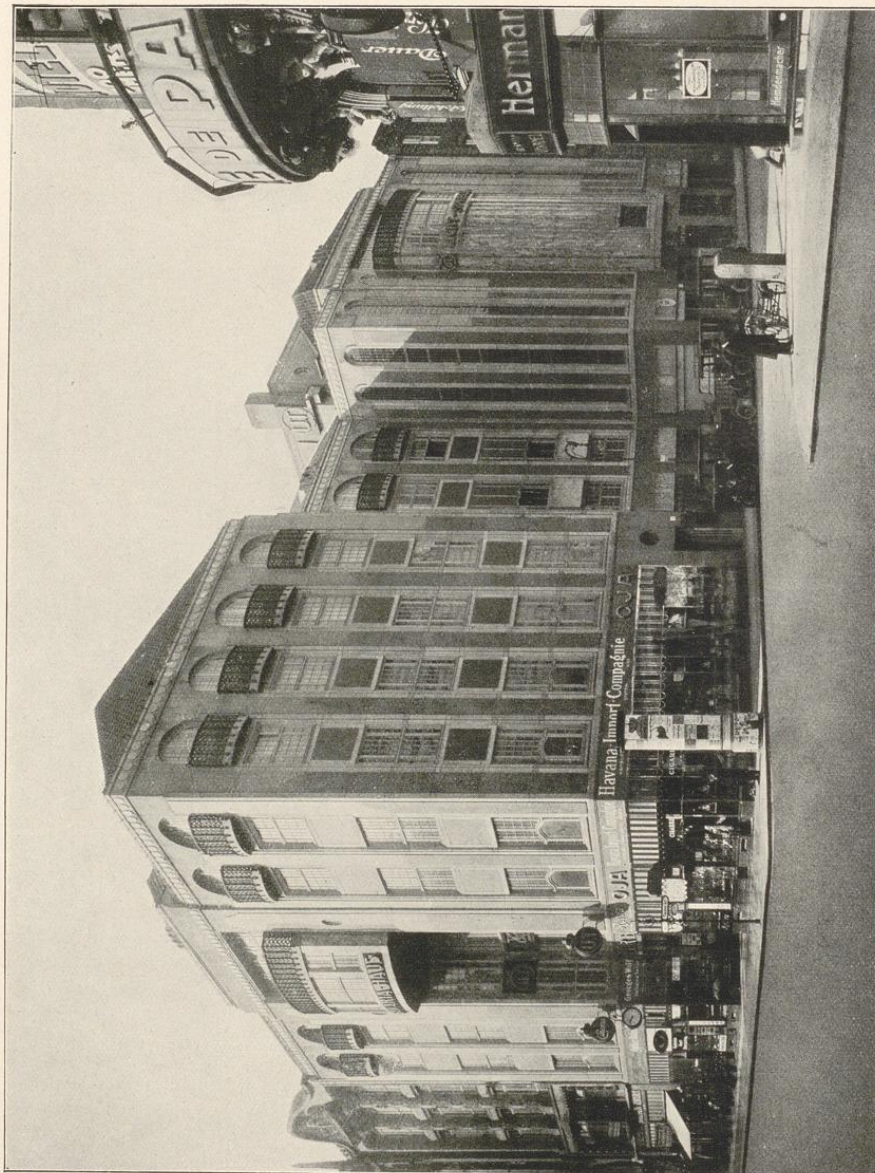


Abb. 61. BAVARIAHAUS, FRIEDRICHSTRASSE 180, ECKE TAUBENSTRASSE
ANSICHT TAUBENSTRASSE. RECHTS LICHTSPIELSAAL-ERKER



Abb. 62. U.-T.-LICHTSPIELE IM BAVARIAHAUS
VORRAUM MIT KLEIDERABLAGE



Abb. 63/64. BAVARIAHAUS, FRIEDRICHSTRASSE 180
 OBEN: UNTERER KASSENRAUM ZU DEN LICHTSPIELEN
 UNTEN: HAUPTTEINGANG ZU LICHTSPIELEN UND BIERHAUS

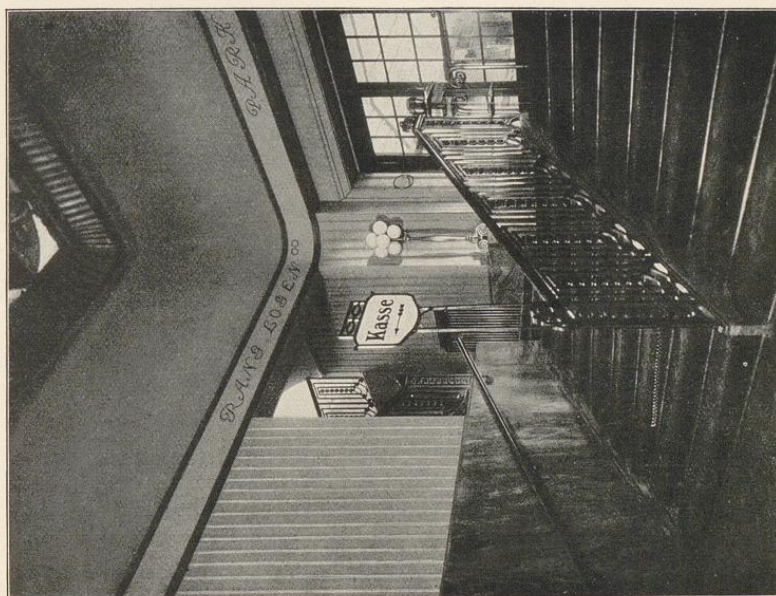
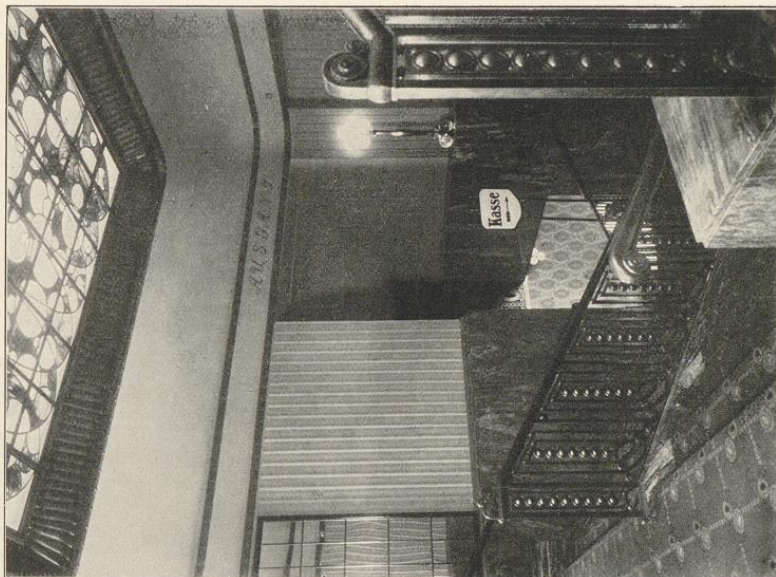


Abb. 65/66. BAVARIAHAUS, FRIEDRICHSTRASSE 180
EINZELHEITEN VON DER TREPPEN ZU DEN LICHTSPIELEN

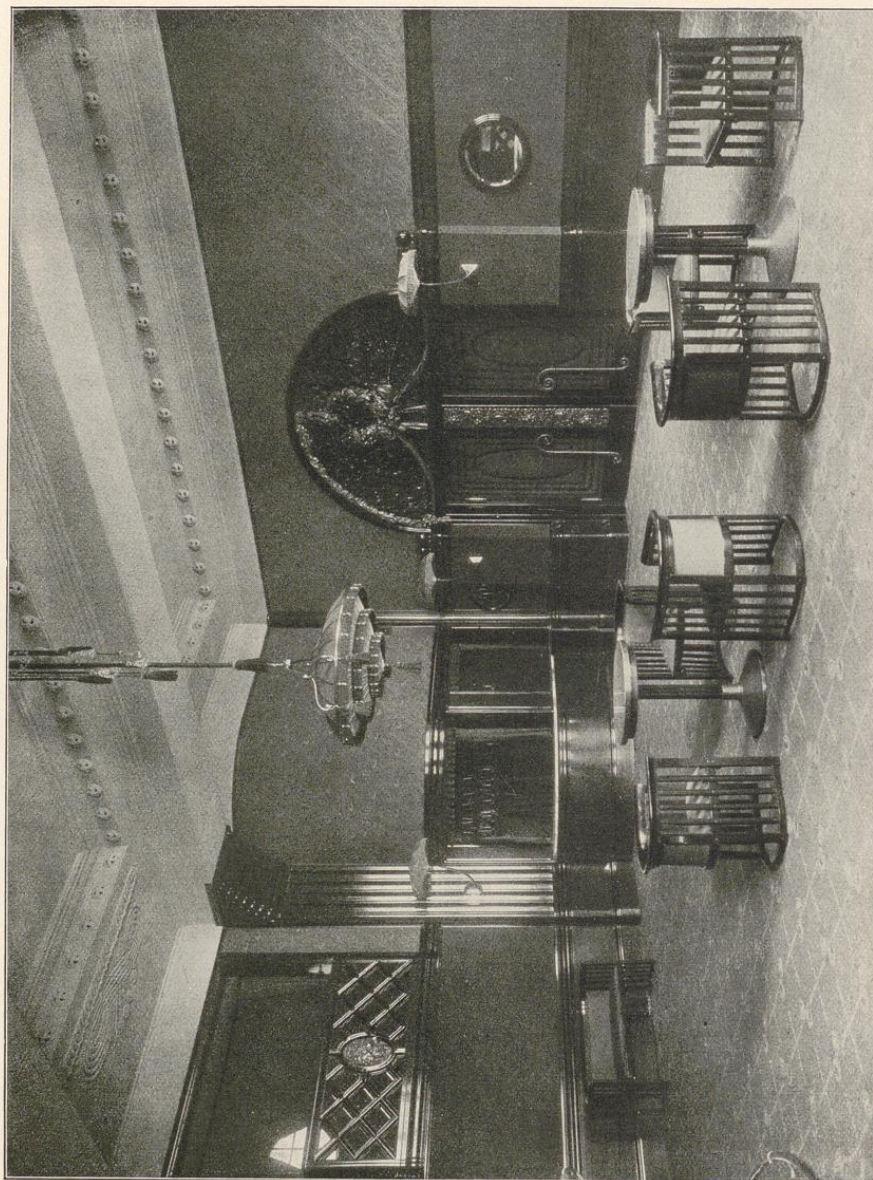


Abb. 67. U.-T.-LICHTSPIELE IM BAVARIAHAUS
BLICK IN DEN ERFRISCHUNGSRaum

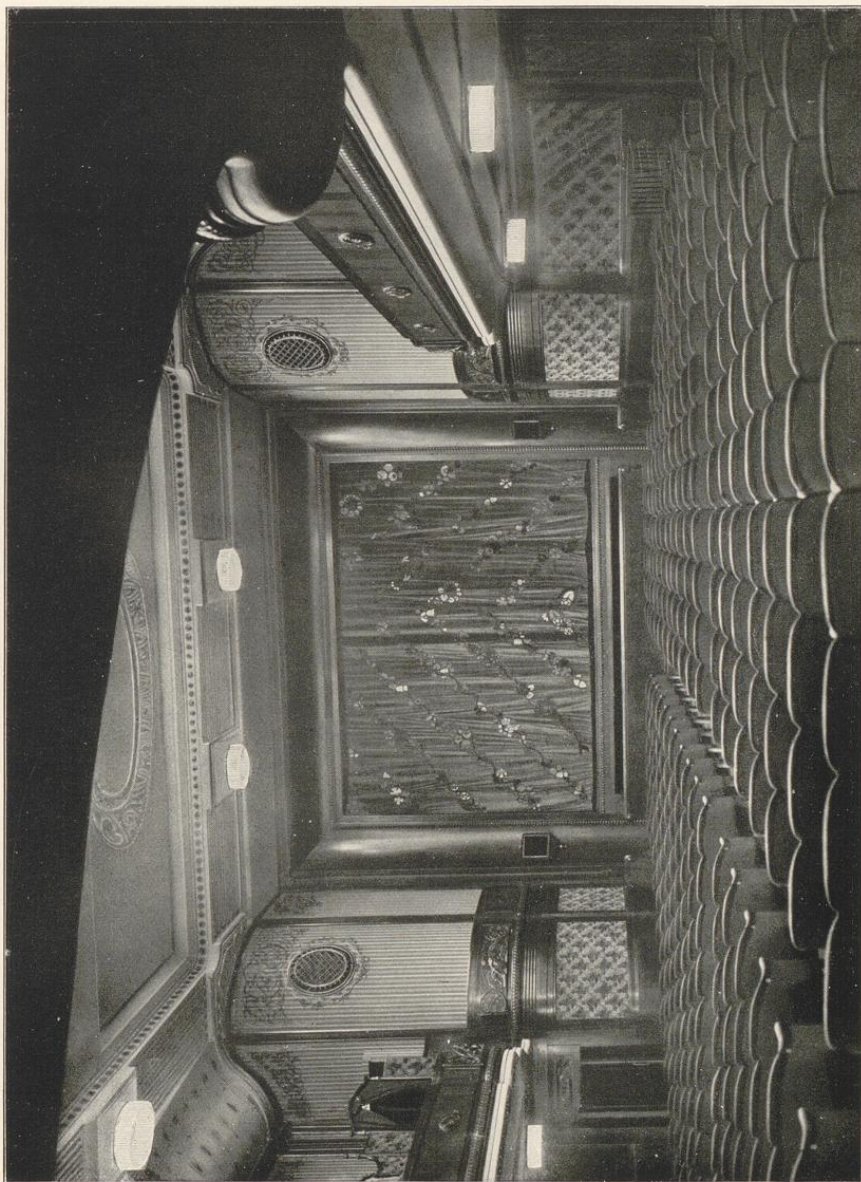


Abb. 68. U.-T.-LICHTSPIELE IM BAVARIAHAUS
ZUSCHAUERRAUM. BLICK NACH VORN



Abb. 69. U.-T.-LICHTSPIELE IM BAVARIAHAUS
ZUSCHAUERRAUM. SEITLICH VOM ORCHESTR AUS

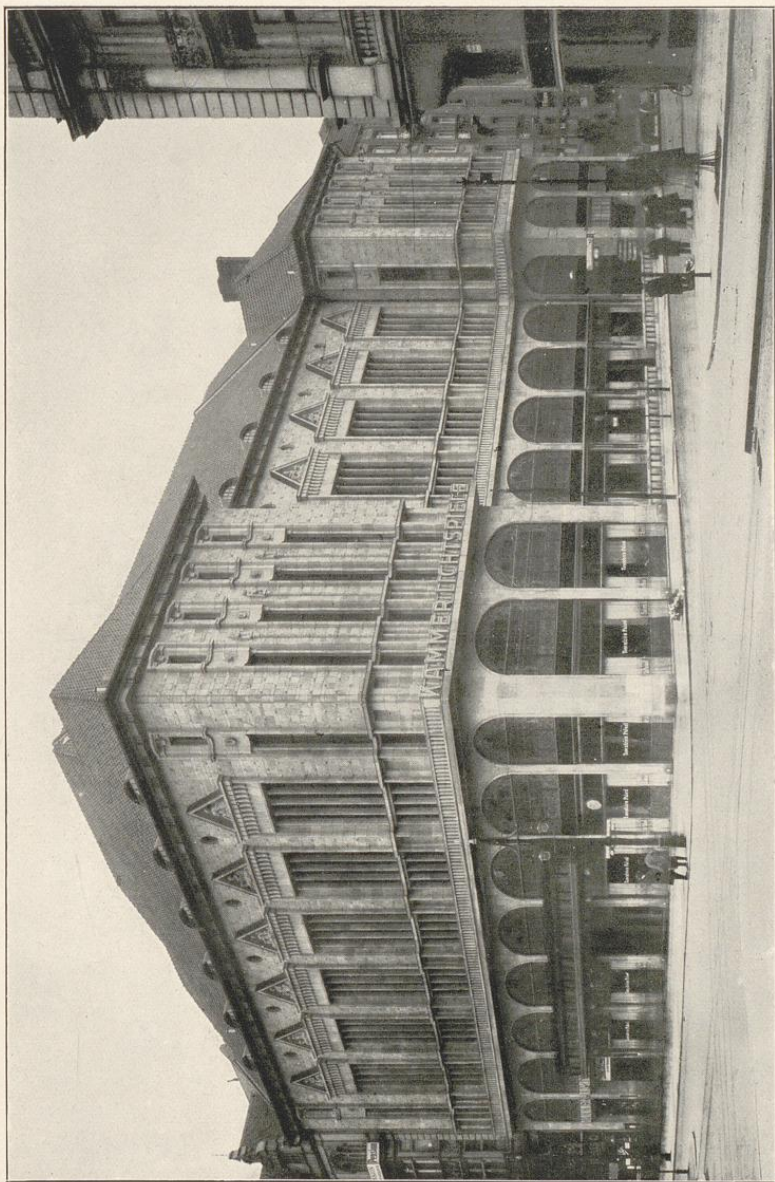


Abb. 70. KAMMERLICHTSPIELE TAUBENTZENSTRASSE
GESAMTANSICHT DES HAUSES
ARCHITEKT EMIL SCHAUDT

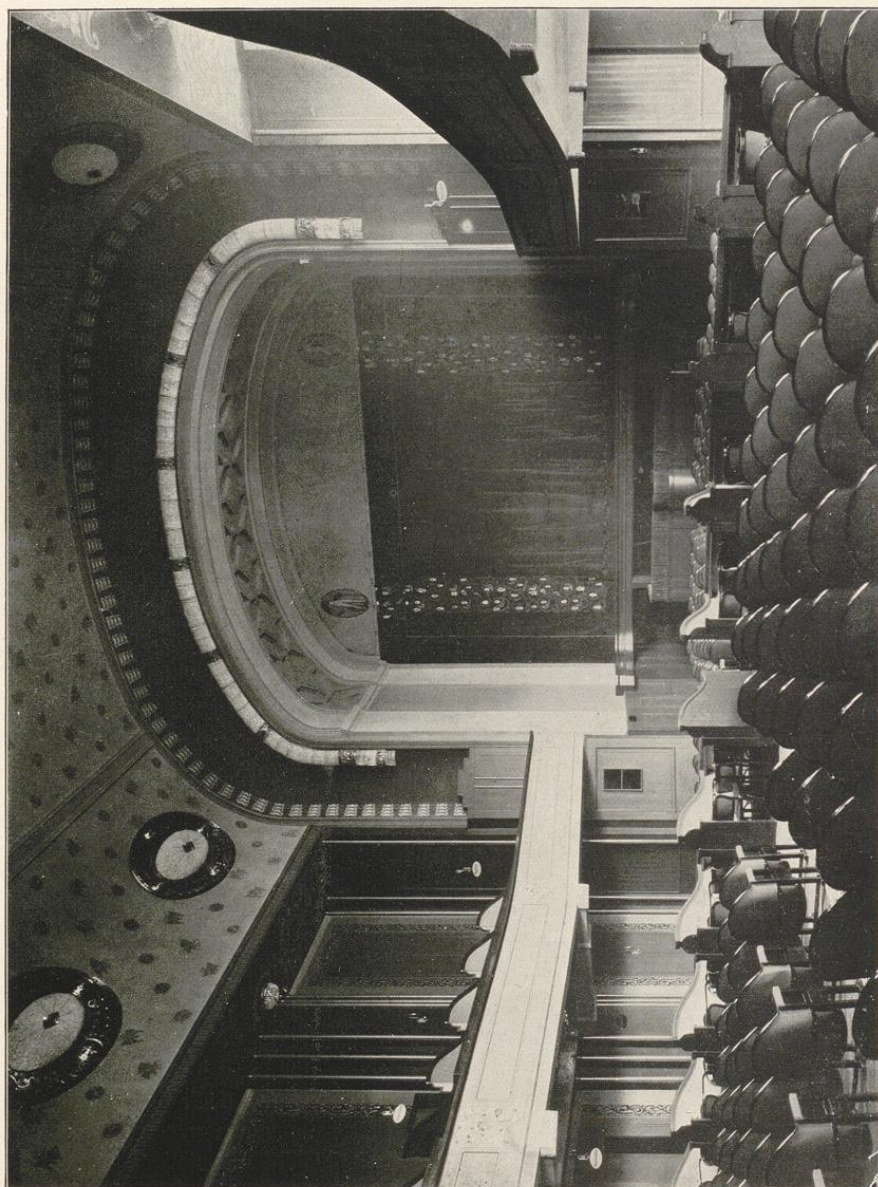


Abb. 71. KAMMERLICHTSPIELE TAENTZIENSTRASSE
ZUSCHAUERRAUM. BLICK NACH VORN

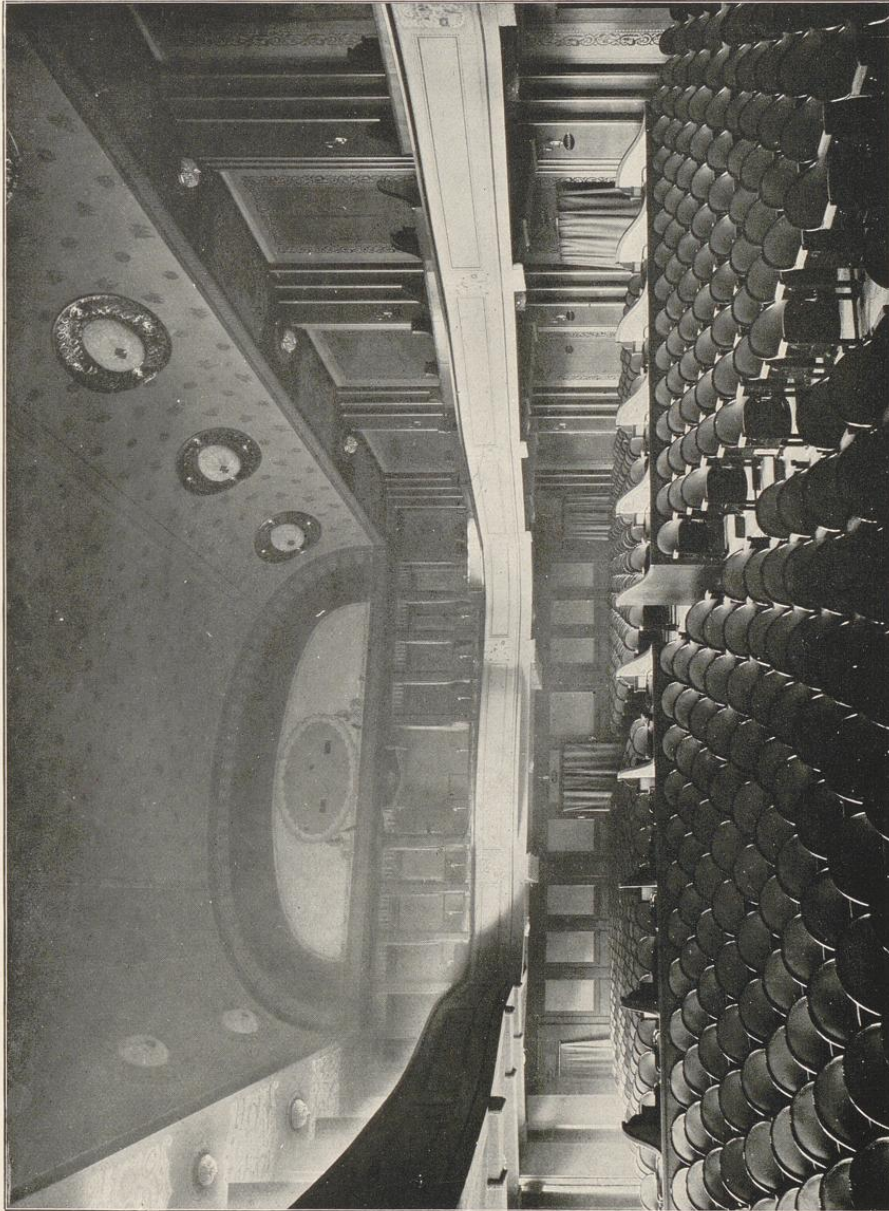


Abb. 72. KAMMERLICHTSPIELE TAENTZIENSTRASSE
ZUSCHAUERRAUM. BLICK NACH HINTEN



Abb. 73. KAMMERLICHTSPIELE TAUDENTZENSTRASSE
ERFRISCHUNGSRaum



Abb. 74. KAMMERLICHTSPIELE TAUMENTZENSTRASSE
BLICK VON OBEN IN DEN ERFRISCHUNGSRaum

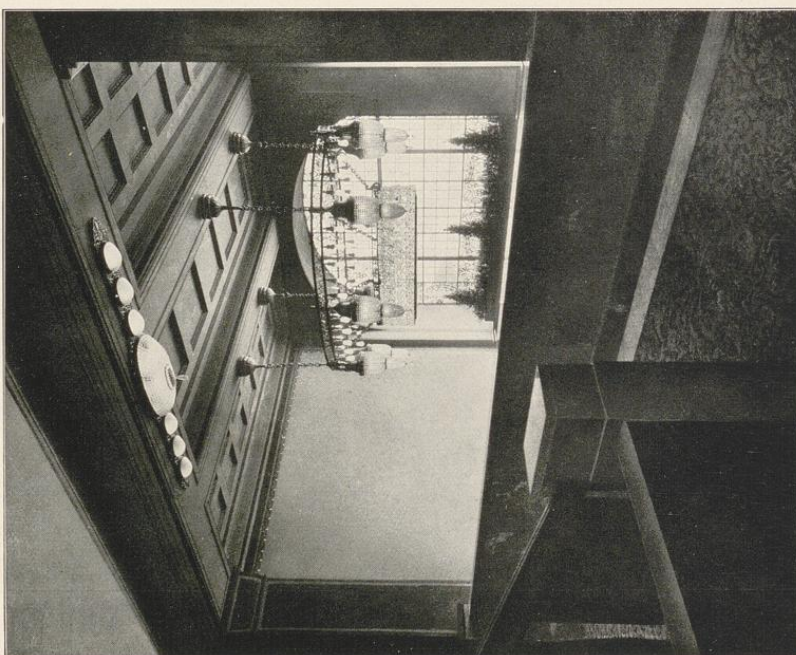


Abb. 75 u. 76. KAMMERLICHTSPIELE TAUENTZHENSTRASSE
 OBEN: KASSENRAUM IM OBEREN STOCKWERK
 UNTEN: BLICK VOM TREPPENPODEST IN DEN VORPLATZ



Abb. 77 u. 78. U.-T.-LICHTSPIELE IN DRESDEN, WAISENHAUSSTRASSE
 OBEN: VORGEBAUTER HAUPTINGANG
 UNTEN: UMGANG NEBST KLEIDERABLAG
 ARCHITEKT: MARTIN PIETZSCH, DRESDEN-BL.

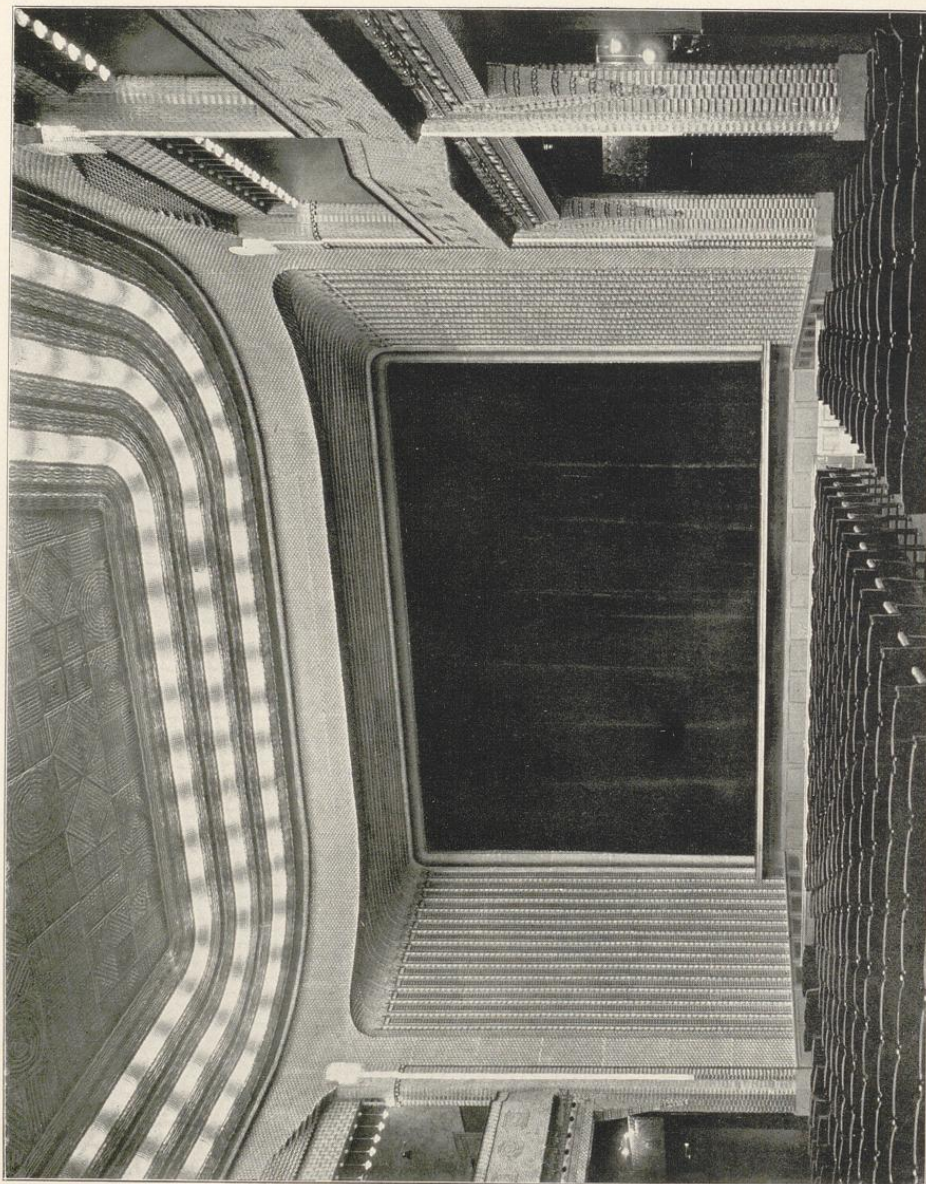


Abb. 79. U.-T.-LICHTSPIELE IN DRESDEN, WAISENHAUSSTRASSE
ZUSCHAUERRAUM. BLICK NACH VORN

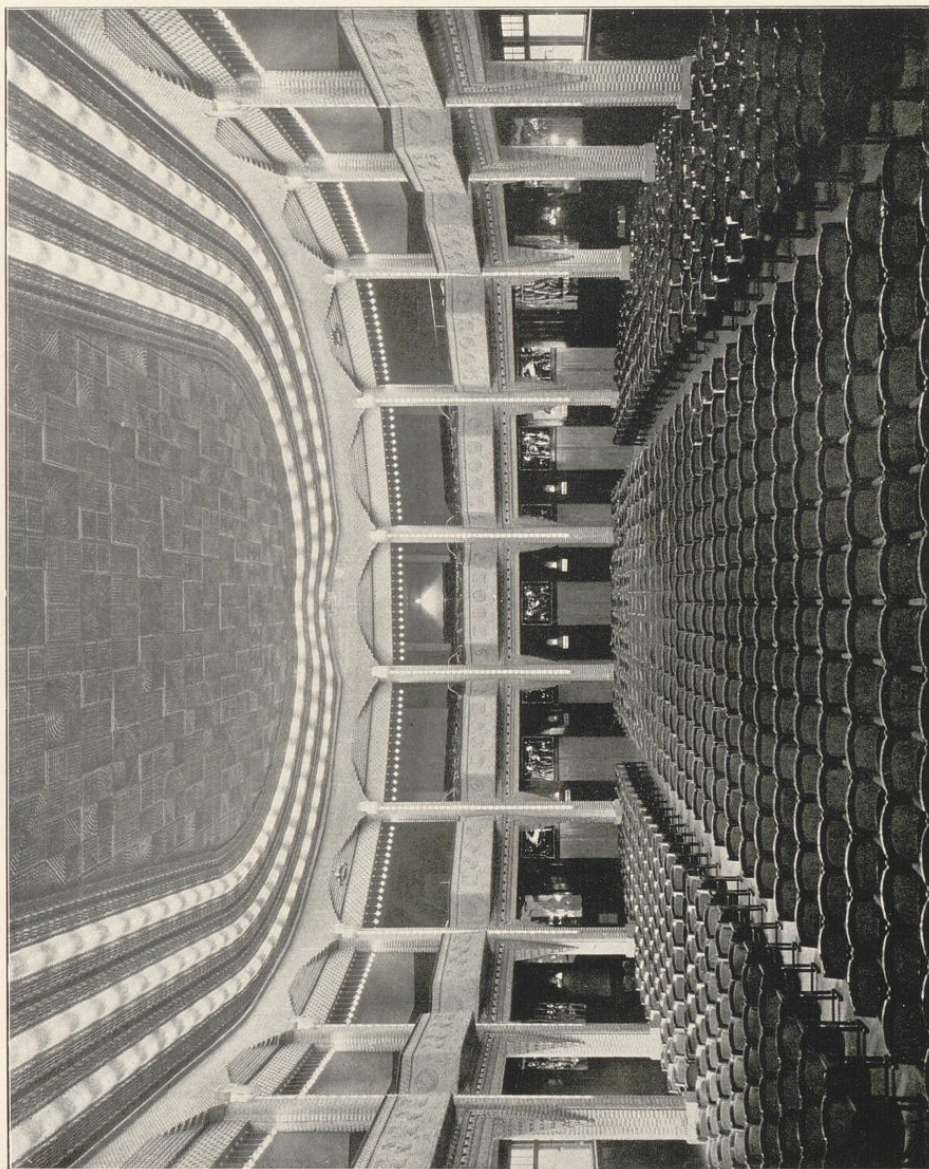


Abb. 80. U.-T.-LICHTSPIELE IN DRESDEN, WAISENHAUSSTRASSE
ZUSCHAUERRAUM. BLICK NACH HINTEN

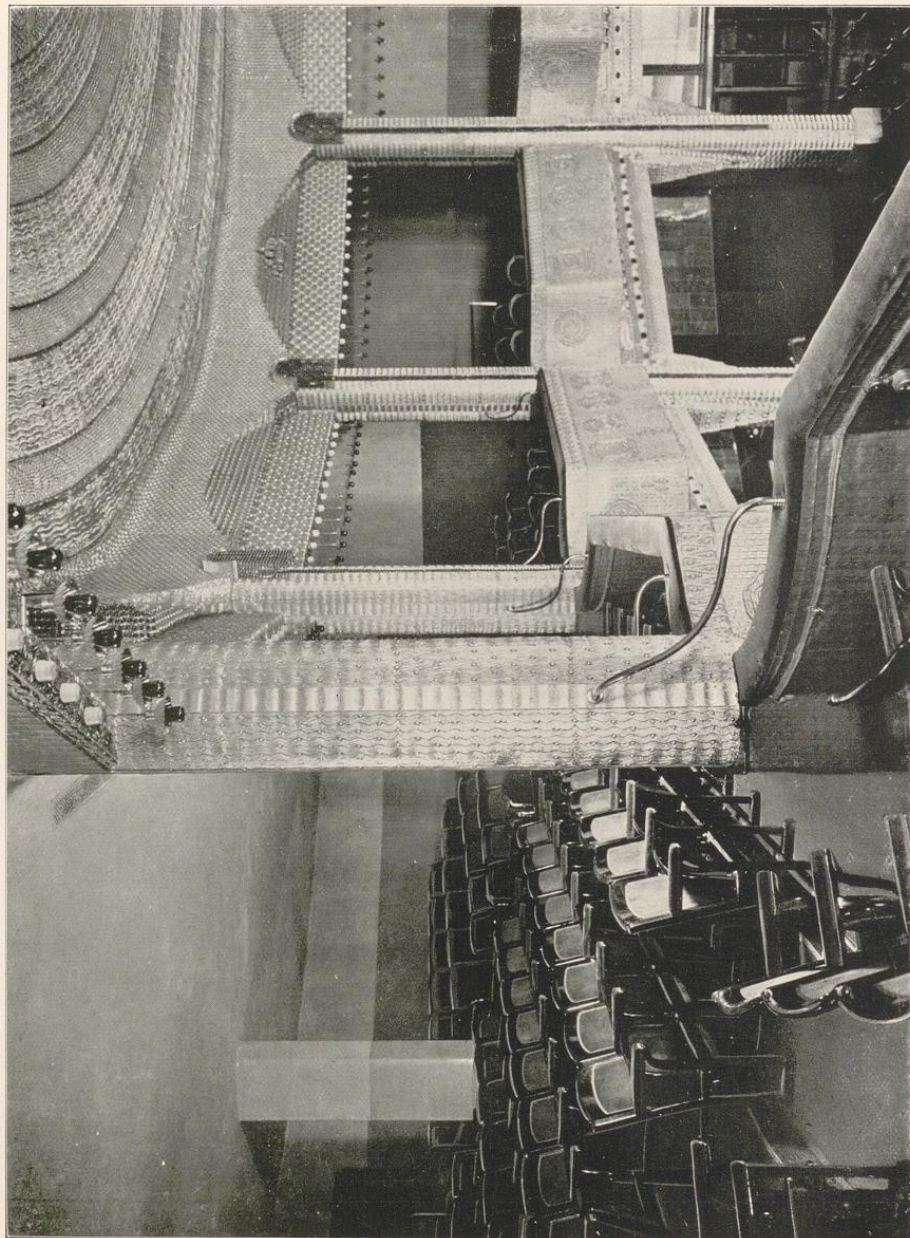


Abb. 81. U.-T.-LICHTSPIELE IN DRESDEN, WAISENHAUSSTRASSE
EINZELHEITEN VOM ZUSCHAUERHAUS



Abb. 82. MARMORHAUS-LICHTSPIELE AM KURFÜRSTENDAMM
 AUSSENANSICHT
 ARCHITEKT HUGO PÁL

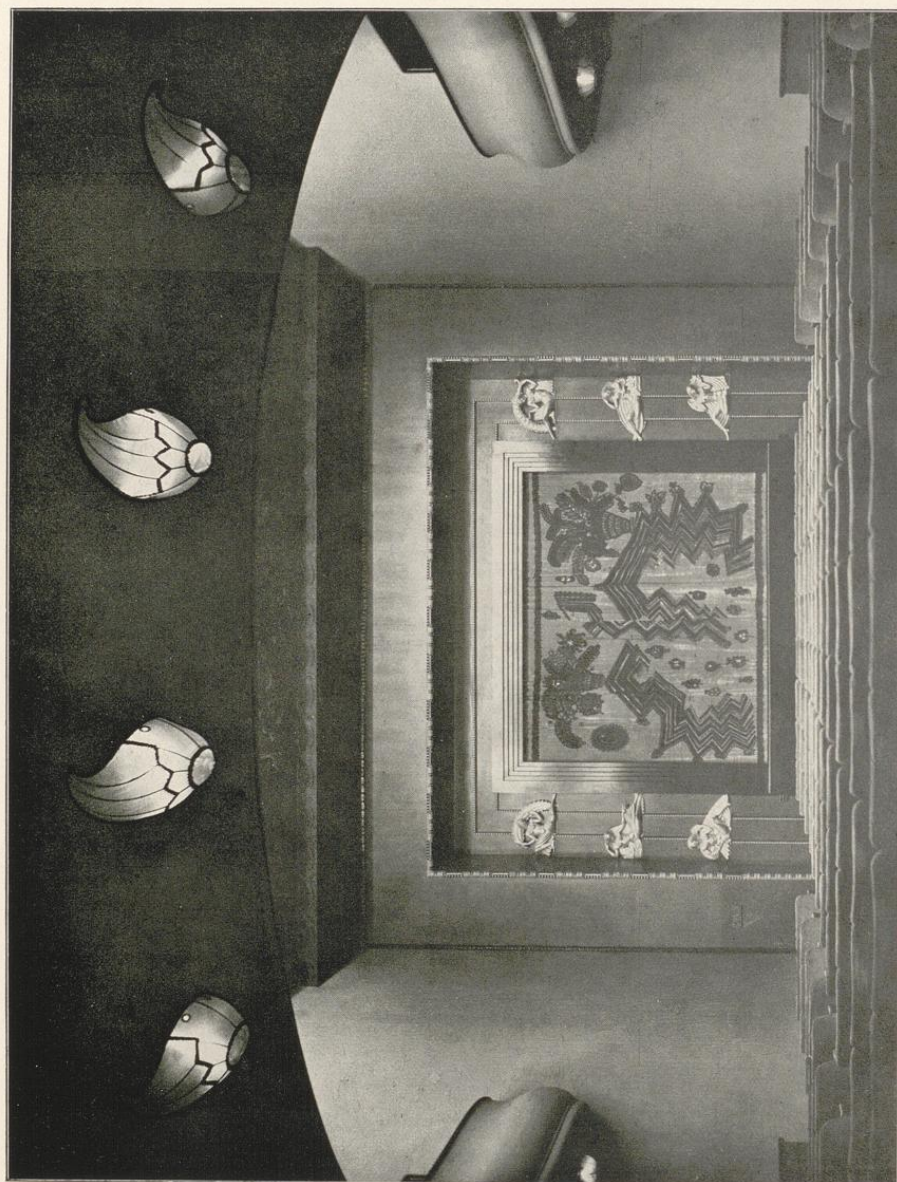


Abb. 83. MARMORHAUS-LICHTSPIELE AM KURFÜRSTENDAMM
ZUSCHAUERRAUM. BLICK NACH VORN

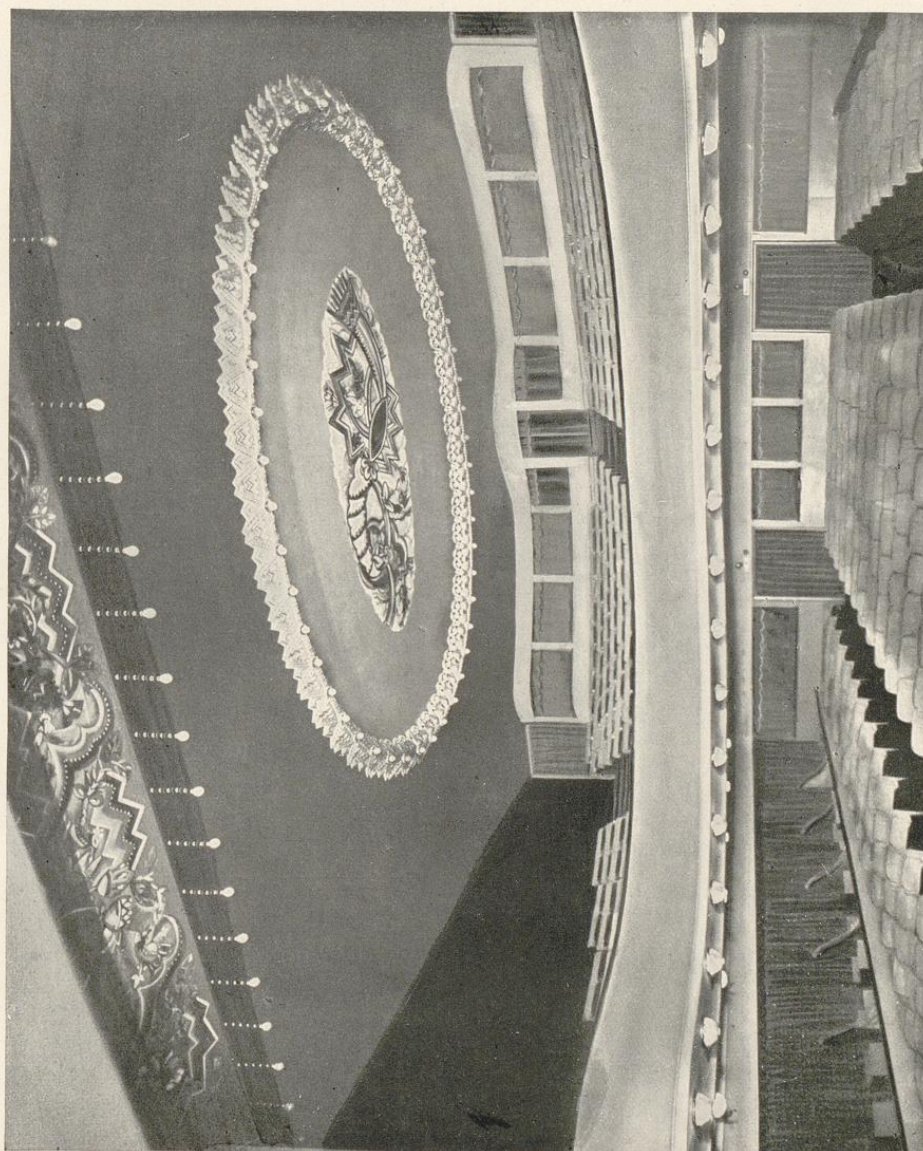


Abb. 84. MARMORHAUS-LICHTSPIELE AM KURFÜRSTENDAMM
ZUSCHAUERRAUM. BLICK NACH HINTEN



Abb. 85. MARMORHAUS-LICHTSPIELE AM KURFÜRSTENDAMM
VORHALLE MIT KLEIDERABLAGE, RECHTE SEITE



Abb. 86. MARMORHAUS-LICHTSPIELE AM KURFÜRSTENDAMM
VORHALLE MIT KLEIDERABLAGE, LINKE SEITE

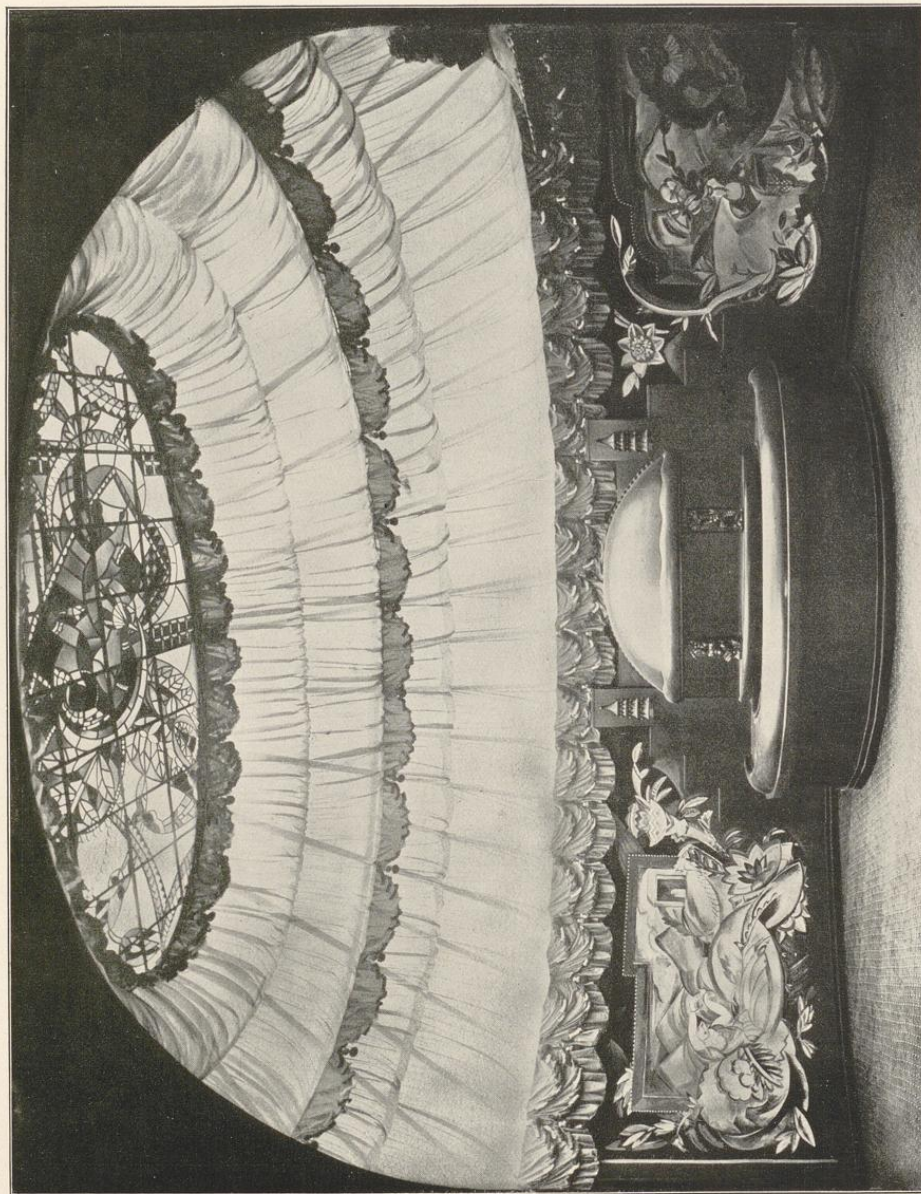


Abb. 87. MARMORHAUS-LICHTSPIELE AM KURFÜRSTENDAMM
FOYER IM ANSCHLUSS AN DIE VORHALLE



Abb. 88. LICHTSPIELE WITTELSBACH IN WILMSDORF
BERLINER STRASSE 166. VORDERANSICHT
ARCHITEKT GEORG PINETTE

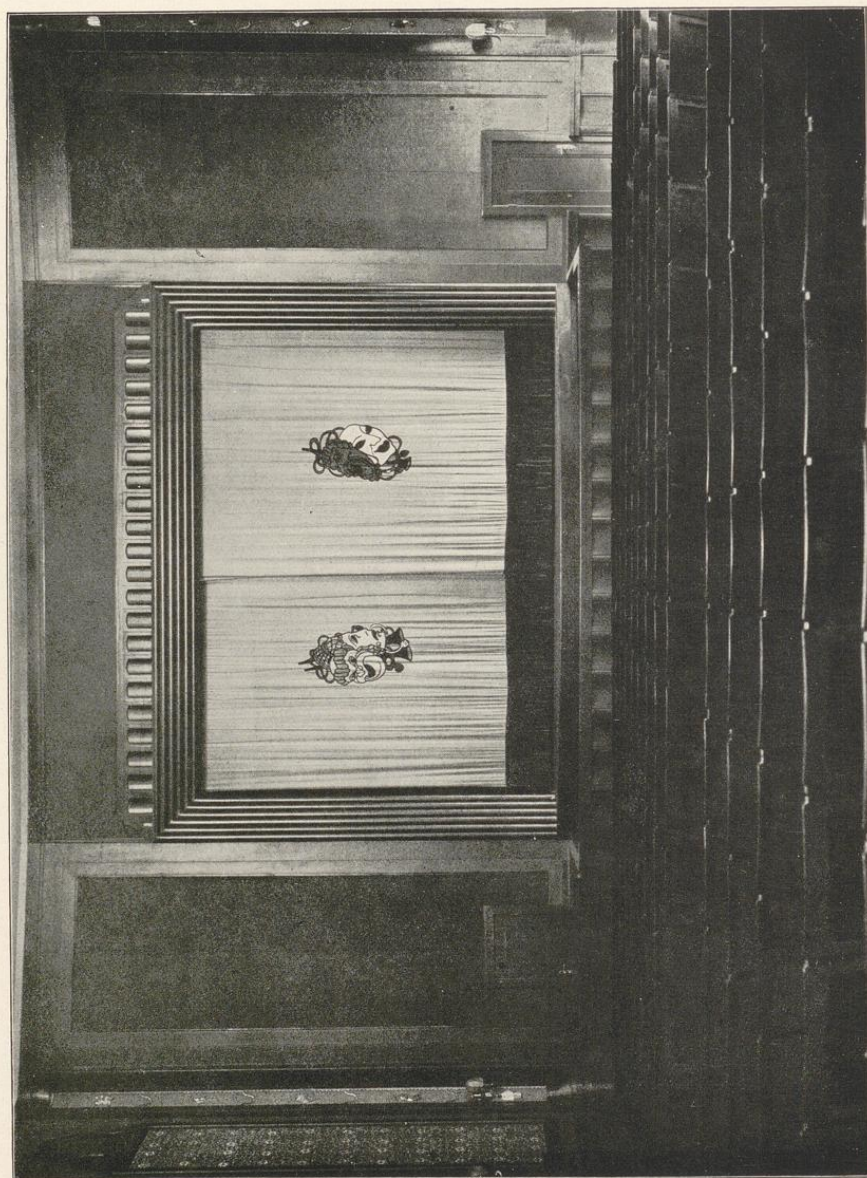


Abb. 89. LICHTSPIELE WITTELSBACH IN WILMERSDORF
ZUSCHAUERRAUM: BLICK NACH VORN

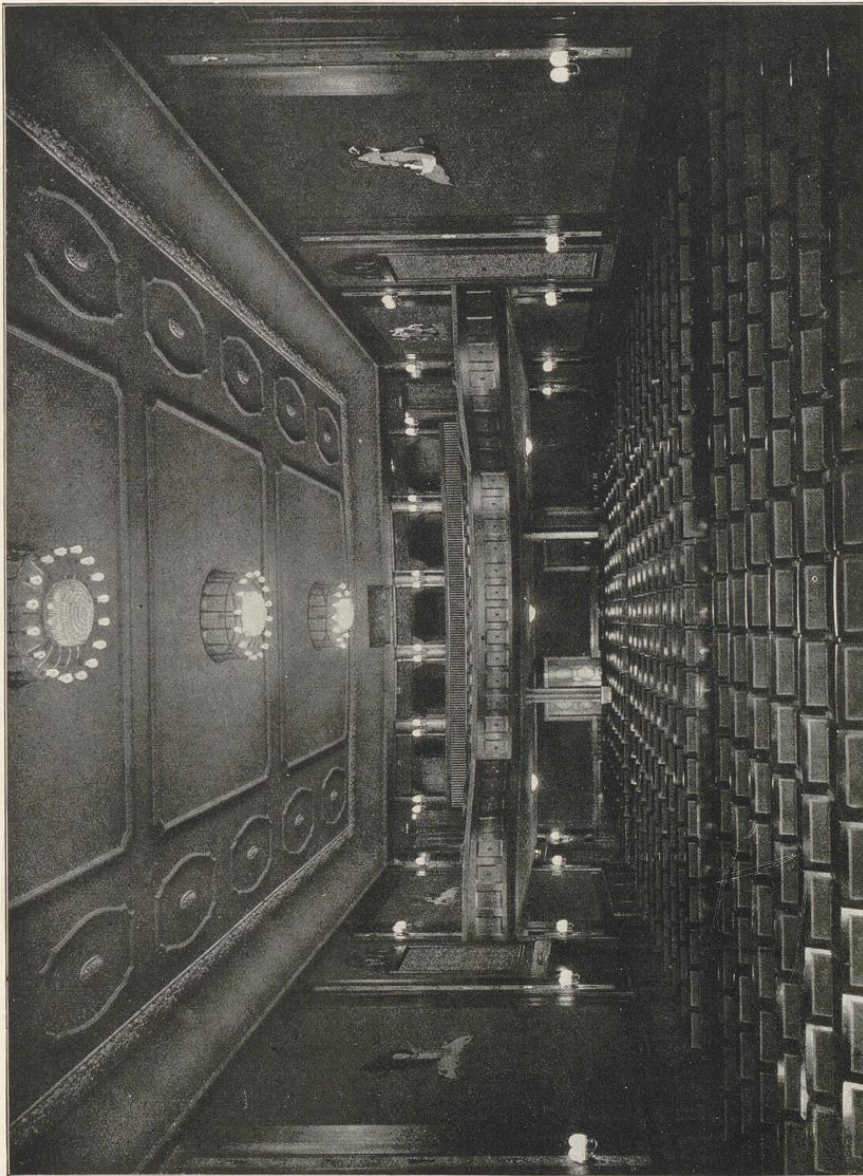


Abb. 90. LICHTSPIELE WITTELSBACH IN WILMERSDORF
ZUSCHAUERRAUM: BLICK NACH HINTEN

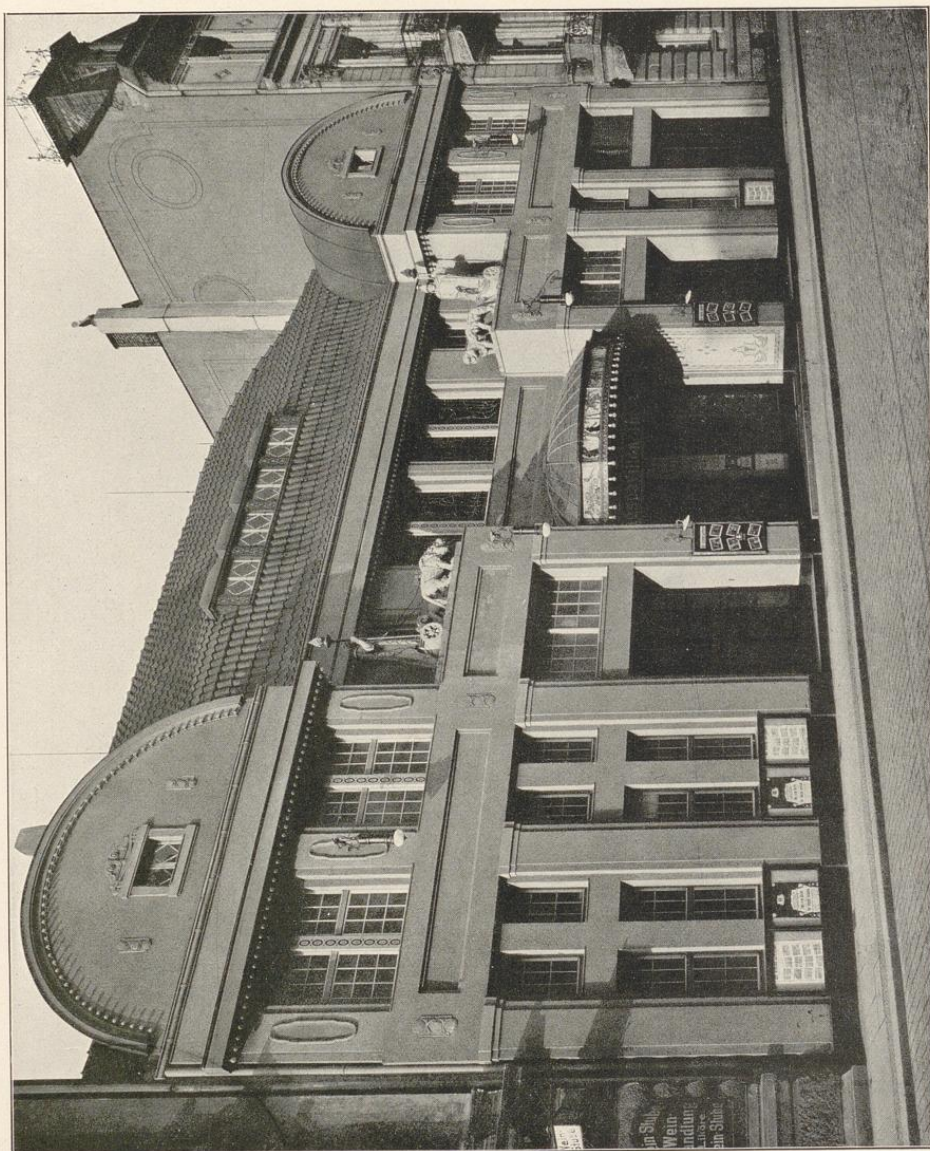


Abb. 91. KÖNIGSPAVILLON IN LEIPZIG, PROMENADENSTRASSE
ARCHITEKTEN KARL FEISTEL UND RAUH;

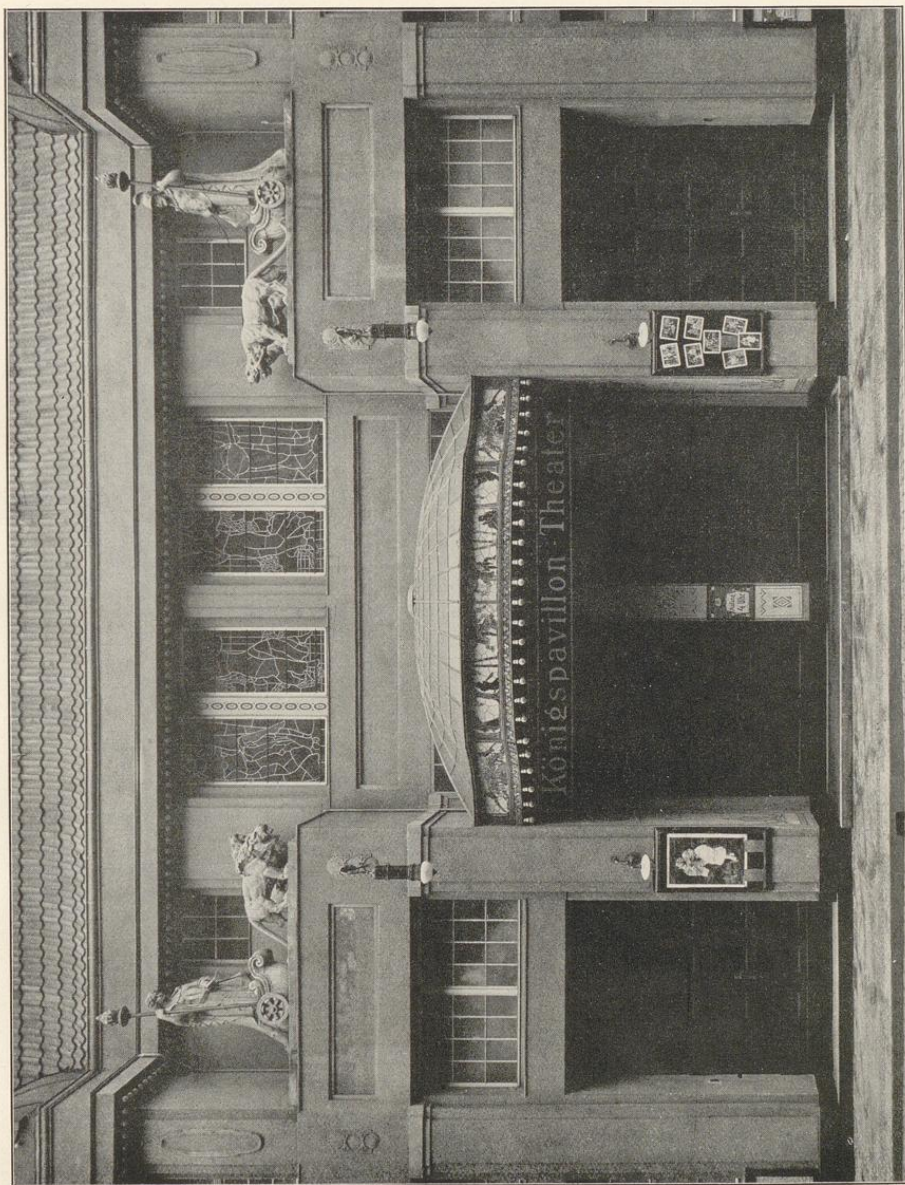


Abb. 92. KÖNIGSPAVILLON IN LEIPZIG, PROMENADENSTRASSE
TEIL DER FASSADE

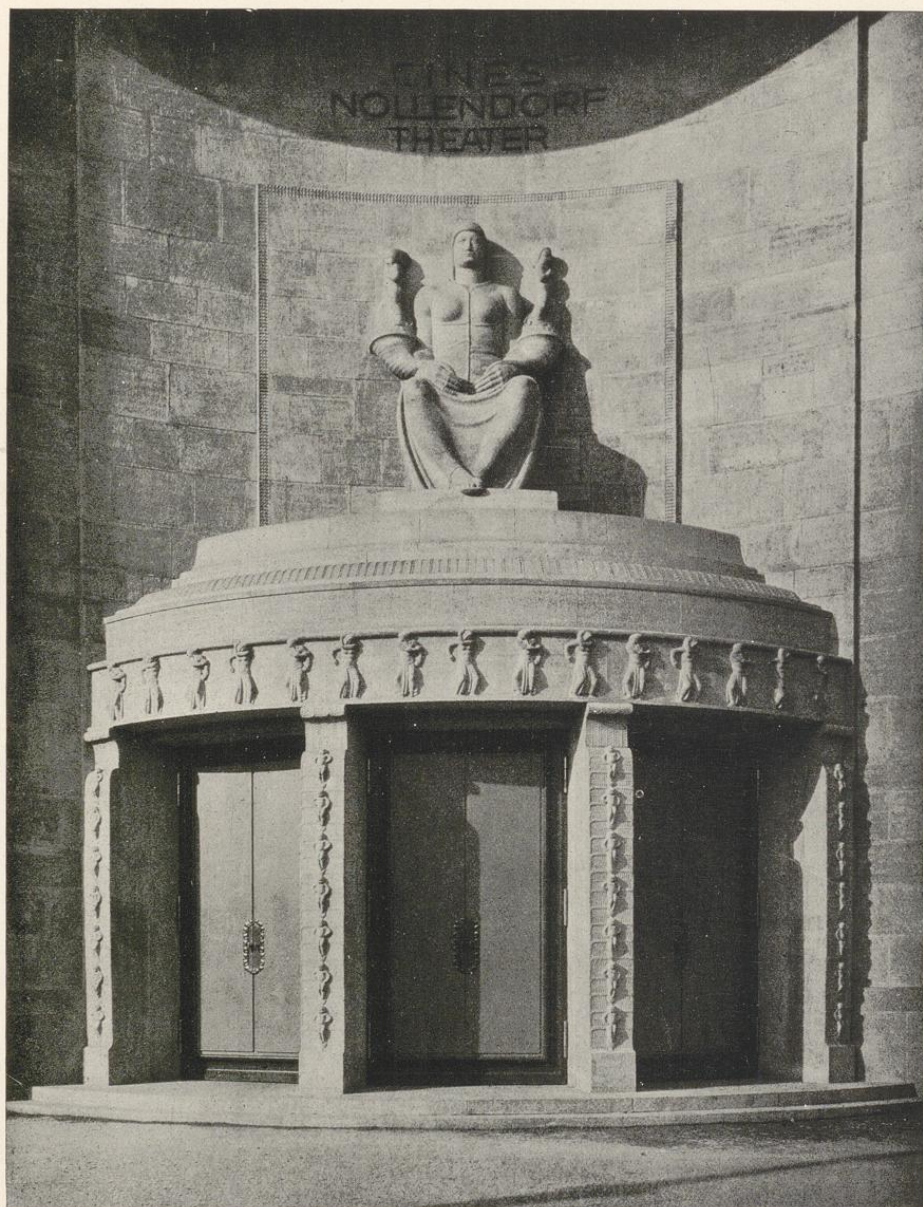


Abb. 93. CINES AM NOLLENDORFPLATZ
HAUPTTEINGANG
ARCHITEKT OSKAR KAUFMANN, BILDHAUER FRANZ METZNER

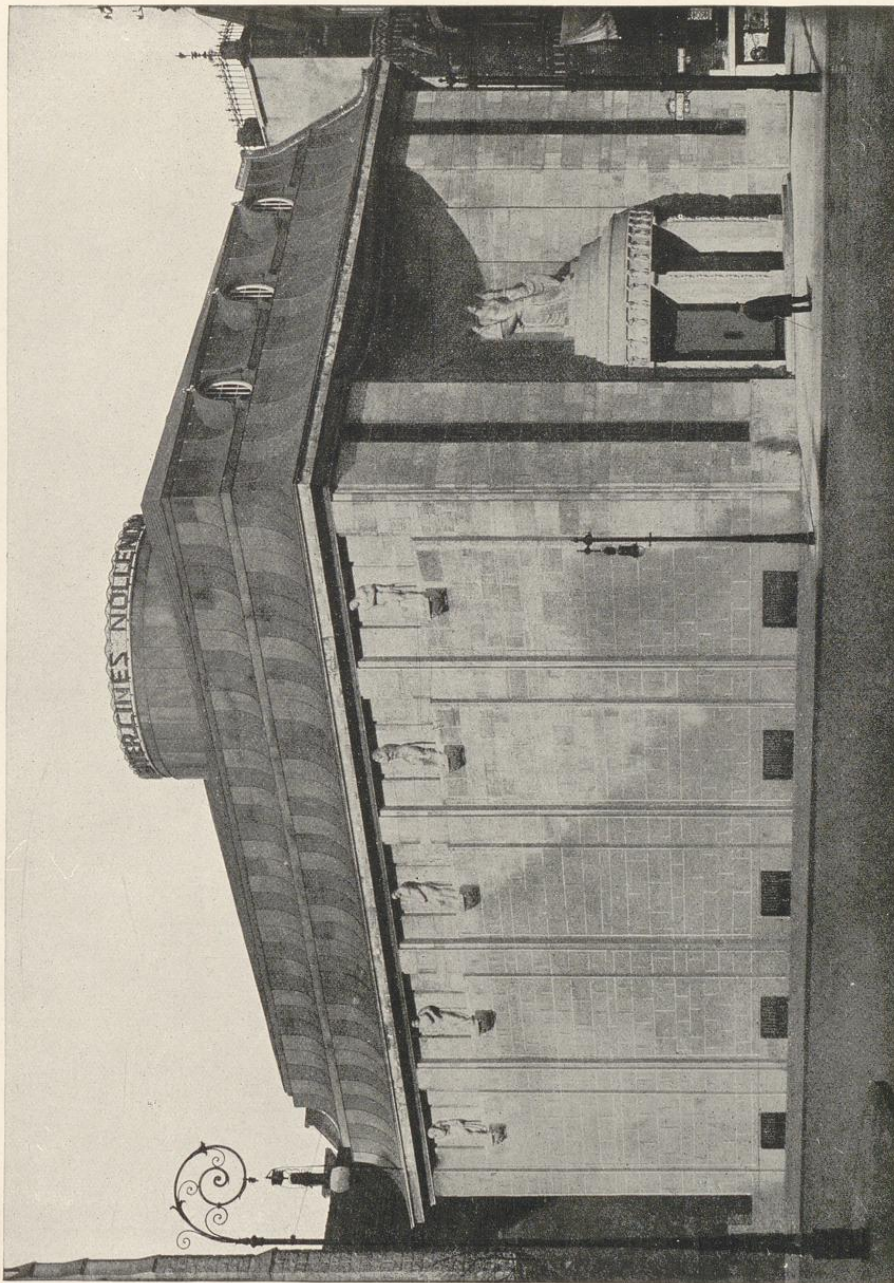


Abb. 94. CINES AM NOLLENDORFPLATZ
GESAMTANSICHT

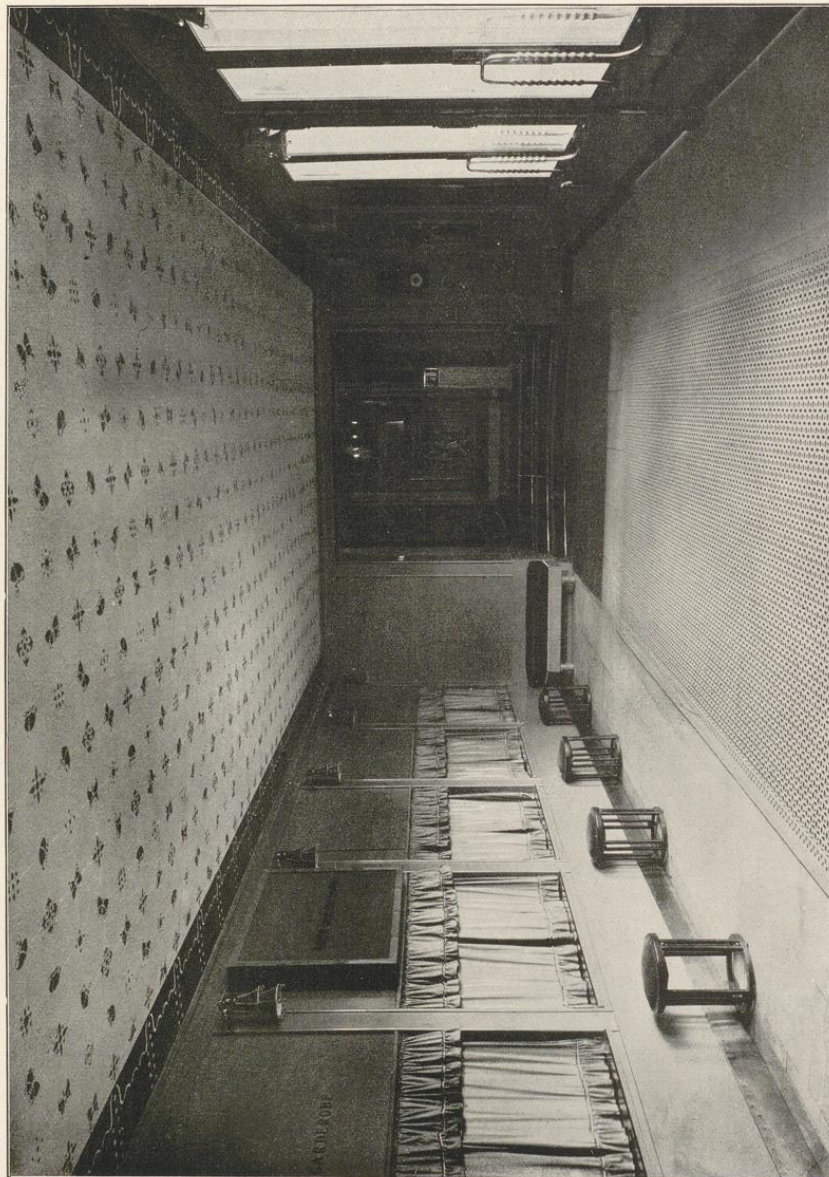


Abb. 95. CINES AM NOLLENDORFPLATZ
VORHALLE MIT KLEIDERABLAGE

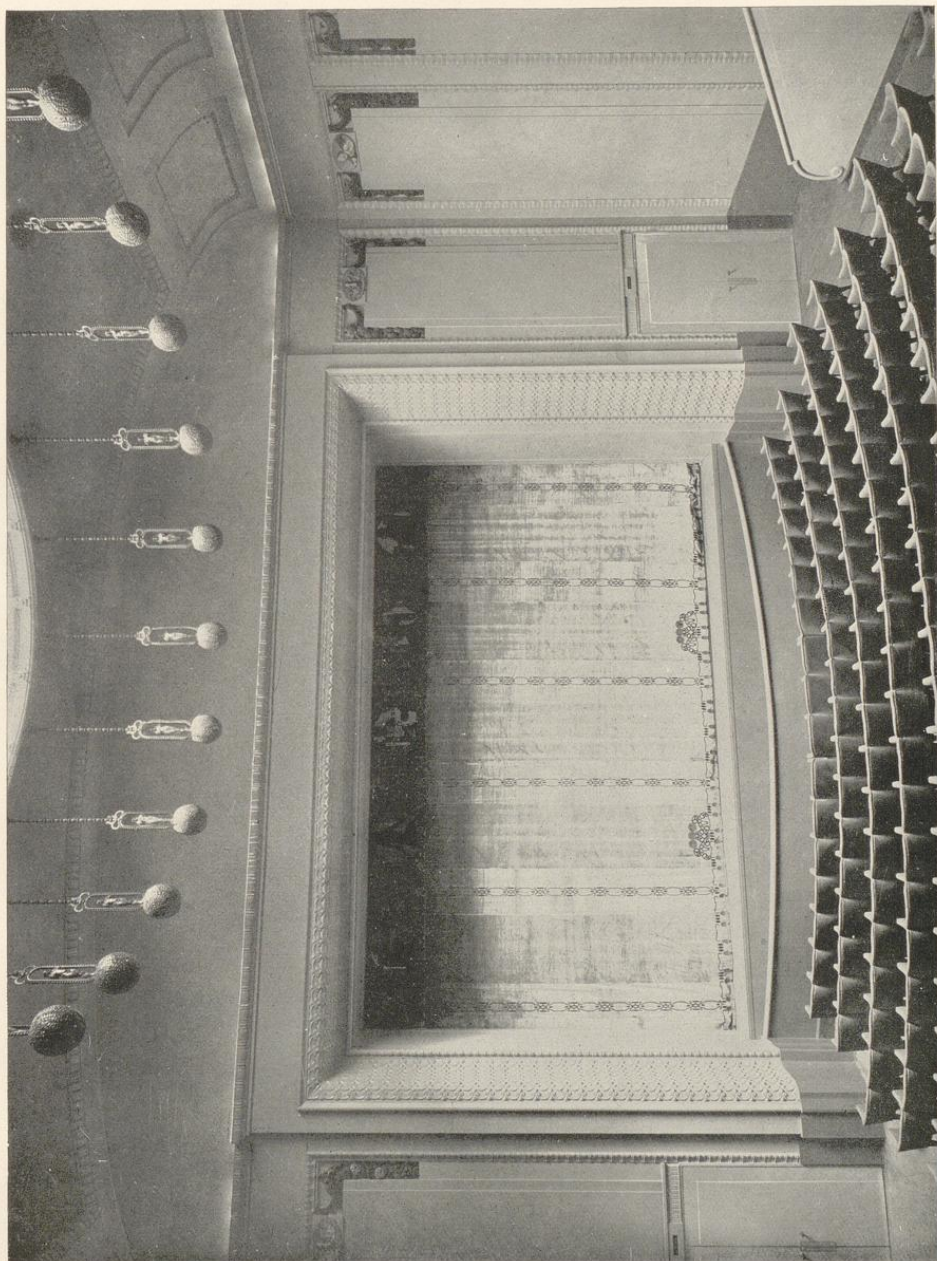


Abb. 96. CINES AM NOLLENDORFPLATZ
ZUSCHAUERRAUM. BLICK AUF DEN VORHANG

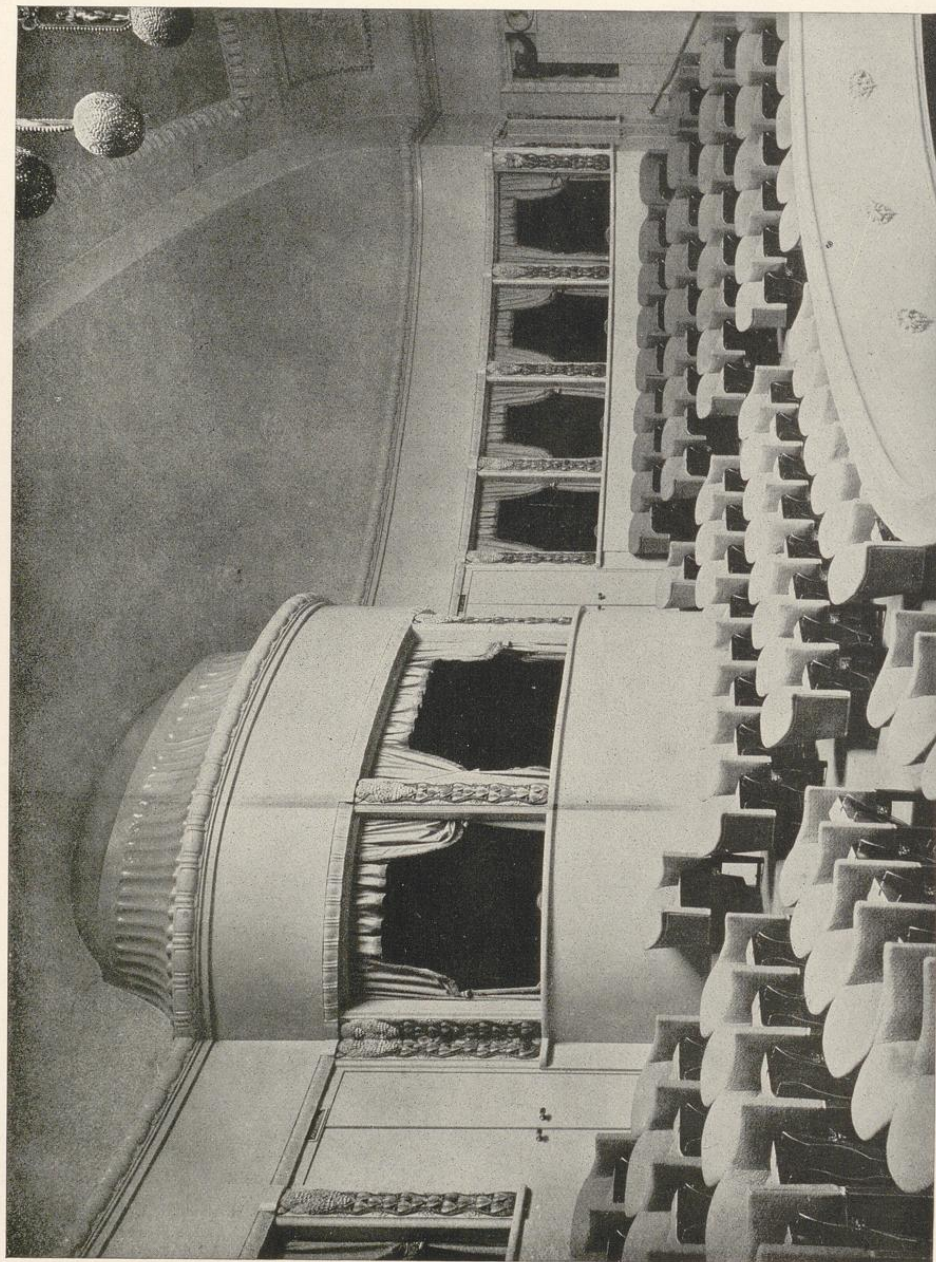
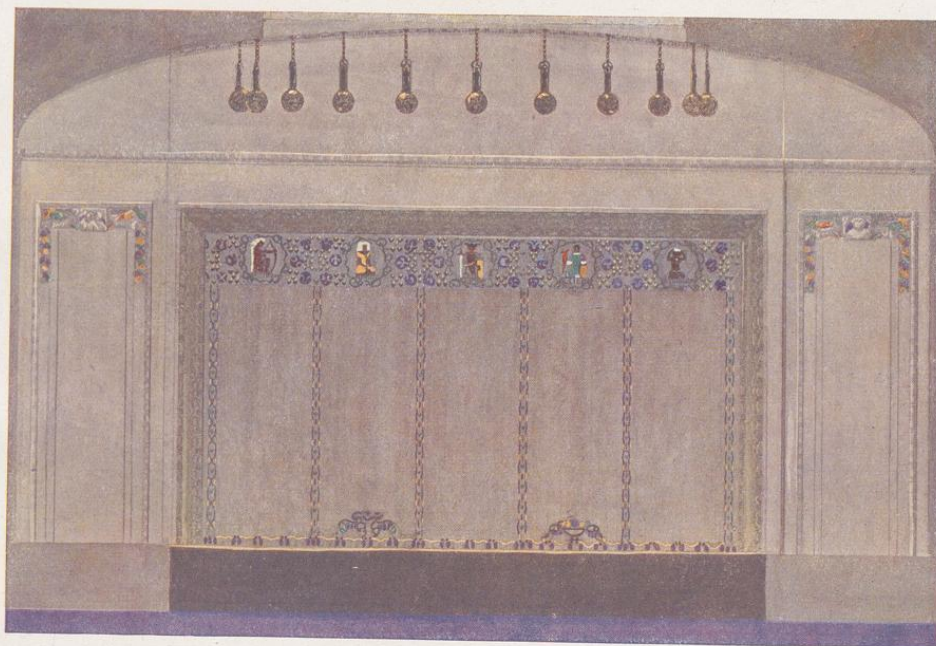


Abb. 97. CINES AM NOLLENDORFPLATZ
ZUSCHAUERRAUM: BLICK AUF DIE RANGLOGEN



„CINES“ LICHTSPIELTHEATER AM NOLLENDORFPLATZ
VORHANG

ARCHITEKT: OSKAR KAUFMANN, BERLIN. KUNSTMALER: AUGUST UNGER, NIKOLASSEE.



Abb. 98. CINES AM NOLLENDORFPLATZ
ZUSCHAUERRAUM: BLICK NACH HINTEN

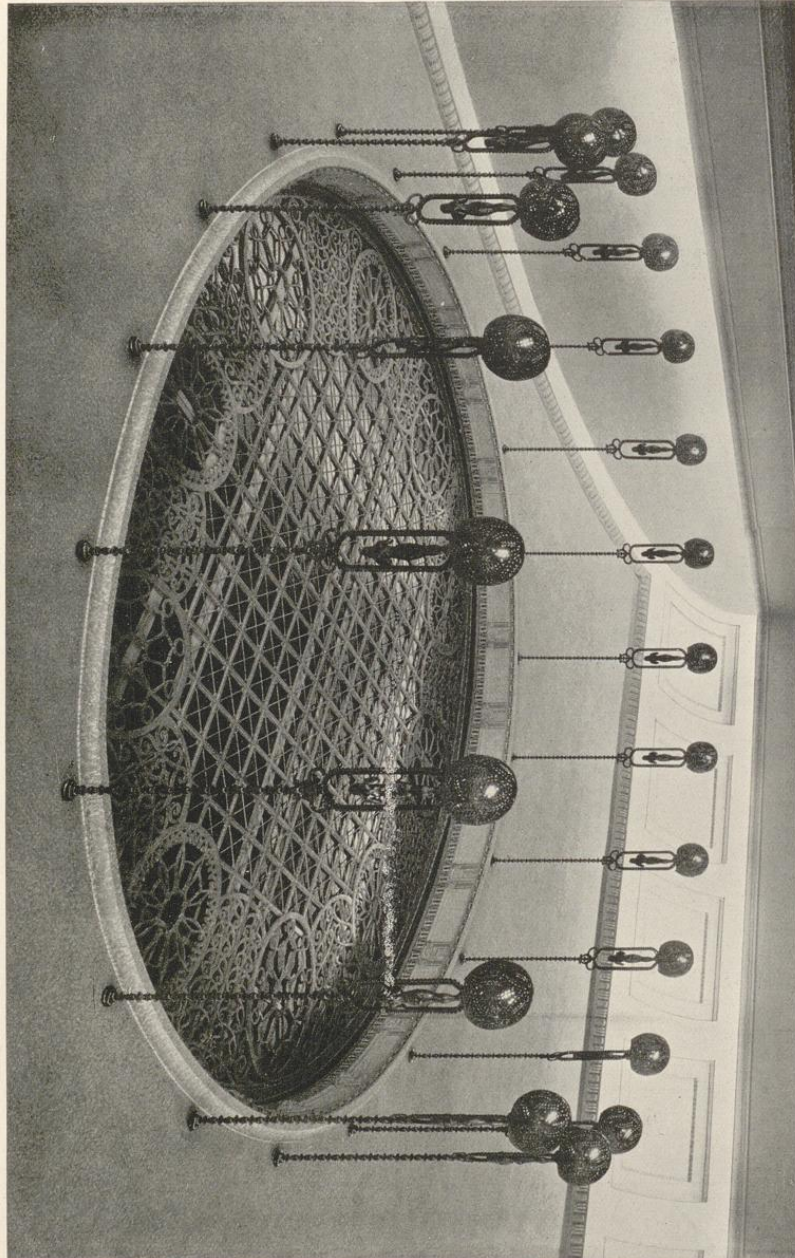


Abb. 99. CINES AM NOLLENDORFPLATZ
 DECKE DES ZUSCHAUERRAUMES

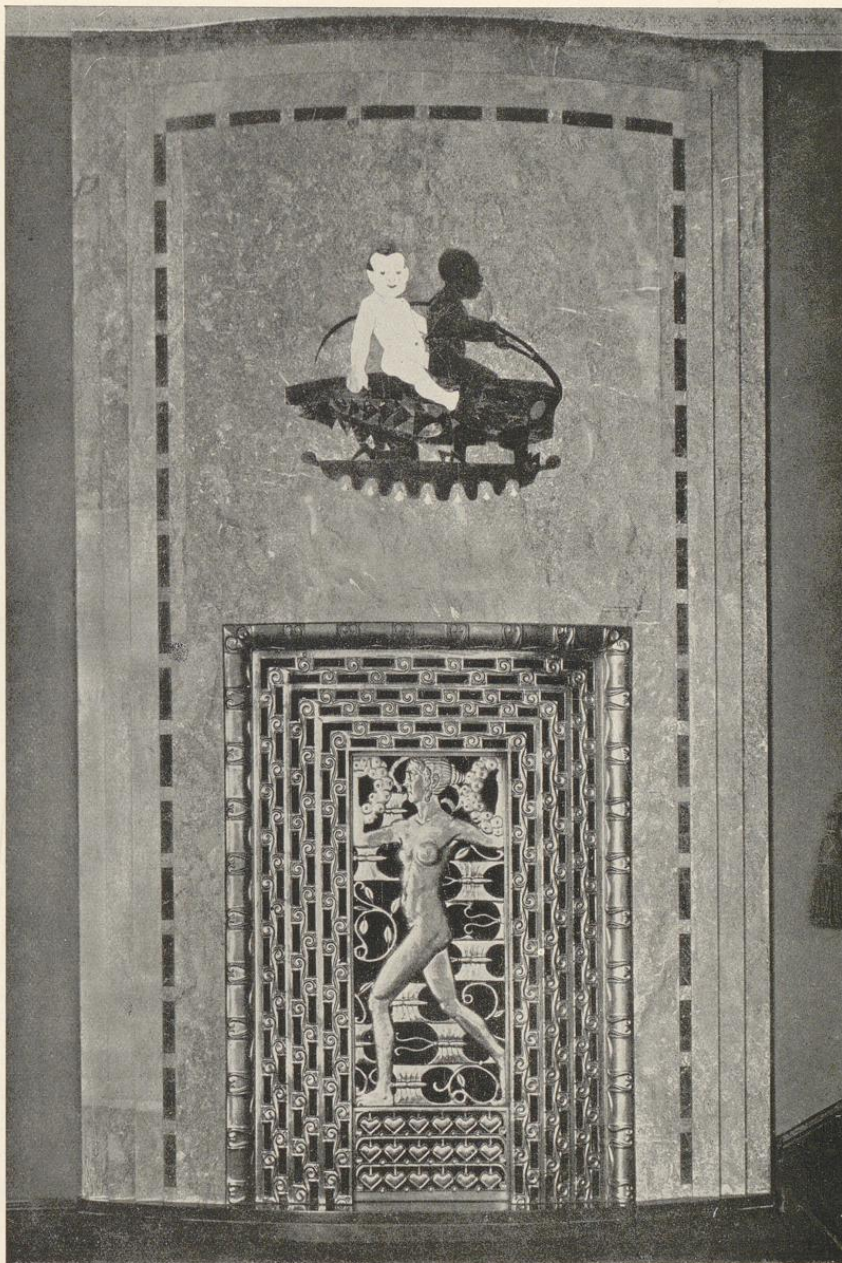


Abb. 100. CINES AM NOLLENDORFPLATZ
SEITENWAND DES VORRAUMES

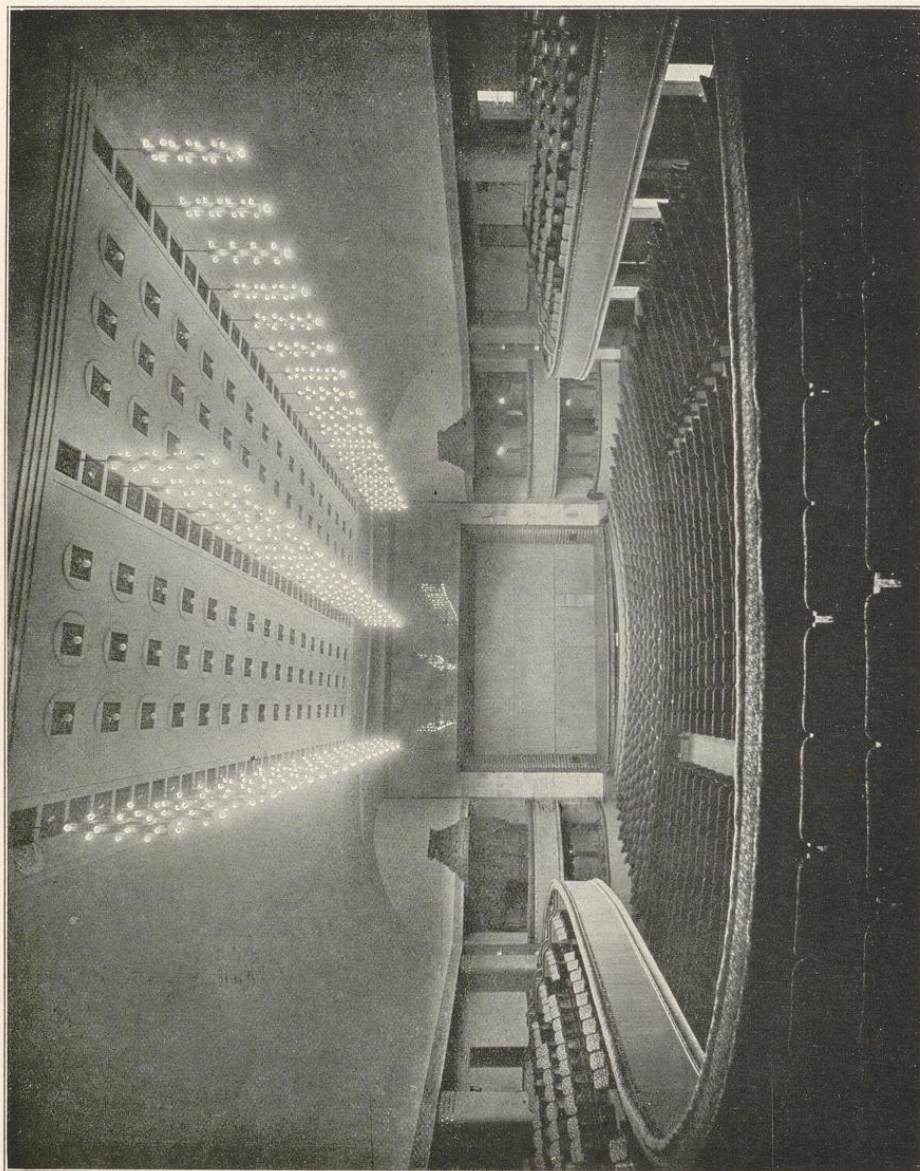


Abb. 101. PALAST-THEATER AM ZOO
ZUSCHAUERRAUM: BLICK NACH VORN
ARCHITEKT ARTHUR BIBERFELD

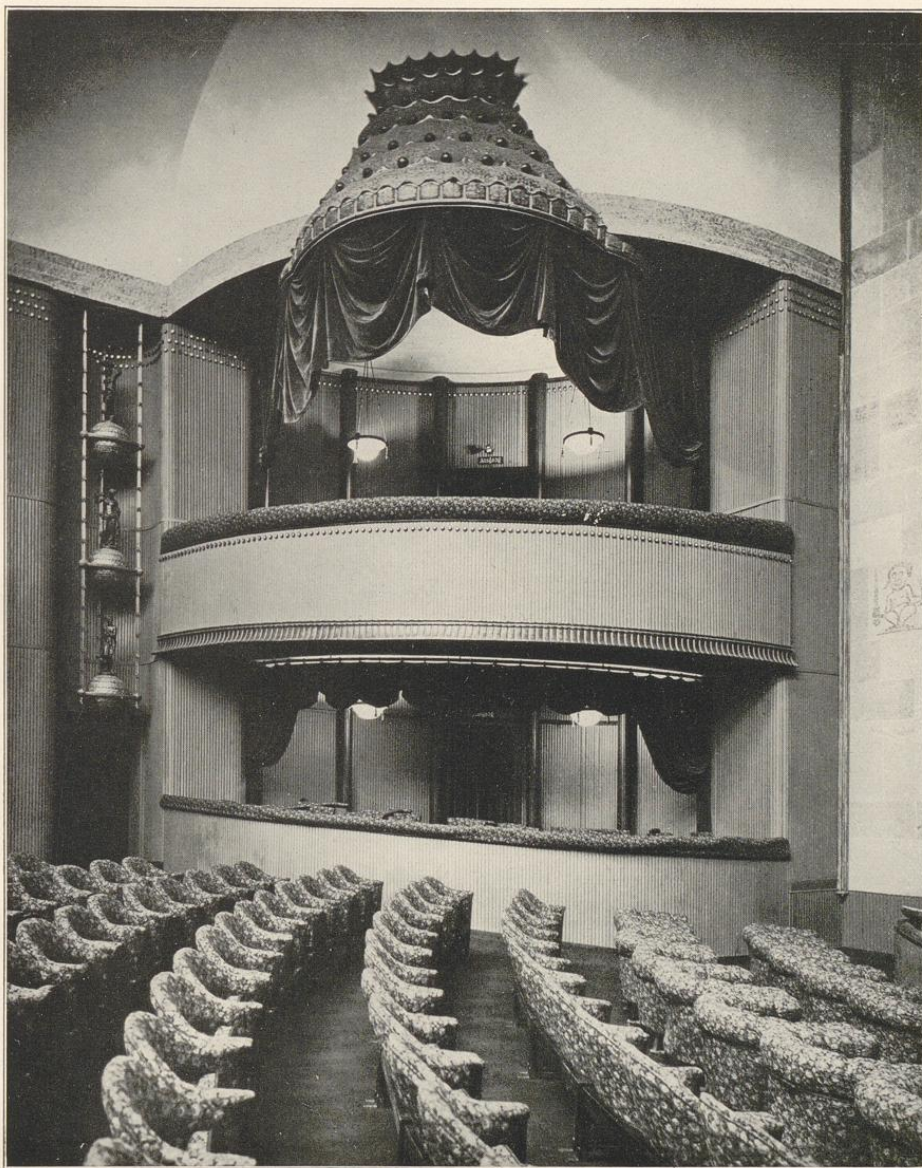


Abb. 102. PALAST-THEATER AM ZOO
BLICK AUF DIE LOGEN

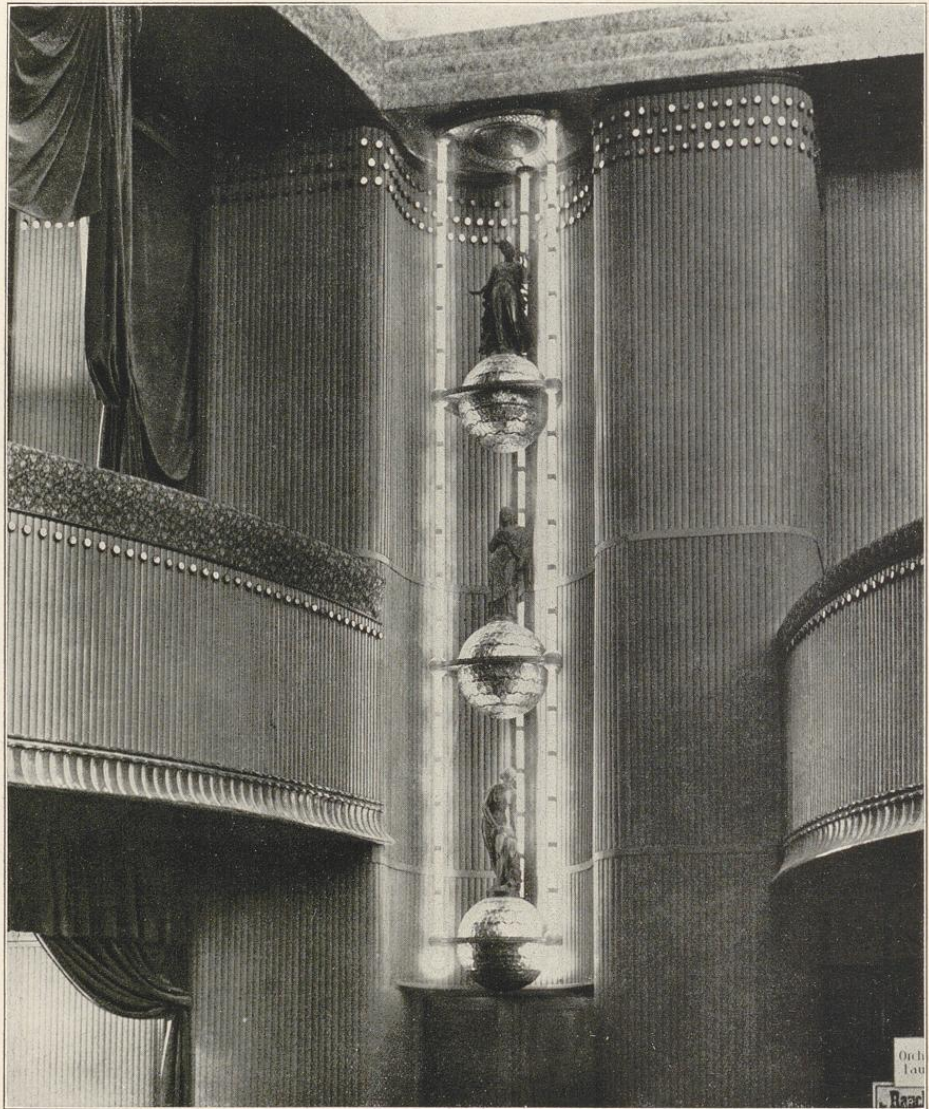


Abb. 103. PALAST-THEATER AM ZOO
WAND-DETAIL



Abb. 106. UNION-PALAST-LICHTSPIELE AM KURFÜRSTENDAMM
 AUSSENANSICHT
 ARCHITEKTEN NENTWICH UND SIMON

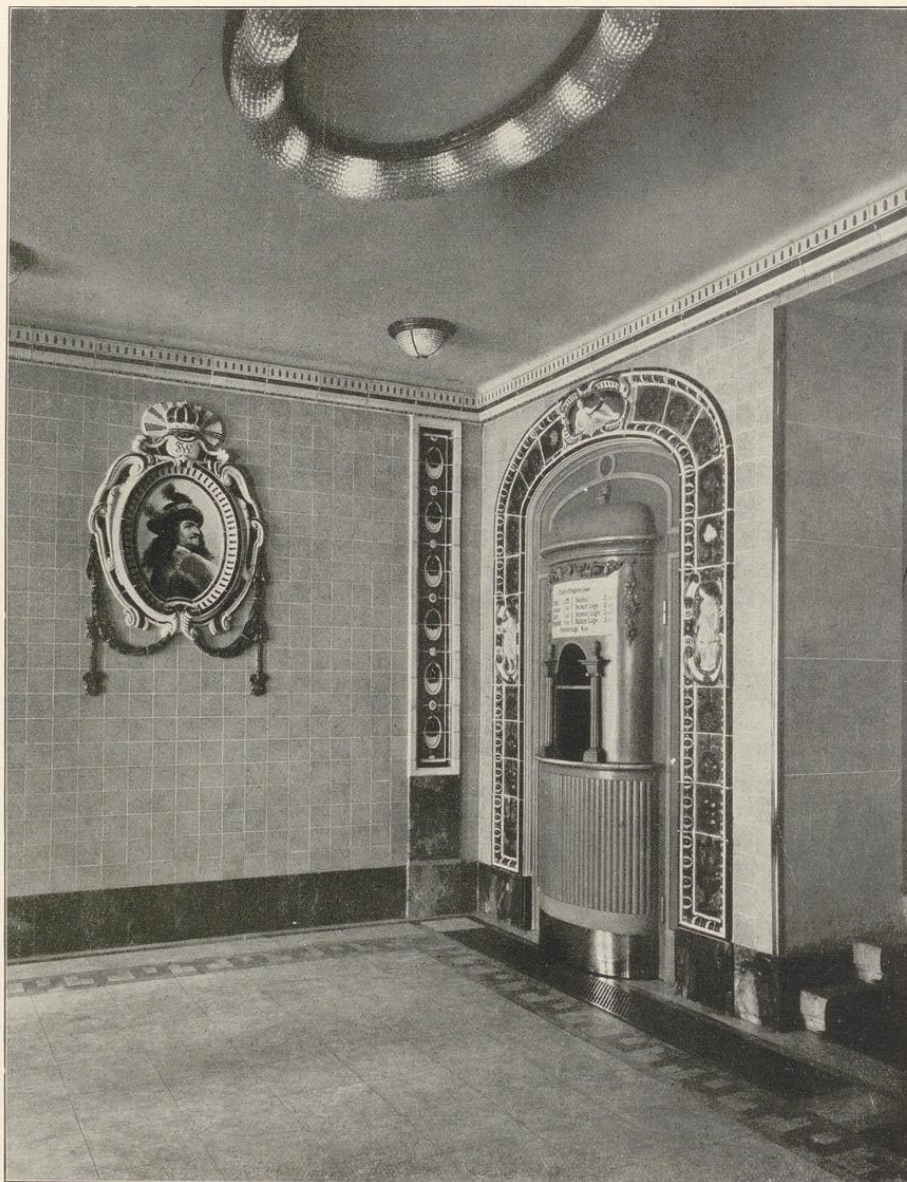


Abb. 105. UNION-PALAST-LICHTSPIELE AM KURFÜRSTENDAMM
KASSENVERRUM

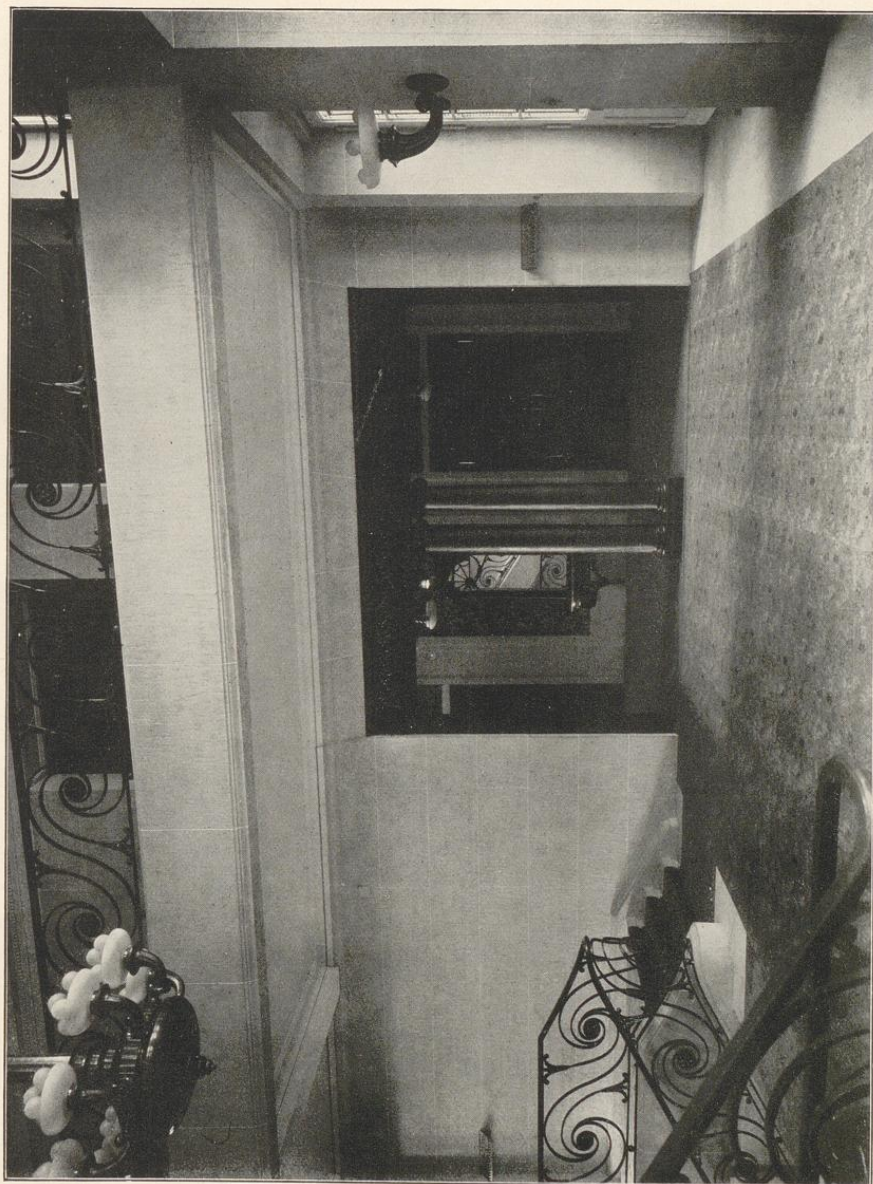


Abb. 106. UNION-PALAST-LICHTSPIELE AM KURFÜRSTENDAMM
TREPPENHAUS



Abb. 107. UNION-PALAST-LICHTSPIELE AM KURFÜRSTENDAMM
FOYER

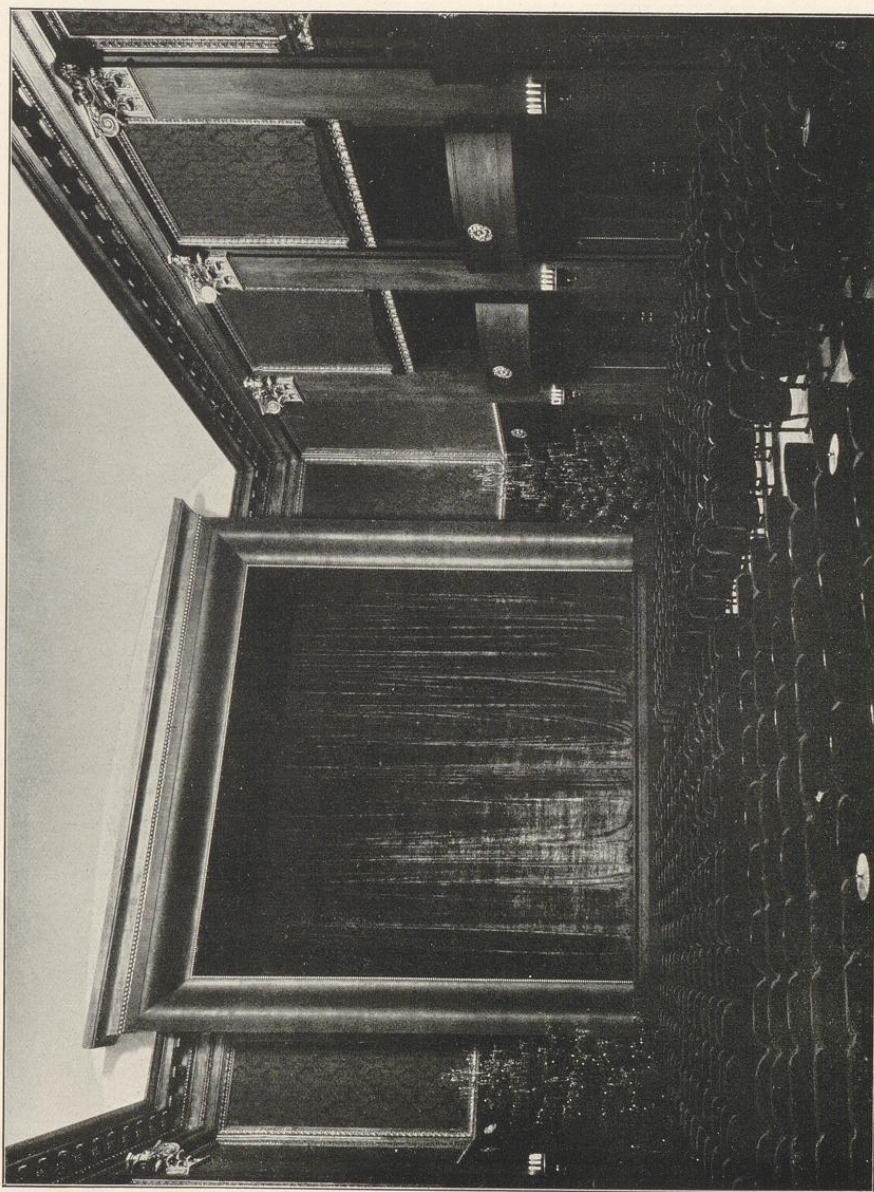


Abb. 108. UNION-PALAST-LICHTSPIELE AM KURFÜRSTENDAMM
ZUSCHAUERRAUM. BLICK NACH VORN

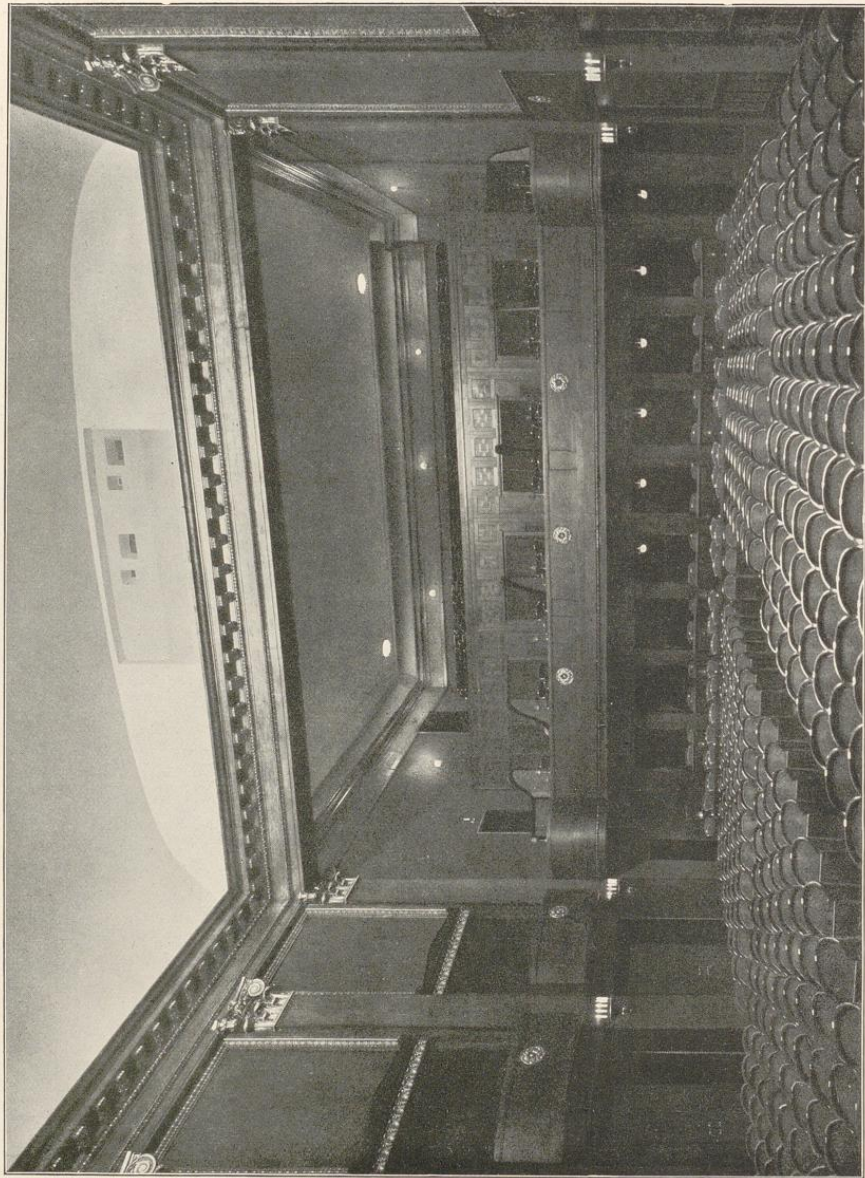


Abb. 109. UNION-PALAST-LICHTSPIELE AM KURFÜRSTENDAMM
ZUSCHAUERRAUM. BLICK NACH HINTEN