



UNIVERSITÄTS-
BIBLIOTHEK
PADERBORN

Die Kunst der Antike

Rodenwaldt, Gerhart

Berlin, 1944

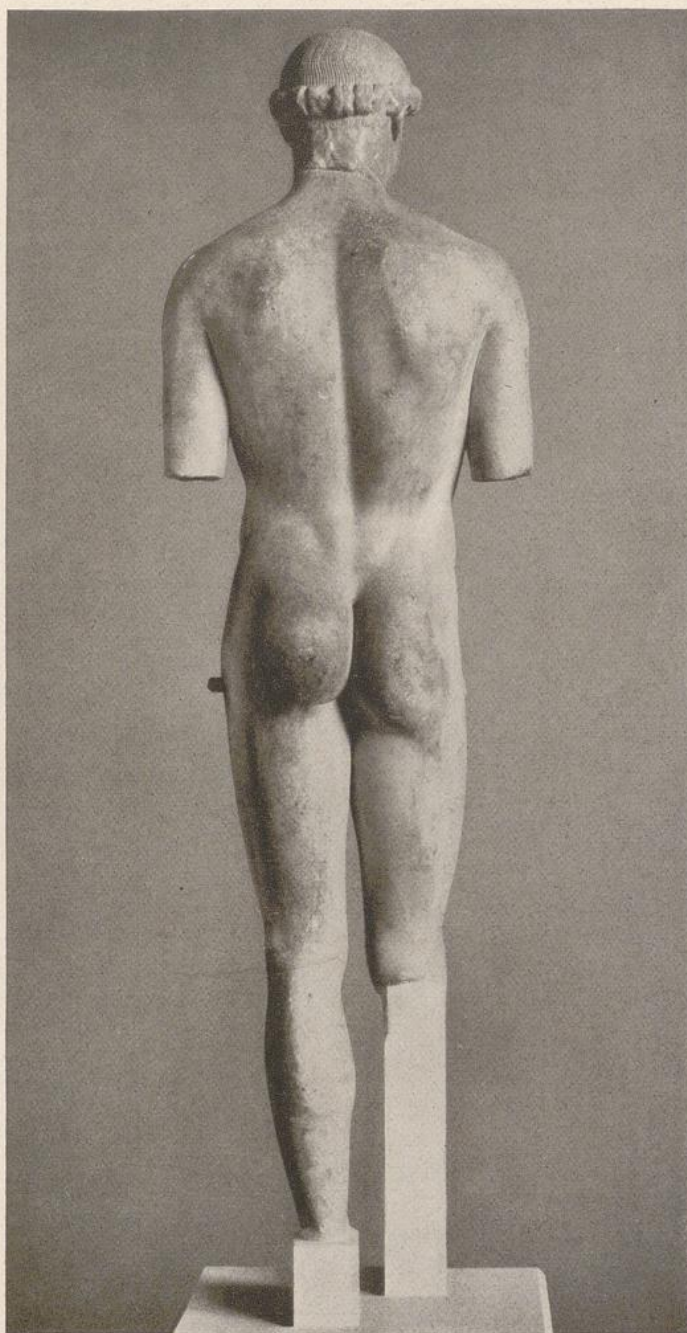
Jugendalter

[urn:nbn:de:hbz:466:1-93889](https://nbn-resolving.org/urn:nbn:de:hbz:466:1-93889)

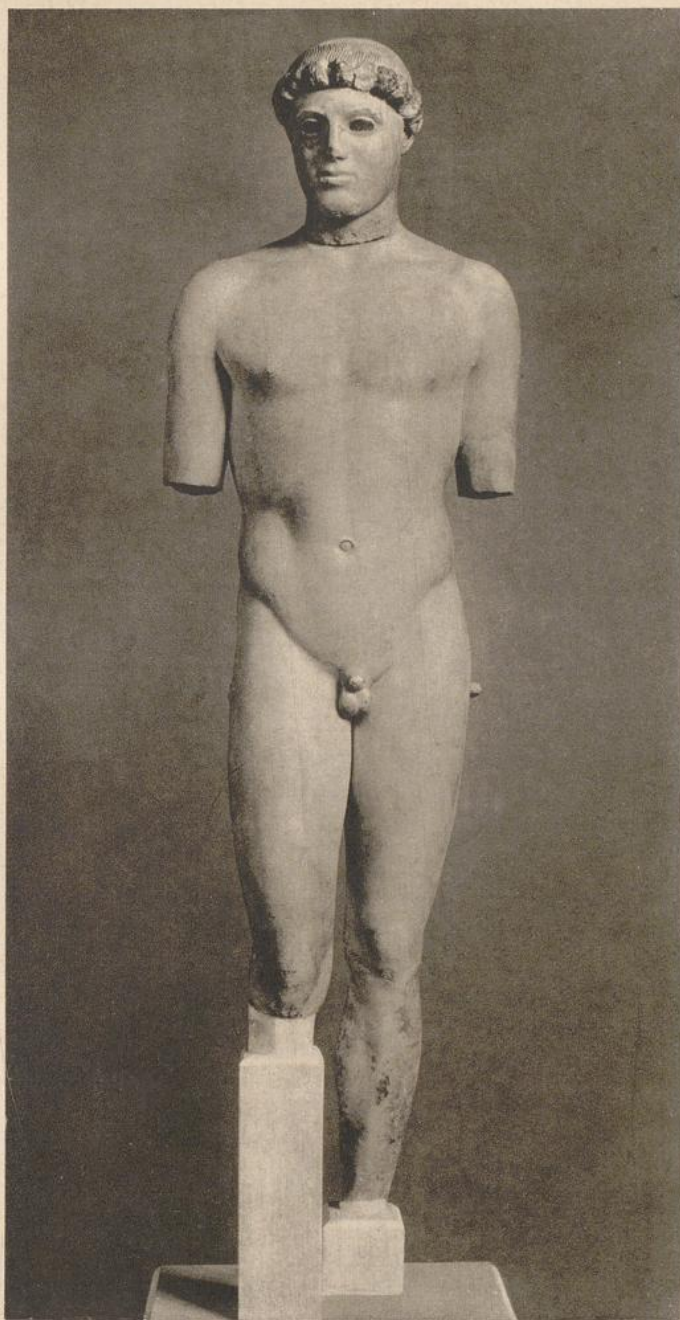
JUGENDALTER



„Der blonde Ephebe“. Athen, Akropolismuseum



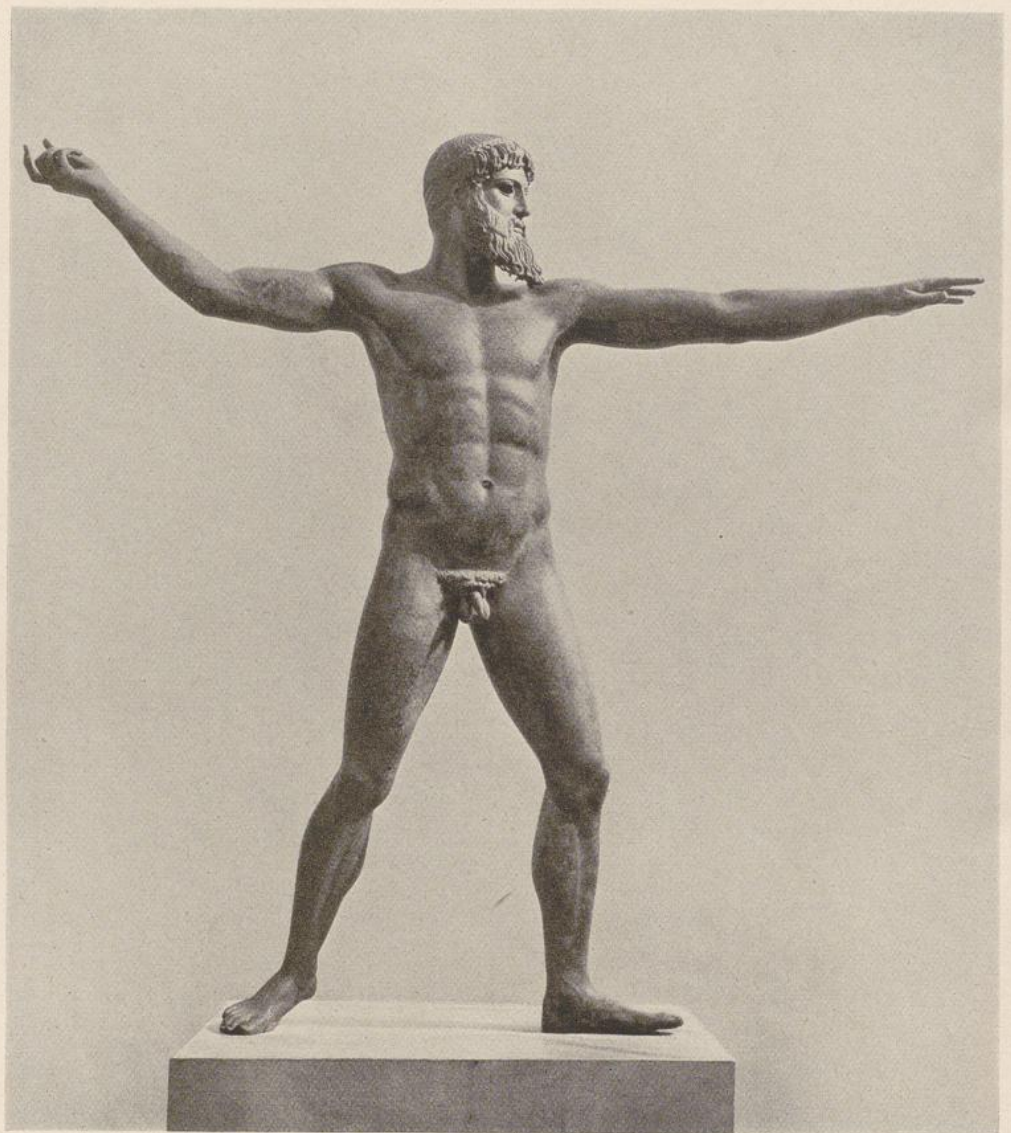
Knabenstatue von der Akropolis (Rückansicht).
Athen, Akropolismuseum



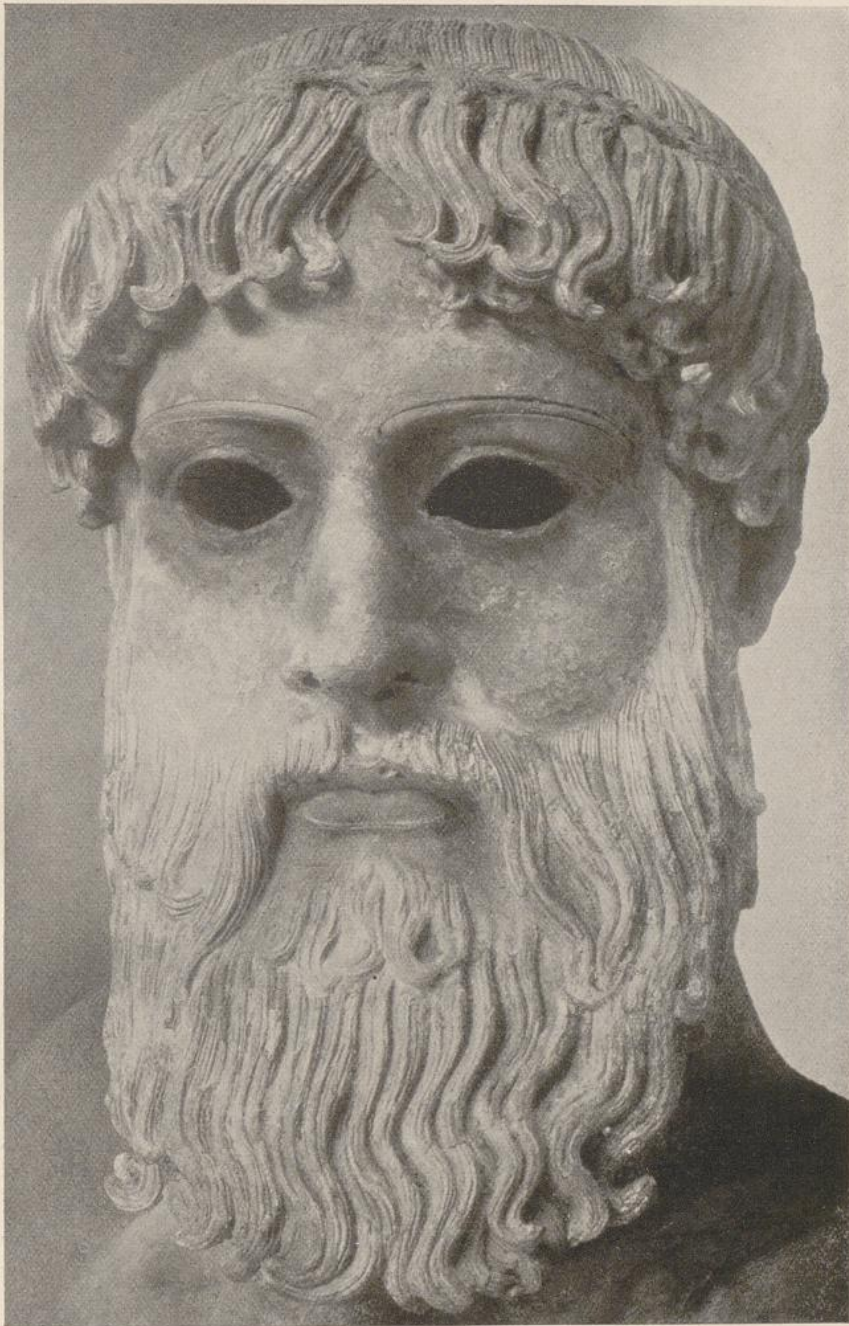
Knabenstatue von der Akropolis (Vorderansicht).
Athen, Akropolismuseum



„Apollon Choiseul-Gouffier.“ Römische Kopie. London, British Museum



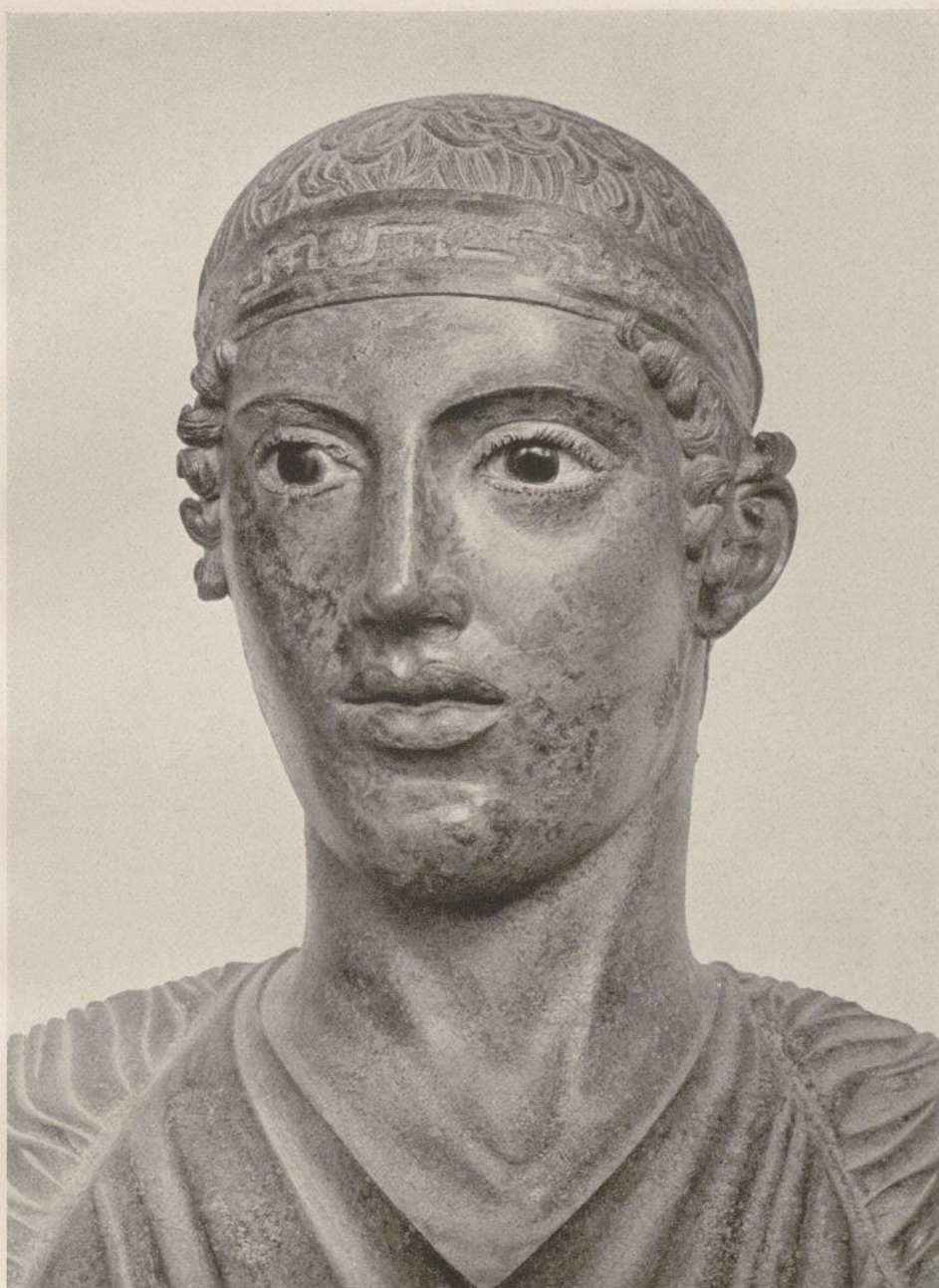
Bronzestatue eines Gottes vom Kap Artemision. Athen, Nationalmuseum



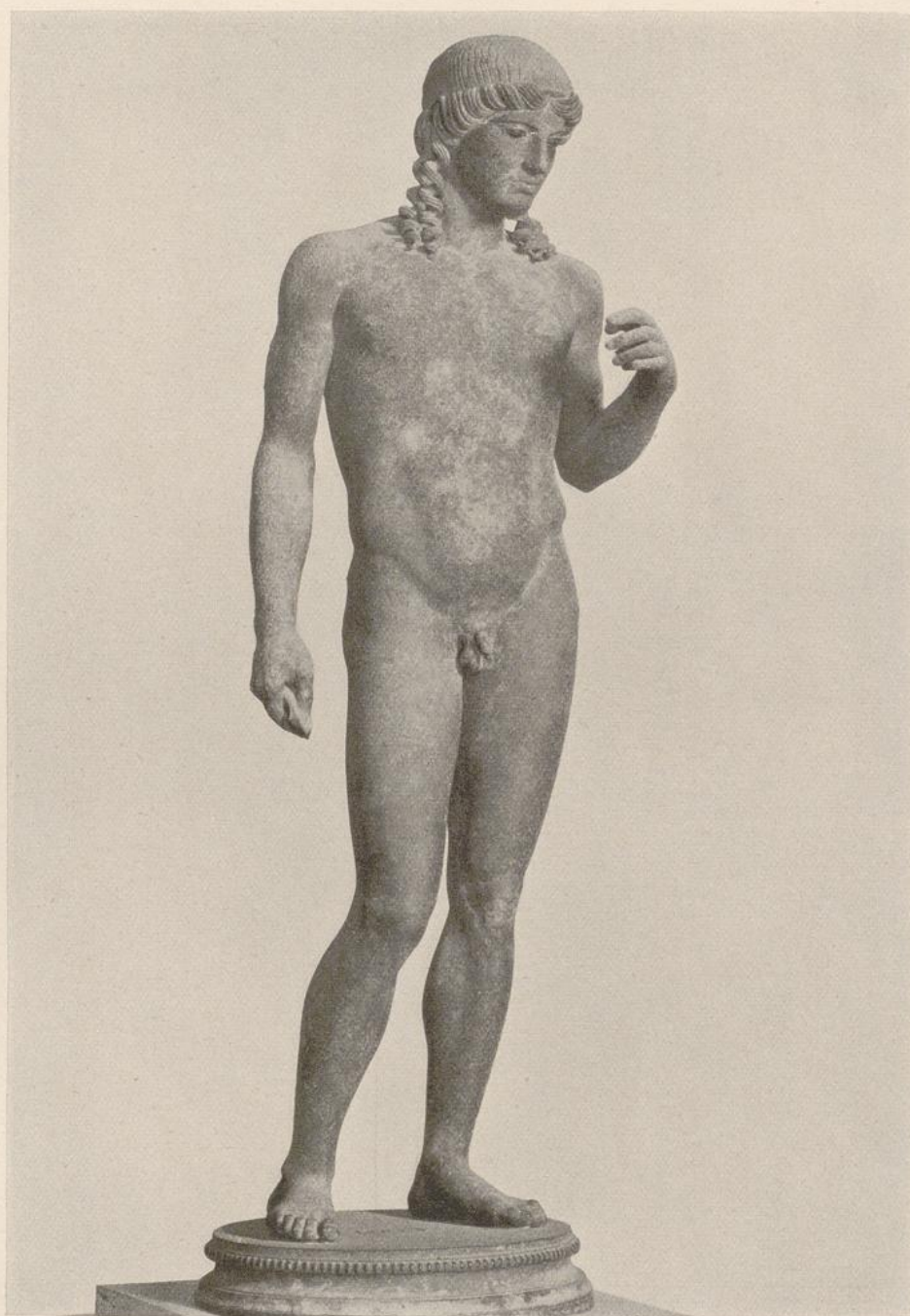
Kopf der Statue vom Kap Artemision. Athen, Nationalmuseum



Wagenlenker, Bronzestatue von einer Gruppe in Delphi. Delphi, Museum



Kopf des Wagenlenkers. Delphi, Museum



Apollon mit der Leier, Bronzestatue aus Pompeji. Römische Kopie.
Neapel, Nationalmuseum



Göttin in dorischem Peplos. Römische Kopie.
Rom, Museo Torlonia



Verhüllte Frau. Römische Kopie. Berlin, Altes Museum
(Nach rekonstruiertem Gipsabguß)



Verhüllte Frau (Seitenansicht, nach rekonstruiertem Gipsabguß). Römische Kopie.
Berlin, Altes Museum



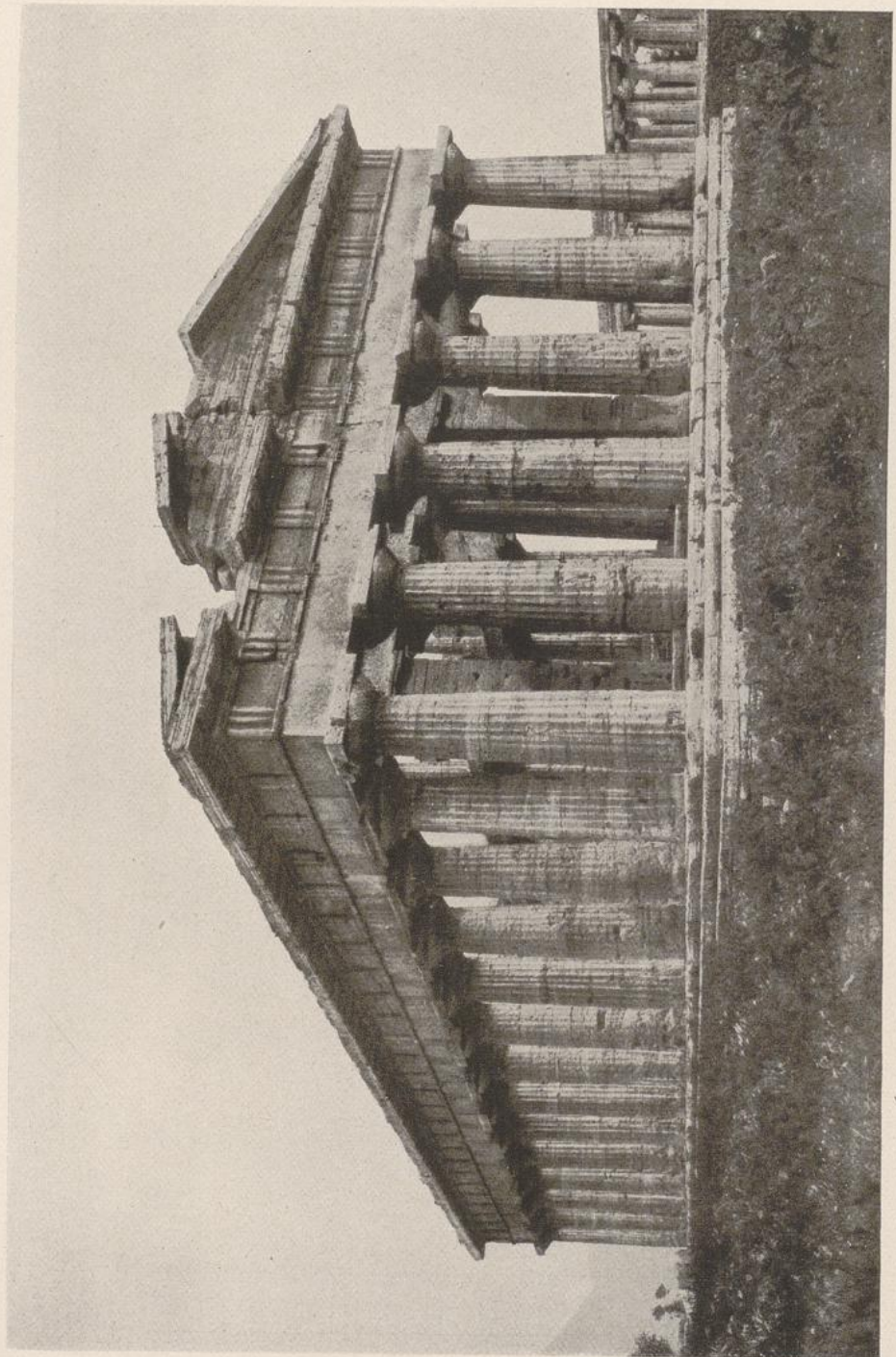
Verhüllte Frau. Rückansicht. (Nach rekonstruiertem Gipsabguß)



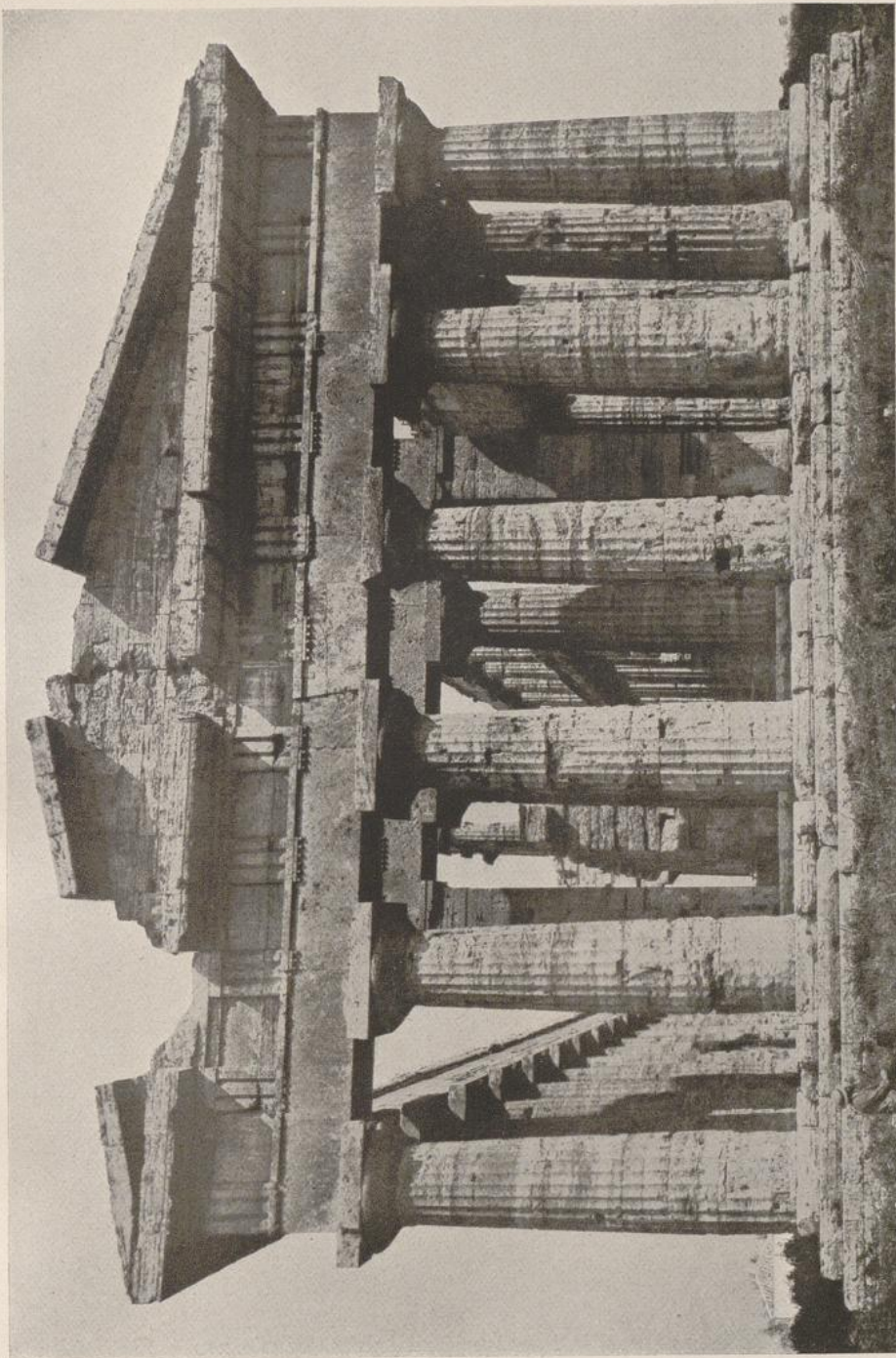
Kopf der verhüllten Frau. Römische Kopie. Berlin, Altes Museum



Olympische Wettläuferin. Römische Kopie. Rom, Vatikan



Poseidontempel in Paestum, Westfront



Poseidontempel in Paestum, Nordwestansicht

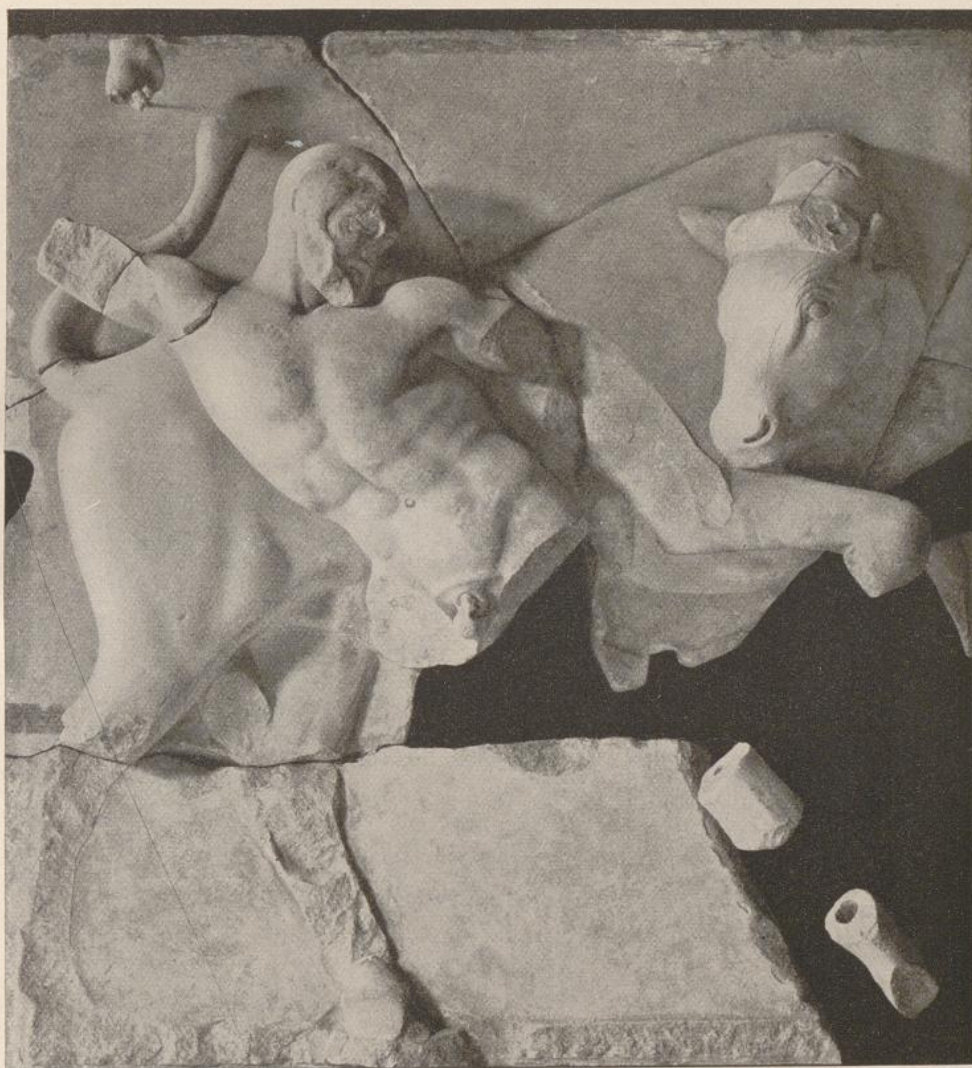


Poseidontempel in Paestum, Teilansicht der Westfront

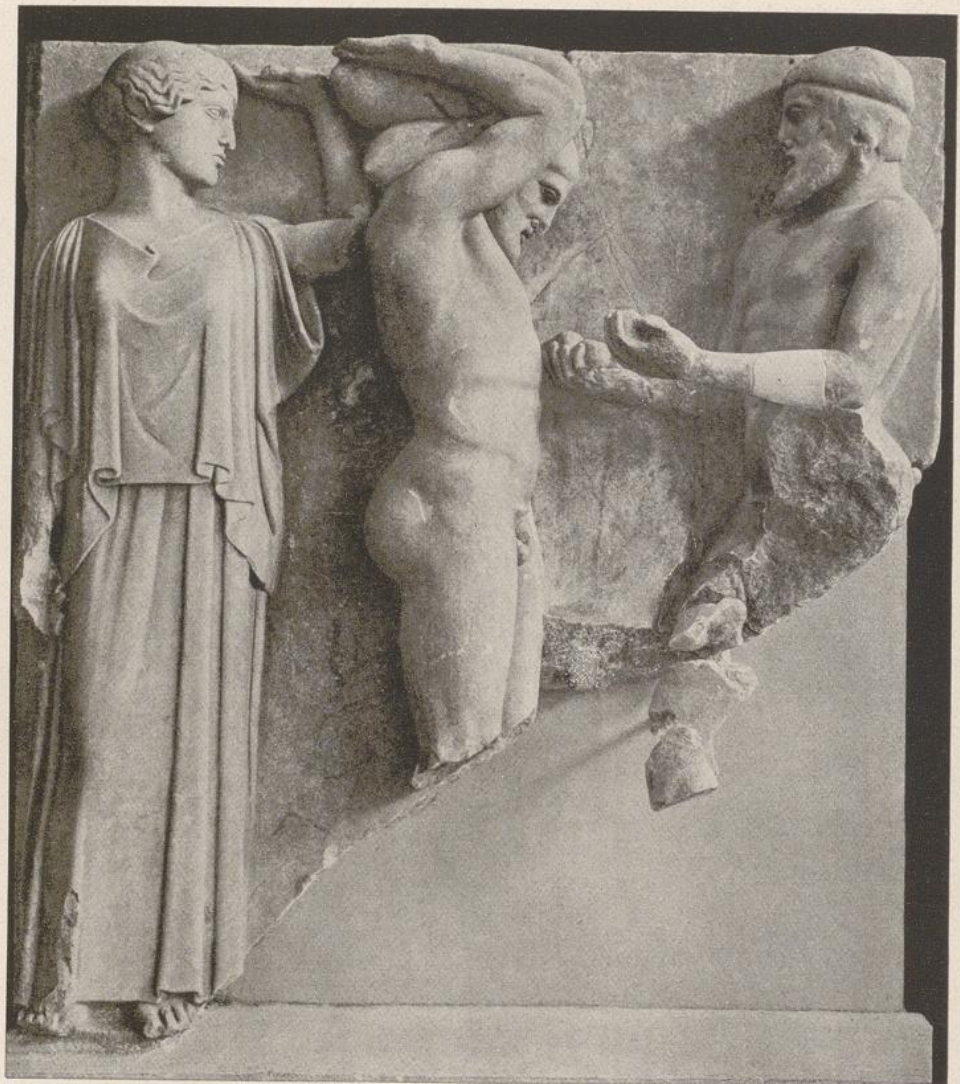


Poseidontempel in Paestum, Blick in die Cella

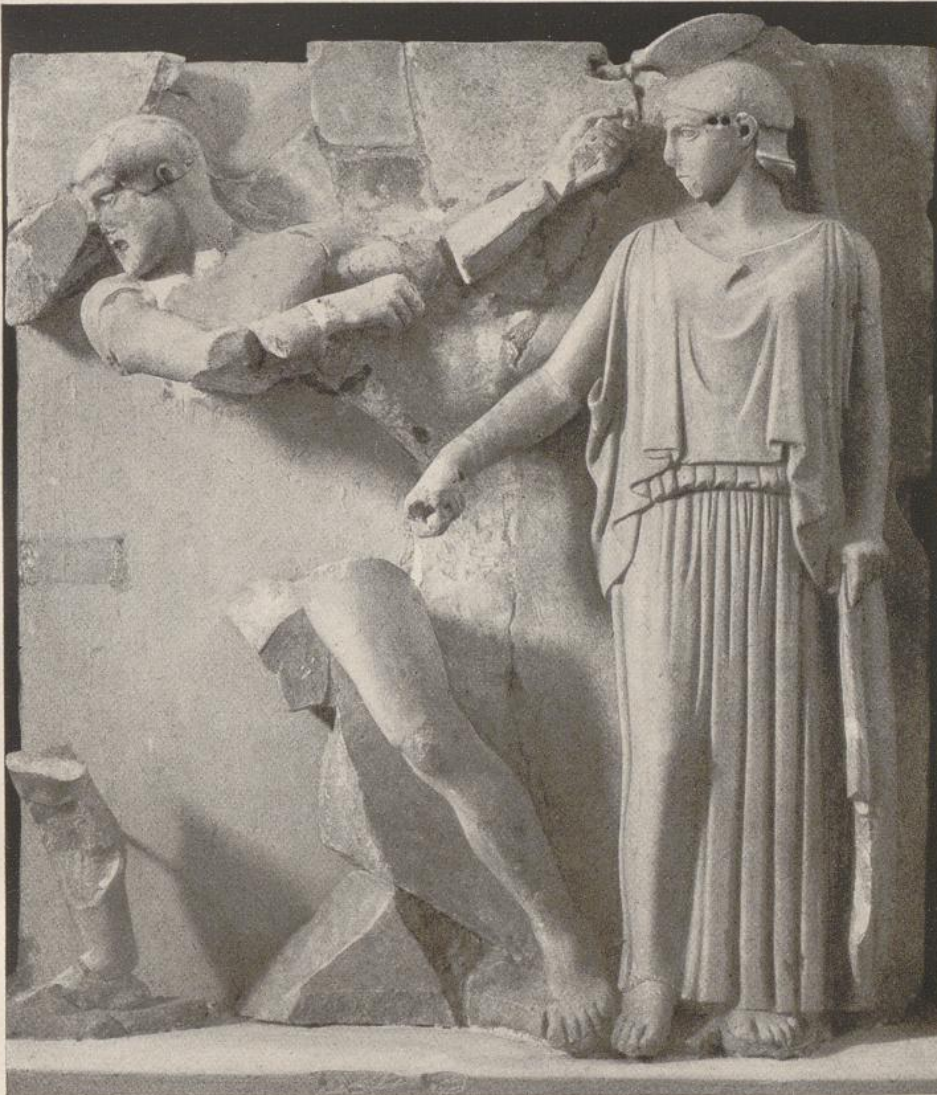
Tafel XIII



Herakles bändigt den kretischen Stier, Metope vom Zeustempel in Olympia.
Paris, Louvre, und Olympia, Museum



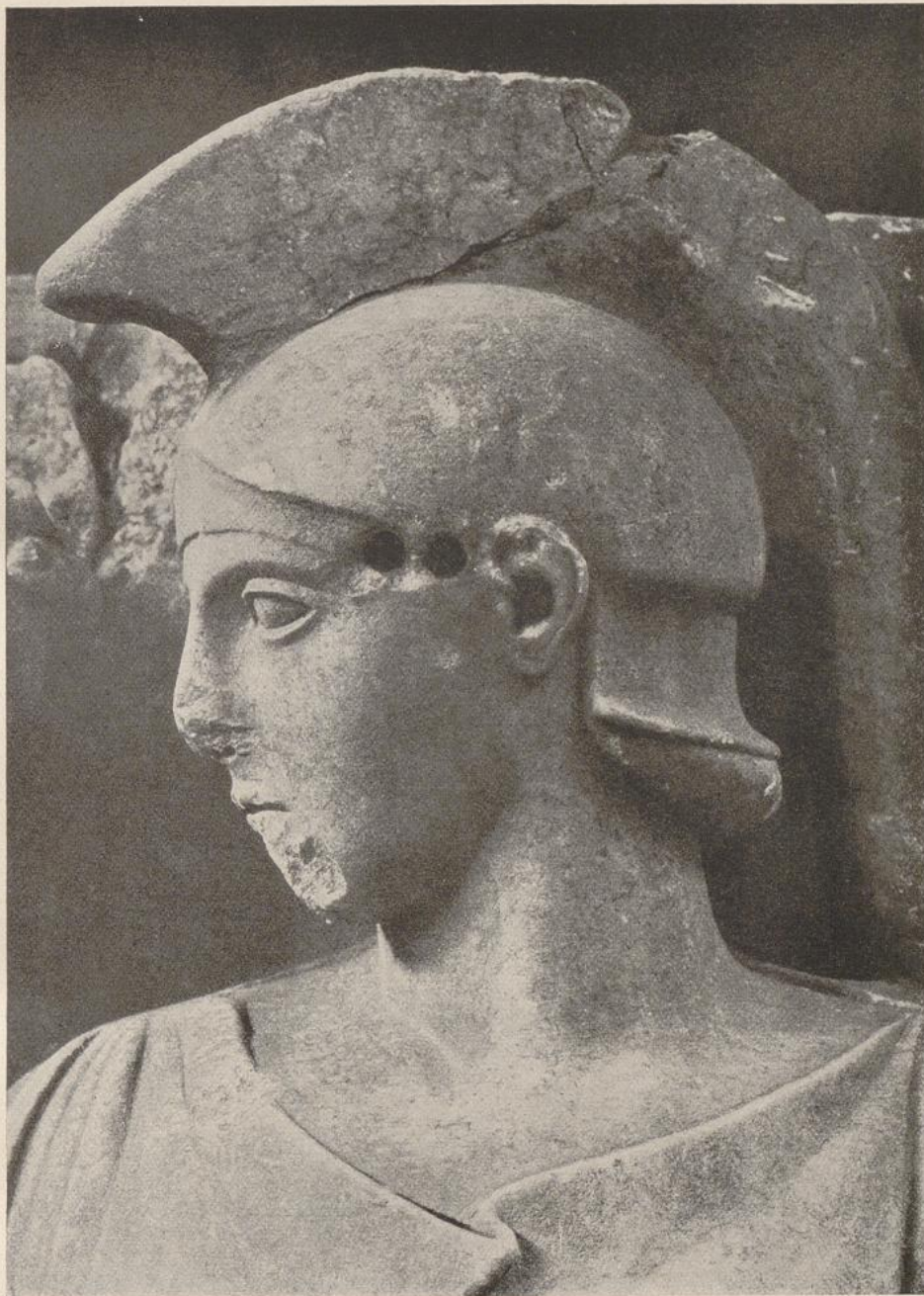
Herakles bei Atlas, das Himmelsgewölbe tragend, Metope vom Zeustempel in Olympia.
Olympia, Museum



Herakles reinigt den Stall des Augeias, Metope vom Zeustempel in Olympia.
Olympia, Museum



Kopf des Herakles von der Atlasmetope. Olympia, Museum



Kopf der Athena von der Augeiasmetope. Olympia, Museum



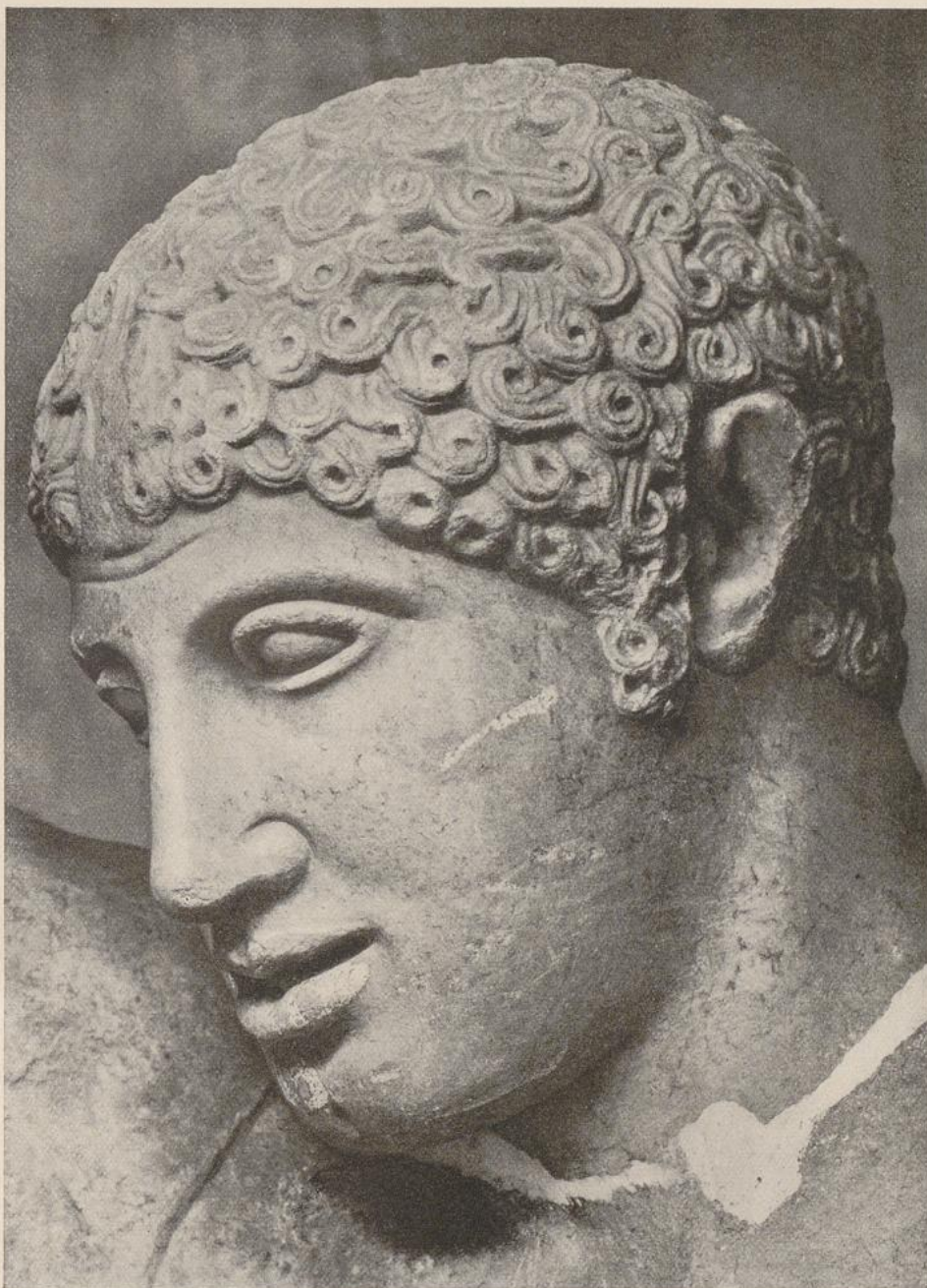
Ringender Lapith aus dem Westgiebel des Zeustempels in Olympia. Olympia, Museum



Lapithin und Kentaur aus dem Westgiebel des Zeustempels in Olympia. Olympia, Museum



Beißender Kentaur und würgender Lapith aus dem Westgiebel des Zeustempels
in Olympia. Olympia, Museum



Kopf des gebissenen Lapithen aus dem Westgiebel des Zeustempels in Olympia.
Olympia, Museum



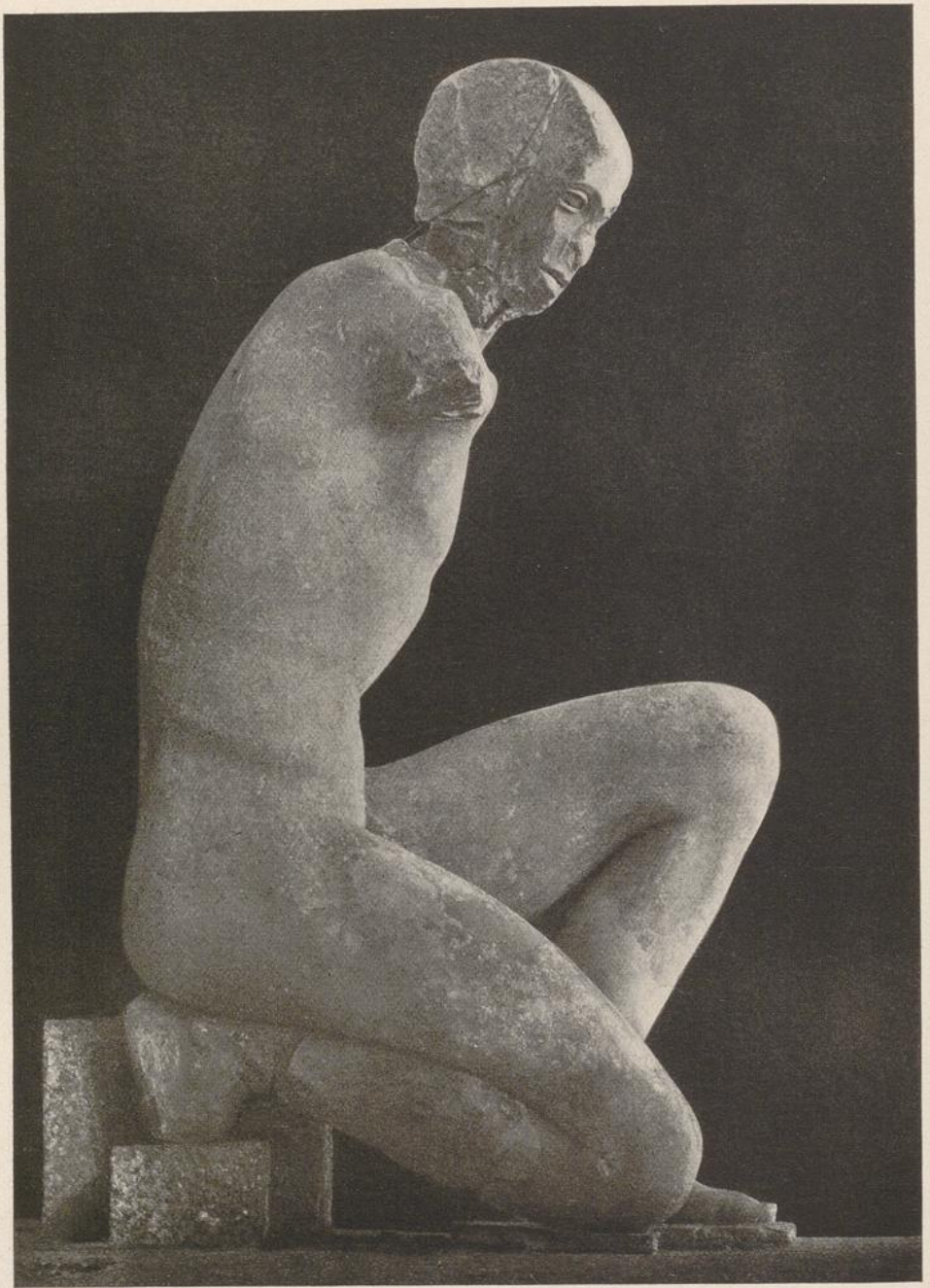
Kopf der Braut aus dem Westgiebel des Zeustempels in Olympia. Olympia, Museum



Kopf des Apollon vom Westgiebel des Zeustempels in Olympia. Olympia, Museum



Oberkörper des Apollon aus dem Westgiebel des Zeustempels in Olympia.
Olympia, Museum



Kniender Knabe aus dem Ostgiebel des Zeustempels in Olympia. Olympia, Museum



Kniendes Mädchen aus dem Ostgiebel des Zeustempels in Olympia. Olympia, Museum

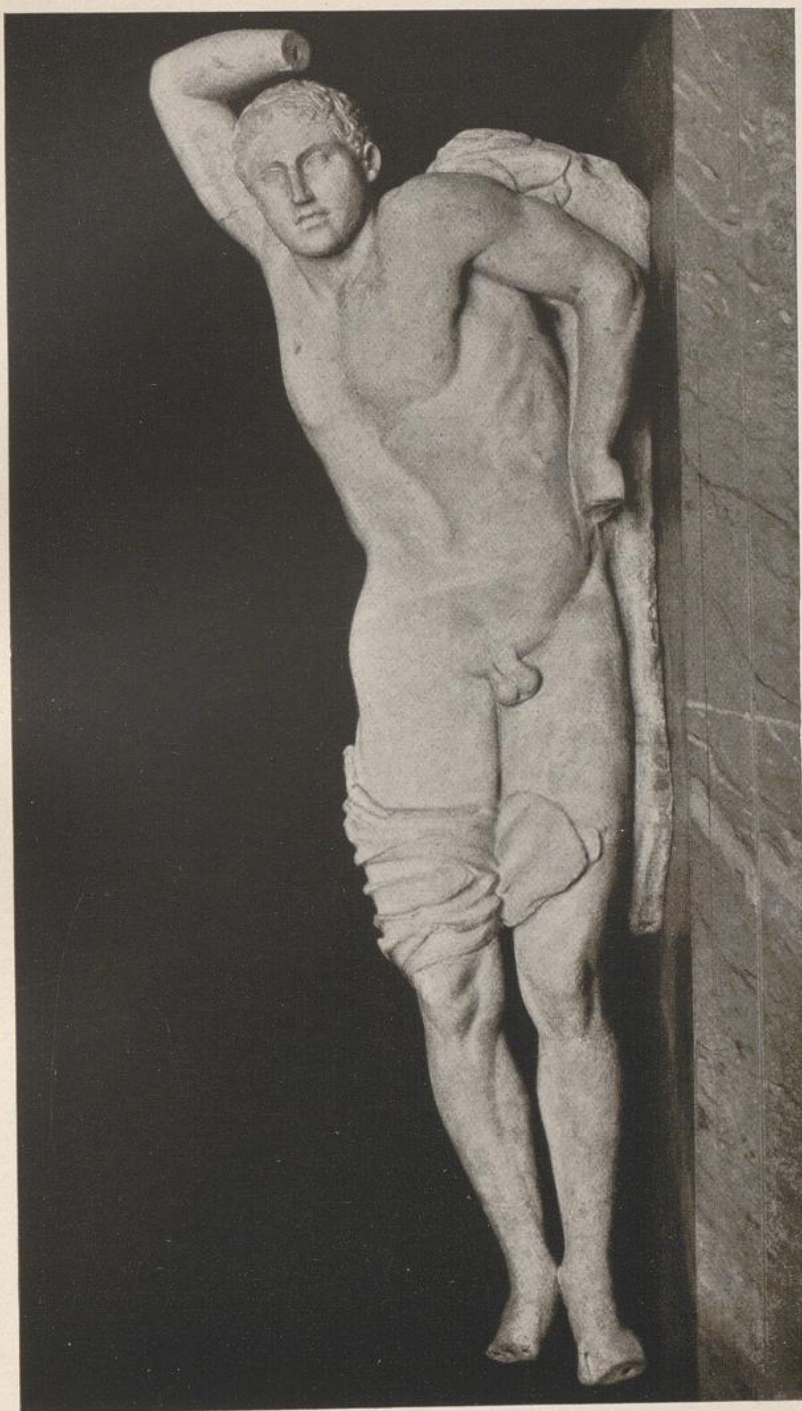


Flüchtende Niobide. Kopenhagen, Ny Carlsberg Glyptotek



Verwundete Niobide. Rom, Thermenmuseum

Tafel XV



Sterbender Niobide. Kopenhagen, Ny Carlsberg Glyptotek



Totennahl, Weihrelief aus Thasos. Istanbul, Museum



Auftauchende Göttin, Vorderseite des sogenannten ludovisischen Throns. Rom, Thermenmuseum



Opfernde Frau, Nebenseite des sogenannten ludovisischen Throns.
Rom, Thermenmuseum



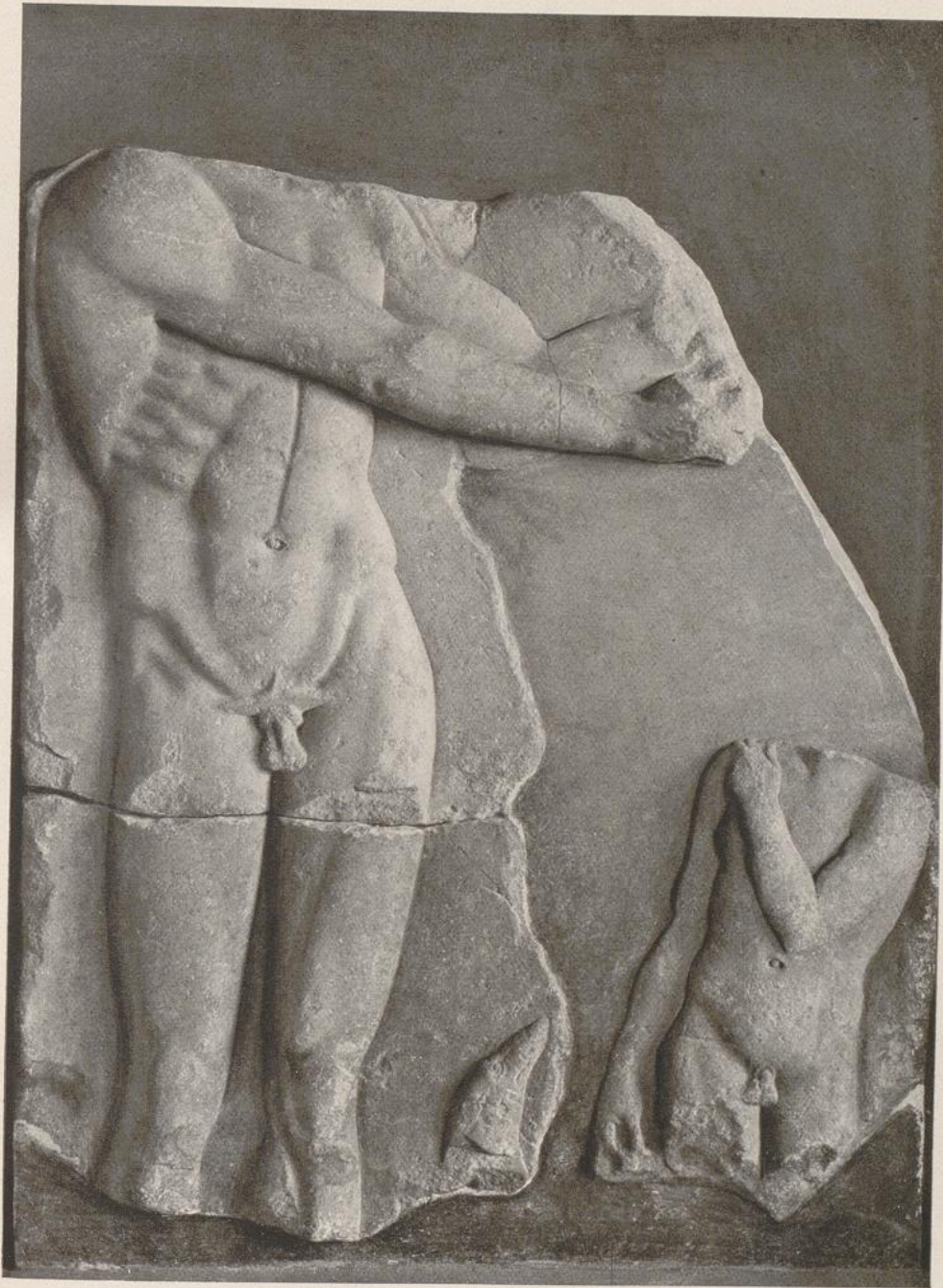
Flötenspielendes Mädchen, Nebenseite des sogenannten ludovisischen Throns.
Rom, Thermenmuseum



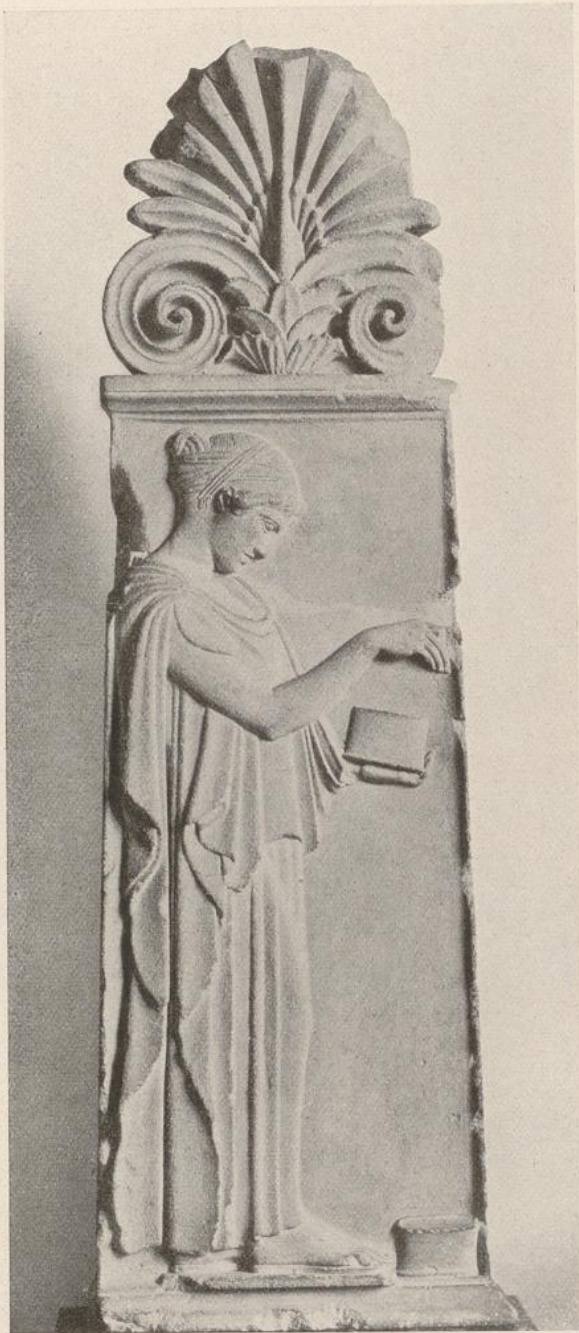
Leierspielender Jüngling, Nebenseite des Gegenstücks zum ludovisischen Thron.
Boston, Museum of Fine Arts



Grabrelief (Jüngling und Knabe mit Palaestrageräten). Rom, Vatikan



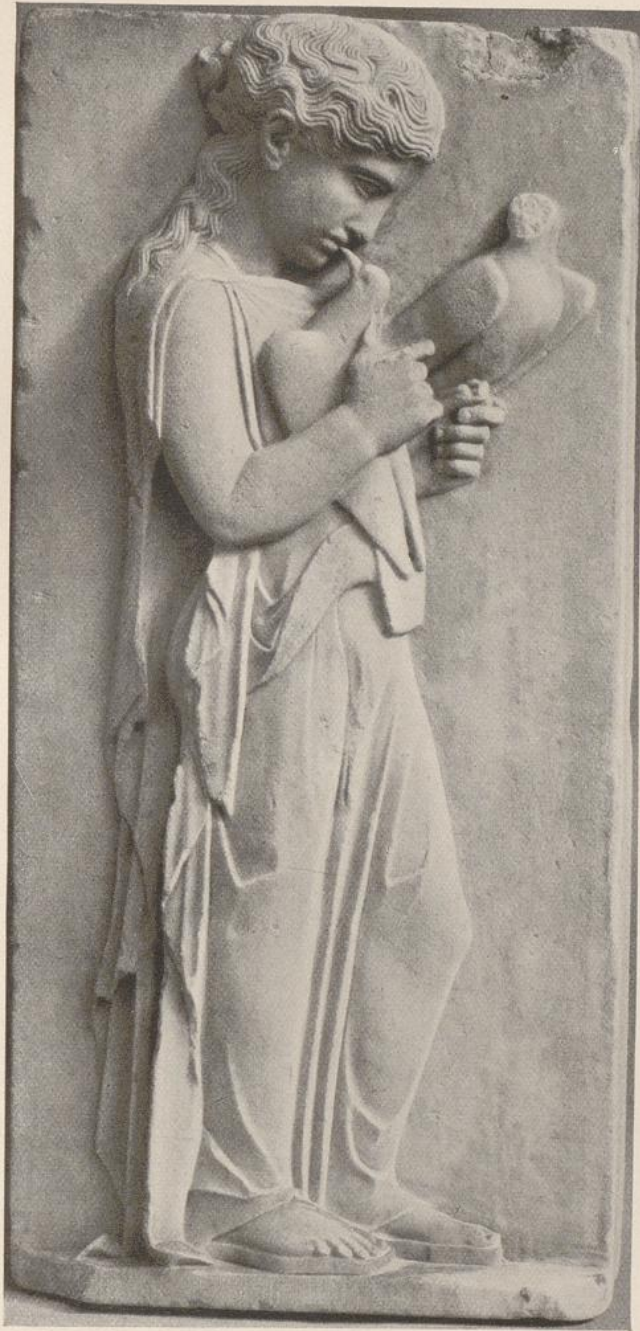
Grabrelief (Apoxyomenos und Knabe). Delphi, Museum



Grabstele eines Mädchens. Berlin, Altes Museum



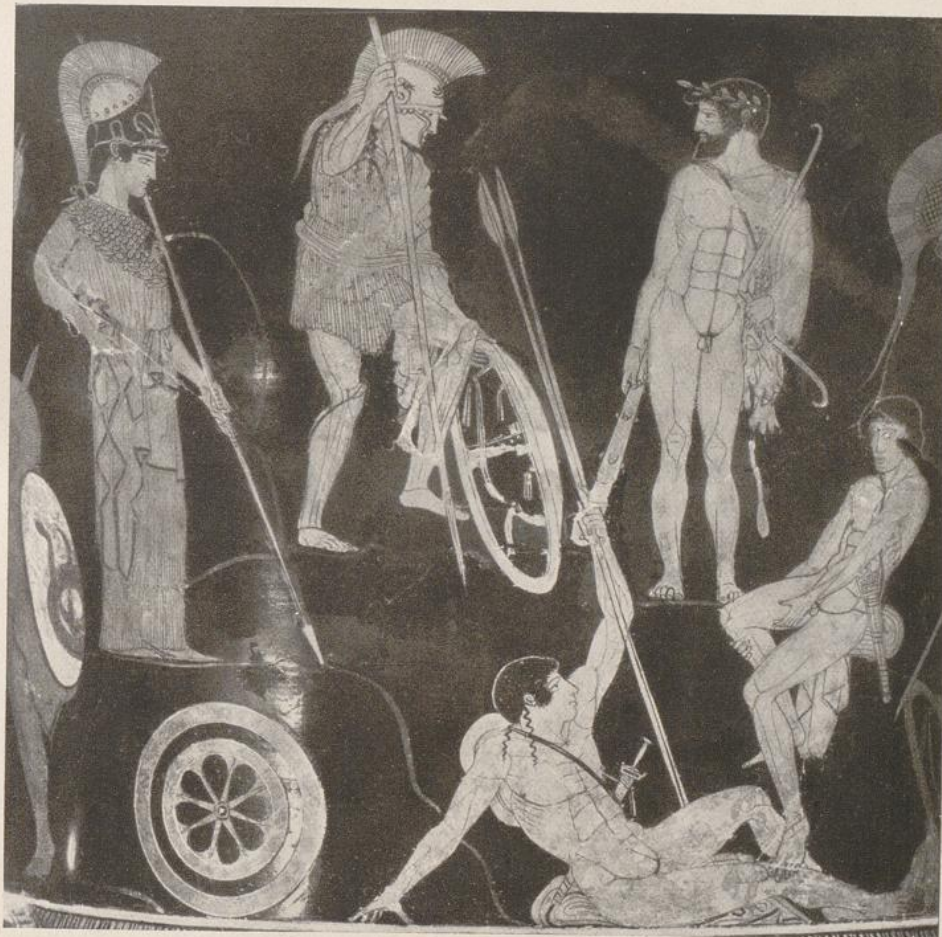
Sogenannte trauernde Athena, Weihrelief von der Akropolis.
Athen, Akropolismuseum



Grabrelief aus Paros (Mädchen mit Tauben).
New York, Metropolitan Museum



Kelchkrater (Versammlung griechischer Heroen um Athena und Herakles).
Paris, Louvre



Teilansicht des Kelchkraters mit der Versammlung griechischer Heroen



Achilleus tötet Penthesileia, Innenbild einer Schale. München, Antiquarium



Orpheus unter den Thrakern, Bild von einem Krater aus Gela. Berlin, Antiquarium



Bronzestatuetten eines opfernden Mädchens.
Berlin, Antiquarium



Bronzestatuetten eines opfernden Mädchens.
Berlin, Antiquarium



Jüngling mit Ball, Bronzestatuette aus Ligurio. Berlin, Antiquarium