



UNIVERSITÄTS-
BIBLIOTHEK
PADERBORN

Landhäuser

Muthesius, Hermann

München, 1912

Haus Schweitzer am Stolper See

[urn:nbn:de:hbz:466:1-94042](https://nbn-resolving.org/urn:nbn:de:hbz:466:1-94042)

HAUS SCHWEITZER AM STOLPER SEE



Abb. 221

ANSICHT VON SÜDEN

zum Sitzen bei Gesellschaften ein Kiesplatz, von einem Geländer umrahmt, angelegt. Vor diesem und vor der Front des Hauses läuft ein terrassenartiger Kiesweg entlang, von dem aus man die Aussicht über den Stolper See genießen kann.

Das Haus ist ein Putzbau mit rotem Biber-schwanzdach. Alle äußeren Holzteile sind weiß gestrichen und zum Teil grün abgesetzt. Um dem Hause eine intimere Wirkung zu geben, sind die Fenster durchweg in Blei verglast worden.

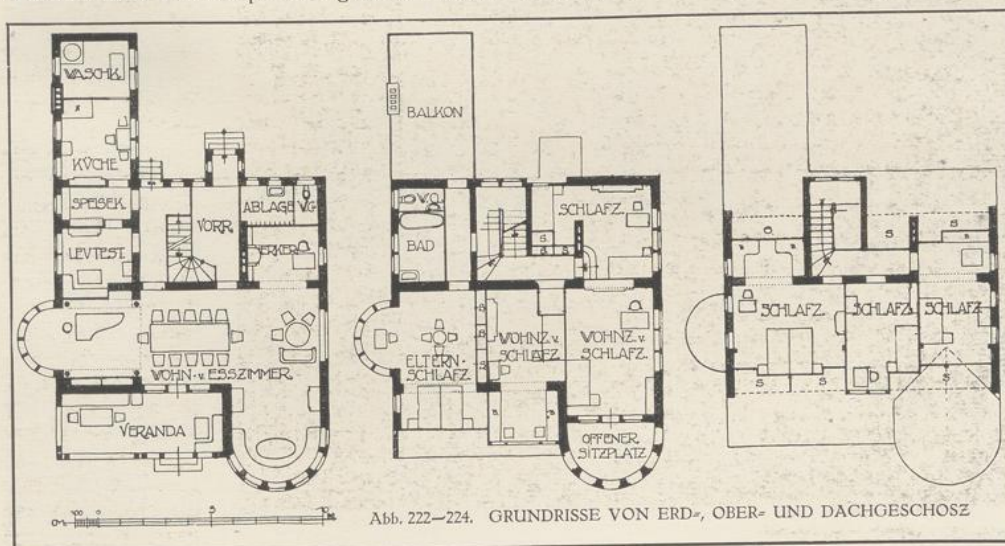


Abb. 222-224. GRUNDRISSSE VON ERD-, OBER- UND DACHGESCHOSZ

HAUS SCHWEITZER AM STOLPER SEE

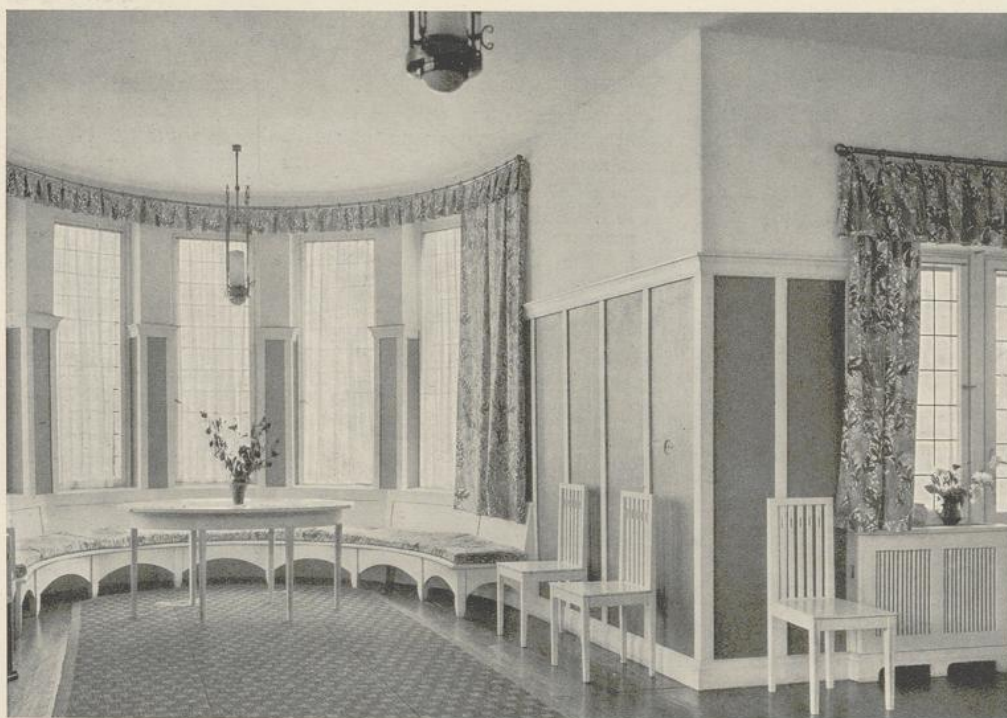
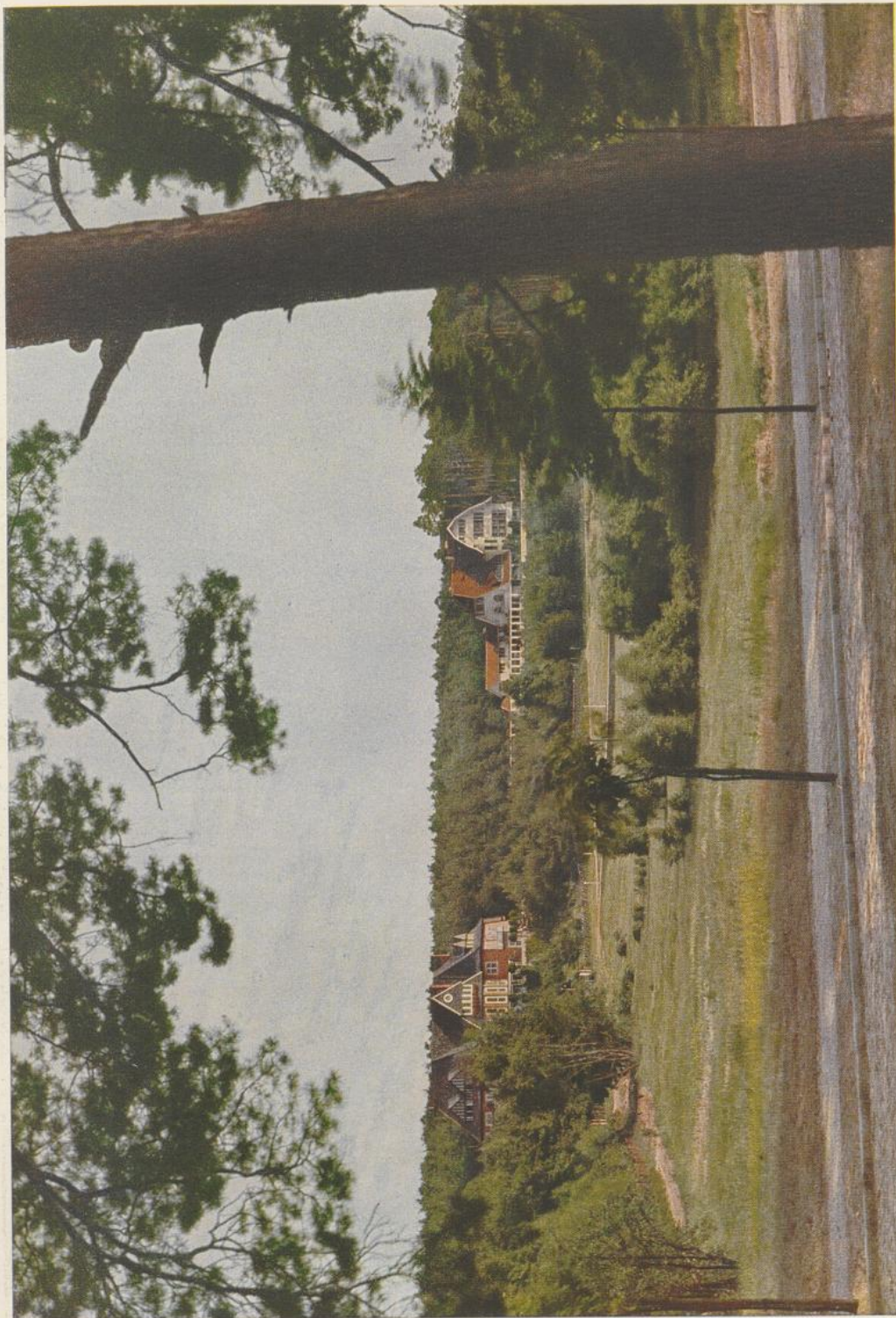


Abb. 225 und 226

WOHN- UND ESZIMMER



ARCHL. HERMANN MUTHESIUS

LANDHAUSER FREUDENBERG UND MUTHESIUS IN NIKOLASSE

