



UNIVERSITÄTS-  
BIBLIOTHEK  
PADERBORN

# **Die Kunst der Antike**

**Rodenwaldt, Gerhart**

**Berlin, 1944**

Der erhabende Stil

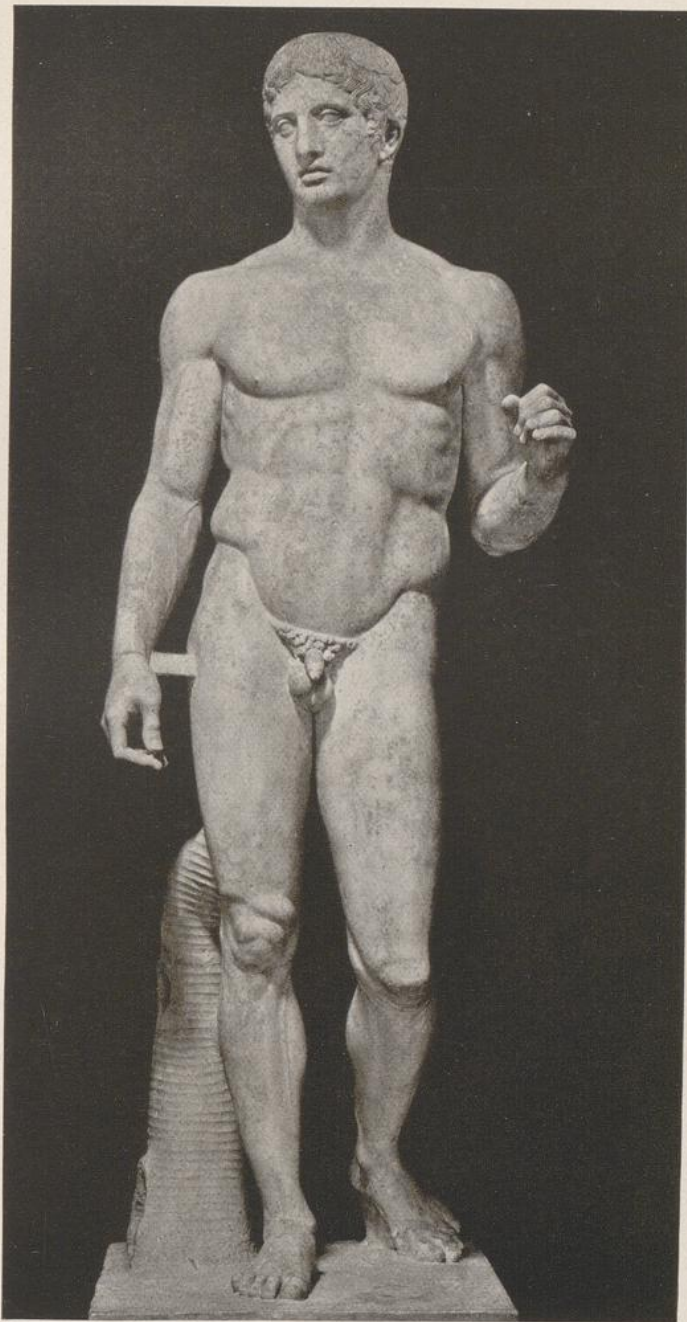
---

[urn:nbn:de:hbz:466:1-93889](https://nbn-resolving.org/urn:nbn:de:hbz:466:1-93889)

KLASSISCHE KUNST  
DER ERHABENE STIL

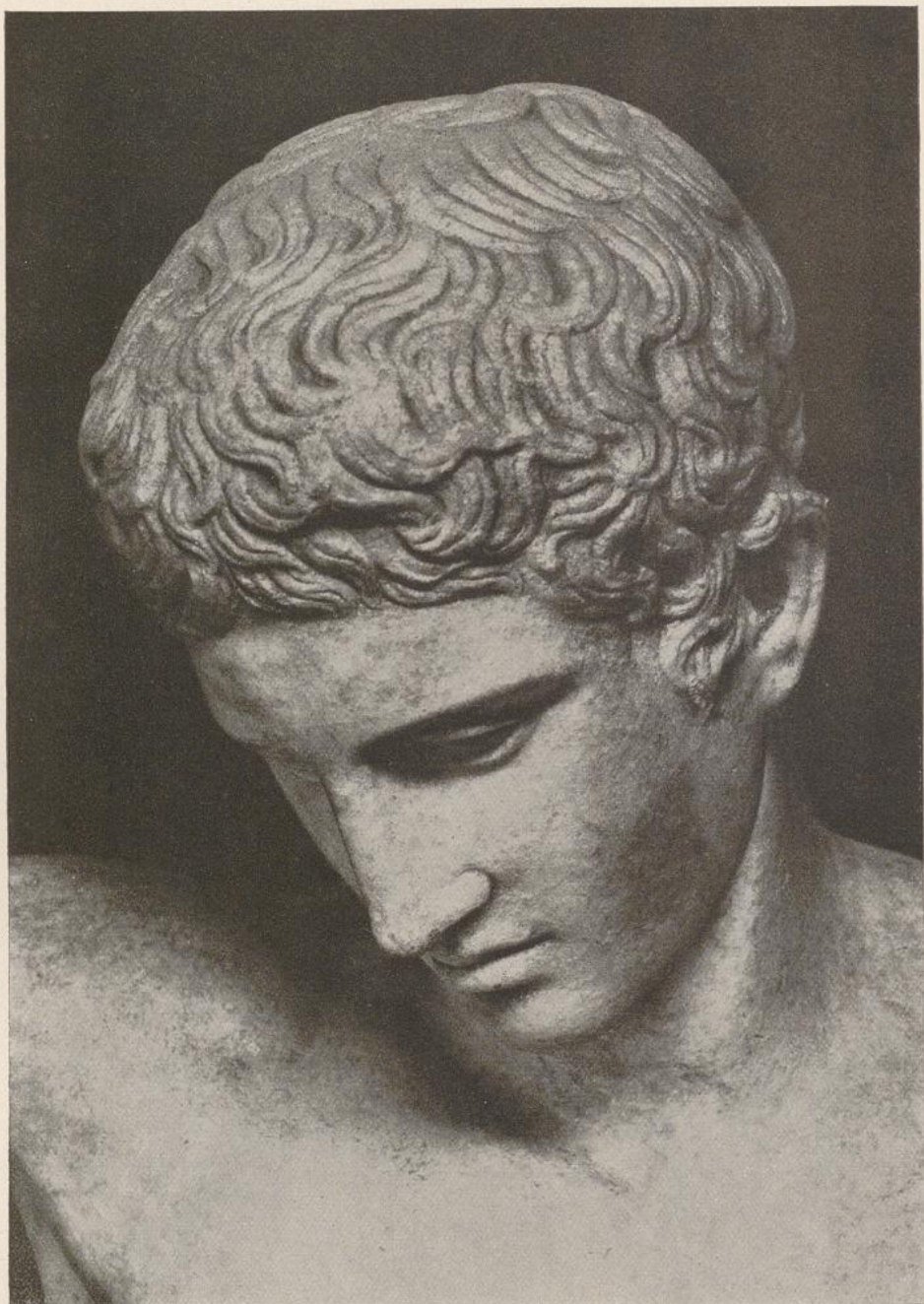






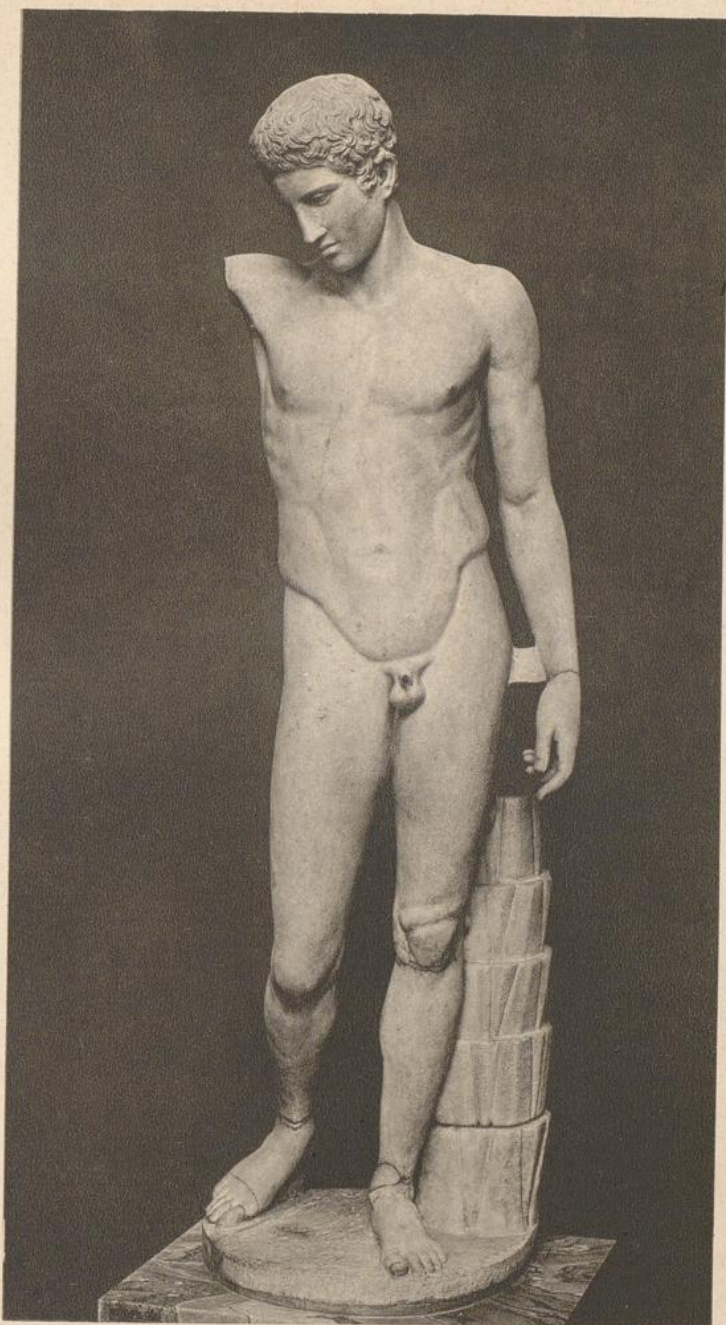
Achilleus. Speerträger (Doryphoros) des Polyklet.  
Römische Kopie. Neapel, Nationalmuseum





Kopf des sogenannten Westmacottschen Epheben von Polyklet. Römische Kopie.  
London, British Museum



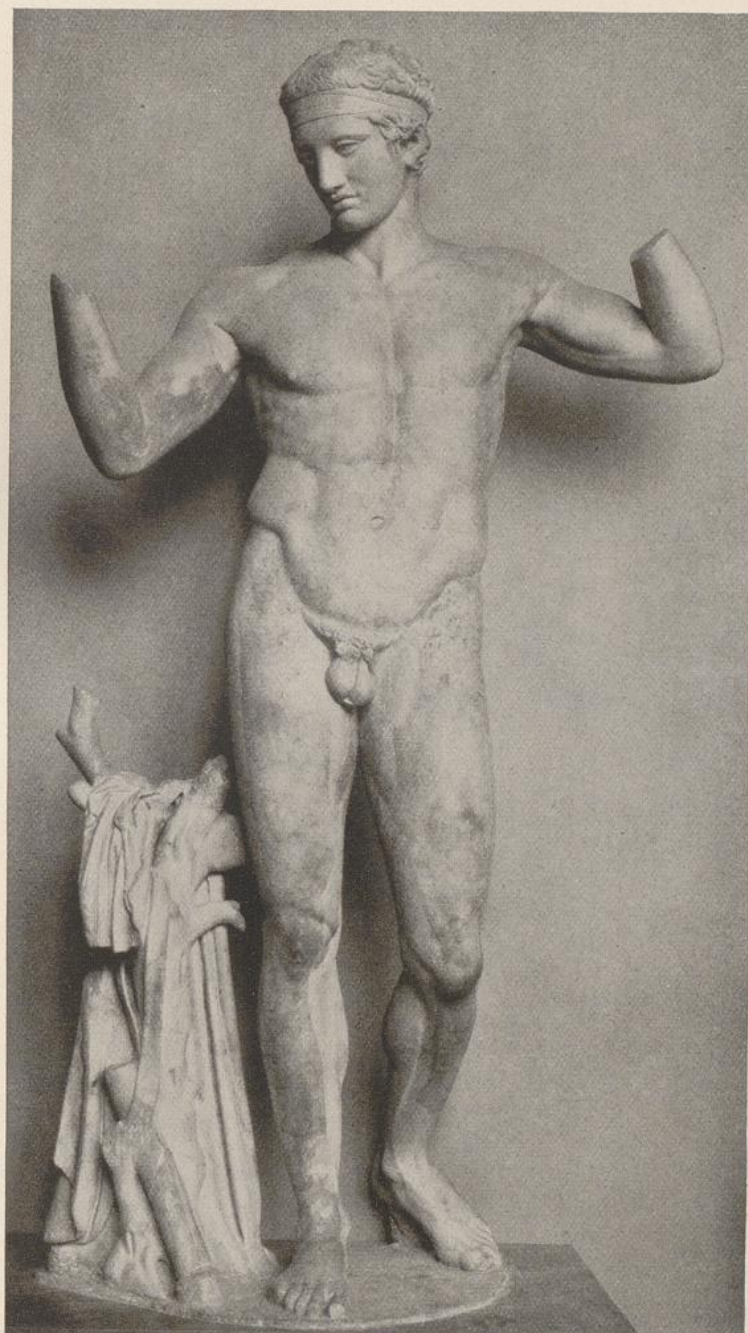


Der sogenannte Westmacottsche Ephebe (Statue eines siegreichen Knaben) des Polyklet. Römische Kopie. London, British Museum



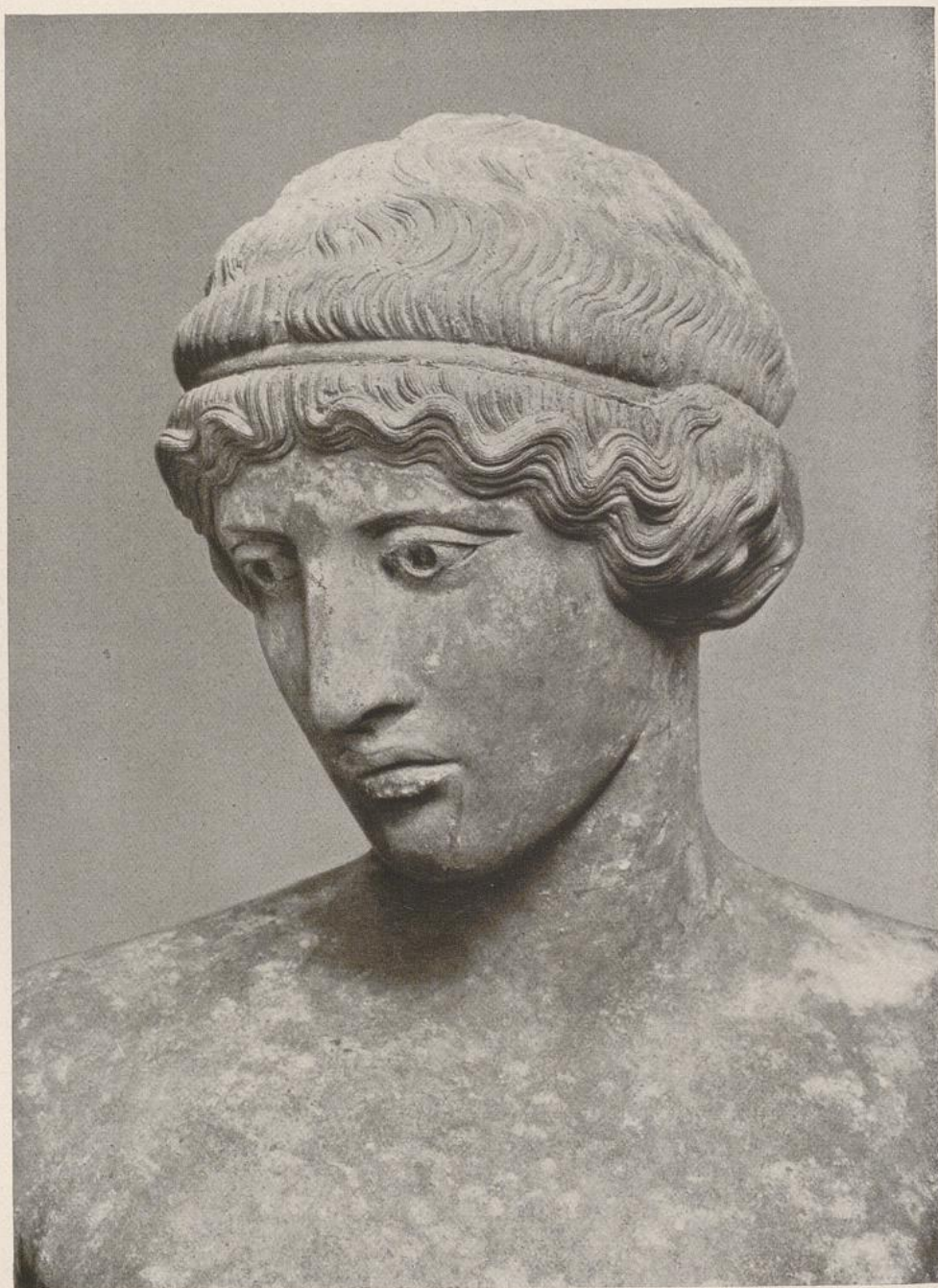






Jüngling mit Siegerbinde (Diadumenos) des Polyklet.  
Römische Kopie. Athen, Nationalmuseum





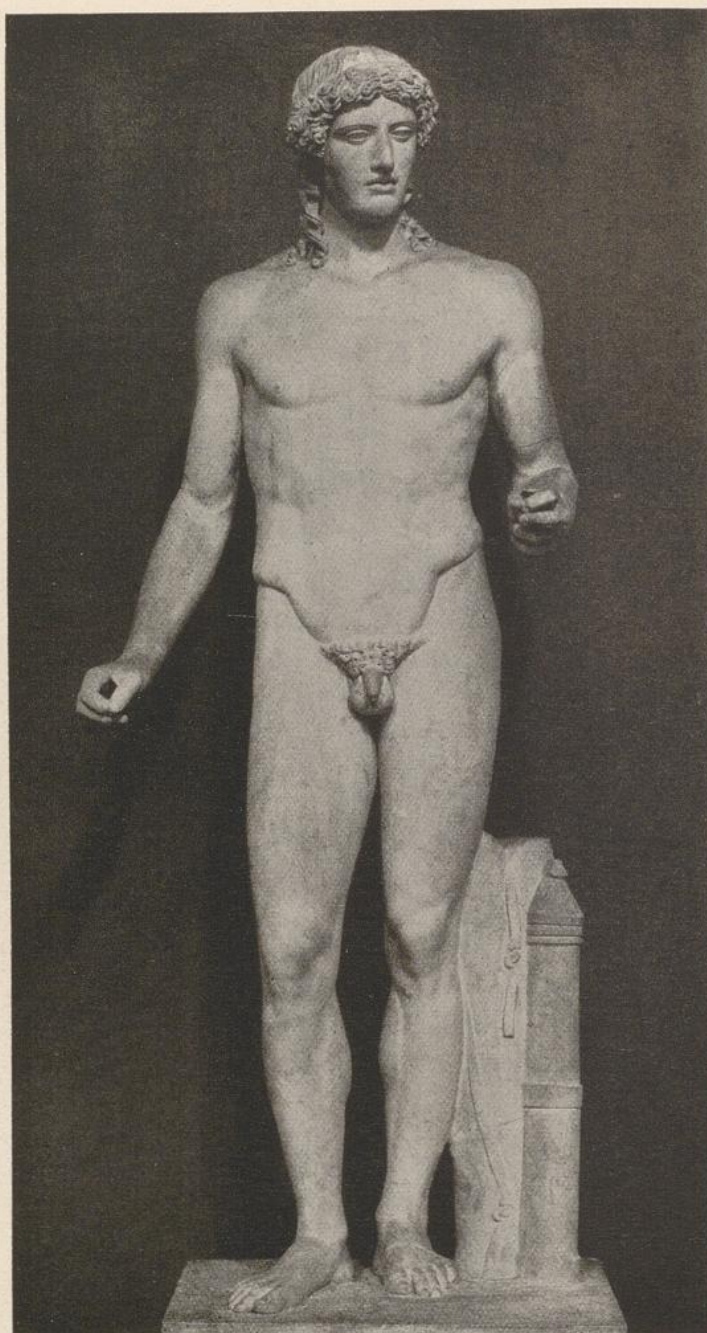
Kopf der Bronzestatue eines Epheben aus Pompeji. Römische Kopie.  
Neapel, Nationalmuseum





Kopf der Bronzestatue eines Epheben aus Pompeji. Römische Kopie.  
Neapel, Nationalmuseum





Der sogenannte Kasseler Apoll. Römische Kopie.  
Kassel, Landesmuseum





Wiederholung des Kopfes des sogenannten Kasseler Apoll. Römische Kopie.  
Florenz, Palazzo Vecchio



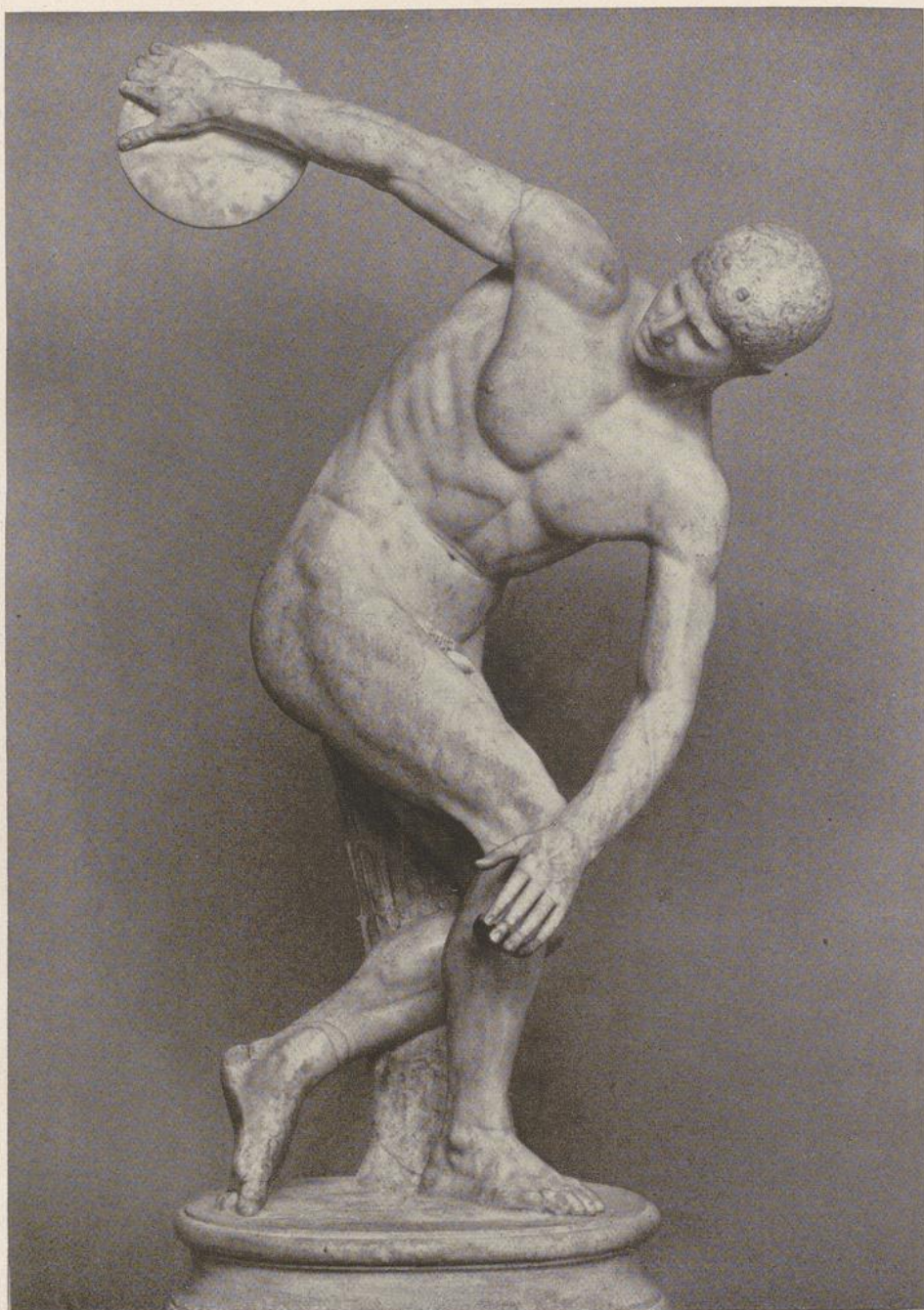






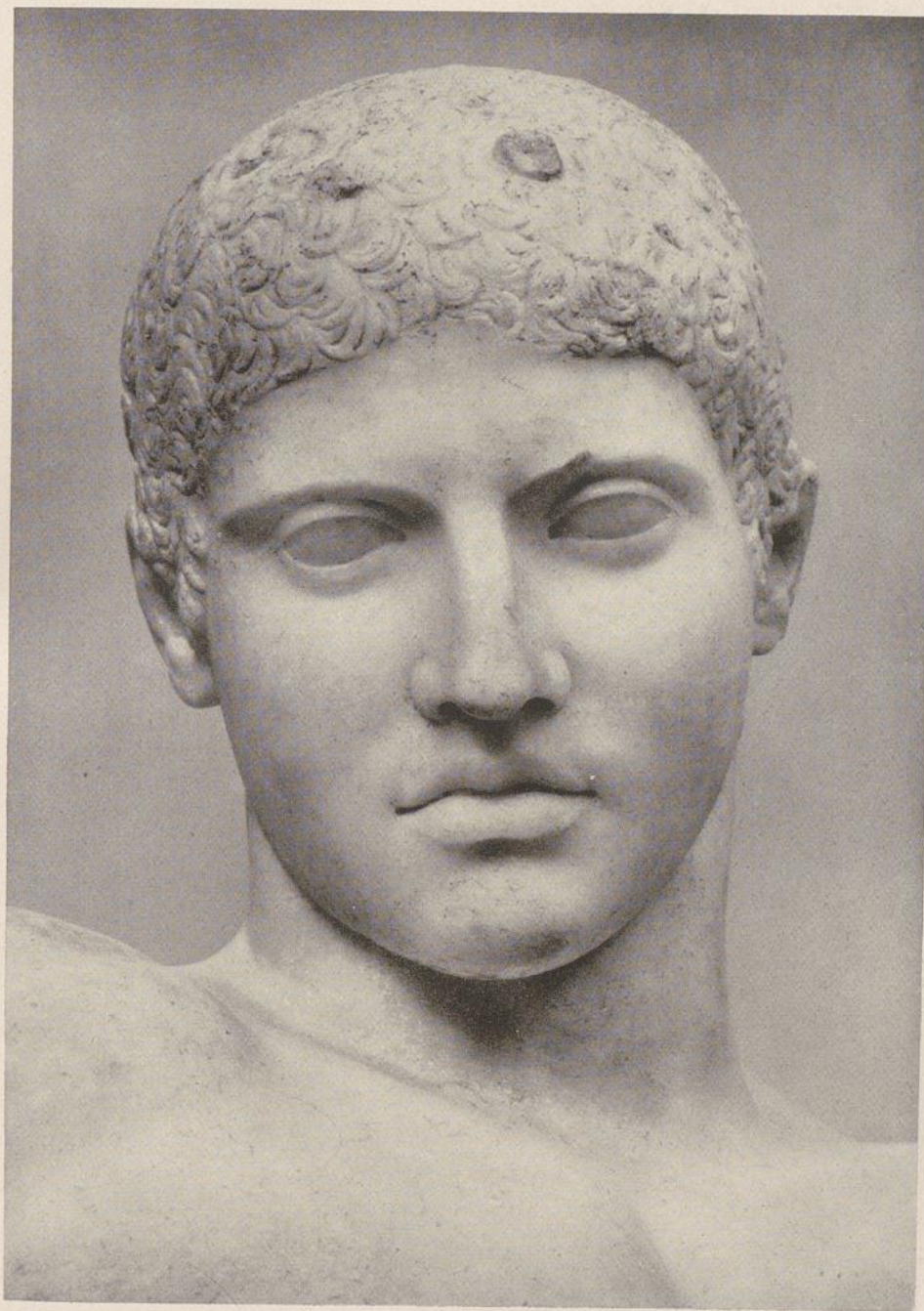
Kopf eines jugendlichen Apollon. Bronze. Chatsworth





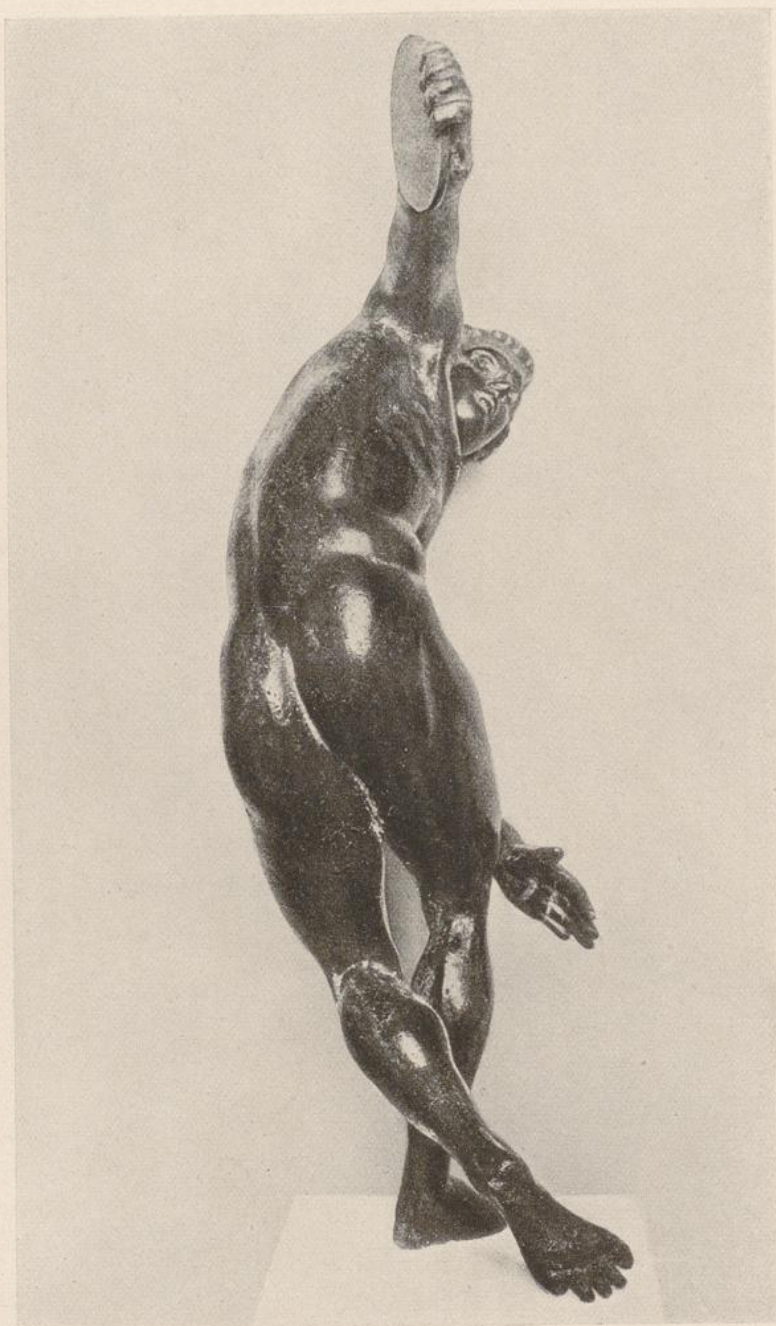
Diskuswerfer des Myron. Römische Kopie. München, Glyptothek





Kopf des Diskuswerfers des Myron. München, Glyptothek





Bronzestatuetten nach dem Diskobol des Myron.  
München, Antiquarium





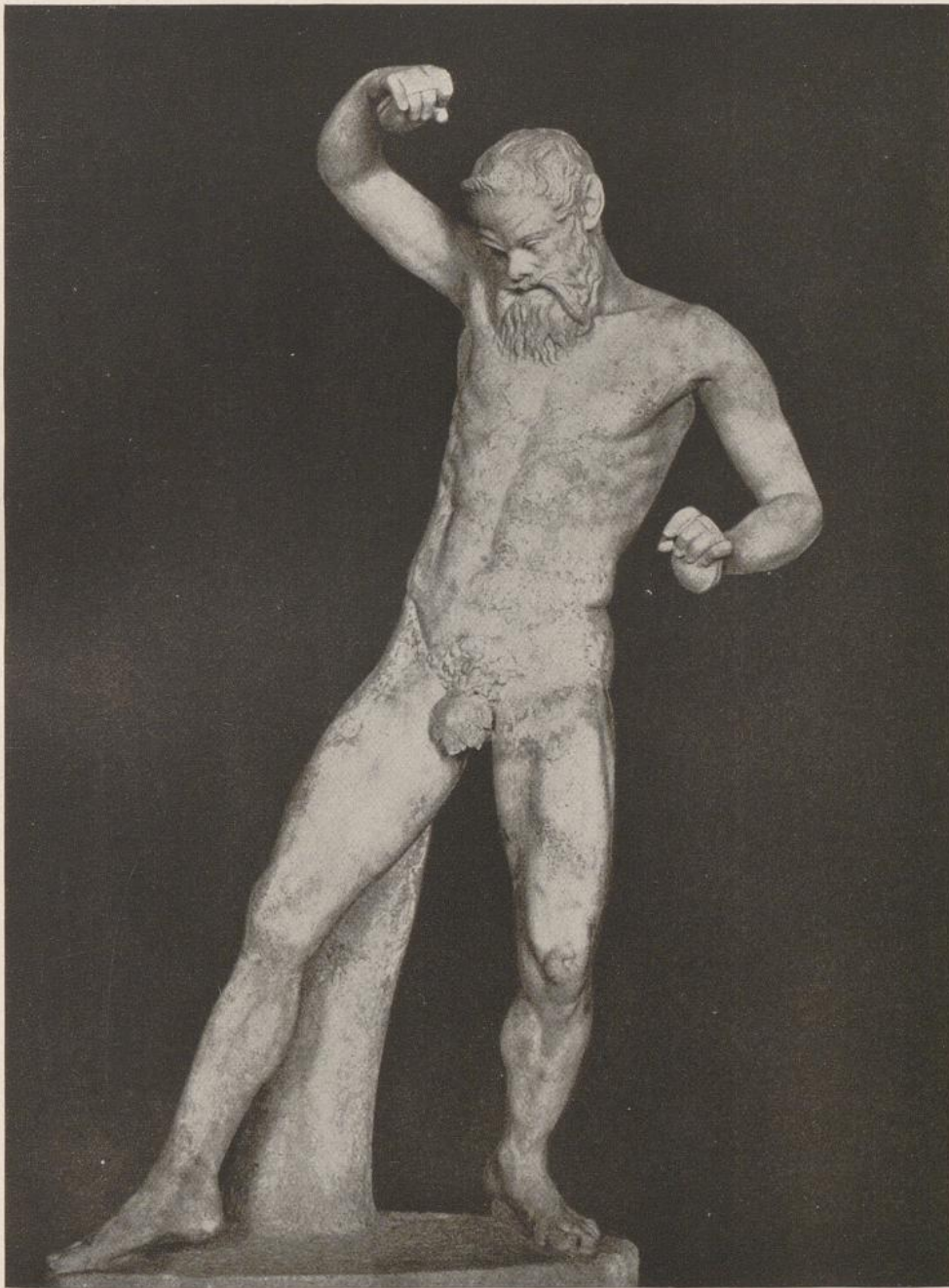
Bronzestatuetten nach dem Diskobol des Myron.  
München, Antiquarium





Athena aus der Gruppe „Athena und Marsyas“ des Myron.  
Römische Kopie. Frankfurt a. M., Liebighaus





Marsyas aus der Gruppe „Athena und Marsyas“ des Myron.  
Römische Kopie. Rom, Lateran





Demeter. Römische Kopie. Cherchel, Museum  
(Nach Gipsabguß)





Marmorstatuette nach der Athena Parthenos des Phidias. Römische Kopie.  
Athen, Nationalmuseum





Kolossalstatue der Artemis aus Ariccia. Römische Kopie.  
Rom, Thermenmuseum





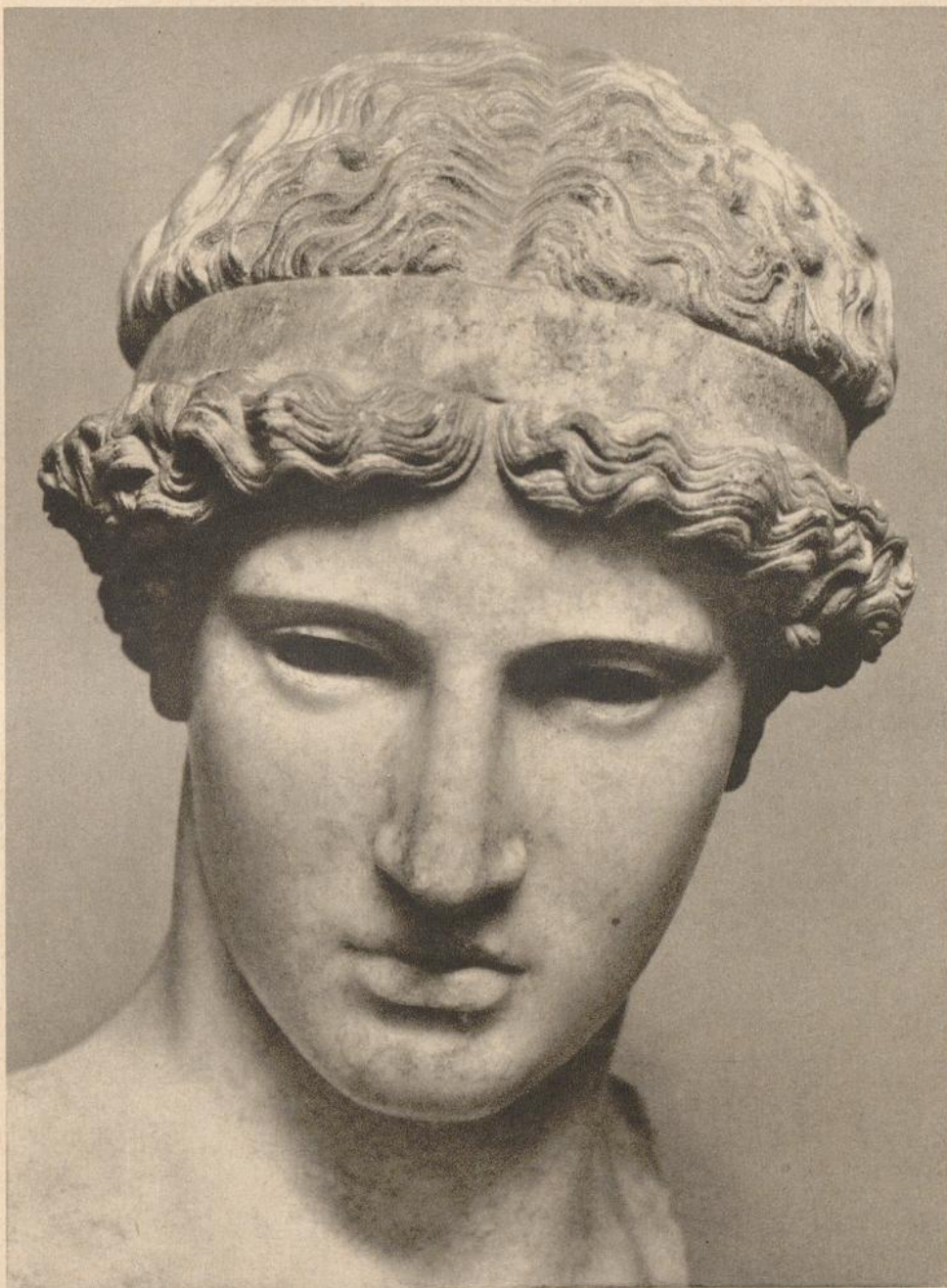
Demeter. Römische Kopie. Rom, Vatikan





Athena. Römische Kopie. Dresden, Albertinum  
(Kopf nach einer Wiederholung in Bologna)





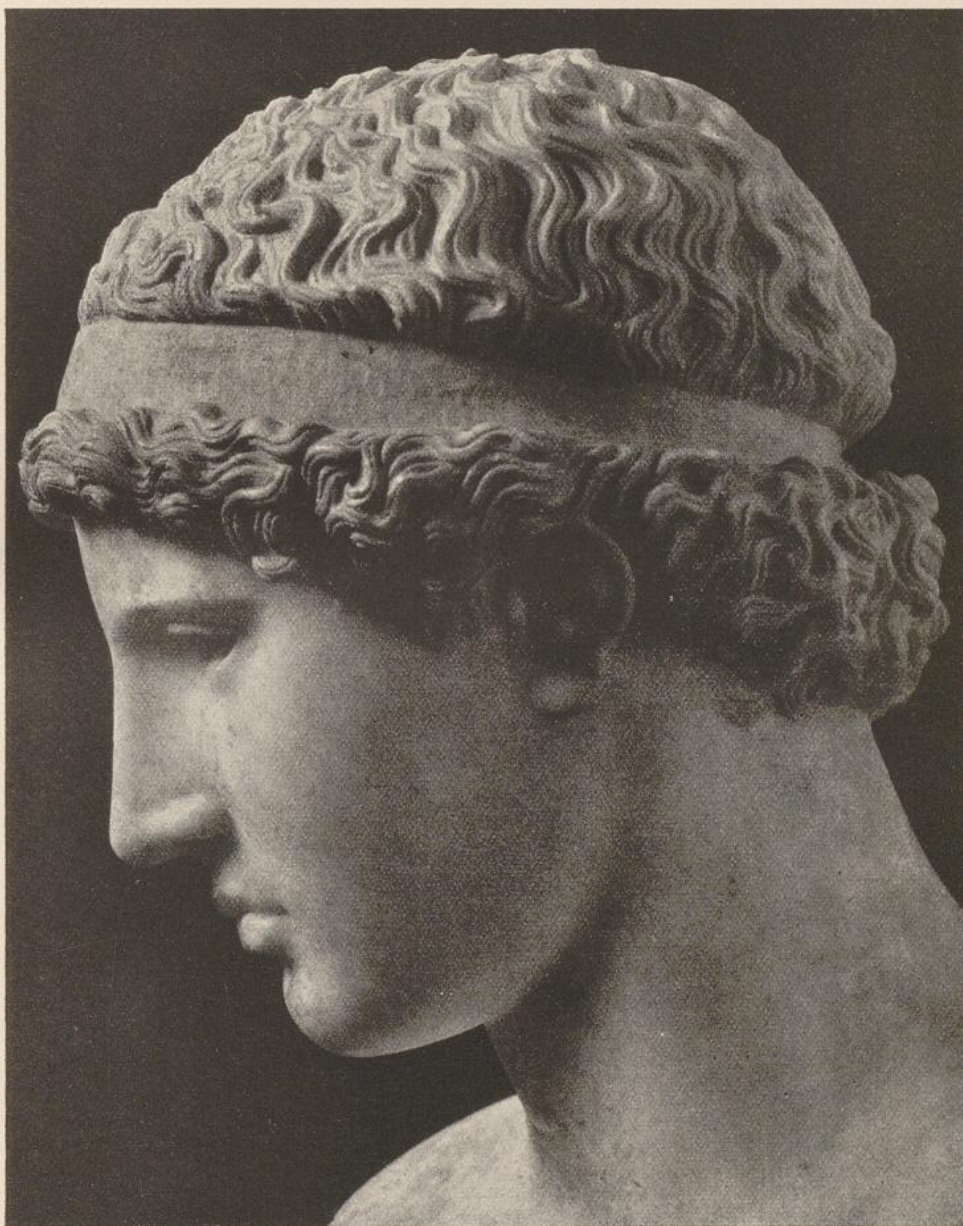
Athenakopf von einer Wiederholung der Dresdner Statue. Römische Kopie.  
Bologna, Museo Civico

Tafel XX









Athenakopf von einer Wiederholung der Dresdener Statue. Römische Kopie.  
Bologna, Museo Civico





Aphrodite. Römische Kopie. Paris, Louvre





Aphrodite (Rückansicht der Statue im Louvre, nach Gipsabguß)









Athena Farnese. Römische Kopie. Neapel, Nationalmuseum





Verwundete Amazone. Römische Kopie. Berlin, Altes Museum





Verwundete Amazone. Römische Kopie. Rom, Museo Capitolino





Nike des Paionios. Olympia, Museum





Nike des Paionios. Olympia, Museum





Nereide vom sogenannten Nereidenmonument. London, British Museum





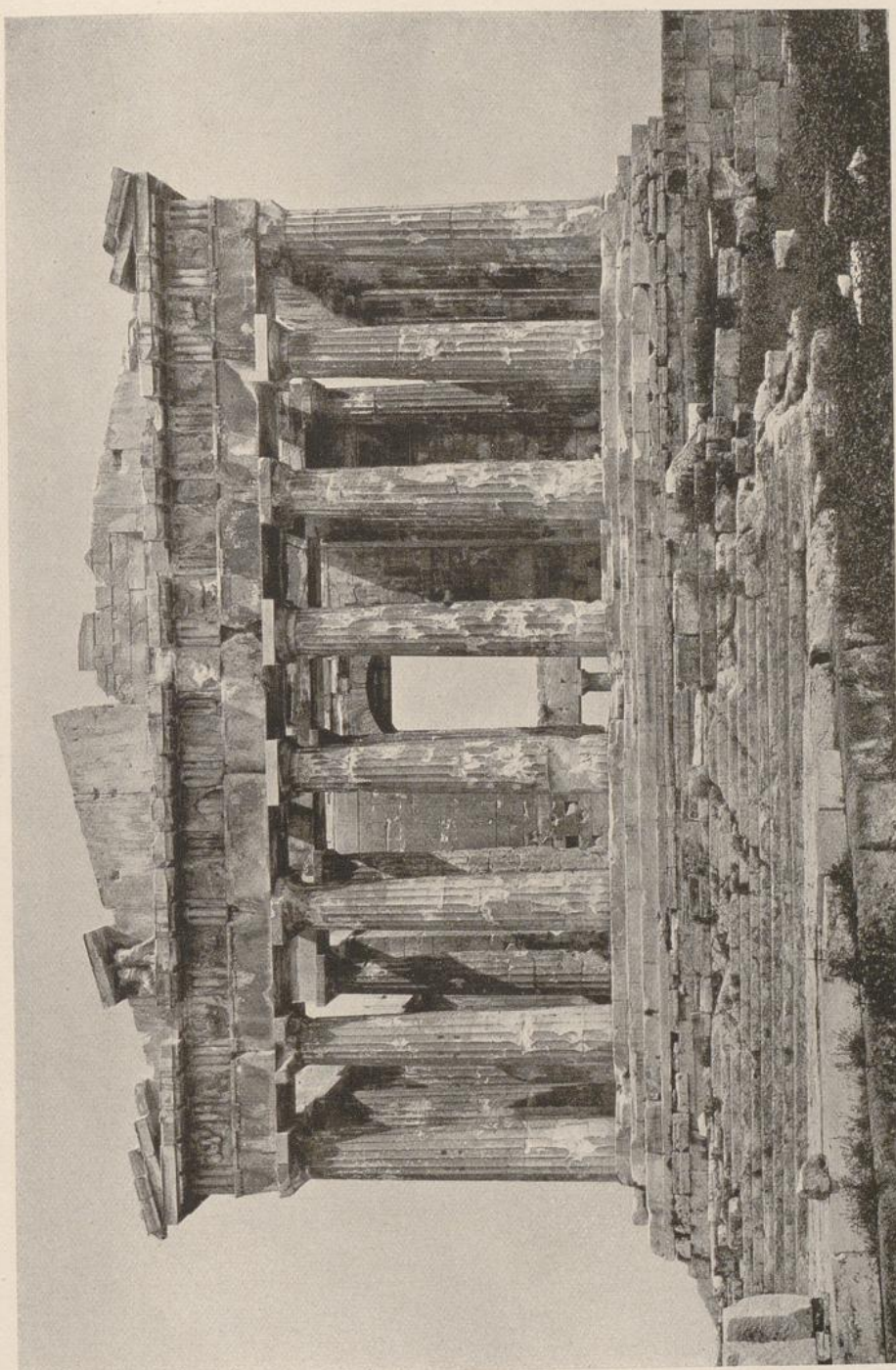
Nereide vom sogenannten Nereidenmonument. London, British Museum





Das sogenannte Theseion in Athen





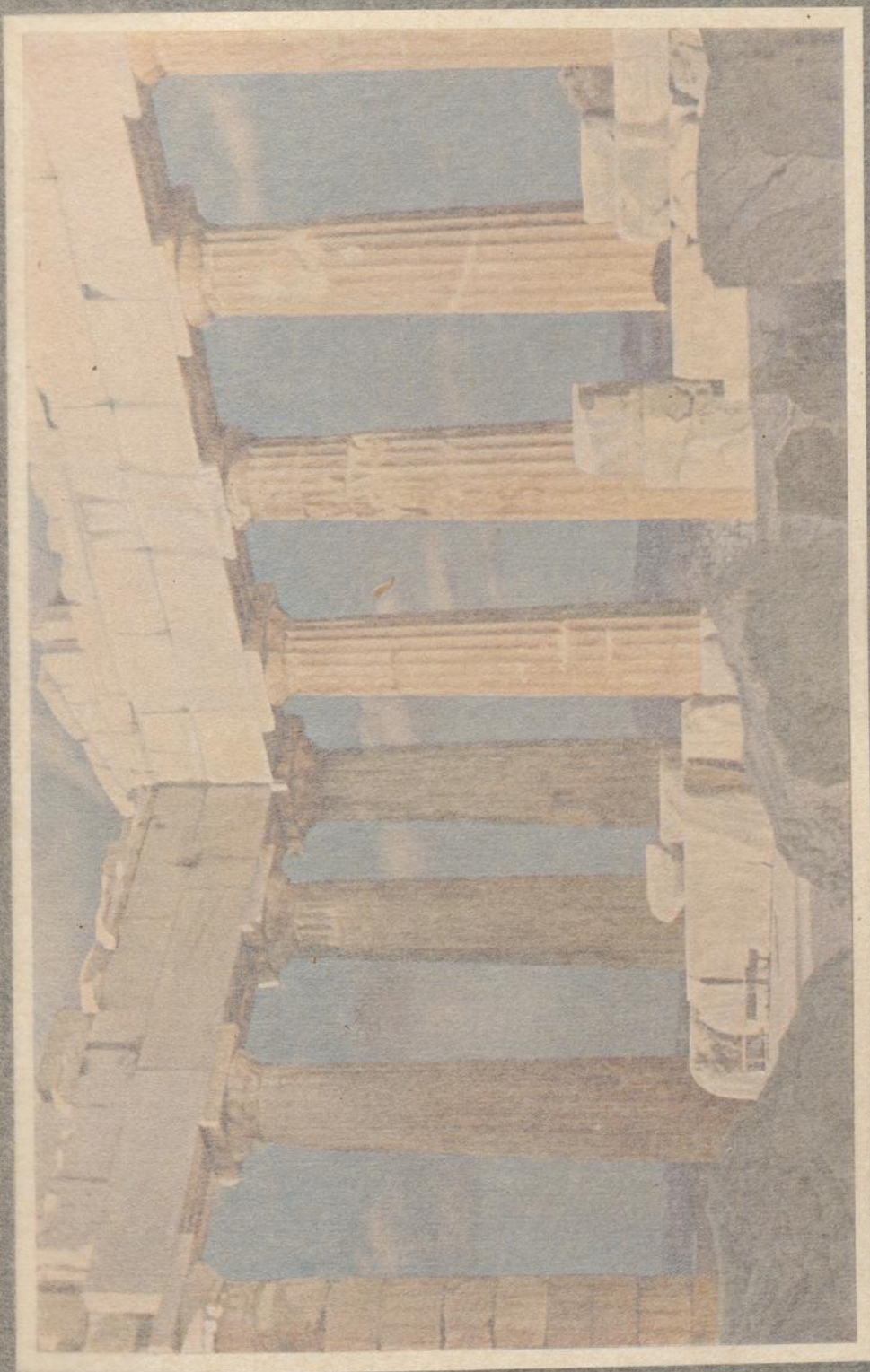
Parthenon in Athen, Westfront



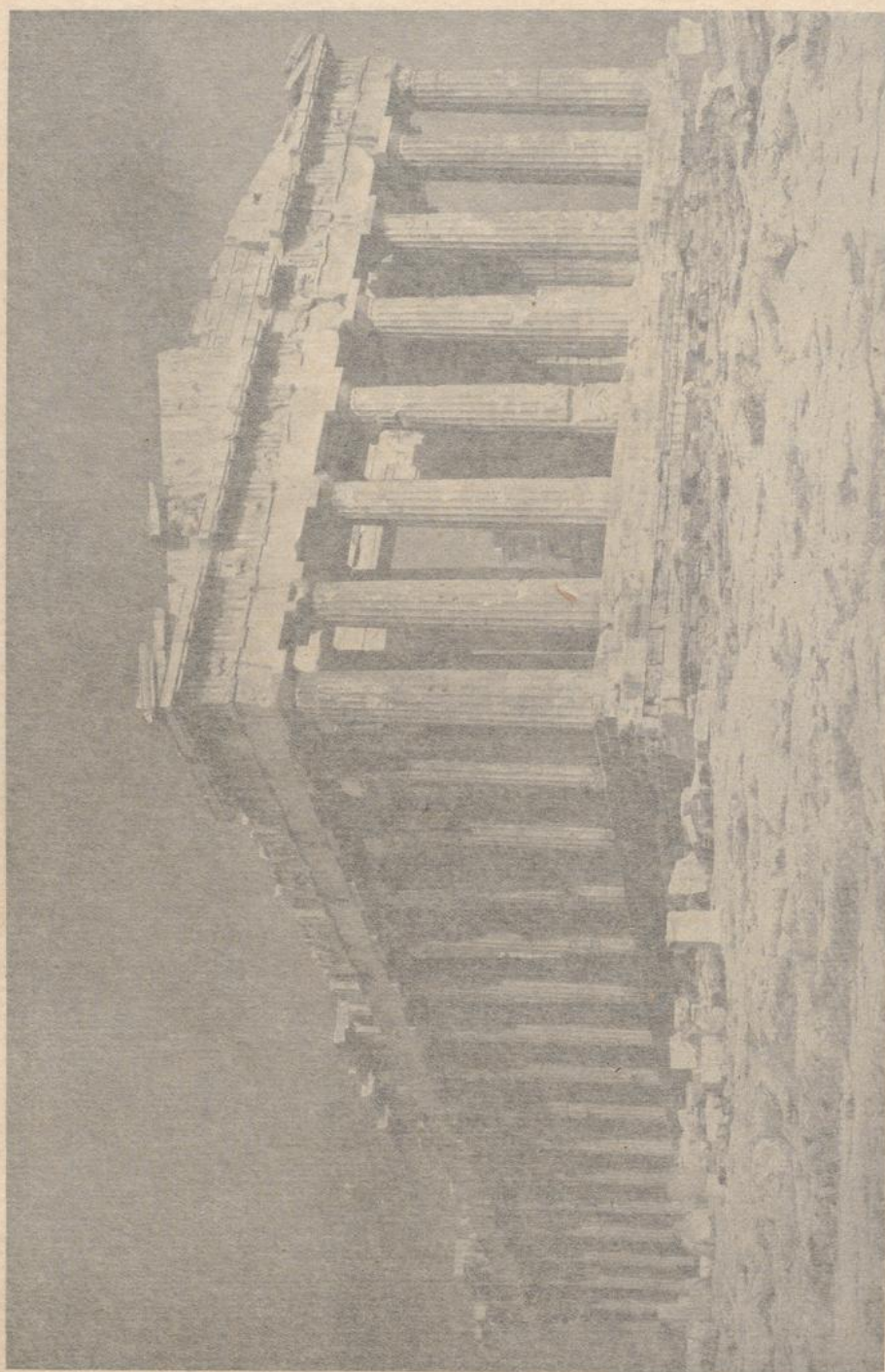


Parthenon in Athen, Nordwestansicht



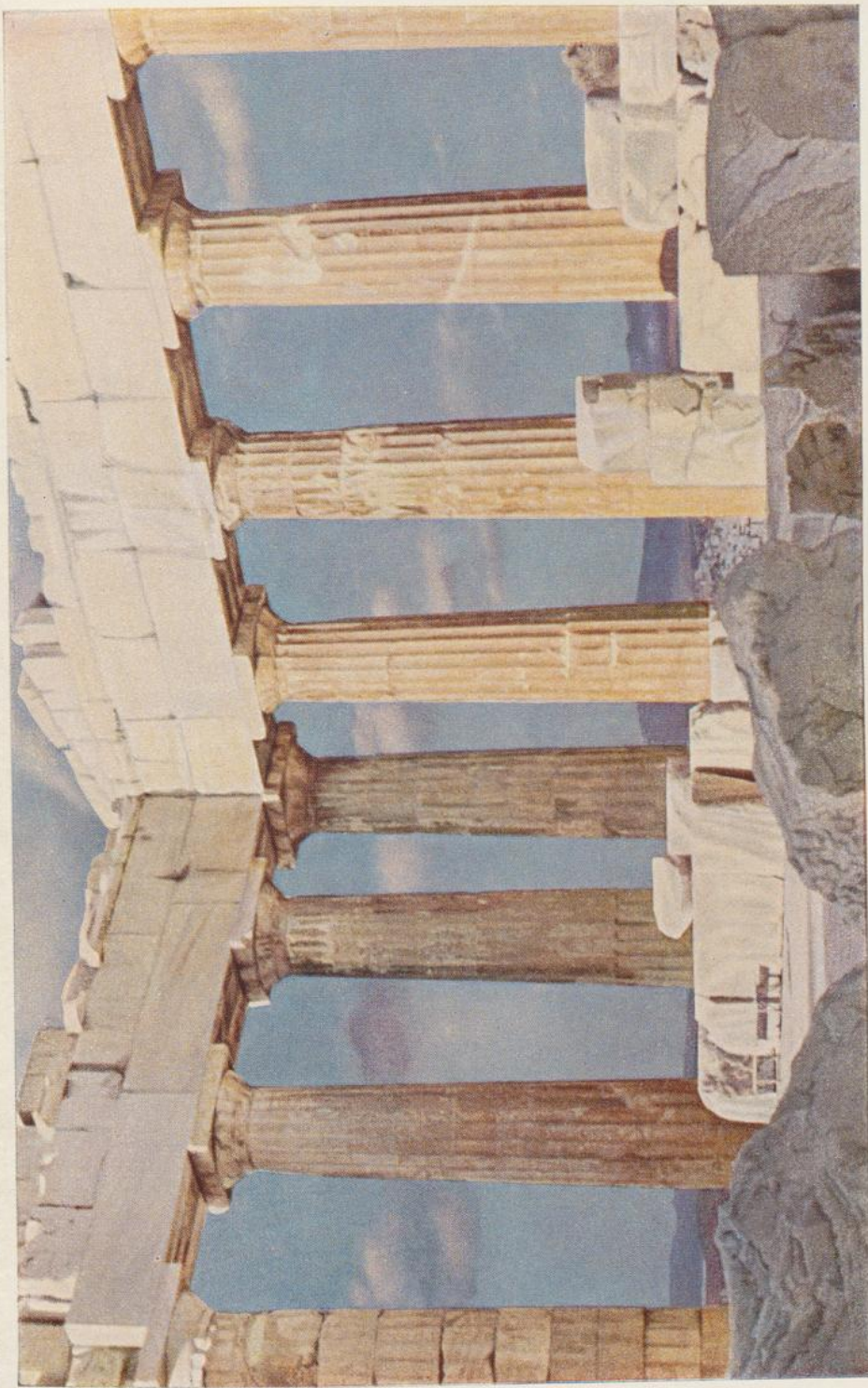






Parthenon in Athen, Nordwestansicht





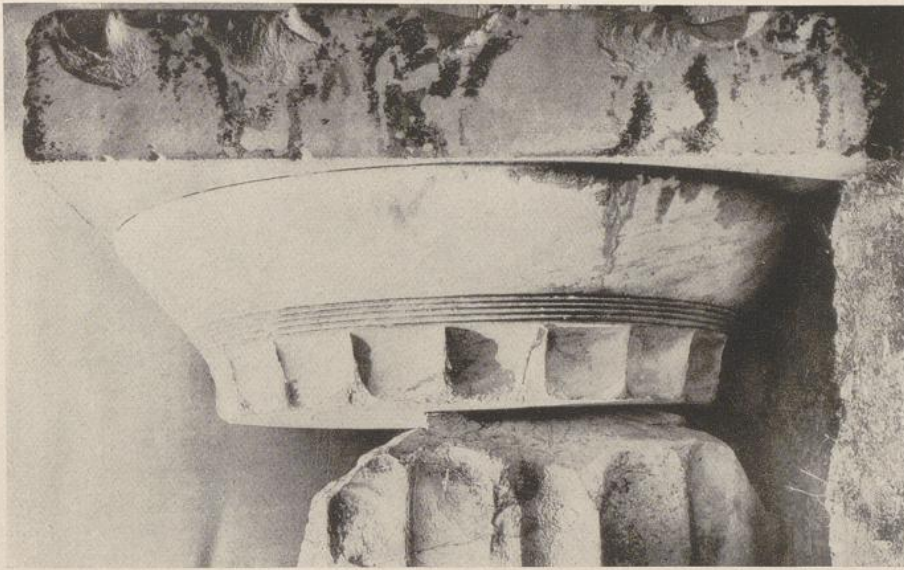
Partheron, Innenansicht

Tafel XXII



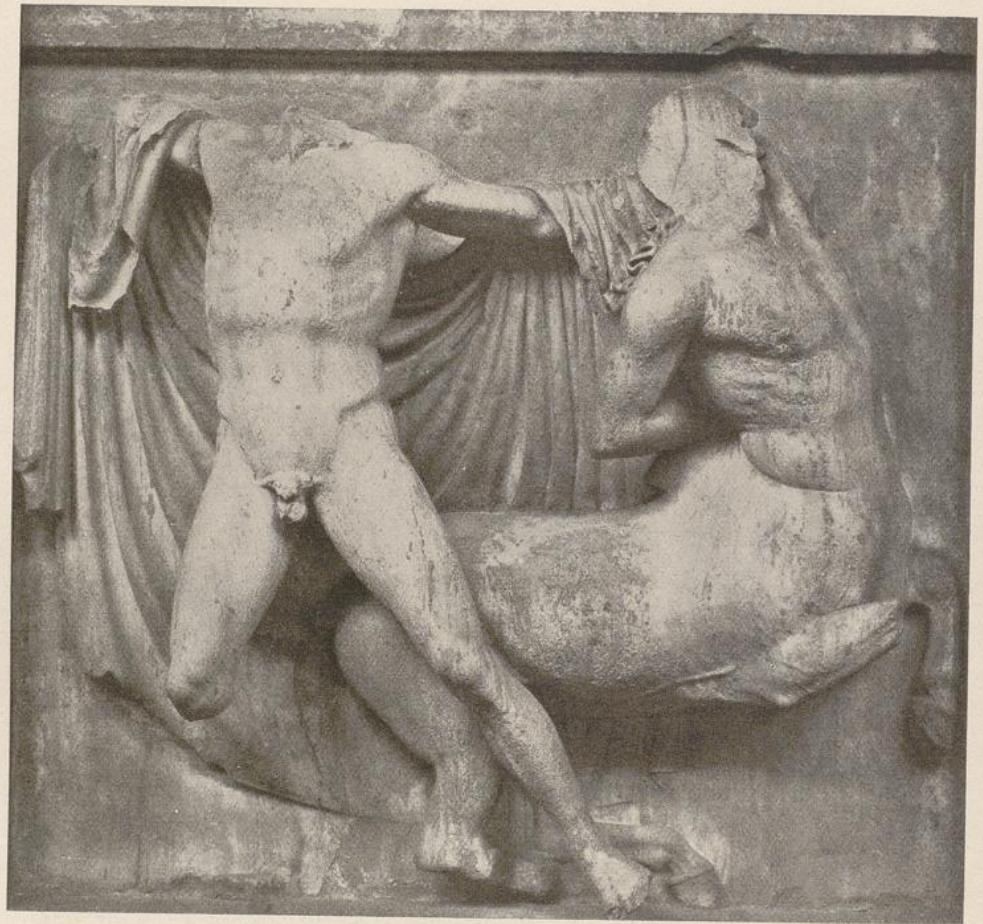






Kapitelle des Parthenon in Athen





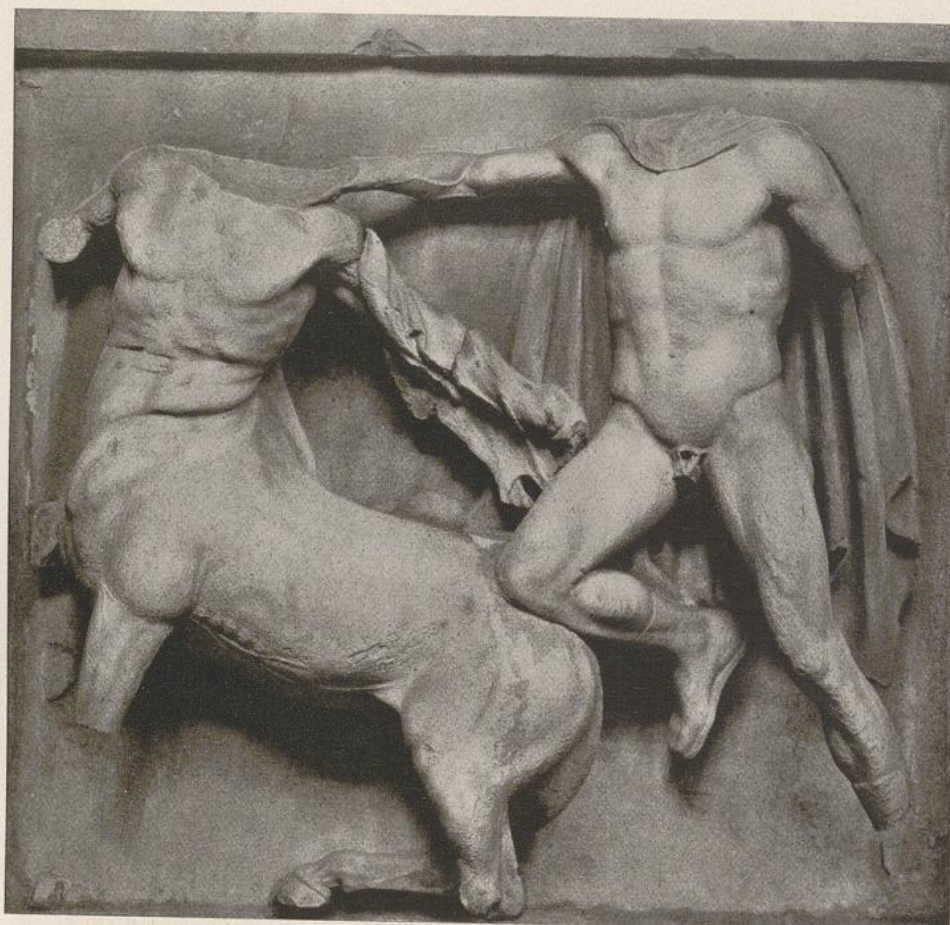
Lapith und Kentaur, Metope des Parthenon. London, British Museum





Lapith und Kentauros, Metope des Parthenon. London, British Museum





Lapith und Kentaur, Metope des Parthenon. London, British Museum





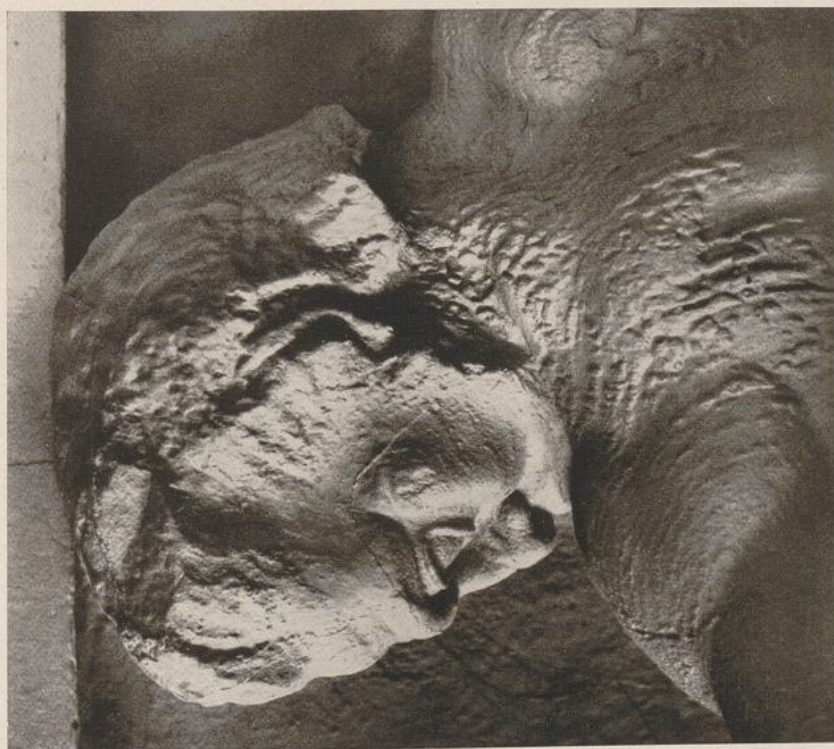
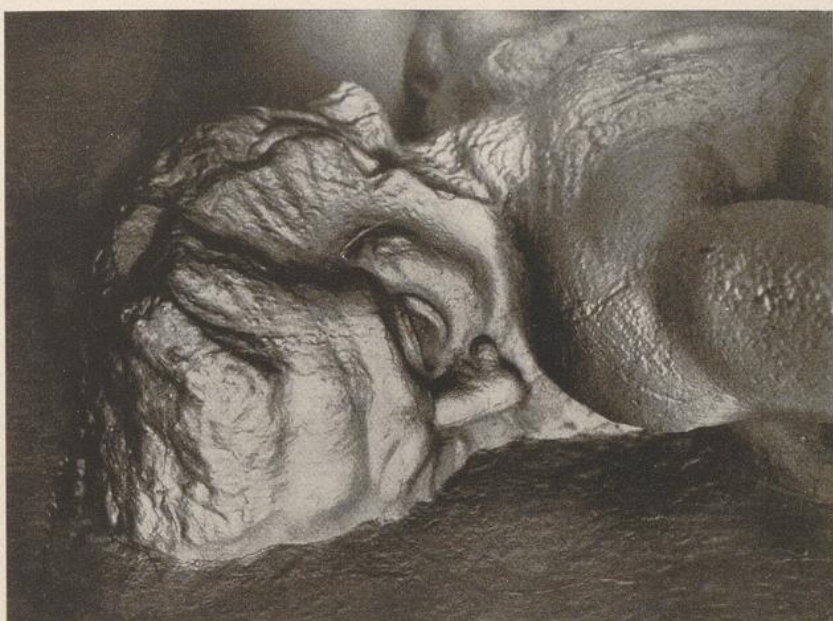
Lapith und Kentaur, Metope des Parthenon. London, British Museum





Lapith und Kentaur, Metope des Parthenon. Athen, Parthenon





Kentaurenkopf der Parthenonmetope





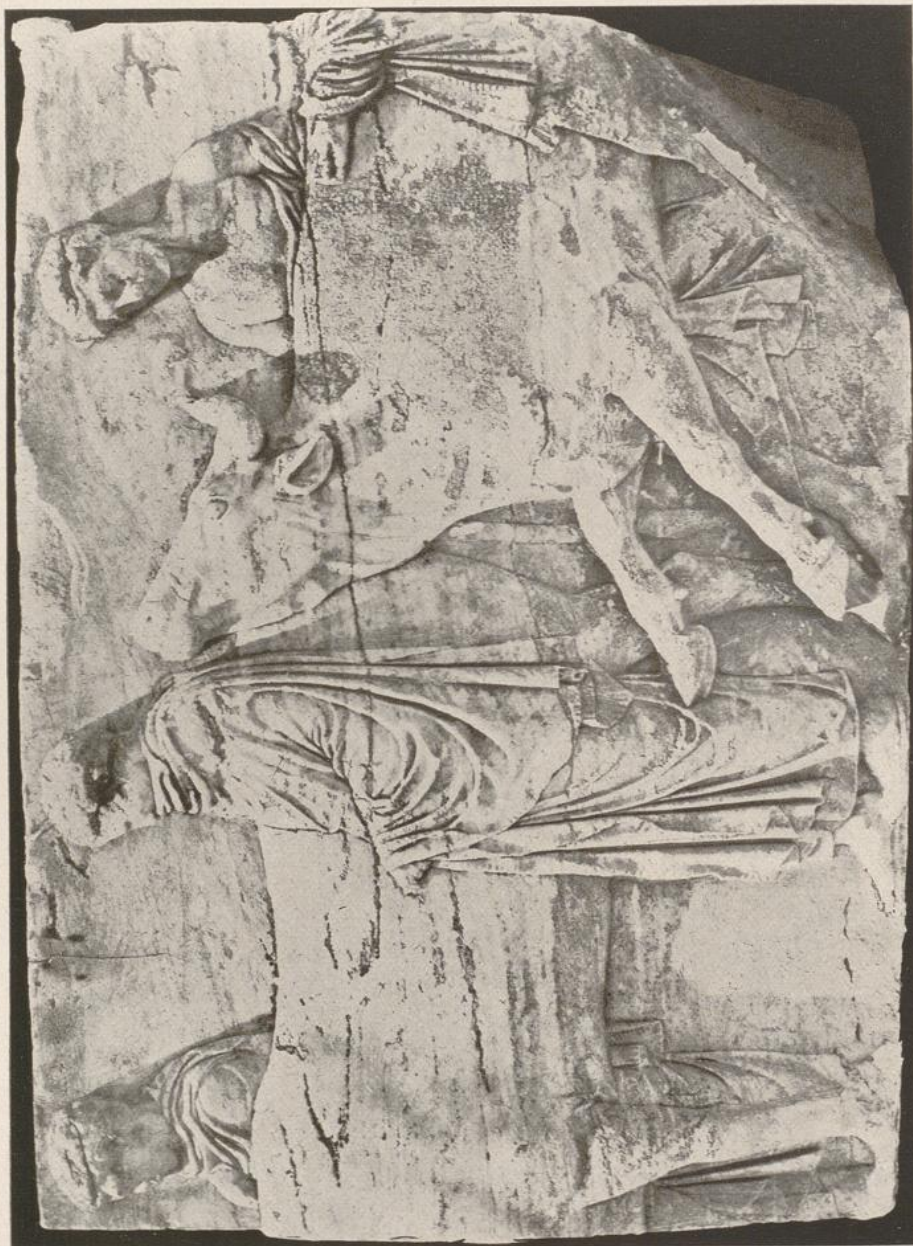
Sitzende Götter vom Ostfries des Parthenon. Athen, Akropolismuseum





Sitzende Götter vom Ostfries des Parthenon. London, British Museum





Jünglinge mit Opferkühen vom Nordfries des Parthenon. Athen, Akropolismuseum





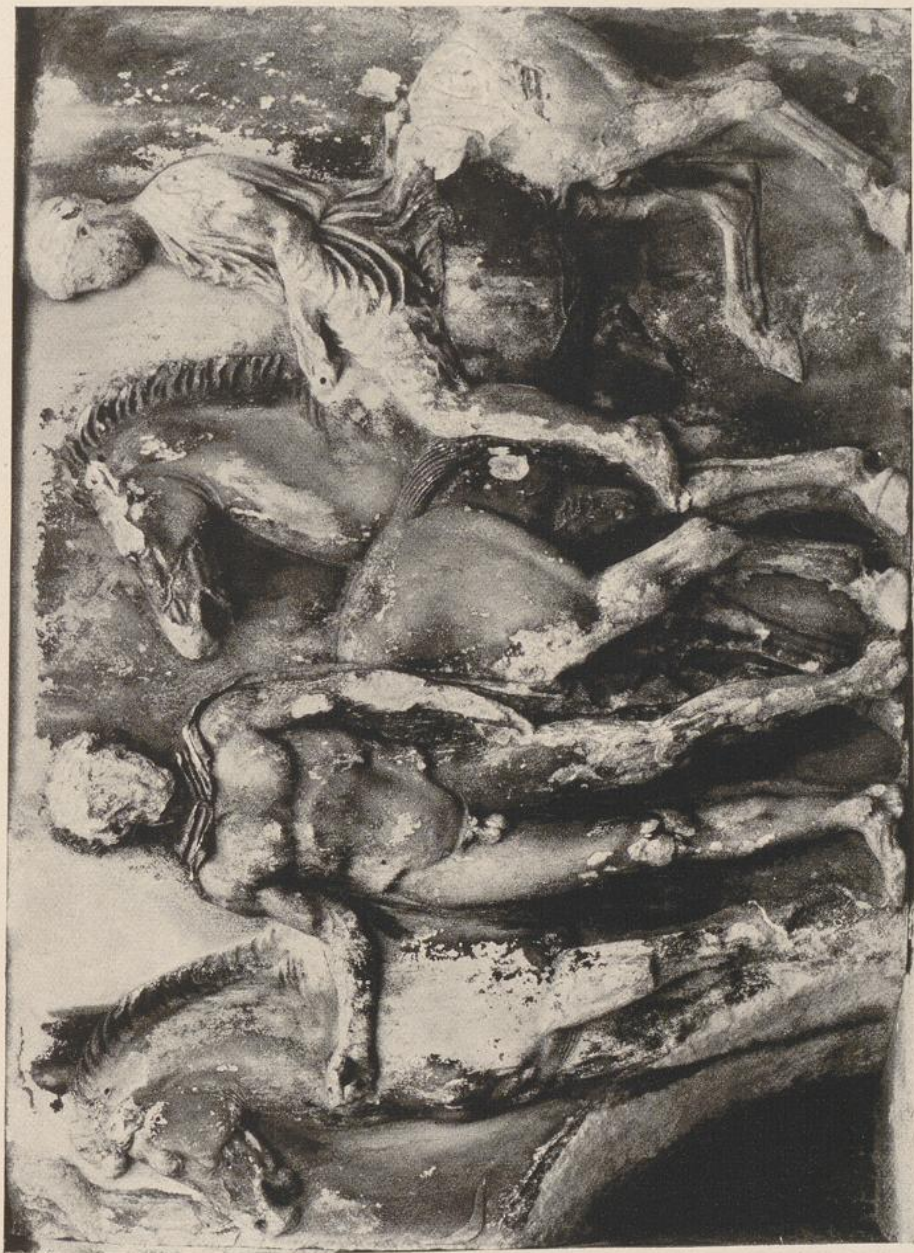
Jünglinge mit gefüllten Krügen vom Nordfries des Parthenon. Athen, Akropolismuseum





Wagen mit Krieger und Jüngling vom Nordfries des Parthenon. Athen, Akropolismuseum





Reitergruppe im Westfries des Parthenon. Athen, Parthenon





Reitergruppe im Westfries des Parthenon. Athen, Parthenon





Sitzende Göttinnen und „Iris“ vom Ostgiebel des Parthenon. London, British Museum





Aphrodite und Gefährtin vom Ostgiebel des Parthenon. London, British Museum





Der sogenannte Theseus vom Ostgiebel des Parthenon. London, British Museum





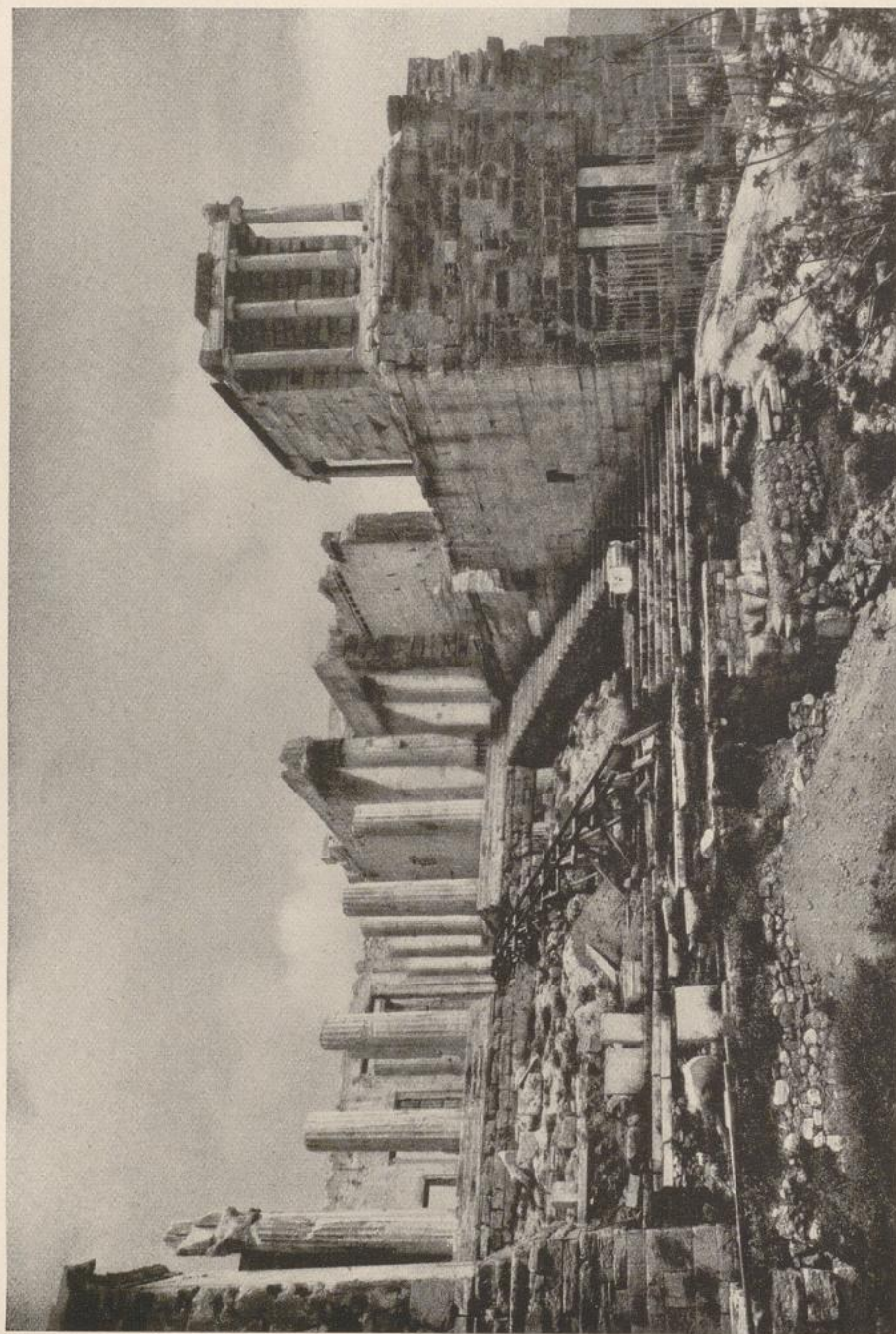
Der sogenannte Kephissos vom Westgiebel des Parthenon. London, British Museum





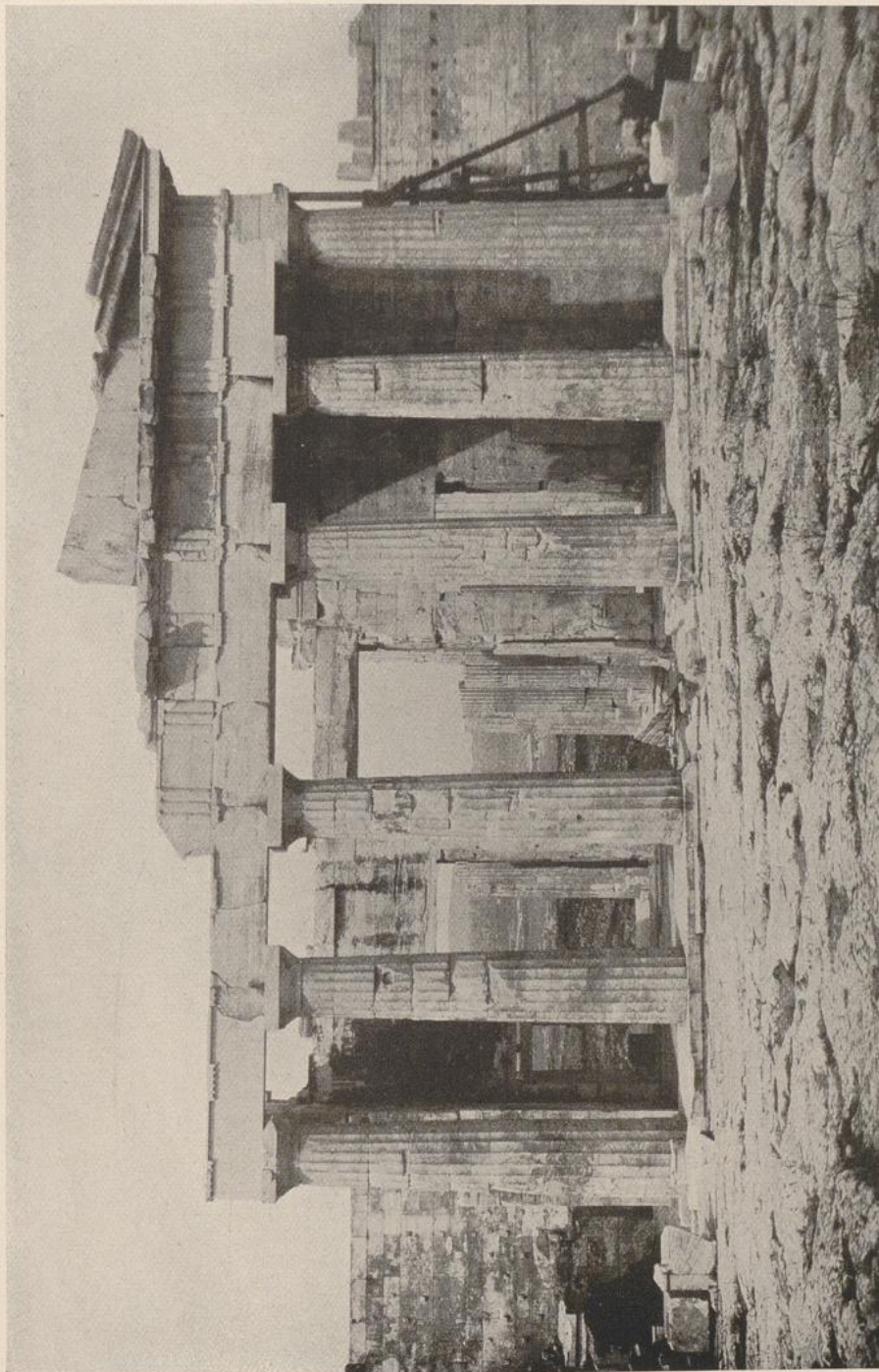
Die sogenannte Kekropsgruppe im Westgiebel des Parthenon. Athen, Parthenon (Nach Gipsabguß)





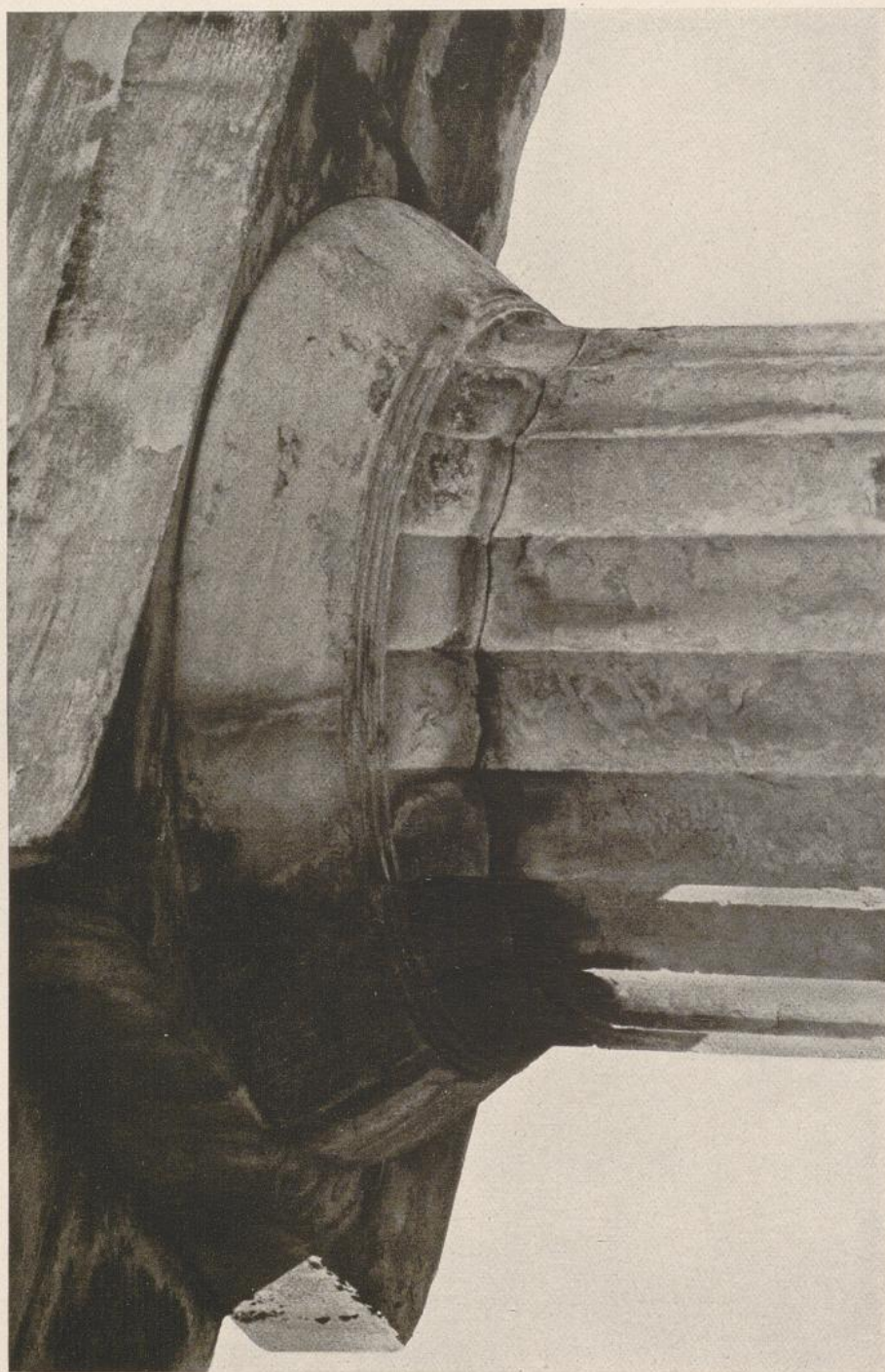
Die Propyläen der Akropolis in Athen, Ansicht von Westen





Die Propyläen der Akropolis in Athen, Ostfront





Dorisches Kapitell von den Propyläen. Athen, Akropolis





Ionisches Kapitell von den Propyläen. Athen, Akropolis





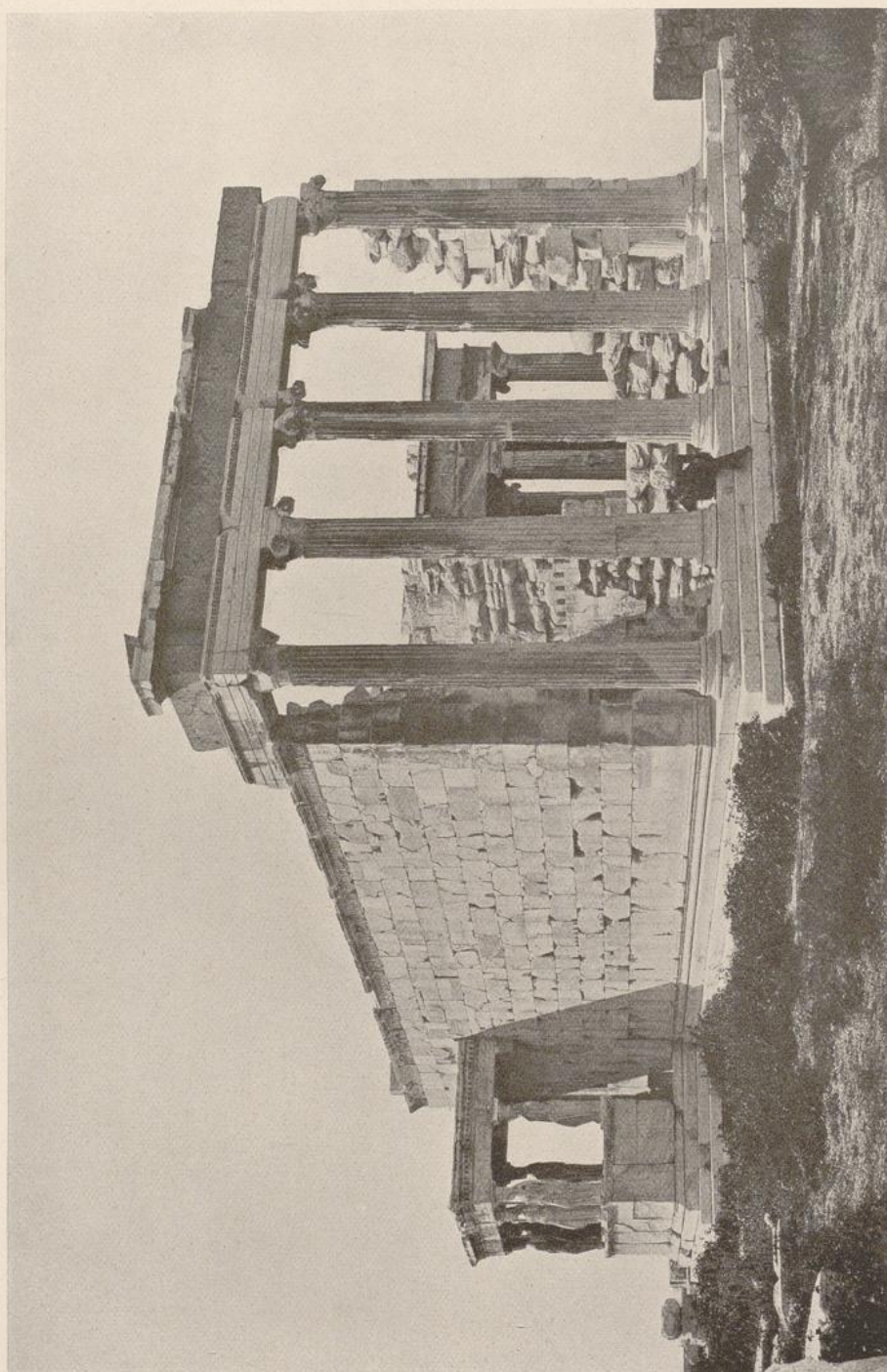
Tempel der Athena Nike auf der Akropolis in Athen





Sandalenlösende Nike, Relief von der Balustrade des Nikepyrgos.  
Athen, Akropolismuseum





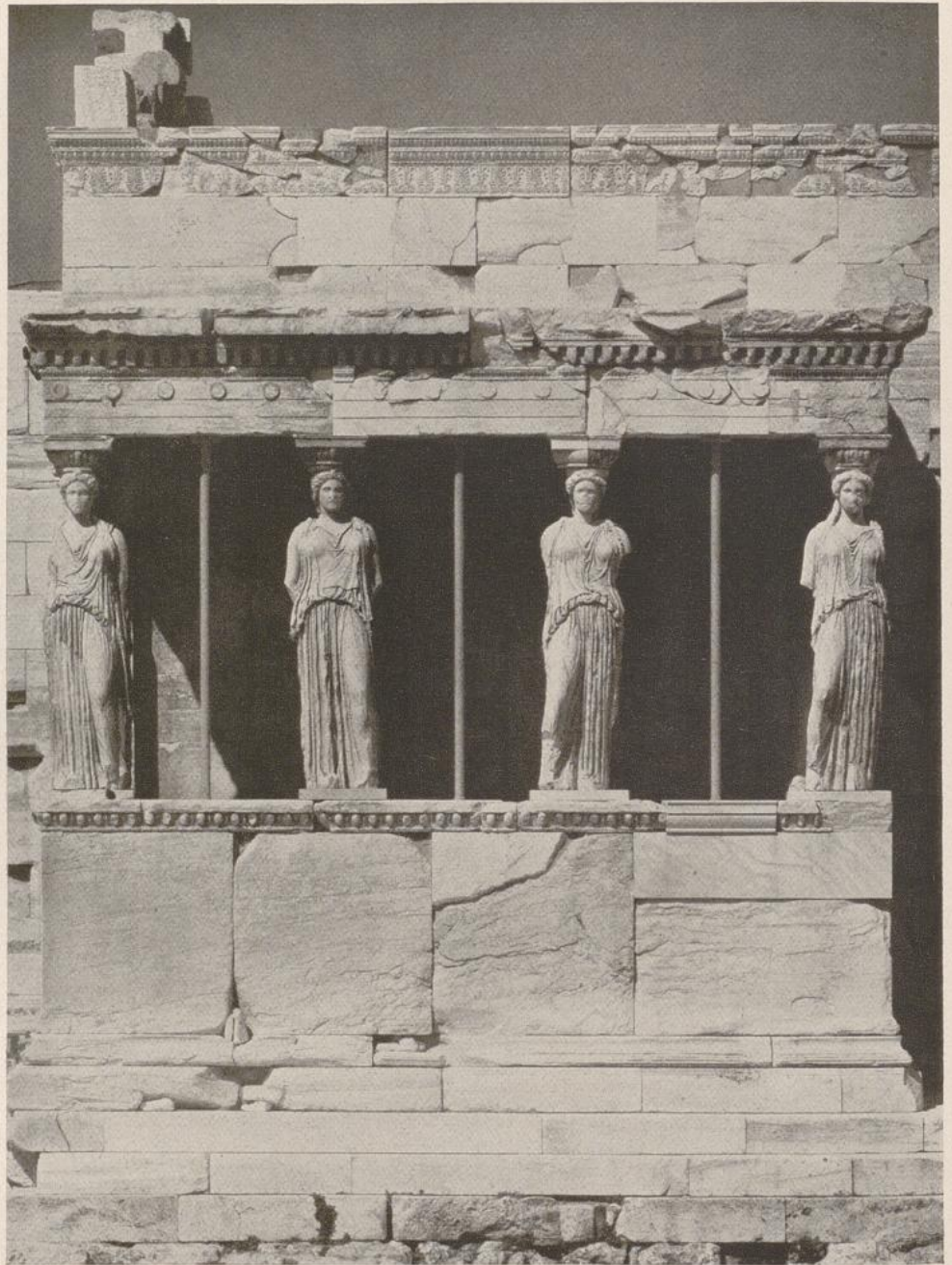
Das sogenannte Erechtheion auf der Akropolis in Athen, Gesamtansicht





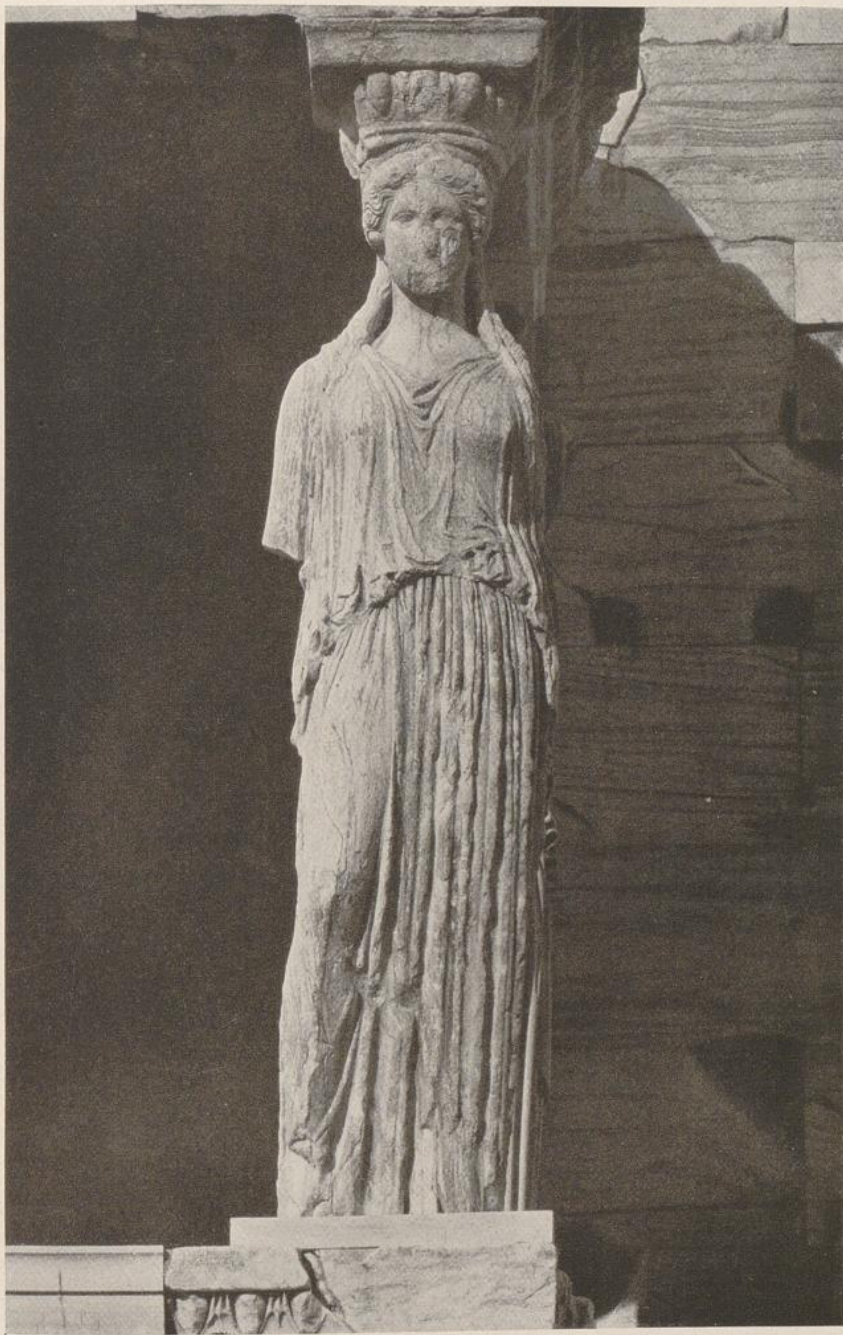
Das sogenannte Erechtheion auf der Akropolis in Athen, Nordhalle





Das sogenannte Erechtheion auf der Akropolis in Athen, Korenhalle





Gebälktragendes Mädchen an der Korenhalle des Erechtheions.  
Athen, Akropolis





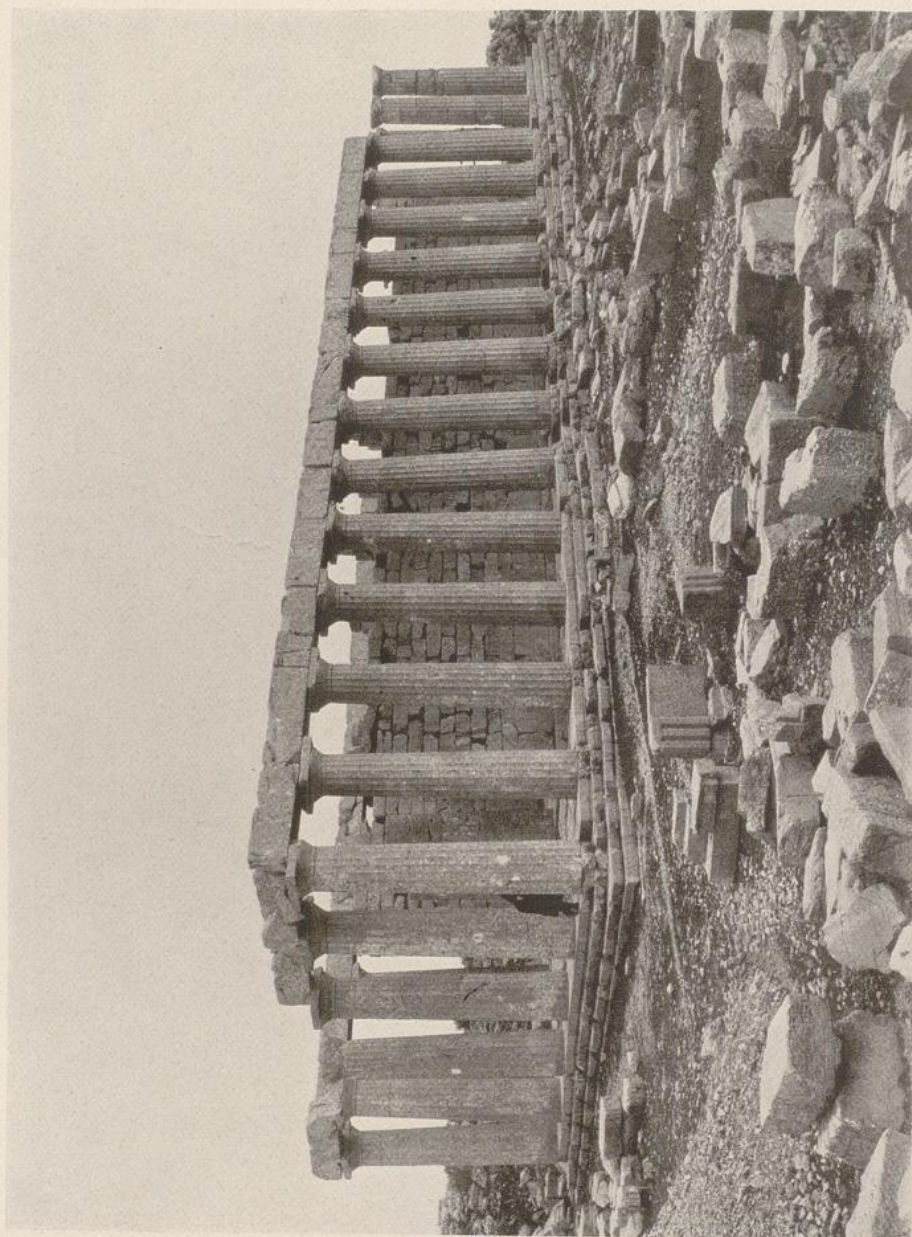
Poseidontempel in Sunion, Südhalle





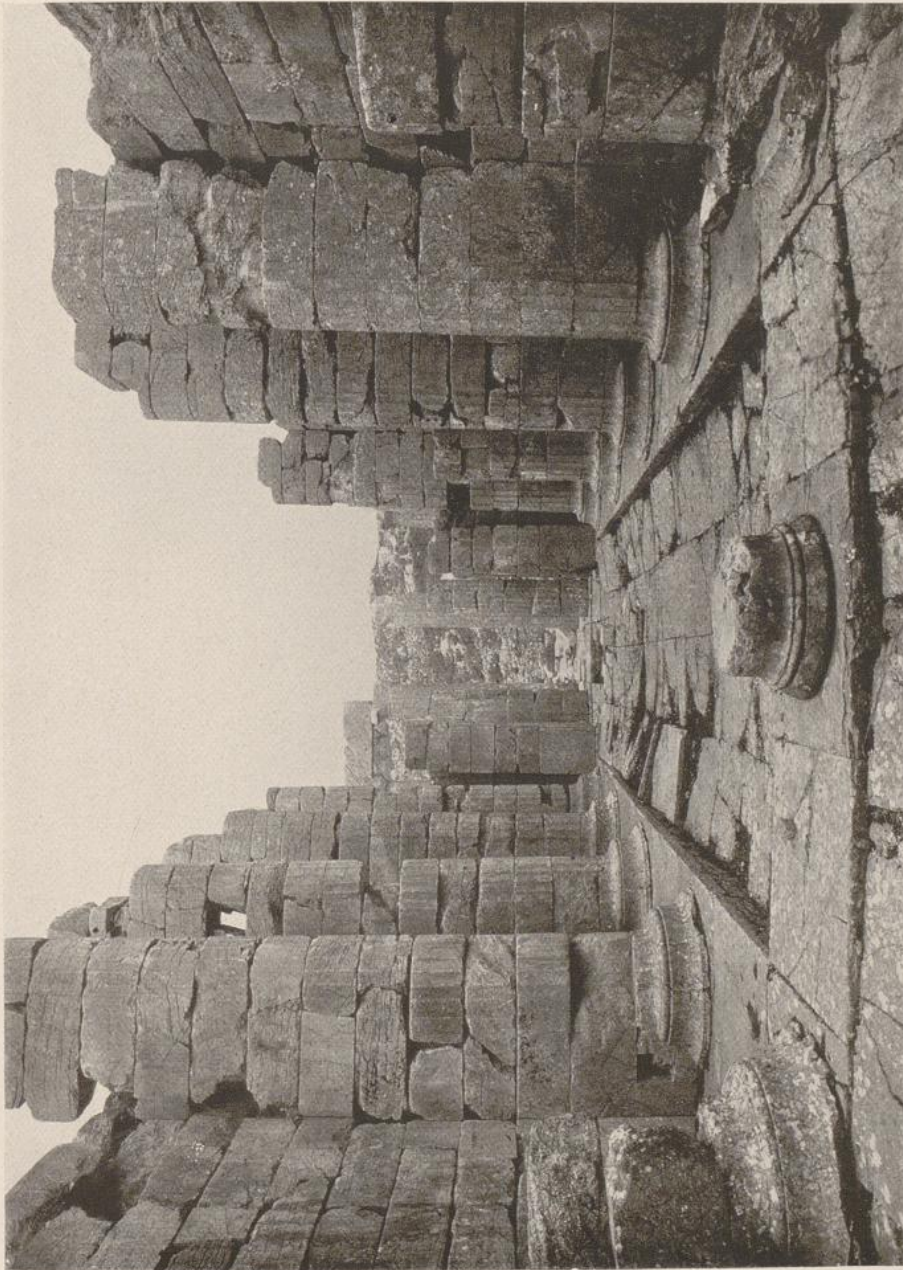
Tempel des Apollon in Bassae bei Phigalia, Südostecke





Tempel des Apollon in Bassae bei Phigalia





Tempel des Apollon in Bassae bei Phigalia, Blick in die Cella





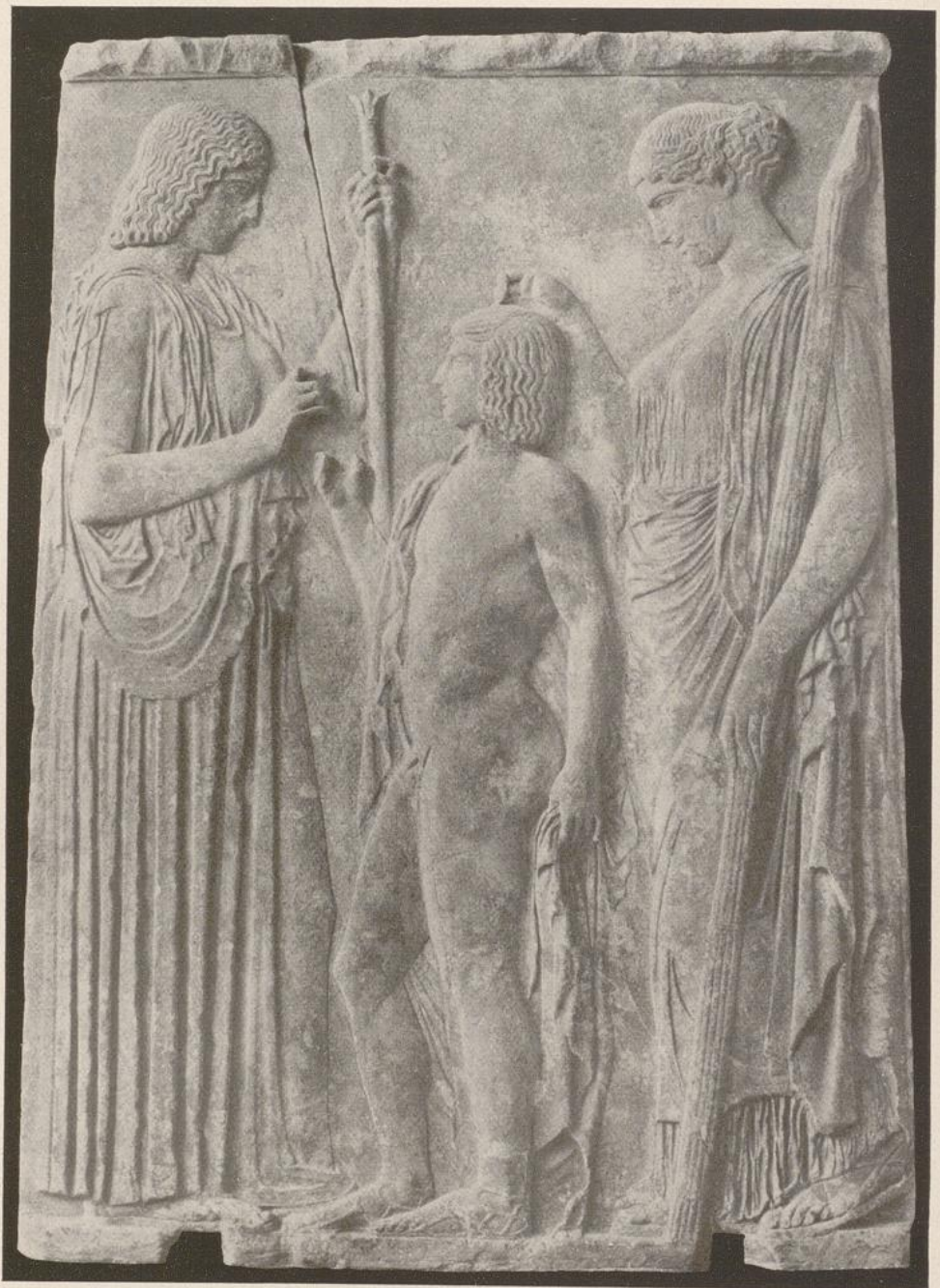
Kampf von Lapithen und Kentauern, Friesplatte vom Apollontempel in Bassae.  
London, British Museum





Kampf von Griechen und Amazonen, Friesplatte vom Apollontempel in Bassae. London, British Museum





Entsendung des Triptolemos durch Demeter und Kore, Weihrelief aus Eleusis.  
Athen, Nationalmuseum





Tafel XXIII





Entscheidung des Triptolemos durch Demeter und Kore, Weihrelief aus Eleusis.  
Athen, Nationalmuseum



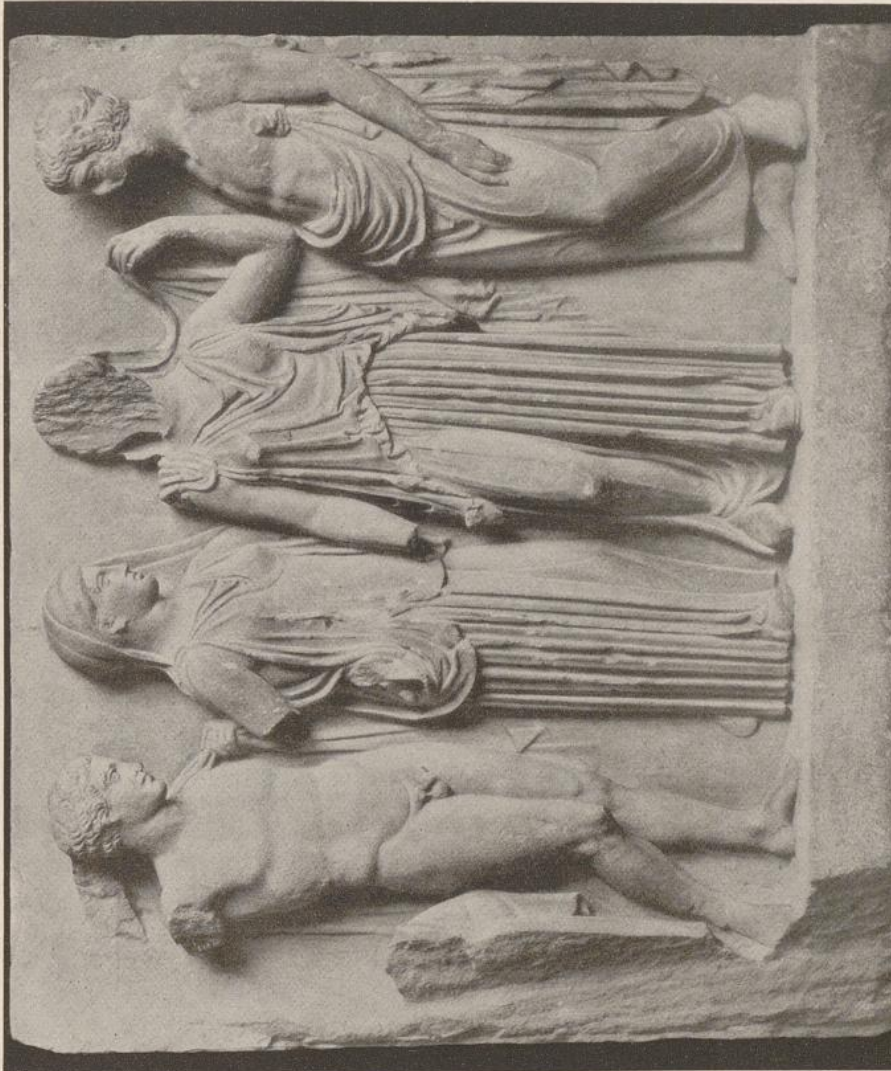


Fragment eines Weihreliefs aus Eleusis mit Resten der Bemalung. Eleusis, Museum



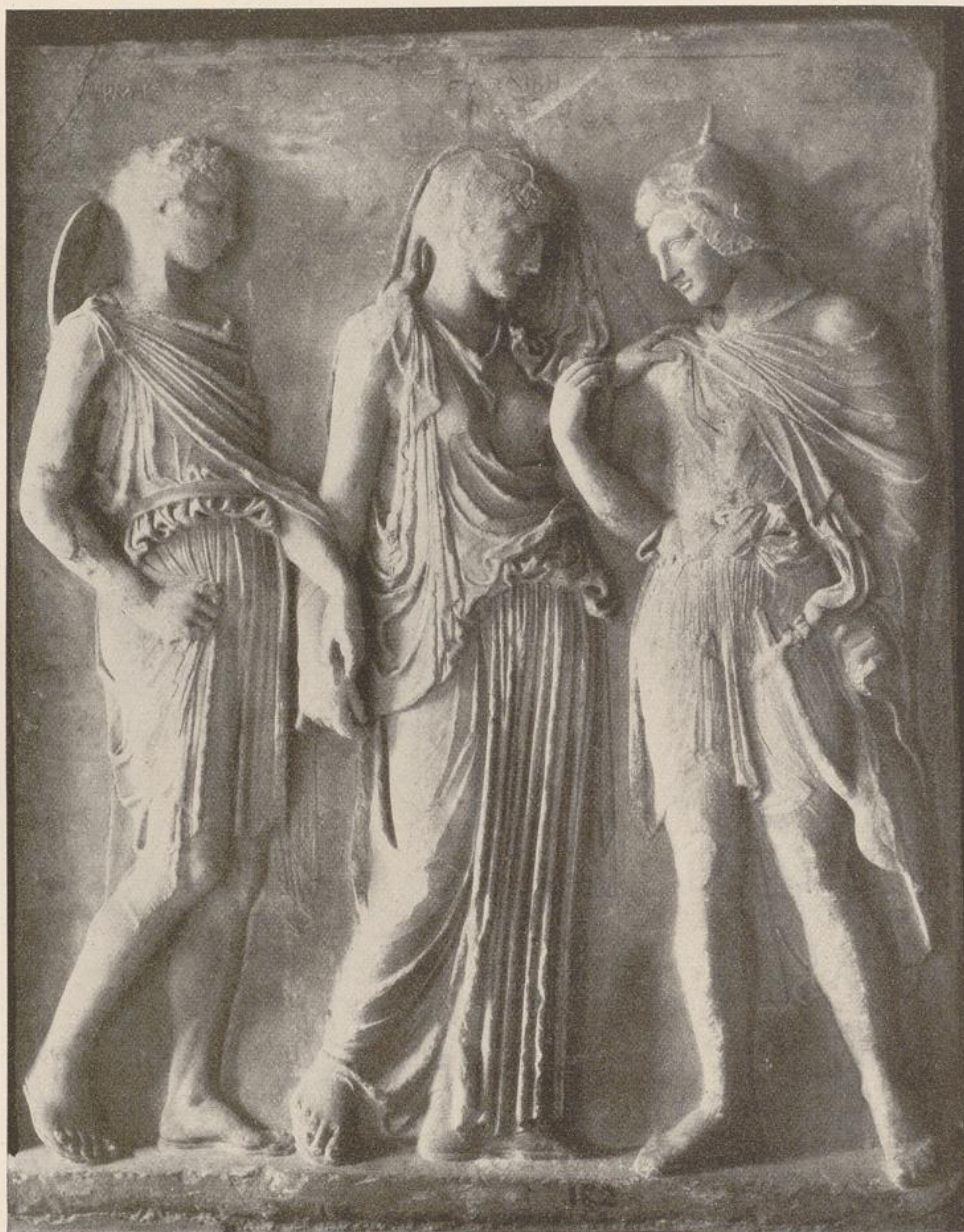






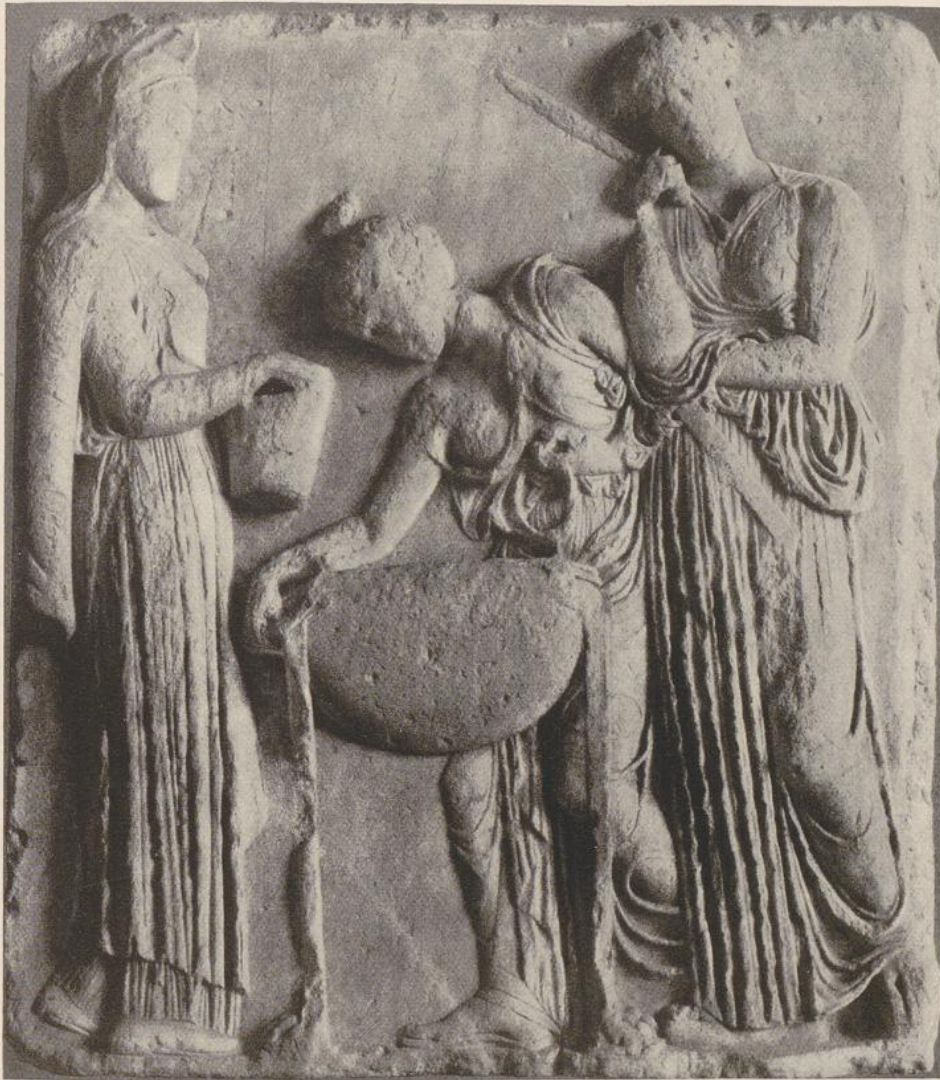
Gruppe von Gottheiten, Weihrelief. Kopenhagen, Ny Carlsberg Glyptotek





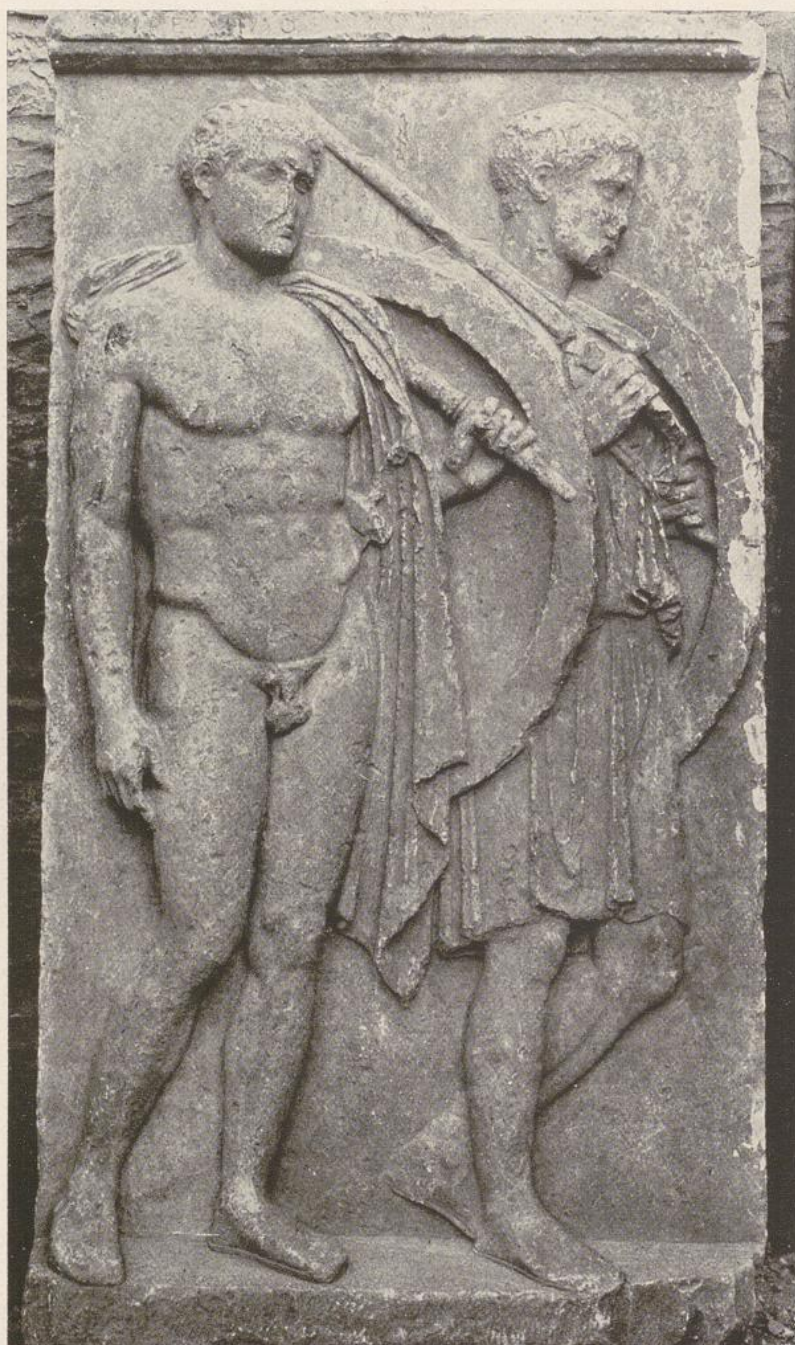
Orpheus und Eurydike. Römische Kopie. Neapel, Nationalmuseum





Medea und die Peliaden. Römische Kopie. Rom, Lateran





Grabstele zweier Krieger aus Salamis. Piraeus, Museum





Grabstele der Ampharete. Athen, Kerameikismuseum





Die Knöchelspielerinnen des Malers Alexandros, Marmorbild aus Herculaneum.  
Römische Kopie. Neapel, Nationalmuseum





Kentaurenkampf, Marmorbild aus Herculaneum. Römische Kopie. Neapel, Nationalmuseum





Helena und Eros, Relief von der Wangenklappe eines Helms.  
(Moderne Tonabformung in Berliner Privatbesitz)





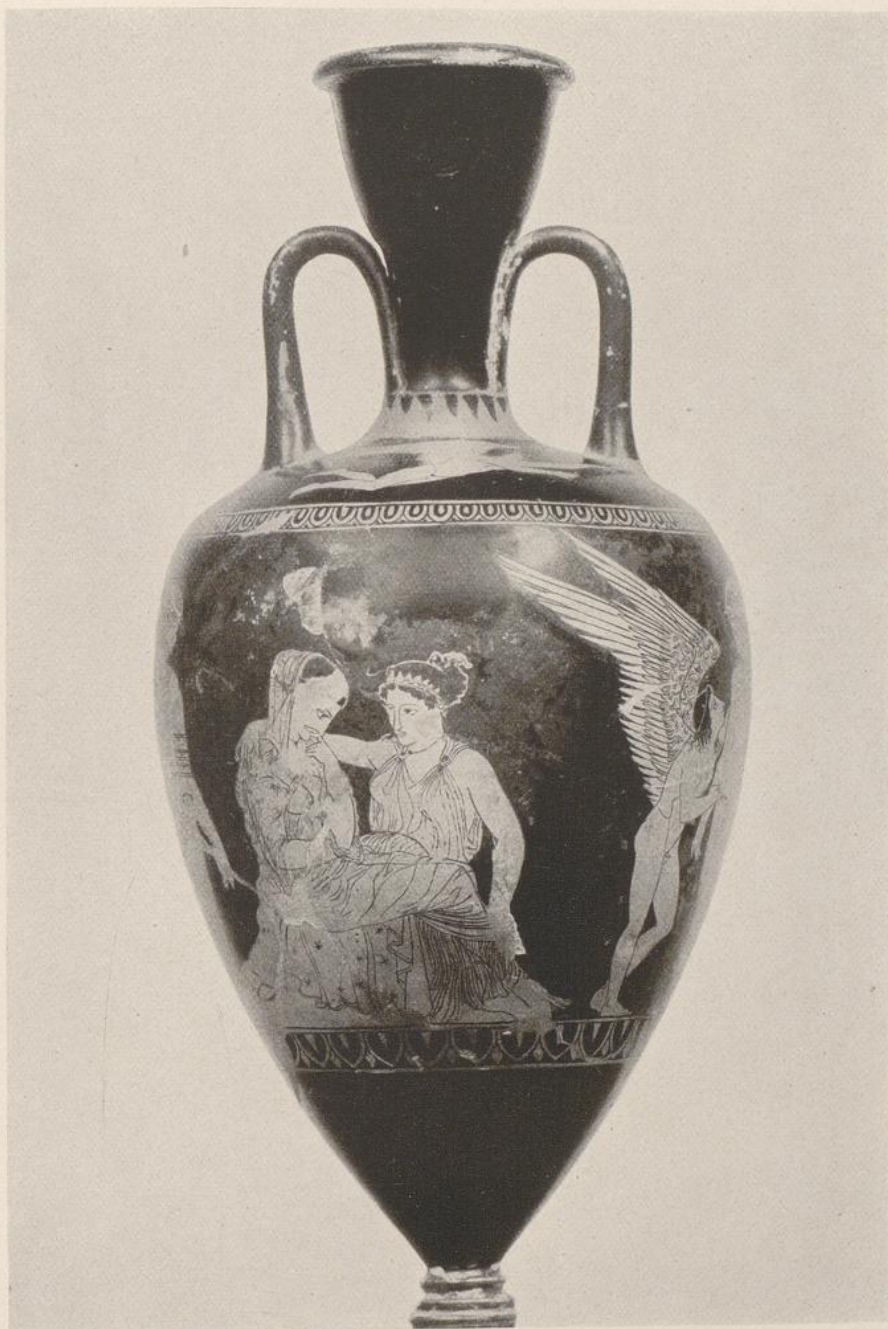
Bronzestatuette eines nackten Mädchens. München, Antiquarium

Tafel XXIV









Kleine Spitzamphora (Helena auf dem Schoße der Aphrodite).  
Berlin, Antiquarium





Bauchige Lekythos (Mänaden im Gefolge des Dionysos).  
Berlin, Antiquarium