



UNIVERSITÄTS-  
BIBLIOTHEK  
PADERBORN

# **Die Baukunst der neuesten Zeit**

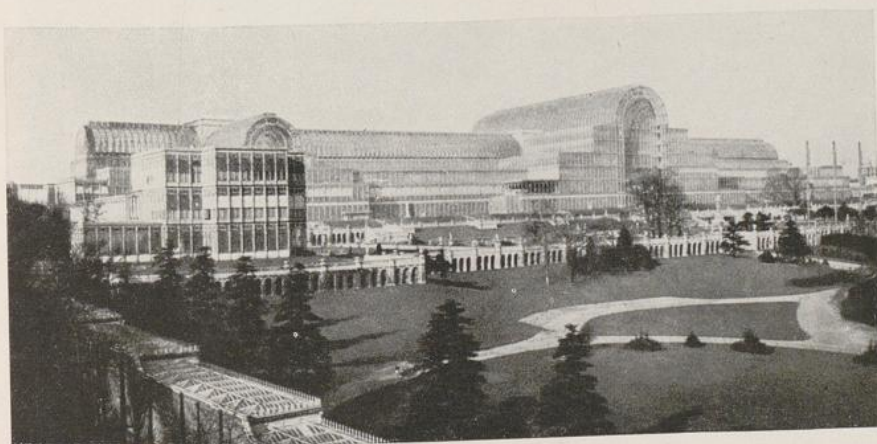
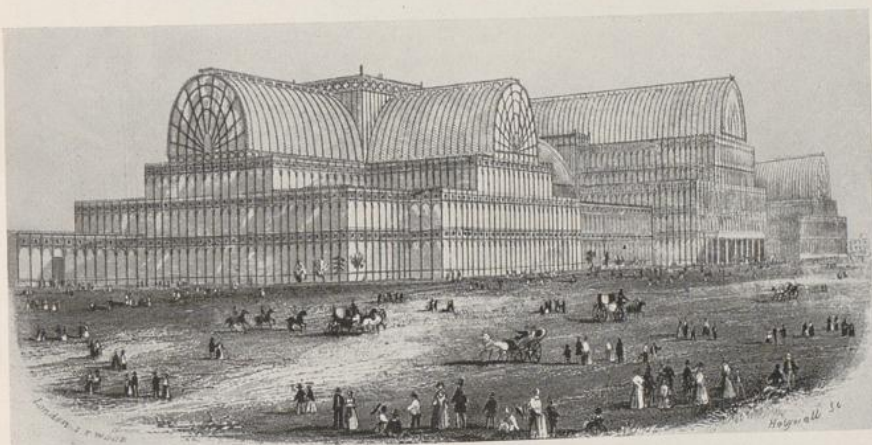
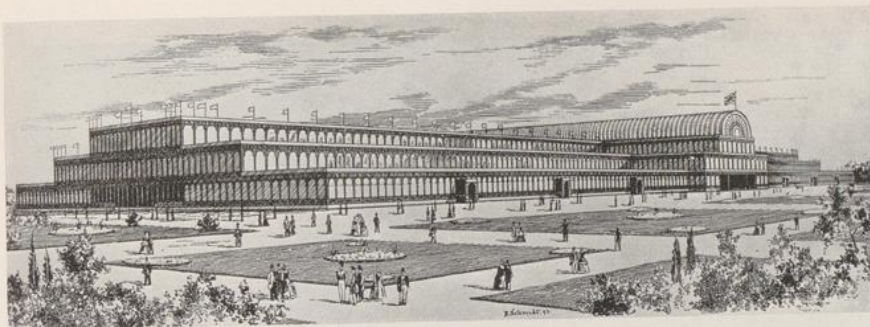
**Platz, Gustav Adolf**

**Berlin, 1930**

Eisenkonstruktionen

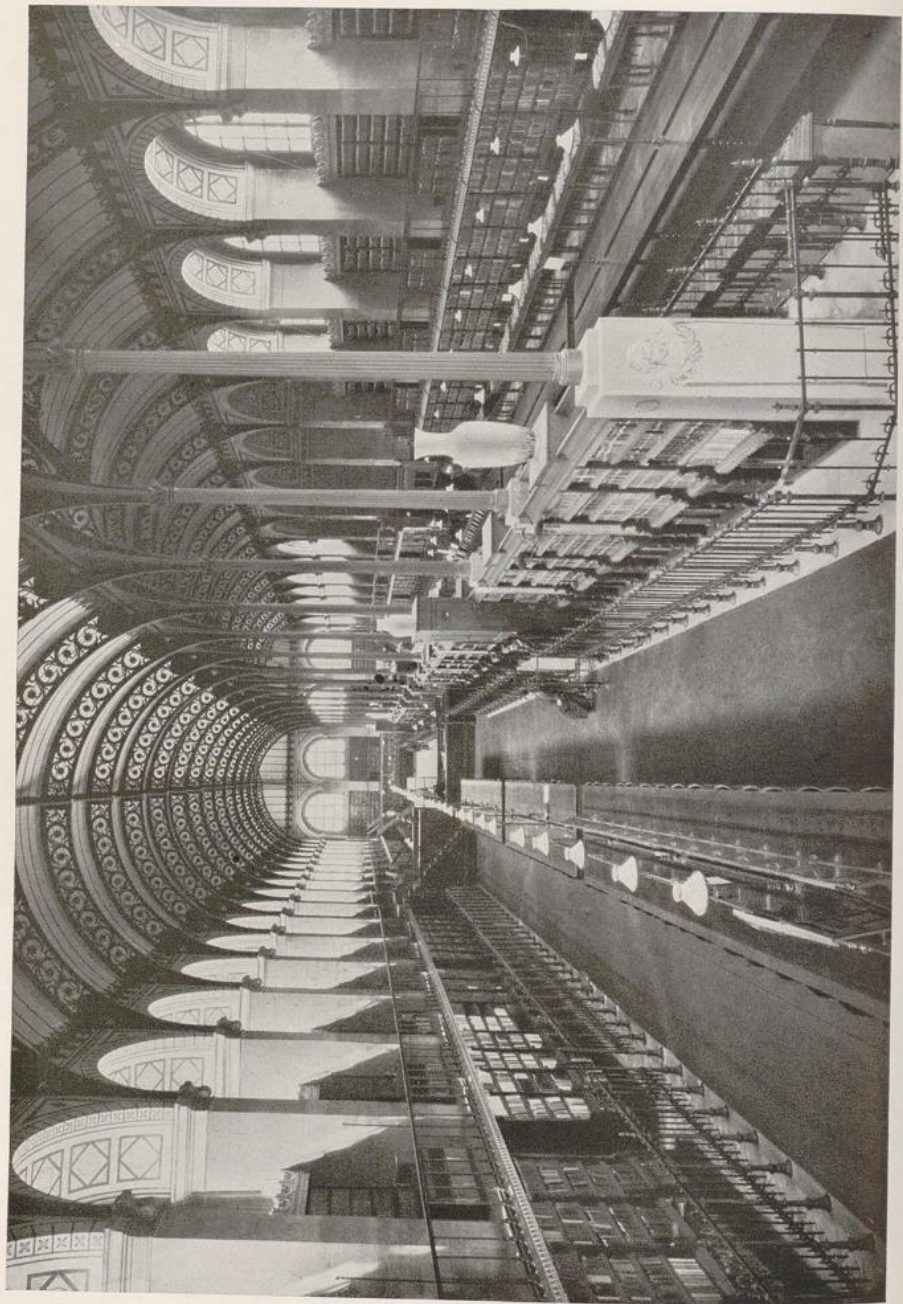
---

[urn:nbn:de:hbz:466:1-94057](https://nbn-resolving.org/urn:nbn:de:hbz:466:1-94057)



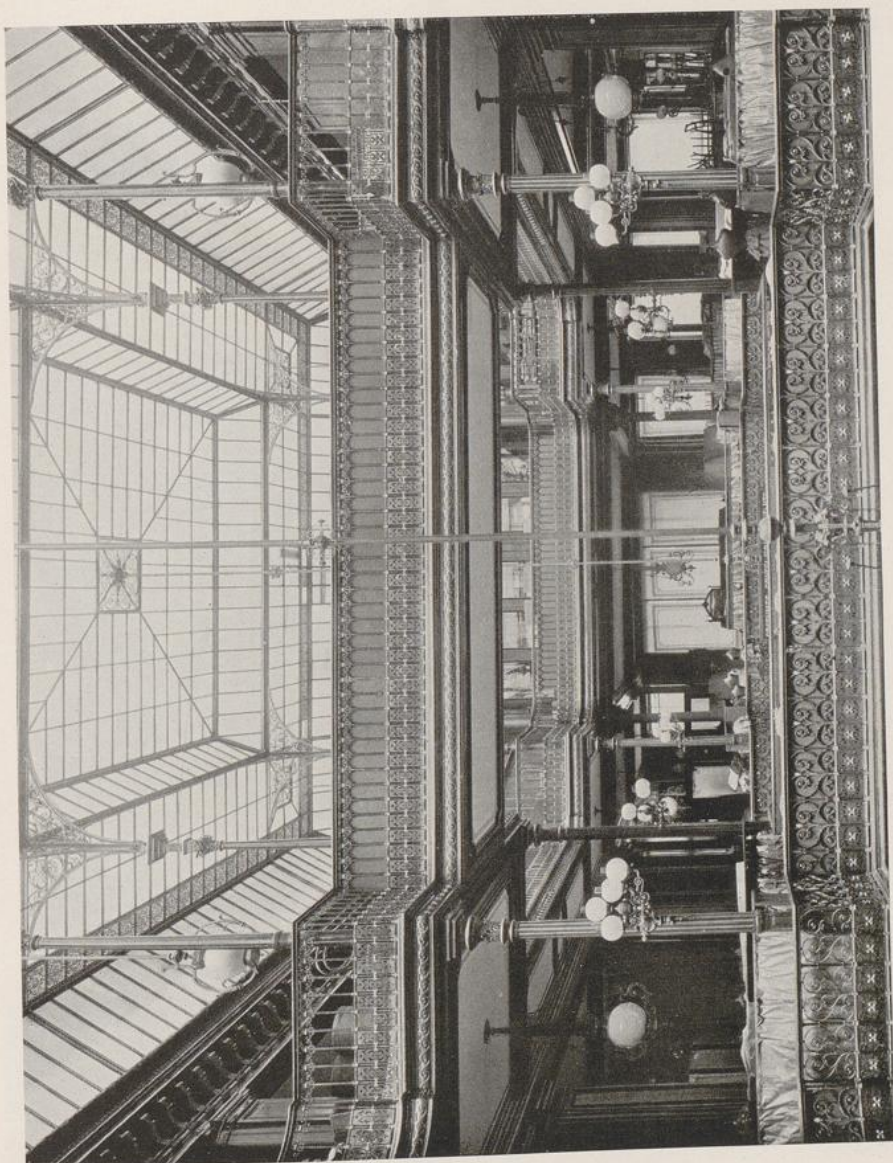
Joseph Paxton: Kristallpalast, Sydenham bei London  
Entwürfe (1851) und zweite Ausführung (1854)





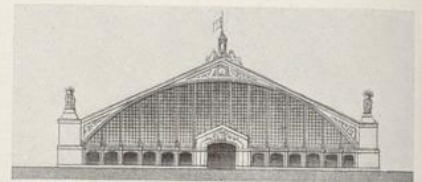
Henri Labrouste: Bibliothek Sainte-Genève, Paris, 1843—1850





Louis-Charles Boileau und Gustave Eiffel: Warenhaus Bon-Marché, Paris. 1876





Hector Horeau: Entwurf für die Pariser Hallen. 1849. Schnitt und Aufriß  
(Glas-Eisen-Bau, Spannweite 86 m)



Ausstellungshalle, Paris. 1855. (Spannweite 48 m)



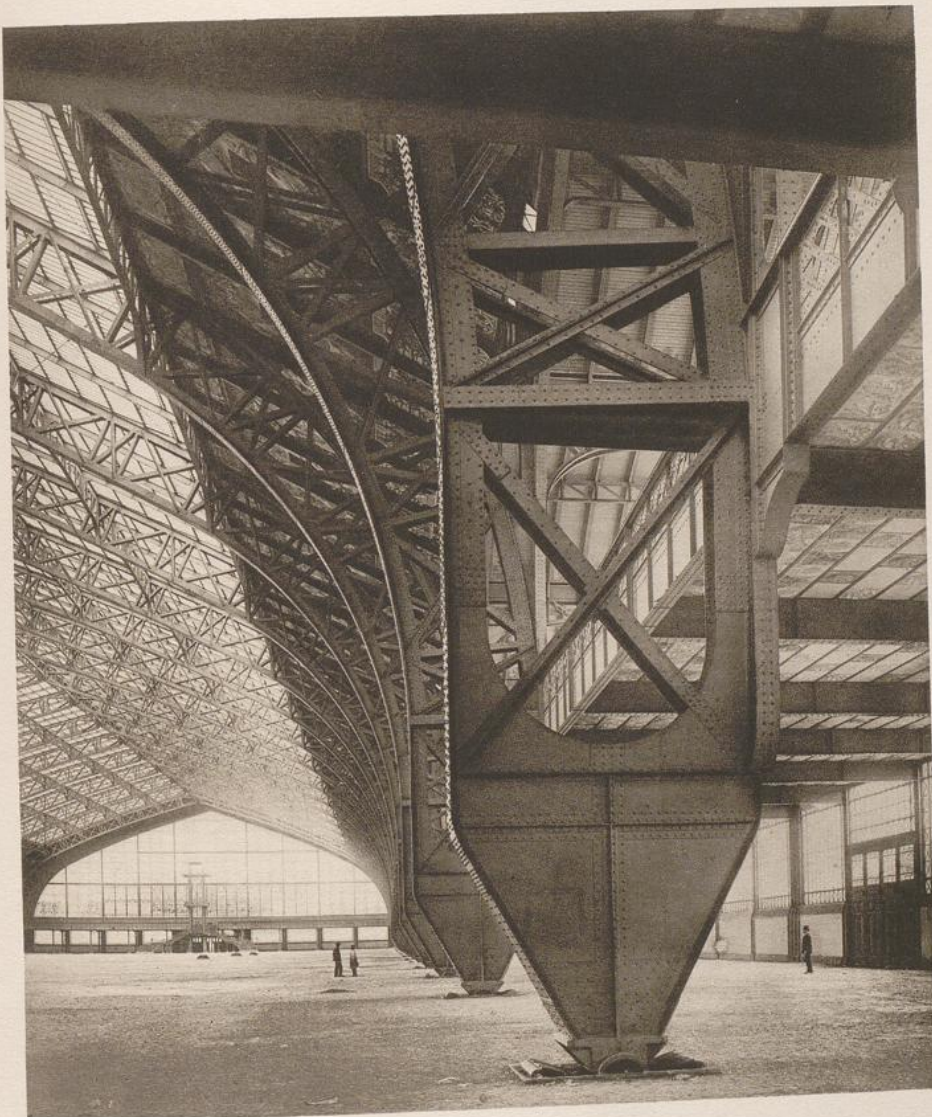
Gustave Eiffel: Eiffelturm, Paris. 1889





Gustave Eiffel: Eiffelturm, Paris. 1889. Detail





Maschinenhalle der Pariser Weltausstellung, 1889. Teilansicht

Tafel I



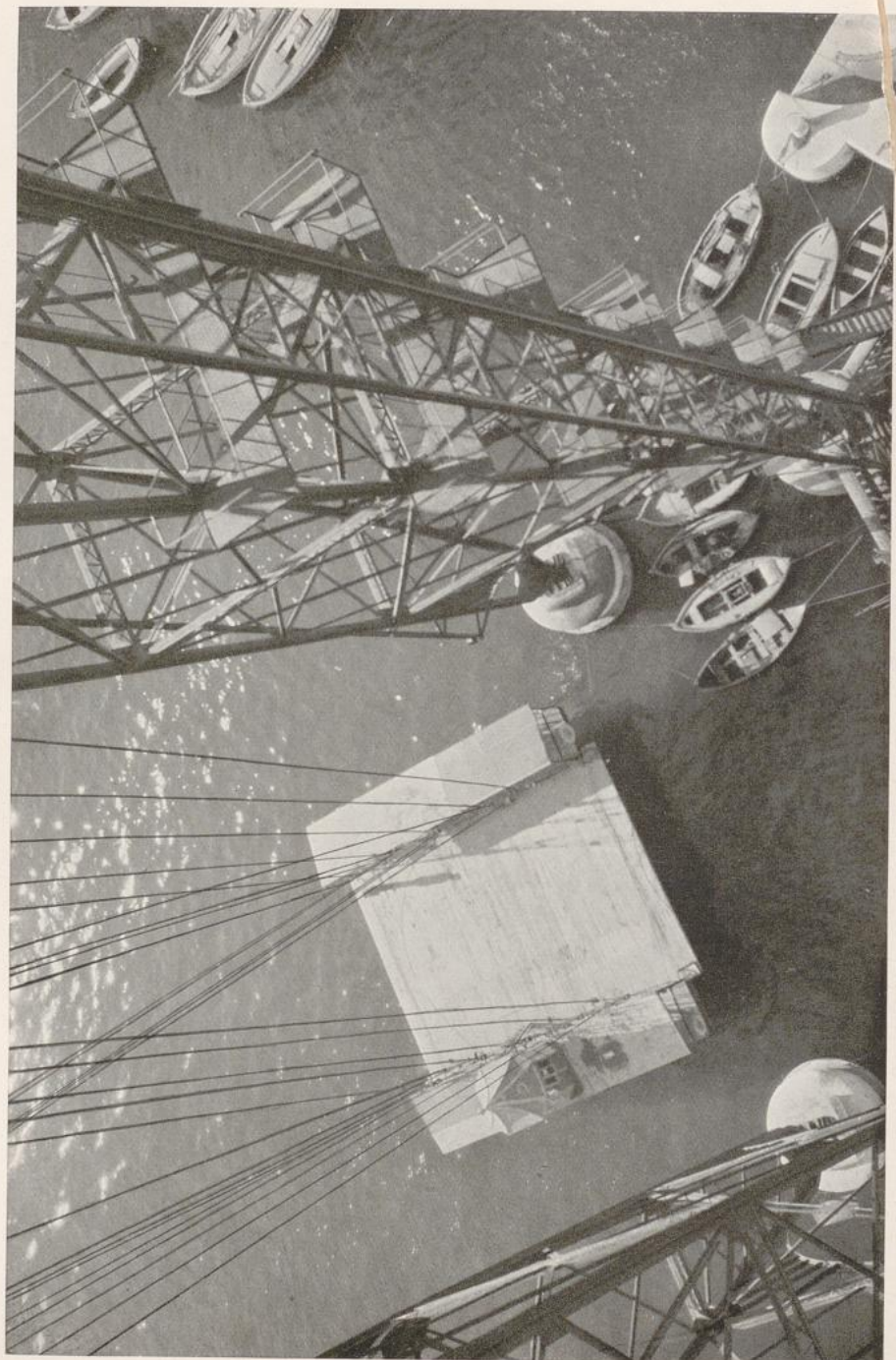






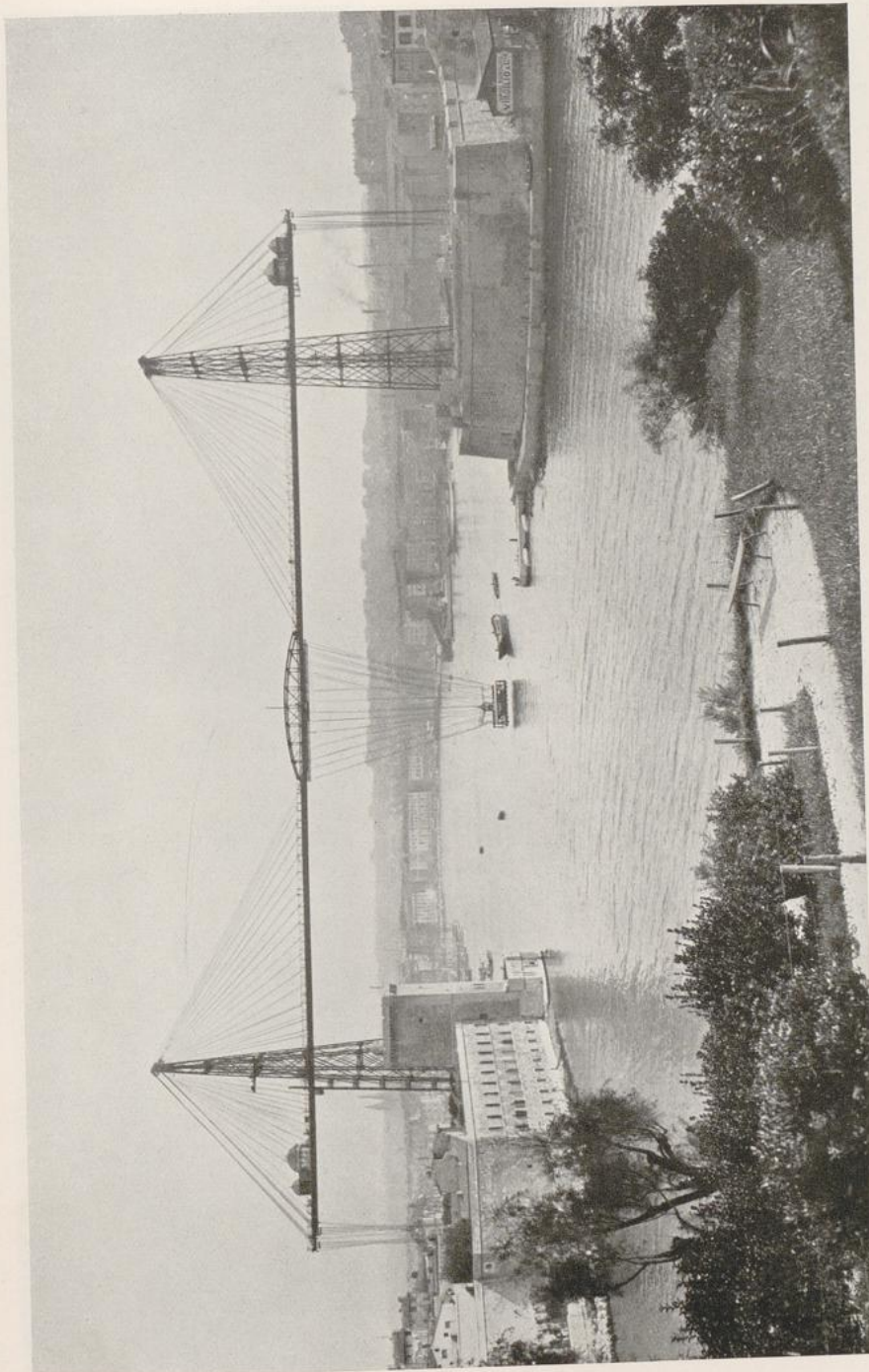
Ferdinand Dutert: Maschinenhalle, Paris. 1889





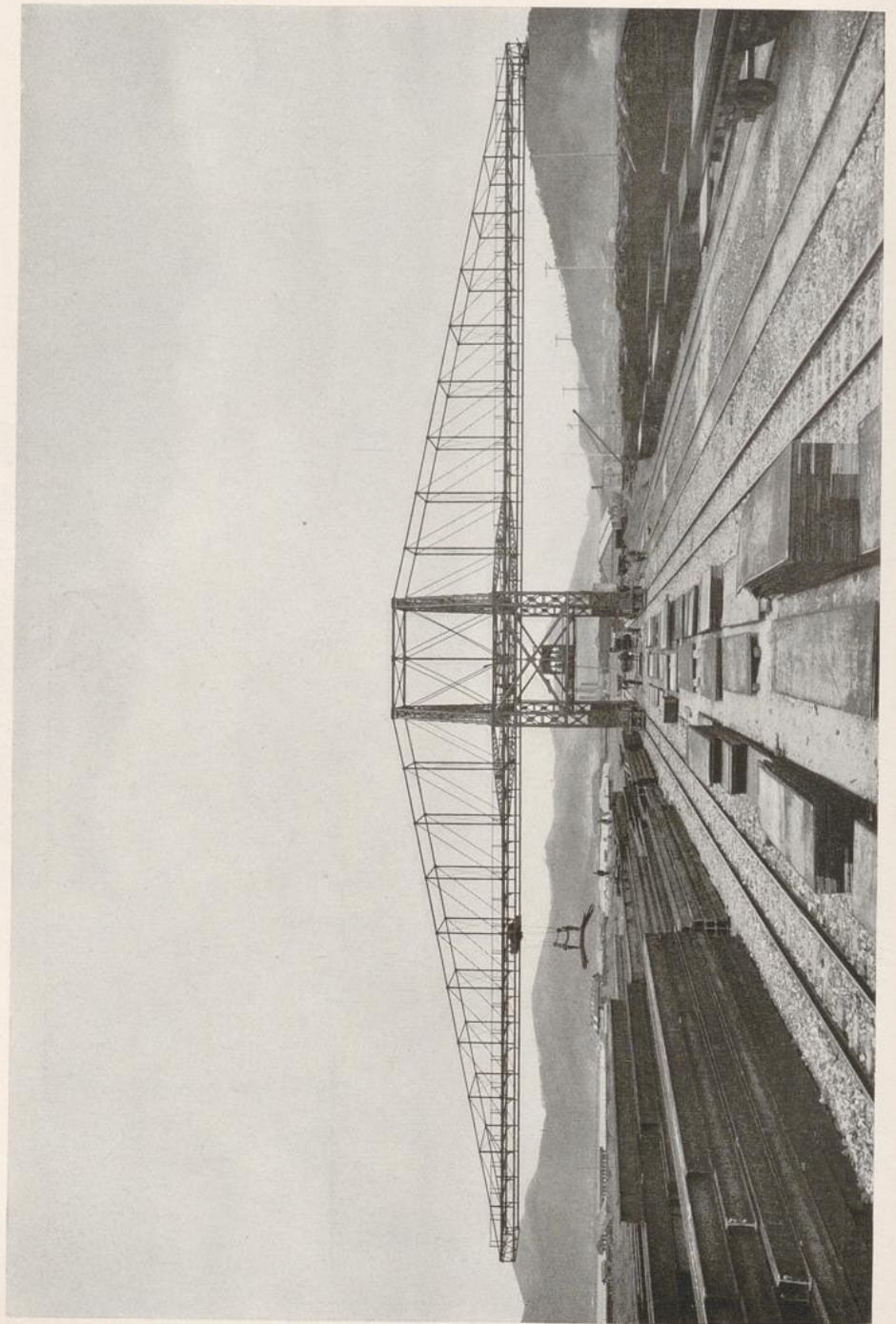
Arnodin: Pont Transbordeur, Marseille, 1905. Teilansicht





Arnodin: Pont Transbordeur, Marseille. 1905





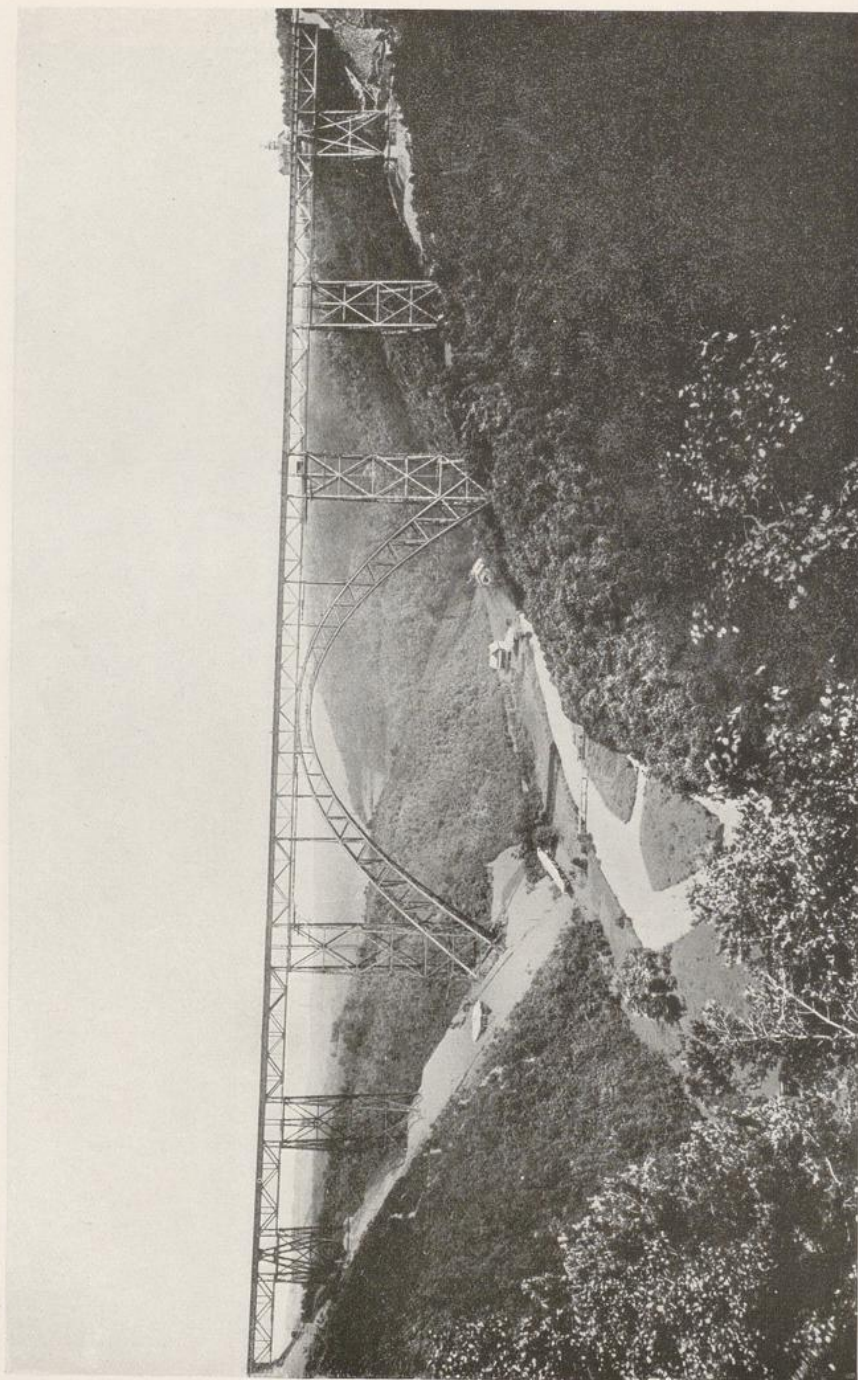
Fa. Demag (Deutsche Maschinenfabrik A. G.): Stabeisen-Verladekran der Kaiserlichen Stahlwerke, Yawatamachi (Japan)





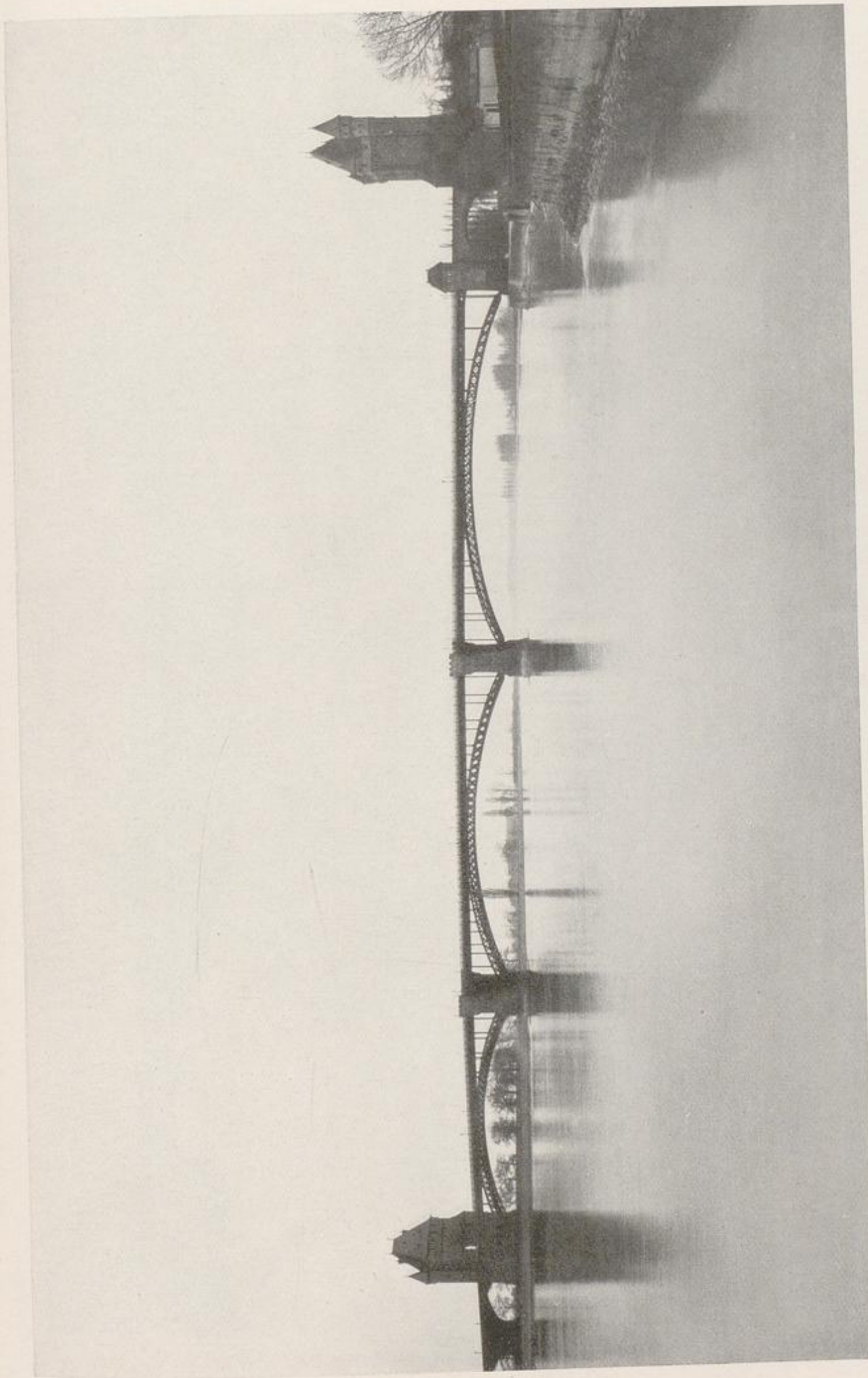
Fa. Demag: Erzentrade-Anlage für ein Hochofenwerk, Lübeck





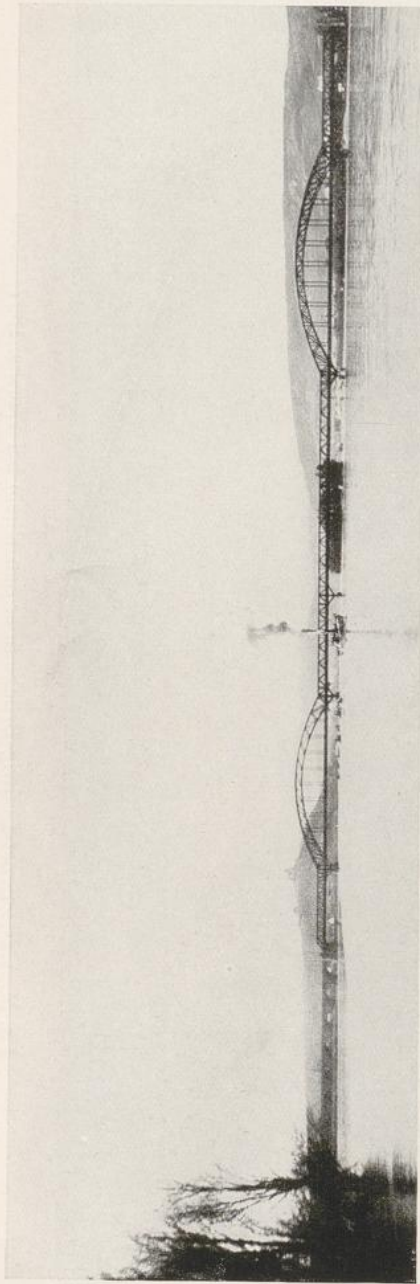
Fa. M. A. N. (Maschinenfabrik Augsburg-Nürnberg): Wuppertalbrücke bei Müngsten, 1892—1897



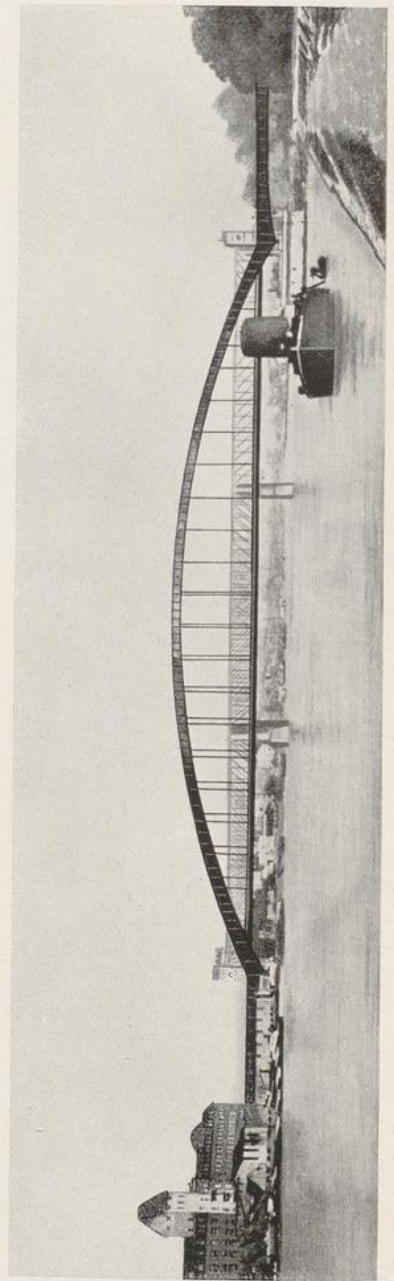


Fa. M. A. N. : Ernst-Ludwig-Brücke über den Rhein bei Worms. 1897—1900





Fa. M. A. N. und Fa. Grün & Bilfinger: Rheinbrücke oberhalb Rüdesheims. 1914—1915



E. Gaber und Hermann Esch: Entwurf einer Rheinbrücke für Mannheim-Ludwigshafen. 1928





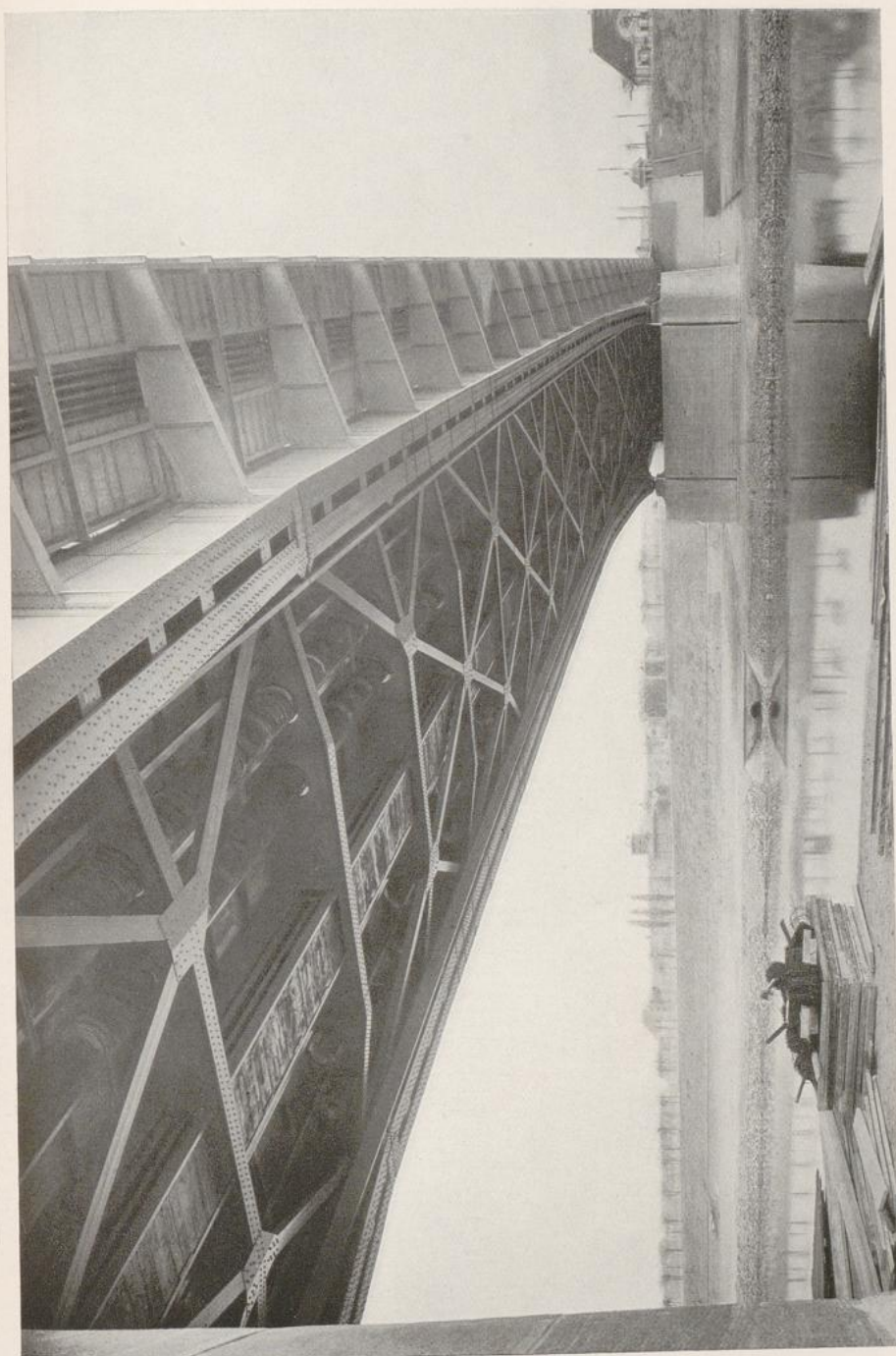
Rheinbrücke bei Remagen. 1918. (Ausführung Fa. M. A. N.)

Tafel II



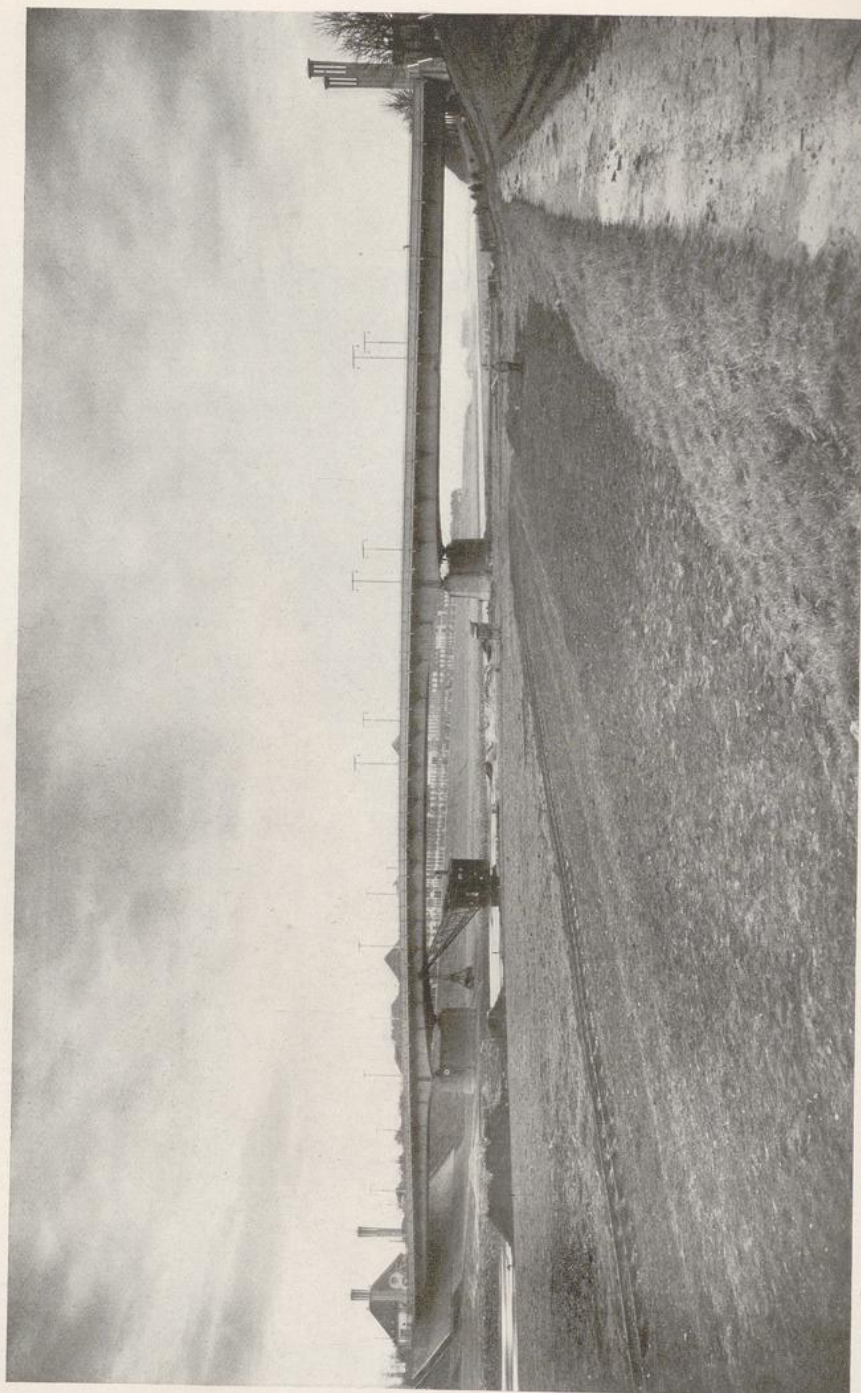






Adolf Abel (Ausführung Fa. M. A. N.): Friedrich-Ebert-Brücke über den Neckar bei Mannheim. 1927





Adolf Abel (Ausführung Fa. M. A. N.): Friedrich-Ebert-Brücke über den Neckar bei Mannheim. 1927





Hängebrücke über den Rhein, Köln. 1913—1915. (Ausführung Fa. M. A. N.)

Tafel III







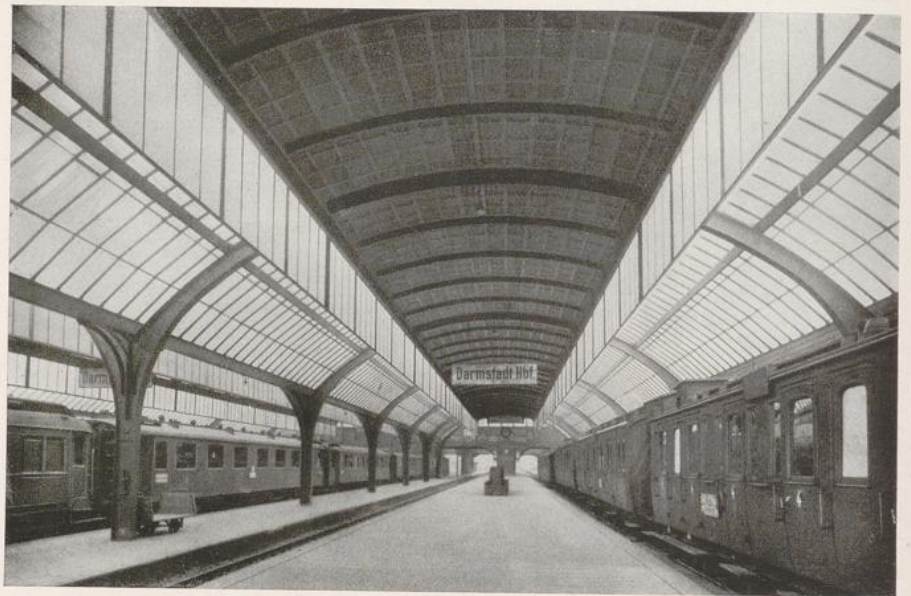


Alfred Grenander: Hochbahnhof Danziger Straße, Berlin



Alfred Grenander: Hochbahn-Viadukt, Berlin, Schönhauser Allee



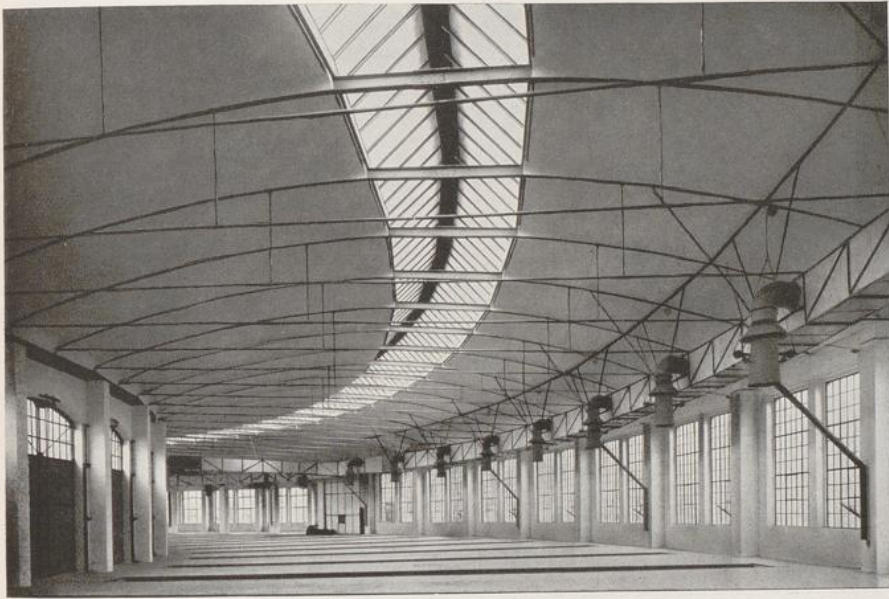


Friedrich Pützer: Hauptbahnhof, Darmstadt. 1912. Längshalle



Friedrich Pützer: Hauptbahnhof, Darmstadt. 1912. Querhalle





Fa. M. A. N.: Lokomotivschuppen, Vohwinkel bei Elberfeld



Fa. Louis Eilers: Erweiterung des Hauptbahnhofs in Hannover





Fa. M. A. N.: Bahnhofshalle, Bad Homburg v. d. Höhe. 1907



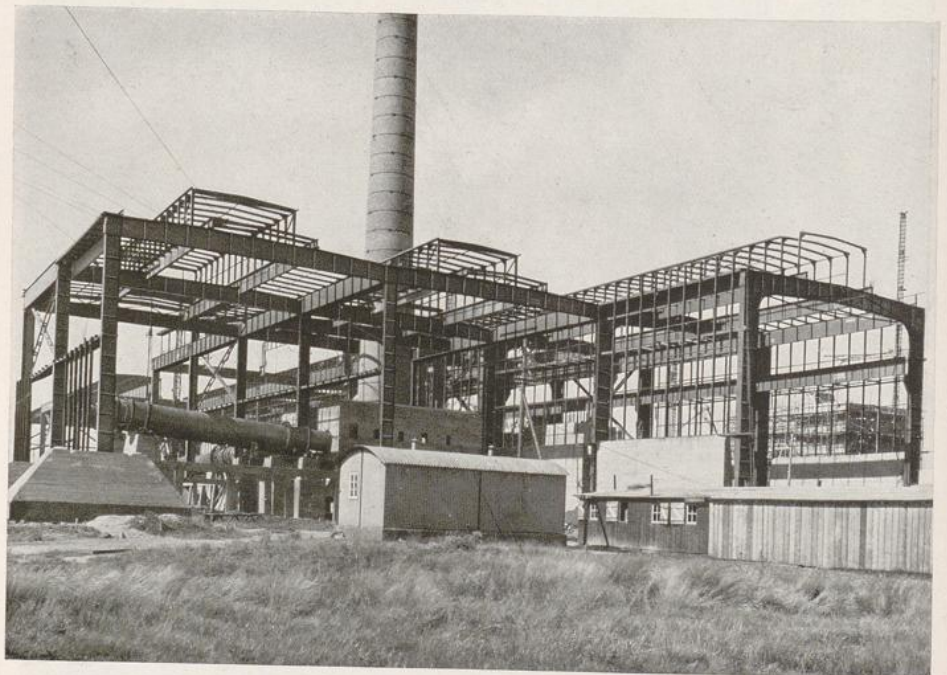


Friedrich von Thiersch: Fest- und Ausstellungshalle, Frankfurt a. M.





Fa. Eggers: Kraftwagenhalle der Hamburger Hochbahn. 1927



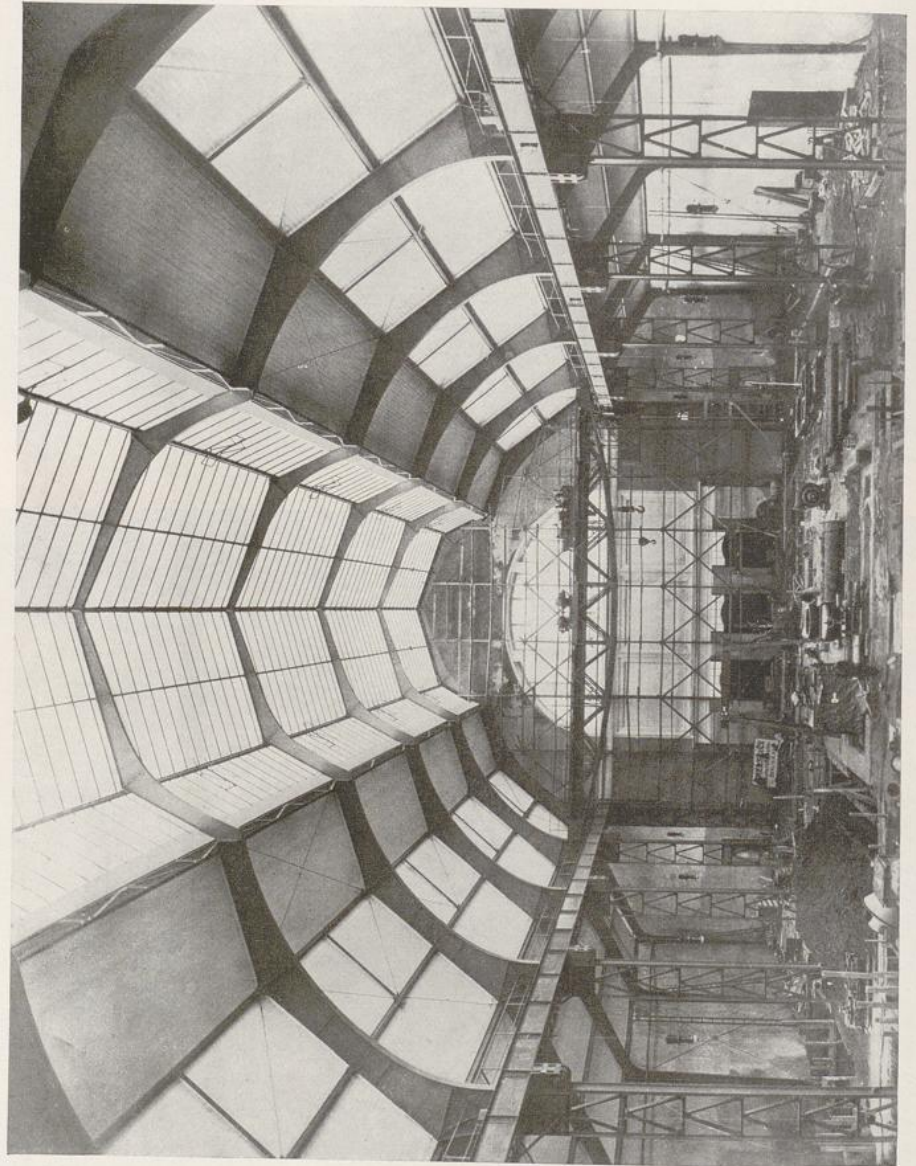
Fa. Aug. Klönne: Zementfabrik Hoesch, Dortmund. 1928





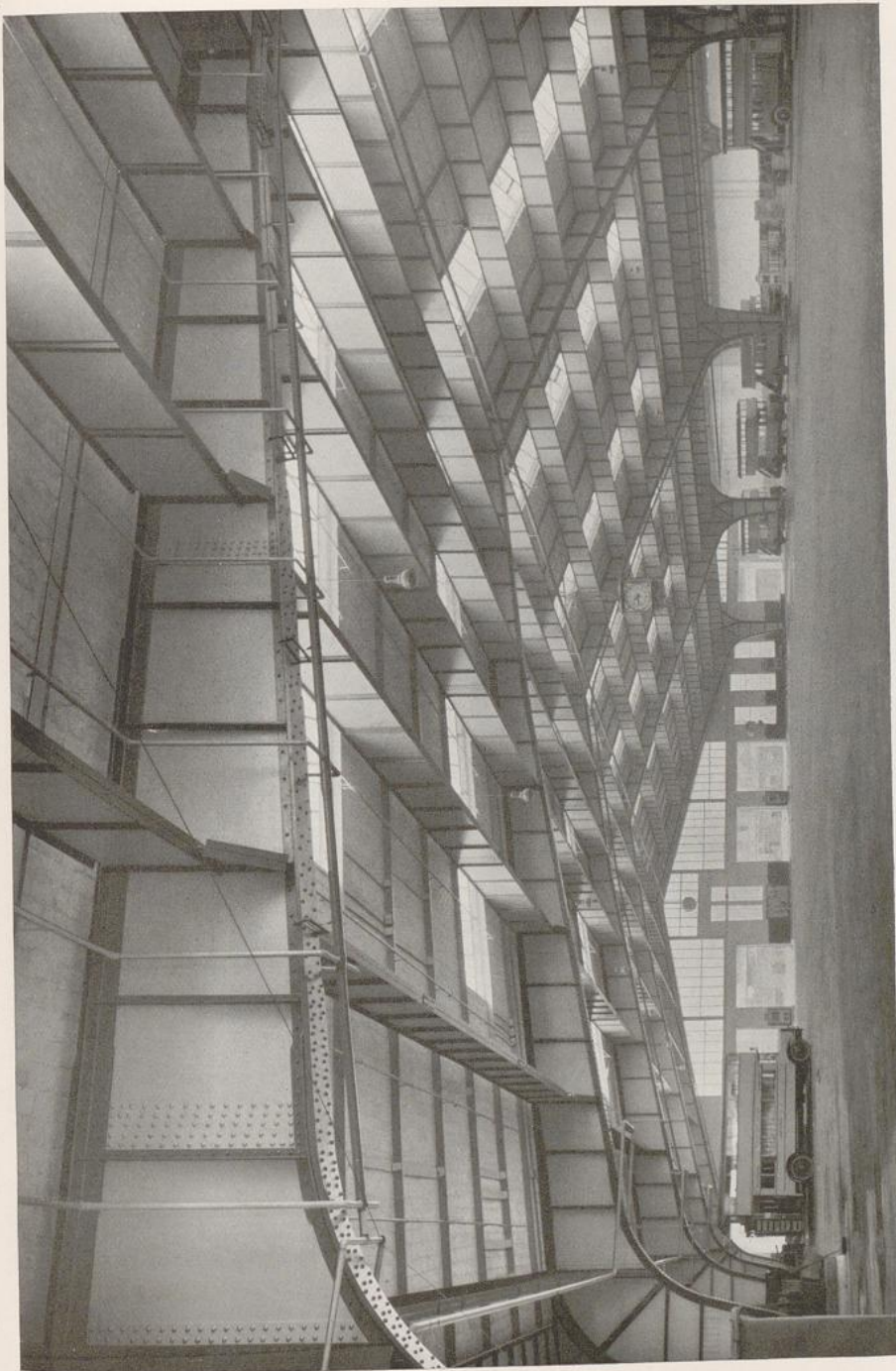
Curt Schiemichen (Ausführung Fa. Breest & Co.): Baumessehalle, Leipzig. 1929





Peter Behrens: Deutsche Kraftmaschinenhalle auf der Weltausstellung, Brüssel, 1910





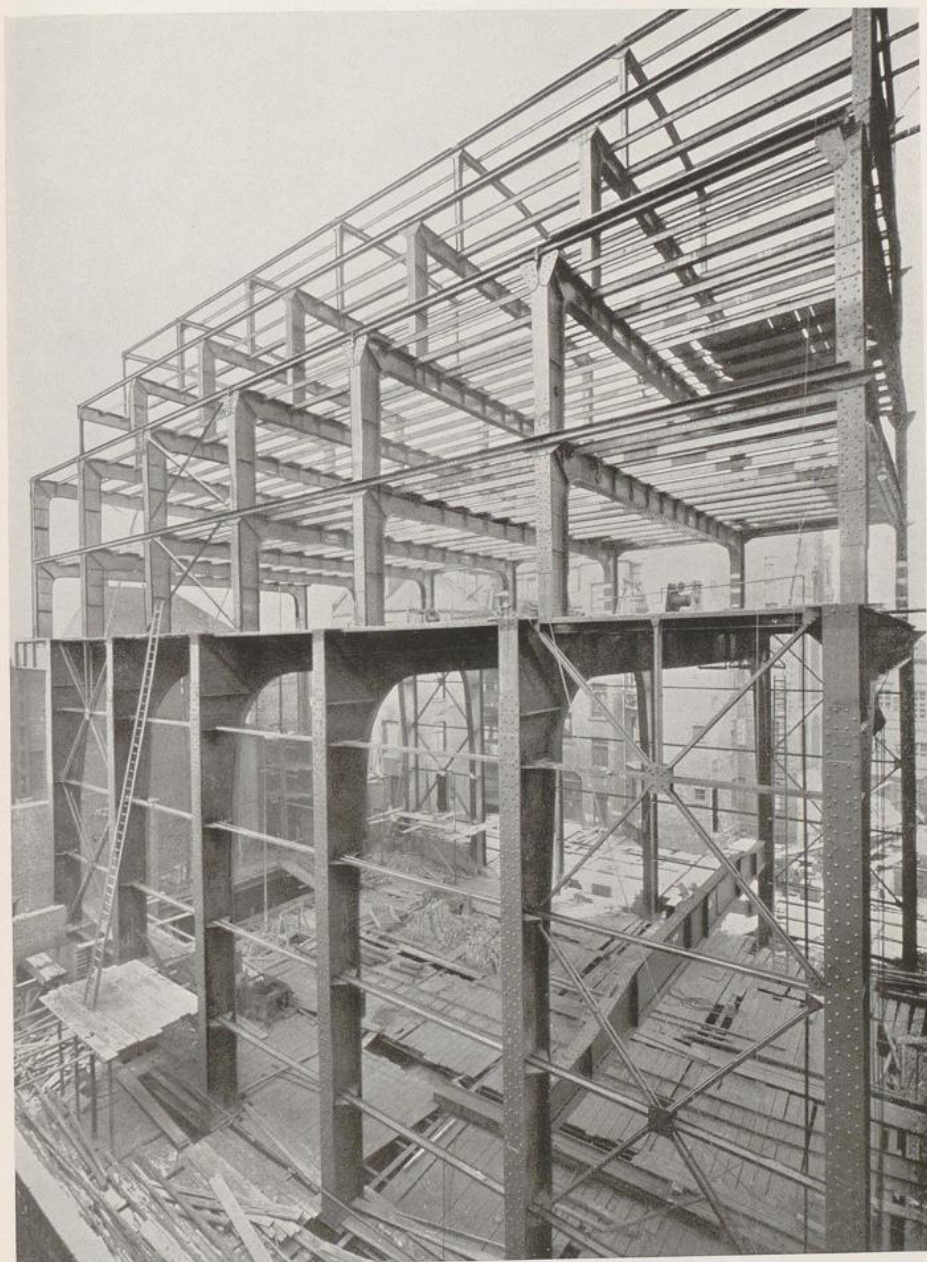
Fa. A. Druckenmüller: Omnibushalle, Berlin, Helmholtzstraße. 1928





Hauptbahnhof, Hamburg. 1906





Fritz Nathan (Ausf. Fa. Lavis): Stahlskelett eines Neubaus, Mannheim. 1929  
(Unten Kino, oben Geschäftshaus)