



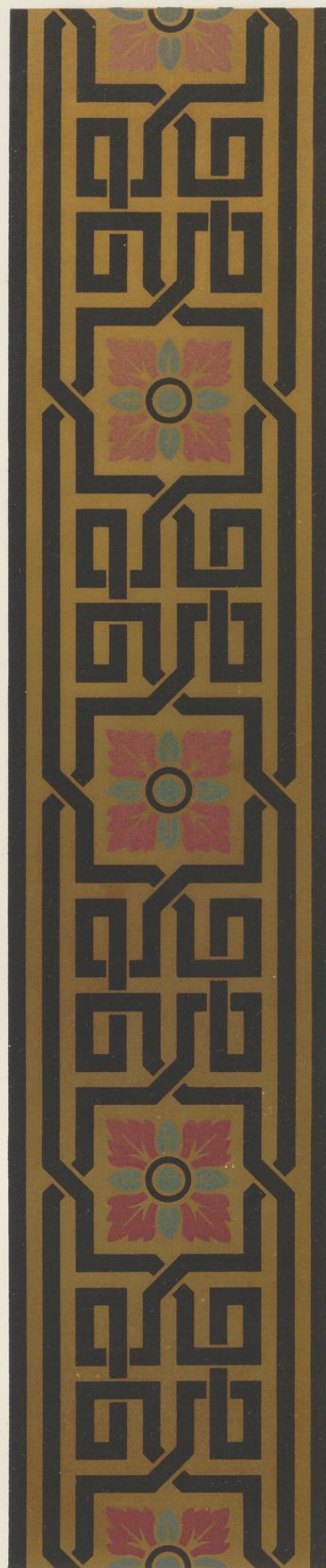
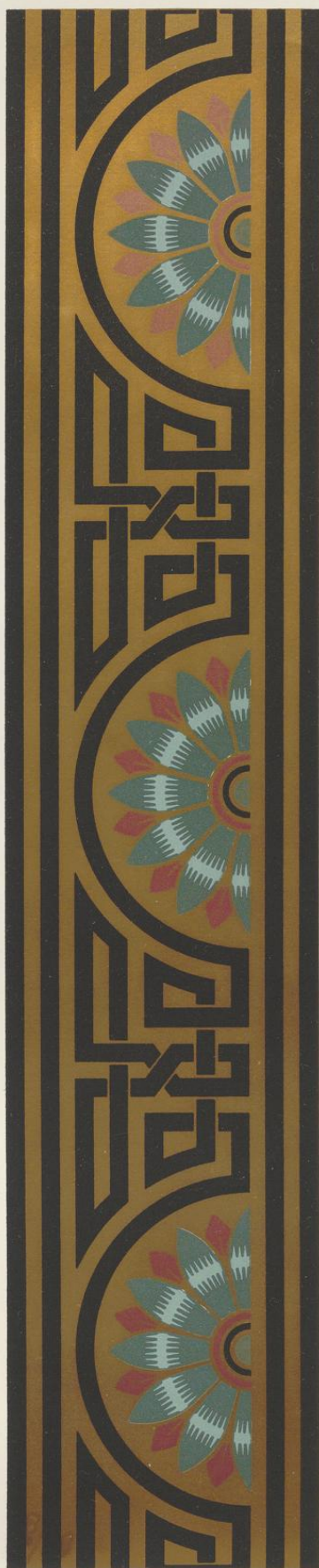
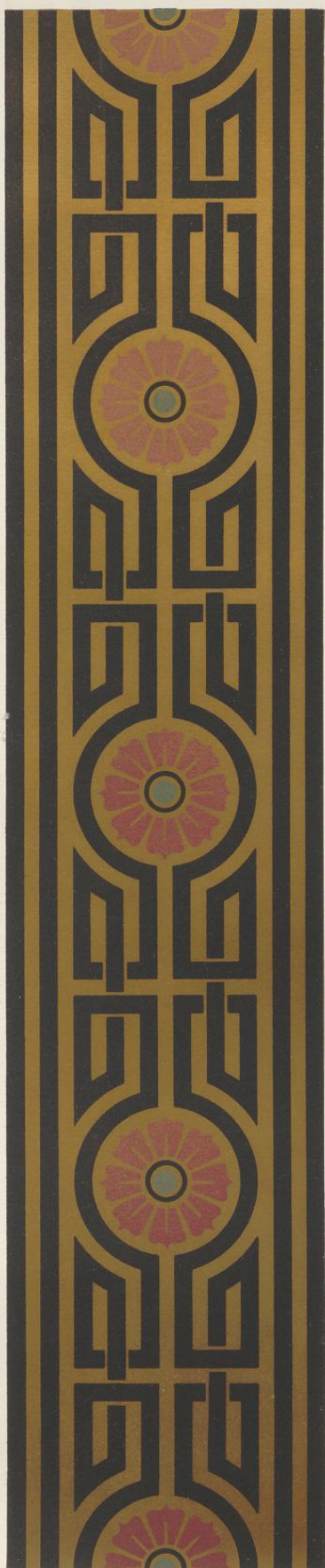
**Praktische Vorlagen- und Muster-Sammlung für
Fortbildungsschulen, Gewerbeschulen, Maler,
Modelleure, Holz- und Steinbildhauer, Tapezierer,
Tapeten-, Teppich- und Möbelstoff-Fabriken, Ciseleure, ...**

Audsley, George Ashdown

Stuttgart, 1893

Tafel XC. Drei reiche Mäander mit eingeschlossenen Rosetten in Gold- und
Farbendruck.

[urn:nbn:de:hbz:466:1-93594](https://nbn-resolving.org/urn:nbn:de:hbz:466:1-93594)



J. A. M. A. G. S. E. Y. I. N. V. E. N. T. U. E. L.

Litho. Blanche & Son, Limited.

Blanche & Son, Limited, London — Fernand Lidor & Co, Paris

