



UNIVERSITÄTS-
BIBLIOTHEK
PADERBORN

Der Steinbau in natürlichem Stein

Uhde, Constantin

Berlin, 1904

I. Stil Ludwigs XII

[urn:nbn:de:hbz:466:1-94493](https://nbn-resolving.org/urn:nbn:de:hbz:466:1-94493)

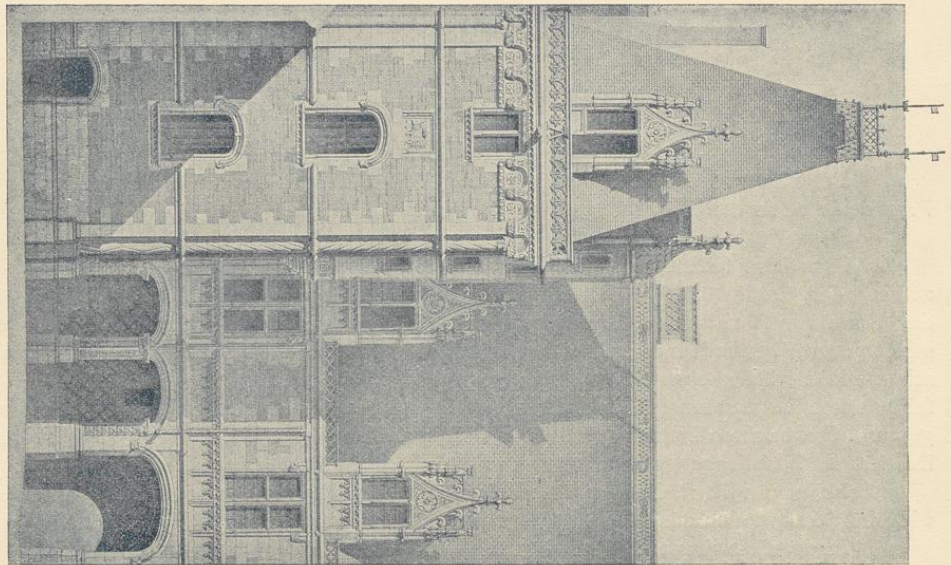


Fig. 385. Schloss Blois (Louis XII.), Hofseite
(in: *Monuments historiques* Bd. II, pl. VII und XV).

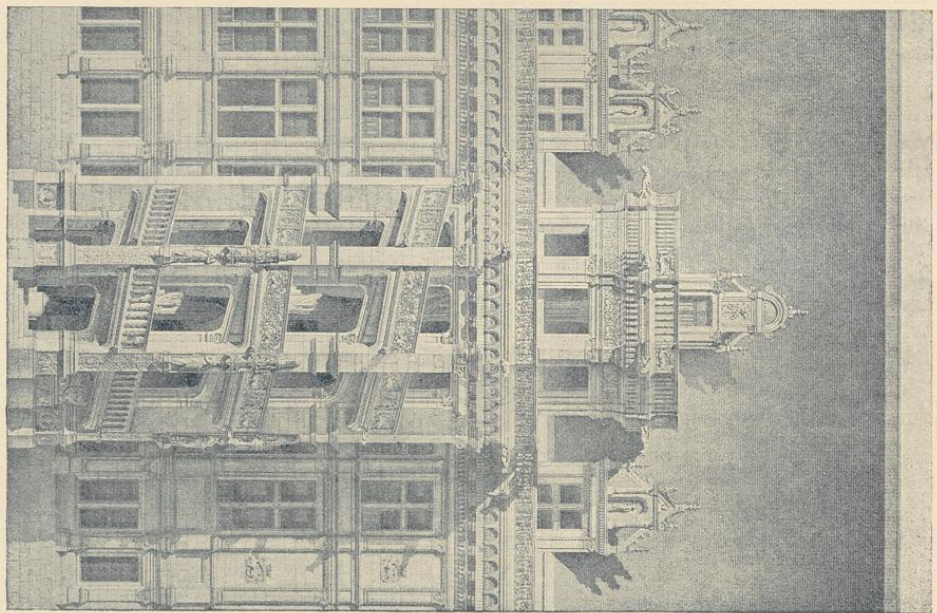


Fig. 386. Schloss Blois, Grosse Prachttreppe

veranlassten, der Kunst neue Wege zu ebnen. Er teilte die ganze Gebäudehöhe in Sockel und eine Säulen- oder Pilasterstellung mit Attika.

Diese Säulenordnung vereinigte in sich zwei, selbst drei Geschosse.

Der Erfolg dieser Höhentheilung der Façade war, dass das eine Säulenmotiv die ganze Höhe des Bauwerkes einnahm, abgesehen vom Sockel, und entsprechend dieser auch die Gesimse sehr gross werden mussten.