



UNIVERSITÄTS-  
BIBLIOTHEK  
PADERBORN

# **Der Steinbau in natürlichem Stein**

**Uhde, Constantin**

**Berlin, 1904**

VII. Stil Ludwigs XV.

---

[urn:nbn:de:hbz:466:1-94493](https://nbn-resolving.org/urn:nbn:de:hbz:466:1-94493)

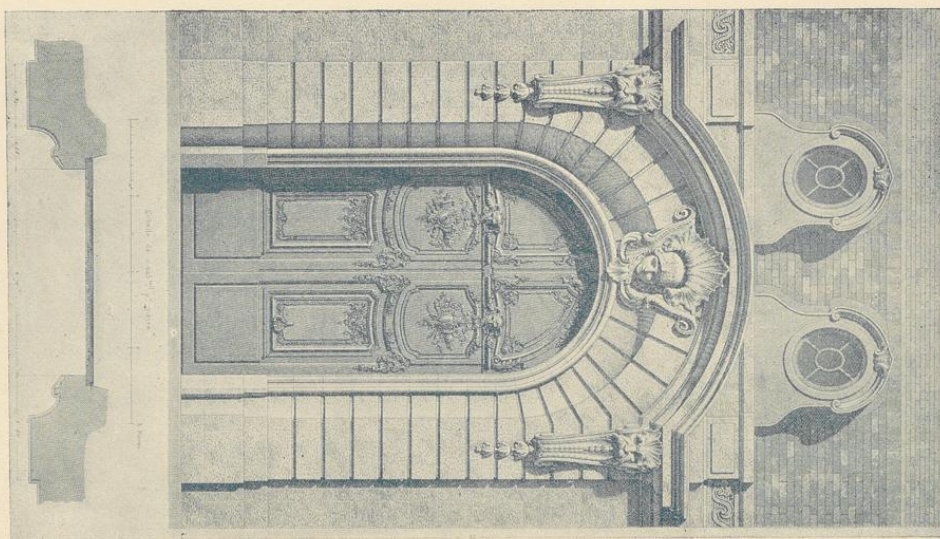


Fig. 403.

Rue St. Martin in Paris, Portal No. 203, (Pl. 1)  
(in: César Daly: *Motifs historiques*, Bd. II, Pl. 1 und 20, Louis XV.)

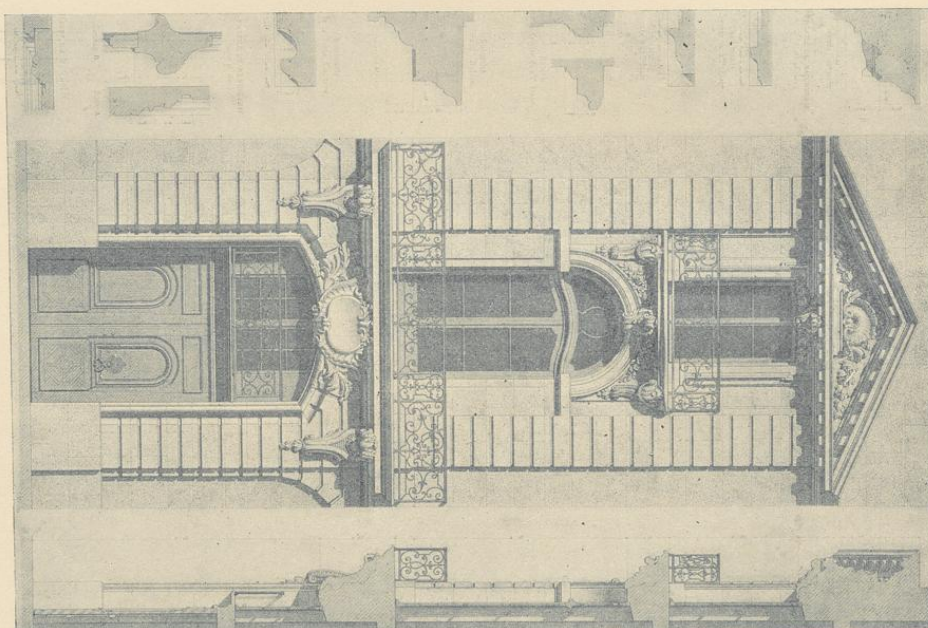


Fig. 404.

Hôtel Rue Clerche-Midi Nr. 59 in Paris, Fagadenteil, (Pl. 20)

Die Zügellosigkeit aller Konstruktionen und Schmuckformen drückt sich sehr deutlich in Fig. 402, dem Eingang in das Haus Rue St. Louis en l'Île in Paris, aus.

Dasselbe gilt von dem Portal in der Strasse St. Martin No. 203 in Paris.

Die grosse, den Bogen einrahmende Hohlkehle ist charakteristisch für diese Periode. Fig. 403.

Am Ende der langen Regierungszeit Ludwig XV. (1715—1774) neigen sich die