



UNIVERSITÄTS-
BIBLIOTHEK
PADERBORN

Grundlagen für das Bauen in Stadt und Land

mit besonderer Rücksicht auf den Wiederaufbau in Ostpreußen

Praktische Anwendung

Steinmetz, Georg

München [u.a], 1922

Langscheune, verbretterte, mit Steildach in Bohlenkonstruktion

[urn:nbn:de:hbz:466:1-84101](https://nbn-resolving.org/urn:nbn:de:hbz:466:1-84101)

Verbretterte Langscheune mit Steildach in Bohlenkonstruktion.

(Abb. 1—6)

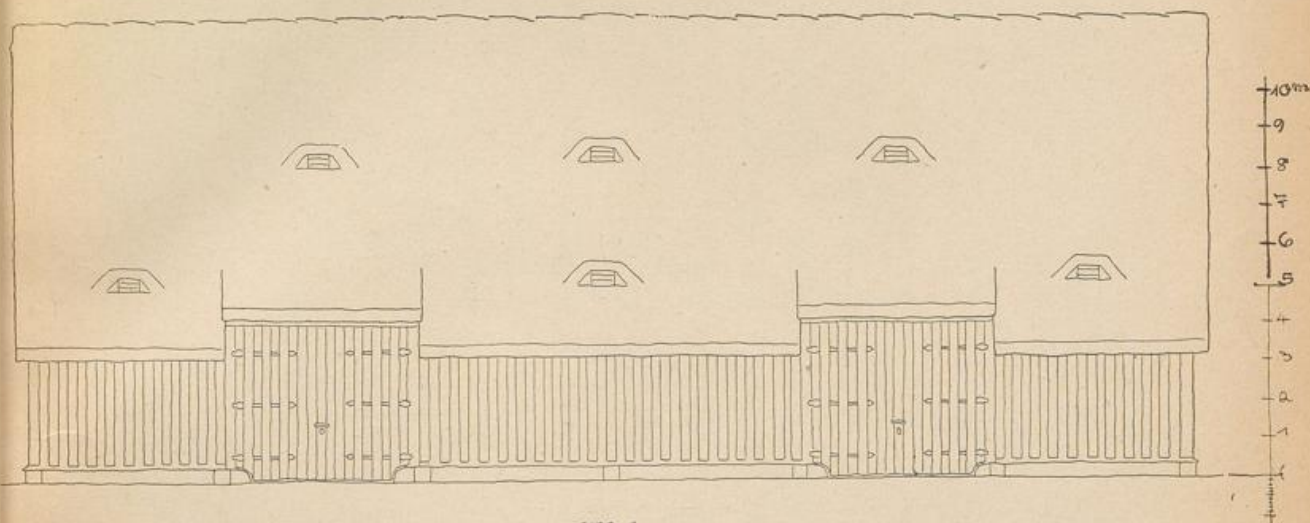


Abb. 1.

Ansiht der Langseite.

Ausführung: Bohlenkonstruktion (vgl. 2. Band: Bauliche Einzelheiten); äußere Verbretterung: Stülpchalung;
Dacheindeckung: Stroh; Anstrich der Verbretterung: Holzkohlenteer mit Karboliumzusatz oder schwedische Farbe.

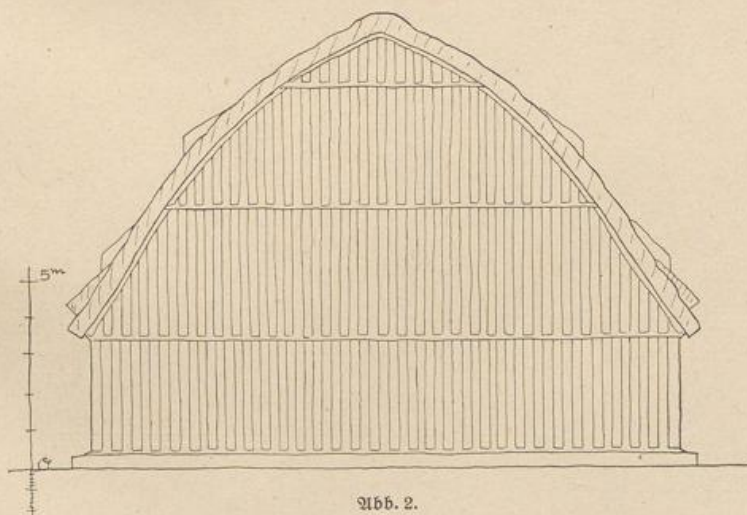
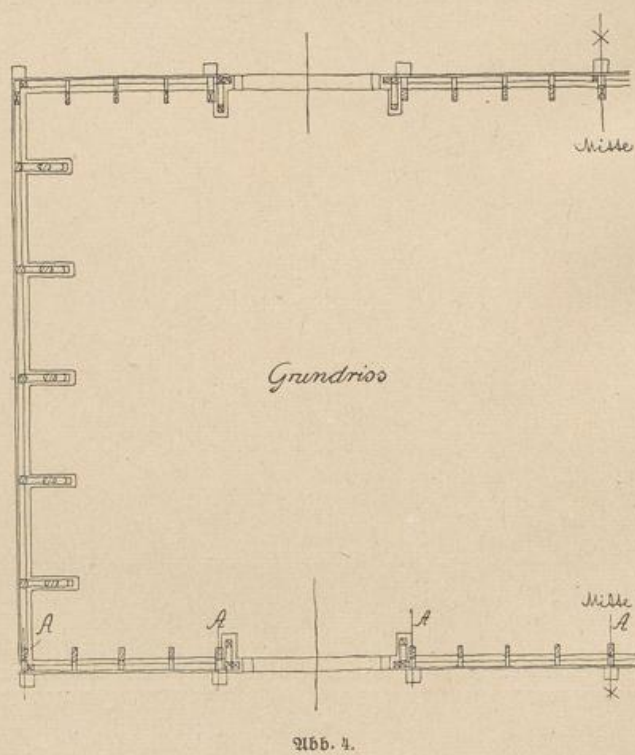
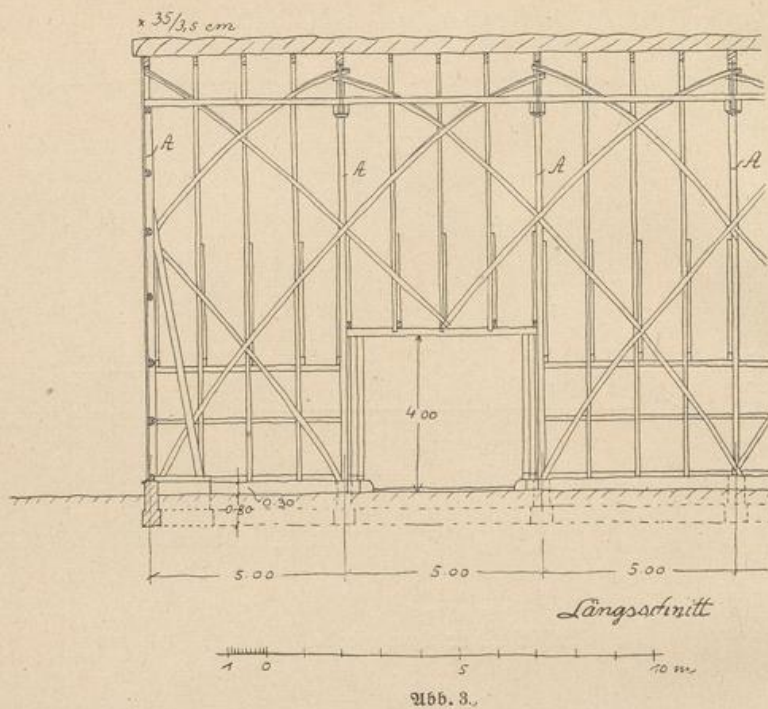


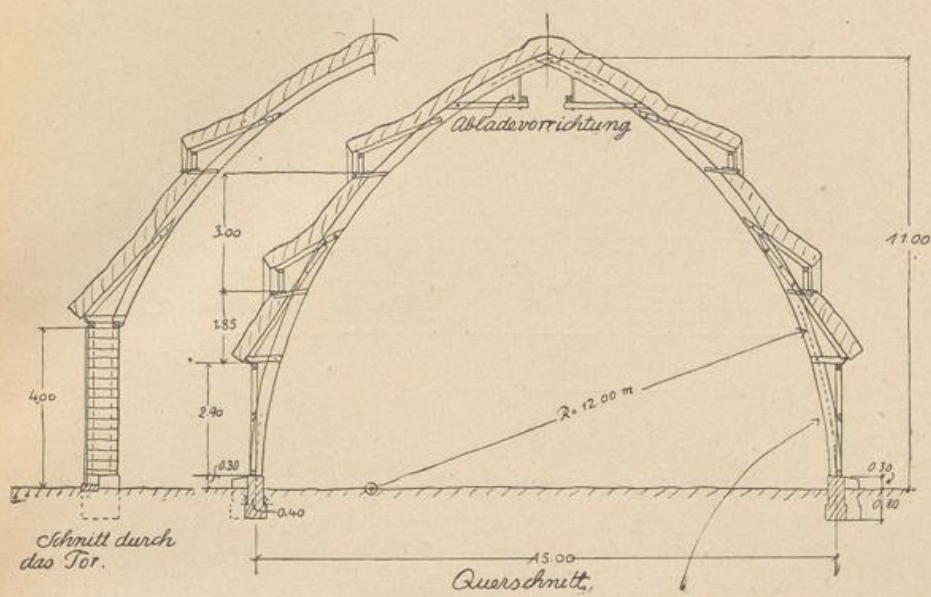
Abb. 2.

Ansiht der Stirnseite.

Verbretterte Langscheune mit Steildach in Bohlenkonstruktion.



Verbretterte Langscheune mit Steildach in Bohlenkonstruktion.



Sparren in 3 Bohlenlagen; die Sparren A tragen Abladevorrichtung und sind entsprechend stärker bemessen. Normal-sparren laut stat. Berechnung $3 \times 35:3,5$ cm.

