



UNIVERSITÄTS-  
BIBLIOTHEK  
PADERBORN

# **Grundlagen für das Bauen in Stadt und Land**

mit besonderer Rücksicht auf den Wiederaufbau in Ostpreußen

Praktische Anwendung

**Steinmetz, Georg**

**München [u.a], 1922**

Jagdhaus

---

[urn:nbn:de:hbz:466:1-84101](https://nbn-resolving.org/urn:nbn:de:hbz:466:1-84101)

## Jagdhaus mit Lehmputzenwänden und Strohdach.

(Abb. 18-23)

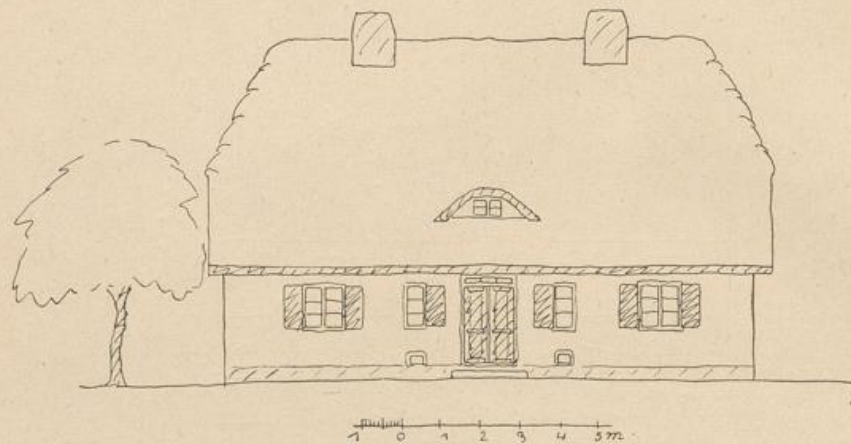


Abb. 18.

Vorderansicht.

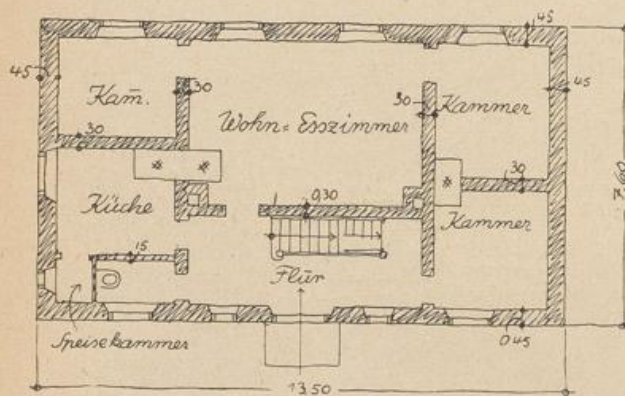


Abb. 19.

Erdgeschoßgrundriß.

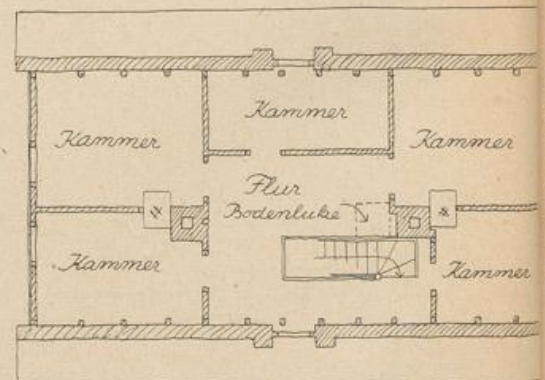
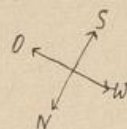


Abb. 20.

Obergeschoßgrundriß.



## Jagdhaus mit Lehmputzenwänden und Strohdach.

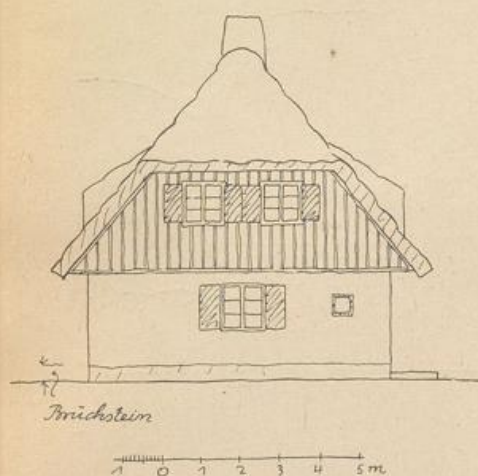


Abb. 21.

Giebelansicht.

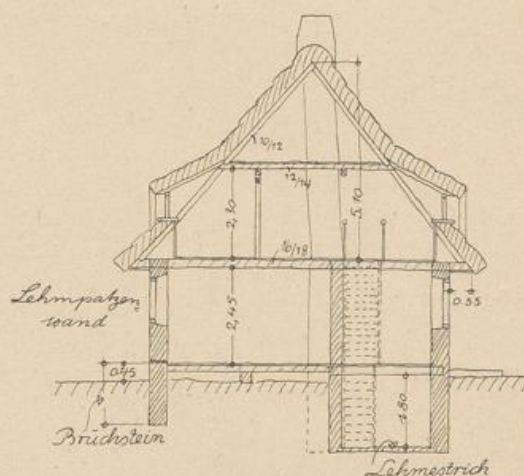
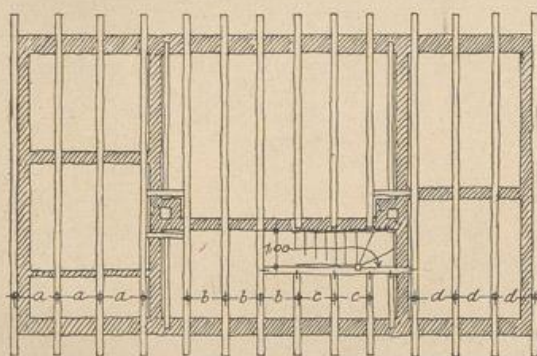


Abb. 22.

Querschnitt.

Der aus Lehmputzen hergestellte Unterbau wird durch durchgehende Längs- und Querwände versteift; durch diese wird die Grundriszeinteilung und Raumordnung bestimmt. Die Giebel sind mit Rücksicht auf den kurzen und wenig tiefen Baukörper steil abgewalmt. — Ausführung: Die Lehmputzenwände mit Lehm-



a, b, c, d je gleiche Teile

Abb. 23.

Balkenlage.

mörtel verputzt und mit farbigem Kalkbrei (seegrün) gestrichen; das Feldsteinmauerwerk des Sockels schwarzgrau geschlämmt; die bündig sitzenden Zargenfenster die Fensterläden und die einfache Brettertür des Eingangs mit Ölfarbe rotbraun, die Giebelverbreterung mit Karbolineum mit Teerzusatz gestrichen.