



UNIVERSITÄTS-
BIBLIOTHEK
PADERBORN

Grundlagen für das Bauen in Stadt und Land

mit besonderer Rücksicht auf den Wiederaufbau in Ostpreußen

Praktische Anwendung

Steinmetz, Georg

München [u.a], 1922

Ländliches Arbeiter-Doppelwohnhaus mit freistehendem Stall

[urn:nbn:de:hbz:466:1-84101](https://nbn-resolving.org/urn:nbn:de:hbz:466:1-84101)

Ländliches Arbeiterdoppelwohnhaus mit freistehendem Stall,
mit Lehmputzwänden und Strohdach.

(Abb. 24-29)

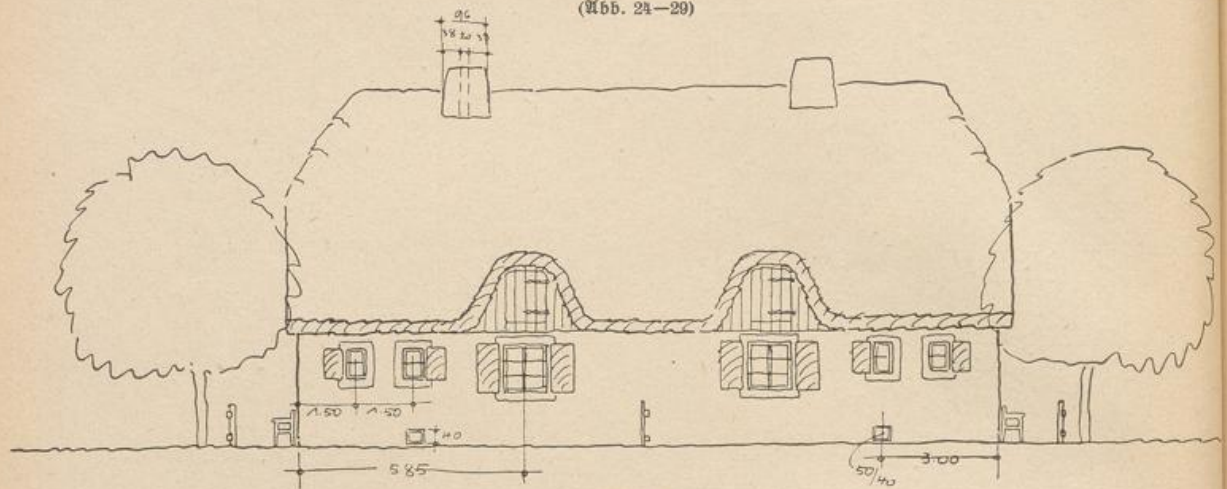
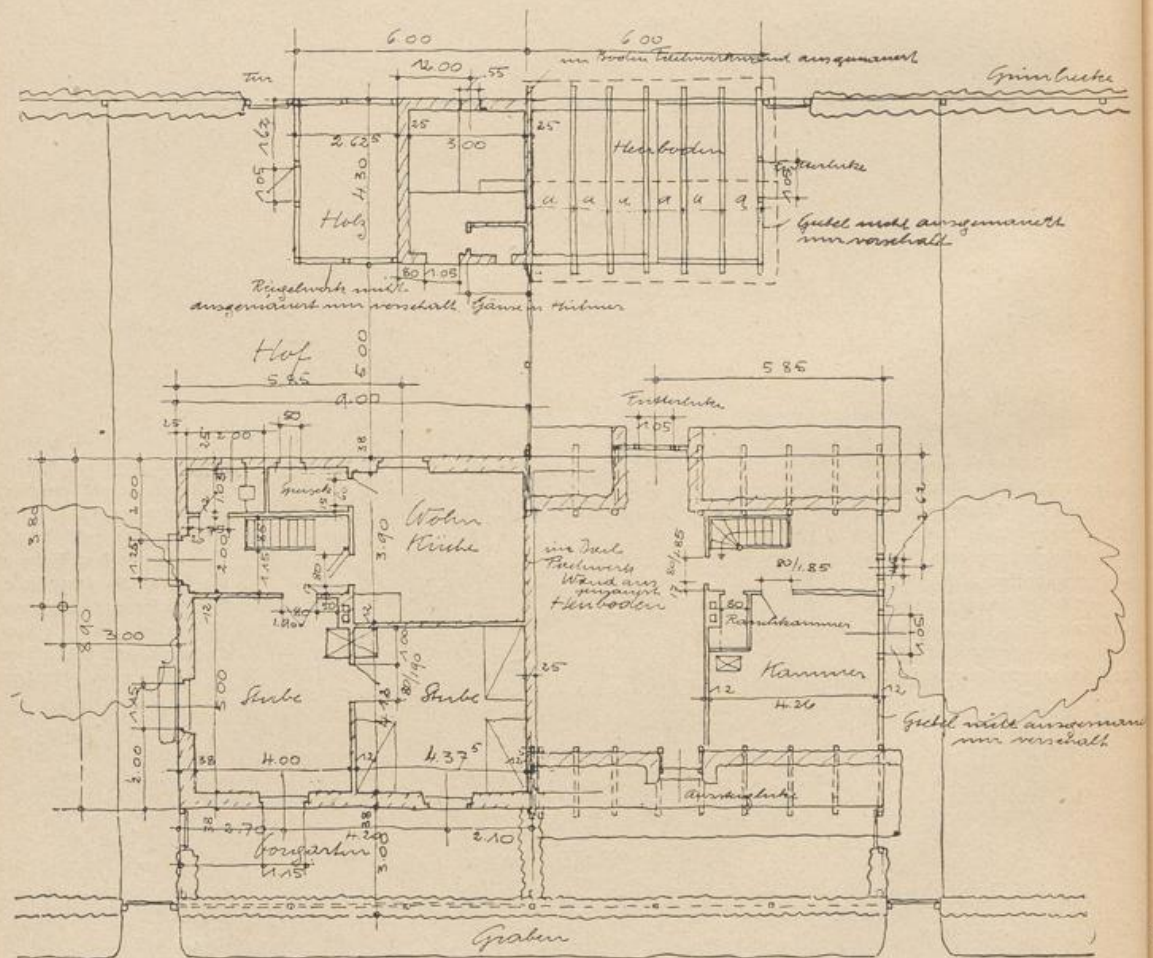


Abb. 24.

Hinteransicht.



Landstrasse.

Abb. 25.

Grundriß.

Ländliches Arbeiterdoppelwohnhaus mit freistehendem Stall,
mit Lehmputzwänden und Strohdach.

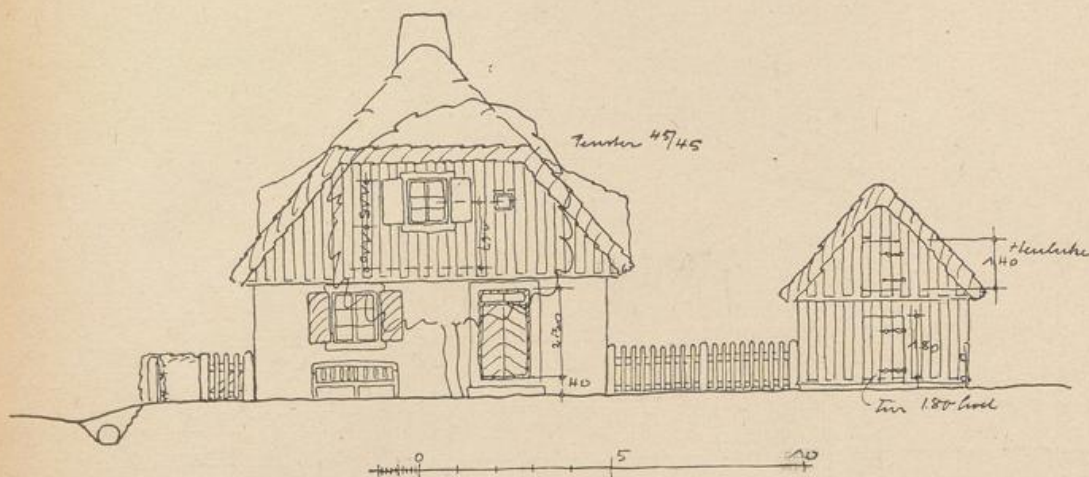


Abb. 26.
Seitenansicht.

Ausführung: Lehmputz, weiß gefalzt; Fenster und Türen, Holz-
giebel, Haustür und Bank mit schwedischer Farbe gestrichen.

Abb. 27 und 28: Gemeinsames Waschhaus für je 3 solcher Häuser
(für 6 Wohnungen).

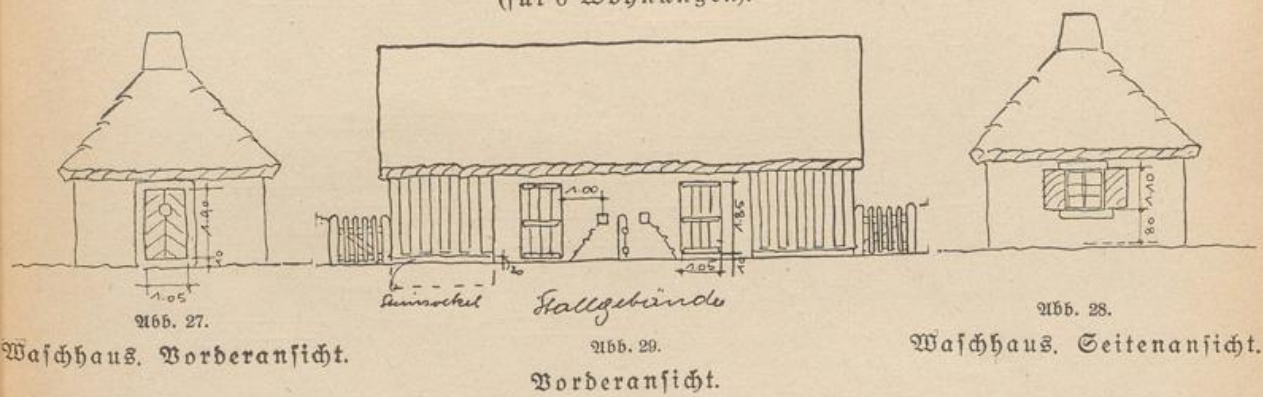


Abb. 27.
Waschhaus, Vorderansicht.

Abb. 29.
Waschhaus, Vorderansicht.

Abb. 28.
Waschhaus, Seitenansicht.