



UNIVERSITÄTS-
BIBLIOTHEK
PADERBORN

Grundlagen für das Bauen in Stadt und Land

mit besonderer Rücksicht auf den Wiederaufbau in Ostpreußen

Praktische Anwendung

Steinmetz, Georg

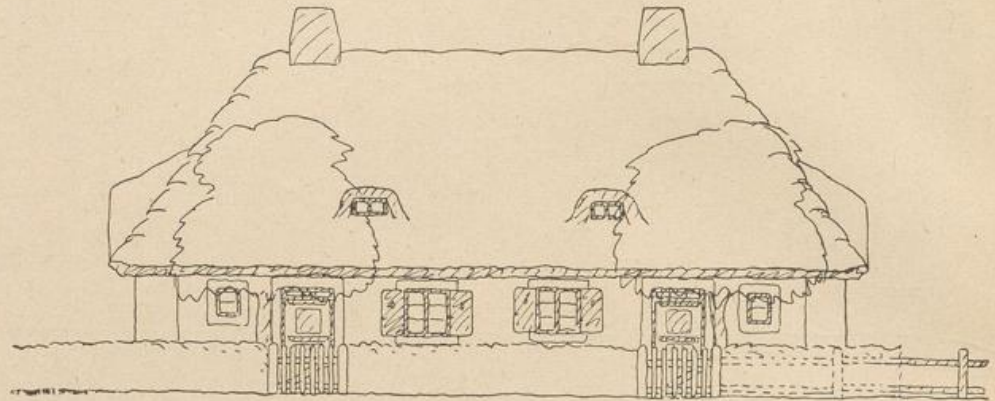
München [u.a], 1922

Ländliches Doppelwohnhaus mit eingebautem Stall

[urn:nbn:de:hbz:466:1-84101](https://nbn-resolving.org/urn:nbn:de:hbz:466:1-84101)

Ländliches Doppelwohnhaus mit eingebautem Stall,
mit Lehmputzwänden und abgewalmtem Strohdach.

(Abb. 30-34)



Strassenansicht

Abb. 30.

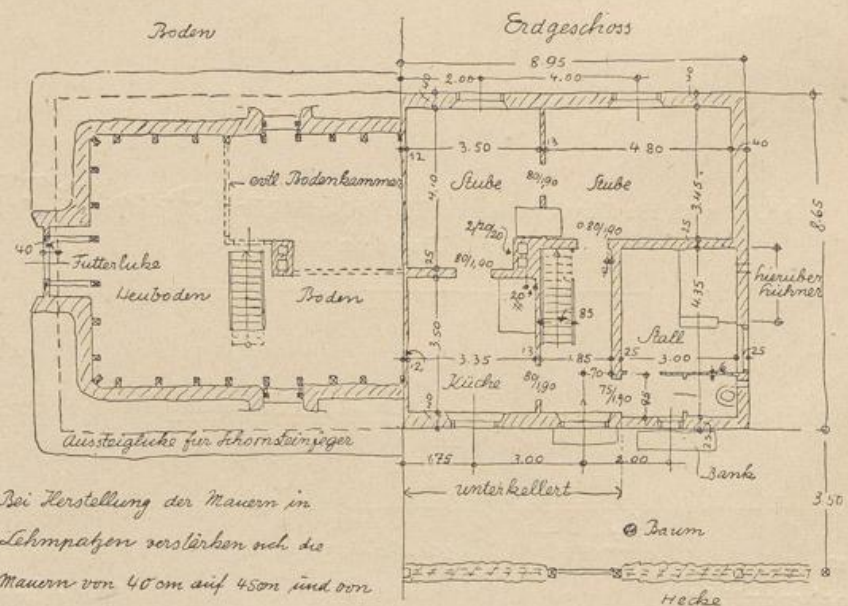
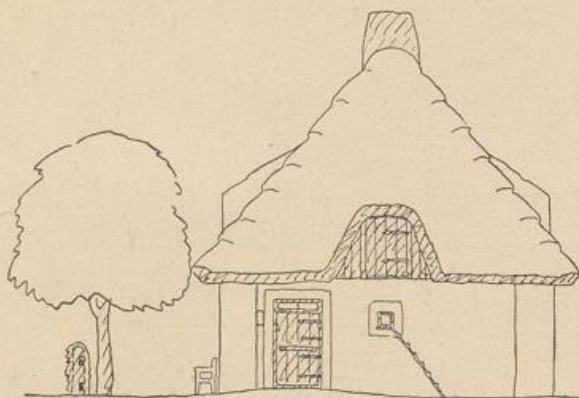


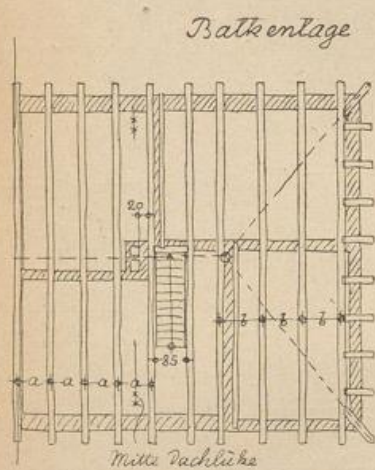
Abb. 31.

Ländliches Doppelwohnhaus mit eingebautem Stall,
mit Lehmputzwänden und abgewalmtem Strohdach.



Seitenansicht.

466. 32.

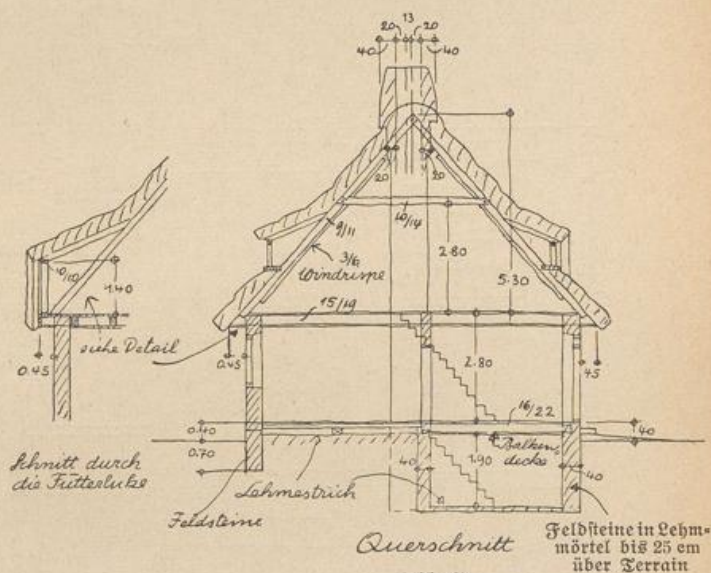


Balk entage

Mitte Dachlücke

a u. b je gleiche Teile

2155. 33.



Querschnitt

2166. 34.

Feldsteine in Lehm-
mörtel bis 25 cm
über Terrain